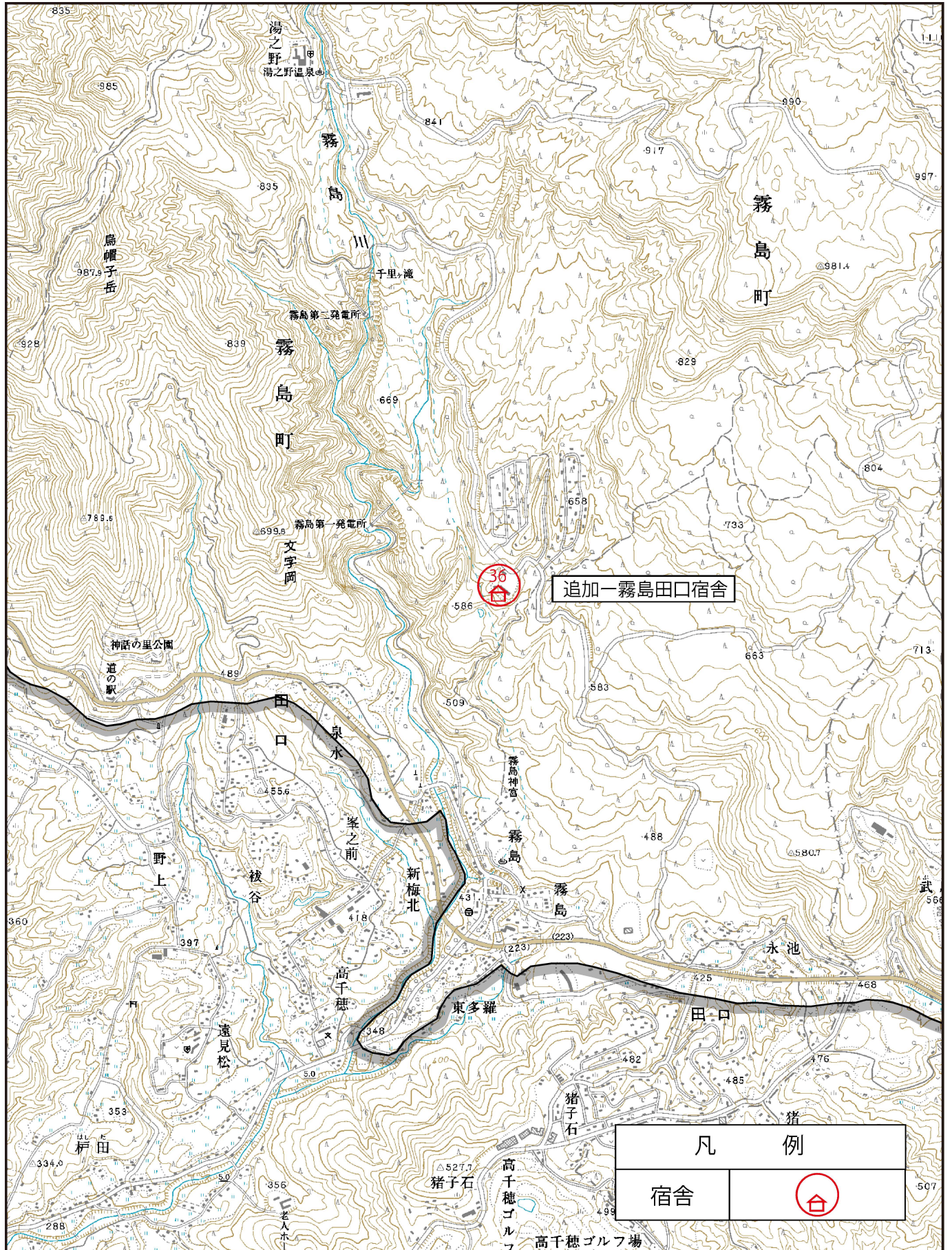


霧島錦江湾国立公園(霧島地域)利用施設計画変更図 1



凡 例	
宿舎	



### 3 参考事項の変更内容

参考事項を次のとおり変更する。

(表2：参考事項変更表)

変更後	変更前
<p>(2) 過去の経緯</p> <p>昭和9年3月16日 公園区域の指定 (霧島国立公園)</p> <p>昭和13年12月17日 特別地域の指定</p> <p>昭和37年12月7日 特別地域の指定</p> <p>昭和39年3月16日 公園区域の変更 (錦江湾及び屋久島地域の追加) 名称を霧島屋久国立公園に改称</p> <p>特別地域の指定 (追加区域にかかる追加指定)</p> <p>特別保護地区の指定 (追加区域にかかる追加指定)</p> <p>昭和42年3月23日 特別保護地区の指定 (霧島地域)</p> <p>昭和60年9月5日 霧島地域の公園区域及び公園計画の全般的な見直し (再検討)</p> <p>平成2年12月1日 乗入れ規制地域に関する公園計画の変更</p> <p>平成4年8月26日 九州自然歩道に関する公園計画の変更</p> <p>平成18年12月26日 霧島地域の公園計画の見直し</p> <p>平成24年3月16日 公園区域の変更 (錦江湾地域の拡張及び屋久島地域の分離)</p> <p>名称を霧島錦江湾国立公園に改称</p>	<p>(2) 過去の経緯</p> <p>昭和9年3月16日 公園区域の指定 (霧島国立公園)</p> <p>昭和13年12月17日 特別地域の指定</p> <p>昭和37年12月7日 特別地域の指定</p> <p>昭和39年3月16日 公園区域の変更 (錦江湾及び屋久島地域の追加) 名称を霧島屋久国立公園に改称</p> <p>特別地域の指定 (追加区域にかかる追加指定)</p> <p>特別保護地区の指定 (追加区域にかかる追加指定)</p> <p>昭和42年3月23日 特別保護地区の指定 (霧島地域)</p> <p>昭和60年9月5日 霧島地域の公園区域及び公園計画の全般的な見直し (再検討)</p> <p>平成2年12月1日 乗入れ規制地域に関する公園計画の変更</p> <p>平成4年8月26日 九州自然歩道に関する公園計画の変更</p> <p>平成18年12月26日 霧島地域の公園計画の見直し</p>

