

十和田八幡平国立公園 大深岳避難小屋

変更

箇所数 : 未決定→1箇所
 執行者 : 岩手県

第1種特別地域(国有林→借地)

岩手県



- 岩手山、秋田駒ヶ岳と八幡平を結ぶ稜線沿いに位置する。
- 周辺はブナ、ミズナラ等の広葉樹林が見られる。



- 岩手山、秋田駒ヶ岳から八幡平への縦走登山道沿いの休憩所及び避難場所
- 悪天候や夜間等に一時難を逃れるための避難小屋として利用されている

市町村合併に伴う地名変更・事業規模の決定

十和田八幡平国立公園 三ツ石避難小屋

変更

箇所数 : 未決定→1箇所
 執行者 : 岩手県

第1種特別地域(国有林→借地)



- ・岩手山と八幡平を結ぶ稜線沿いに位置する。
- ・周辺はブナ、ミズナラ等の広葉樹林の他、周辺の三ツ石湿原にはニッコウキスゲやミズバショウなどが見られる。



- 岩手山から八幡平への縦走登山、松川温泉から滝ノ上温泉への縦走登山道沿いの休憩所及び避難場所
- 悪天候や夜間等に一時難を逃れるための避難小屋として利用されている

市町村合併に伴う地名変更・事業規模の決定

十和田八幡平国立公園 松川野営場

変更

区域面積：3.0ha

宿泊者数：150→250人/日

執行者：民間

第3種特別地域(国有林→借地)

岩手県



- ・ 県道雫石八幡平線（212号線）の八幡平市側終点付近に位置。
- ・ 周辺は松川の谷間いでブナ、ナラの原生林、カエデ、モミジ等の広葉樹林

テントサイト



炊事棟



- 松川温泉周辺のキャンプ施設として利用
- 松川温泉の温泉利用、登山等

事業名称の変更・事業規模の精査

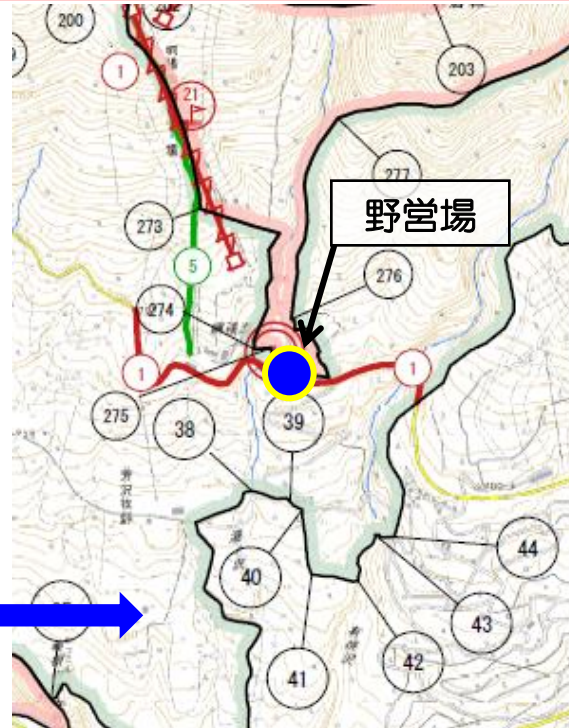
十和田八幡平国立公園 網張野営場

変更

区域面積：2.3ha

執行者：環境省

第3種特別地域(環境省)



・県道219号線（網張温泉線）沿いの網張温泉周辺に位置する。網張温泉及び湯ノ沢周辺の温泉湧出や噴気現象が見られる。ブナやミズナラの二次林。

テントサイト



野営場トイレ



- 網張温泉周辺のキャンプ施設として利用
- 網張温泉の温泉利用、登山等

事業名称の変更

十和田八幡平国立公園 滝ノ上野営場

変更

区域面積：未決定→2.0ha

宿泊者数：未決定→250人/日

執行者：林野庁

第2・3種特別地域(国有林)

岩手県



- ・ 県道194号線（西山生保内線）の葛根田側終点部に位置する。
- ・ 葛根田溪谷沿いの谷あいであり、温泉の噴気現象なども見られる。
- ・ ブナ、ミズナラ等の落葉広葉樹林。ミネザクラ、モミジなど



- 滝ノ上温泉周辺におけるキャンプのための施設として利用
- 葛根田溪谷沿いの自然散策や三ツ石山、乳頭山の登山等

事業規模の決定

十和田八幡平国立公園 網張スキー場

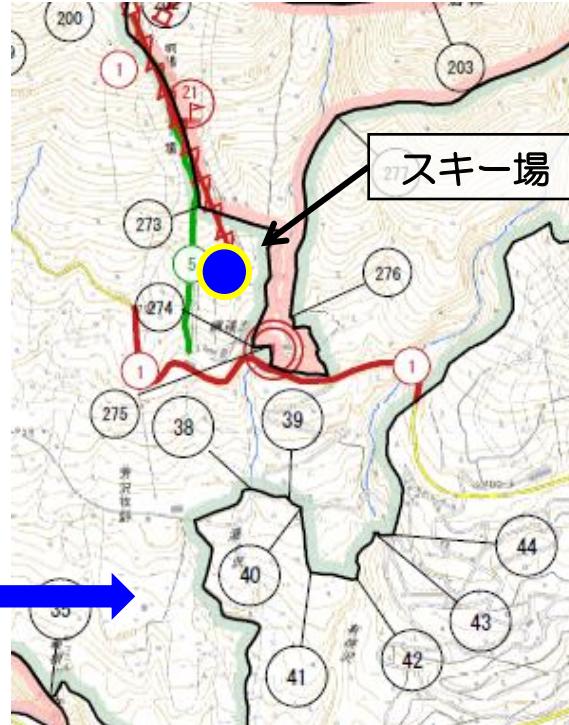
変更

区域面積：249ha→224ha

執行者：民間

第1・2・3種特別地域(自己所有地、国有林→借地)

・県道219号線（網張温泉線）沿いの網張温泉周辺に位置する。網張温泉及び湯ノ沢周辺の温泉湧出や噴気現象が見られる。ブナやミズナラの二次林。



- 犬倉山南斜面のスキー場
- 周辺は網張温泉の湯治と自然散策の保健休養的な利用

事業規模の精査

十和田八幡平国立公園 松川駐車場

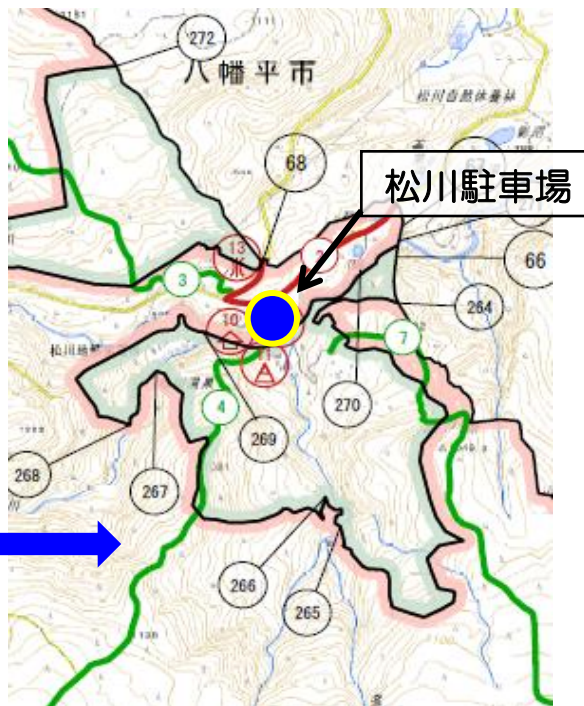
変更

区域面積：0.5ha

執行者：岩手県

第2種特別地域(公有地(岩手県))

岩手県



- ・ 県道雫石八幡平線（212号線）の八幡平市側終点付近に位置。
- ・ 周辺は松川の谷間いでブナ、ナラの原生林、カエデ、モミジ等の広葉樹林

駐車場



駐車場入口



- 岩手山、三ツ石山への登山口として駐車施設の利用

単独施設へ振り替え・事業規模の決定

十和田八幡平国立公園 網張駐車場

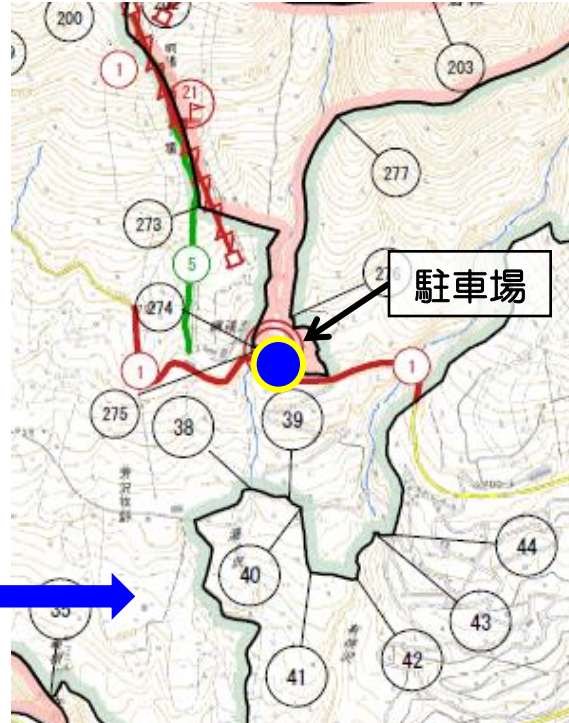
変更

区域面積：5.3→3.0ha

執行者：環境省、岩手県、民間

第2・3種特別地域(環境省、岩手県、民間)

・県道219号線(網張温泉線)沿いの網張温泉周辺に位置する。網張温泉及び湯ノ沢周辺の温泉湧出や噴気現象が見られる。ブナやミズナラの二次林。



駐車場(県)



駐車場(民間)



- 網張温泉の湯治と自然散策、登山利用者の駐車場

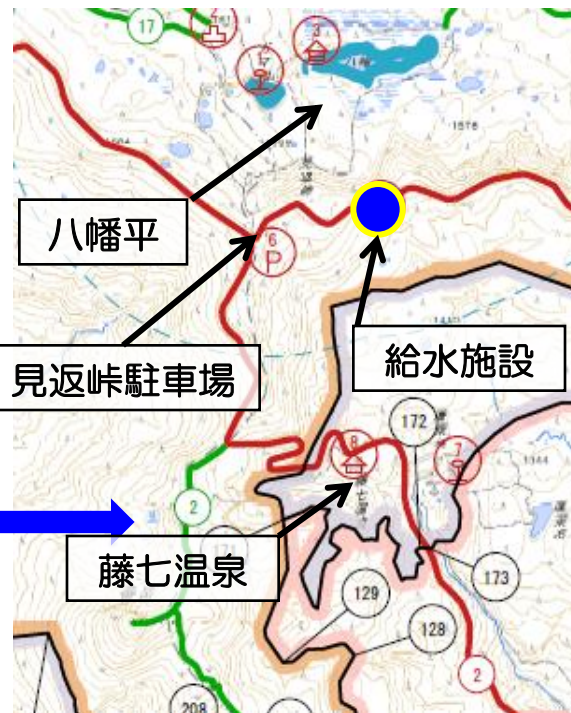
事業名称の変更・事業規模の精査

十和田八幡平国立公園 源太清水給水施設

変更

区域面積：未決定→4.0ha
 処理量：未決定→200m³/日
 執行者：岩手県

特別保護地区(国有林→借地)



- ・ 県道23号線（八幡平アスピーテライン）の沿いに位置する。
- ・ 八幡平の八幡沼から500m程南の斜面から取水。
- ・ 標高1,600m付近のオオシラビソ



- 見返峠駐車場の施設及び藤七温泉への給水
- 給水先：レストハウス、公衆トイレ、藤七温泉宿舎

単独施設へ振り替え・事業規模の決定

十和田八幡平国立公園 松川給水施設

変更

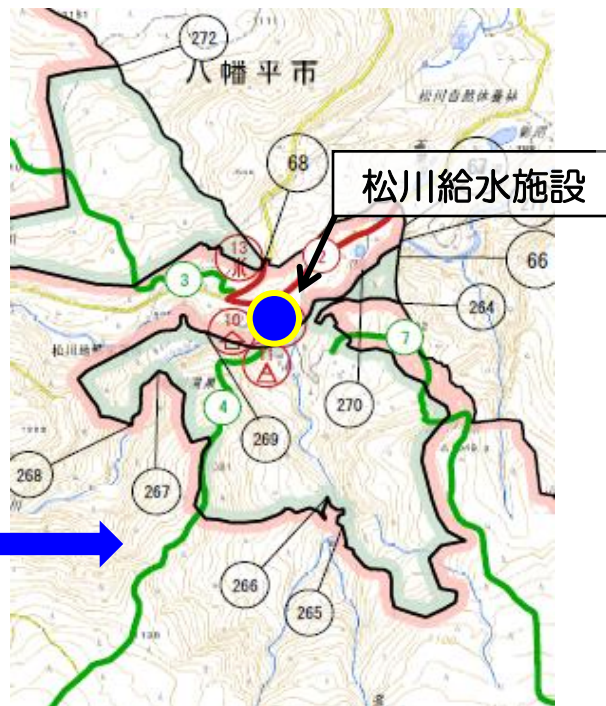
区域面積：未決定→35ha

処理量：未決定→140m³/日

執行者：岩手県

第2・3種特別地域(国有林→借地)

岩手県



- ・ 県道雫石八幡平線（212号線）の八幡平市側終点付近に位置。
- ・ 周辺は松川の谷間いでブナ、ナラの原生林、カエデ、モミジ等の広葉樹林

給水小屋



給水管



- 松川温泉地区内の施設に給水
- 給水先：野営場、公衆トイレ、松川温泉宿舎

単独施設へ振り替え・事業規模の決定