

十和田八幡平国立公園 網張園地

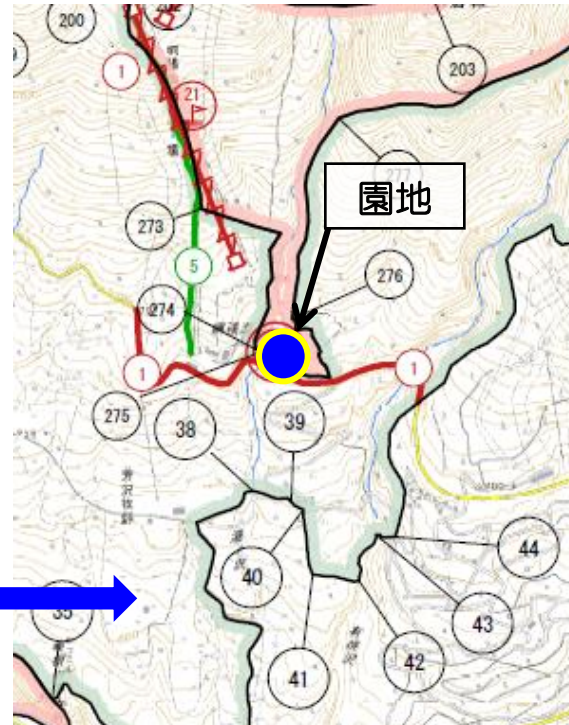
変更

区域面積：14→12ha

執行者：環境省

第2・3種特別地域(環境省、民間、国有林)

- ・ 県道219号線(網張温泉線)沿いの網張温泉周辺に位置する。網張温泉及び湯ノ沢周辺の温泉湧出や噴気現象が見られる。ブナやミズナラの二次林。



- ブナやミズナラ等の林内を散策する園路

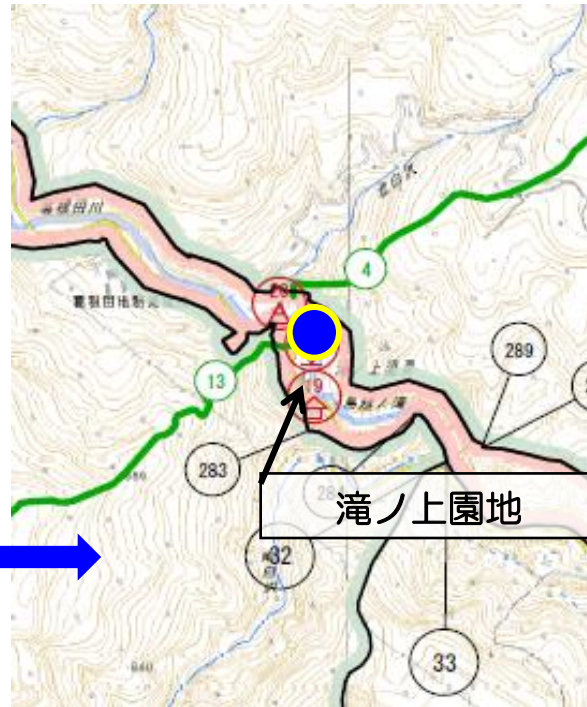
事業名称の変更・区画面積の精査

十和田八幡平国立公園 滝ノ上園地

変更

区域面積：未決定→1.5ha
 執行者：環境省、岩手県

第2種特別地域(国有林→借地)



- ・ 県道194号線（西山生保内線）の葛根田側終点部に位置する。
- ・ 葛根田溪谷沿いの谷あいであり、温泉の噴気現象なども見られる。
- ・ ブナ、ミズナラ等の落葉広葉樹林。ミネザクラ、モミジなど

滝見台



解説板、名標



● 滝ノ上温泉周辺における自然散策を行う園地として利用

事業規模の決定

十和田八幡平国立公園 国見園地

変更

区域面積：11ha

執行者：雫石町

第2種特別地域(国有林→借地)



- ・秋田駒ヶ岳の南、国見温泉に位置する。
- ・滝川の支流でブナ、ミズナラ等の落葉広葉樹林、ダケカンバ、ナナカマドなどが見られる。

駐車場、トイレ



休憩所



- 秋田駒ヶ岳の登山口、国見温泉に位置する
- 国見温泉周辺の自然散策を行う園地として利用

事業名称の変更

十和田八幡平国立公園 ヒヤ潟園地

変更

区域面積：未決定→0.2ha

執行者：岩手県

第2種特別地域(国有林→借地)

岩手県



- ・ 県道226号線（国見温泉線）から南に分岐した雫石町道ヒヤ潟線の2 km程南に位置する。
- ・ ブナ、ミズナラ等の落葉広葉樹林。ミネザクラ、モミジなど



- 国見温泉に近接したヒヤ潟周辺の自然散策を行う園地として利用

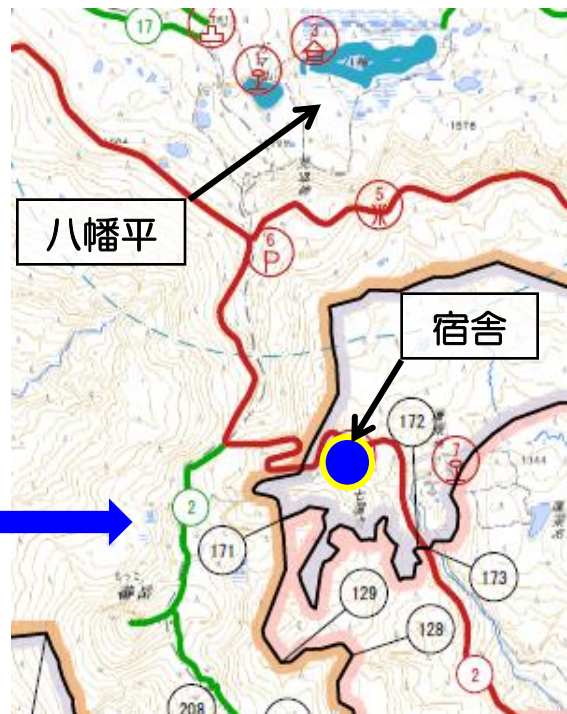
事業規模の決定

十和田八幡平国立公園 藤七温泉宿舎

変更

区域面積：2.5→2.0ha
 宿泊者数：250→100人/日
 執行者：民間

第1種特別地域(国有林→借地)



- ・ 県道318号線（樹海ライン）沿いの藤七温泉に位置する。
- ・ 藤七温泉周辺には温泉湧出や噴気、地熱現象が見られる。
- ・ ブナとオオシラビソ、ダケカンバの針広混交林

- 藤七温泉の湯治利用
- 八幡平散策及び蓬萊峡園地の利用拠点



単独施設へ振り替え・事業規模の精査

十和田八幡平国立公園 松川温泉宿舎

変更

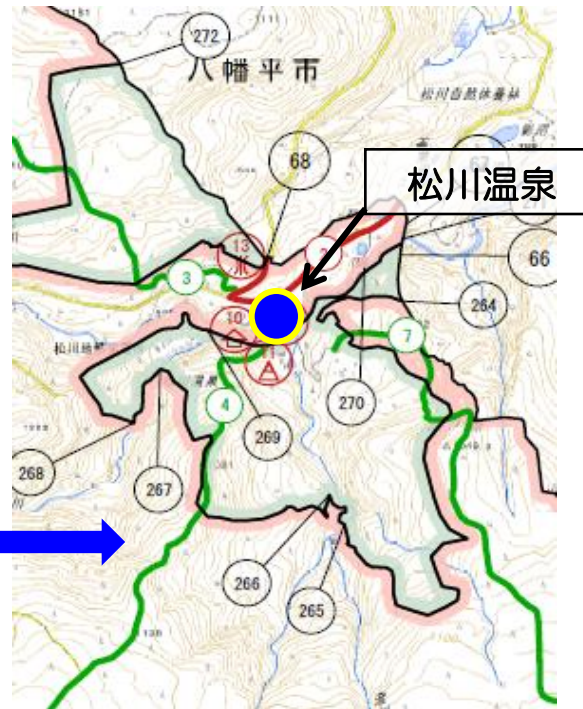
区域面積：未決定→4.0ha

宿泊者数：未決定→500人／日

執行者：民間

第2・3種特別地域(国有林→借地)

岩手県



- ・ 県道318号線（樹海ライン）及び県道23号線（八幡平アスピーテライン）の起点付近に位置。
- ・ 周辺は松川の谷間いでブナ、ナラの原生林、カエデ、モミジ等の広葉樹林

松風荘



峡雲荘



- 岩手山等への登山の利用拠点
- 松川温泉の湯治及び宿泊のための施設として利用

単独施設へ振り替え・事業規模の決定

十和田八幡平国立公園 網張宿舎

変更

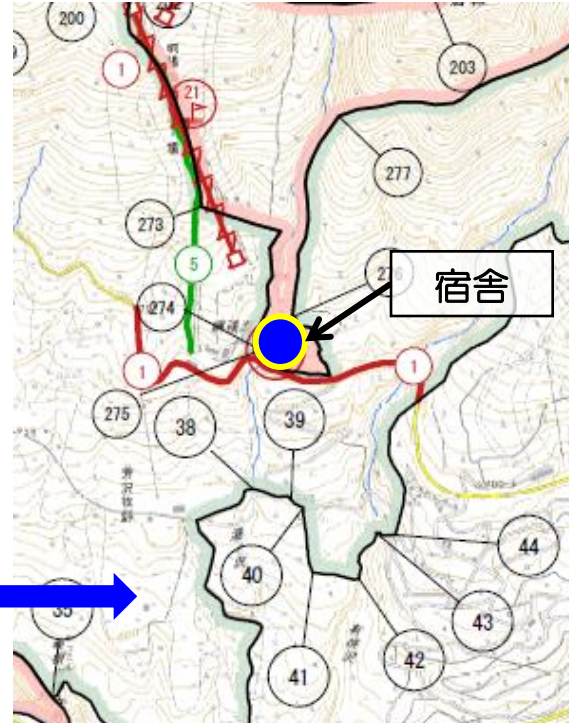
区域面積：3.0 ha

宿泊者数：500→300人/日

執行者：休暇村協会

第2・3種特別地域(自己所有地、国有林→借地)

- ・ 県道219号線（網張温泉線）沿いの網張温泉周辺に位置する。網張温泉及び湯ノ沢周辺の温泉湧出や噴気現象が見られる。ブナやミズナラの二次林。



宿舎近景



宿舎遠景



- 岩手山や三ツ石山登山の滞在拠点
- 網張温泉の湯治と自然散策の保健休養的な利用

事業名称の変更・事業規模の精査

十和田八幡平国立公園 滝ノ上温泉宿舎

変更

区域面積：未決定→1.0ha

宿泊者数：未決定→250人/日

執行者：民間

第2・3種特別地域(国有林→借地)

岩手県



- ・ 県道194号線（西山生保内線）の葛根田側終点部に位置する。
- ・ 葛根田溪谷沿いの谷あいがあり、温泉の噴気現象なども見られる。
- ・ ブナ、ミズナラ等の落葉広葉樹林。ミネザクラ、モミジなど



- 葛根田溪谷沿いの自然散策や三ツ石山、乳頭山の登山等
- 滝ノ上温泉の湯治及び宿泊のための施設として利用

事業規模の決定

十和田八幡平国立公園 国見温泉宿舎

変更

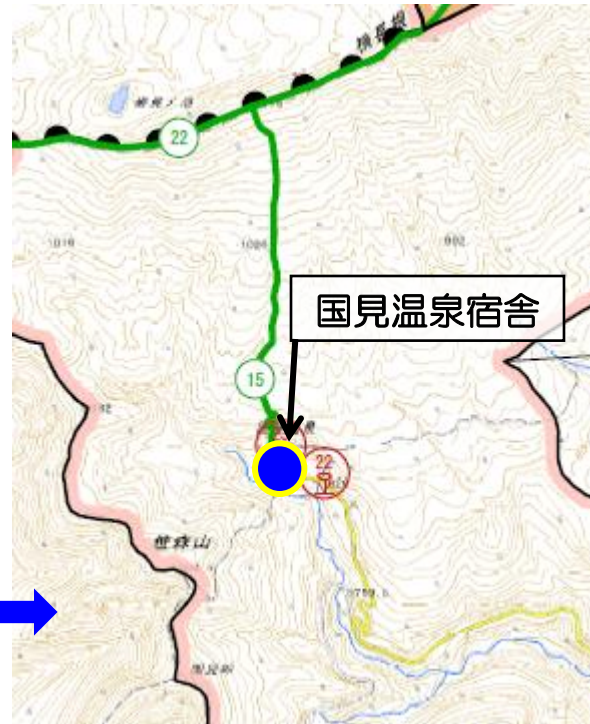
区域面積：未決定→1.5ha

宿泊者数：未決定→300人/日

執行者：民間

第2種特別地域(国有林→借地)

岩手県



- ・ 県道226号線（国見温泉線）の国見温泉側終点部に位置する。
- ・ 滝川の周辺にあり、温泉の噴気現象なども見られる。
- ・ ブナ、ミズナラ等の落葉広葉樹林。ミネザクラ、モミジなど

宿舎



- 国見温泉周辺の自然散策や秋田駒ヶ岳の登山等
- 国見温泉の湯治及び宿泊のための施設として利用

事業規模の決定

十和田八幡平国立公園 茶臼岳避難小屋

変更

箇所数 : 未決定→1箇所
 執行者 : 岩手県

特別保護地区(国有林→借地)

岩手県



- ・茶臼岳八幡平線道路(歩道)沿いに位置する。
- ・周辺はブナ、ミズナラ等の広葉樹林が見られる。

避難小屋



- 茶臼岳を經由して八幡平へ至る登山道沿いの休憩所及び避難場所
- 悪天候や夜間等に一時難を逃れるための避難小屋として利用されている

市町村合併に伴う地名変更・事業規模の決定