

八幡平避難小屋

廃止

昭和49年に事業決定されたのち事業執行された形跡がなく、現状の避難小屋もない。

松川休憩所

廃止

平成14年に廃止届けがなされているもの。施設は撤去され、今後の必要性もない。

藤七温泉野営場

廃止

昭和63年に廃止届けがなされているもの。施設は撤去され、今後の必要性もない。

十和田八幡平国立公園 岩手山麓運動場

廃止



利用者の減少から平成12年に廃止届けがなされているもの。
跡地の一部は平成13年の事業決定で野営場として利用転換が
図られている。

十和田八幡平国立公園 藤七温泉養魚施設



昭和36年に事業決定されたのち事業執行された形跡がなく、施設が整備されたこともない。

十和田八幡平国立公園 松川温泉大深岳線道路（歩道）

変更

路線距離：6.5km

執行者：岩手県

第1種特別地域、第2種特別地域、第3種特別地域(国有林→借地)



- 松川温泉から大深岳へ至る登山道
- ブナ林からオオシラビソ林への垂直分布を観察することが出来る

市町村合併に伴う地名変更

基点(松川温泉)



終点付近(大深山荘側)



終点(歩道合流点、大深岳側)



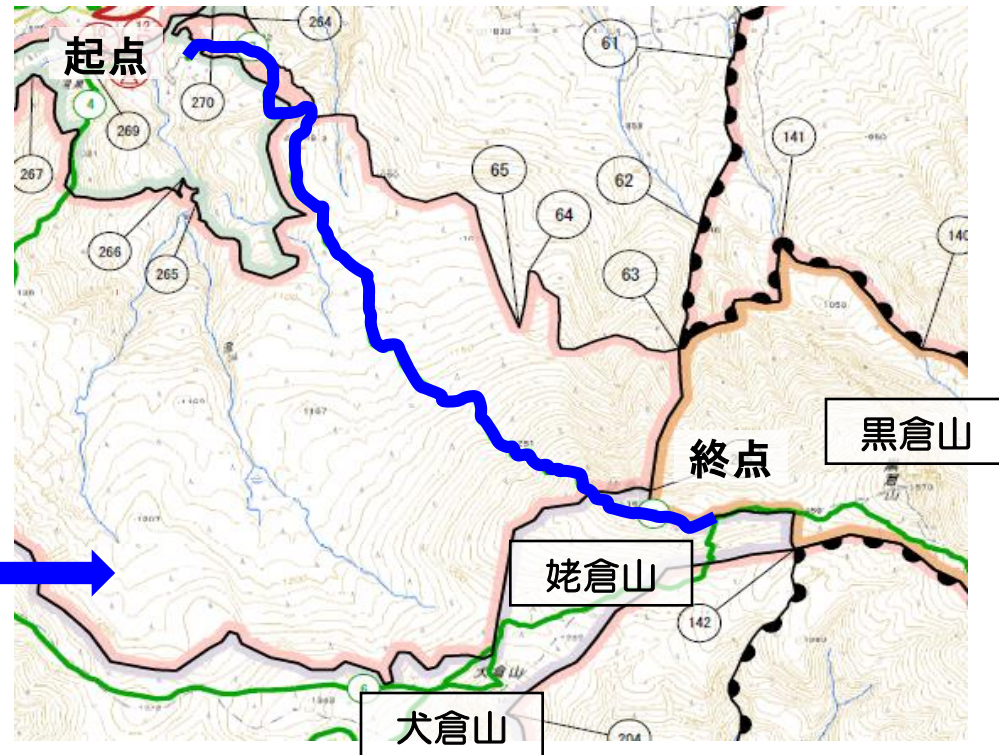
十和田八幡平国立公園 松川温泉姥倉山線道路（歩道）

変更

路線距離：4.3km

執行者：岩手県

特別保護地区、第1種特別地域、第2種特別地域、第3種特別地域(国有林→借地)



- 松川温泉から姥倉山へ至る登山道
- ブナ林からオオシラビソ林への垂直分布を観察することが出来る

終点位置の名称を実態に合わせ変更

起点(松川温泉)



終点(犬倉山から姥倉山方面)



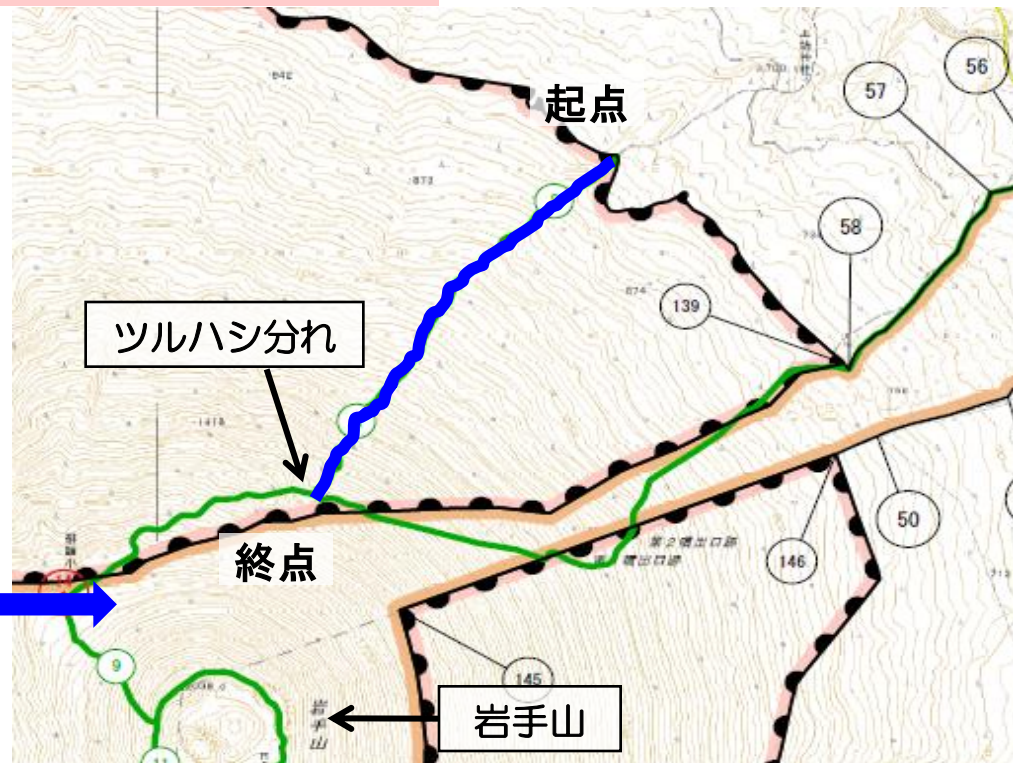
十和田八幡平国立公園 上坊岩手山線道路（歩道）

変更

路線距離：4.0→2.3km

執行者：岩手県

第2種特別地域（国有林→借地）



- 八幡平市上坊から岩手山（ツルハシ分れまで）に至る裏岩手登山道
- ブナ林からコメツガ、オオシラビソ林へ森林の垂直分布が見られる

既存施設の把握・利用実態に合わせ複数路線の統合分割整理

起点(公園区域界)



二合目石碑



道標



ツルハシ分れ



十和田八幡平国立公園 焼走り岩手山線道路（歩道）

変更

路線距離：4.4→6.5km

執行者：岩手県

特別保護地区、第2種特別地域(国有林→借地)



- 八幡平市焼走りから岩手山（お鉢合流点まで）に至る裏岩手登山道
- ブナ林からコメツガ、オオシラビソ林へ森林の垂直分布が見られる

既存施設の把握・利用実態に合わせ複数路線の統合分割整理