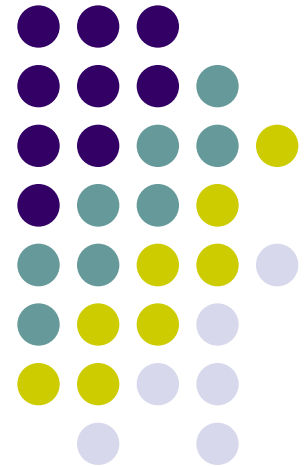


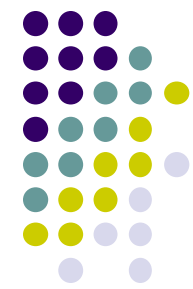
第31回自然公園等小委員会 諮問案件

天竜奥三河国定公園 (静岡県地域)

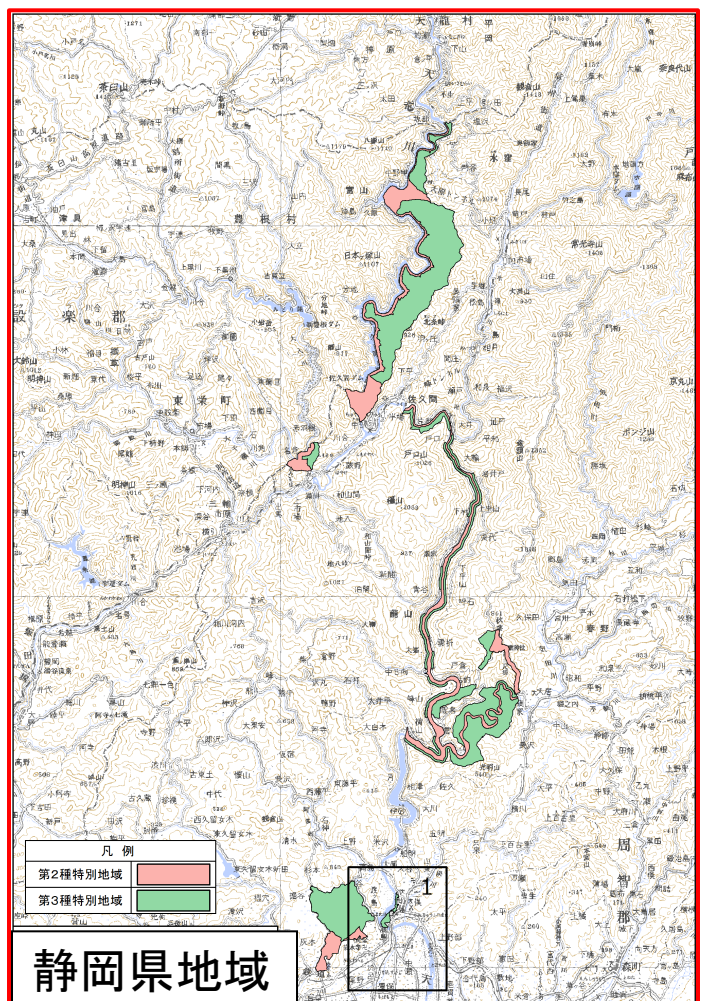
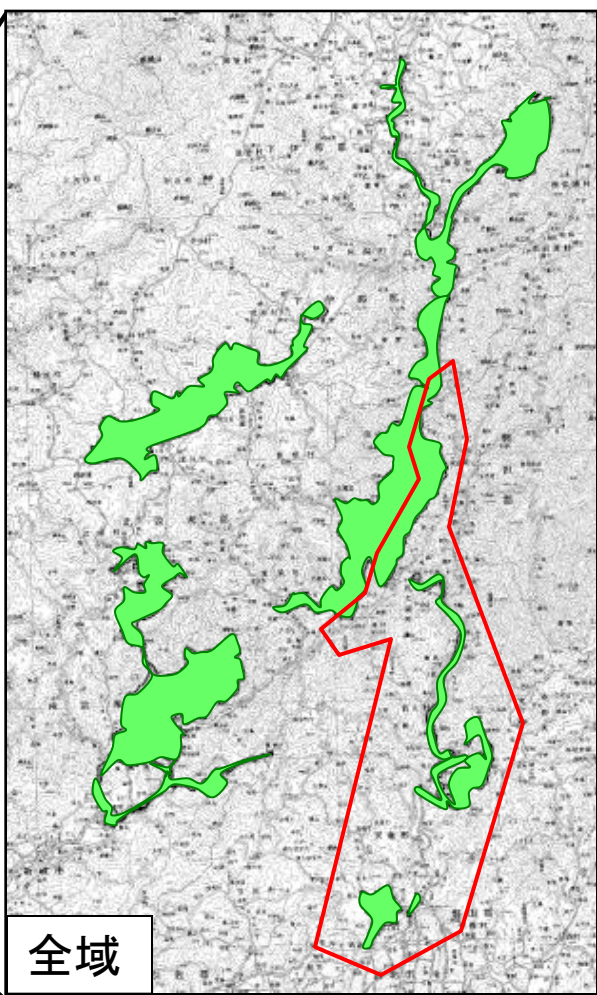
公園計画区域及び公園計画の変更
(点検)



天竜奥三河国定公園の概要



- 指定 昭和44年1月10日
- 面積 25,720ha うち、静岡県は4,835ha





天竜川

天竜川水系の河川景観と 茶臼山と鳳来寺山を中心と する山岳景観からなる公園

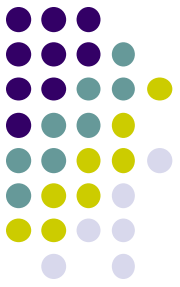


秋葉ダムと千本桜

佐久間ダム



天竜奥三河国定公園（静岡県地域） 経緯



昭和44年：天竜奥三河国定公園指定

昭和51年

～
平成4年

：利用施設計画の追加

平成7年：全般的な見直し(再検討)

変更のポイント

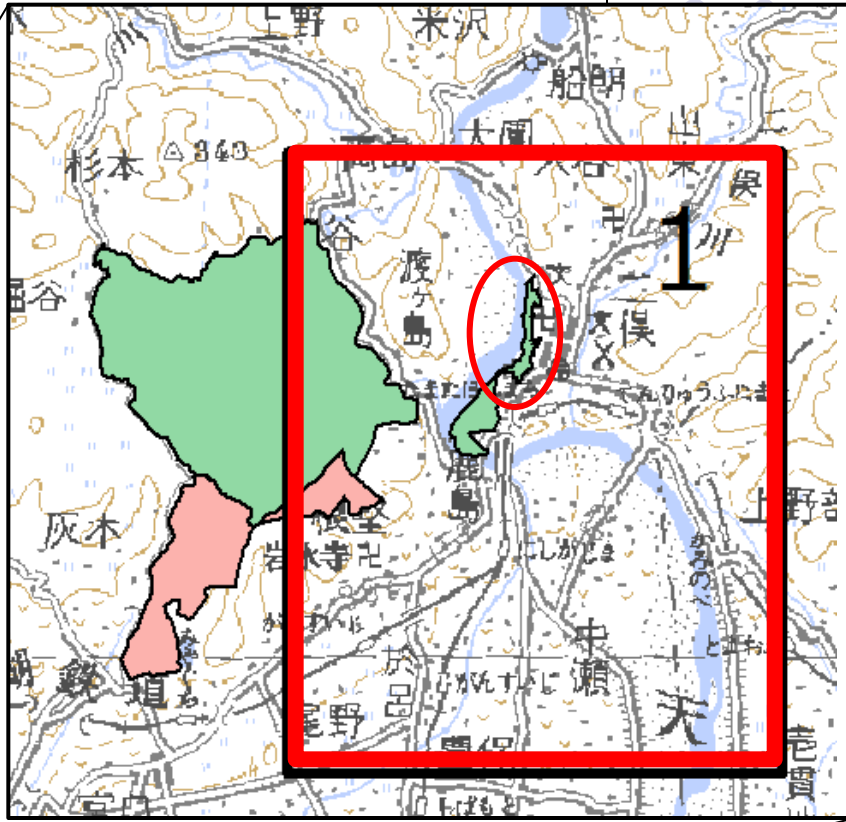
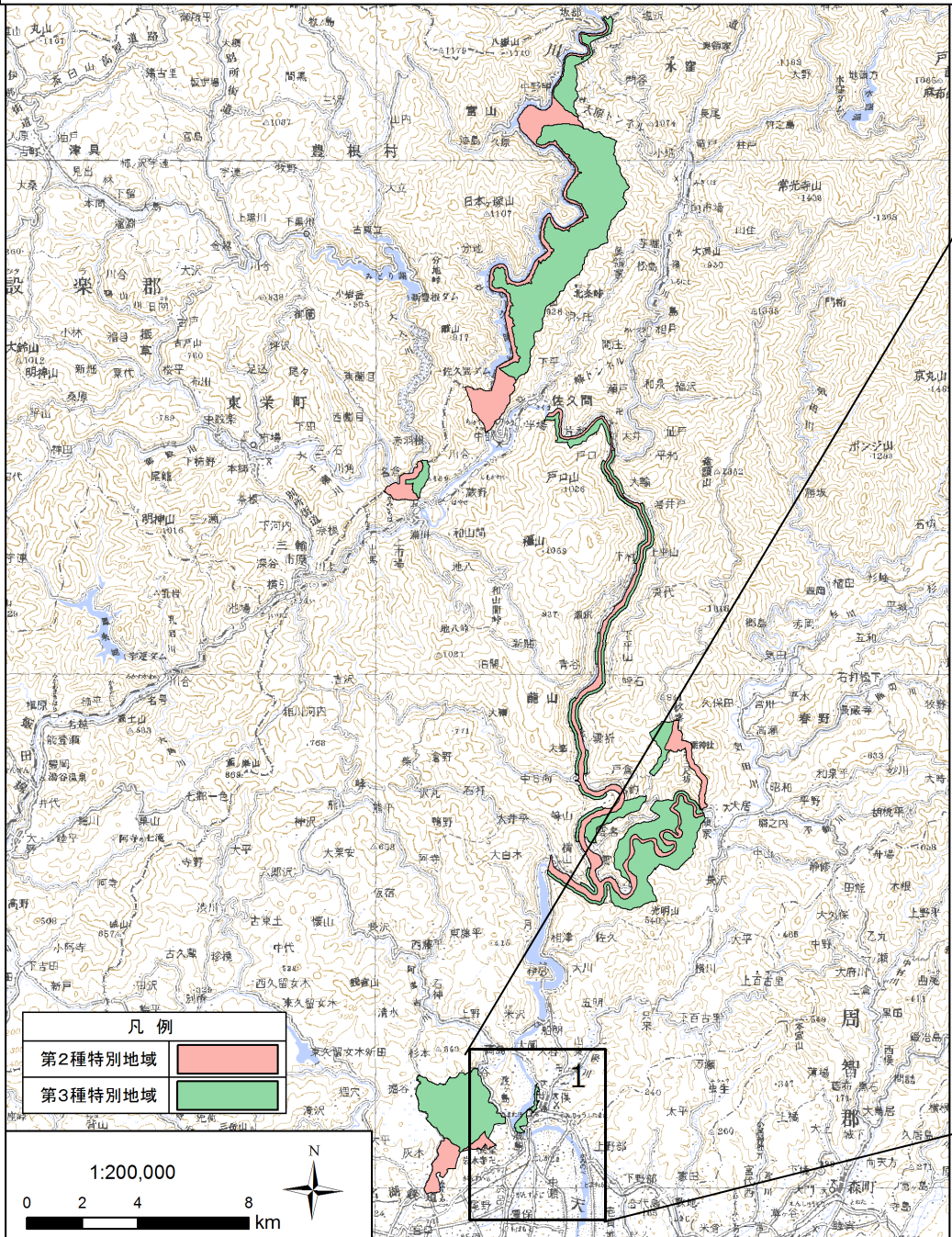
①公園区域の変更

- ・公園区域の境界に接し市街化が著しく進行した箇所を削除(3ha)。

②公園計画の変更

- ・鳥羽山公園の適正な利用を図るため、園地の利用施設計画を追加し、今後の整備見込みがなく、公園利用上の必要性が乏しい宿舎の利用施設計画を削除。

公園区域の変更 位置図



公園区域の削除

(第3種特別地域 3ha)

浜松市天竜区
二俣町二俣の一部

●鳥羽山地区の概要

戦国時代の城として有名な二俣城址と鳥羽山は、眼下に天竜川、遠州平野を眺望できる景勝地

●昭和57年3月23日：特認 認定

すでに開発が進み住宅密集地になっており、審査指針(基準)による取扱いをすることが困難であるため。

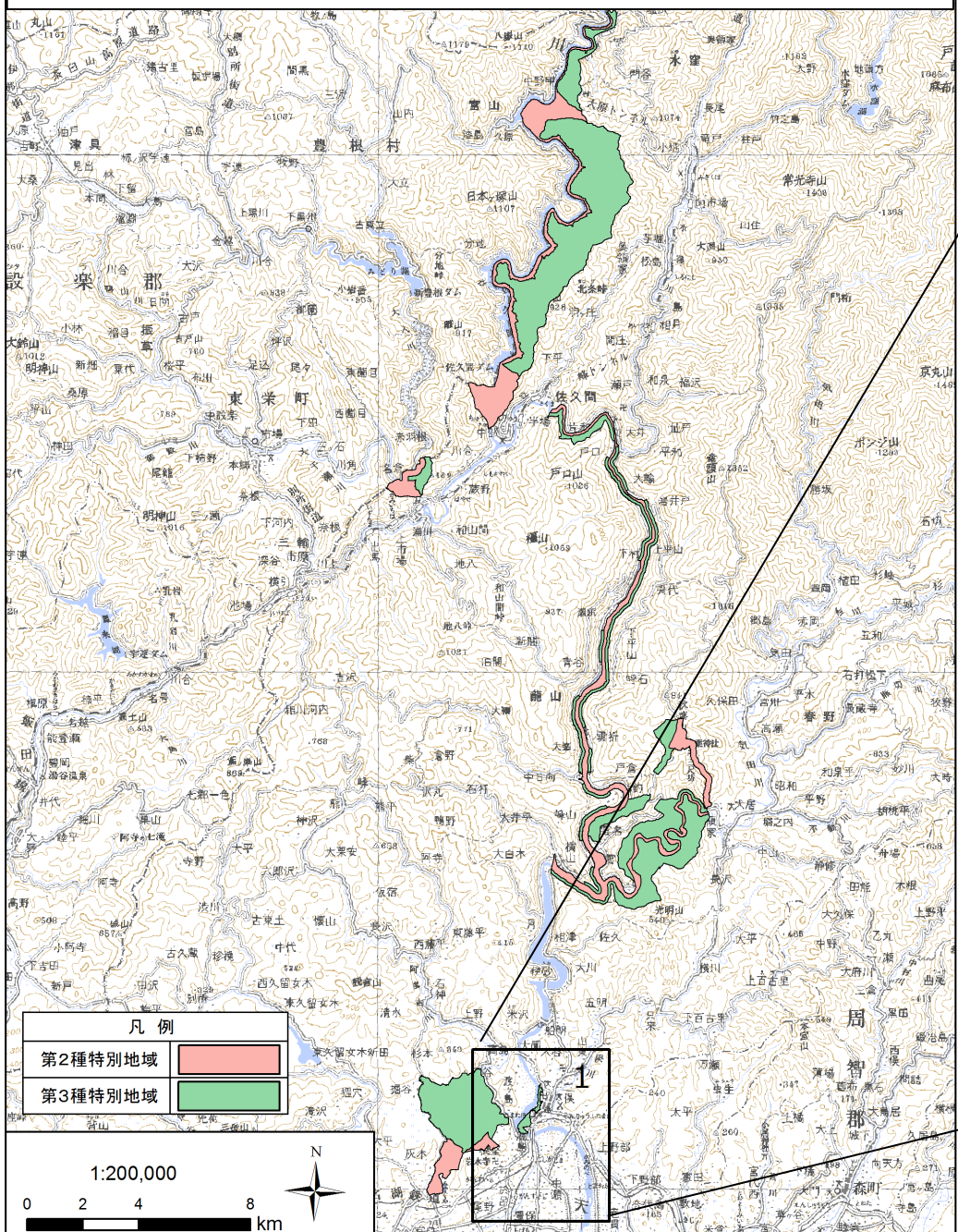
●今回、公園区域外とする理由

当該地は住宅密集地であり、公園区域内外にわたり住宅の建設等による市街化が進行。今後も住宅地として利用される見込み。隣接する公園外の地域と違いはなく、利用拠点からの主要な展望方向でもない。

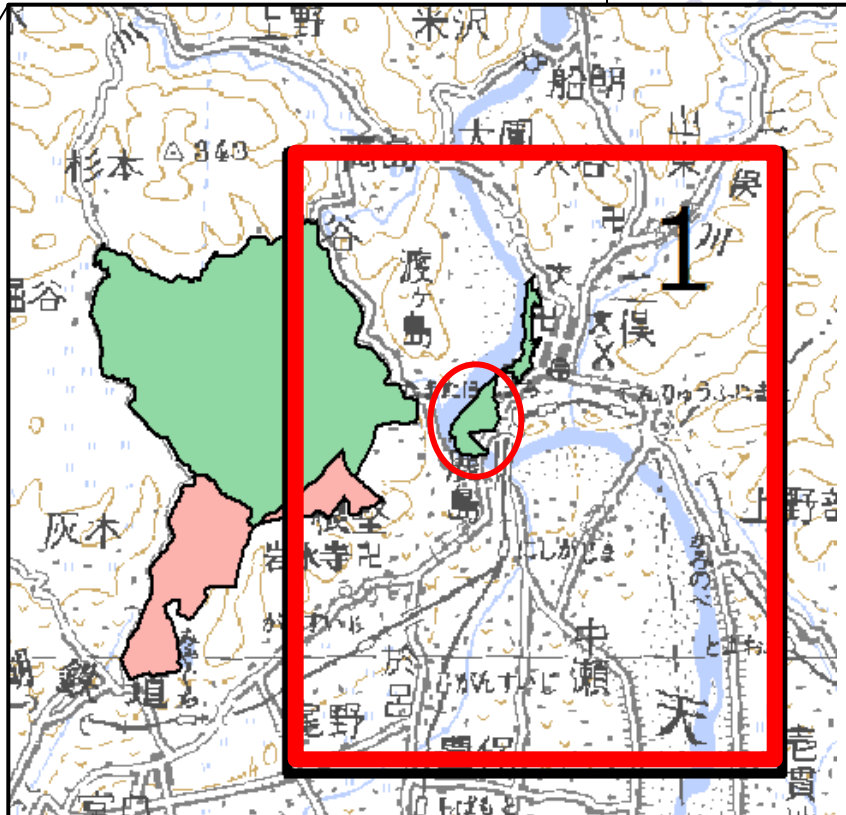


鳥羽山からの眺め

利用施設計画の変更 位置図



凡例	
第2種特別地域	
第3種特別地域	



利用施設計画の変更

●宿舎計画の削除

現状として宿舎は整備されておらず、今後の整備予定はない。さらに第二東名高速道路の開通(H24)により、当該地域へのアクセスがさらに容易となり、当該公園利用上の必要性も乏しい。

●園地計画の追加

平成26年に鳥羽山城跡が浜松市史跡に指定されたことを踏まえ、**文化景観を活かした公園利用を強化**

<スケジュール>

- 平成29年度 国史跡指定(予定)
- 平成30年度 保全管理計画策定・整備基本構想策定
- ～
- 平成33年度 整備基本計画策定
- 平成35年度 整備工事竣工

