

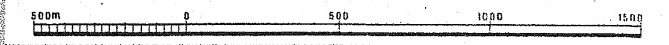
事業決定事項	国立公園事業の名称及び種類	古岳線道路(歩道)	
	国立公園事業の位置	[路線] [起点]鹿児島県熊毛郡屋久島町(砂ヶ迫登山口) [終点]鹿児島県熊毛郡屋久島町(古岳火口)	
	国立公園事業の規模	路線距離 1.5km	
	添付図面	路線図 1/25,000	

参考事項	公園計画	施設計画	道路(歩道)	環境省告示第31号 平成24年3月16日
		規制計画	特別保護地区	環境省告示第34号 平成24年3月16日
	第1種特別地域		環境省告示第32号 平成24年3月16日	
	国立公園事業者(予定)	環境省		
	工種	既設		
	備考	公園計画の指定(平成24年3月16日環境省告示第31号)に伴う整理		

屋久島国立公園



1:25,000



事業決定事項	国立公園事業の名称及び種類	白谷雲水峡園地	
	国立公園事業の位置	[区域] 鹿児島県熊毛郡屋久島町(白谷雲水峡)	
	国立公園事業の規模	区域面積 50ha	
	添付図面	区域図 1/25,000	

参考事項	公園計画	施設計画	園地	環境省告示第31号 平成24年3月16日
		規制計画	第3種特別地域	環境省告示第32号 平成24年3月16日
	国立公園事業者(予定)	林野庁、鹿児島県、屋久島町		
	工種	既設		
備考	公園計画の指定(平成24年3月16日環境省告示第31号)に伴う整理			

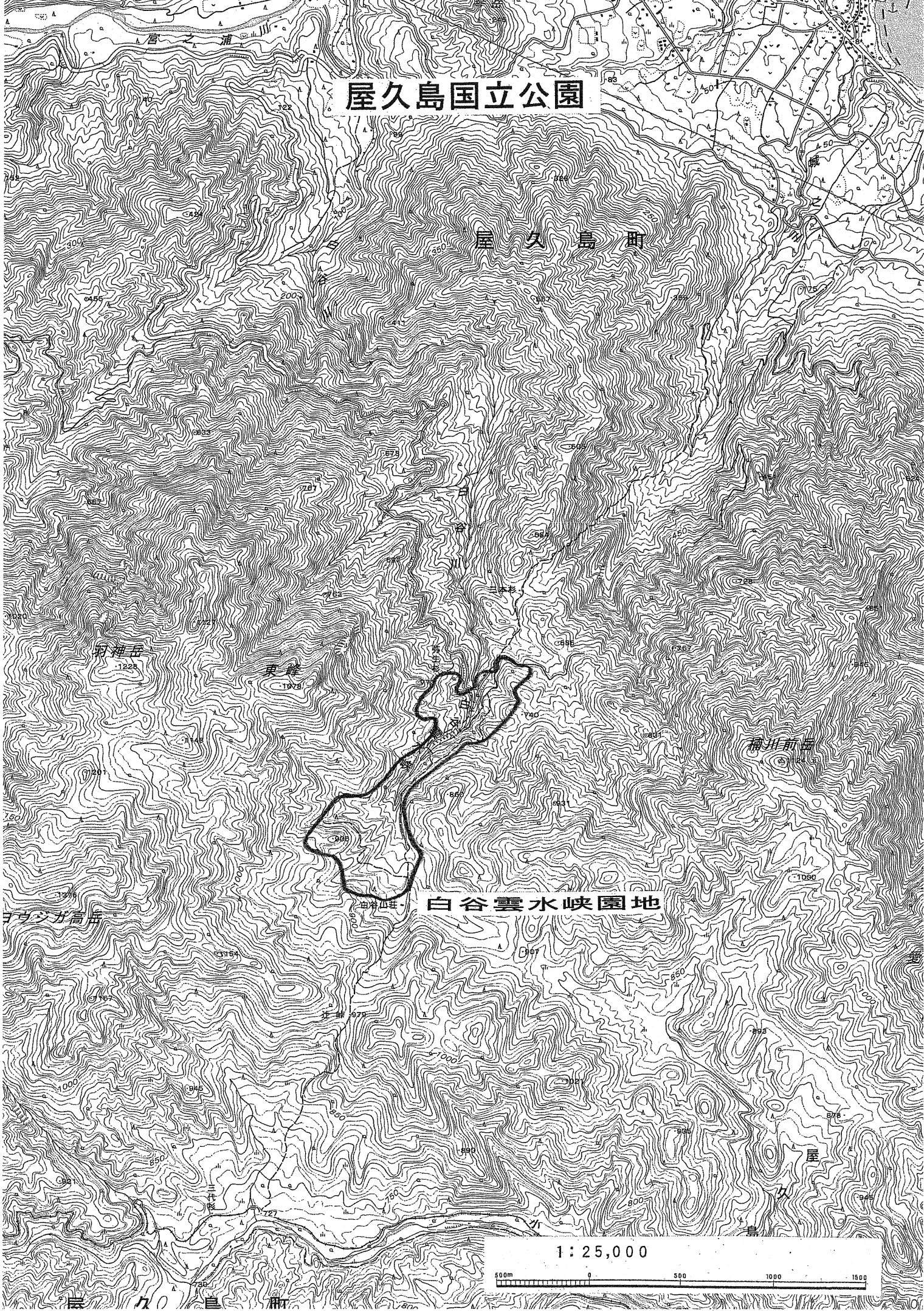
屋久島国立公園

屋久島町

白谷雲水峡園地

1:25,000

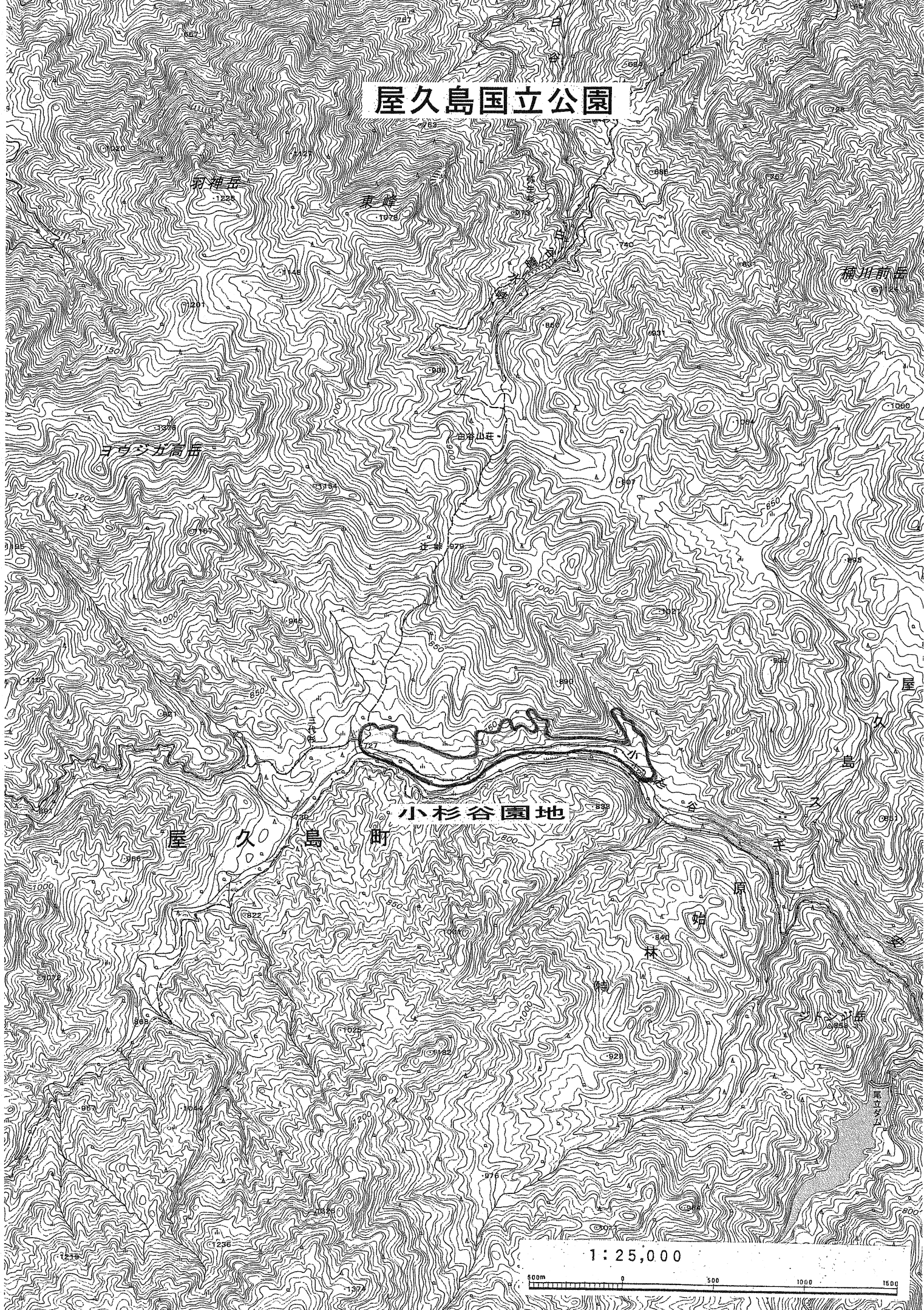
500m 0 500 1000 1500



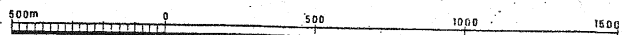
事業決定事項	国立公園事業の名称及び種類	小杉谷園地	
	国立公園事業の位置	[区域] 鹿児島県熊毛郡屋久島町(小杉谷)	
	国立公園事業の規模	区域面積 25ha	
	添付図面	区域図 1/25,000	

参考事項	公園計画	施設計画	園地	環境省告示第31号 平成24年3月16日
		規制計画	第3種特別地域	環境省告示第32号 平成24年3月16日
	国立公園事業者(予定)	林野庁		
	工種	既設		
備考	公園計画の指定(平成24年3月16日環境省告示第31号)に伴う整理			

屋久島国立公園



1:25,000



事業決定事項	国立公園事業の名称及び種類	ヤクスギランド前園地	
	国立公園事業の位置	[区域] 鹿児島県熊毛郡屋久島町(ヤクスギランド前)	
	国立公園事業の規模	区域面積 20ha	
	添付図面	区域図 1/25,000	

参考事項	公園計画	施設計画	園地	環境省告示第31号 平成14年3月16日
		規制計画	第2種特別地域	環境省告示第32号 平成24年3月16日
	国立公園事業者(予定)	林野庁、鹿児島県、屋久島町		
	工種	既設		
備考	公園計画の指定(平成24年3月16日環境省告示第31号)に伴う整理			

屋久島国立公園

石塚山
895

尾立岳
1071

大忍岳
1441

鎌倉峠
1094

ヤクスギランド前園地

雲岳
1056

屋久島町

屋久島
及
半原始林
帯

割石岳
(△)1410

トイ岳
1071

1:25,000

