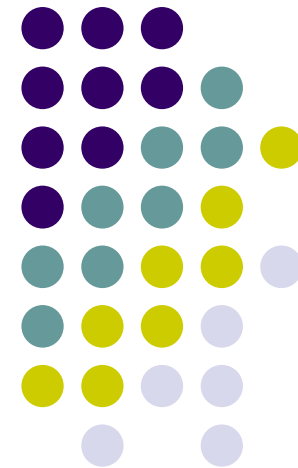


第24回自然公園小委員会 諮問案件

阿寒国立公園

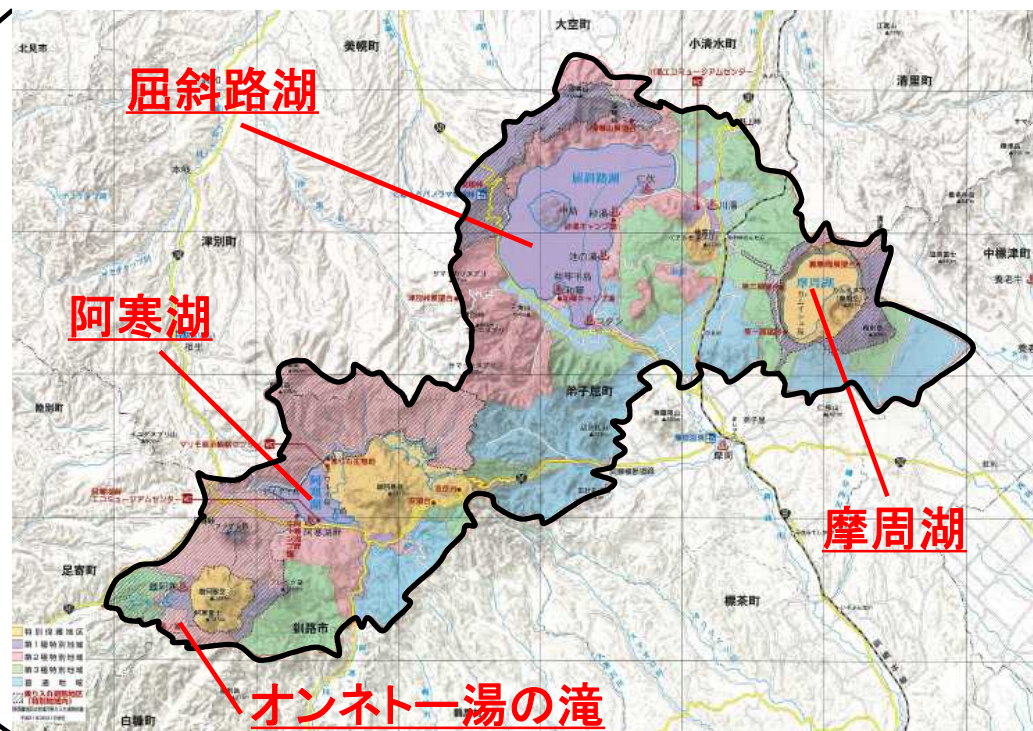
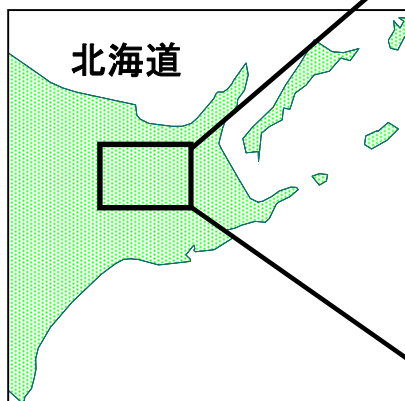
公園計画の変更




阿寒国立公園の概要



- 指定 昭和9年12月4日
- 面積 90,481ha



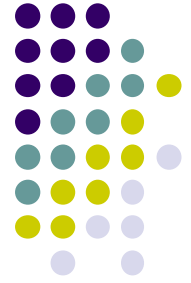
 : 公園区域

火山と森と湖の 原始的・神秘的景観

- 世界有数のカルデラ湖
- 広大で原始的な森林
- 火山景観及び火山現象
- シマフクロウなどの希少な鳥獣類
に代表される豊かな生物相



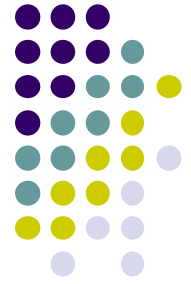
阿寒国立公園 経緯



昭和 9年 : 阿寒国立公園指定
昭和13年 : 特別地域の指定
昭和29年 : 特別保護地区の指定

昭和52年 : 全般的な見直し(再検討)
昭和62年 : 第1次点検
平成 5年 : 第2次点検
平成10年 : 第3次点検

変更のポイント



① 特別保護地区の拡張

- ・阿寒湖東側水域、オンネトー湯の滝、硫黄山北麓の優れた景観が保たれている地域について、厳正な保全を図るため、特別保護地区とする。
(第1種特別地域からの変更: 34ha、第2種特別地域からの変更: 5ha)

② 車道周辺の地種区分の変更

- ・公園利用上重要な幹線道路の周辺で、良好な針広混交林が残されている場所について、車窓からの風致保護を図るため、第2種特別地域とする。
(第3種特別地域からの変更: 309ha)

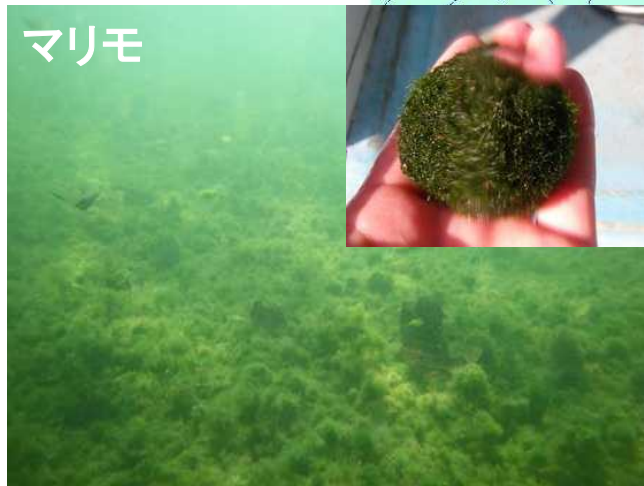
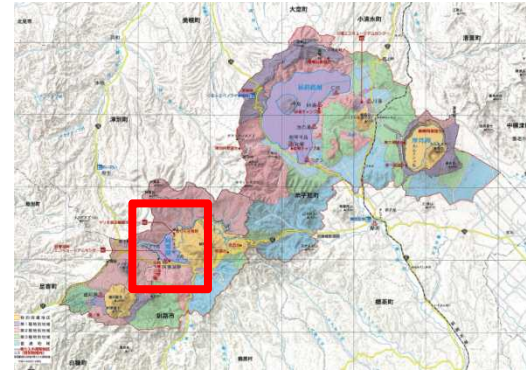
③ 歩道を中心とする利用施設計画の変更

- ・社会情勢及び利用形態の変化を踏まえ、利用施設計画の変更を行う。

④ 生態系維持回復事業の追加

- ・エゾシカ及び外来魚による生態系への被害に対応するため生態系維持回復計画を追加する。

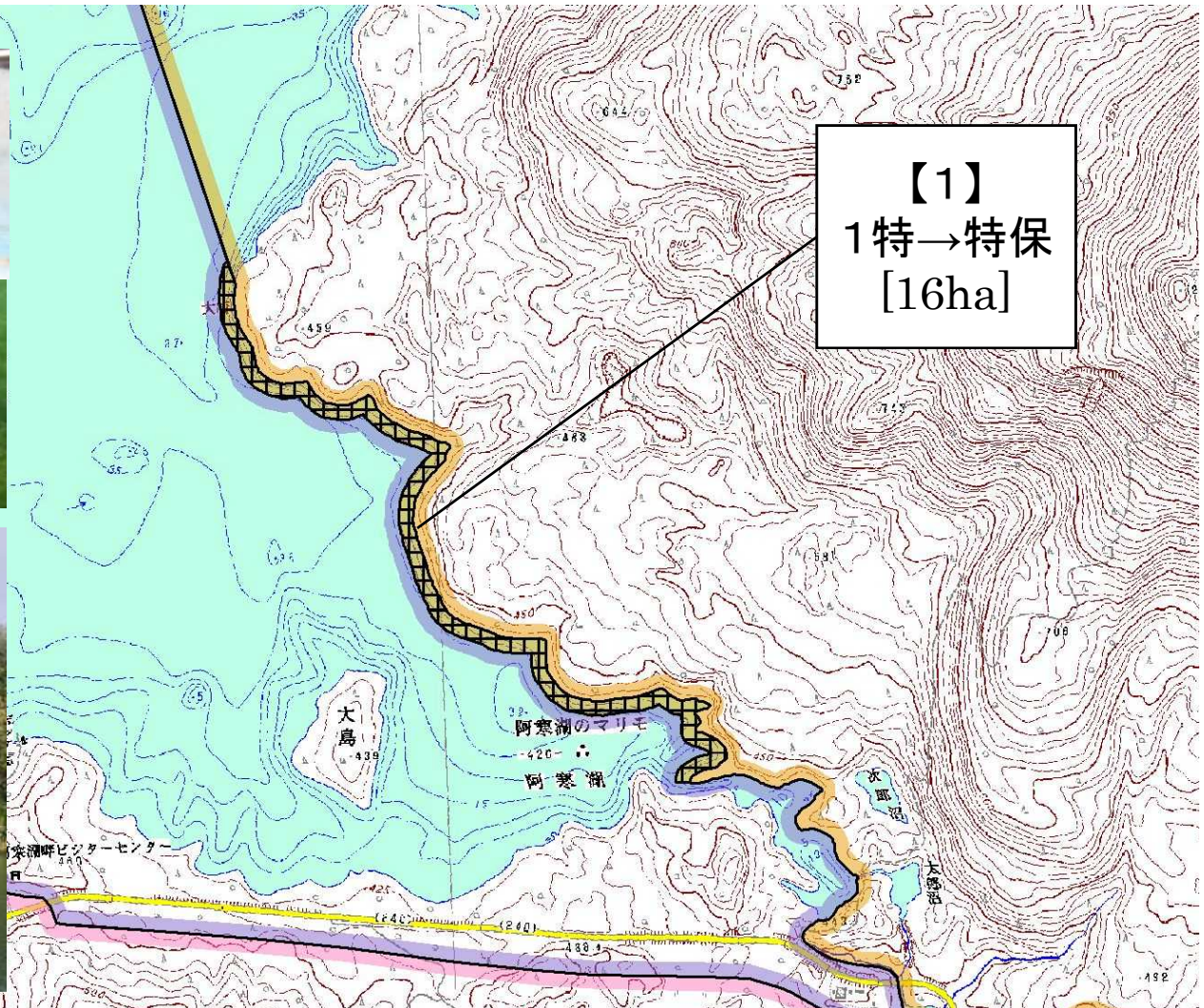
阿寒湖東側水域 保護規制計画の変更



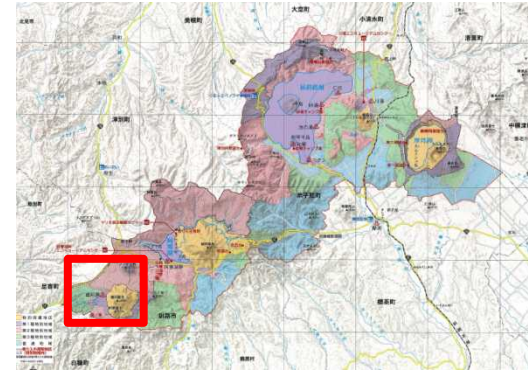
マリモ



阿寒湖東側水域の景観



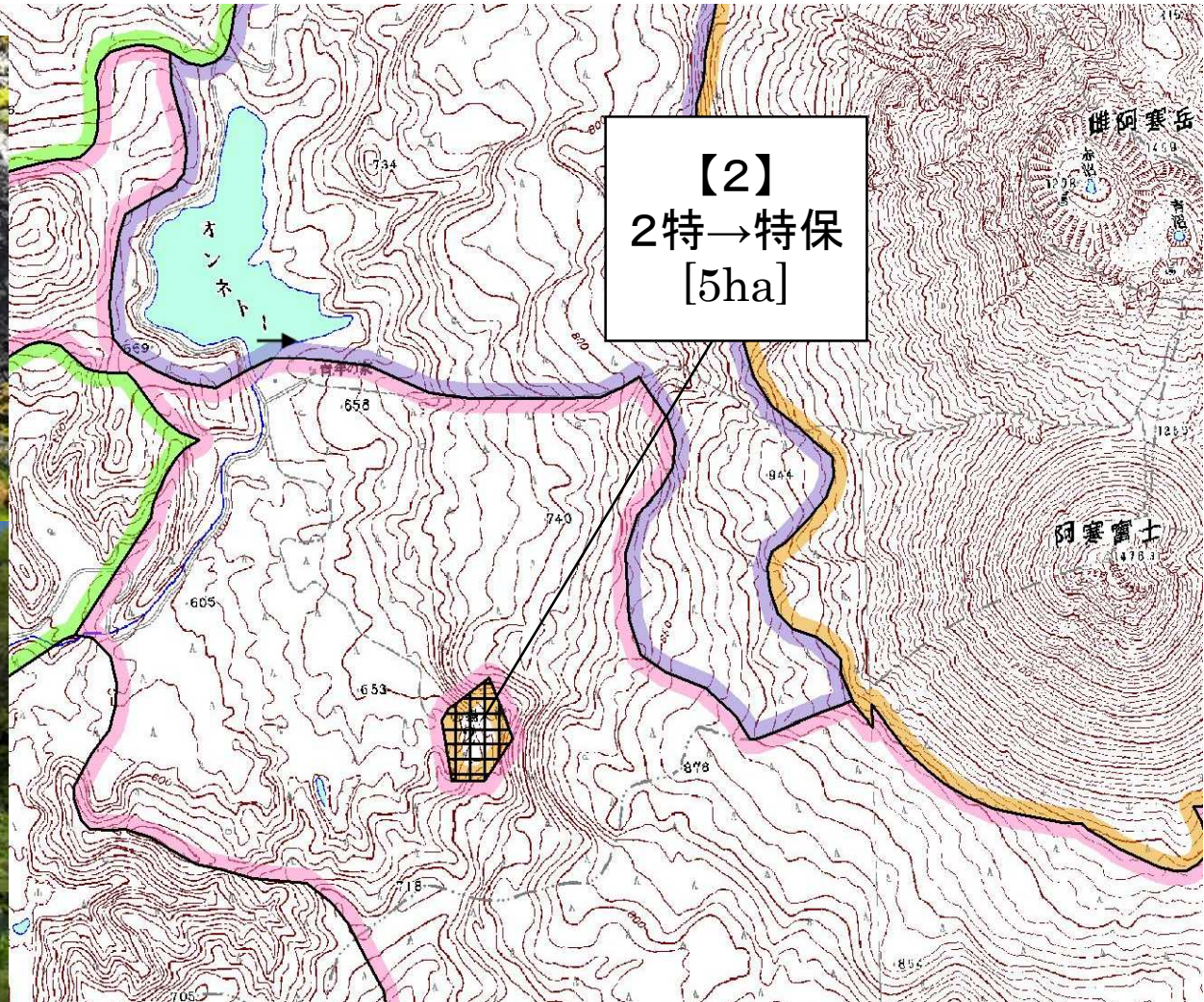
オンネト一湯の滝 保護規制計画の変更



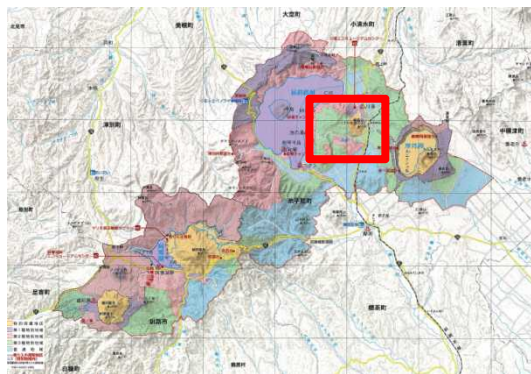
黒色を呈する二酸化マンガン



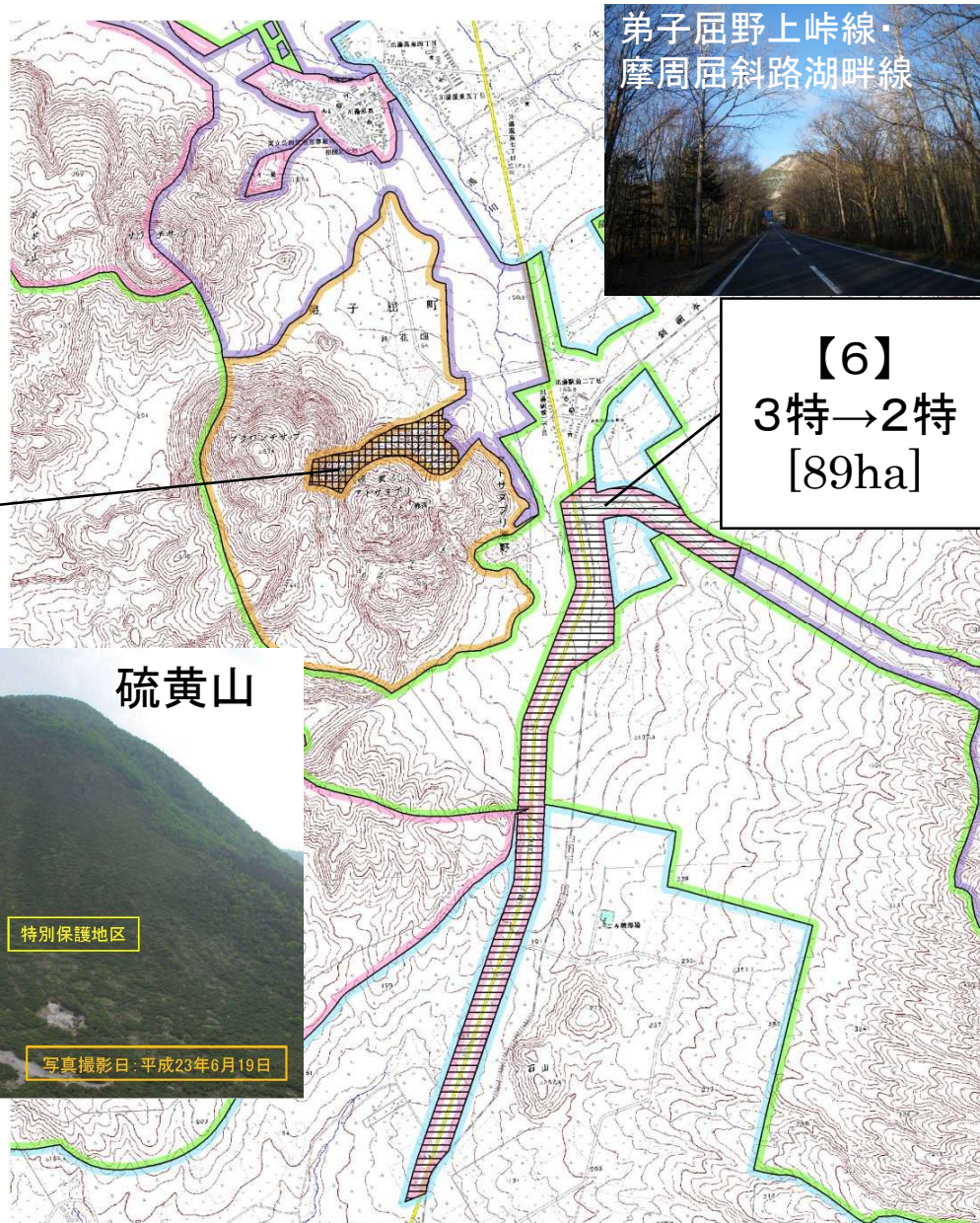
オンネト一湯の滝全景



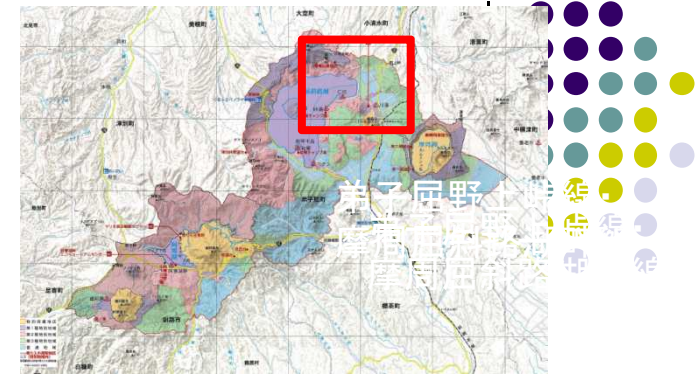
硫黄山北麓、弟子屈野上峠線・摩周屈斜路湖畔線 湖畔線 保護規制計画の変更



【3】
1特→特保
[18ha]



網走川湯線、弟子屈野上峠線 保護規制計画の変更



【5】
3特→2特
[149ha]



【4】
3特→2特
[71ha]

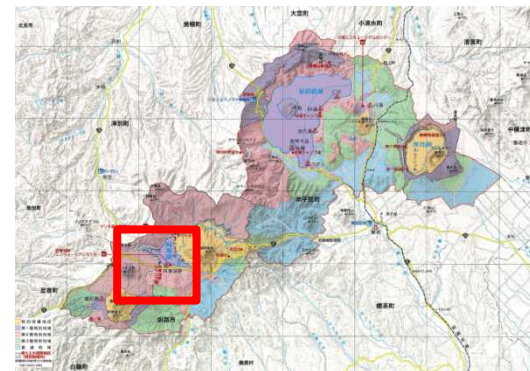


阿寒湖畔 集団施設地区の変更

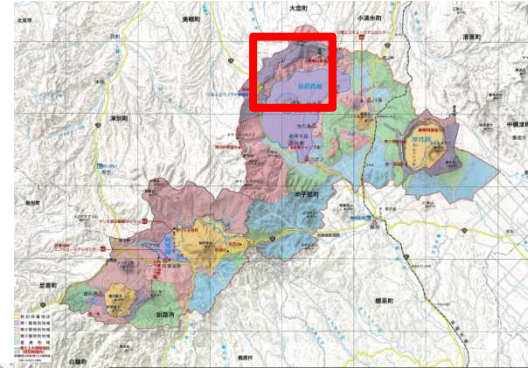


※4つに分割されていた整備計画を1つに統合。

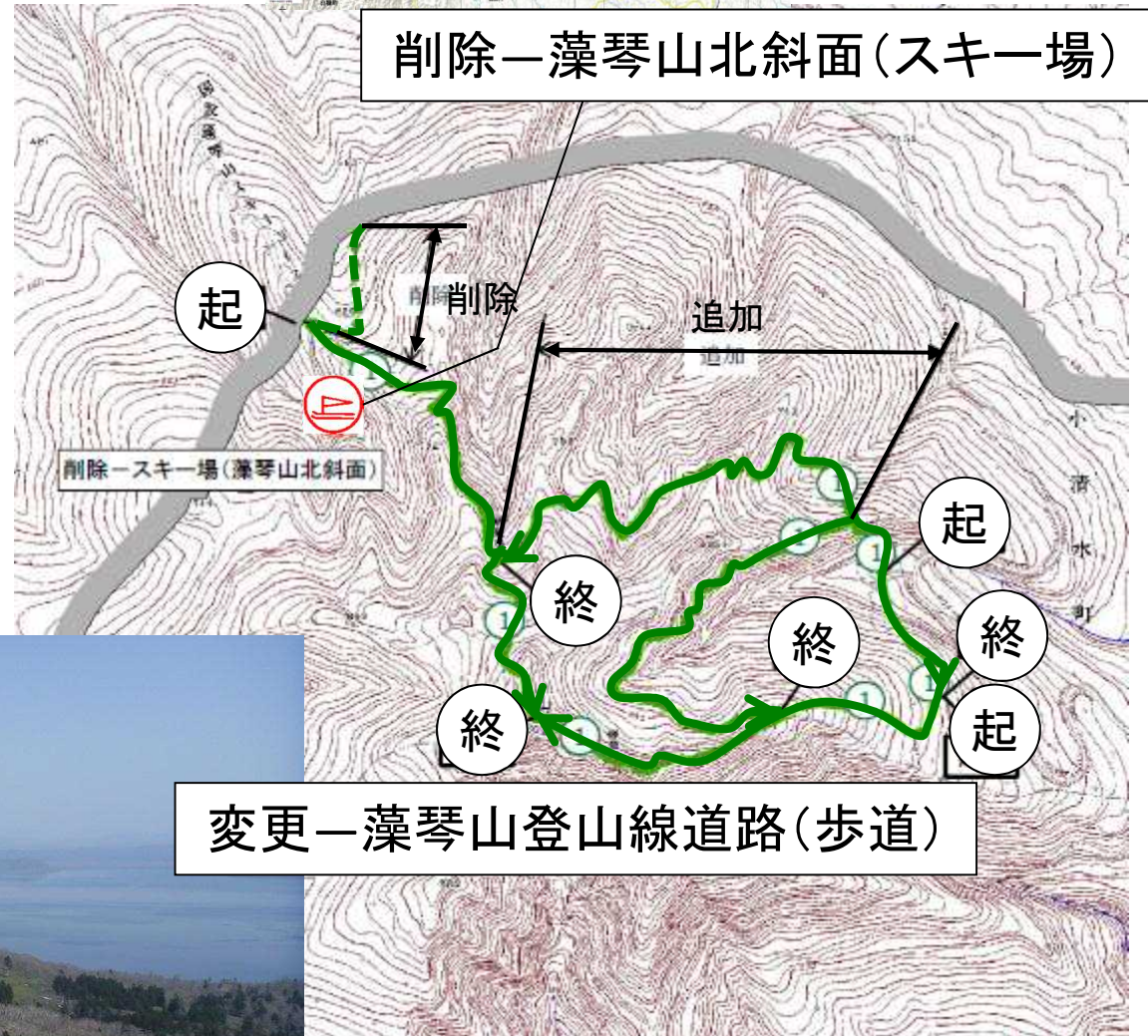
※拠点施設(阿寒湖畔エコミュージアムセンター)を中心に、阿寒湖畔地区全体を総合的にとらえて園地・歩道等を整備し、利用推進を図る。



藻琴山 利用施設計画の変更



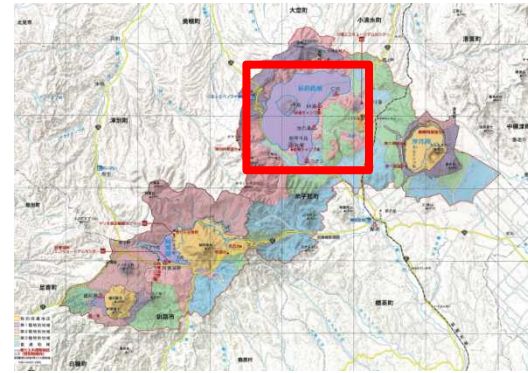
追加する歩道



藻琴山

変更—藻琴山登山線道路(歩道)

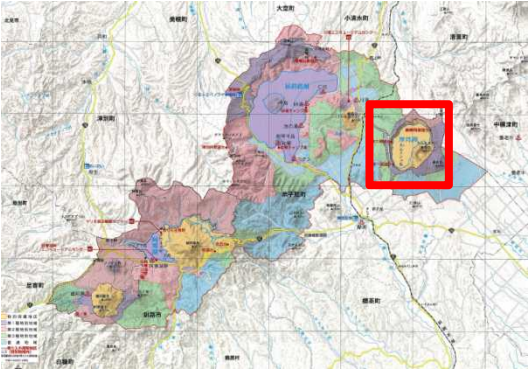
屈斜路湖 利用施設計画の変更



変更—屈斜路湖北西外輪山線道路(歩道)



摩周湖 利用施設計画の変更



削除—裏摩周探勝線道路(歩道)

阿寒国立公園の 公園計画の変更を受けた今後の取組



- 特別保護地区の拡張を始めとする保護規制計画の変更を踏まえ、良好な自然環境の保護や外来魚の駆除等を通じて本公園の象徴的な景観の保全を強化する。
- 阿寒国立公園全体を広域的なエコツーリズムフィールドと捉え、阿寒湖畔及び川湯集団施設地区をエコツアーの拠点として周辺利用施設と一体的な魅力向上と利用推進を図る。
- エゾシカ対策を推進し、多様で原始的な風致景観の維持を図る。