

国立公園事業の決定書及び変更書
(案)

平成 年 月

国立公園事業の決定、変更及び廃止案件数一覧表

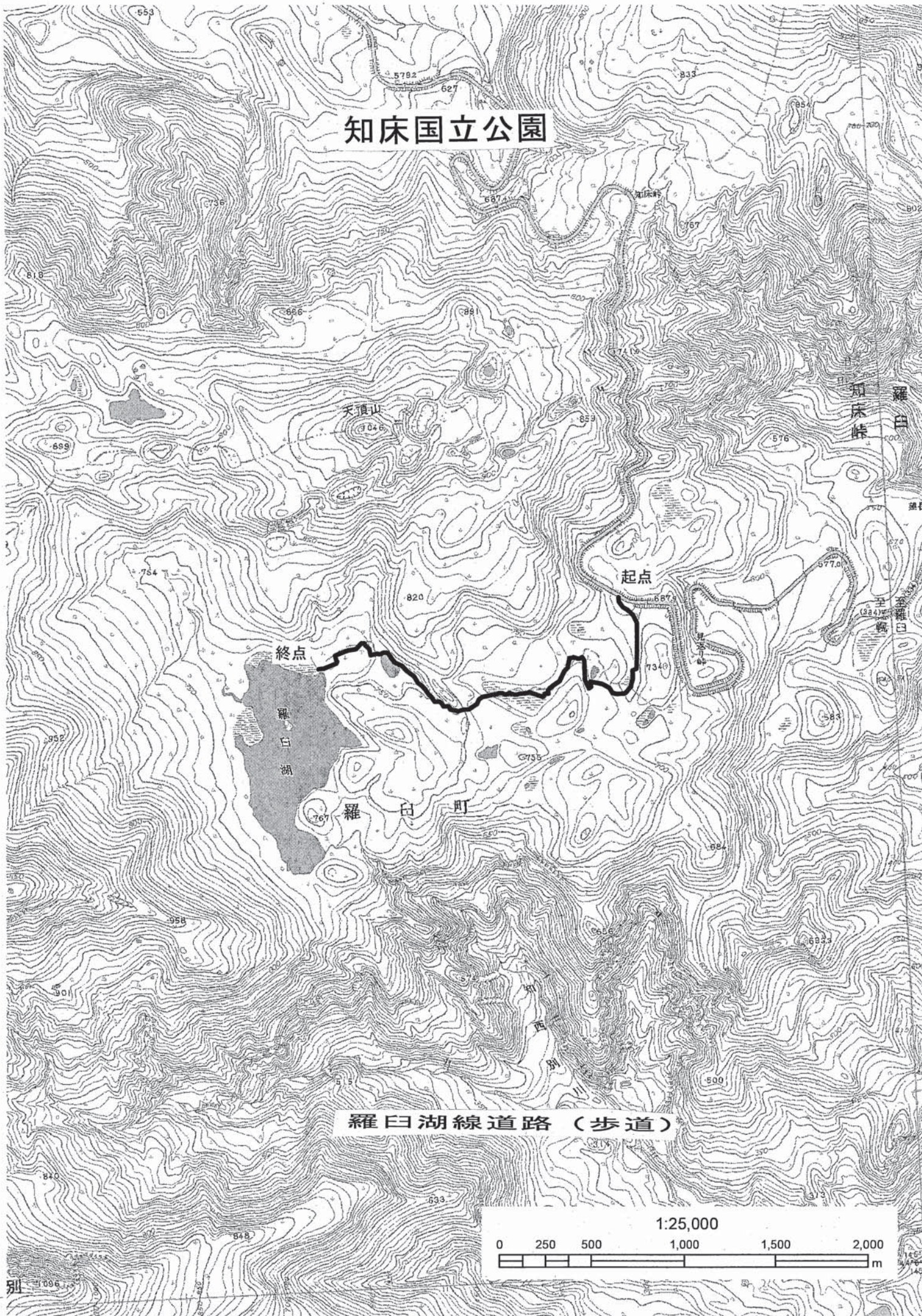
知床国立公園

| 事業種 | 道 路 | | 園 地 | 宿 舎 | 野 営 場 | 駐 車 場 | 博 物 展 示 施 設 | 計 | | |
|-----|--------------|-----|-------|------|-------|-------|-------------|-----|------|-----|
| | 車 道 | 歩 道 | | | | | | | | |
| 事 項 | | | | | | | | | | |
| 現 | 事業決定件数 | | 4 | 6 | 4 | 2 | 2 | 2 | 22 件 | |
| | (うち規模決定件数) | | 4 | 6 | 4 | 2 | 2 | 2 | 22 件 | |
| 行 模 | 区域面積 (h a) | | 59.9 | 38.3 | 101.5 | 8.5 | 7.7 | 1.7 | 0.8 | |
| | 路線距離 (k m) | | | | | | | | | |
| | 最大宿泊者数 (人/日) | | | | | 2,000 | 400 | | | |
| | 最大輸送量 (人/時間) | | | | | | | | | |
| 変 更 | 事業決定件数 | | 4 | 6 | 4 | 2 | 2 | 2 | 22 件 | |
| | (うち規模決定件数) | | 4 | 6 | 4 | 2 | 2 | 2 | 22 件 | |
| 後 模 | 区域面積 (h a) | | 59.9 | 38.8 | 107.0 | 8.5 | 7.7 | 1.7 | 0.8 | |
| | 路線距離 (k m) | | | | | | | | | |
| | 最大宿泊者数 (人/日) | | | | | 2,000 | 400 | | | |
| | 最大輸送量 (人/時間) | | | | | | | | | |
| 増 | 事業決定件数 | | 決定 | | | | | | | |
| | | | 変更 | | | 1 | 1 | | | 2 件 |
| | | | 内容明確化 | | | | | | | |
| | | | 廃止 | | | | | | | |
| 減 模 | 区域面積 (h a) | | | | 5.5 | | | | | |
| | 路線距離 (k m) | | | 0.5 | | | | | | |
| | 最大宿泊者数 (人/日) | | | | | | | | | |
| | 最大輸送量 (人/時間) | | | | | | | | | |

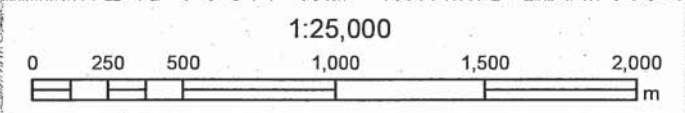
| | | 変更前 | 変更後 |
|--------|---------------|--|--|
| 事業変更事項 | 国立公園事業の名称及び種類 | 羅臼湖線道路(歩道) | 羅臼湖線道路(歩道) |
| | 国立公園事業の位置 | [路線] [起点] 北海道目梨郡羅臼町(見返峠・車道分岐点) [終点] 北海道目梨郡羅臼町(羅臼湖) | [路線] [起点] 北海道目梨郡羅臼町(見返峠・車道分岐点) [終点] 北海道目梨郡羅臼町(羅臼湖) |
| | 国立公園事業の規模 | 路線距離 3.0km | 路線距離 3.5km |
| | 添付図面 | 路線図 1/25,000 | 路線図 1/25,000 |
| | | | |

| | | | | |
|------|-------------|--|-------------------------|-------------------------|
| 参考事項 | 公園計画 | 施設計画 | 道路(歩道) | 環境庁告示第24号 昭和59年6月15日 |
| | | 規制計画 | 特別保護地区 | 環境庁告示第26号 昭和59年6月15日 |
| | 第1種特別地域 | | 環境庁告示第25号 昭和59年6月15日 | |
| | | | | |
| | 国立公園事業者(予定) | 林野庁、環境省 | | |
| | 工種 | 改設 | | |
| | 備考 | 事業決定(平成4年7月14日環境庁告示第56号)の変更 歩道の再整備および一部ルート変更 一部区間について環境省直轄事業 | | |

知床国立公園



羅臼湖線道路（歩道）



別
1036

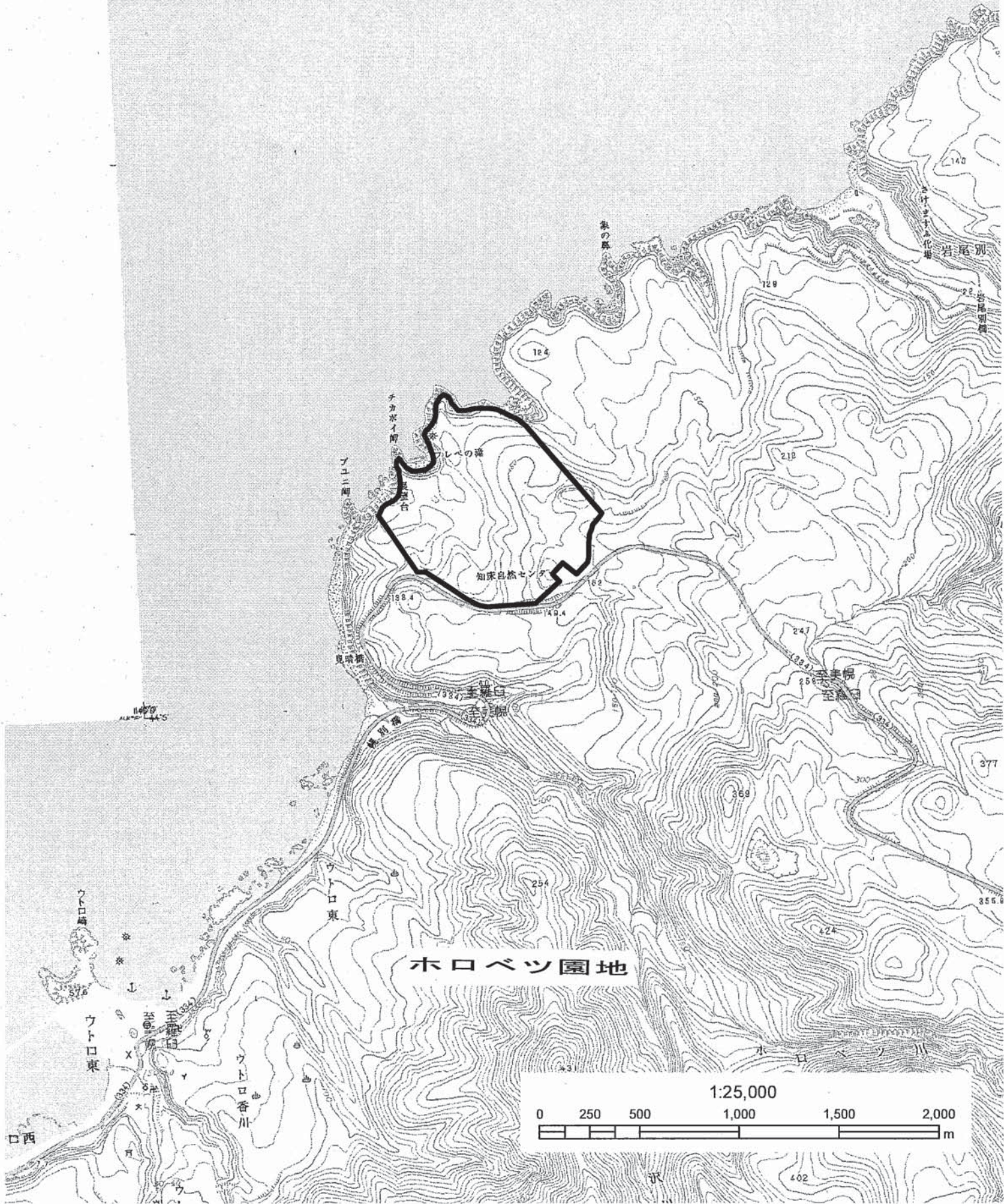
知 床 国 立 公 園
事 業 変 更 書

環境省告示第 号
平成 年 月 日

| | | 変更前 | 変更後 |
|--------|---------------|-------------------------|-------------------------|
| 事業変更事項 | 国立公園事業の名称及び種類 | ホロボツ園地 | ホロボツ園地 |
| | 国立公園事業の位置 | [位置] 北海道斜里郡斜里町(ホロボツ) | [位置] 北海道斜里郡斜里町(ホロボツ) |
| | 国立公園事業の規模 | 区域面積 65.5ha | 区域面積 71.0ha |
| | 添付図面 | 位置図 1/50,000 | 区域図 1/25,000 |
| | | | |

| | | | | |
|------|-------------|--|-------------------------|-------------------------|
| 参考事項 | 公園計画 | 施設計画 | 園地 | 環境庁告示第24号 昭和59年6月15日 |
| | | 規制計画 | 特別保護地区 | 環境庁告示第26号 昭和59年6月15日 |
| | | | 第1種特別地域 | 環境庁告示第25号 昭和59年6月15日 |
| | 第2種特別地域 | | 環境庁告示第25号 昭和59年6月15日 | |
| | 国立公園事業者(予定) | 北海道、斜里町 | | |
| | 工種 | 新設、既設 | | |
| | 備考 | 事業決定(昭和62年8月14日環境庁告示第33号)の変更 歩道の整備 既存施設を休憩所として把握 | | |

知床国立公園



大雪山国立公園
事業決定書

環境省告示第 号
平成 年 月 日

| | | | |
|--------|---------------|------------------------------|--|
| 事業決定事項 | 国立公園事業の名称及び種類 | 糠平博物展示施設 | |
| | 国立公園事業の位置 | [区域] 北海道河東郡上士幌町(糠平集団施設地区) | |
| | 国立公園事業の規模 | 区域面積 0.5ha | |
| | 添付図面 | 区域図 1/25,000 | |

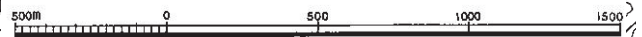
| | | | | |
|------|-------------|-----------------------|---------|------------------------|
| 参考事項 | 公園計画 | 施設計画 | 集団施設地区 | 環境庁告示第47号 平成7年8月21日 |
| | | 規制計画 | 第2種特別地域 | 環境庁告示第48号 平成7年8月21日 |
| | | | | |
| | | | | |
| | 国立公園事業者(予定) | 環境省、上士幌町 | | |
| | 工種 | 新設 | | |
| | 備考 | 環境省直轄事業 ビジターセンター新設 | | |

大雪山国立公園

糠平湖

糠平博物展示施設

1:25,000



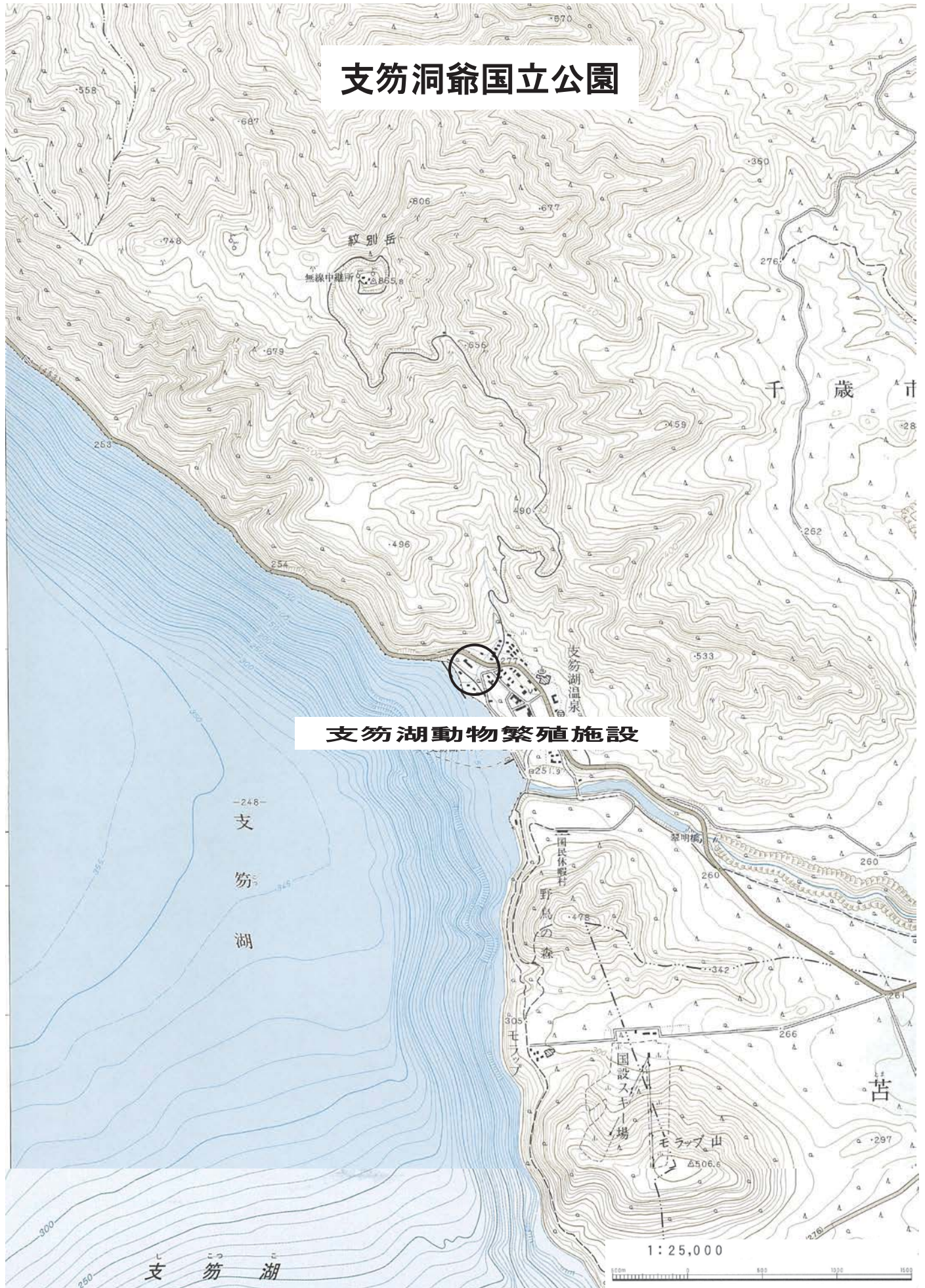
支笏洞爺国立公園
事業変更書

環境省告示第 号
平成 年 月 日

| 事業変更事項 | | 変更前 | 変更後 |
|--------|---------------|---------------------------|---------------------------|
| | 国立公園事業の名称及び種類 | 支笏湖動物繁殖施設 | 支笏湖動物繁殖施設 |
| | 国立公園事業の位置 | [区域] 北海道千歳市(支笏湖集団施設地区) | [区域] 北海道千歳市(支笏湖集団施設地区) |
| | 国立公園事業の規模 | 区域面積 0.5ha | 区域面積 0.7ha |
| | 添付図面 | 区域図 1/25,000 | 区域図 1/25,000 |
| | | | |

| | | | | |
|------|-------------|--|---------|------------------------|
| 参考事項 | 公園計画 | 施設計画 | 集団施設地区 | 環境庁告示第41号 平成7年8月21日 |
| | | 規制計画 | 第2種特別地域 | 環境庁告示第42号 平成7年8月21日 |
| | | | | |
| | | | | |
| | 国立公園事業者(予定) | 千歳市 | | |
| | 工種 | 既設 | | |
| | 備考 | 事業決定(平成8年2月23日環境庁告示第9号)の変更 動物繁殖施設の再整備 | | |

支笏洞爺国立公園



支笏湖動物繁殖施設

1:25,000

