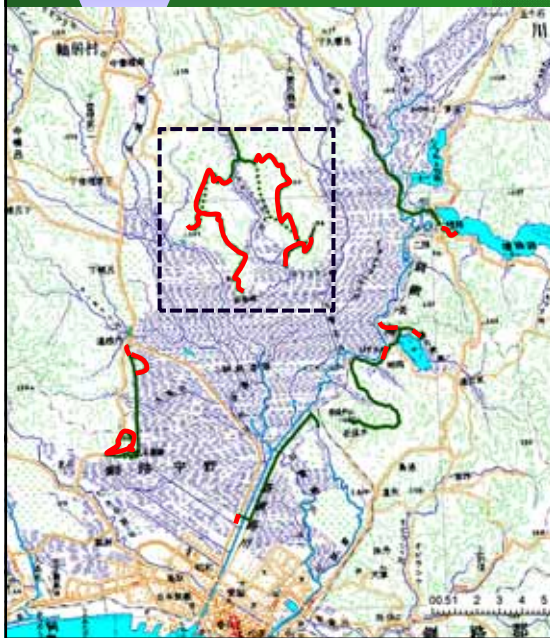


# 釧路湿原国立公園

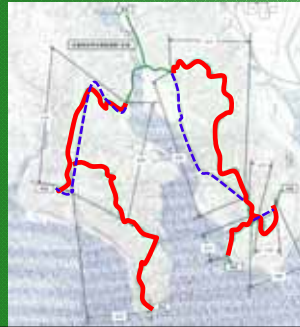
## 1. 北海道自然歩道線道路



< 決定規模の変更 >  
56 km 63 km

< 事業執行者 >  
環境省、北海道

< 事業内容 >  
公園計画の点検に伴う変更



歩道からの釧路湿原



歩道



歩道

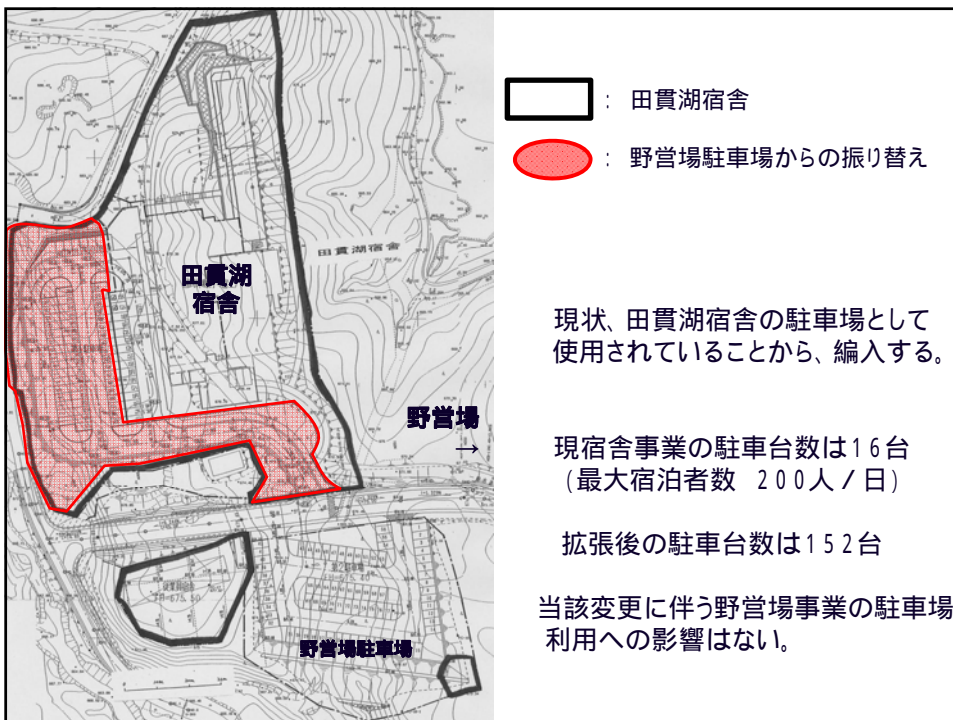


歩道



# 富士箱根伊豆国立公園

## 5. 田貫湖宿舎







**伊勢志摩国立公園** **6. 鶴方神津佐線道路(車道)**

バイパス工事による区間距離の短縮

伊勢神宮  
志摩市

**< 決定規模の変更 >**  
 区間距離 25km 24km  
 (バイパス工事によるもの)

**< 事業執行者 > 三重県**



## 上信越国立公園

## 11. 鹿沢給水施設

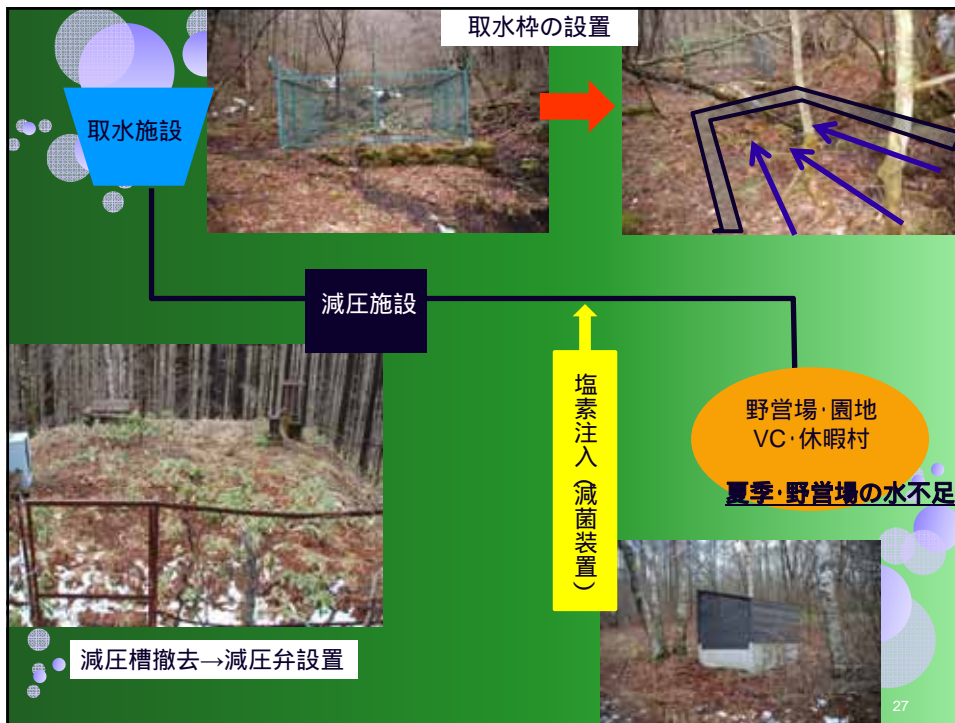
**< 事業執行者 > 環境省**

**< 決定規模の変更 >**  
 区域面積 変更なし  
 給水量 180m<sup>3</sup>/日 240m<sup>3</sup>/日



**< 事業内容 >**

- ・ 取水施設の改修
- ・ 減圧弁の設置
- ・ 減菌装置の改修






<b>吉野熊野国立公園</b>		<b>12.橋杭園地</b>	既存園地(園路)
			既存園地(園路)
			既存園地(駐車場)
			橋杭岩
<p>&lt; 決定規模の変更 &gt;          区域面積 2.5ha 3.0ha          (既存駐車場の把握、休憩所の再整備)</p> <p>&lt; 事業執行者 &gt; 和歌山県(既存)、串本町(再整備区域)</p>			

**休憩所**  
公衆便所

**既存駐車場の把握  
お土産屋の建て替え  
→休憩所(飲食、案内カウンター)、公衆トイレ**



建屋を壊し、駐車場に整備

29

## 瀬戸内海国立公園

### 13. 鳩宿舎



鳴門海峡

< 決定規模の変更 >  
**最大宿泊者数 800人/日**  
 1100人/日(内装工事に伴うもの)

< 事業執行者 > 大和リゾート株式会社

宿泊者数  
 併用開始当初(昭和63年) 52,730人/年  
 平成21年度 125,567人/年

特に休前日や休日には客室が一杯のため宿泊の申込みを断る日が多い。







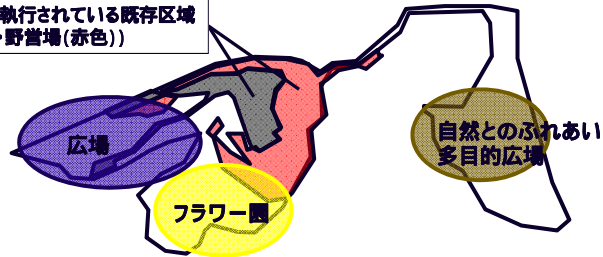
## 17. 論所原園地

< 決定規模の変更 >

区域面積 1.0ha 7.3a (既設施設の把握、フラワー園・園路の増築)

< 執行者 > 長崎県(既存区域)、南島原市(拡張区域)

長崎県による執行されている既存区域  
(園地(灰色)・野営場(赤色))



フラワー園整備



多目的広場(園路整備)



広場(既存)



## 雲仙天草国立公園

## 18. 前島園地





拡張区域

既存園地区域

松島橋

松島

松島橋 (天草4号橋)

拡張予定地からみた松島の景観

< 決定規模の変更 >  
 区域面積 1.0ha 2.7ha

< 事業執行者 > 上天草市

35

休憩所等

広場(草地)

駐車場

国民宿舎撤去後地・グランド跡地

雲仙天草国立公園天草地域の玄関口の主要な利用拠点

- 国民宿舎撤去跡地・グランド跡地を園地として整備
- 駐車場(既設も合わせて150台)
- 広場(草地)・インフォメーション・飲食・休憩所・定期航路船棧橋 等