

保護規制計画変更図 2

凡 例	
【 11 】	
1 - 2	公有地界
2 - 3	稜線界
3 - 4	沢界
4 - 1	河川敷(除)界
【 12 】	
2 - 5	公有地界
5 - 6	沢界
6 - 2	稜線界
【 13 】	
7 - 8	公有地界
8 - 7	河川敷(除)界
【 14 】	
8 - 9	河川敷(除)界
9 - 10	稜線界
10 - 8	公有地界
【 15 】	
11 - 12	公有地界
12 - 13	沢界
13 - 11	稜線界
【 16 】	
12 - 14	公有地界
14 - 15	市界
15 - 16	稜線界
16 - 12	沢界

外【14】普

普【15】外

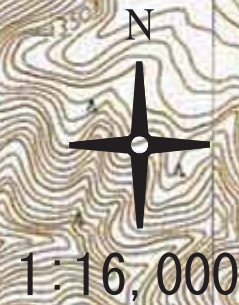
普【16】外

普【13】外

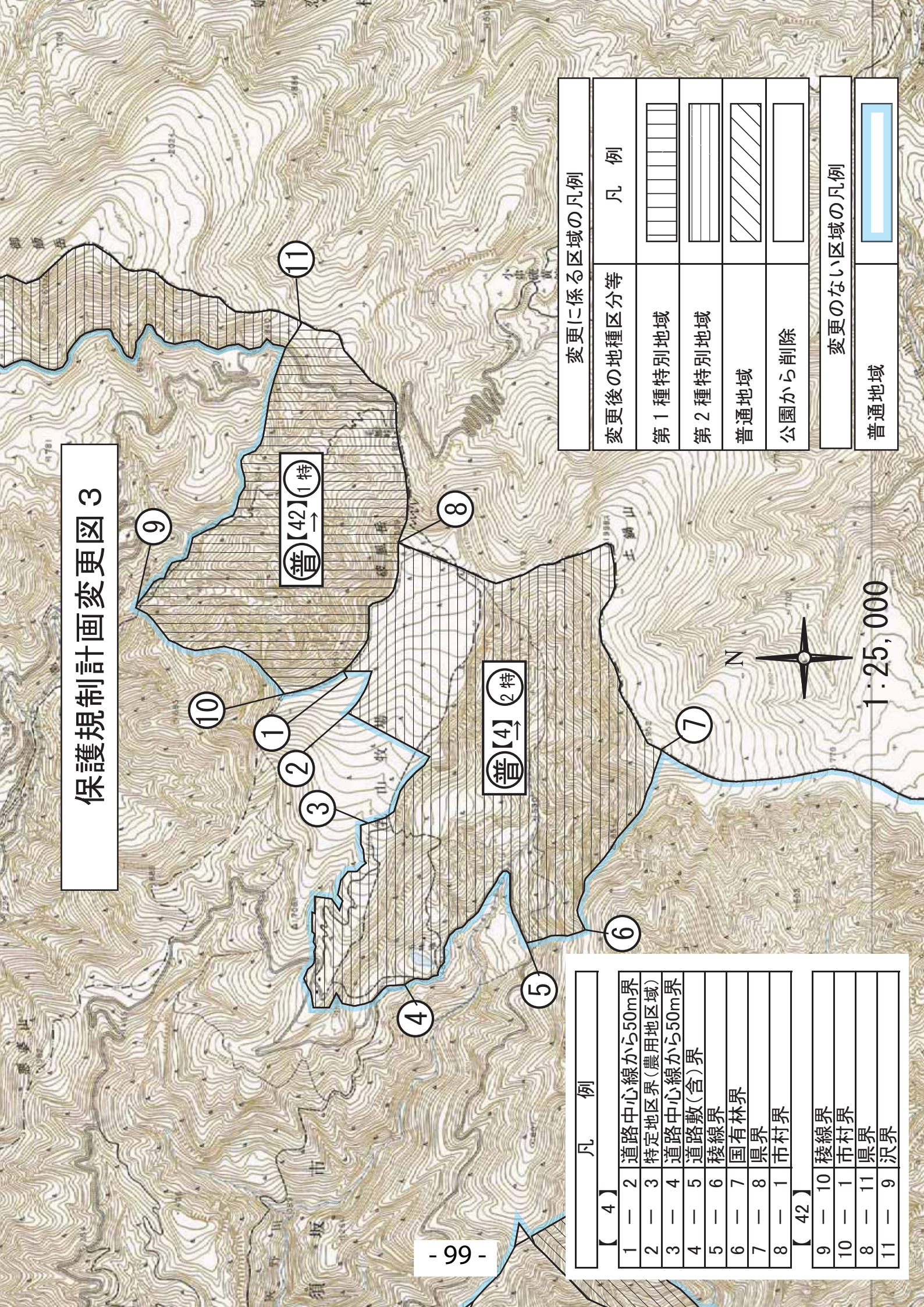
普【11】外

普【12】外

変更に係る区域の凡例	
変更後の地種区分等	凡 例
第2種特別地域	
普通地域	
公園から削除	
変更のない区域の凡例	
普通地域	



保護規制計画変更図3



普【42】1特

普【4】2特

凡 例	
【 4 】	
1 - 2	道路中心線から50m界
2 - 3	特定地区界(農用地区域)
3 - 4	道路中心線から50m界
4 - 5	道路敷(含)界
5 - 6	稜線界
6 - 7	国有林界
7 - 8	県界
8 - 1	市村界
【 42 】	
9 - 10	稜線界
10 - 1	市村界
8 - 11	県界
11 - 9	沢界

変更に係る区域の凡例	
変更後の地種区分等	凡 例
第1種特別地域	
第2種特別地域	
普通地域	
公園から削除	
変更のない区域の凡例	
普通地域	

