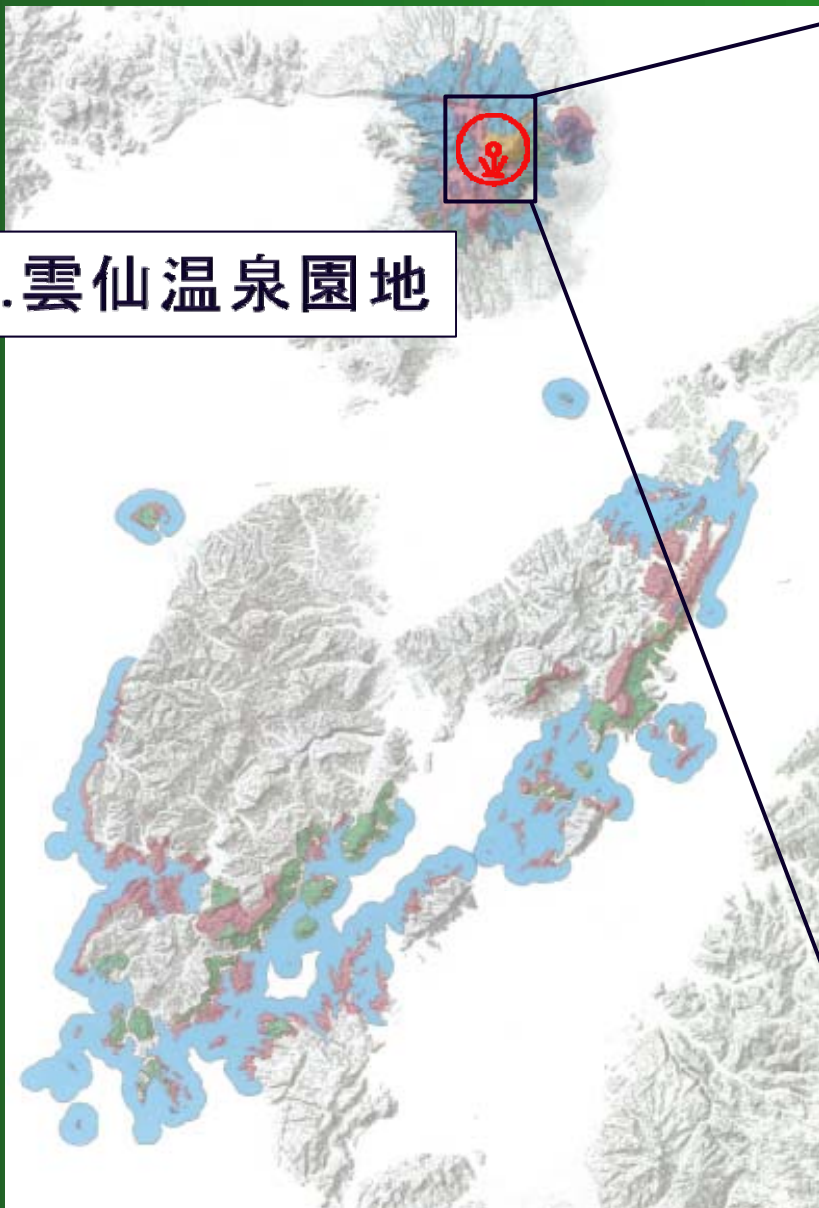


雲仙天草国立公園

2. 雲仙温泉園地



雲仙天草国立公園

2.雲仙温泉園地(変更)

<決定規模>

区域面積

28ha → 29ha

<事業執行予定者>

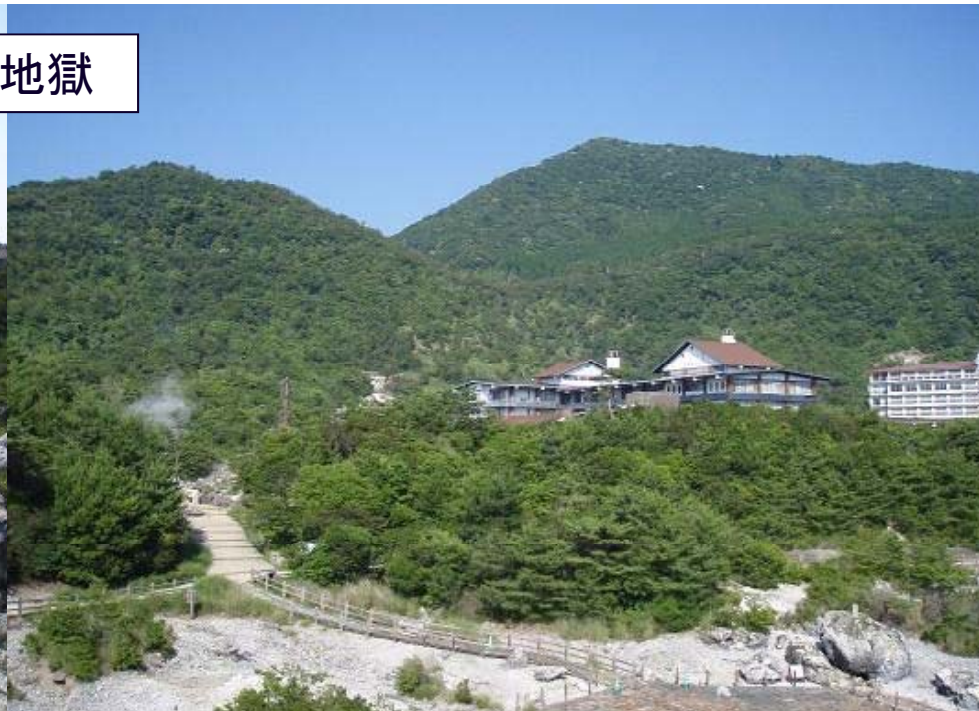
環境省、長崎県、雲仙市

<事業内容>

園地の整備



雲仙地獄



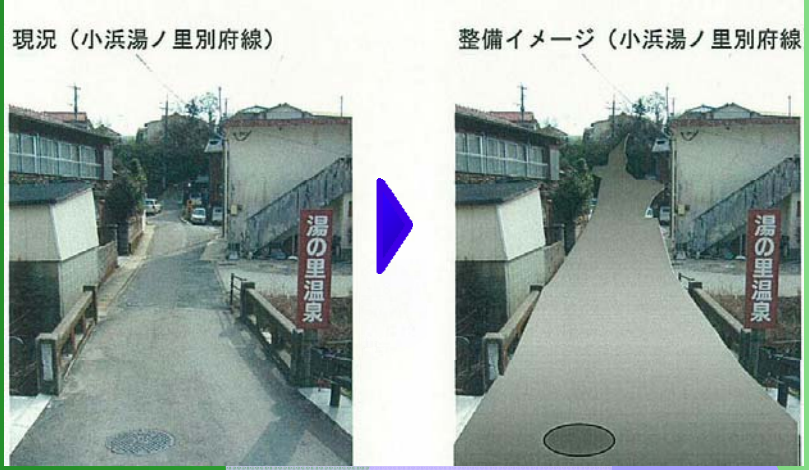
園地内車道



鴛鴦の池湖畔の園地



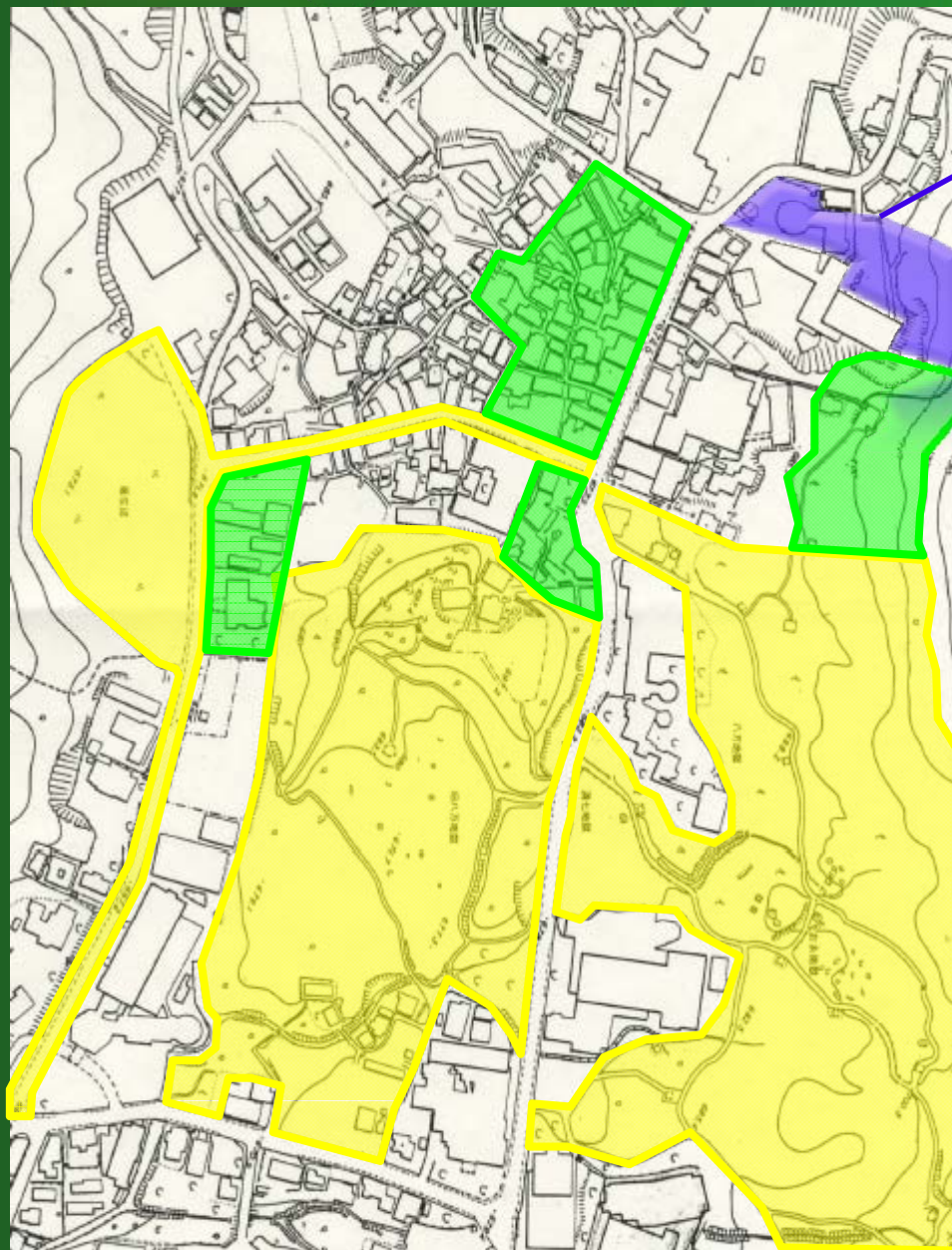
雲仙市の整備計画の概要



変更前

H21秋審

H22春審



県営バスセンター跡地と周辺(0.5ha)
→既にバスターミナルが取り壊され、
現在は更地の状況



多目的広場として整備し、
周辺園地とともに活用を目指す。

県営バスターミナル跡地

