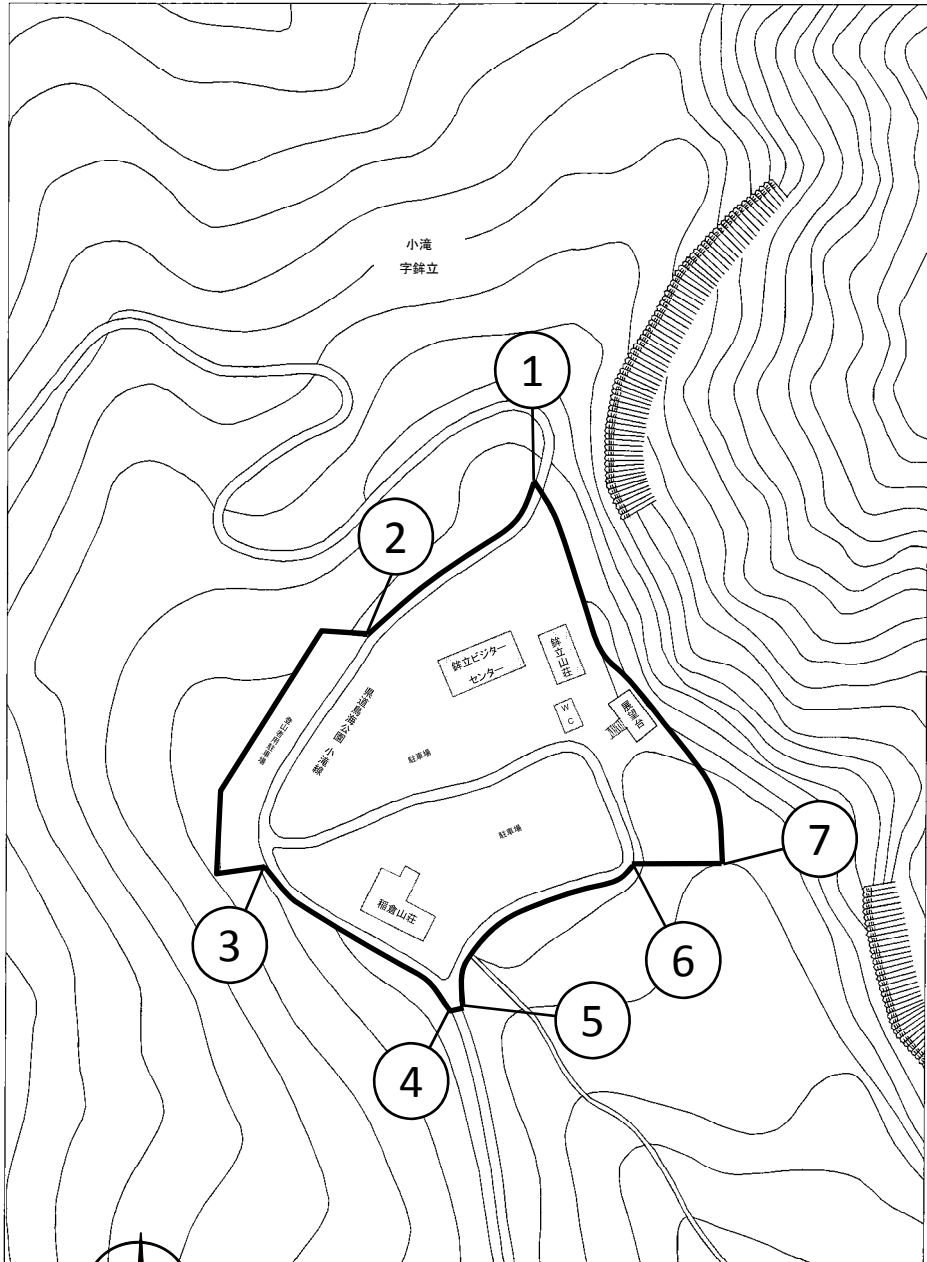


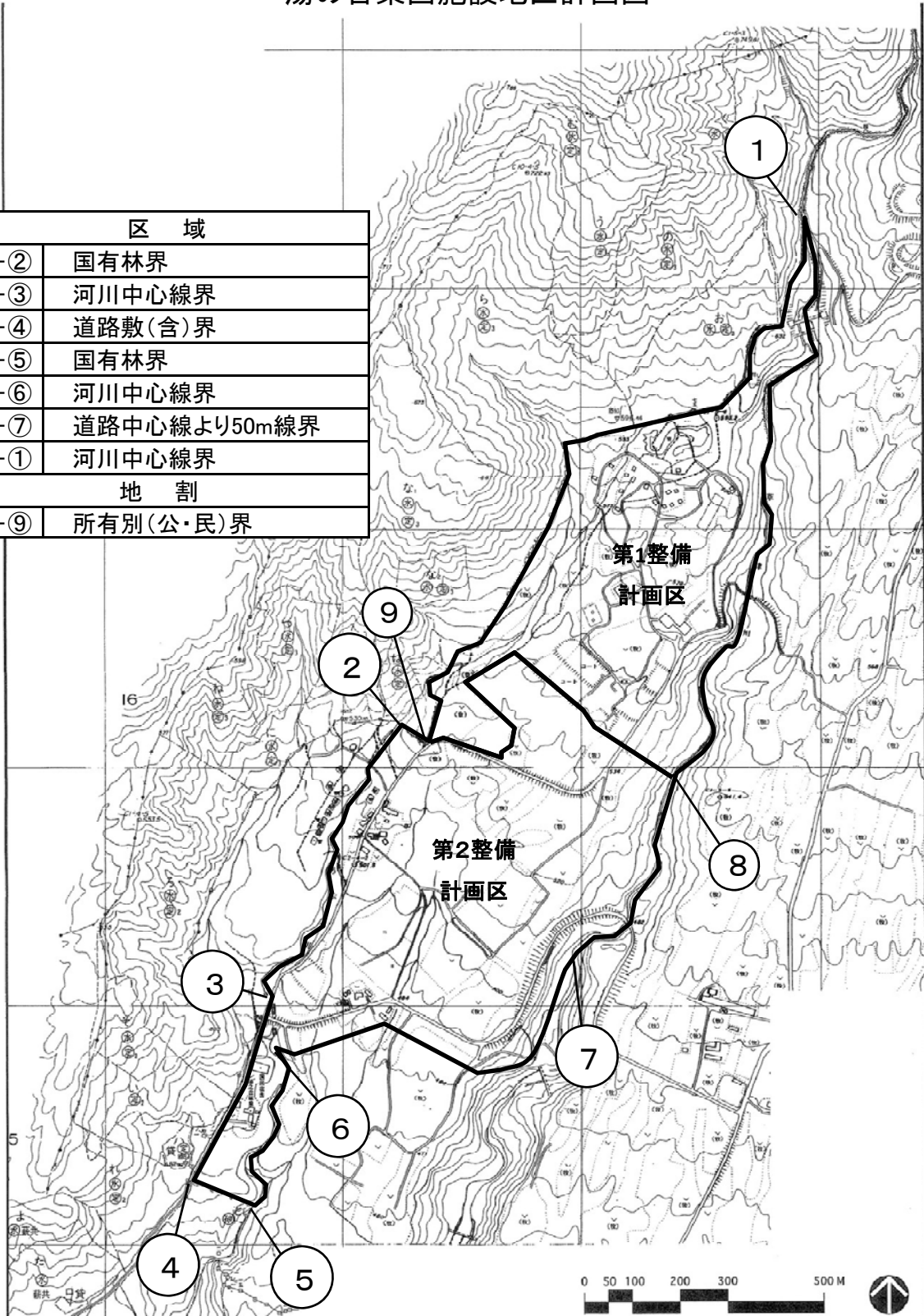
鉾立集団施設地区計画図



区 域	
①-②	道路敷(含)界
②-③	駐車場敷(含)界
③-④	道路敷(含)界
④-⑤	地番界
⑤-⑥	道路敷(含)界
⑥-⑦	図上確定界
⑦-①	国有林界

湯の台集団施設地区計画図

区 域	
①-②	国有林界
②-③	河川中心線界
③-④	道路敷(含)界
④-⑤	国有林界
⑤-⑥	河川中心線界
⑥-⑦	道路中心線より50m線界
⑦-①	河川中心線界
地 割	
⑧-⑨	所有別(公・民)界



吹浦集団施設地区計画図

