

# 秩父多摩甲斐国立公園

## 公園計画の変更（点検）



11

## 公園の概要

- 指定 昭和25年7月10日
- 面積 126,259 ha
- 位置 埼玉県、東京都、山梨県、長野県



12

## 公園の概要

### ● 特色

- 奥秩父主稜を中心に、2,000m級の高峰20数座、1,500m以上の山峰80余を数える山岳公園。火山国日本としては珍しく、火山を一つも含まない。
- 荒川、多摩川などの水源にあたり、河川の浸食によって深い渓谷が刻まれ、変化に富んだ景観を呈している。
- 主稜は山頂付近までコメツガ、シラビソ等の亜高山性針葉樹林に覆われ、山麓部にはブナ、シラカンバ等の広葉樹が広がる。
- ツキノワグマ、ニホンジカ、ニホンカモシカ等が生息。
- 渓谷等の自然探勝、ハイキング、登山、魚釣り、寺社探訪等が中心。



3

## 単独施設の追加

- 雁坂峠、水晶山等への登山利用者等の安全を図るため追加する。

- ・ 避難小屋 (樺)



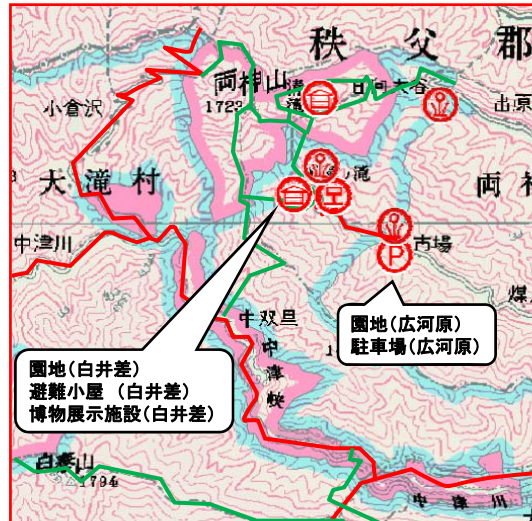
凡 例	
	特別保護地区
	特別地域
	普通地域
	車 道
	歩 道



14

## 単独施設の削除

- ・ 利用動線の変化に伴い、必要性が乏しくなったため削除する。
- ・ 園地（白井差、広河原）
- ・ 避難小屋（白井差）
- ・ 博物展示施設（白井差）
- ・ 駐車場（広河原）



15

## 単独施設の削除／車道の一部削除

- ・ 利用目的地である鍾乳洞の閉鎖により必要性が乏しくなったため削除する。
- ・ 園地（倉沢谷）
- ・ 宿舎（養沢鍾乳洞）
- ・ 氷川日原線（車道）の一部



16

## 単独施設／車道の削除

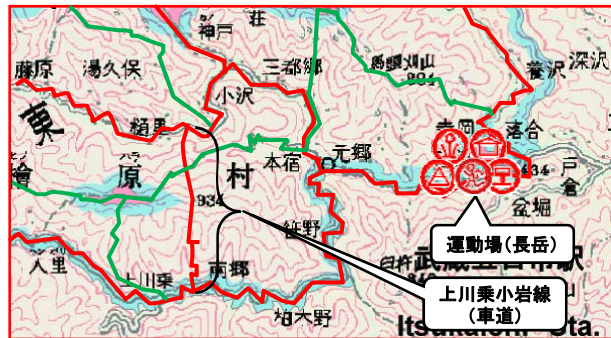
- 都や市の整備計画の凍結・縮小により、今後整備される見込みがないため削除する。
- 運動場（長岳）
- 上川乗小岩線（車道）



運動場(長岳)



上川乗小岩線(終点付近)



17

## 単独施設の削除

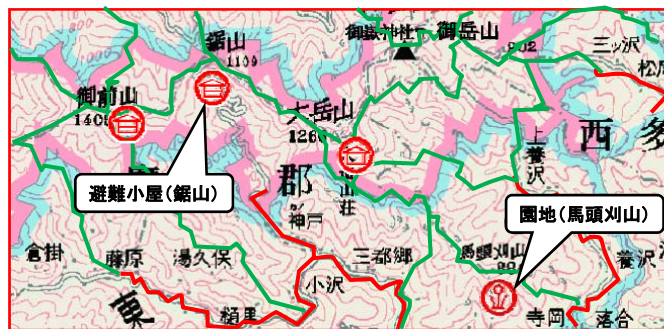
- 利用状況等の変化により必要性が乏しくなったため削除する。
- 避難小屋（鋸山）
- 園地（馬頭刈山）



避難小屋(鋸山)跡地



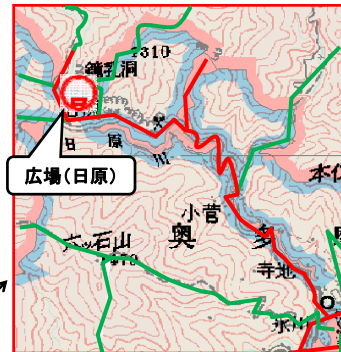
園地(馬頭刈山)跡地



18

## 単独施設の削除

- 利用形態が変化したこと、広がりのある土地の確保が困難であることから削除する。
- ・ 広場（数馬、日原）



## 単独施設の位置の変更

- 市町村界に位置する計画について、隣接する市町村を含むよう「位置」を変更する。
- ・ 園地（日の出山）
- ・ 園地（大菩薩峠）



# 下北半島国定公園

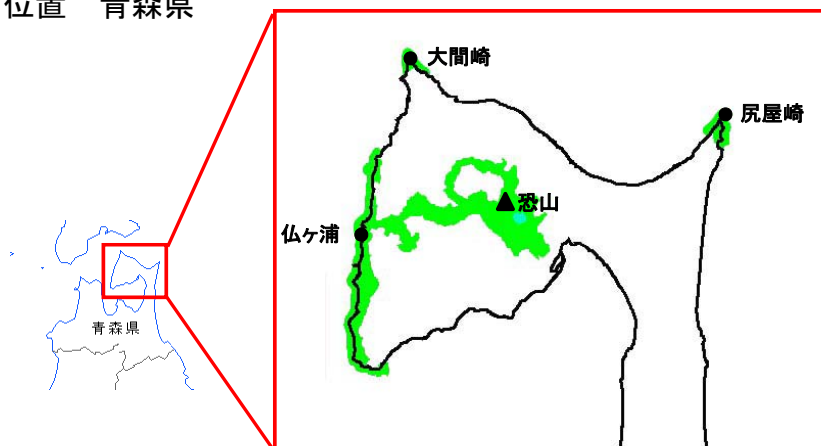
公園区域及び公園計画の変更  
(再検討)



21

## 公園の概要

- 指定 昭和43年7月22日
- 面積 18,677ha
- 位置 青森県



22

## 公園の概要

- 特色

- 恐山カルデラ一帯と薬研溪流に広がるヒバとブナの混交林や、西海岸に連なる海蝕崖等の優れた自然景観
- 北限のニホンザルをはじめ、豊富な野生生物
- 恐山、薬研温泉、仏ヶ浦、尻屋崎を中心とした観光利用

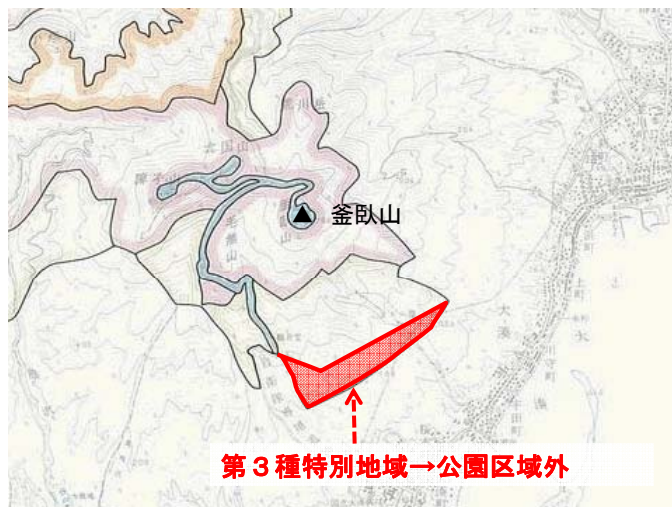
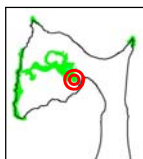


23

## 公園区域の削除

- 区域線の明確化に伴い、公園区域から削除する。  
・むつ市大字大湊の一部(28ha)

凡例	
	国定公園区域
	特別保護地区
	第1種特別地域
	第2種特別地域
	第3種特別地域
	普通地域



24