

## 各公園の変更案説明資料

### 1. 国立公園

- ・ 日光国立公園（那須甲子・塩原地域）（一部変更） . . . P1
- ・ 秩父多摩甲斐国立公園（点検） . . . P6

### 2. 国定公園

- ・ 下北半島国定公園（再検討） . . . P11
- ・ 丹沢大山国定公園（一部変更） . . . P16

# 日光国立公園 (那須甲子・塩原地域)

## 公園区域及び公園計画の変更 (一部変更)



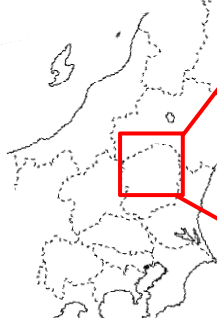
この資料中の地図は、国土地理院長の承認を得て、同院発行の5万分の1地形図及び2万5千分の1地形図を複製したものである。  
(承認番号 平20業複、第67号)

1

## 公園の概要

- 指定 昭和9年12月4日  
(昭和25年9月22日 那須甲子・塩原地域の追加)
- 面積 114,753 ha  
(日光地域：75,706ha 那須甲子・塩原地域：39,047ha)
- 位置 福島県、栃木県、群馬県

〔那須甲子・塩原地域は  
福島県、栃木県〕



2

## 公園（那須甲子地区）の概要

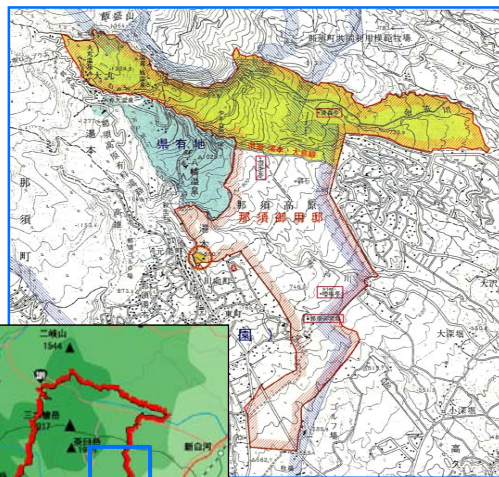
- 特色

- 茶臼岳を主峰とする那須火山群、その山麓に広がる緩やかな火山高原及びこれらを貫く河川により構成される変化に富んだ景観。
- 著名な温泉が各所に存在し、東京から鉄道や東北自動車道などで容易にアクセスできることから、多くの利用者が訪れている。



3

## 那須御用邸用地の一部所管換の経緯



- 栃木県立博物館による動植物相調査の実施 (H9～H13)  
→ 希少種を含む多くの動植物が生息・生育
- 豊かで多様な自然環境が残されている那須御用邸用地の一部（約570ha）を、国民が自然に直接ふれあえる場として、平成19年度中を目途に宮内庁から環境省に所管換予定。

凡 例	
	御用邸用地（約1,200ha）
	所管換予定地（約570ha）

4

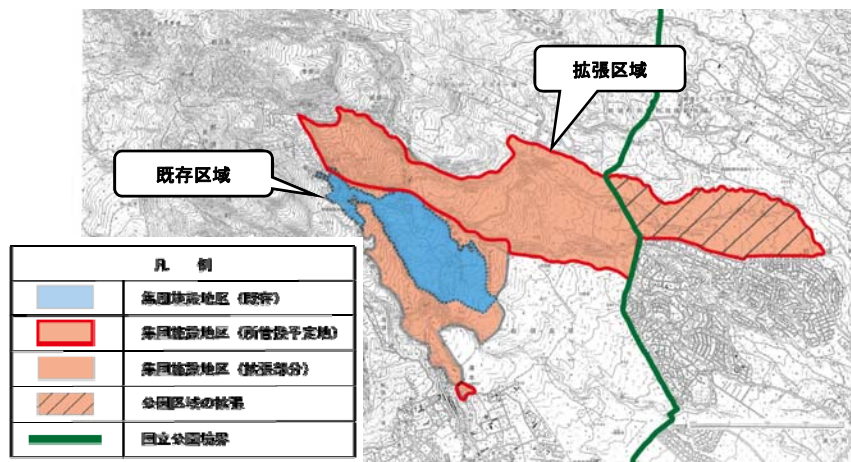
## 公園区域の拡張／保護規制計画の変更

- 所管換予定地のうち、公園区域に含まれていない区域を編入し、第2種特別地域とする。(155ha)

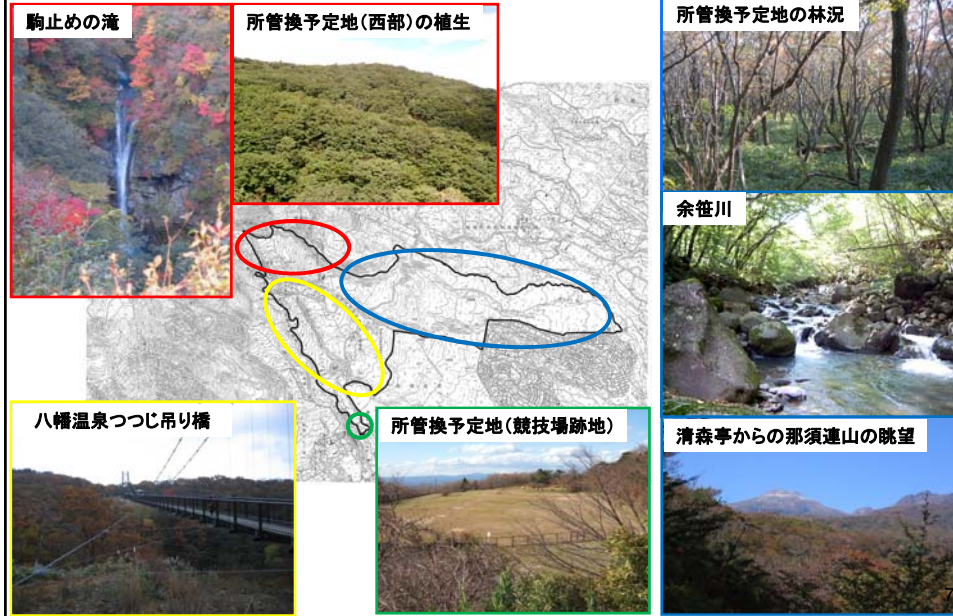


## 集団施設地区の拡張

- 那須高原集団施設地区を拡張し、所管換予定地とその周辺地域を編入する。  
(既存151.6+拡張729.7=881.3 ha)

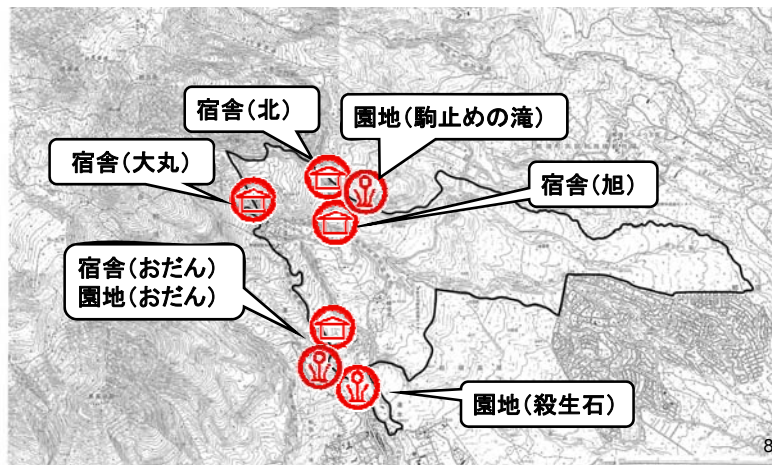


## 集団施設地区の概況（写真）



## 単独施設の削除

- 集団施設地区内の施設に振り替えるため削除する。
  - ・ 宿舎（北、旭、大丸、おだん）
  - ・ 園地（駒止めの滝、おだん、殺生石）



8

## 道路（車道・歩道）の削除・変更

- 集団施設地区内の施設に振り替えるため削除する。
  - ・ 弁天北温泉線（車道）
  - ・ 那須周回線（車道）
  - ・ 八幡温泉殺生石線（歩道）
- 終点の表記を変更する。
  - ・ 那須甲子線（車道）
  - ・ 那須岳線（車道）

