

第2 公園計画の変更

1 変更理由

三陸復興国立公園の指定に当たり、本公園の有する自然的・社会的状況を踏まえながら風致景観の保全を図るとともに、近年の観光ニーズの多様化や東日本大震災を踏まえて利用計画の見直しを行い、自然風景の観賞に加えて、自然の恵みと脅威、人と自然との共生により育まれてきた暮らしと文化を感じることができるよう、適正な利用を推進するため、公園計画を変更し、東日本大震災からの復興に資する。

2 規制計画

(1) 保護規制計画及び関連事項

ア 特別地域

特別地域の区域の一部を、次のとおり変更する。

(表 3 : 特別地域変更表)

都道府 県名	変更後		変更前	
	区 域	面積 (ha)	区 域	面積 (ha)
青森県	八戸市 大字金浜及び大字鮫町の各一部	211 国 64 公 5 私 142		国 公 私
	三戸郡階上町 大字赤保内、大字田代、大字道仏、大字 鳥屋部、大字晴山沢及び大字平内の各一部	2,162 国 15 公 30 私 2,117		国 公 私
	(これらの地域の地先海岸、地先島嶼及び地先岩礁を含 む。)			
			変更部分面積合計	2,373 国 79 公 35 私 2,259
			変更前特別地域面積	10,289 国 2,688 公 2,466 私 5,135

都道府 県名	変更後		変更前							
	区 域	面積 (ha)	区 域	面積 (ha)						
			変更後特別地域面積	12,662 <table border="1"> <tr> <td>国</td> <td>2,767</td> </tr> <tr> <td>公</td> <td>2,501</td> </tr> <tr> <td>私</td> <td>7,394</td> </tr> </table>	国	2,767	公	2,501	私	7,394
国	2,767									
公	2,501									
私	7,394									

(ア) 第1種特別地域

第1種特別地域の区域の一部を、次のとおり変更する。

(表4：第1種特別地域変更表)

番号	区分	内容	名称	変更部分の区域	変更理由	面積 (ha)
1	拡張	特別地域の拡張	蕪島	青森県八戸市 大字鮫町の一部	周囲の岩礁や植物群落、数万羽のウミネコが繁殖し飛び交う様子が、蕪嶋神社等の文化景観とあいまって優れた風致を呈している。ウミネコの繁殖地として天然記念物に指定され、学術的な価値も高く、優れた風致の維持を図る必要性の高い地区であることから、第1種特別地域とする。	2 国 0 公 0 私 2
2	拡張	特別地域の拡張	種差海岸	青森県八戸市 大字鮫町の一部	やませ等の冷涼な気候や馬の放牧等によって維持されてきたシバ草原と、奇岩が散在する岩礁海岸、樹齢90年以上のクロマツ林が広がり、種差・階上海岸を代表する景観を有している。 これらの景観は観賞対象として利用上も重要な地区であり、適正な利用と優れた風致の維持を図る必要性の高い地区であることから、第1種特別地域とする。	26 国 16 公 1 私 9
3	拡張	特別地域の拡張	つくし森	青森県三戸郡階上町 大字鳥屋部の一部	クリ、コナラ等の広葉樹林からなり、林床にはクマガイソウを始めとした野生ランが多く見られ、優れた風致の維持を図る必要性の高い地区であることから、第1種特別地域とする。	9 国 0 公 0 私 9

4	拡張	特別地域の拡張	階上岳	青森県三戸郡階上町 大字田代、大字鳥 屋部及び大字晴山沢 の各一部	階上岳山頂部の地区で、ミズナラ、コナラ、シラカンバ等の広葉樹林を主体とする。八甲田連峰、太平洋、岩手山、北上山地の山々等の眺望が優れるとともに、花崗閃緑岩の露頭を見ることができ、優れた風致の維持を図る必要性の高い地区であることから、第1種特別地域とする。	31	
						国	0
						公	0
						私	31
変更部分面積計						68	
変更前 第1種特別地域面積						878	
国						352	
公						154	
私						372	
変更後 第1種特別地域面積						946	
国						368	
公						155	
私						423	

(イ) 第2種特別地域

第2種特別地域の区域の一部を、次のとおり変更する。

(表5：第2種特別地域変更表)

番号	区分	内容	名称	変更部分の区域	変更理由	面積 (ha)
5	拡張	特別地域の拡張	大須賀海岸	青森県八戸市 大字鮫町の一部	岩礁海岸、草原、広大な砂浜海岸、クロマツ林等の多様な環境に、岩礁性、砂丘性、塩沼地性の植生が発達し、変化に富んだ良好な景観が形成されている。遊歩道や園地が整備され、風景探勝や自然観察等の利用も盛んであり、良好な風致の維持とともに、適正な利用を図る必要性の高い地区であることから、第2種特別地域とする。	111 国 21 公 3 私 87
6	拡張	特別地域の拡張	種差海岸	青森県八戸市 大字鮫町の一部	岩礁海岸、砂浜海岸、及びシバ草原の後背地からなり、集団施設地区を含む。岩礁及び砂浜においては、海岸植生が見られるとともに、大久喜漁港地先の弁天島はウミネコの集団繁殖地になっており、良好な風致を維持する必要性の高い地区であることから、第2種特別地域とする。	34 国 15 公 1 私 18
7	拡張	特別地域の拡張	小舟渡	青森県三戸郡階上町 大字道仏の一部	芝生に覆われた小高い丘と岩礁海岸及び発達した海岸植生が良好な風致を呈している。広大な太平洋を望むことができ、駐車場、園地、遊歩道等の施設が整備されていることから、良好な風致の維持とともに、適正な利用を図る必要性の高い地区であることから、第2種特別地域とする。	4 国 0 公 1 私 3

	変更部分面積計	149
		国 36
		公 5
		私 108
	変更前 第2種特別地域面積	5,281
		国 1,647
		公 1,075
		私 2,559
	変更後 第2種特別地域面積	5,430
		国 1,683
		公 1,080
		私 2,667

(ウ) 第3種特別地域

第3種特別地域の区域の一部を、次のとおり変更する。

(表6：第3種特別地域変更表)

番号	区分	内容	名称	変更部分の区域	変更理由	面積 (ha)
8	拡張	特別地域の拡張	館越	青森県八戸市 大字鮫町の一部	大須賀海岸等から眺望される位置にあるクロマツ林を主体とした地区であり、遊歩道に隣接している。白浜、深久保漁港間の優れた岩礁地の背後に続く風景として、一体的に風致の維持を図る必要性の高い地区であることから、第3種特別地域とする。	7 国 3 公 0 私 4
9	拡張	特別地域の拡張	金浜海岸	青森県八戸市 大字金浜及び大字鮫町の各一部	砂浜や岩礁、海食崖が、ハマナスやニッコウキスゲ等の海浜性、岩礁性の海岸植生と一体的な風致を呈しており、風致の維持を図る必要性の高い地区であることから、第3種特別地域とする。	31 国 9 公 0 私 22
10	拡張	特別地域の拡張	榊平海岸	青森県三戸郡階上町 大字道仏の一部	岩礁や砂浜などの地形に岩礁性、海浜性の海岸植生が発達している。また、岩礁海岸内の塩性湿地には、オオシバナ、ヒメキンポウゲ等が生育する特殊な植生が形成されており、風致の維持を図る必要性の高い地区であることから、第3種特別地域とする。	27 国 15 公 6 私 6

11	拡張	特別地域の拡張	階上岳	青森県三戸郡階上町 大字赤保内、大字田代、大字道仏、大字鳥屋部、大字晴山沢及び大字平内の各一部	ミズナラ、コナラ、シラカンバ他人工林を含む地区である。大開平等の高標高部に群生する天然のヤマツツジが、八甲田連峰、太平洋等の眺望と一体的な風致を呈している。また、寺下観音園地は、観音堂や潮山神社等の文化景観と周辺の自然景観が織りなす風景の探勝の場として重要であり、風致の維持を図る必要性の高い地区であることから、第3種特別地域とする。	2,091
						国 0
						公 23
						私 2,068
変更部分面積計						2,156
変更前 第3種特別地域面積						3,692
変更後 第3種特別地域面積						5,848
国 399						372
公 1,188						1,159
私 4,261						2,161

イ 関連事項

(ア) 普通地域

普通地域の区域の一部を、次のとおり変更する。

(表 7 : 普通地域変更表)

都道府 県名	変更後		変更前	
	区 域	面積 (ha)	区 域	面積 (ha)
青森県	八戸市 大字鮫町の一部	48 国 5 公 8 私 35		国 公 私
	三戸郡階上町 大字道仏の一部	2 国 0 公 0 私 2		国 公 私
	(これらの地域については地先海岸、地先島嶼及び地先岩礁を含む。)			
			変更部分面積合計	50 国 5 公 8 私 37
			変更前 普通地域面積	1,923 国 2 公 550 私 1,371

都道府 県名	変更後		変更前	
	区 域	面積 (ha)	区 域	面積 (ha)
			変更後 普通地域面積	1,973 国 7 公 558 私 1,408

地域地区別土地所有別及び市町村別面積は次のとおりとなる。

(表8：地域地区別土地所有別面積総括表)

(単位：面積 ha、比率%)

地域区分	特別地域												普通地域 (陸域)			合計 (陸域)			海城公園地区 ※	普通地域(海域) ※	合計 (海域) ※				
	特別保護地区			第1種特別地域			第2種特別地域			第3種特別地域			国	公	私	国	公	私							
土地所有別	国	公	私	国	公	私	国	公	私	国	公	私							国	公	私	国	公	私	
青森県	土地所有別面積	-	-	-	16	1	51	36	5	108	27	29	2,100	5	8	37	84	43	2,296						
	地種区分別面積 (比率)				68 (0.5)			149 (1.0)			2,156 (14.7)														
	地域地区別面積 (比率)				-															2,373 (16.2)					
	地域別面積 (比率)													2,373 (16.2)			50 (0.3)			2,423 (16.6)					
岩手県	土地所有別面積	317	78	43	352	91	329	1,645	990	2,356	372	998	1,786	2	502	1,371	2,688	2,659	5,885						
	地種区分別面積 (比率)				772 (5.3)			4,991 (34.1)			3,156 (21.6)														
	地域地区別面積 (比率)				438															8,919 (60.9)					
	地域別面積 (比率)													9,357 (63.9)			1,875 (12.8)			11,232 (76.7)					
宮城県	土地所有別面積	-	-	-	-	63	43	2	85	203	-	161	375	-	48	-	2	357	621						
	地種区分別面積 (比率)				106 (0.7)			290 (2.0)			536 (3.7)														
	地域地区別面積 (比率)				-															932 (6.4)					
	地域別面積 (比率)													932 (6.4)			48 (0.3)			980 (6.7)					
合計	土地所有別面積	317	78	43	368	155	423	1,683	1,080	2,667	399	1,188	4,261	7	558	1,408	2,774	3,059	8,802						
	地種区分別面積 (比率)				946 (6.5)			5,430 (37.1)			5,848 (40.0)														
	地域地区別面積 (比率)				438															12,224 (83.5)					
	地域別面積 (比率)													12,662 (86.5)			1,973 (13.5)			14,635 (100.0)			23.4 (0.1)	41,300 (99.9)	41,300 (100.0)
																	合計(陸域・海域)						55,935		

※海域は国の所有に属する公共水面であり、県別に面積を示すことはできないため、三陸復興国立公園全体の数値を示している。

※※海域公園地区の面積と普通地域(海域)の面積の合計値の十の位を四捨五入したもの。

(表9：地域地区別市町村別面積総括表)

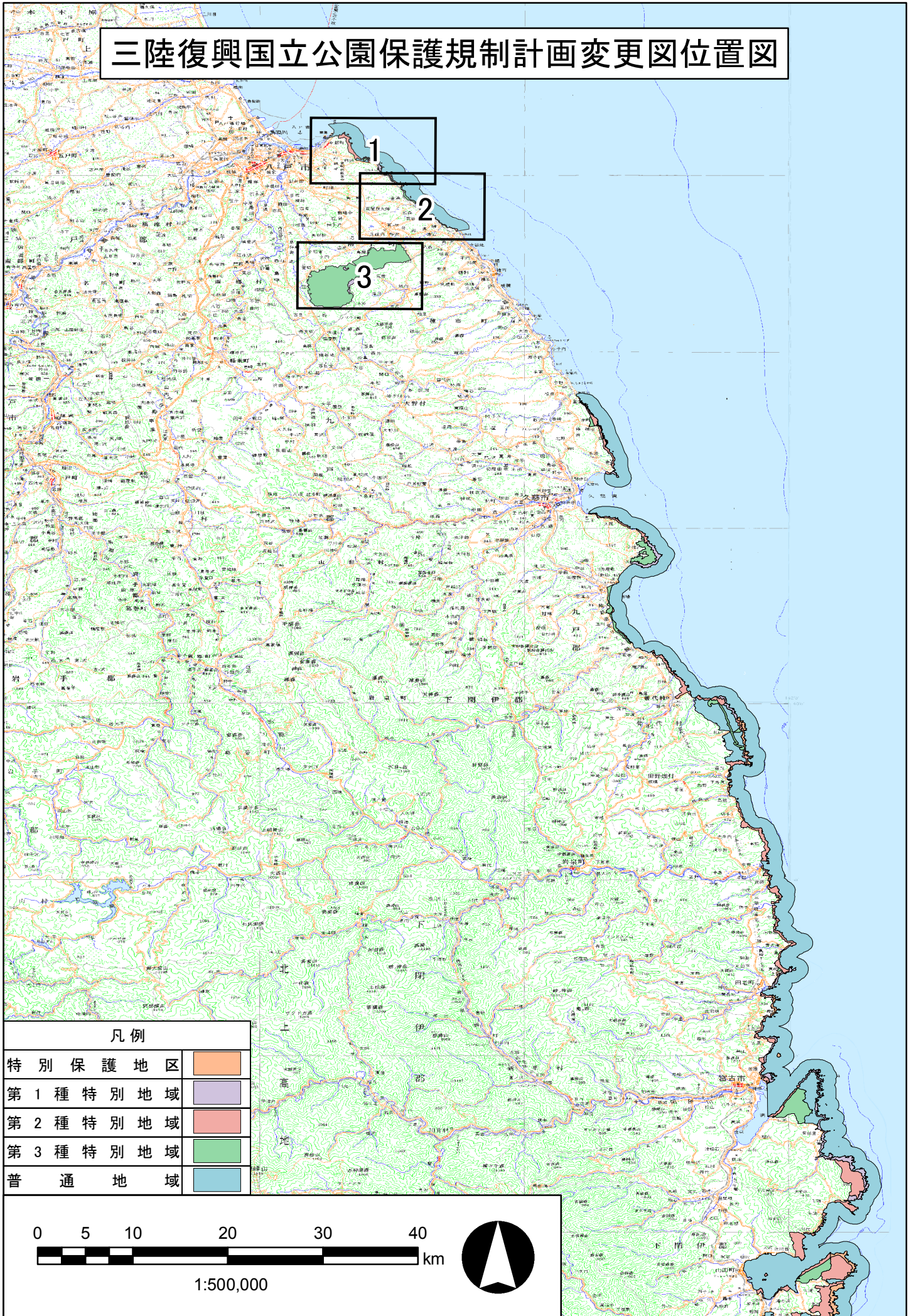
(単位：面積 ha)

地域地区 市町村名		変 更 前							変 更 後							増 減							
		特別地域					普通 地域 (陸域)	合計 (陸域) (A)	海域 公園 地区	普通 地域 (海域)	合計 (海域) (A')	特別地域					普通 地域 (陸域) (B)	合計 (陸域) (B')	陸域 (B-A)	海域 (B'-A')			
		特 保	第 一 種	第 二 種	第 三 種	小 計						特 保	第 一 種	第 二 種	第 三 種	小 計							
青森県	八戸市		-	-	-	-	-	-	-	-	-	28	145	38	211	48	259			259			
	三戸郡	階上町	-	-	-	-	-	-	-	-	-	40	4	2,118	2,162	2	2,164			2,164			
	小 計		-	-	-	-	-	-	-	-	-	68	149	2,156	2,373	50	2,423			2,423			
岩手県	宮古市		42	476	1021	541	2,080	660	2,740	42	476	1021	541	2,080	660	2,740	0						
	大船渡市		-	26	232	1,401	1,659	-	1,659	-	26	232	1,401	1,659	-	1,659	0						
	久慈市		-	120	174	290	584	17	601	-	120	174	290	584	17	601	0						
	陸前高田市		6	-	164	-	170	-	170	6	-	164	-	170	-	170	0						
	釜石市		37	-	1,144	345	1,526	-	1,526	37	-	1,144	345	1,526	-	1,526	0						
	上閉伊郡	大槌町	-	4	211	74	289	1	290	-	4	211	74	289	1	290	0						
	下閉伊郡	山田町		261	102	1,457	283	2,103	48	2,151	261	102	1,457	283	2,103	48	2,151	0					
		岩泉町		-	-	135	-	135	26	161	-	-	135	-	135	26	161	0					
		田野畑村		92	-	201	57	350	643	993	92	-	201	57	350	643	993	0					
	普代村		-	44	222	51	317	478	795	-	44	222	51	317	478	795	0						
九戸郡	野田村	-	-	30	114	144	2	146	-	-	30	114	144	2	146	0							
小 計		438	772	4,991	3,156	9,357	1,875	11,232	438	772	4,991	3,156	9,357	1,875	11,232	0							
宮城県	気仙沼市		-	106	290	536	932	48	980	-	106	290	536	932	48	980	0						
小 計		-	106	290	536	932	48	980	-	106	290	536	932	48	980	0							
合 計		438	878	5,281	3,692	10,289	1,923	12,212	23.4	39,400	39,400	438	946	5,430	5,848	12,662	1,973	14,635	23.4	41,300	※※ 41,300	2,423	1,900


※海域は国の所有に属する公共水面であり、県別に面積を示すことはできないため、三陸復興国立公園全体の数値を示している。

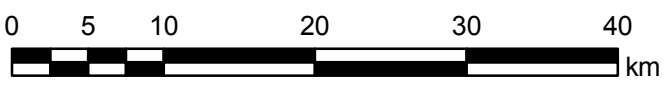
※※海域公園地区の面積と普通地域（海域）の面積の合計値の十の位を四捨五入したもの。

三陸復興国立公園保護規制計画変更図位置図



凡例

特別保護地区	
第1種特別地域	
第2種特別地域	
第3種特別地域	
普通地域	



1:500,000

