

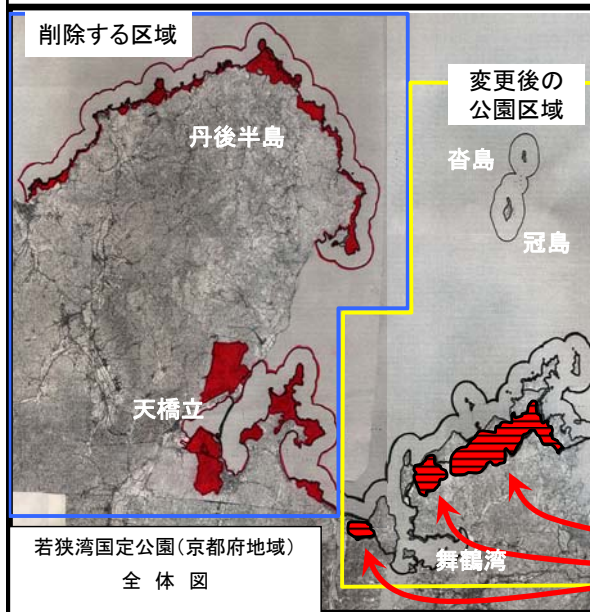
若狭湾国定公園 (京都府地域)

公園区域及び公園計画の変更



この資料中の地図は、国土地理院長の承認を得て、同院発行の5万分の1地形図及び2万5千分の1地形図を複製したものである。
(承認番号 平20業複、第67号)

変更案の概要 (公園区域の変更 I)



＜削除区域＞ 3,762ha
●丹后天橋立大江山国定公園の公園区域として指定する区域

＜拡張区域＞ 1,774ha
●海岸部と一体的な風景を構成し、眺望の対象となる海岸の後背地

変更後の面積(陸域)
京都府地域 3,738ha
公園全体 19,194ha

拡張区域

変更案の概要（公園区域の変更Ⅱ）



<拡張区域>

- ①空山・三浜
(243ha)
- ②瀬崎 (63ha)
- ③田井・野原
(349ha)
- ④小橋(558ha)
- ⑤空山 (35ha)
- ⑥三浜岬
(71ha)
- ⑦瀬崎(235ha)
- ⑧神崎(105ha)



3

変更案の概要(保護規制計画の変更Ⅰ)



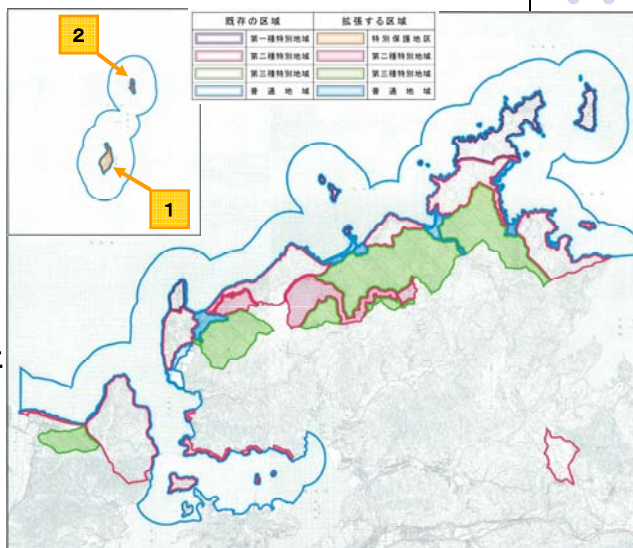
1. 特別保護地区 (46ha)

①冠島(1特→特保)

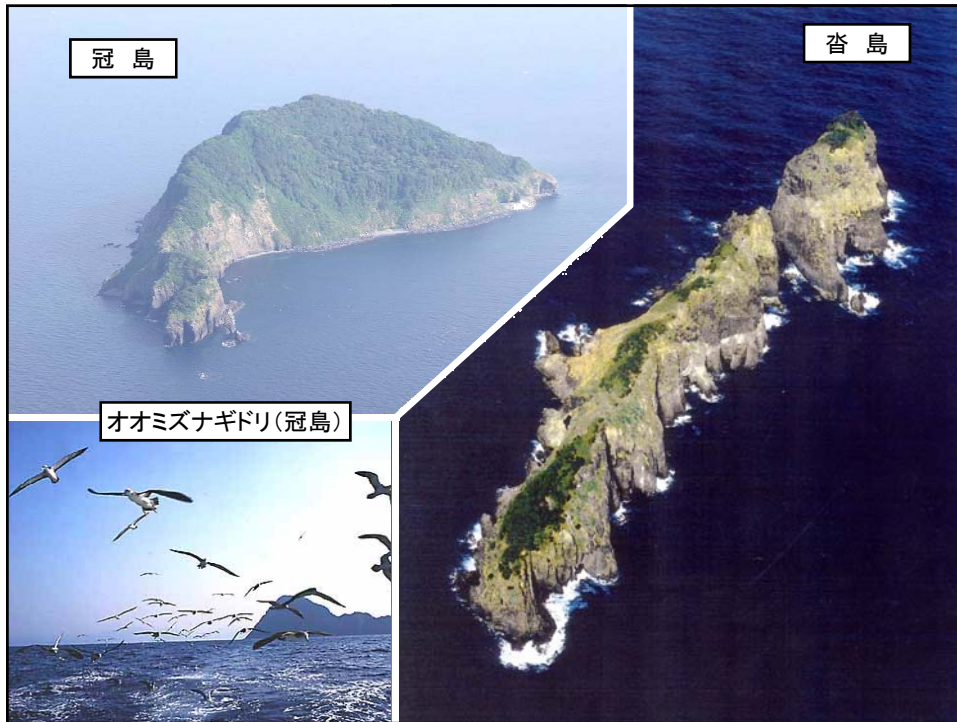
若狭湾の北に浮かぶ南北に細長い島。国の天然記念物「オオミズナギドリ」の繁殖地。

②沓島(1特→特保)

周囲を切り立った急崖に囲まれている。冠島とともに若狭湾の島嶼景観を形成。



4



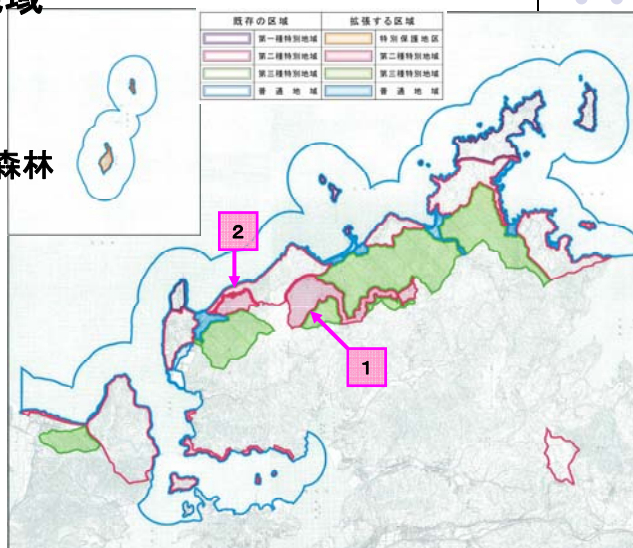
変更案の概要(保護規制計画の変更Ⅱ)

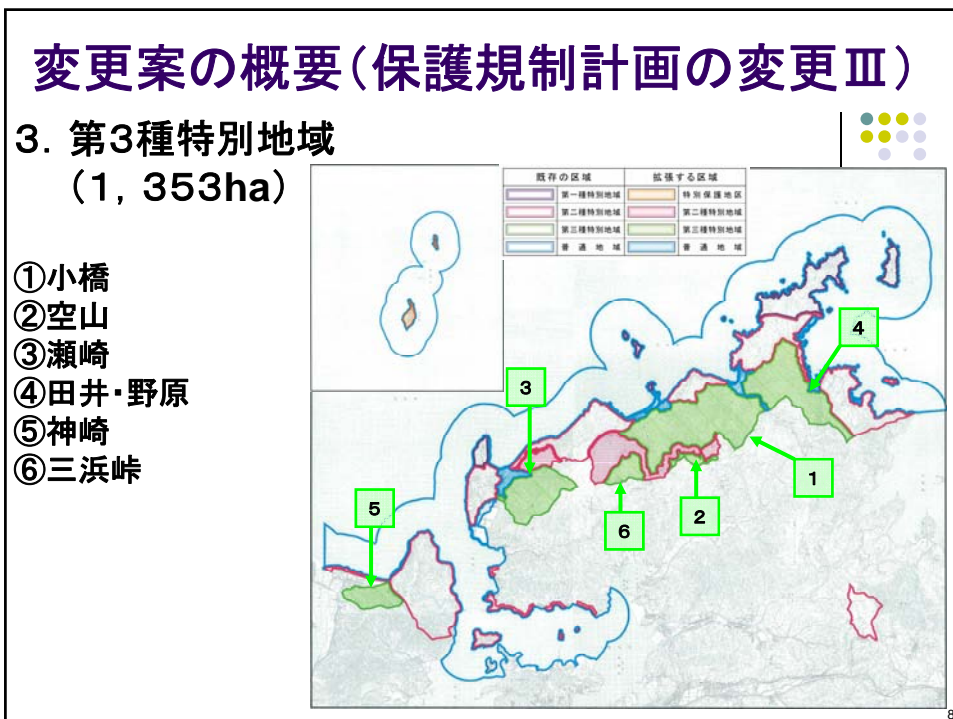
2. 第2種特別地域 (306ha)

海岸部と一体的な
風景を構成している森林

①空山・三浜

②瀬崎

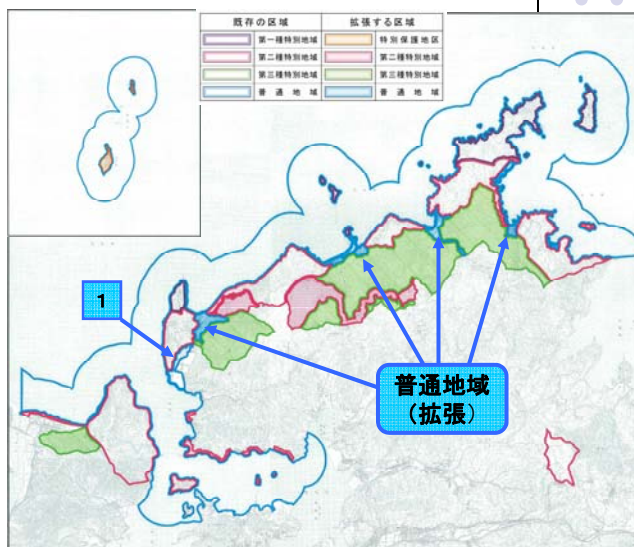




変更案の概要(保護規制計画の変更Ⅳ)

④普通地域 (142ha)

- ①千歳(2特→普)
(27ha)
- ②その他
(115ha)



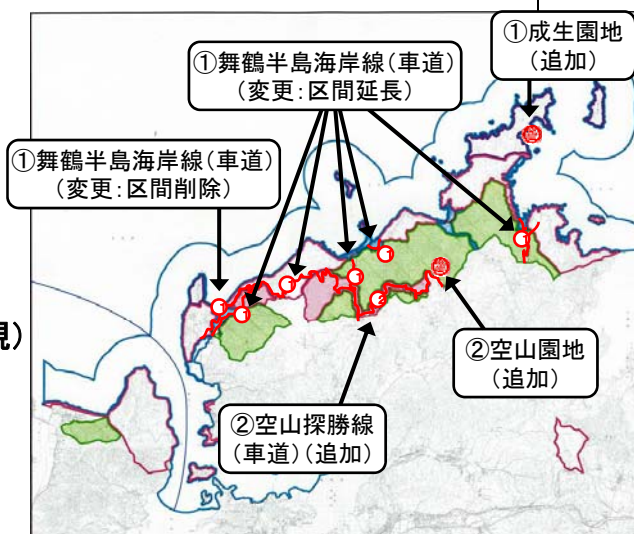
変更案の概要(利用施設計画の変更Ⅰ)

1. 単独施設(新規)

- ①成生園地
- ②空山園地

2. 道路(車道)

- ①舞鶴半島海岸線(変更)
- ②空山探勝線(新規)

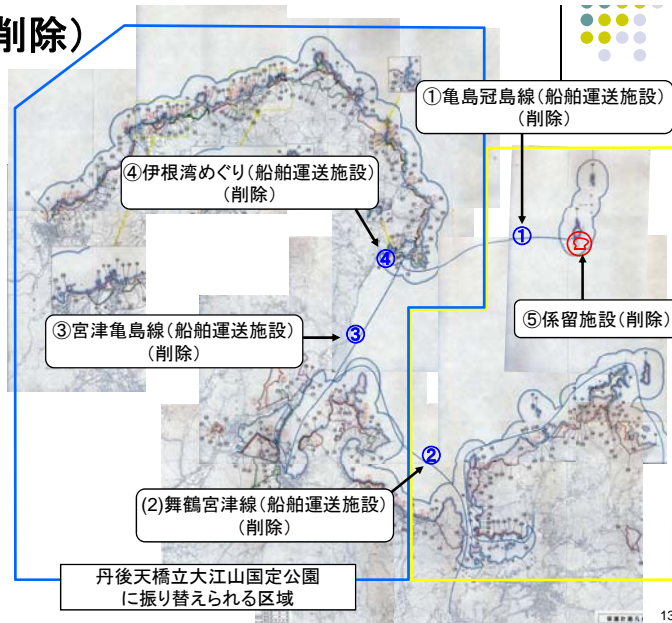




変更案の概要(利用施設計画の変更Ⅱ)

3. 運輸施設(削除)

- ① 亀島冠島線
(船舶運送施設)
- ② 舞鶴宮津線
(船舶運送施設)
- ③ 宮津亀島線
(船舶運送施設)
- ④ 伊根湾めぐり
(船舶運送施設)
- ⑤ 係留施設



パブリックコメントの実施結果

- 【提出件数】 1通
- 【意見件数】 1件
- 【意見概要】

- 福井県の中池見湿地を指定区域に入れるべきである。

* 以上は抜粋。全コメントは資料5参照