



③大江山連峰地区(利用施設計画Ⅲ)



【単独施設】

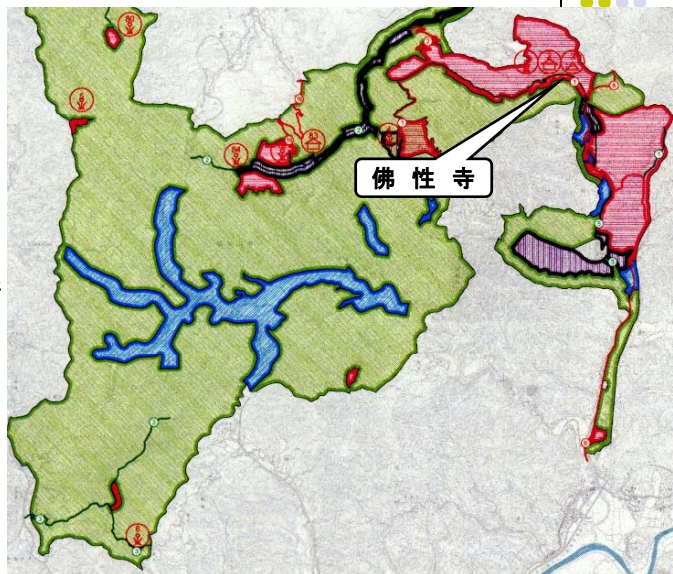
- 園地(佛性寺)
- 宿舎(佛性寺)
- 野営場(佛性寺)
- 園地(三岳山)

【道路(車道)】

- 佛性寺—
鬼嶽稻荷神社線
- 佛性寺—鳩ヶ峰線
- 小田—関線

【道路(歩道)】

- 毛原探勝線
- 三岳山登山線
- 毛原北
- 内宮・外宮

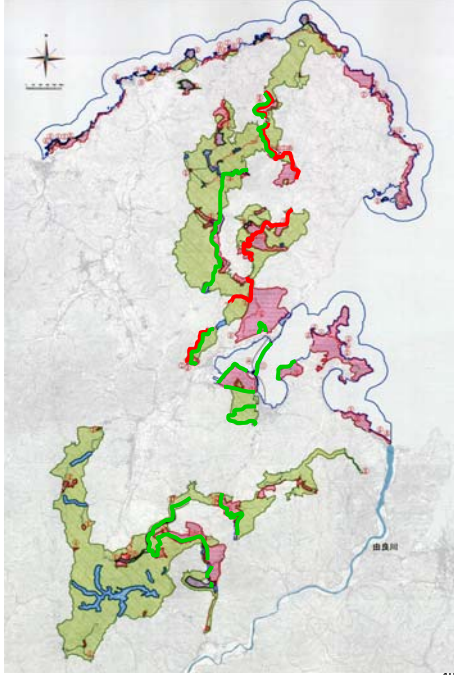




その他の施設計画

【道路】

- **車道 丹後半島縦貫線** ——
 <主な経過地>
 スイス村(太鼓山)、汐霧山、上世屋、
 板列展望台
- **歩道 近畿自然歩道** ——
 <主な経過地>
 由良浜、獅子崎、須津岬、
 天橋立集団施設地区、成相寺、
 大内岬、新井、泊、経ヶ岬、
 丹後松島、犬ヶ岬、後ヶ浜、琴引浜



パブリックコメントの実施結果



【提出件数】 13通
【意見件数】 14件
【主な意見概要】

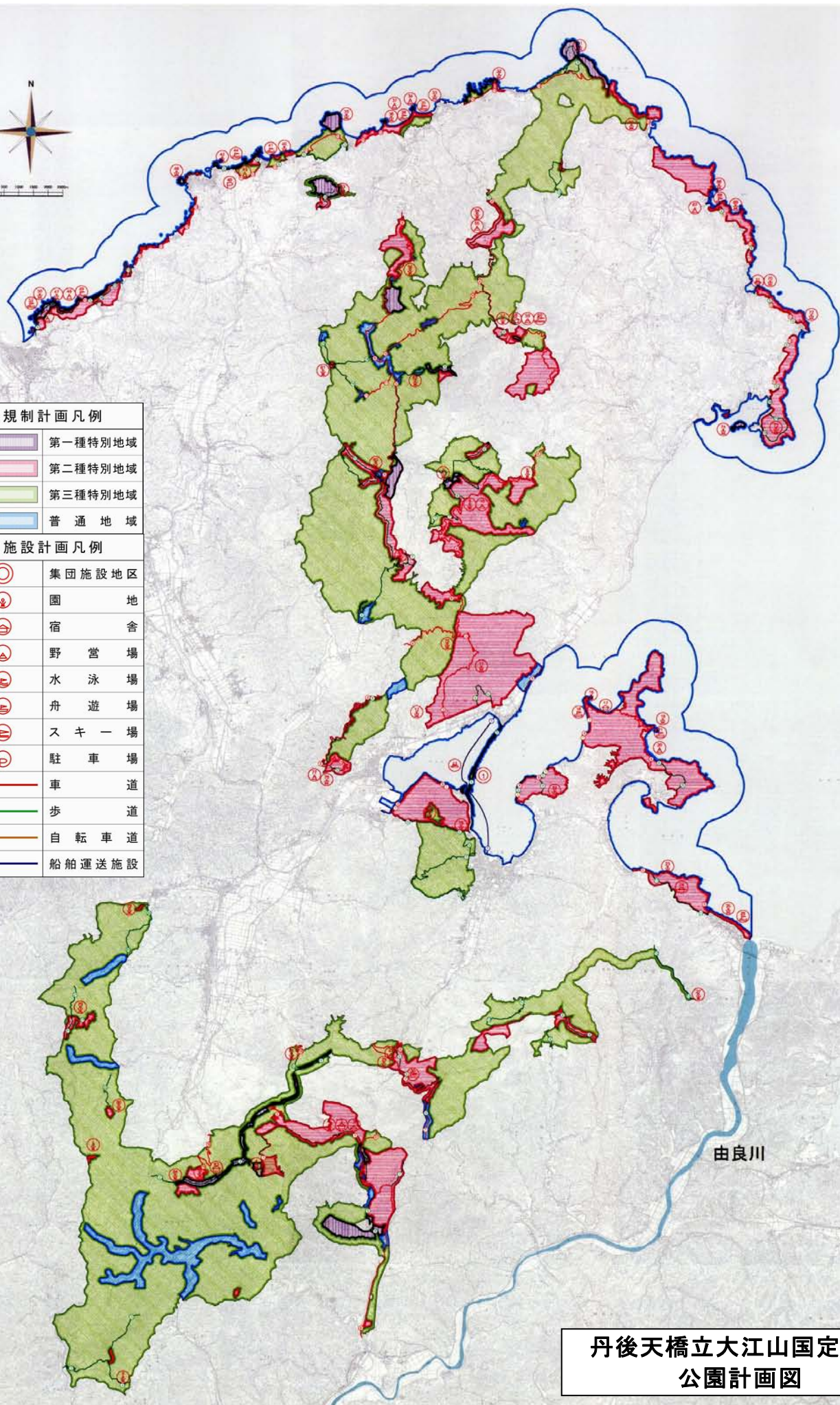
- 指定により、環境または歴史的文化的景観の保全に期待するもの …… 4件
- 新たに指定されることに賛成するもの …… 2件
- 指定を契機に、地域活性化に期待 …… 2件
- 指定後は、よりよい地域作りのため、国・府・市等と地域住民が相互に協力し合うことが大切。 …… 2件
- 本案には含まれていない区域も国定公園に編入すべき …… 2件
- 宮津市民への説明が不十分 …… 1件
- 丹後縦貫林道の拡幅工事は今後も継続が許可されるのか …… 1件

* 以上は抜粋。全コメントは資料5参照

49

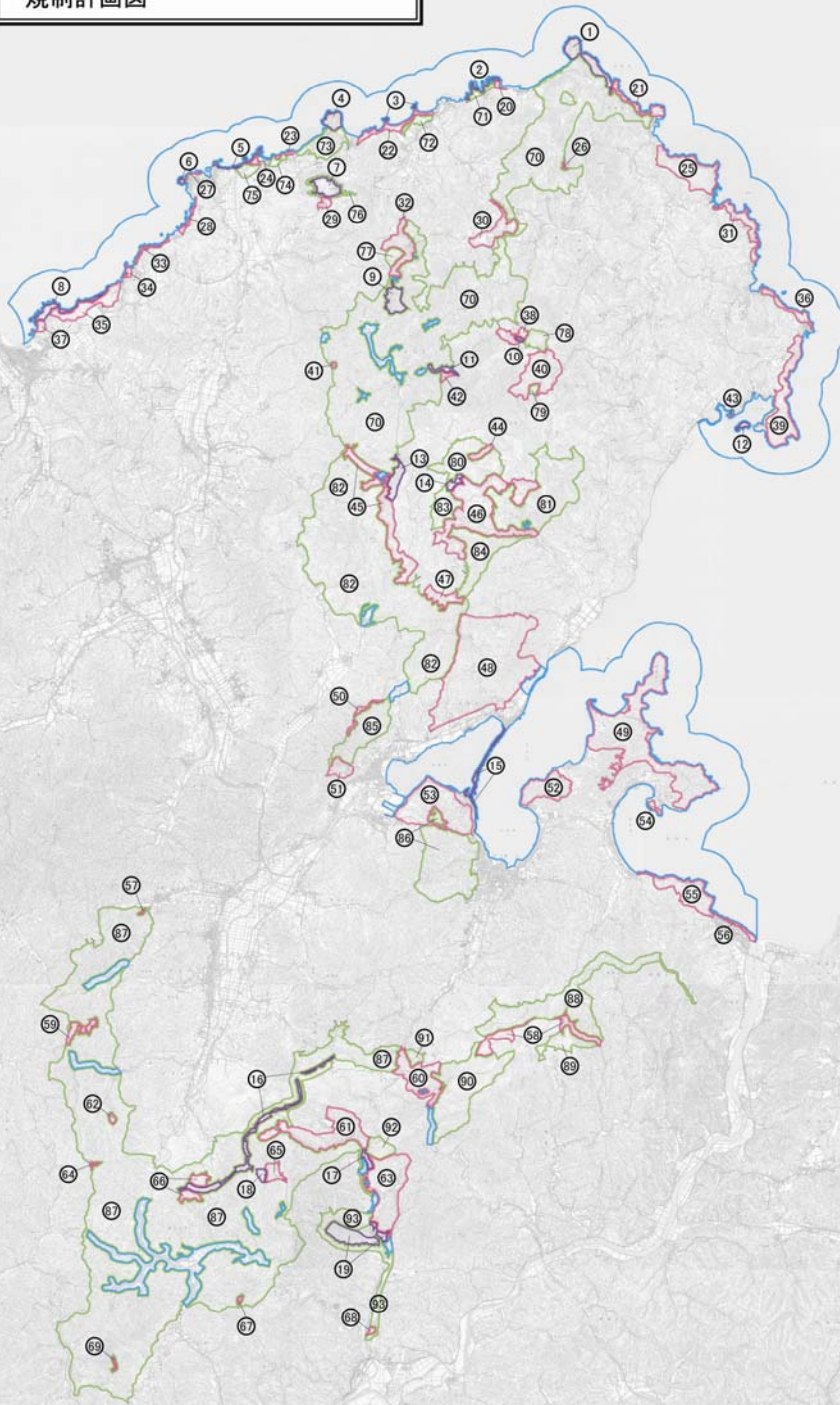


規制計画凡例	
	第一種特別地域
	第二種特別地域
	第三種特別地域
	普通地域
施設計画凡例	
	集団施設地区
	園地
	宿舍
	野営場
	水泳場
	舟遊場
	スキー場
	駐車場
	車道
	歩道
	自転車道
	船舶運送施設



丹後天橋立大江山国定公園
公園計画図

丹後天橋立大江山国定公園(仮称)
規制計画図



丹後天橋立大江山国定公園(仮称)	
1	経ヶ岬(1特)
2	尾和一穴文殊(1特)
3	平一上野(1特)
4	犬ヶ岬(1特)
5	立岩(1特)
6	城島(1特)
7	依遅ヶ尾山(1特)
8	小浜-琴引浜(1特)
9	宇川蛇行部(1特)
10	太鼓山(1特)
11	須川(1特)
12	青島(1特)
13	味土野(1特)
14	大フケ湿原(1特)
15	天橋立・文珠(1特)
16	大江山連峰(1特)
17	二瀬川溪谷(1特)
18	鬼嶽稲荷神社(1特)
19	元伊勢内宮・城山(1特)
20	穴文殊(2特)
21	かまや海岸(2特)
22	平(2特)
23	竹野-筆石(2特)
24	立岩(2特)
25	鯛崎(2特)
26	権現山(2特)
27	間人(2特)
28	砂方北(2特)
29	依遅ヶ尾山(2特)
30	碓高原(2特)
31	野室崎(2特)
32	小島(2特)
33	砂方南(2特)
34	三津(2特)
35	掛津(2特)
36	泊一新井(2特)
37	小浜(2特)
38	太鼓山(2特)
39	伊根(2特)
40	日ヶ谷(2特)
41	小金山(2特)
42	須川(2特)
43	日出(2特)
44	木子(2特)
45	金剛童子山-味土野-内山(2特)
46	上世屋(2特)
47	内山南(2特)
48	府中(2特)
49	黒崎半島(2特)
50	板列(2特)
51	大内岬(2特)
52	獅子(2特)
53	文珠(2特)
54	磯崎(2特)
55	奈良海岸(2特)
56	由良浜(2特)
57	雲岩公園(2特)
58	杉山-赤岩山(2特)
59	与謝野権現山(2特)
60	普甲岬(2特)
61	仏性寺(2特)
62	深山(2特)
63	毛原(2特)
64	江笠山(2特)
65	鬼嶽稲荷神社(2特)
66	赤石ヶ岳(2特)
67	天ヶ峰(2特)
68	元伊勢外宮(2特)
69	三岳山(2特)
70	世屋高原(3特)
71	尾和一穴文殊(3特)
72	上野(3特)
73	筆石(3特)
74	竹野(3特)
75	間人-竹野(3特)
76	依遅ヶ尾山(3特)
77	神主(3特)
78	太鼓山(3特)
79	日ヶ谷(3特)
80	木子(3特)
81	松尾(3特)
82	等楽寺-久住-男山(3特)
83	上世屋西(3特)
84	上世屋南(3特)
85	板列(3特)
86	須津-滝馬(3特)
87	大江山連峰(3特)
88	由良ヶ岳-赤岩山-杉山(3特)
89	西方寺平北(3特)
90	杉山南(3特)
91	普甲岬(3特)
92	毛原北(3特)
93	内宮・外宮(3特)



規制計画凡例	
	第一種特別地域
	第二種特別地域
	第三種特別地域
	普通地域