

①世屋高原地区(保護規制計画Ⅲ)

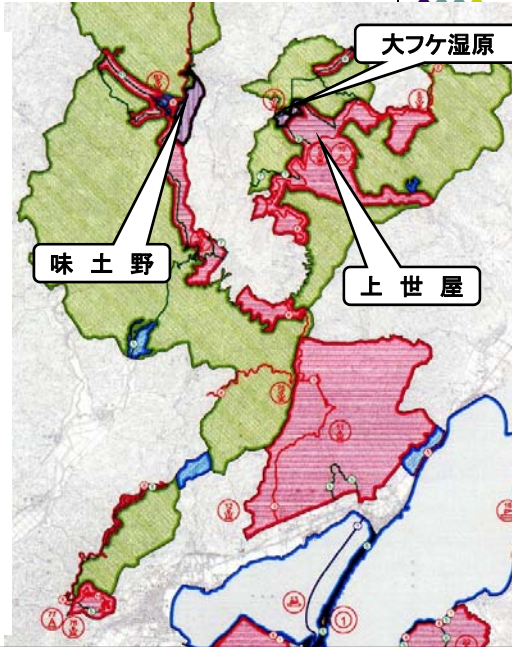


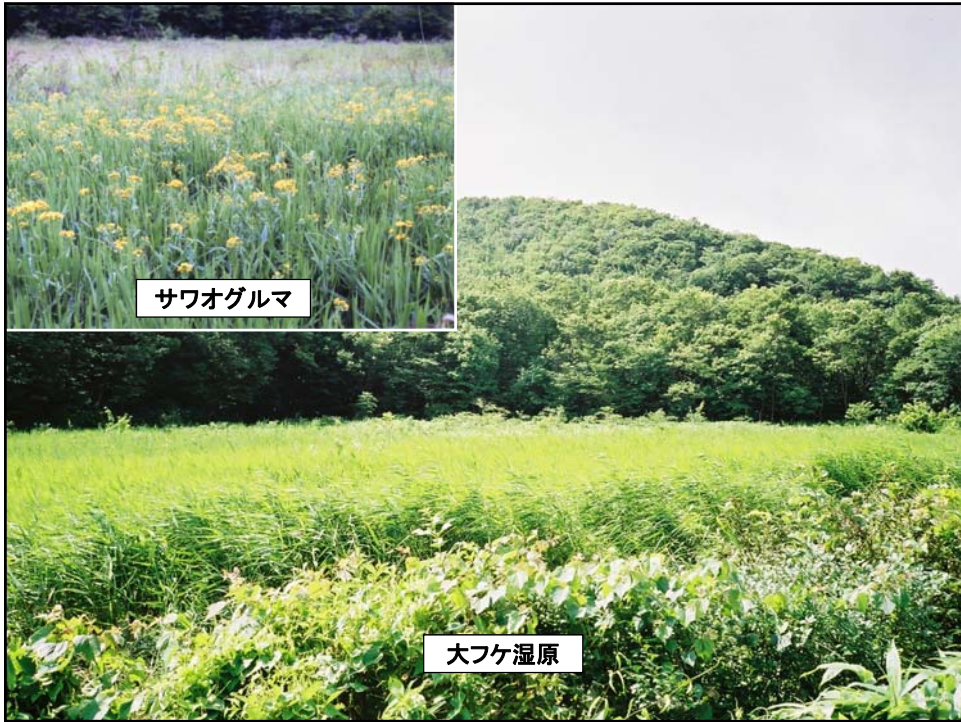
【第1種特別地域】

- 味土野
急峻な溪谷地形に落葉広葉樹林が広がっている。
- 大フケ湿原
標高540mの地すべり地にみられる高層湿原。

【第2種特別地域】

- 木子
- 金剛童子山-味土野-内山
- 上世屋
- 板列
- 内山南



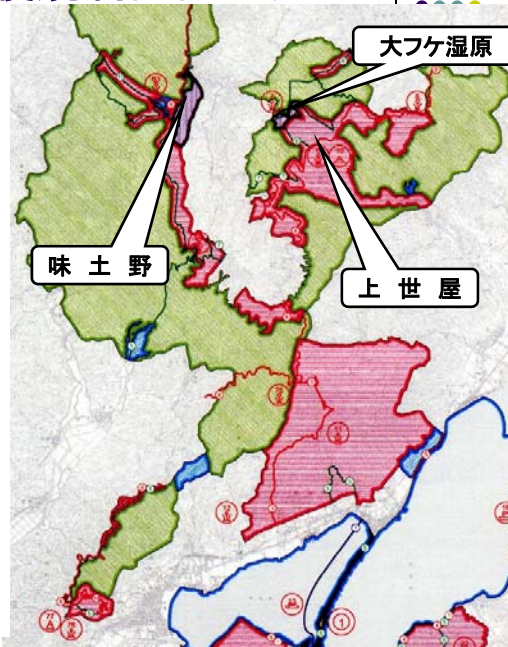


①世屋高原地区(保護規制計画Ⅳ)



【第3種特別地域】

- 木子
- 松尾
- 等楽寺—久住—男山
- 上世屋西
- 上世屋南
- 板列



①世屋高原地区(利用施設計画Ⅲ)



【単独施設】

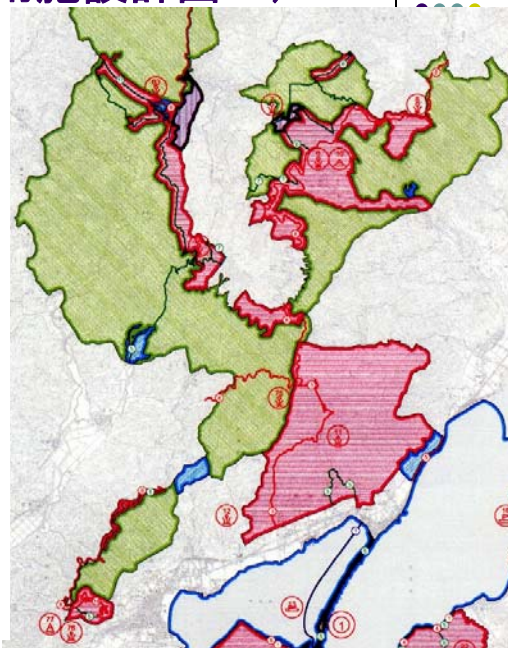
- 園地(大フケ湿原)
- 園地(汐霧山)
- 園地(上世屋)
- 野営場(上世屋)
- 園地(味土野)
- 園地(内山)
- 園地(鼓ヶ岳)

【道路(車道)】

- 宇川—味土野線

【道路(歩道)】

- 大フケ湿原、木子探勝線
- 内山探勝線
- 金剛童子山登山線



公園計画 ②丹後半島海岸地区



若狭湾国定公園から
分離する区域

特徴的な景観

【海食崖・海岸段丘】

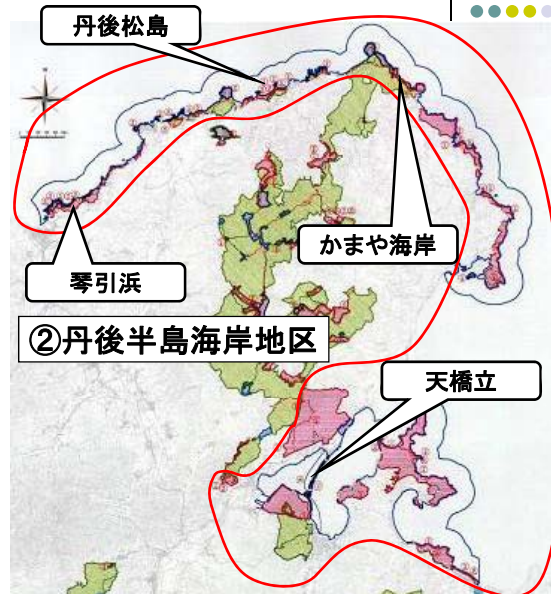
- 丹後松島
- かまや海岸

【良好な砂浜】

- 琴引浜(鳴き砂)

【砂州】

- 天橋立(日本三景)

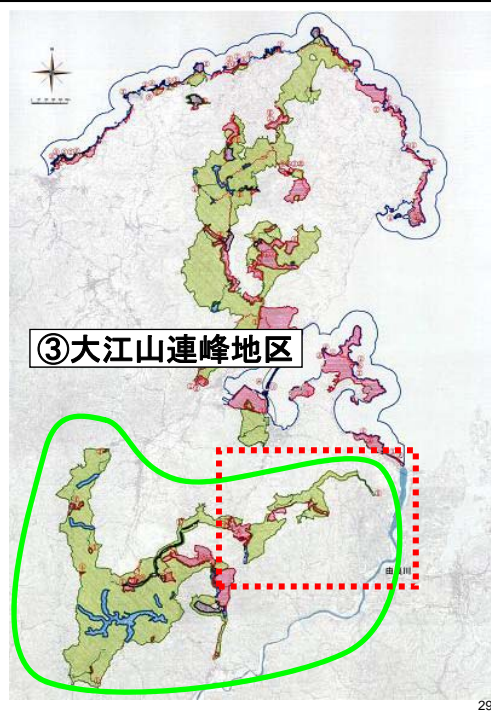


27



公園計画

③大江山連峰地区 (東部)



③大江山連峰地区(保護規制計画 I)

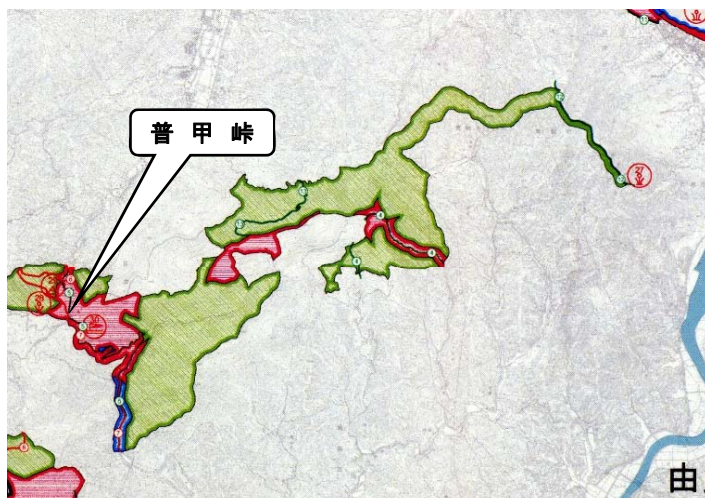


【第2種特別地域】

- 普甲峠
約1kmにわたり石畳の古道が残っている。
- 杉山・赤岩山

【第3種特別地域】

- 由良ヶ岳ー
赤岩山ー杉山
- 西方寺平北
- 杉山南
- 普甲峠



③大江山連峰地区(利用施設計画Ⅰ)



【単独施設】

- 園地(由良ヶ岳)
- 園地(普甲峠)
- 野営場(普甲峠)
- スキー場(普甲峠)

【道路(車道)】

- 小田-関線
- 辛皮-普甲峠線

【道路(歩道)】

- 西方寺平-下見谷線
- 由良ヶ岳登山線
- 杉山登山線

