

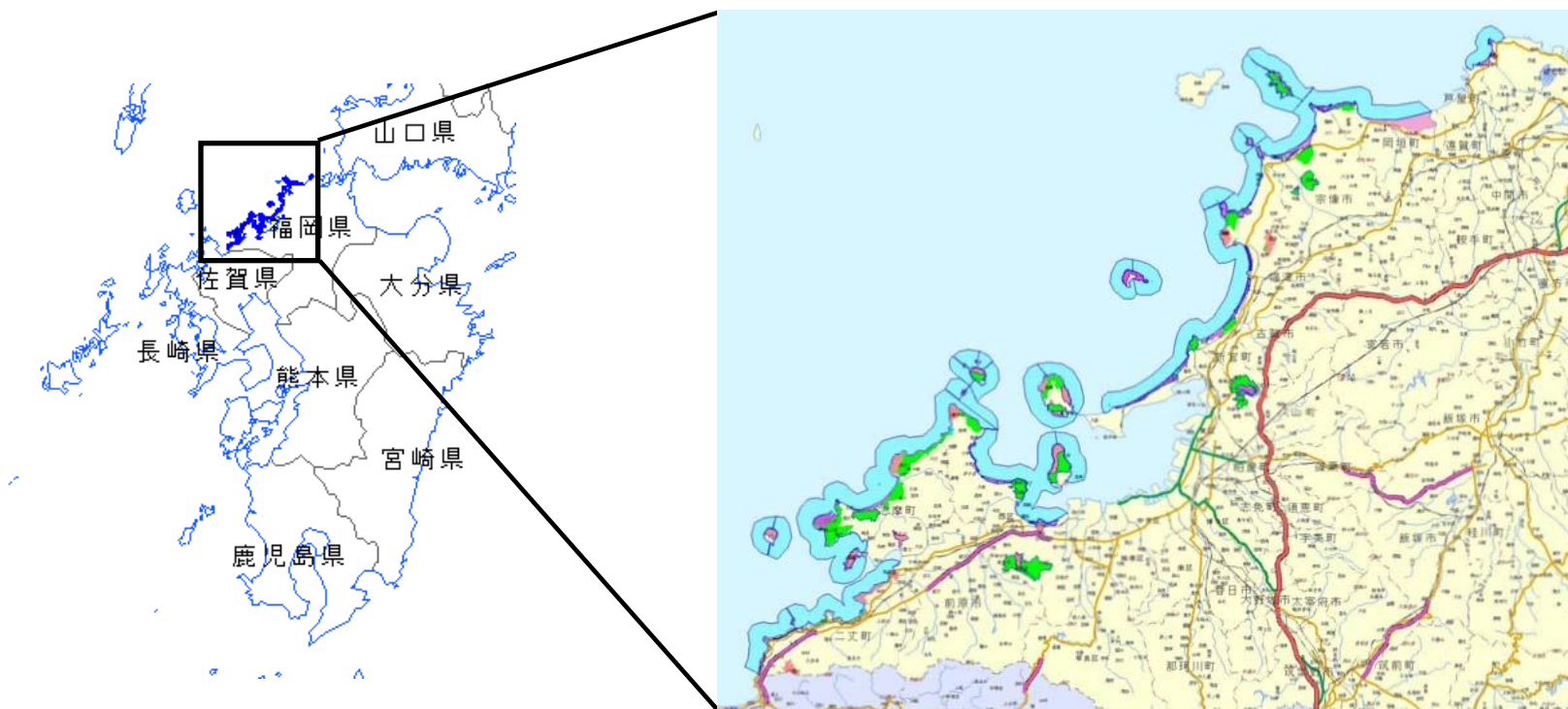
第28回自然公園小委員会

国定公園の公園区域及び公園計画の変更について

玄海国定公園(福岡県地域)の 公園区域及び公園計画の変更について

玄海国定公園(福岡県地域)の概要

- 指定 昭和31年6月1日
- 面積 10,158ha(陸域)
うち、福岡県地域は5,876ha(陸域)
38,400ha(海域(公園全体))



史跡・遺跡にふれ合え、伝説を感じられる、 白砂青松の松原海岸

- 白砂青松の弧状松原海岸
- 文化、史跡、伝説等を包蔵する文化景観



海の中道



糸島半島西部



宮地嶽神社と宮地岳



志賀島



元寇防塁跡

玄海国定公園(福岡県地域) 経緯

昭和31年 : 玄海国定公園指定

昭和58年 : 公園区域の削除(一部変更)

平成 2年 : 公園区域及び公園計画の全般的な
見直し(再検討)

今回変更の概要

背景

○再検討から20数年が経過し、自然的・社会的条件の変化を踏まえ、公園区域及び公園計画全体を調査。



①公園区域の拡張

- ・希少な生物が多種多様に生息し、隣接する区域と一体的に景観を図る必要性が高い、津屋崎干潟を公園区域に編入。

②公園区域線の明確化

- ・市街化等により国定公園の資質が失われた箇所等を整理し、区域の拡張又は削除を行う。

福津市津屋崎 公園区域の変更



津屋崎(遠景)



津屋崎干潟
(写真奥が3特地域)

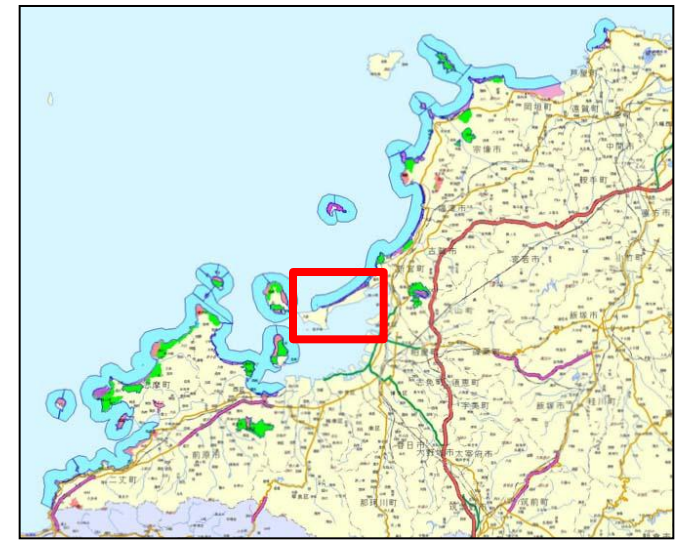


クロツラヘラサギ等の
希少種の越冬地



区域拡張
区域外→普通
[46ha]

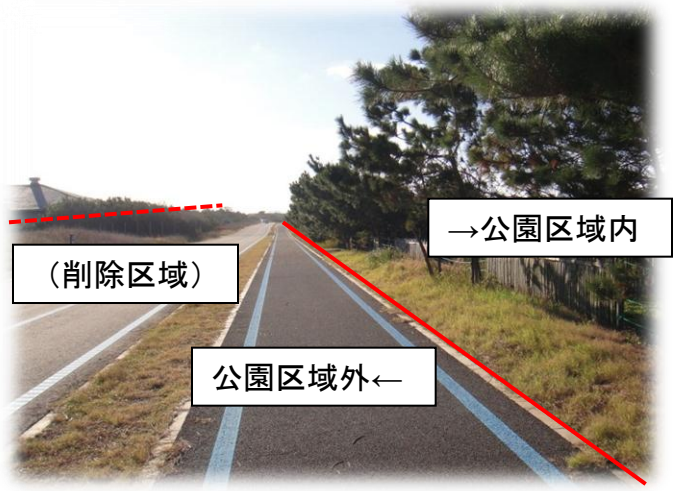
福岡市東区 海の中道 保護規制計画の変更



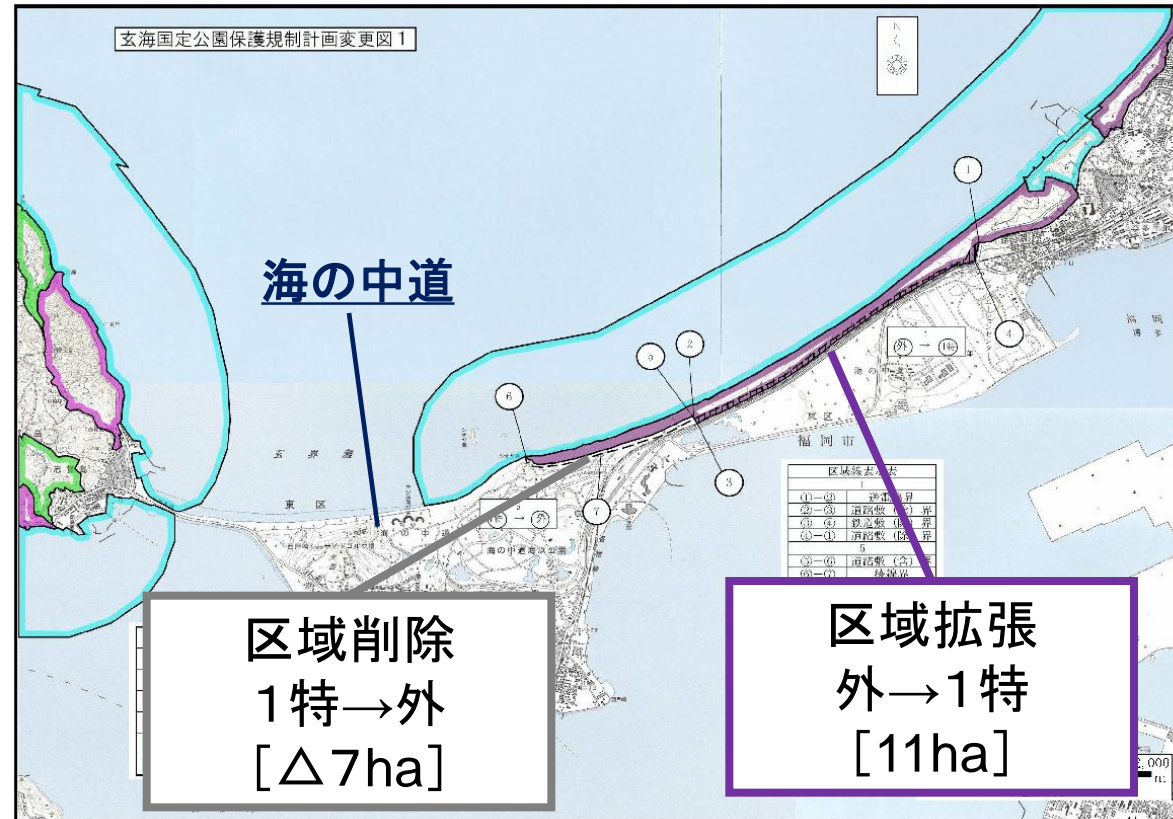
※変更前は「送電線界」



海の中道 拡張



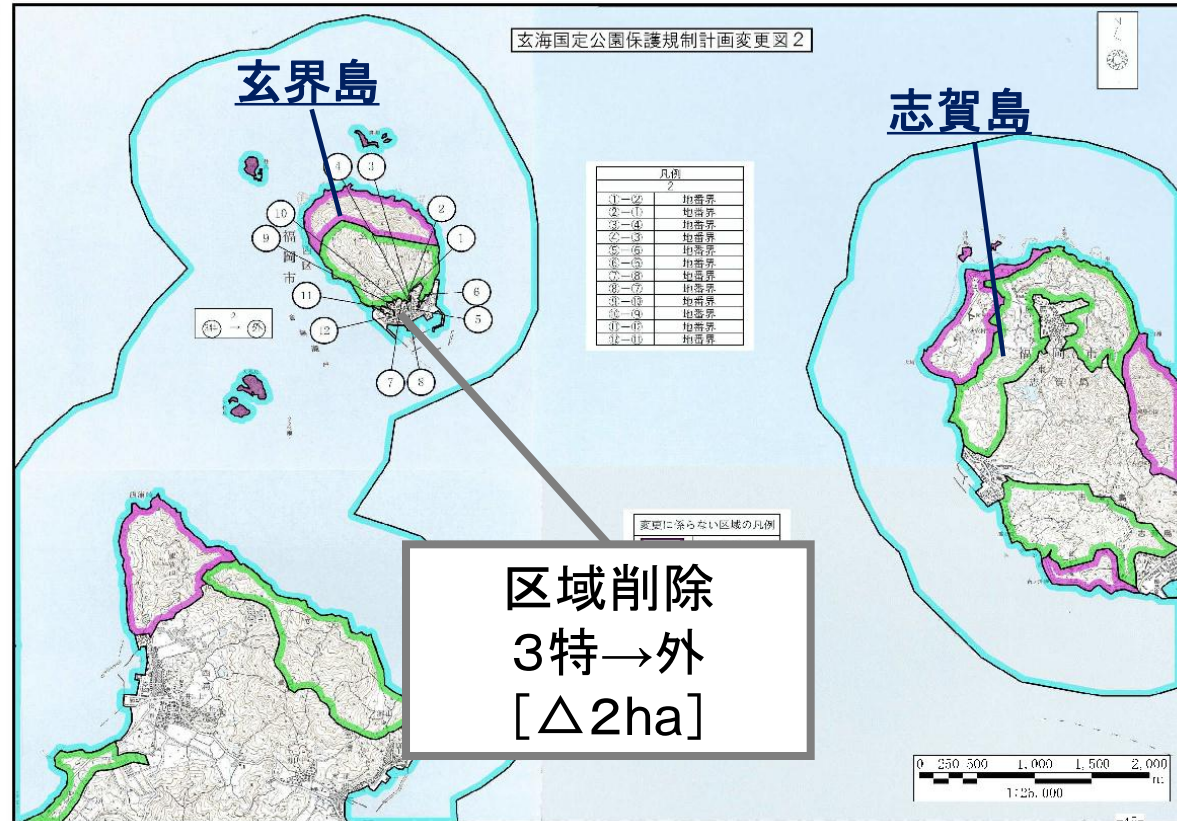
海の中道 削除



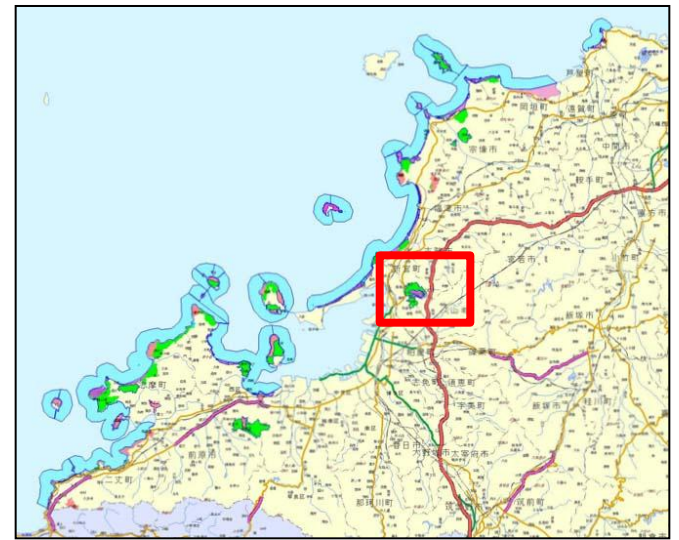
福岡市西区 玄界島 保護規制計画の変更



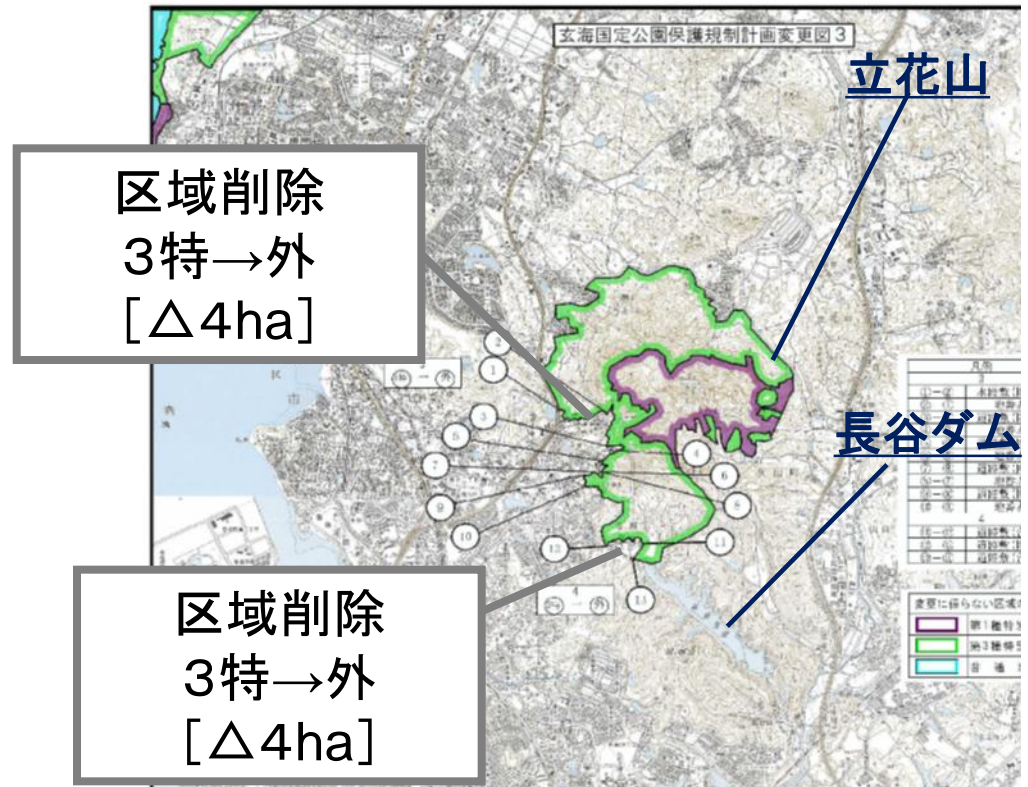
玄界島 削除地域



福岡市東区 立花山一帯 保護規制計画の変更



削除地域(立花山 山麓)



削除地域(長谷ダム 隣接地)

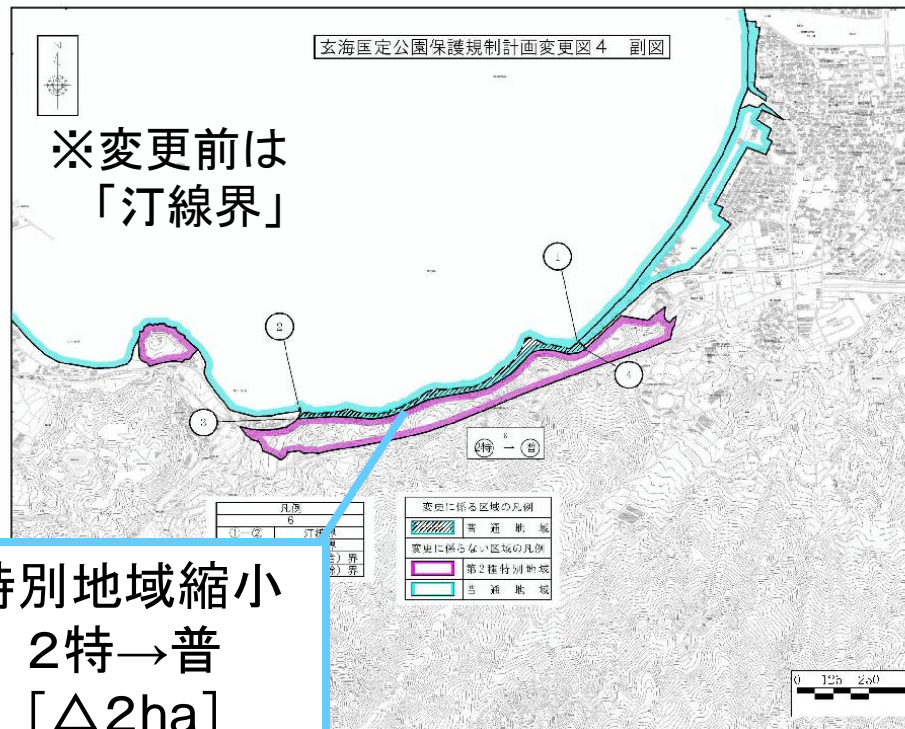
糸島市 二丈福井 保護規制計画の変更



二丈福井 海岸景観



整備箇所の状況



玄界国定公園(福岡県地域)の 公園区域及び公園計画の変更を 受けた今後の取組

- 今回拡張した干潟は、多様な生物が生息し、渡り鳥の越冬地でもあり、隣接する特別地域と一体となって優れた風景を有していることから、風致の保護及び適正な利用に取り組む。
- 当該公園は北九州、福岡両都市を包含する都市近郊型の自然公園であり、多くの利用者が身近な自然に親しんでいるため、今後も自然の風景地の保護と利用増進を図る。