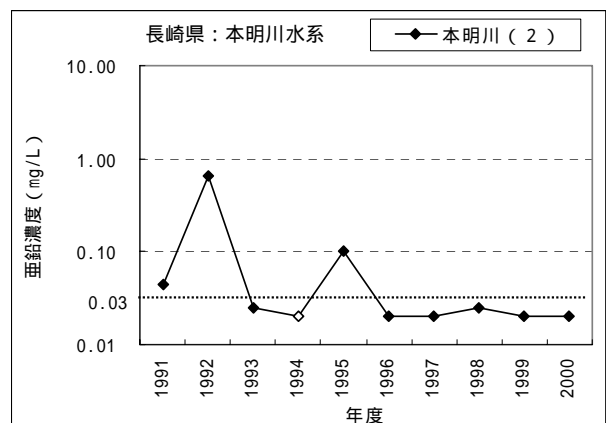
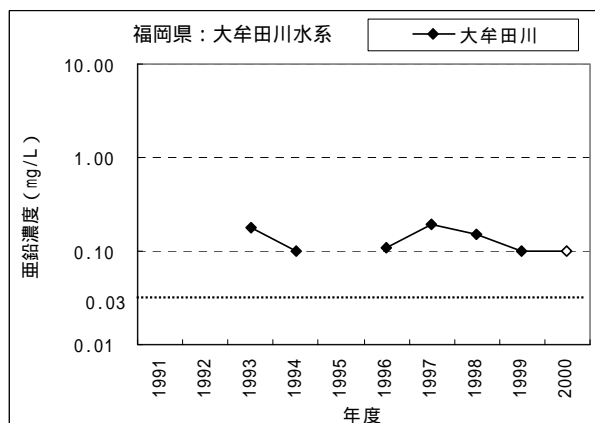
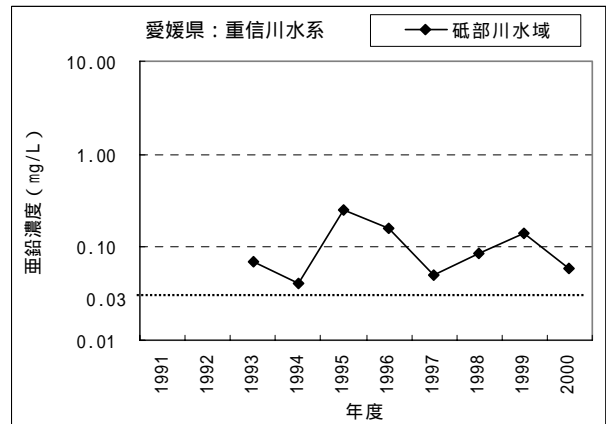
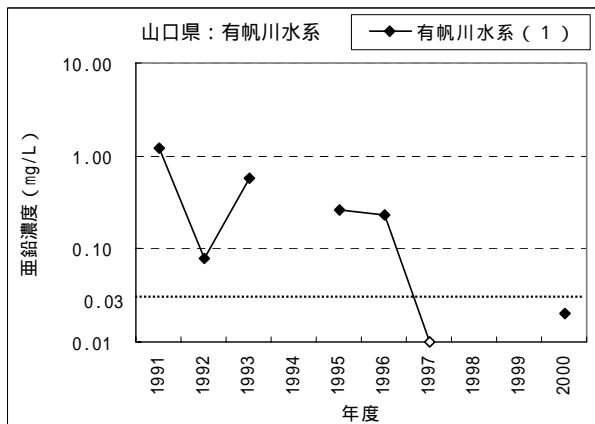
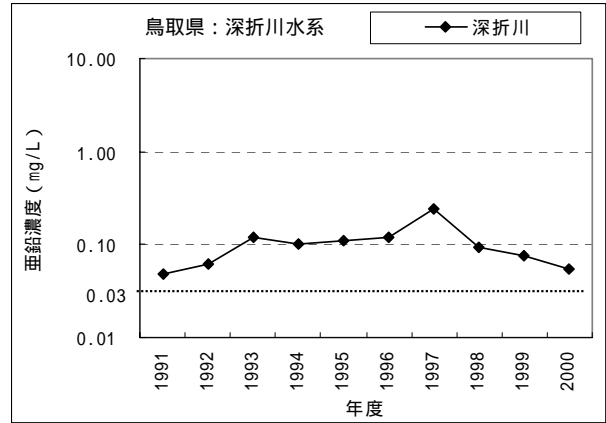
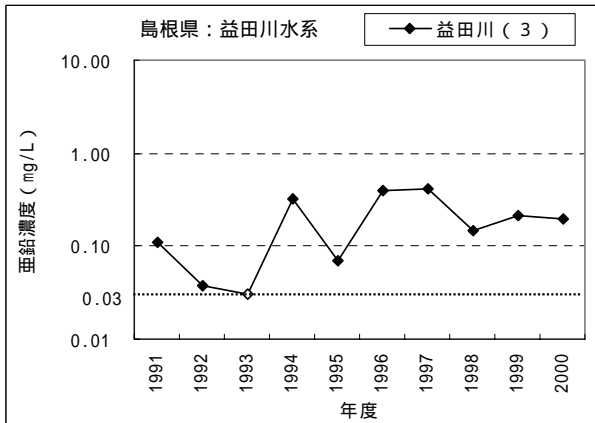
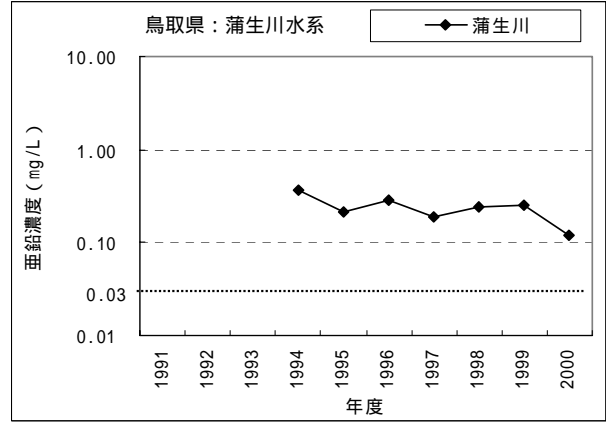
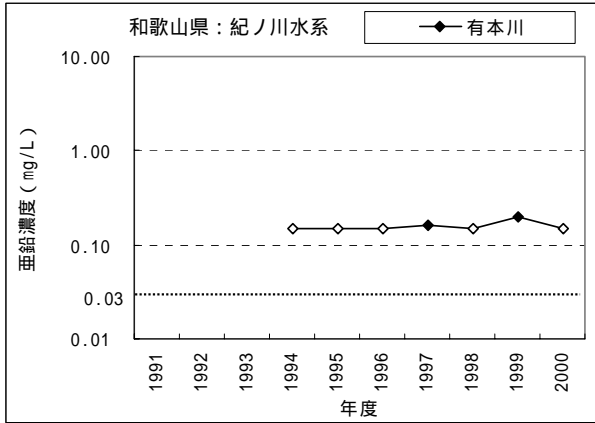


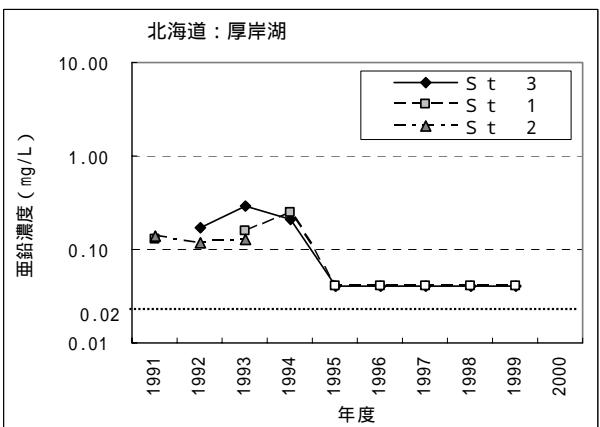
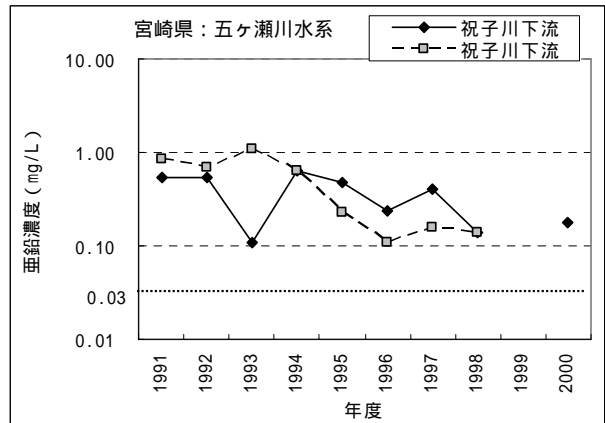
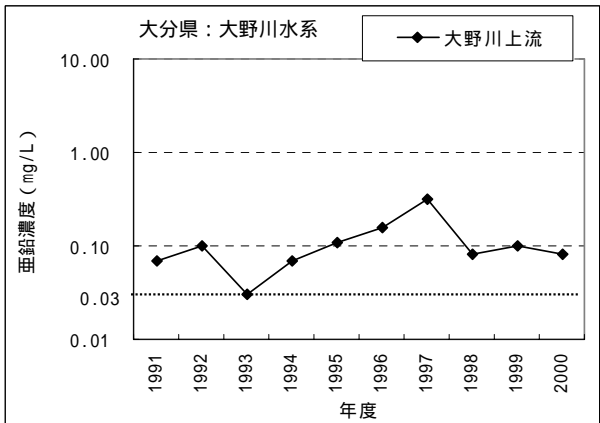
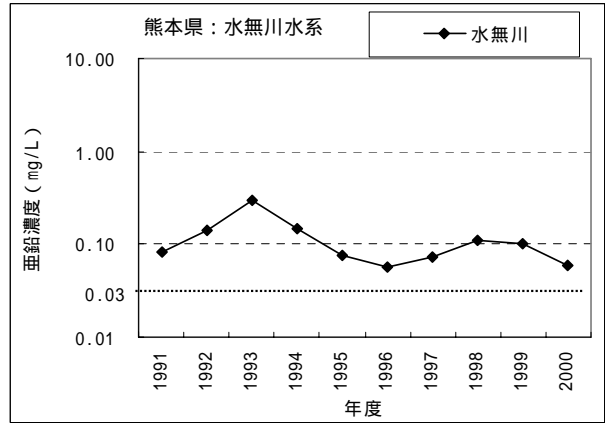
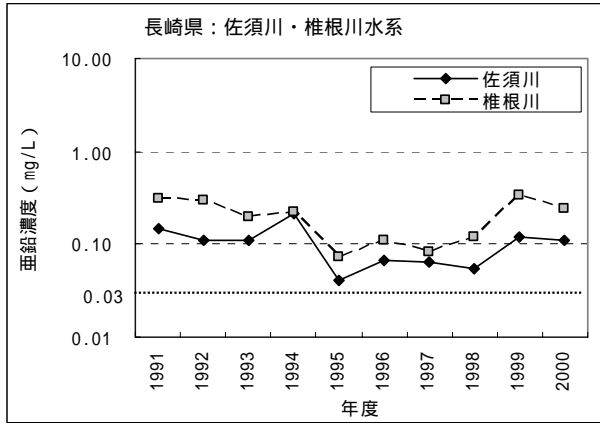
公共用水域における亜鉛濃度の経年変化



注1．シンボルの白抜きは定量限界値未満の値（ND）を示す。

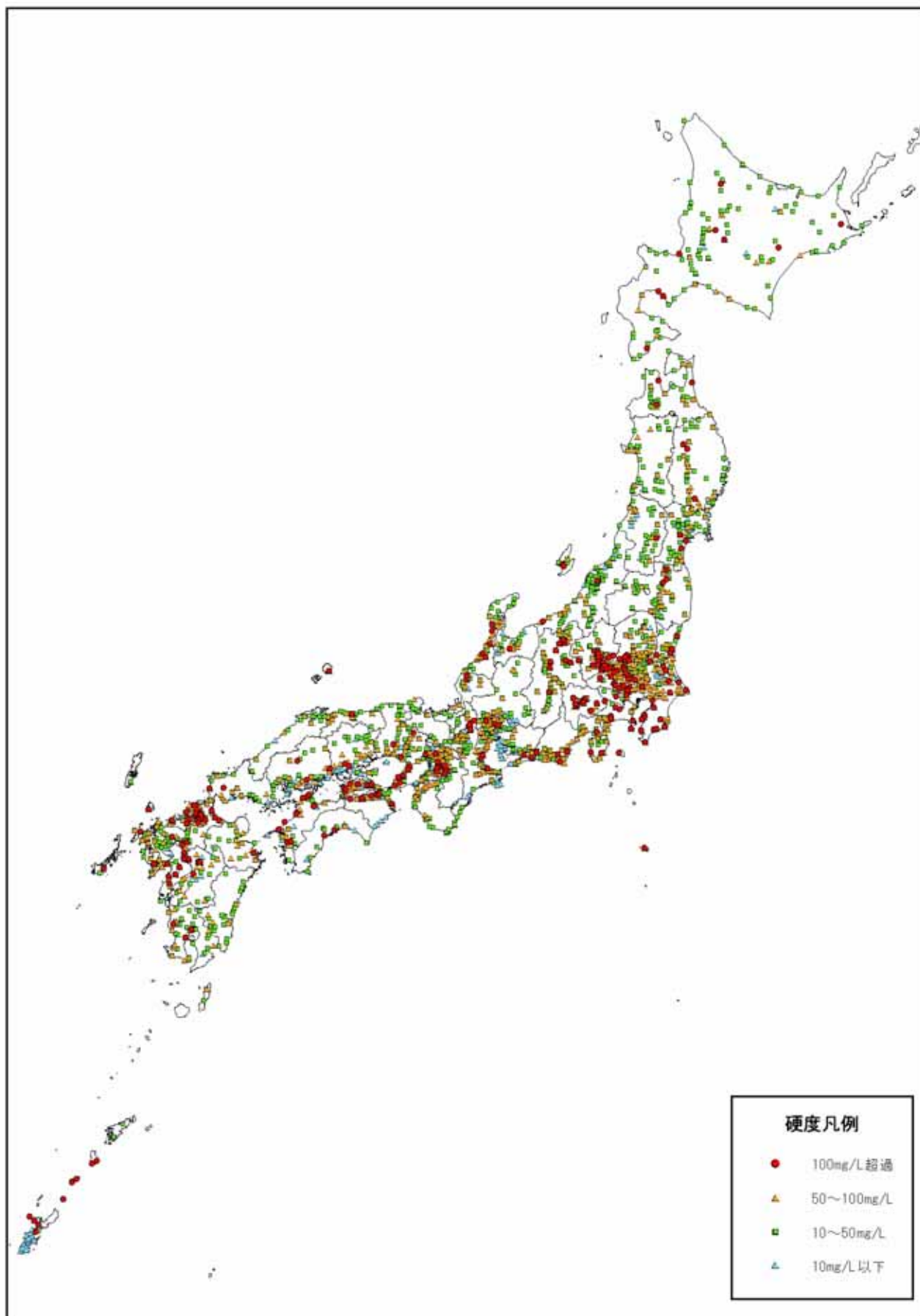
注2．10年間（常時監視：1991年～2000年、独自調査：1992年～2001年）の測定結果で、0.03mg/L超過（海域では0.02mg/L超過）を複数年検出した地点のうち、平均値が0.1mg/Lを超過したものに限定している。

公共用水域における亜鉛濃度の経年変化



注1．シンボルの白抜きは定量限界値未満の値（ND）を示す。

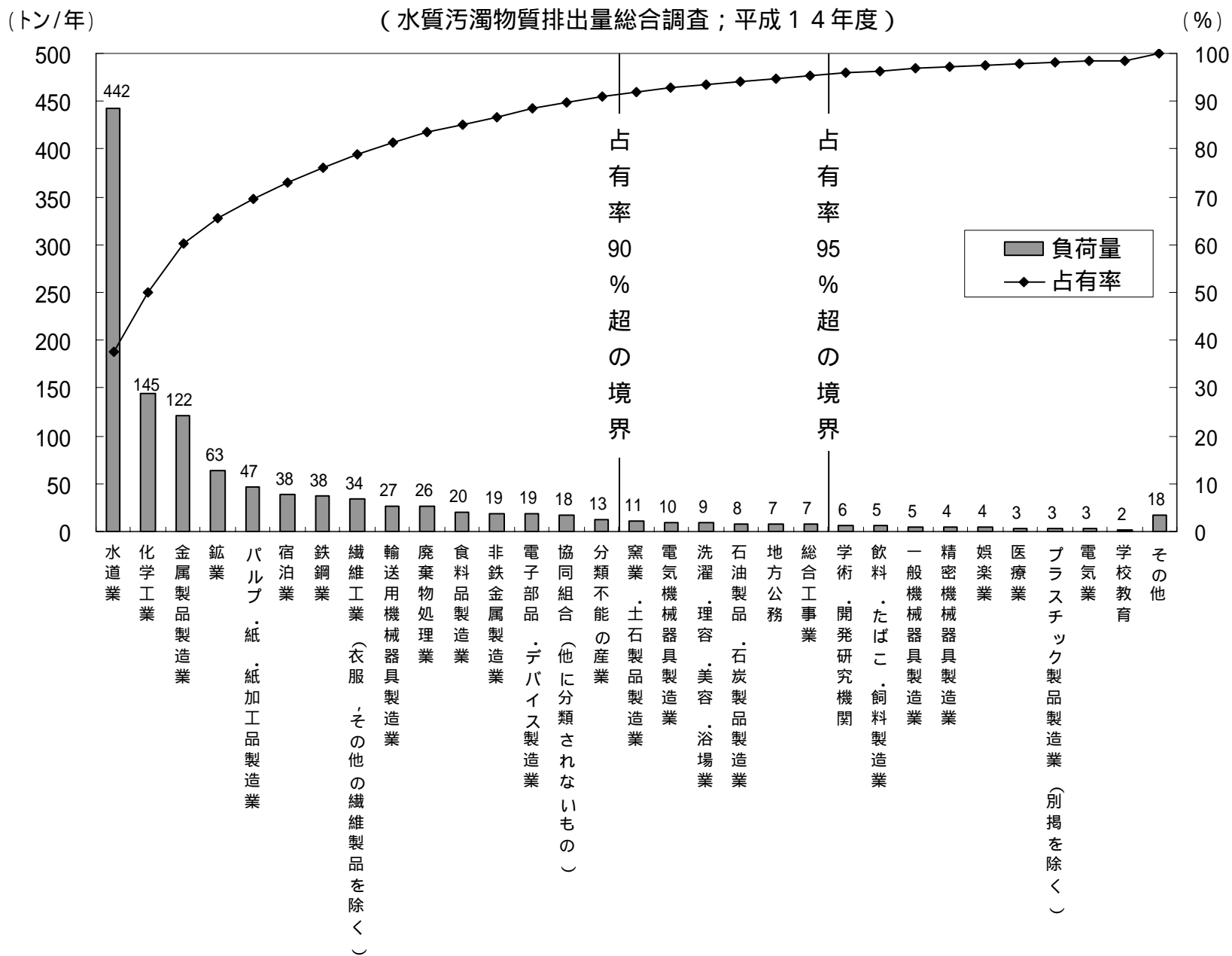
注2．10年間（常時監視：1991年～2000年、独自調査：1992年～2001年）の測定結果で、0.03mg/L超過（海域では0.02mg/L超過）を複数年検出した地点のうち、平均値が0.1mg/Lを超過したものに限定している。



硬度の分布
(平成13年度水道統計)

注：地図上の地点は、浄水場の位置に対応している。

亜鉛の排出量ランキング【業種別】
 (水質汚濁物質排出量総合調査；平成14年度)



亜鉛の排水濃度分布【業種別】
 (水質汚濁物質排出量総合調査；平成7～14年度)

区分	亜鉛排出濃度の頻度分布	処理水量と亜鉛排出濃度の関係
水道業	<p>施設データ数：1359 平均：0.060mg/L 最大：3.190mg/L 最小：0.001mg/L</p>	
金属製品製造業	<p>施設データ数：1103 平均：0.916mg/L 最大：14.516mg/L 最小：0.002mg/L</p>	

亜鉛の排水濃度分布【業種別】
 (水質汚濁物質排出量総合調査；平成7～14年度)

区分	亜鉛排出濃度の頻度分布	処理水量と亜鉛排出濃度の関係
化学工業	<p style="text-align: center;">施設データ数：468 平均：0.252mg/L 最大：13.000mg/L 最小：0.005mg/L</p>	
パルプ・紙・紙加工品製造業	<p style="text-align: center;">施設データ数：50 平均：0.112mg/L 最大：0.871mg/L 最小：0.010mg/L</p>	

亜鉛の排水濃度分布【業種別】
 (水質汚濁物質排出量総合調査；平成7～14年度)

区分	亜鉛排出濃度の頻度分布	処理水量と亜鉛排出濃度の関係
鉱業	<p>施設データ数：74 平均：0.718mg/L 最大：5.000mg/L 最小：0.007mg/L</p>	
鉄鋼業	<p>施設データ数：216 平均：0.280mg/L 最大：3.514mg/L 最小：0.010mg/L</p>	

亜鉛の排水濃度分布【業種別】
 (水質汚濁物質排出量総合調査；平成7～14年度)

区分	亜鉛排出濃度の頻度分布	処理水量と亜鉛排出濃度の関係
輸送用機械器具製造業	<p>施設データ数：480 平均：0.283mg/L 最大：5.000mg/L 最小：0.001mg/L</p>	
協同組合（他に分類されないもの）	<p>施設データ数：159 平均：0.155mg/L 最大：5.000mg/L 最小：0.010mg/L</p>	

亜鉛の排水濃度分布【業種別】
 (水質汚濁物質排出量総合調査；平成7～14年度)

区分	亜鉛排出濃度の頻度分布	処理水量と亜鉛排出濃度の関係
繊維工業（衣服、その他の繊維製品を除く）	<p style="text-align: center;">施設データ数：85 平均：0.327mg/L 最大：5.000mg/L 最小：0.010mg/L</p>	
非鉄金属製造業	<p style="text-align: center;">施設データ数：143 平均：0.457mg/L 最大：12.229mg/L 最小：0.010mg/L</p>	

亜鉛の排水濃度分布【業種別】
 (水質汚濁物質排出量総合調査；平成7～14年度)

区分	亜鉛排出濃度の頻度分布	処理水量と亜鉛排出濃度の関係
電子部品・デバイス製造業	<p style="text-align: center;">施設数</p> <p style="text-align: center;">施設データ数：241 平均：0.171mg/L 最大：5.000mg/L 最小：0.005mg/L</p> <p style="text-align: center;">亜鉛濃度 (mg/L)</p>	<p style="text-align: center;">処理水量 (m³/日)</p> <p style="text-align: center;">亜鉛濃度 (mg/L)</p>
石油製品・石炭製品製造業	<p style="text-align: center;">施設数</p> <p style="text-align: center;">施設データ数：24 平均：0.098mg/L 最大：0.476mg/L 最小：0.011mg/L</p> <p style="text-align: center;">亜鉛濃度 (mg/L)</p>	<p style="text-align: center;">処理水量 (m³/日)</p> <p style="text-align: center;">亜鉛濃度 (mg/L)</p>

亜鉛の排出量ランキング【当該特定施設を主とする事業場】

(水質汚濁物質排出量総合調査；平成14年度)

