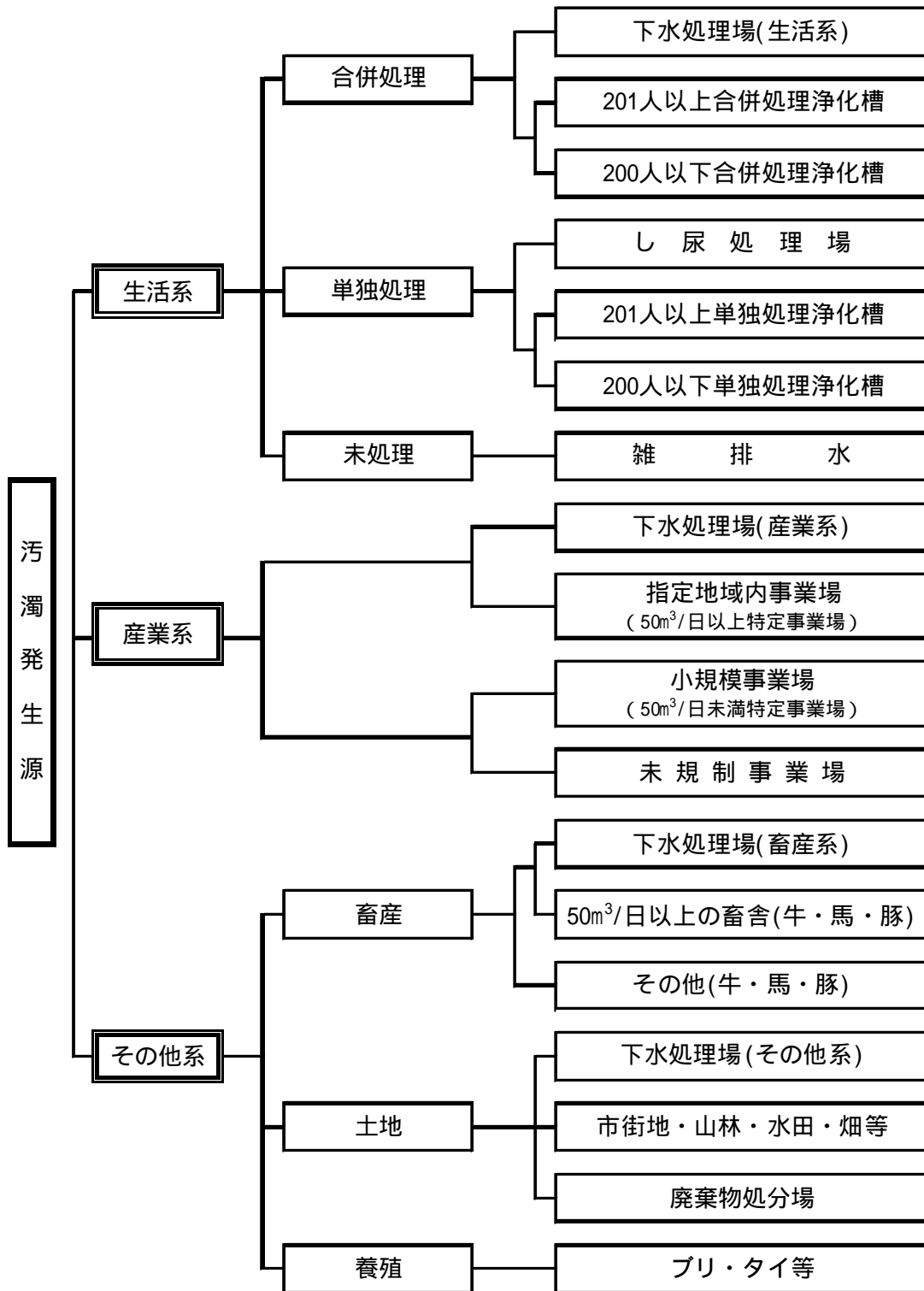


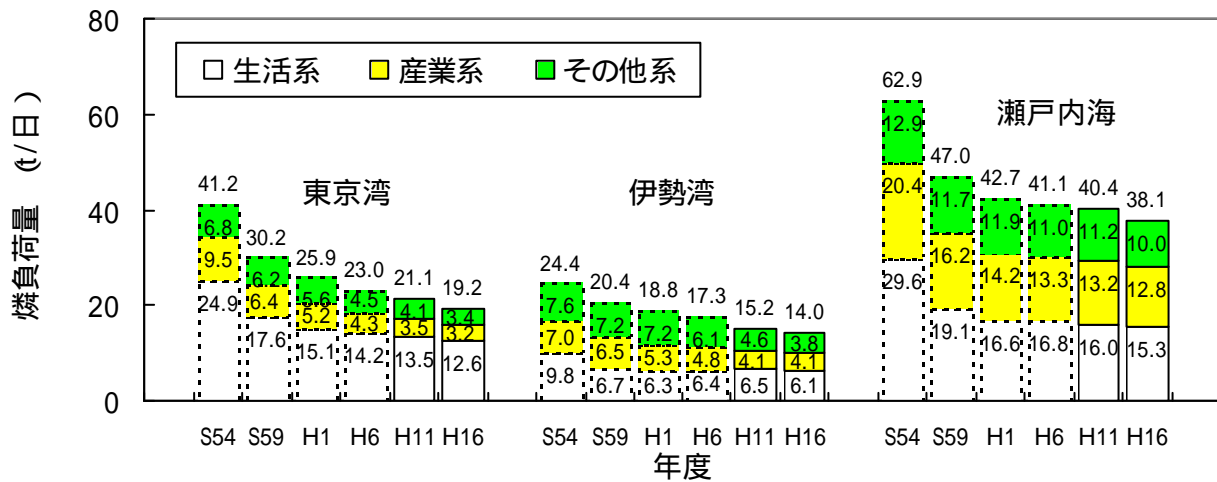
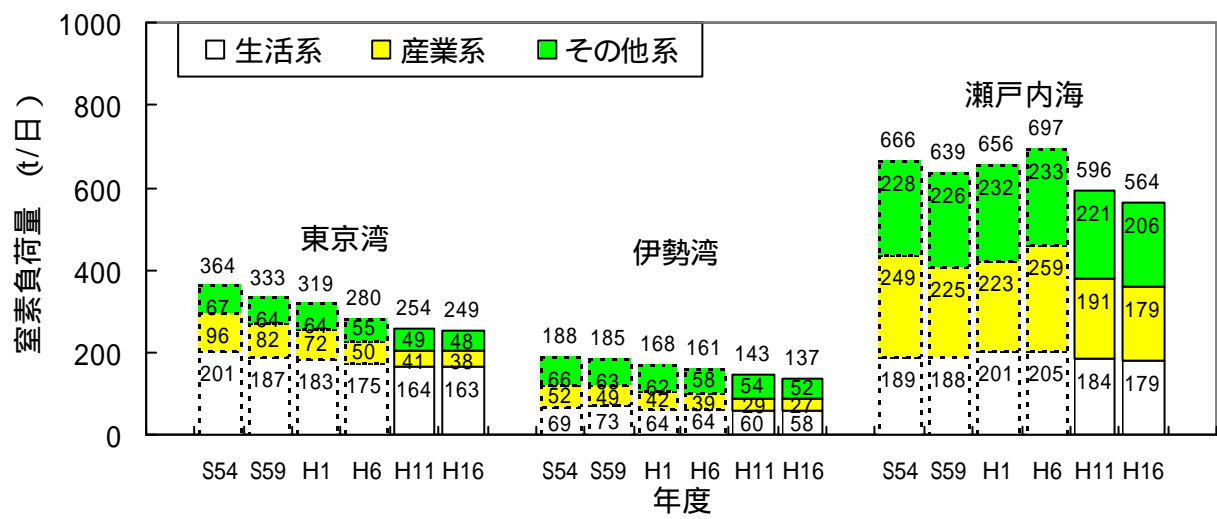
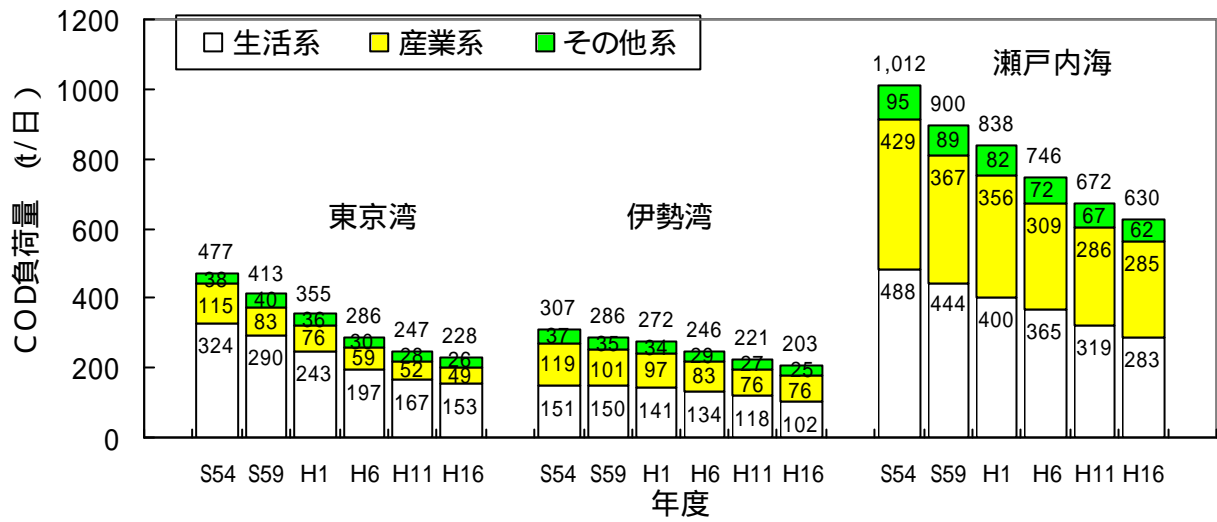
汚濁負荷の実態について



 : 発生源の区分

総量規制基準の適用対象
(50m³/日以上の特定事業場)

図 1 汚濁発生源の分類



出典) 発生負荷量管理等調査 (環境省) 及び関係都府県による推計結果。

備考) 点線の棒グラフは、関係都府県による推計値。平成 16 年度の値は削減目標量。

図 2 指定地域における汚濁負荷量の推移及び削減目標量