

## 東京湾（千葉県）における総量削減の現状等及び漁業の状況

令和2年9月2日（水）

千葉県

## 1 東京湾（千葉県）における総量削減の現状

## (1) 第8次総量削減計画（平成29年6月策定）の目標と現状

表1 発生源別の削減目標量と現状（化学的酸素要求量）

	第8次 削減目標量 (令和元年度) (トン/日)	第7次 目標年度実績量 (平成26年度) (トン/日)	現状 (平成30年度実績量) (トン/日)
生活排水	17	18	17.2
産業排水	9	10	9.6
その他	3	3	3.1
計	29	31	29.9

表2 発生源別の削減目標量と現状（窒素含有量）

	第8次 削減目標量 (令和元年度) (トン/日)	第7次 目標年度実績量 (平成26年度) (トン/日)	現状 (平成30年度実績量) (トン/日)
生活排水	16	17	16.8
産業排水	7	8	7.1
その他	7	7	6.9
計	30	32	30.8

表3 発生源別の削減目標量と現状（りん含有量）

	第8次 削減目標量 (令和元年度) (トン/日)	第7次 目標年度実績量 (平成26年度) (トン/日)	現状 (平成30年度実績量) (トン/日)
生活排水	1.2	1.3	1.31
産業排水	0.3	0.3	0.35
その他	0.3	0.3	0.26
計	1.8	1.9	1.92

(2) 海域の水質経年変化

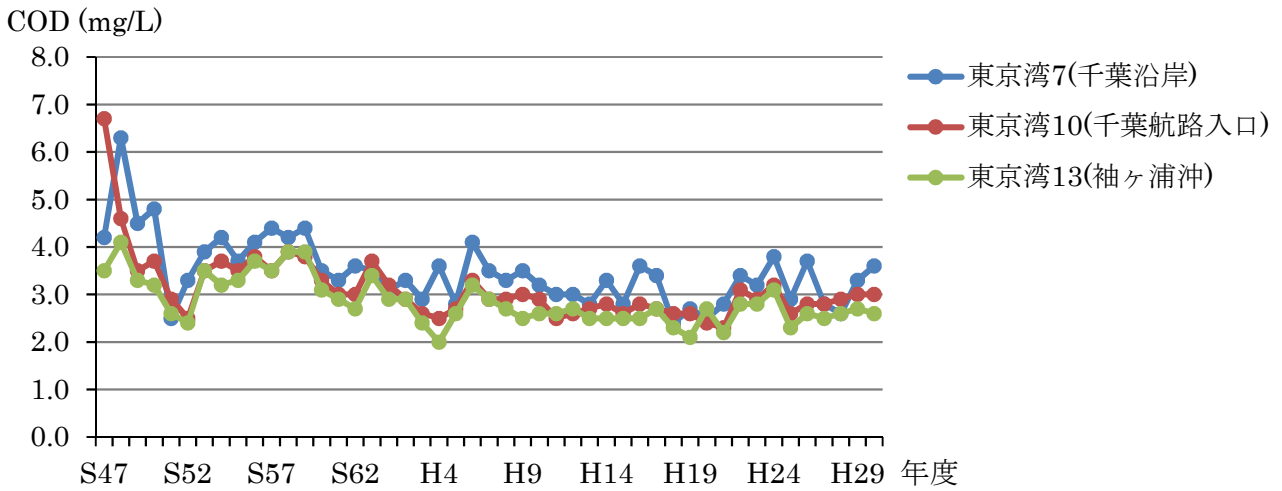


図1 東京湾内湾の水質経年変化 (COD)

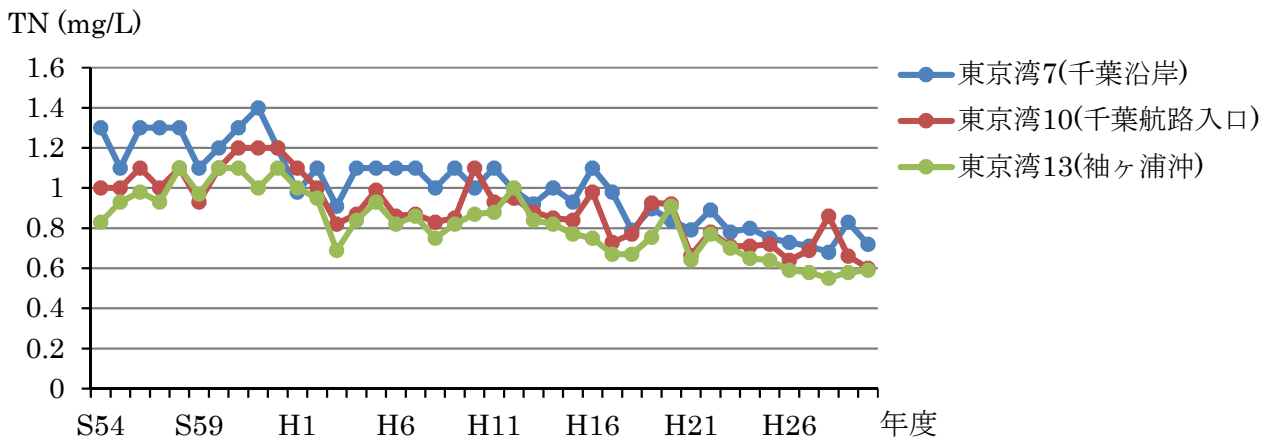


図2 東京湾内湾の水質経年変化 (全窒素)

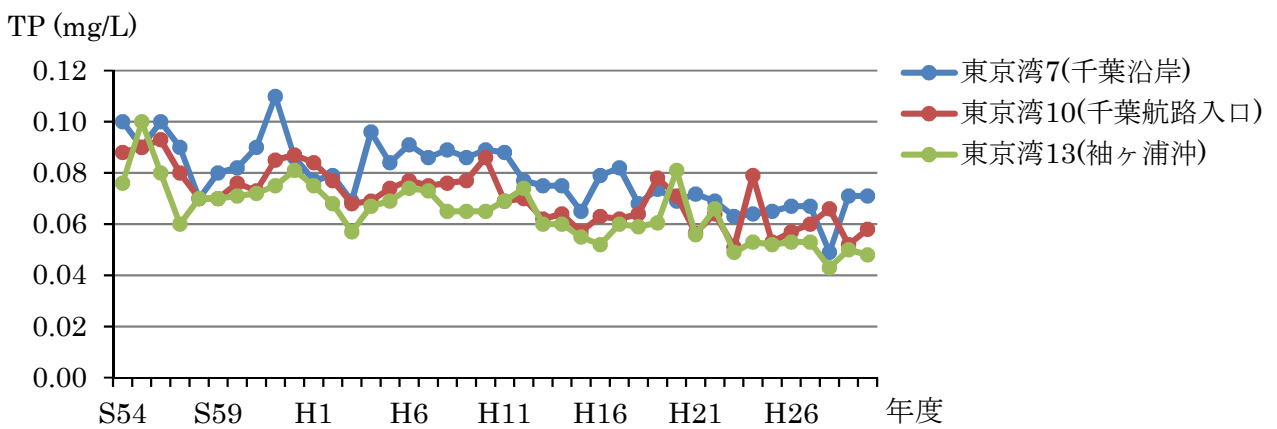


図3 東京湾内湾の水質経年変化 (全りん)

## (3) 東京湾の環境基準達成率の推移 (千葉県分)

(単位: %)

年度	18	19	20	21	22	23	24	25	26	27	28	29	30	元
COD	63.6	45.5	72.7	63.6	45.5	54.5	45.5	45.5	45.5	45.5	45.5	45.5	45.5	54.5
窒素	60.0	60.0	40.0	100	60.0	100	80.0	80.0	100	100	100	60.0	100	100
りん	60.0	60.0	60.0	80.0	80.0	100	100	100	80.0	60.0	100	60.0	100	100

## (4) 赤潮・青潮の発生状況

## ・赤潮

年度	18	19	20	21	22	23	24	25	26	27	28	29	30	元
発生日数	11	10	12	8	13	11	9	13	15	11	12	14	13	13
調査日数	54	49	51	46	45	46	52	50	46	46	47	57	51	47
割合 (%)	20	20	24	17	29	24	17	26	33	24	26	25	25	28

## ・青潮

年度	18	19	20	21	22	23	24	25	26	27	28	29	30	元
発生回数	1	3	3	2	3	6	3	4	2	5	2	8	4	2

## 2 千葉県の総量削減の主な取組

## (1) 生活排水対策

## ・下水道の整備等

## ①処理人口等

年度	指定地域内人口 (千人)	処理人口 (千人)	うち高度処理人口 (千人)	汚水処理人口 (千人)
H16年度	3,566	2,262	259	3,554
H20年度	3,648	2,612	603	3,913
H25年度	3,703	2,867	766	4,173
H30年度	3,933	3,224	1,098	4,402

汚水処理人口は東京湾流域21市町の合計

## ②高度処理の導入状況 江戸川第1終末処理場を建設中(高度処理)

## ③下水道接続の推進状況 松戸幹線5.8km(H28)、江戸川幹線0.5km(H29)について整備完了

## ・高度処理型合併処理浄化槽の整備促進等

## (2) 産業系排水対策

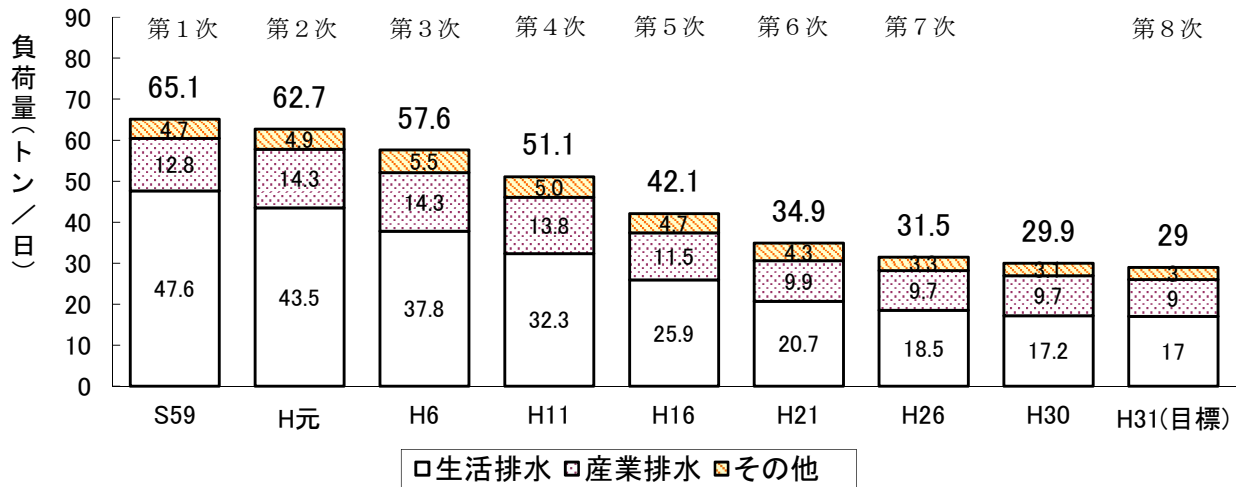
- ・総量規制基準の設定と遵守
- ・東京湾沿岸の主要工場と県・関係市とで環境保全協定を締結(より厳しい総量抑制等)
- ・総量規制基準の適用されない事業場等に対する対策

## 上乗せ条例

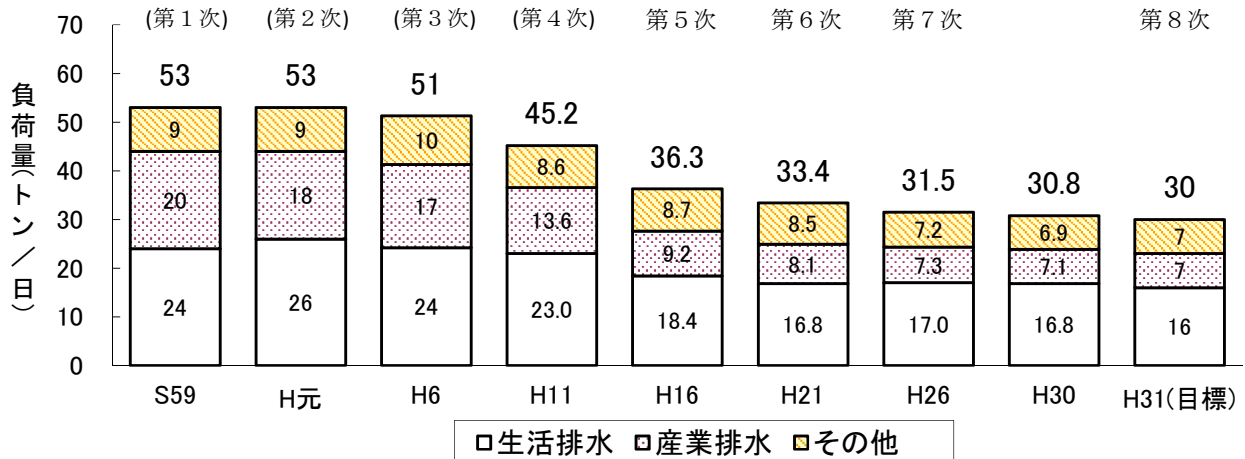
「小規模事業場指導マニュアル」による指導

(参考)

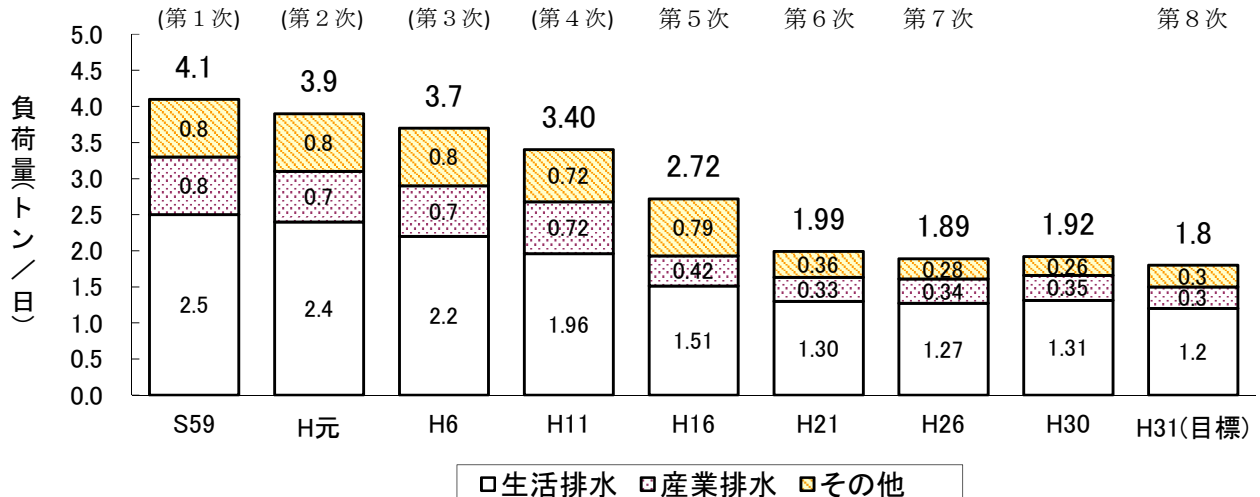
### 東京湾の化学的酸素要求量の推移(千葉県)



### 東京湾の窒素負荷量の推移(千葉県)



### 東京湾のりん負荷量の推移(千葉県)



3 千葉県漁業の状況

(単位 トン)

年	21	22	23	24	25	26	27	28	29
東京湾	6,167	6,592	7,016	3,370	2,782	3,720	4,062	5,314	4,815
内房	13,425	11,012	17,936	11,069	10,663	12,924	10,078	8,911	10,595
外房	32,344	23,769	32,103	32,873	23,475	23,444	21,134	17,069	16,340
銚子・ 九十九里	139,956	121,262	107,531	110,725	92,272	89,491	71,427	83,865	88,353

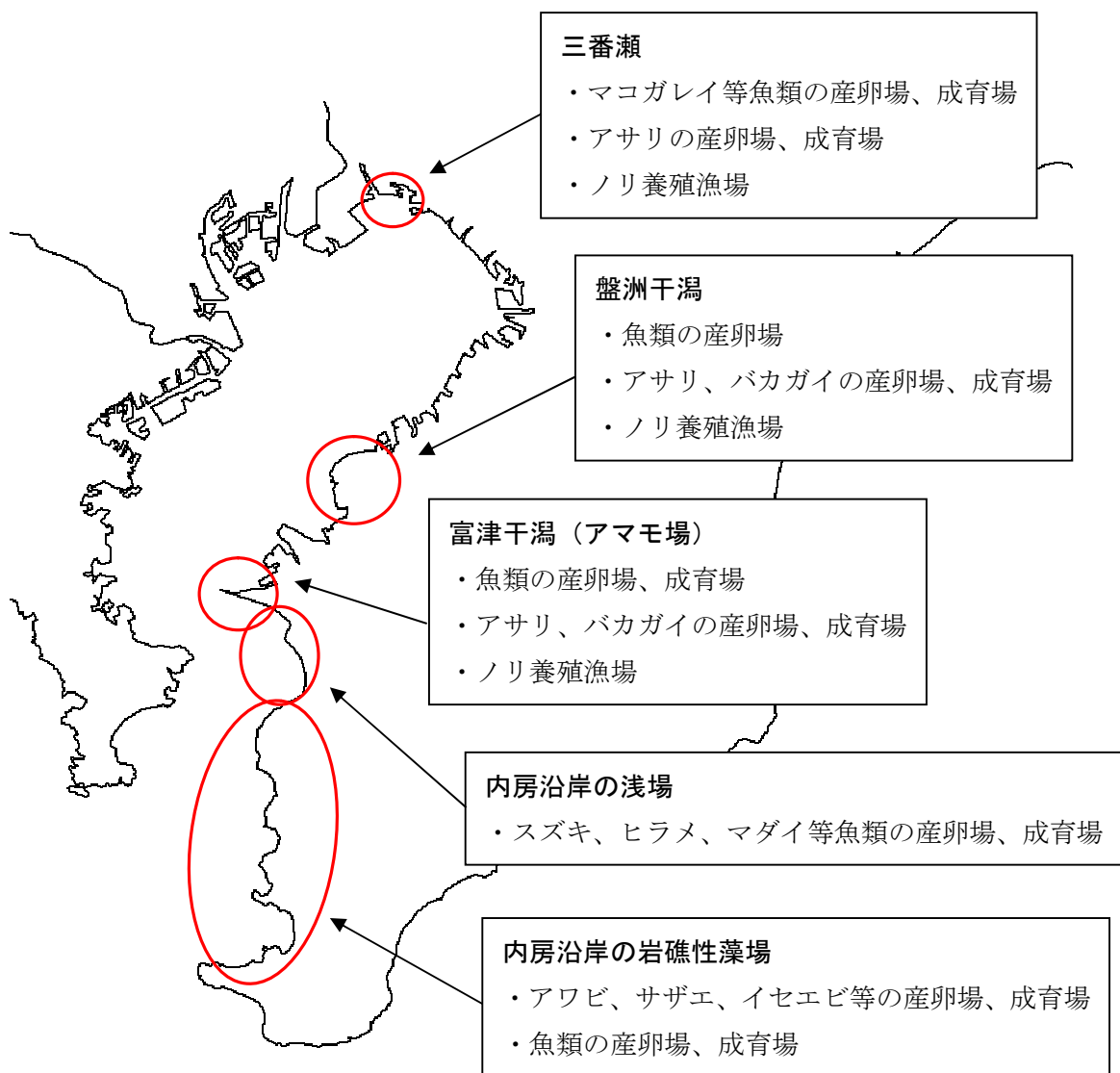


図4 魚介類の利用状況からみて重要な干潟・藻場・浅場