

### 3.2.4 底層 DO

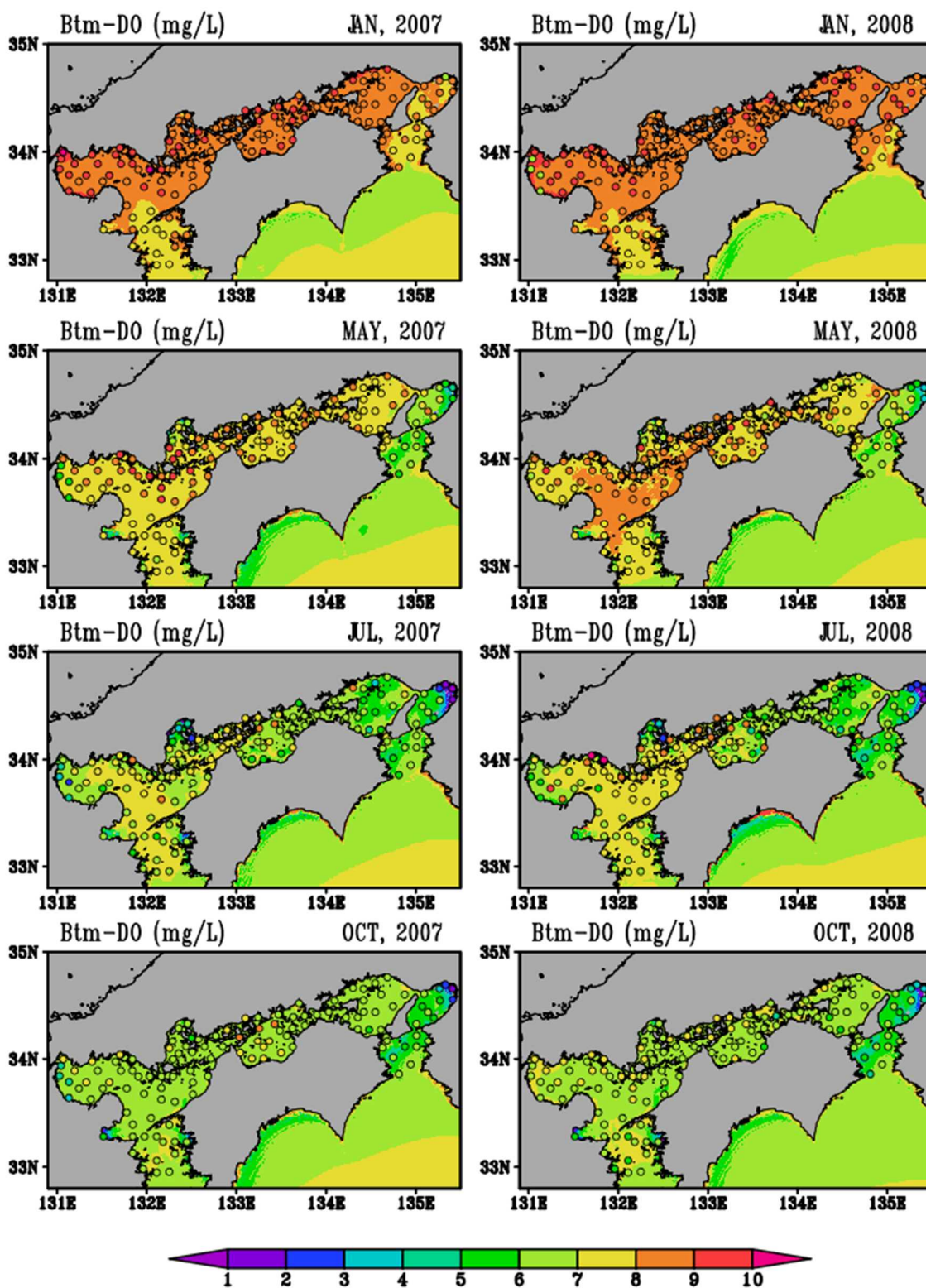


図 B-11 底層 DO の計算値(月平均値)と観測値(環境省広域総合水質調査)の比較

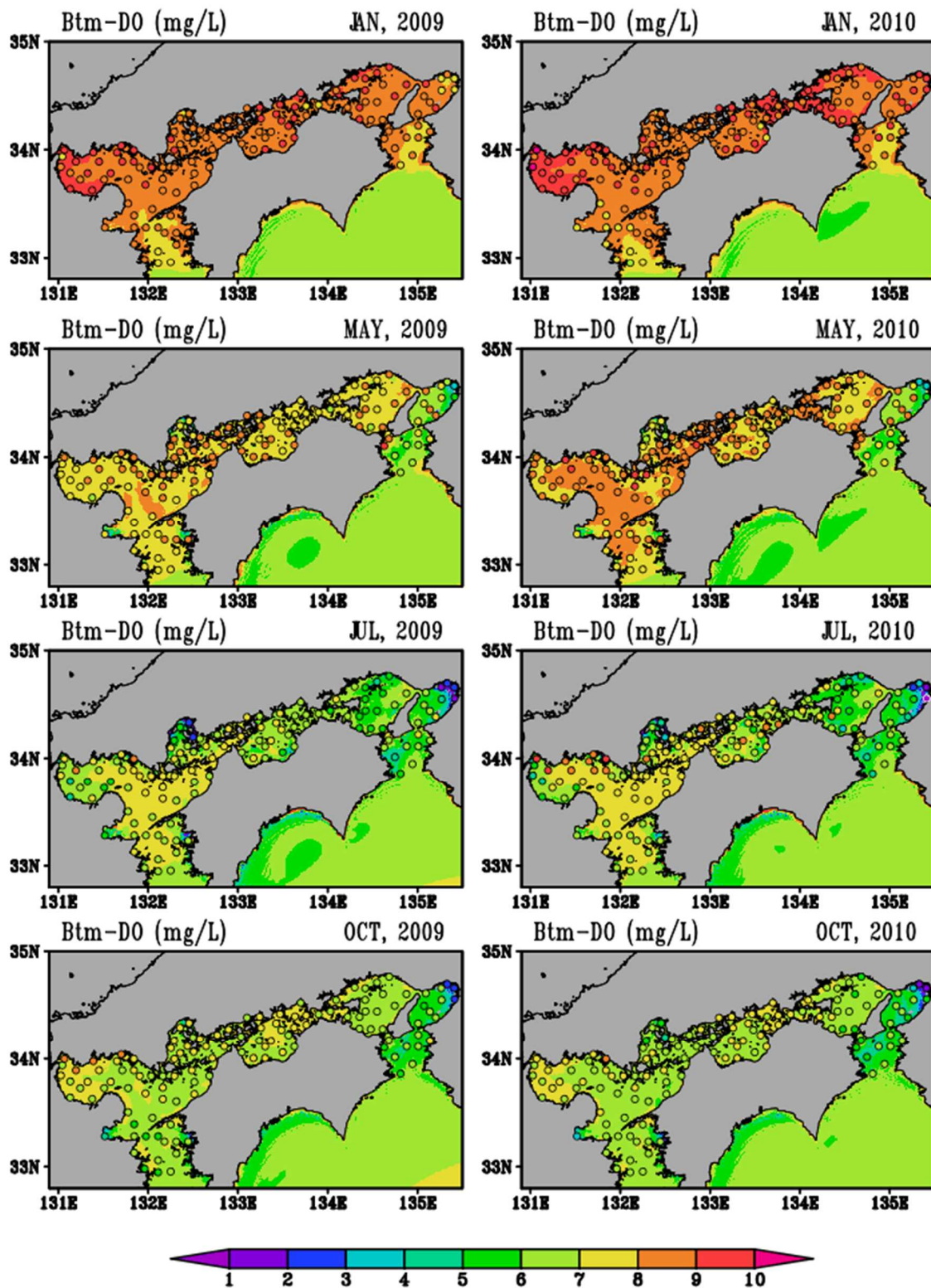


図 B-11 (続き) 底層 DO の計算値(月平均値)と観測値(環境省広域総合水質調査)の比較



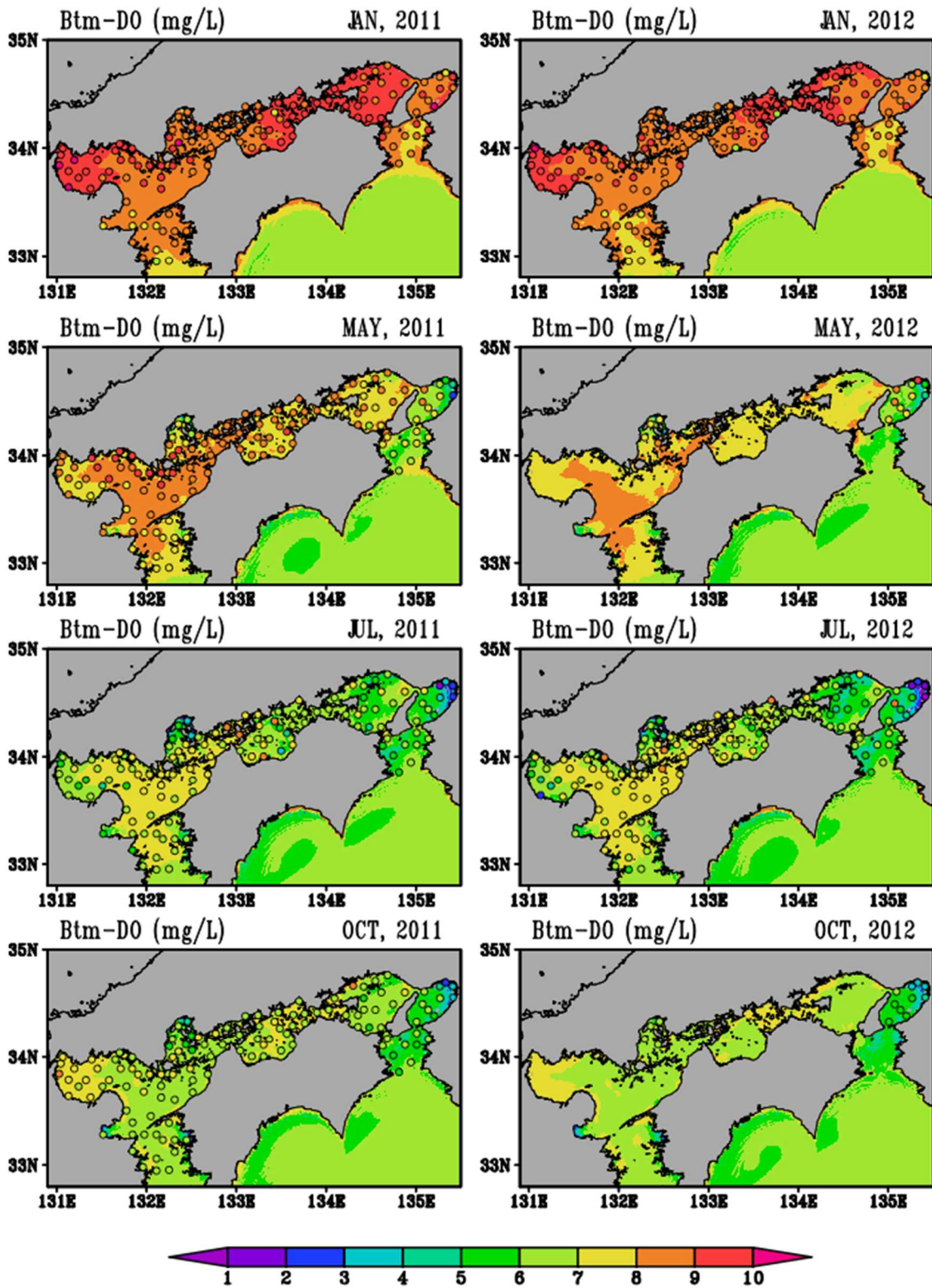


図 B-11 (続き) 底層 DO の計算値(月平均値)と観測値(環境省広域総合水質調査)の比較

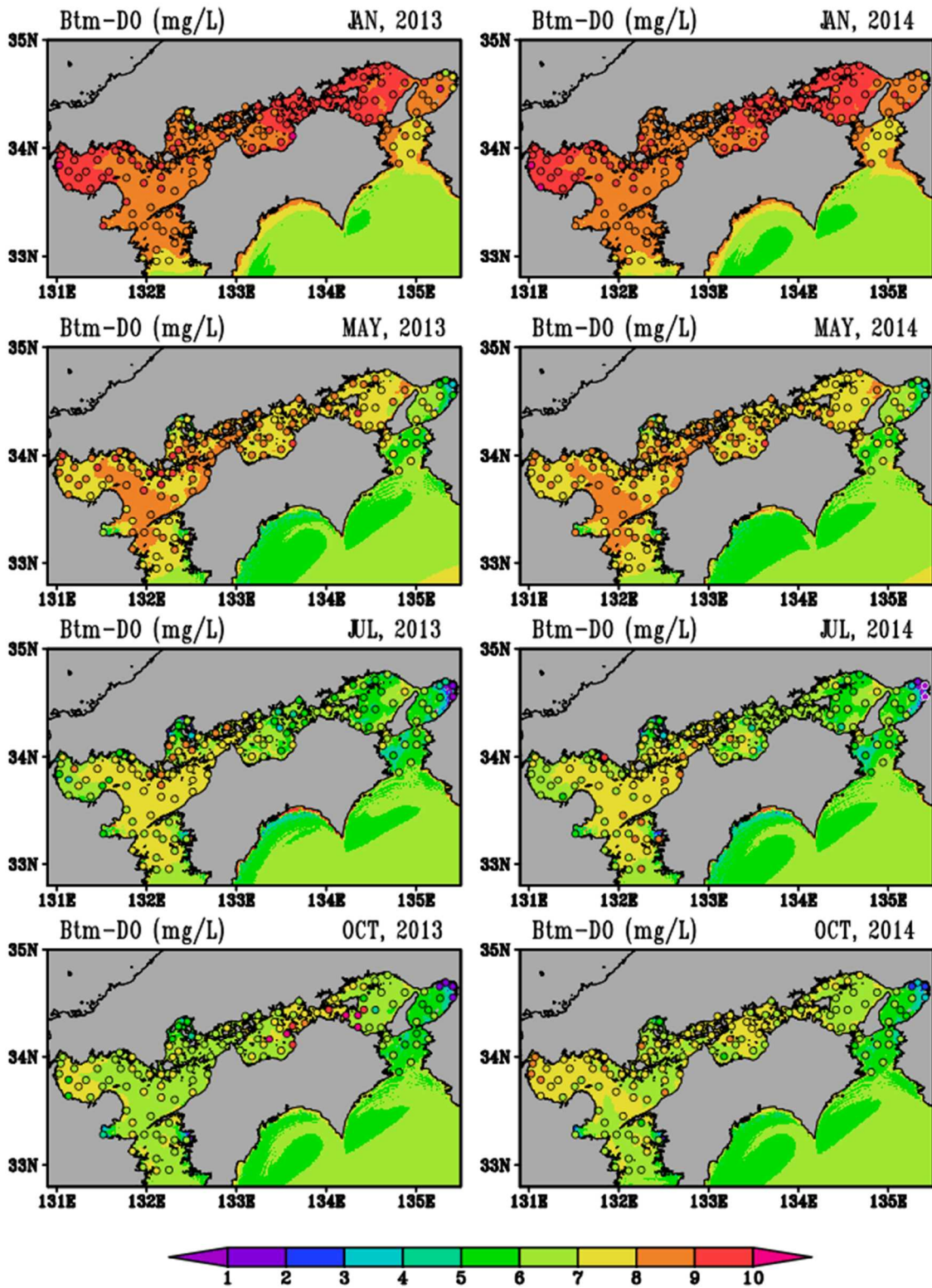


図 B-11 (続き) 底層 DO の計算値(月平均値)と観測値(環境省広域総合水質調査)の比較



3.3 現在気候における海域の水質気候値(1985年9月～2004年8月の月別平均値)

3.3.1 表層水温(現在気候)

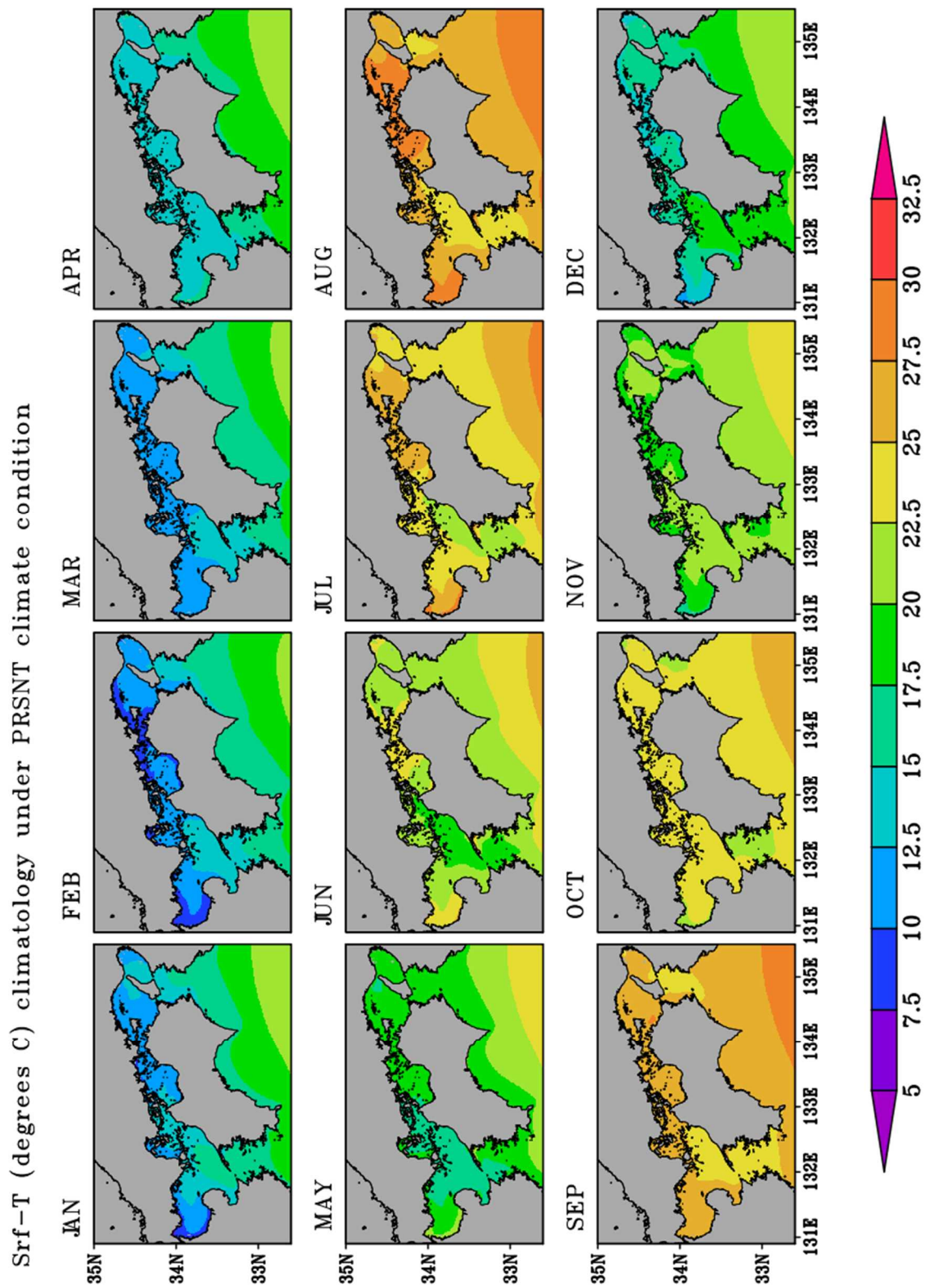


図 B-12 表層水温の月別気候値(現在気候)

### 3.3.2 表層 Chl. a(現在気候)

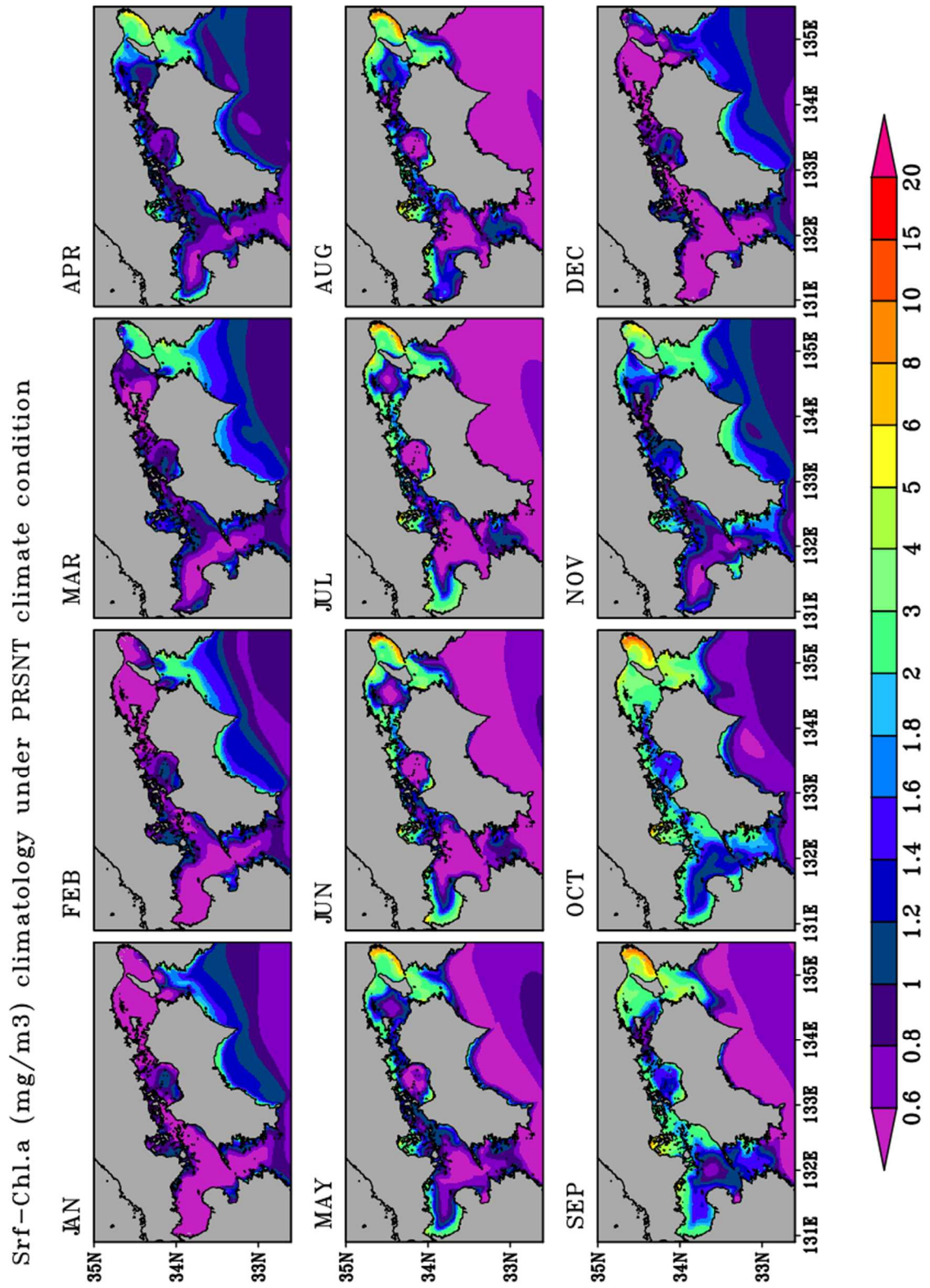


図 B-13 表層 Chl. a の月別気候値(現在気候)



### 3.3.3 表層 DIN (現在気候)

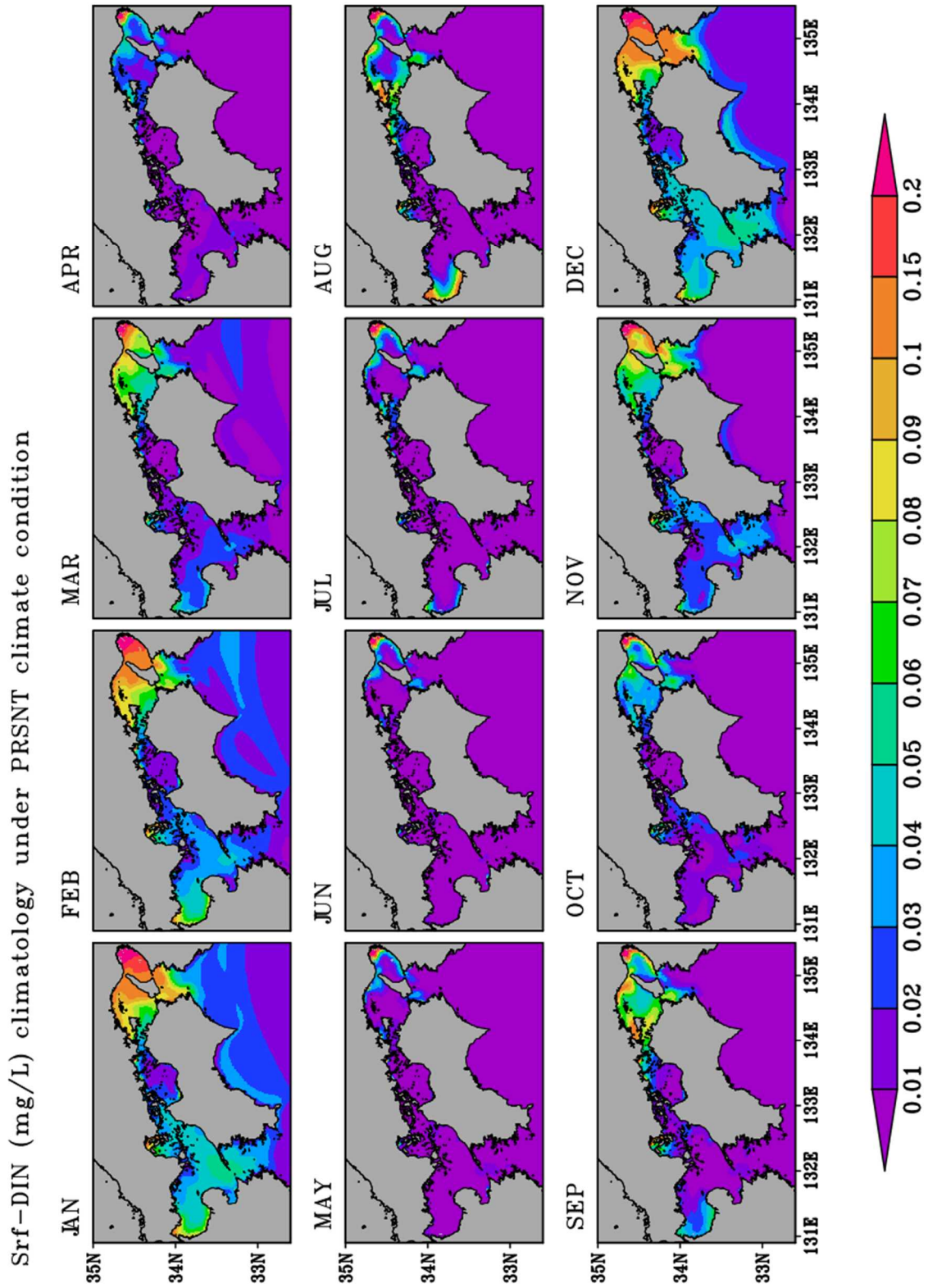


図 B-14 表層 DIN の月別気候値(現在気候)

### 3.3.4 底層 DO(現在気候)

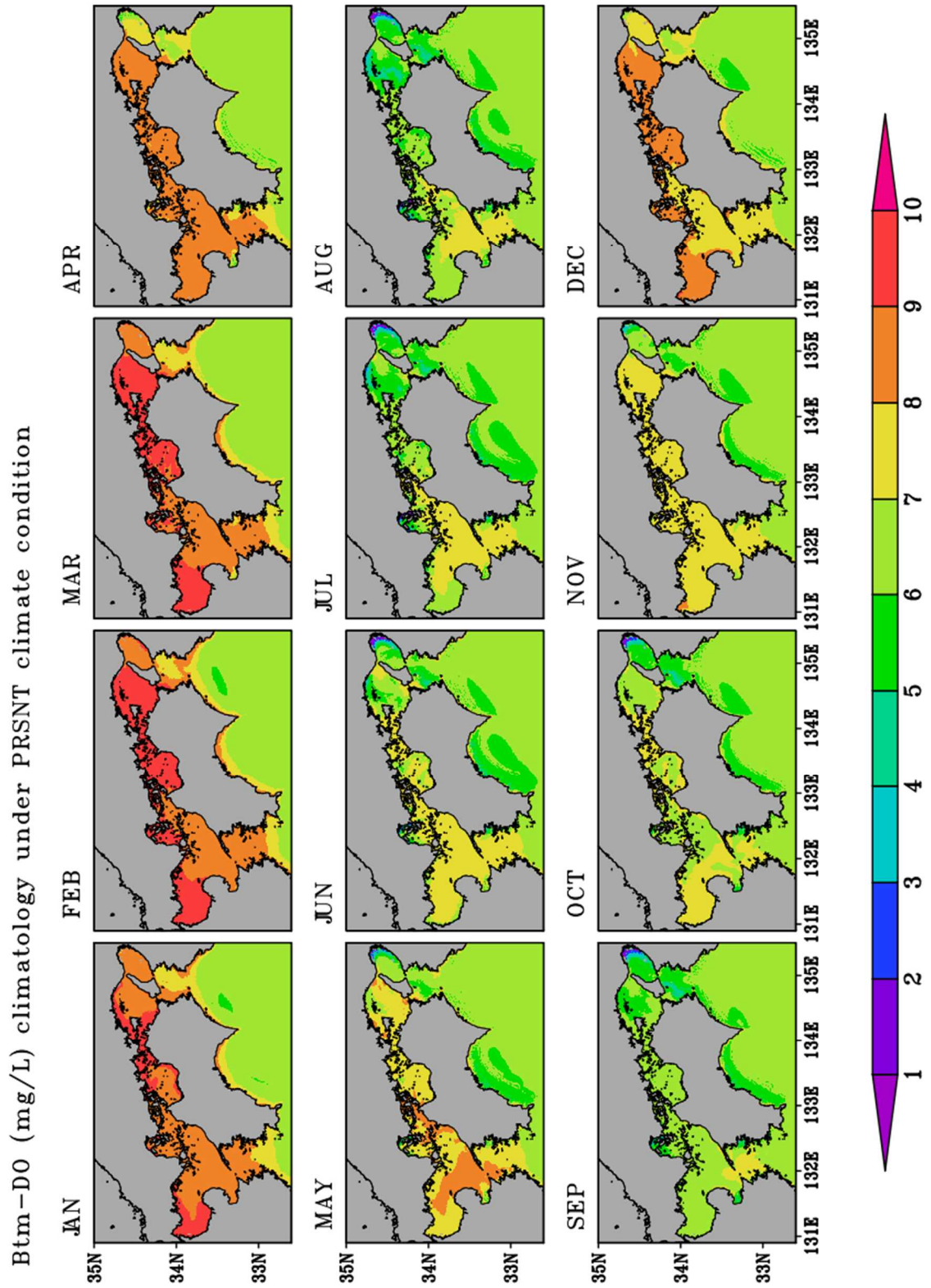


図 B-15 底層 DO の月別気候値(現在気候)



3.3 RCP2.6における海域の水質気候値(2081年9月～2100年8月の月別平均値)

3.3.1 表層水温(RCP2.6)

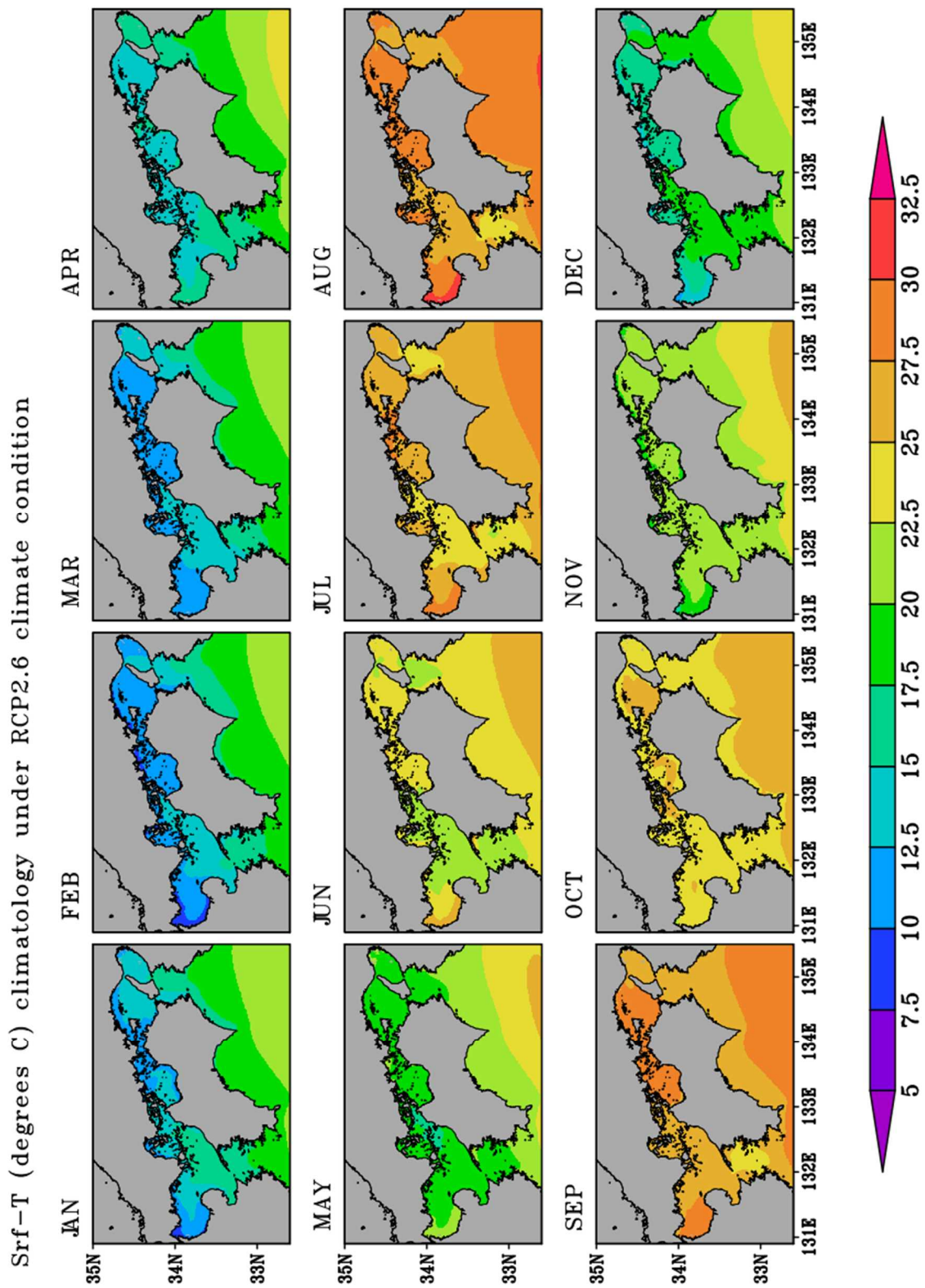


図 B-16 表層水温の月別気候値(RCP2.6)

3.3.2 表層 Chl. a(RCP2.6)

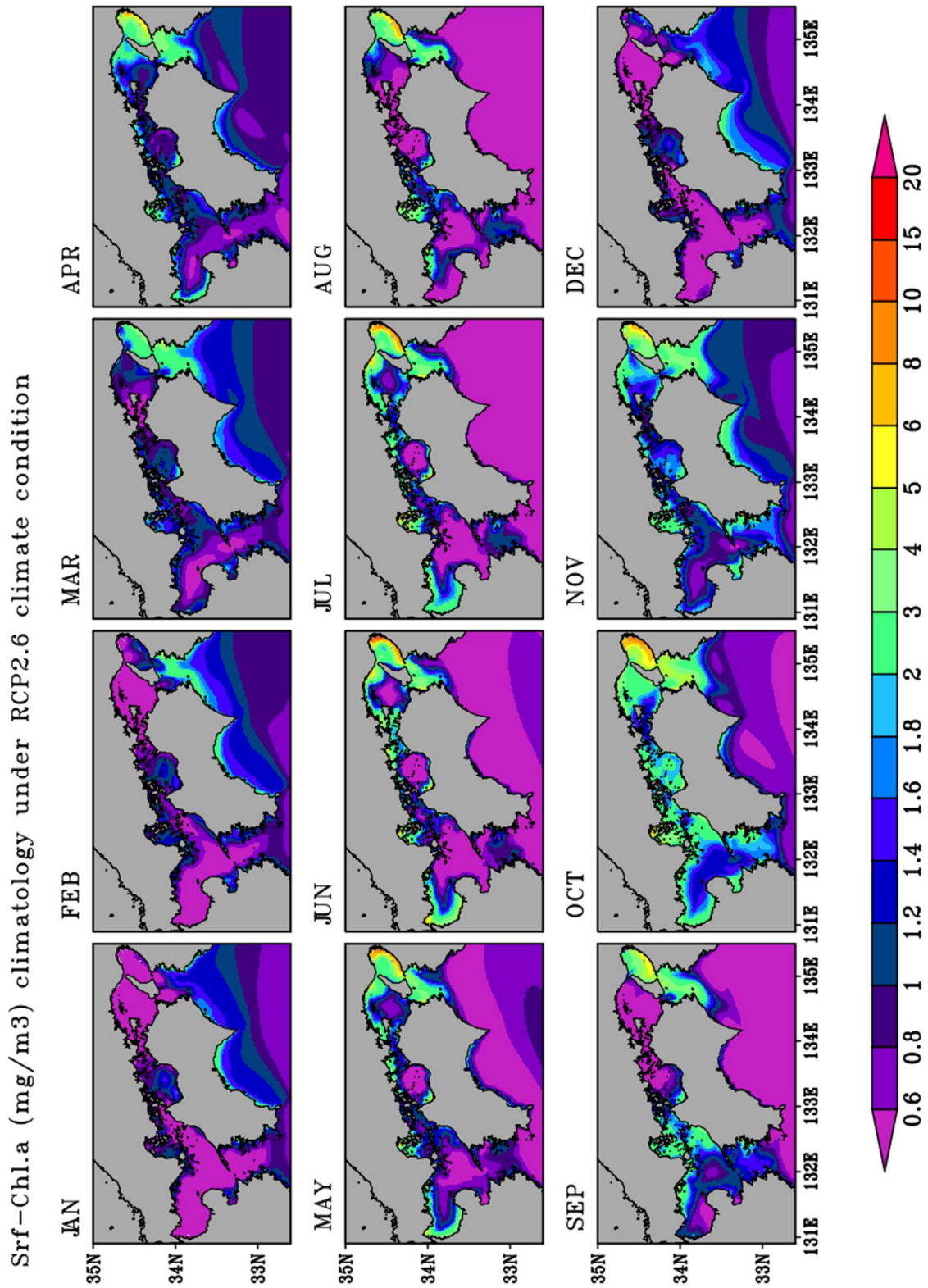


図 B-17 表層 Chl. a の月別気候値(RCP2.6)



### 3.3.3 表層 DIN(RCP2.6)

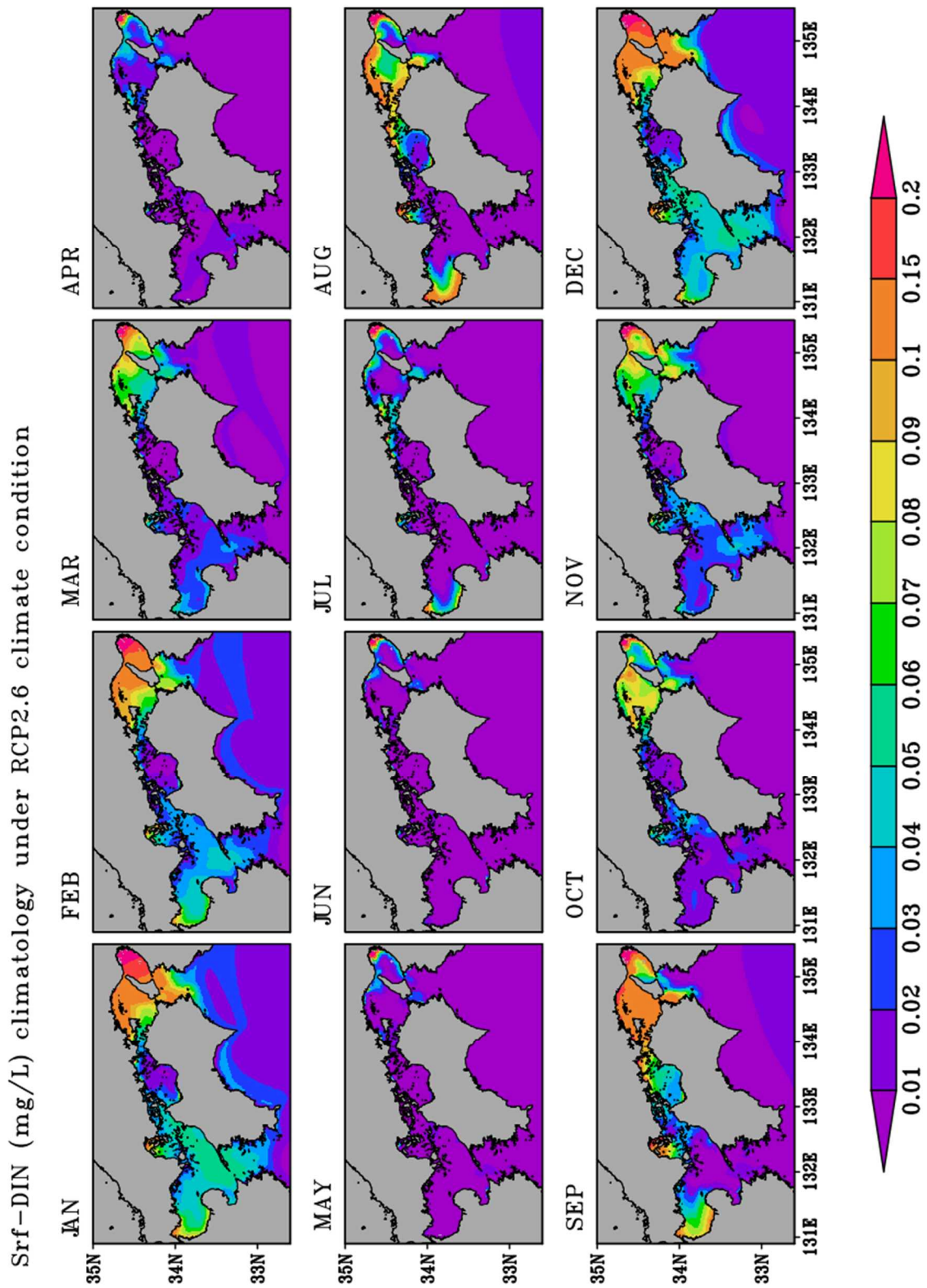


図 B-18 表層 DIN の月別気候値(RCP2.6)

### 3.3.4 底層 DO(RCP2.6)

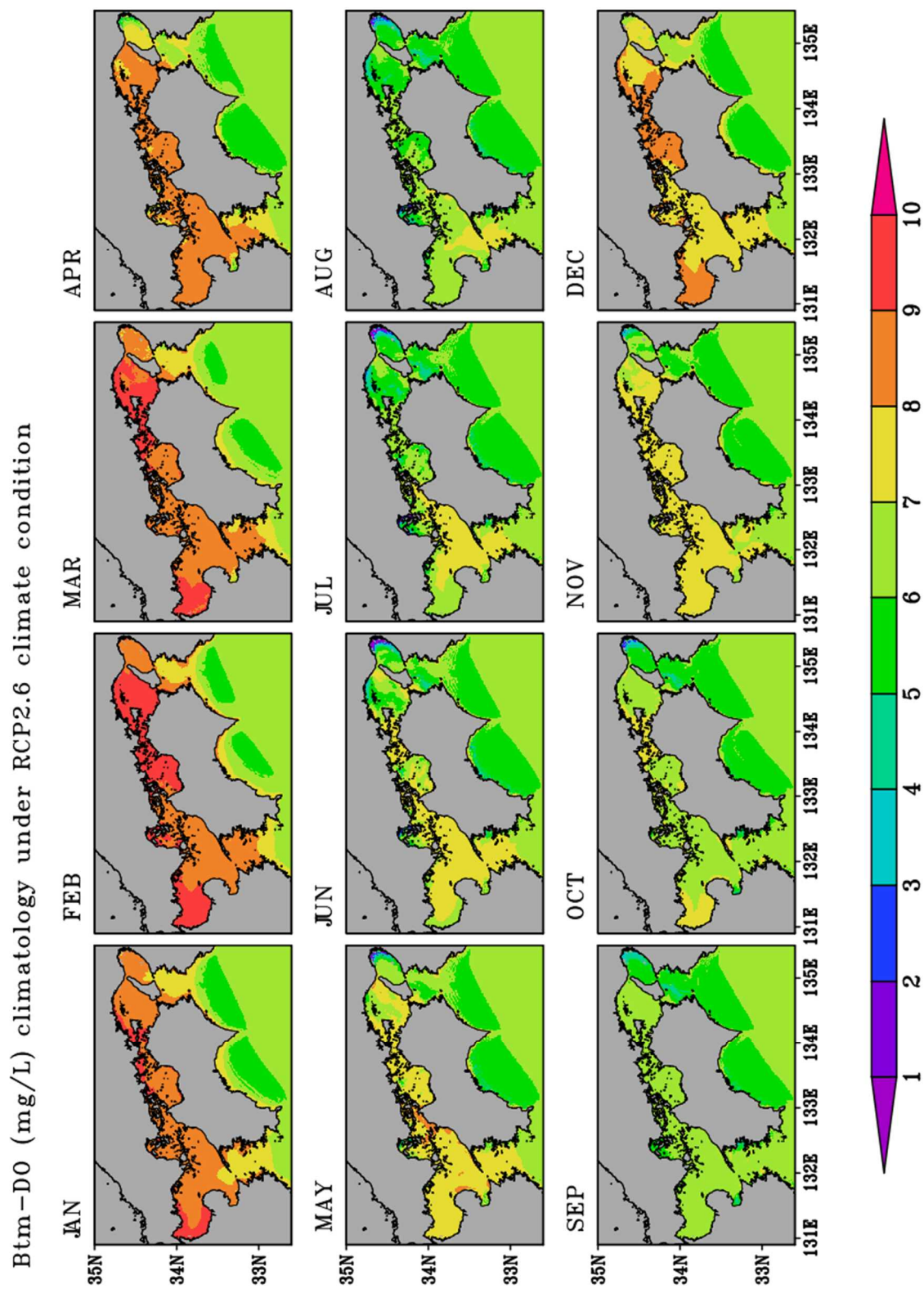


図 B-19 底層 DO の月別気候値(RCP2.6)



### 3.4 RCP4.5における海域の水質気候値(2081年9月～2100年8月の月別平均値)

#### 3.4.1 表層水温(RCP4.5)

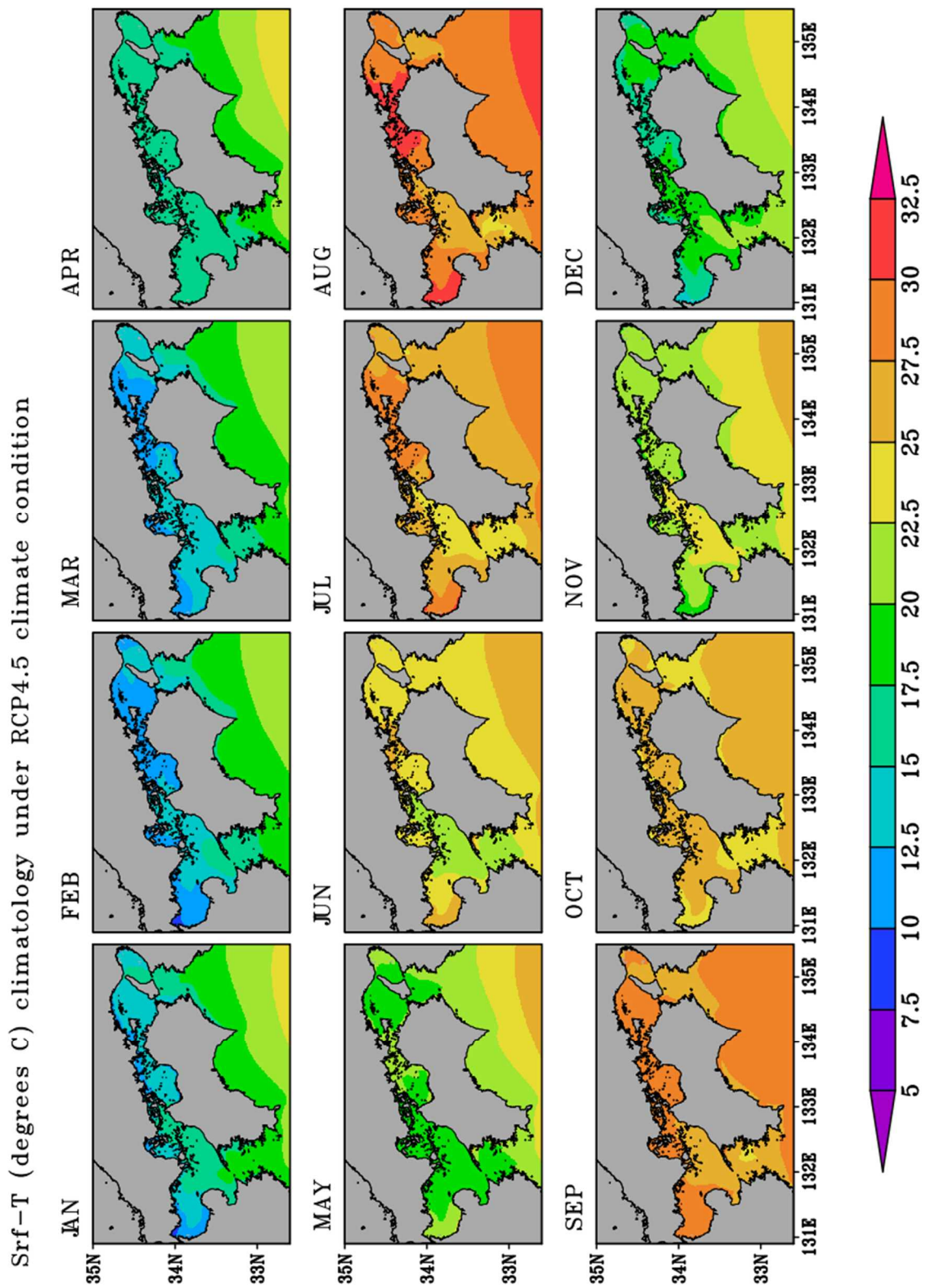


図 B-20 表層水温の月別気候値(RCP4.5)

3.4.2 表層 Chl. a(RCP4.5)

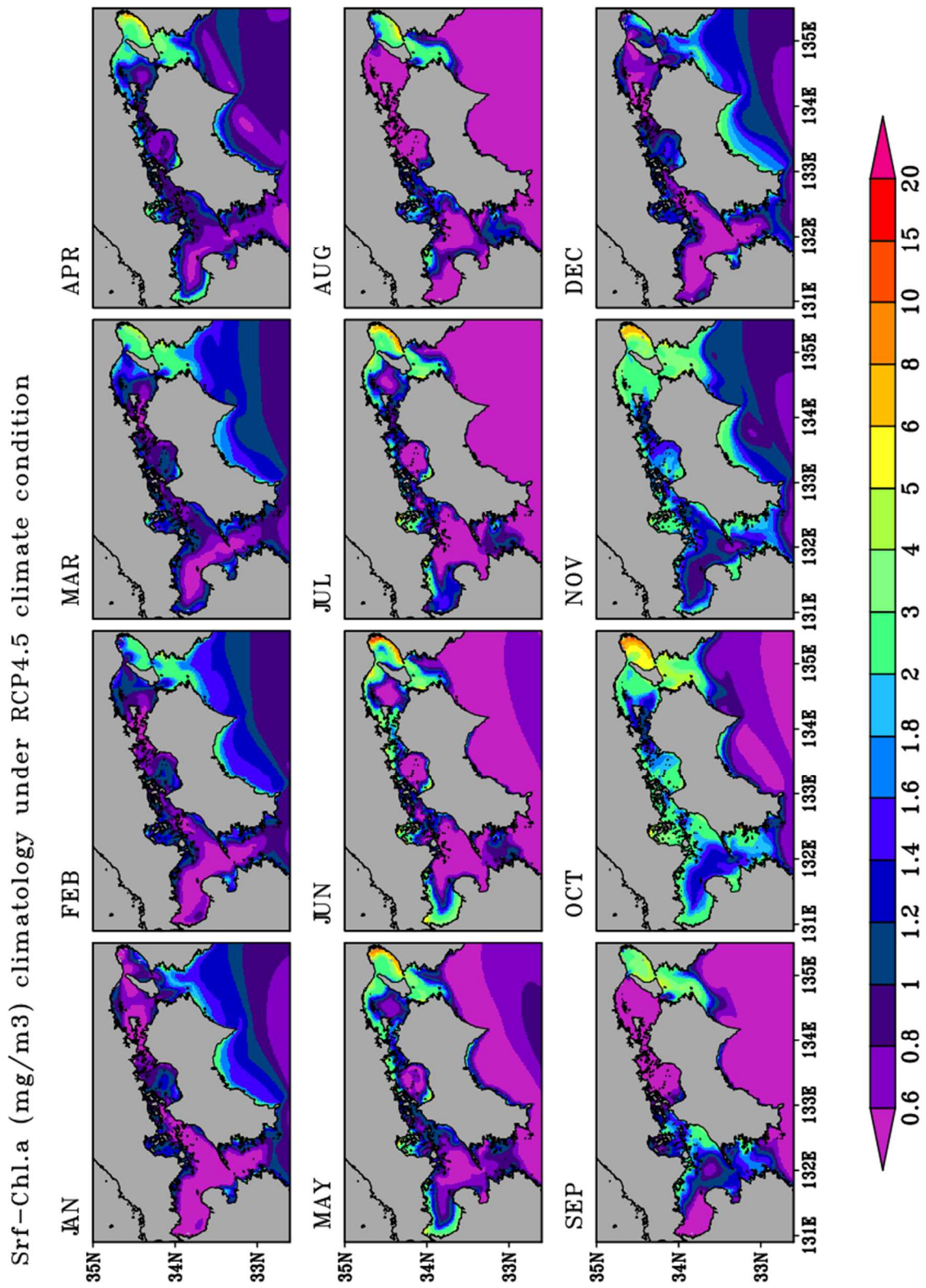


図 B-21 表層 Chl. a の月別気候値(RCP4.5)

### 3.4.3 表層 DIN(RCP4.5)

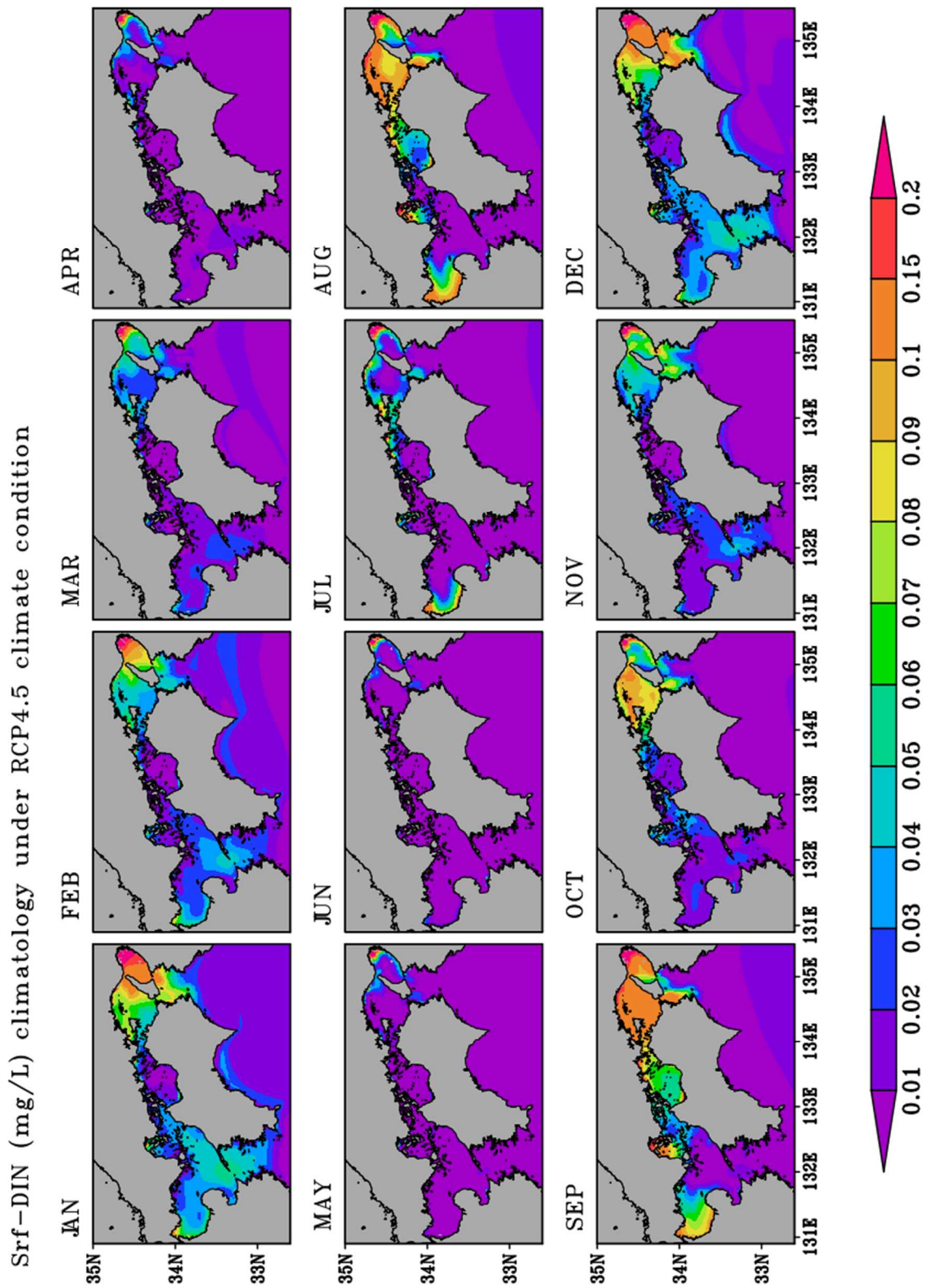


図 B-22 表層 DIN の月別気候値(RCP4.5)



### 3.4.4 底層 DO(RCP4.5)

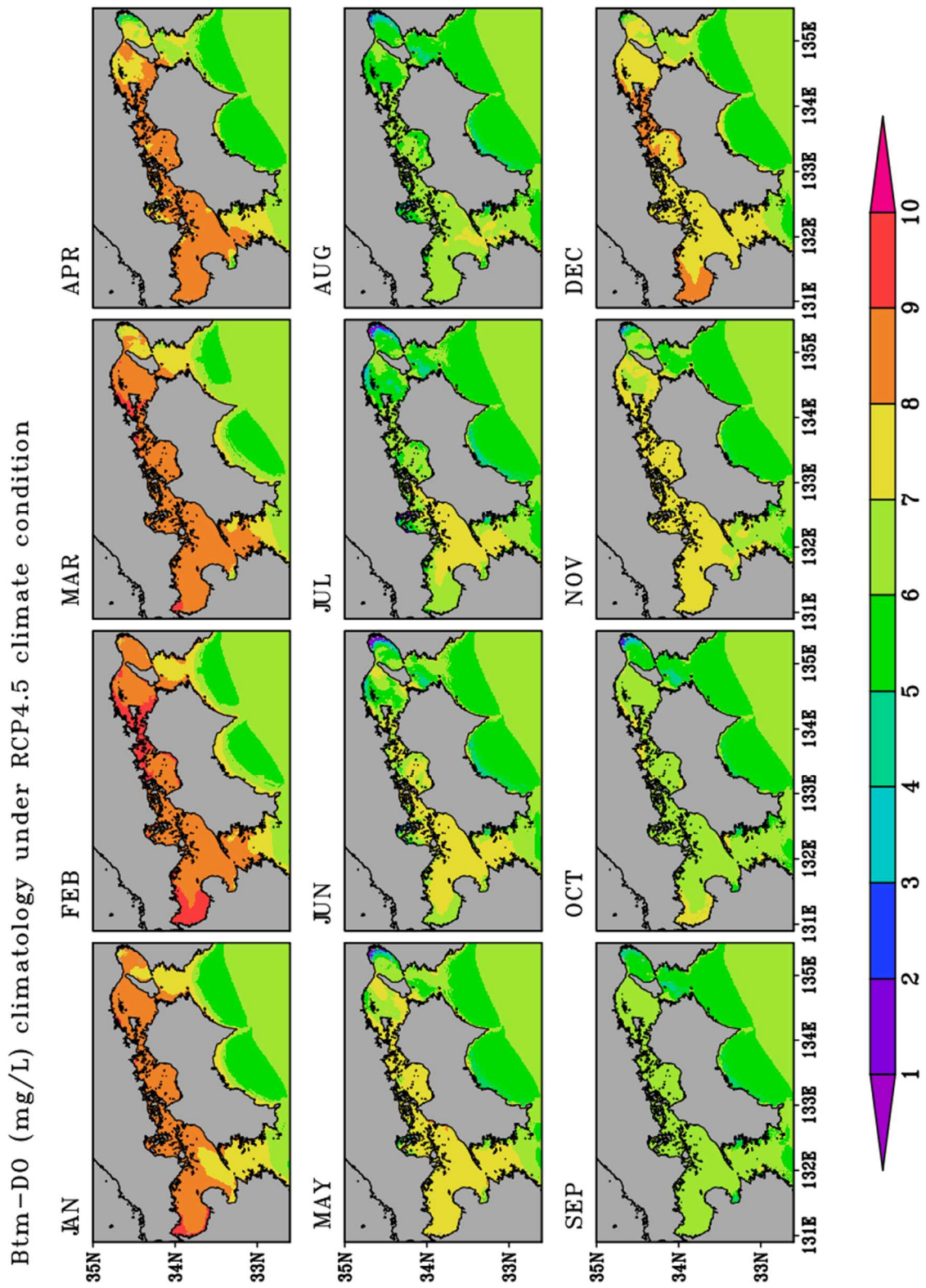


図 B-23 底層 DO の月別気候値(RCP4.5)

3.5 RCP6.0における海域の水質気候値(2081年9月~2100年8月の月別平均値)

3.5.1 表層水温(RCP6.0)

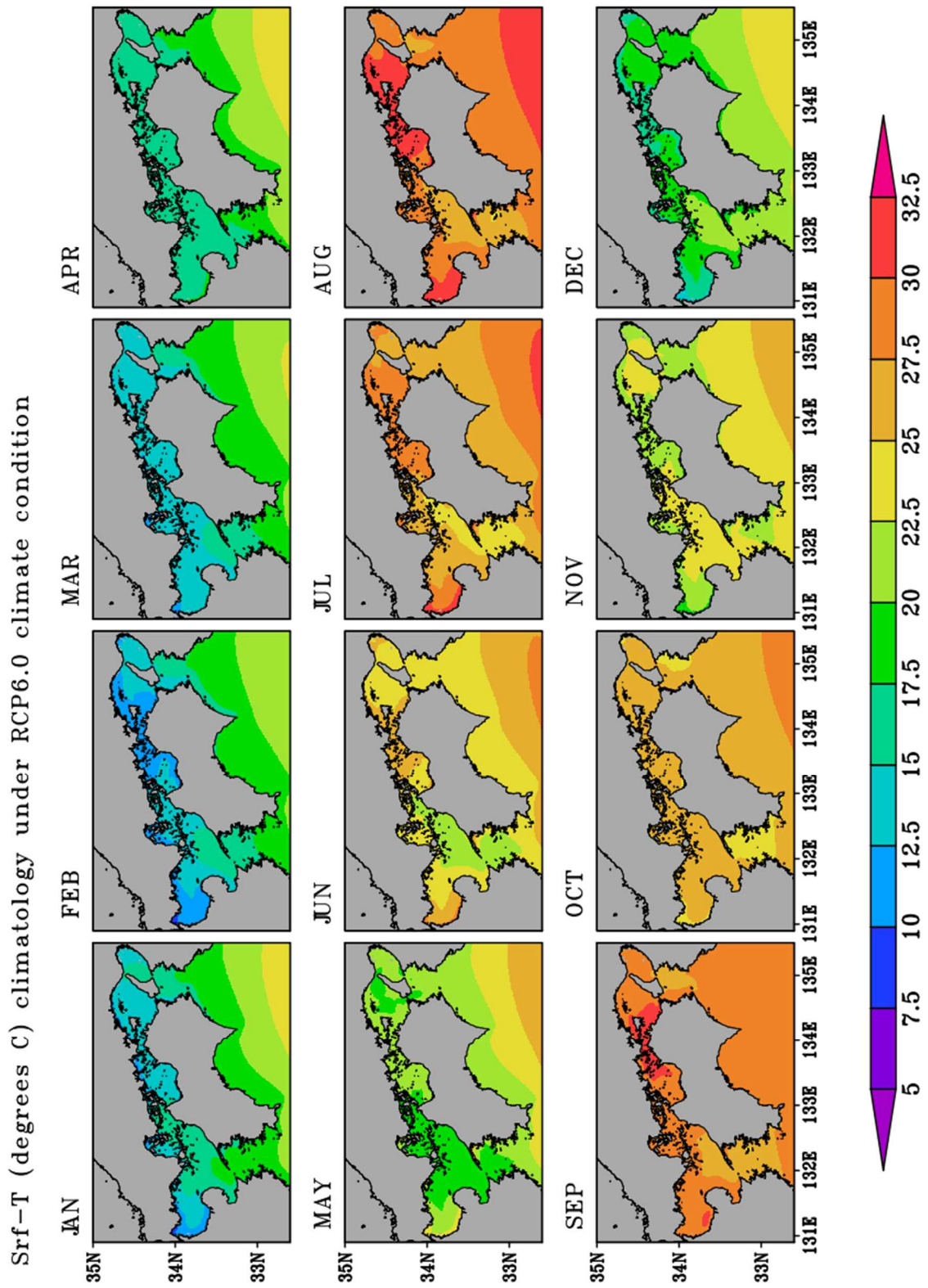


図 B-24 表層水温の月別気候値(RCP6.0)

3.5.2 表層 Chl. a(RCP6.0)

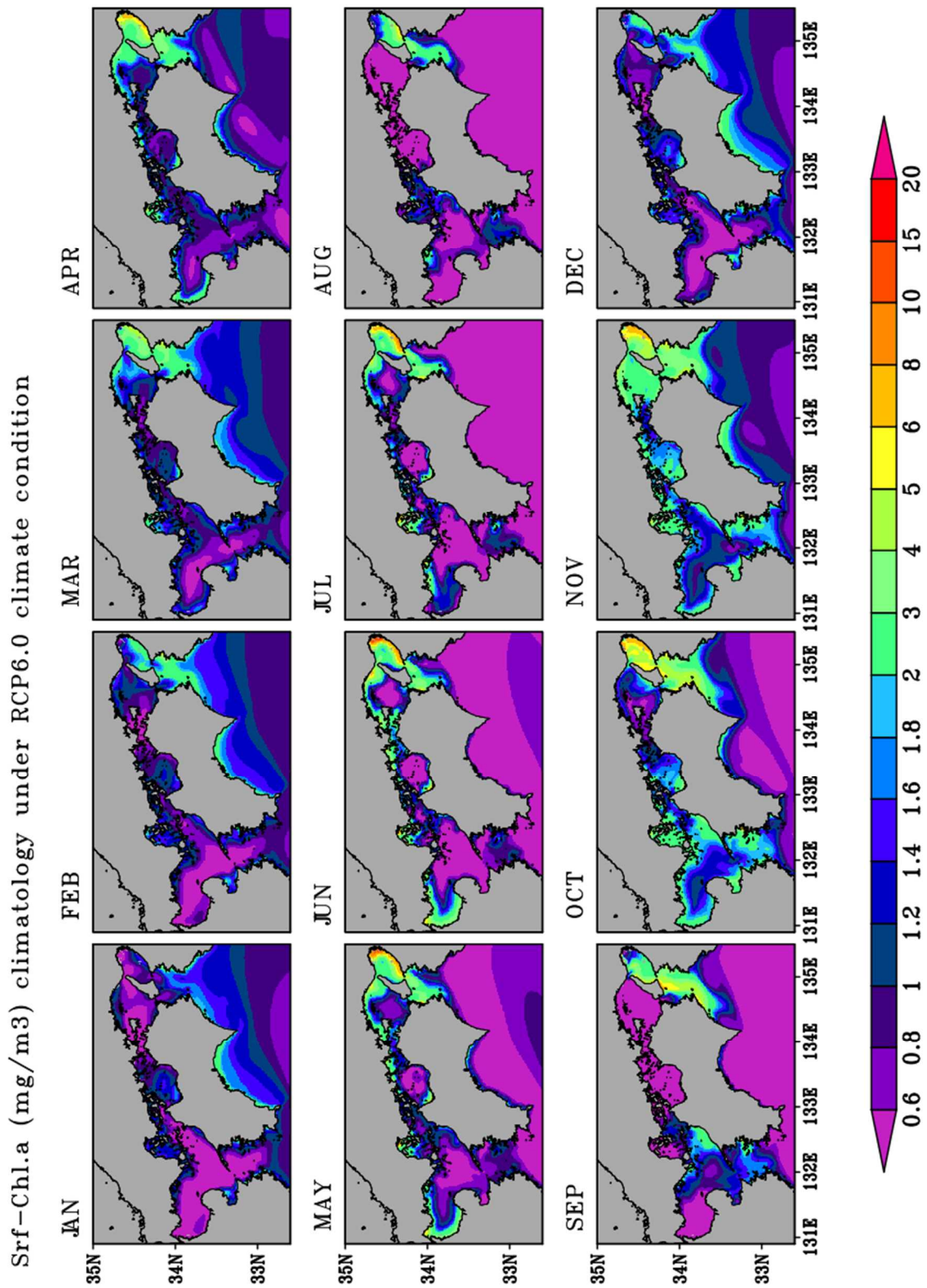


図 B-25 表層 Chl. a の月別気候値(RCP6.0)



3.5.3 表層 DIN(RCP6.0)

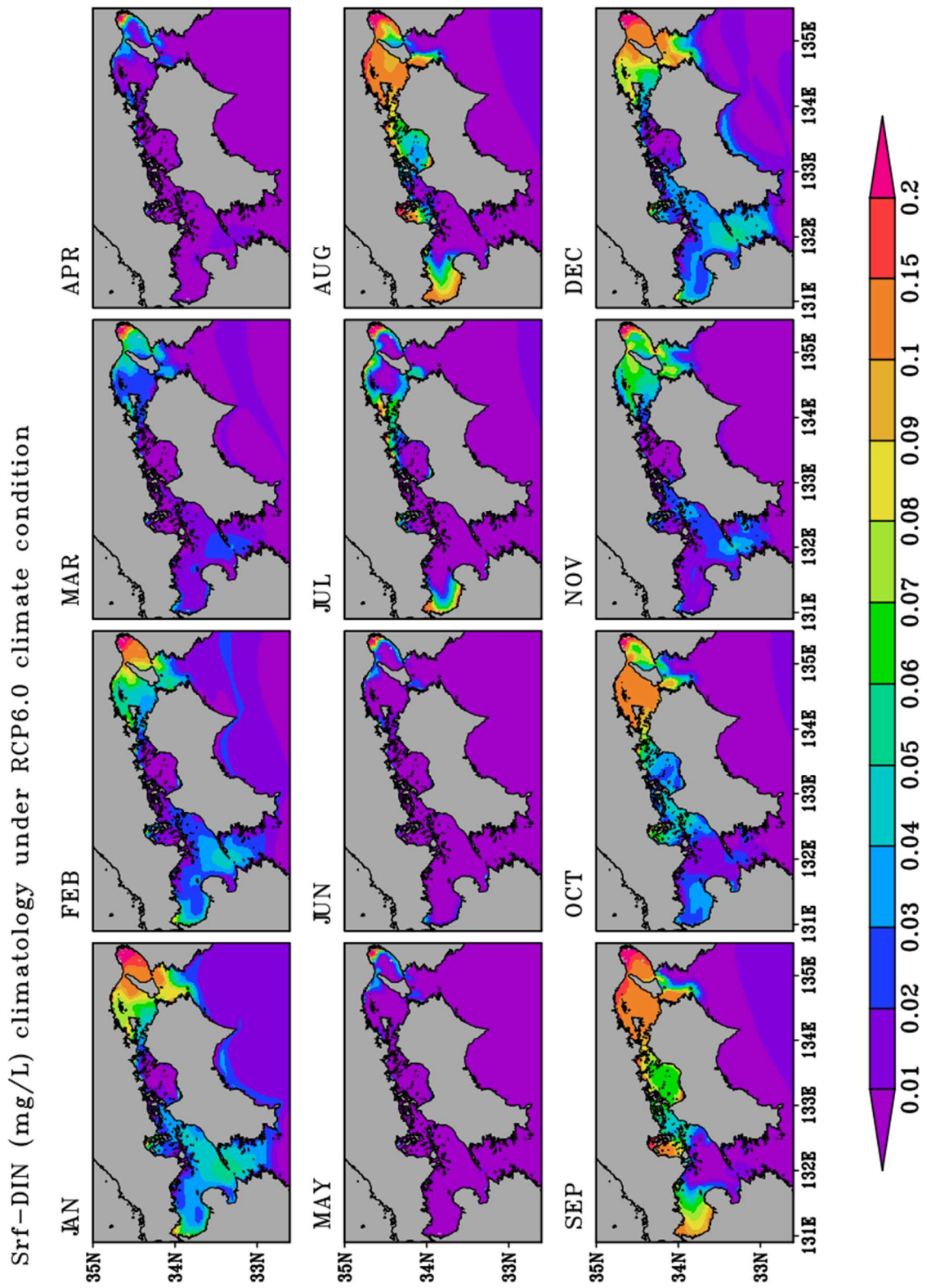


図 B-26 表層 DIN の月別気候値(RCP6.0)

3.5.4 底層 DO(RCP6.0)

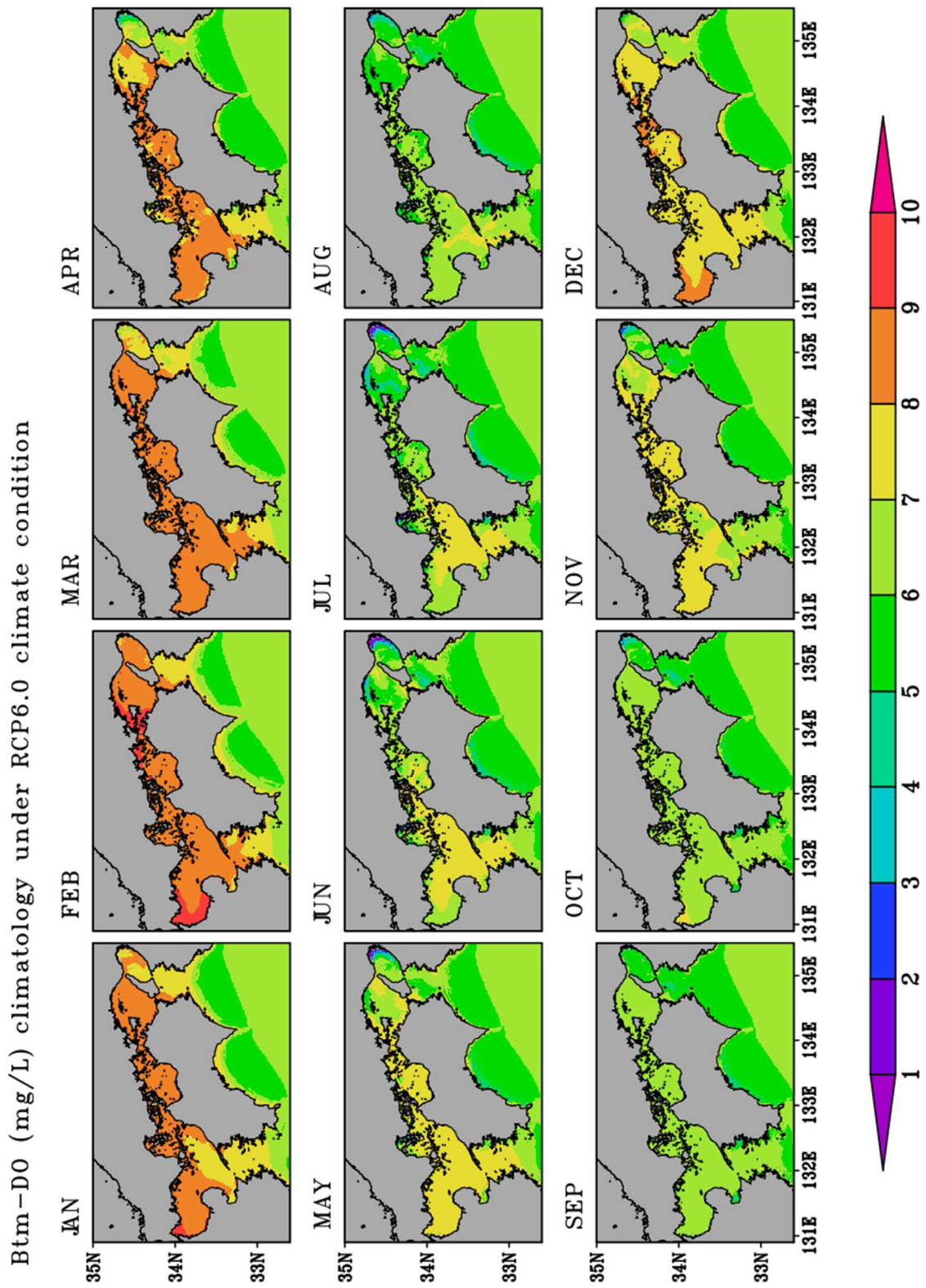


図 B-27 底層 DO の月別気候値(RCP6.0)

3.6 RCP8.5における海域の水質気候値(2081年9月~2100年8月の月別平均値)

3.6.1 表層水温(RCP8.5)

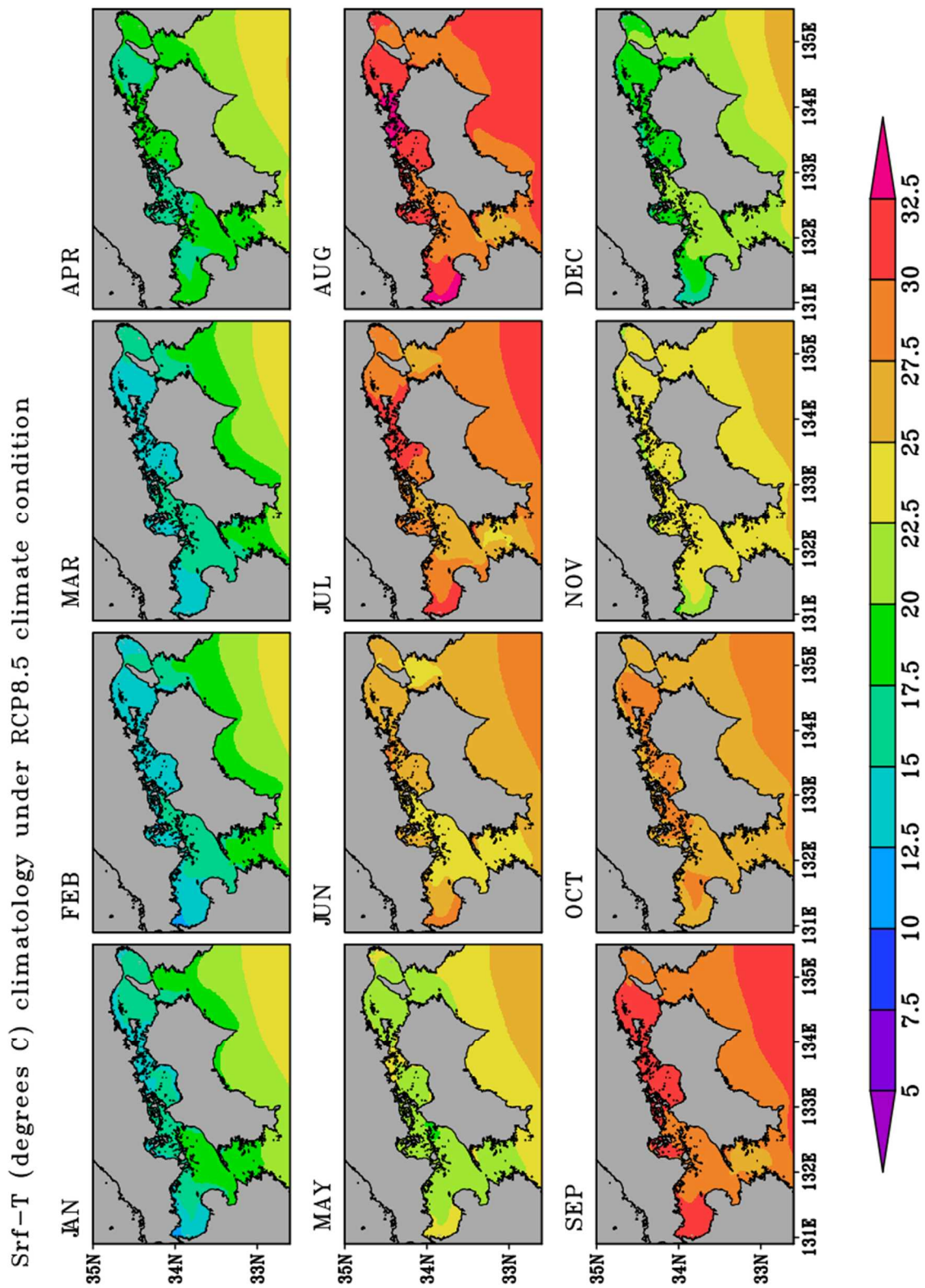


図 B-28 表層水温の月別気候値(RCP8.5)



3.6.2 表層 Chl. a(RCP8.5)

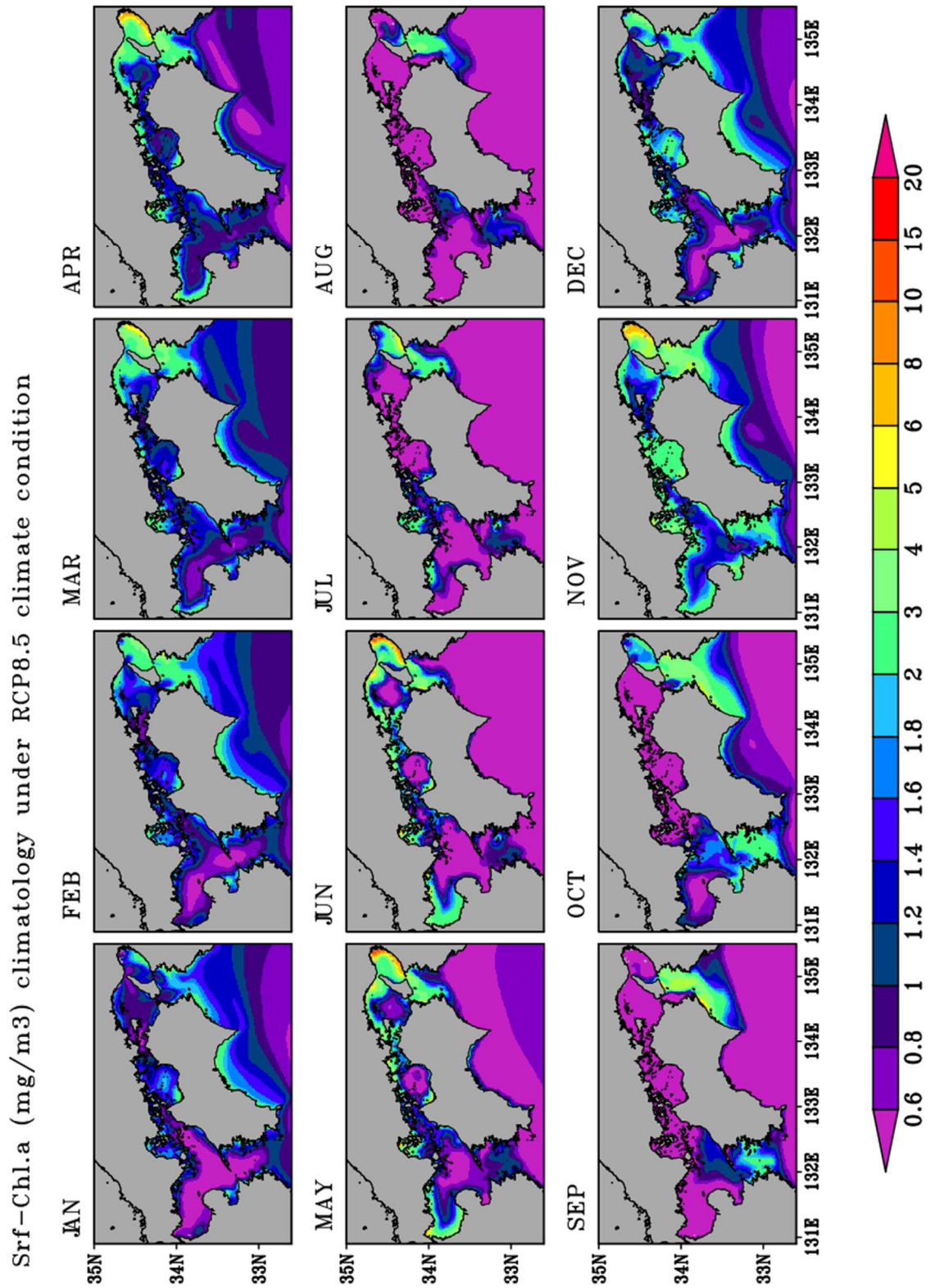


図 B-29 表層 Chl. a の月別気候値(RCP8.5)

3.6.3 表層 DIN(RCP8.5)

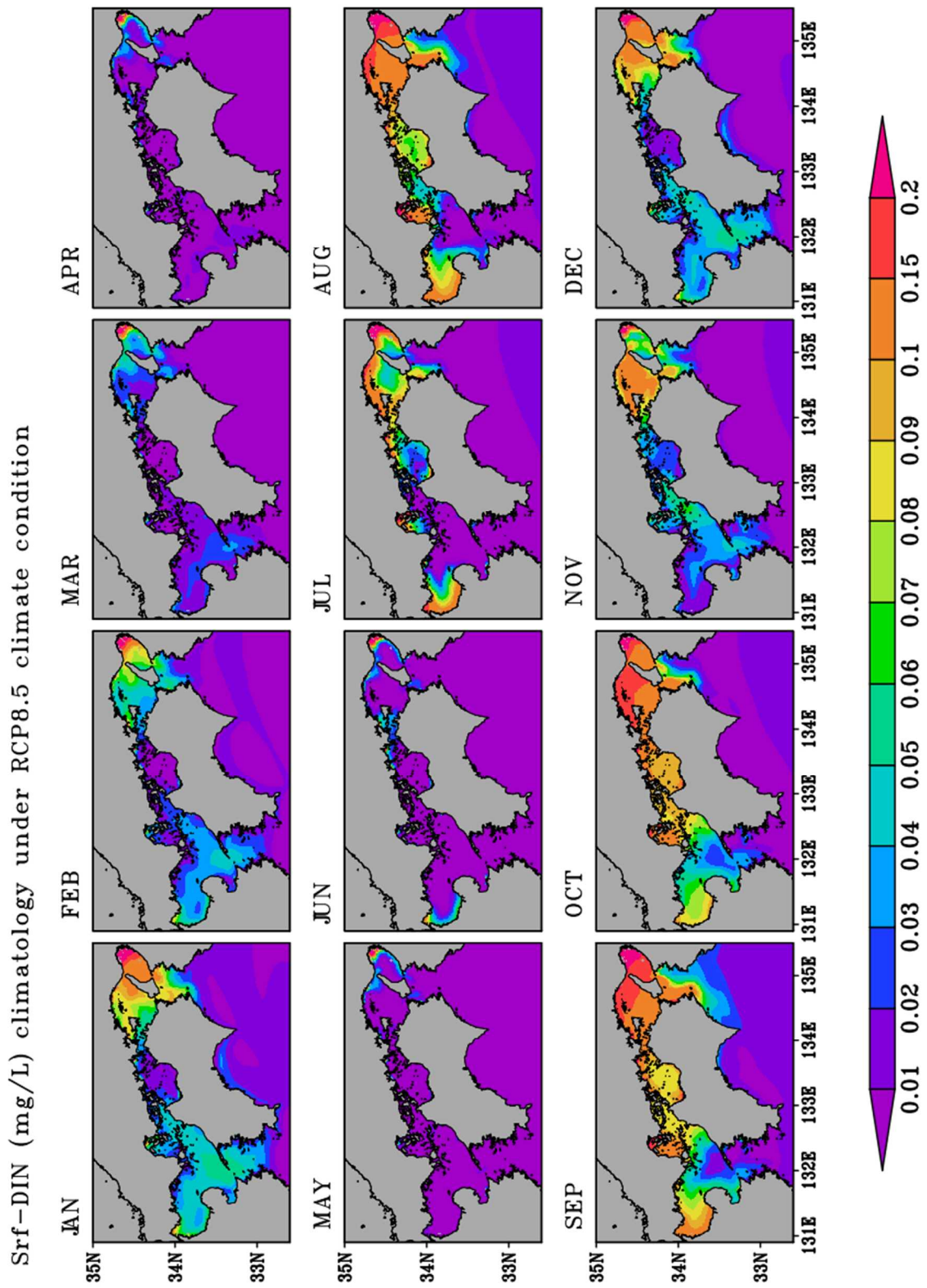


図 B-30 表層 DIN の月別気候値(RCP8.5)

3.6.4 底層 DO(RCP8.5)

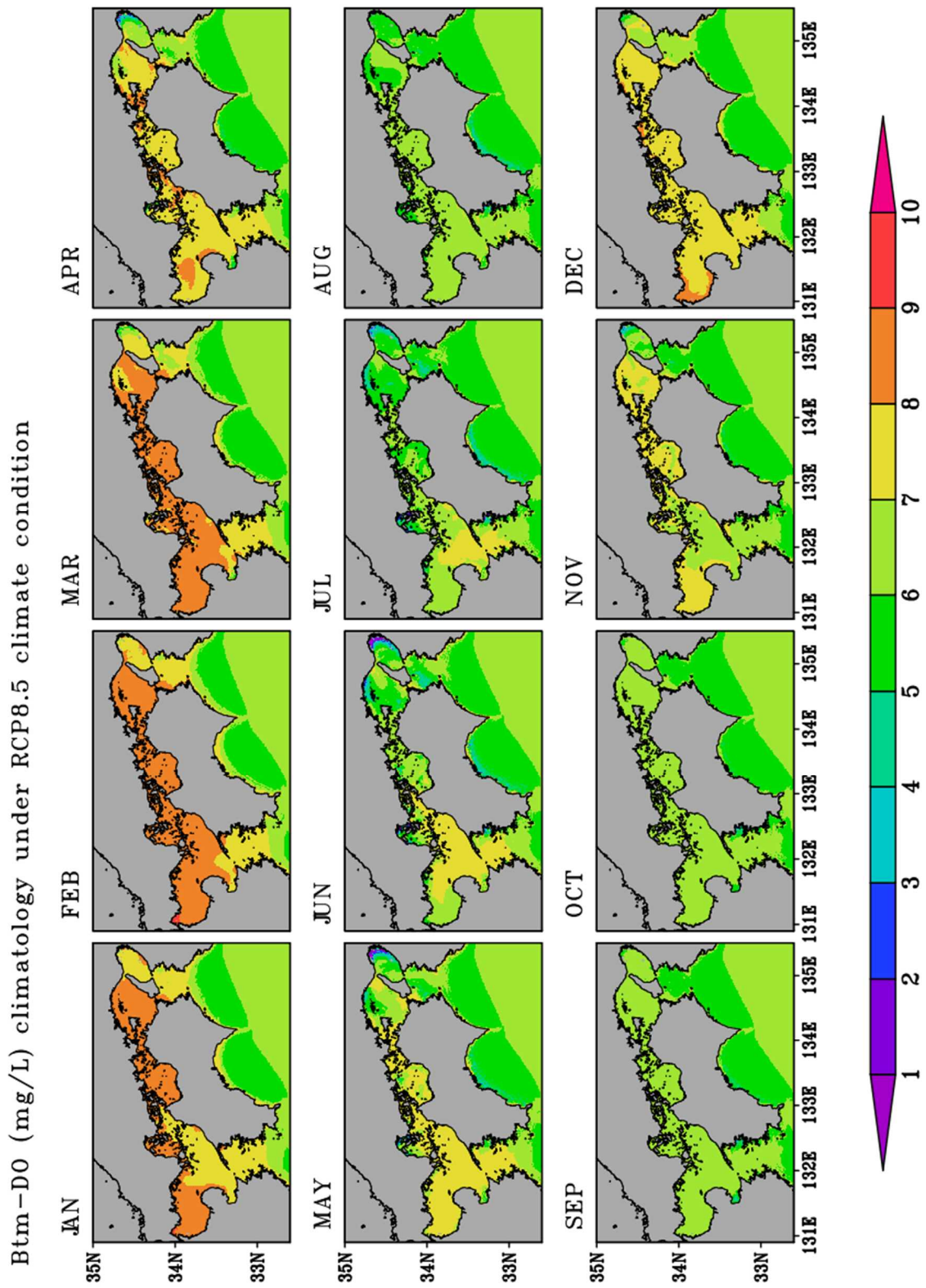


図 B-31 底層 DO の月別気候値(RCP8.5)