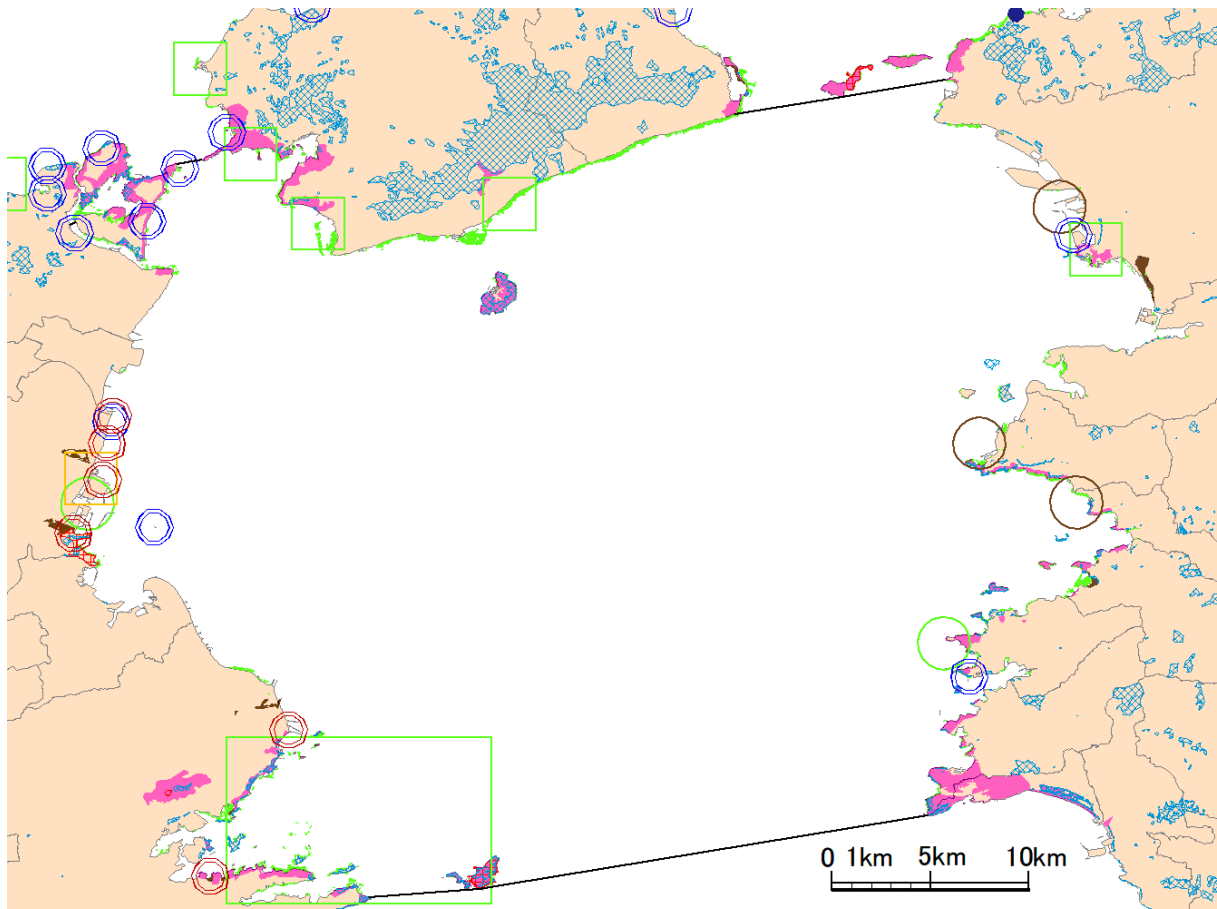


自然海浜保全地区及び藻場・干潟等の分布状況

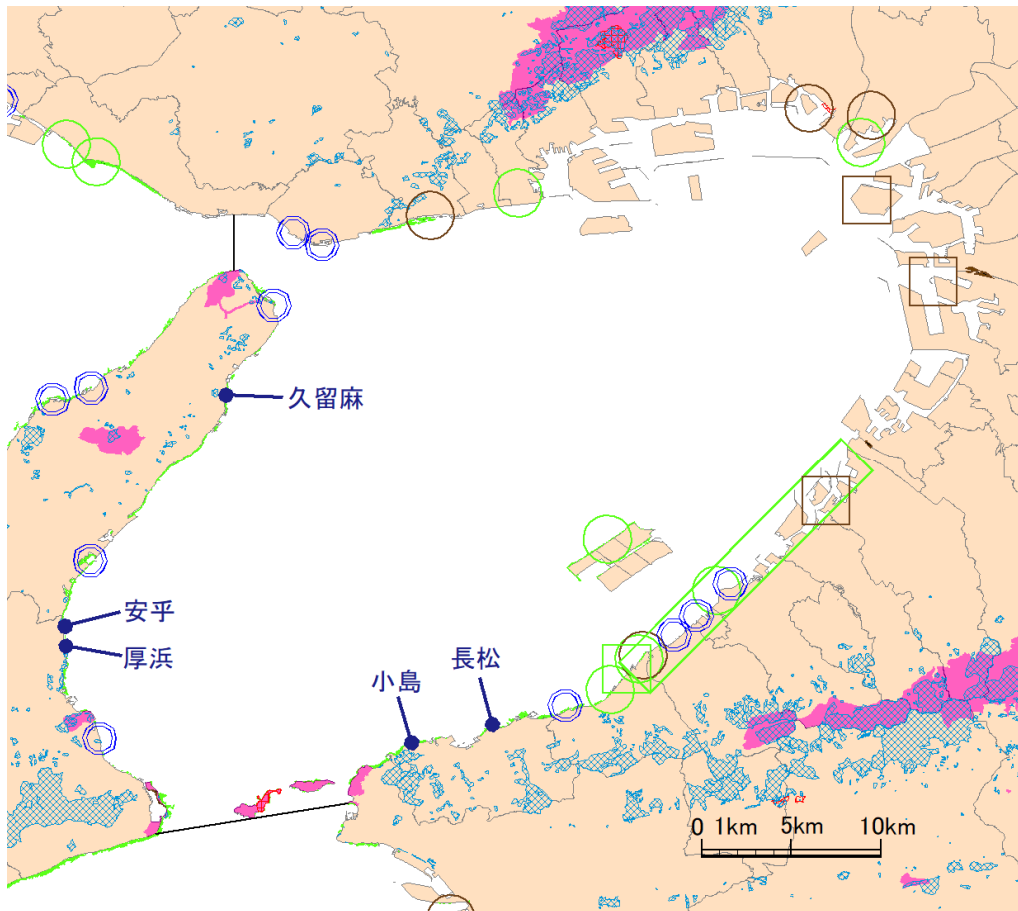
紀伊水道



凡例	
	自然公園(国立公園、国定公園、都道府県立自然公園) ※ただし、普通地域は除く
	鳥獣保護区(特別保護地区)
	森林地域(保安林)
	自然環境保全地域 ※ただし、瀬戸内海に面した広島県の当木島・釜戸岬及び柏島のみを示している。
	藻場
	干潟
	自然海浜保全地区
	藻場保全取り組み箇所
	干潟保全取り組み箇所
	環境修復事業(藻場)
	環境修復事業(干潟)
	環境修復事業(養浜)
	環境修復事業(覆砂)
	環境修復事業(その他)
	藻場消滅箇所
	干潟消滅箇所

図 1(1) 藻場・干潟、保護区及び藻場・干潟の造成箇所の分布(紀伊水道)

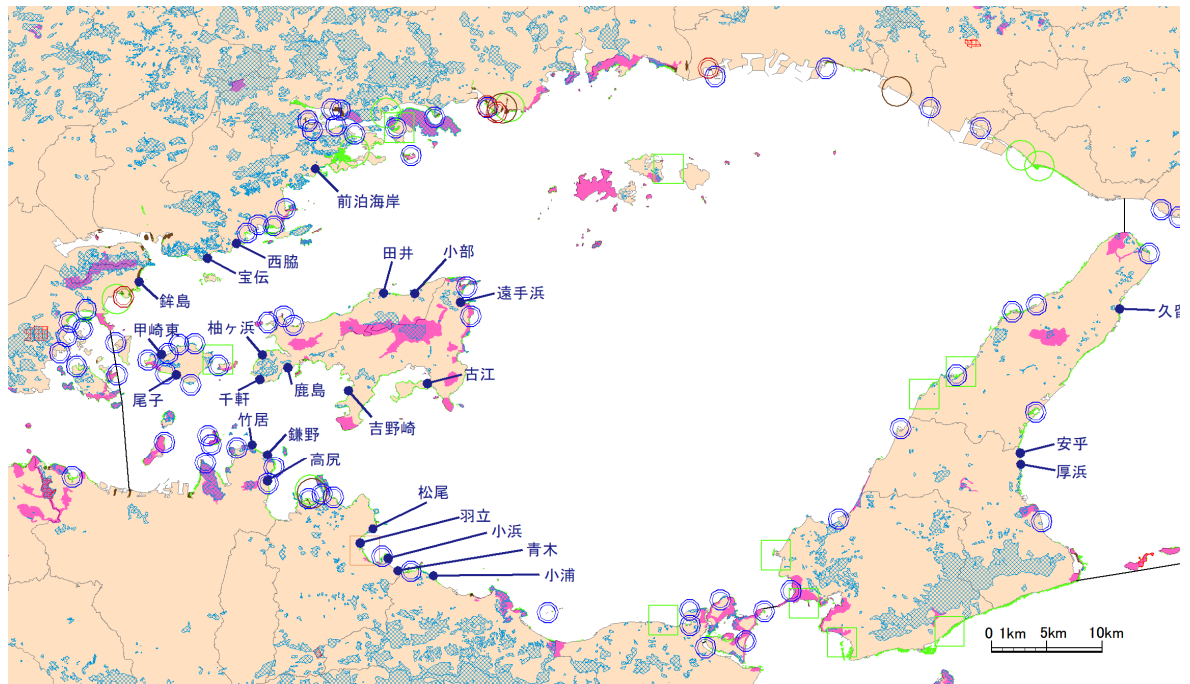
大阪湾



凡例			
	自然公園(国立公園、国定公園、都道府県立自然公園) ※ただし、普通地域は除く		
	鳥獣保護区(特別保護地区)		
	森林地域(保安林)		
	自然環境保全地域 ※ただし、瀬戸内海に面した広島県の当木島・釜戸岬及び柏島のみを示している。		
	藻場		
	干潟		
	自然海浜保全地区		藻場保全取り組み箇所
	干潟保全取り組み箇所		環境修復事業(藻場)
	環境修復事業(干潟)		環境修復事業(覆砂)
	環境修復事業(養浜)		環境修復事業(その他)
	藻場消滅箇所		干潟消滅箇所

図 1(2) 藻場・干潟、保護区及び藻場・干潟の造成箇所の分布(大阪湾)

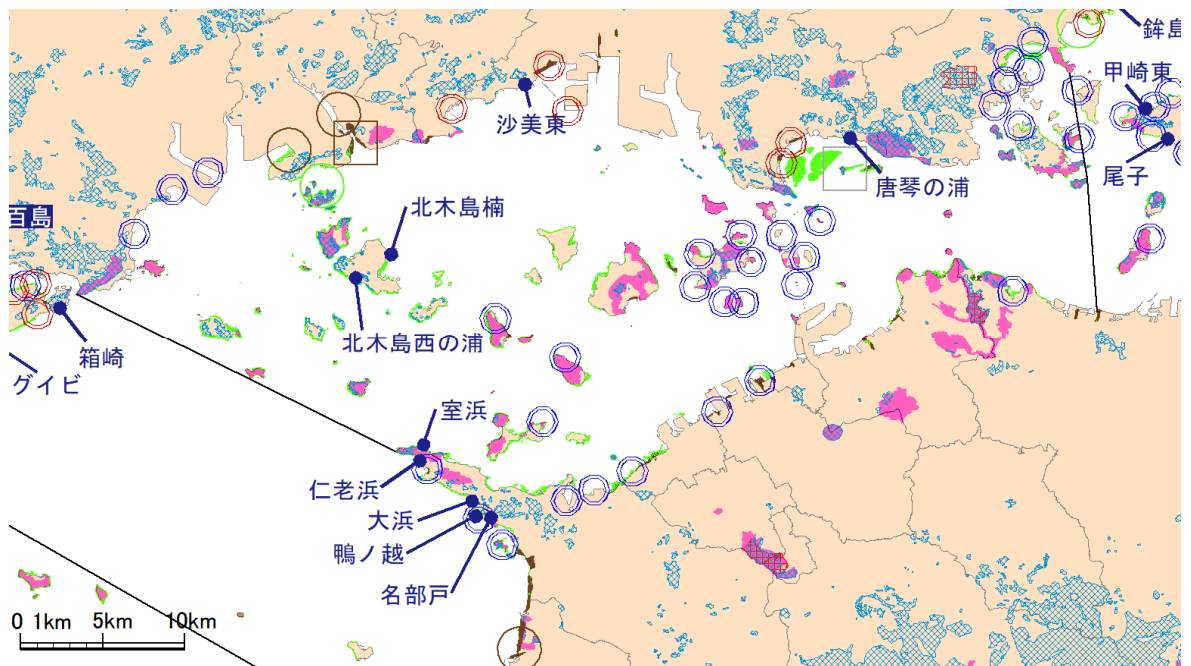
播磨灘



凡例			
	自然公園(国立公園、国定公園、都道府県立自然公園) ※ただし、普通地域は除く		
	鳥獣保護区(特別保護地区)		
	森林地域(保安林)		
	自然環境保全地域 ※ただし、瀬戸内海に面した広島県の当木島・釜戸岬及び柏島のみを示している。		
	藻場		
	干潟		
	自然海浜保全地区		藻場保全取り組み箇所
	干潟保全取り組み箇所		環境修復事業(藻場)
	環境修復事業(干潟)		環境修復事業(覆砂)
	環境修復事業(養浜)		環境修復事業(その他)
	藻場消滅箇所		干潟消滅箇所

図 1(3) 藻場・干潟、保護区及び藻場・干潟の造成箇所の分布(播磨灘)

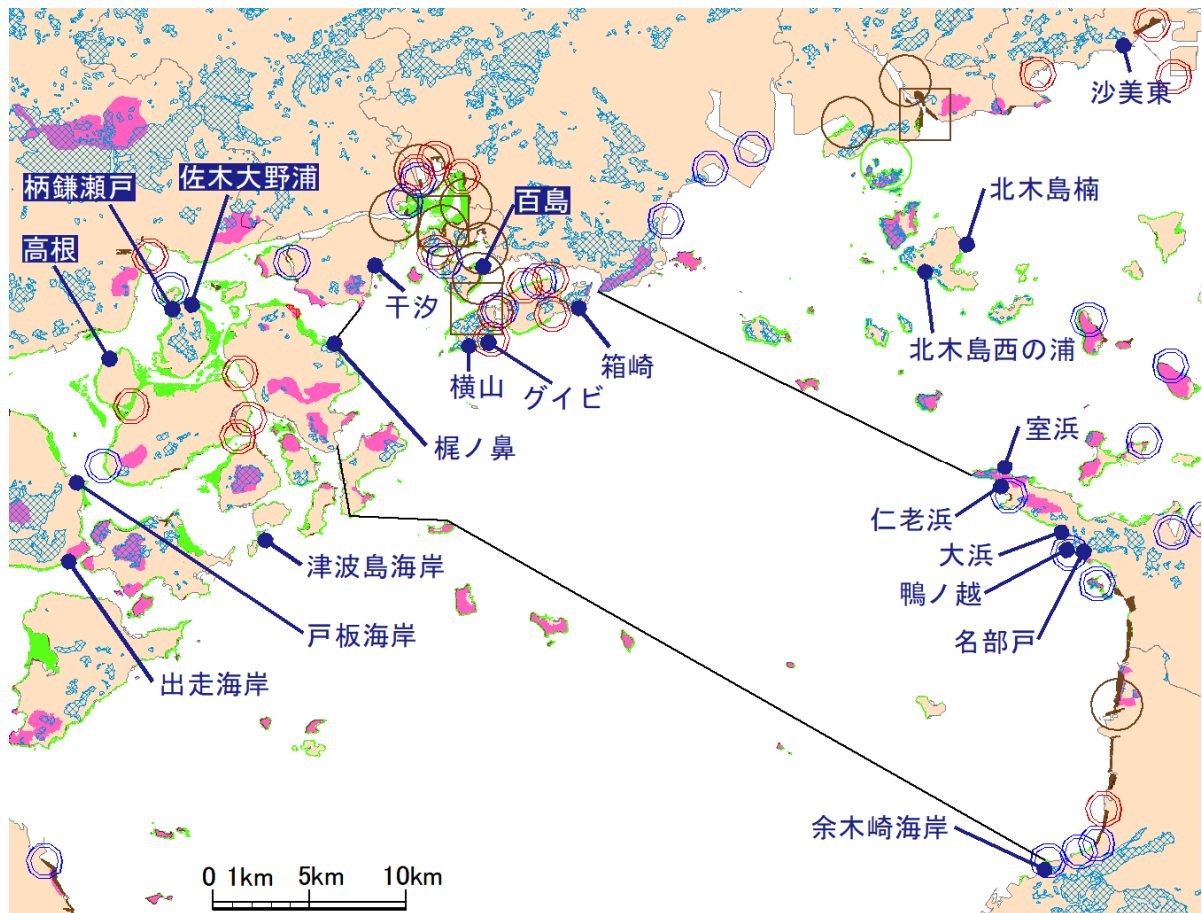
備讃瀬戸



凡例	
	自然公園(国立公園、国定公園、都道府県立自然公園) ※ただし、普通地域は除く
	鳥獣保護区(特別保護地区)
	森林地域(保安林)
	自然環境保全地域 ※ただし、瀬戸内海に面した広島県の当木島・釜戸岬及び柏島のみを示している。
	藻場
	干潟
	自然海浜保全地区
	藻場保全取り組み箇所
	干潟保全取り組み箇所
	環境修復事業(藻場)
	環境修復事業(干潟)
	環境修復事業(覆砂)
	環境修復事業(養浜)
	環境修復事業(その他)
	藻場消滅箇所
	干潟消滅箇所

図 1(4) 藻場・干潟、保護区及び藻場・干潟の造成箇所の分布(備讃瀬戸)

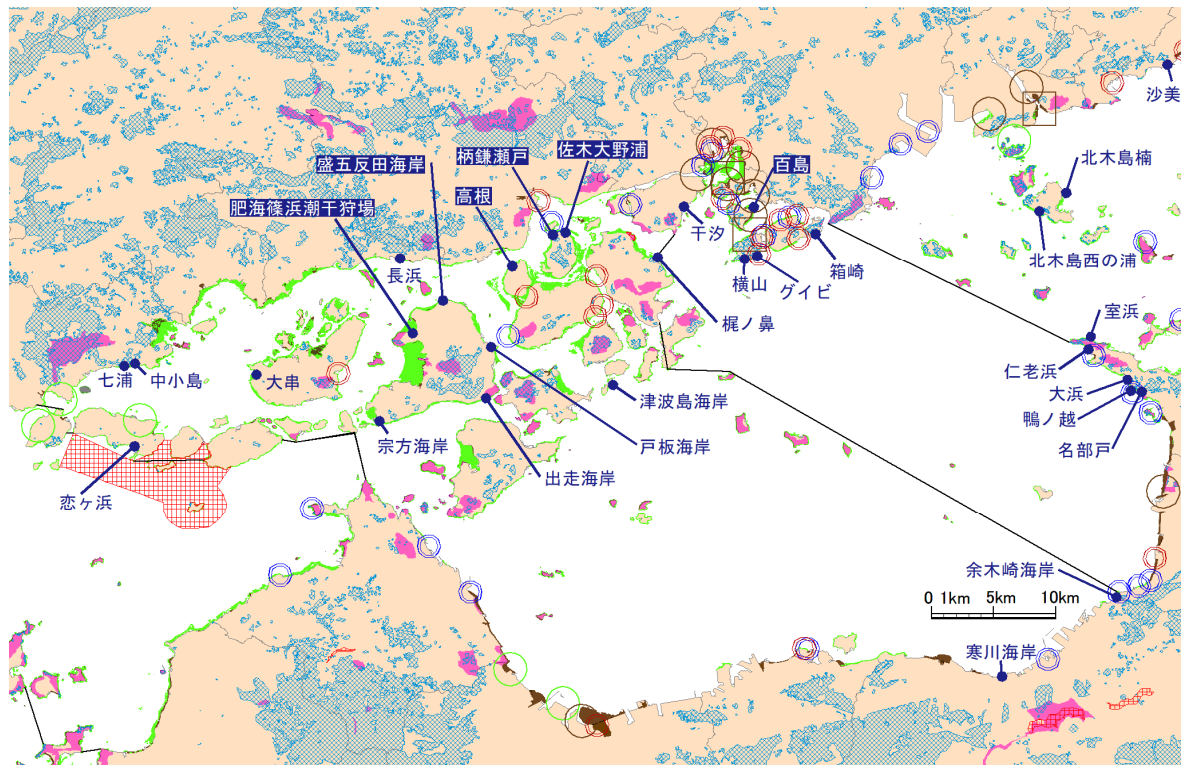
備後灘



凡例			
	自然公園(国立公園、国定公園、都道府県立自然公園) ※ただし、普通地域は除く		
	鳥獣保護区(特別保護地区)		
	森林地域(保安林)		
	自然環境保全地域 ※ただし、瀬戸内海に面した広島県の当木島・釜戸岬及び柏島のみを示している。		
	藻場		
	干潟		
	地区名 又は	自然海浜保全地区	
	藻場保全取り組み箇所		藻場修復事業(藻場)
	干潟保全取り組み箇所		環境修復事業(覆砂)
	環境修復事業(干潟)		環境修復事業(その他)
	環境修復事業(養浜)		干潟消滅箇所
	藻場消滅箇所		

図 1(5) 藻場・干潟、保護区及び藻場・干潟の造成箇所の分布(備後灘)

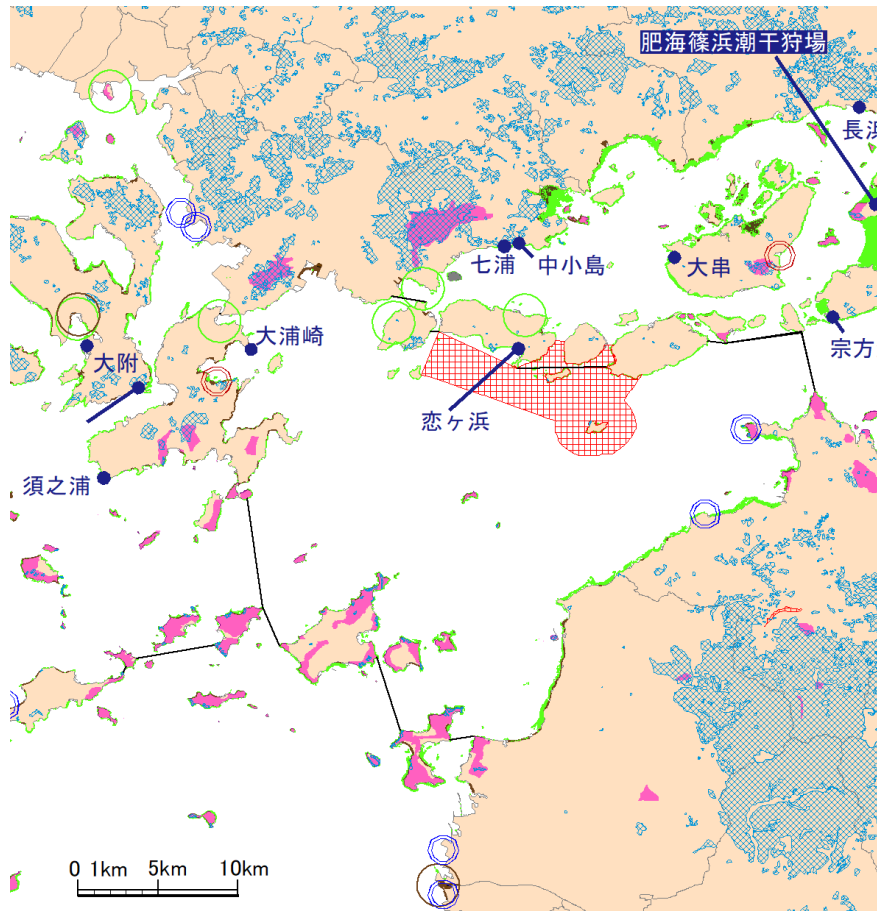
燧灘



凡例				
	自然公園(国立公園、国定公園、都道府県立自然公園) ※ただし、普通地域は除く			
	鳥獣保護区(特別保護地区)			
	森林地域(保安林)			
	自然環境保全地域 ※ただし、瀬戸内海に面した広島県の当木島・釜戸岬及び柏島のみを示している。			
	藻場			
	干潟			
	地区名 又は	自然海浜保全地区		藻場保全取り組み箇所
				環境修復事業(藻場)
				環境修復事業(覆砂)
				環境修復事業(その他)
				干潟消滅箇所

図 1(6) 藻場・干潟、保護区及び藻場・干潟の造成箇所の分布(燧灘)

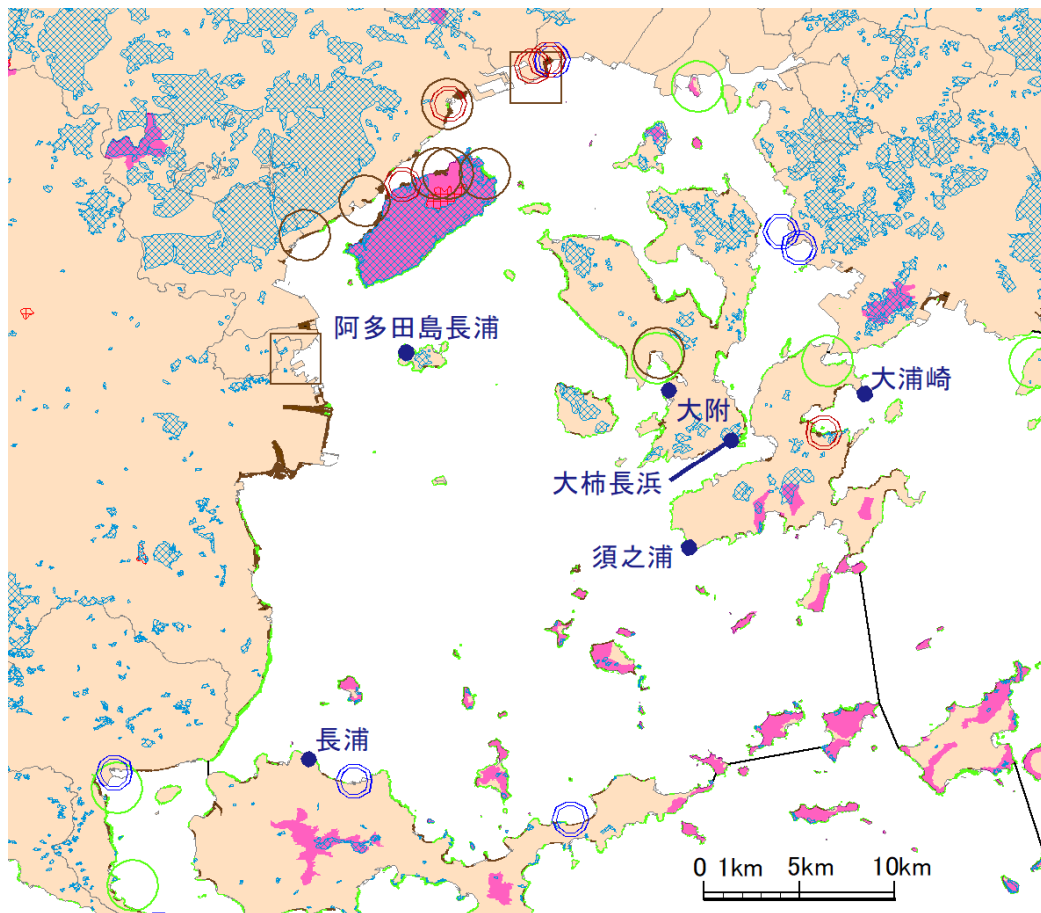
安芸灘



凡例	
	自然公園(国立公園、国定公園、都道府県立自然公園) ※ただし、普通地域は除く
	鳥獣保護区(特別保護地区)
	森林地域(保安林)
	自然環境保全地域 ※ただし、瀬戸内海に面した広島県の当木島・釜戸岬及び柏島のみを示している。
	藻場
	干潟
地区名 又は 地区名	自然海浜保全地区
	藻場保全取り組み箇所
	干潟保全取り組み箇所
	環境修復事業(藻場)
	環境修復事業(干潟)
	環境修復事業(養浜)
	環境修復事業(覆砂)
	環境修復事業(その他)
	藻場消滅箇所
	干潟消滅箇所

図 1(7) 藻場・干潟、保護区及び藻場・干潟の造成箇所の分布(安芸灘)

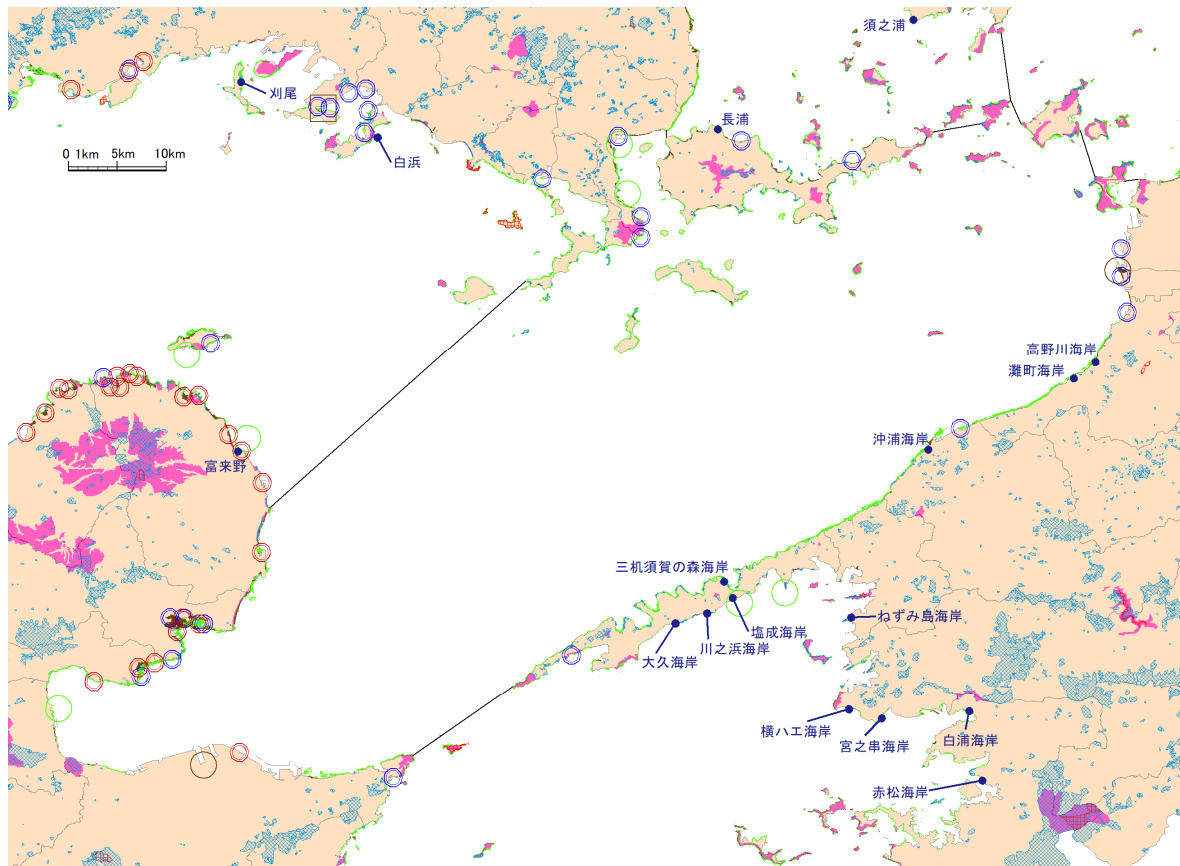
広島湾



凡例				
	自然公園(国立公園、国定公園、都道府県立自然公園) ※ただし、普通地域は除く			
	鳥獣保護区(特別保護地区)			
	森林地域(保安林)			
	自然環境保全地域 ※ただし、瀬戸内海に面した広島県の当木島・釜戸岬及び柏島のみを示している。			
	藻場			
	干潟			
		自然海浜保全地区		藻場保全取り組み箇所
	干潟保全取り組み箇所			環境修復事業(藻場)
	環境修復事業(干潟)			環境修復事業(覆砂)
	環境修復事業(養浜)			環境修復事業(その他)
	藻場消滅箇所			干潟消滅箇所

図 1(8) 藻場・干潟、保護区及び藻場・干潟の造成箇所の分布(広島湾)

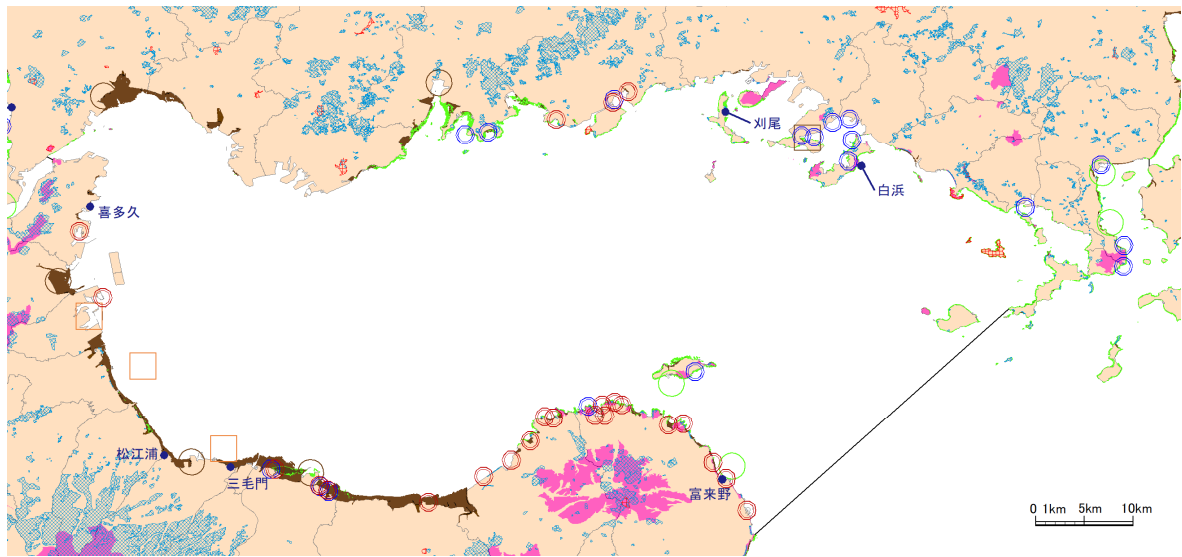
伊予灘



凡例			
	自然公園(国立公園、国定公園、都道府県立自然公園) ※ただし、普通地域は除く		
	鳥獣保護区(特別保護地区)		
	森林地域(保安林)		
	自然環境保全地域 ※ただし、瀬戸内海に面した広島県の当木島・釜戸岬及び柏島のみを示している。		
	藻場		
	干潟		
	自然海浜保全地区		藻場保全取り組み箇所
	干潟保全取り組み箇所		環境修復事業(藻場)
	環境修復事業(干潟)		環境修復事業(覆砂)
	環境修復事業(養浜)		環境修復事業(その他)
	藻場消滅箇所		干潟消滅箇所

図 1(9) 藻場・干潟、保護区及び藻場・干潟の造成箇所の分布(伊予灘)

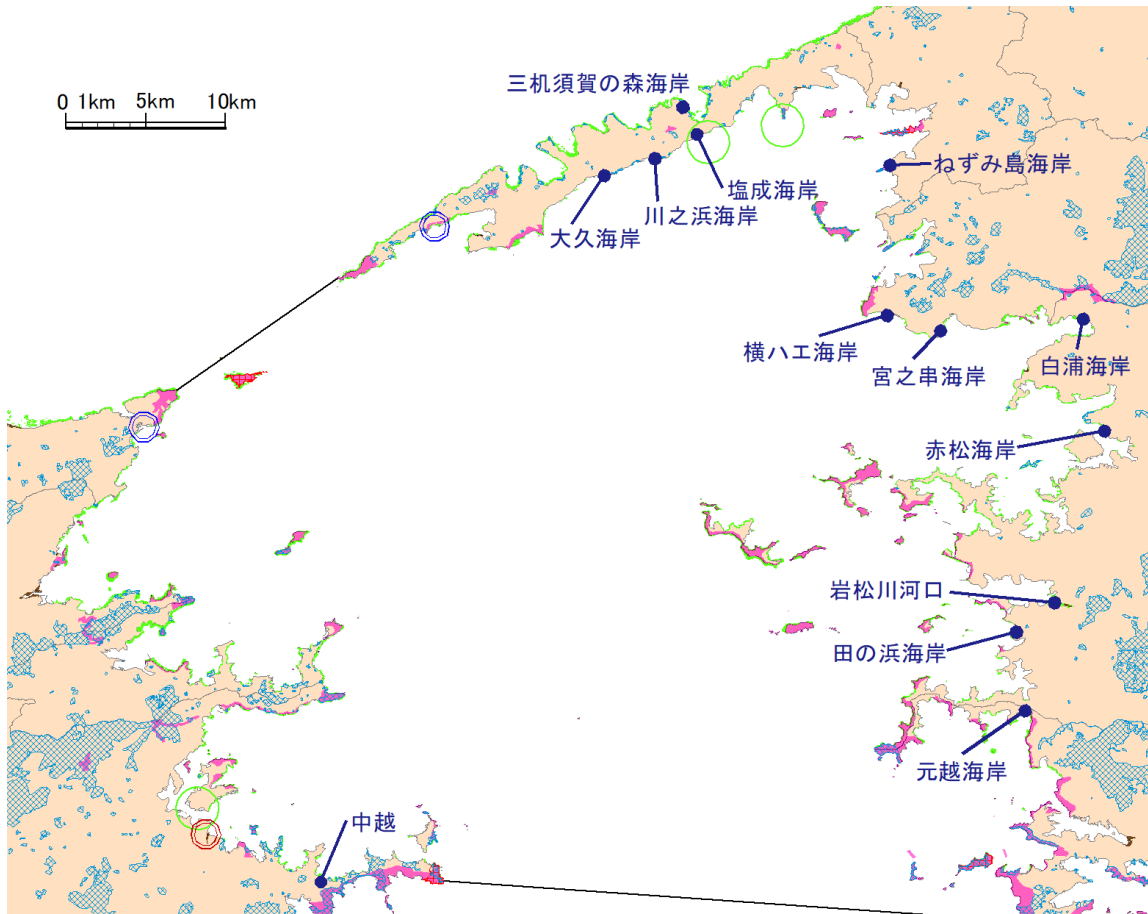
周防灘



凡例	
	自然公園(国立公園、国定公園、都道府県立自然公園) ※ただし、普通地域は除く
	鳥獣保護区(特別保護地区)
	森林地域(保安林)
	自然環境保全地域 ※ただし、瀬戸内海に面した広島県の当木島・釜戸岬及び柏島のみを示している。
	藻場
	干潟
	自然海浜保全地区
	藻場保全取り組み箇所
	干潟保全取り組み箇所
	環境修復事業(藻場)
	環境修復事業(干潟)
	環境修復事業(覆砂)
	環境修復事業(養浜)
	環境修復事業(その他)
	藻場消滅箇所
	干潟消滅箇所

図 1(10) 藻場・干潟、保護区及び藻場・干潟の造成箇所の分布(周防灘)

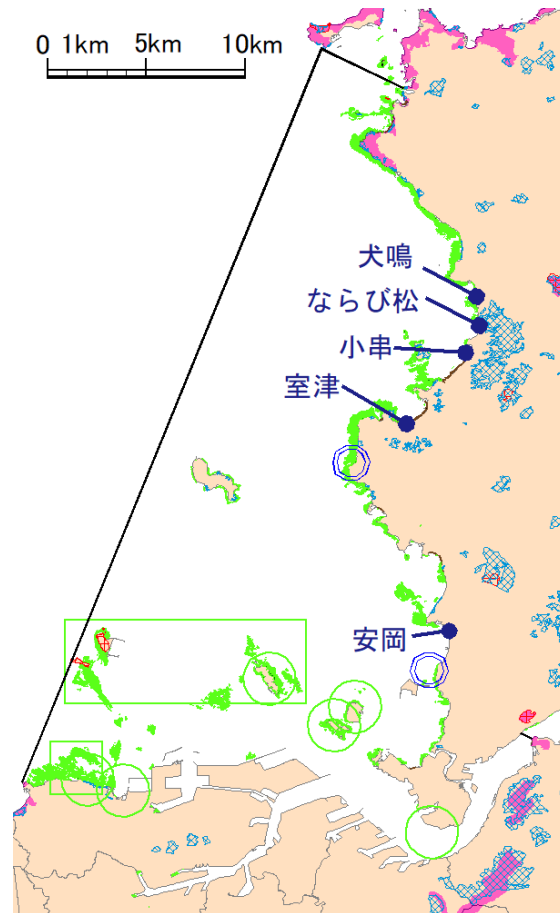
豊後水道



凡例			
	自然公園(国立公園、国定公園、都道府県立自然公園) ※ただし、普通地域は除く		
	鳥獣保護区(特別保護地区)		
	森林地域(保安林)		
	自然環境保全地域 ※ただし、瀬戸内海に面した広島県の当木島・釜戸岬及び柏島のみを示している。		
	藻場		
	干潟		
	自然海浜保全地区		藻場保全取り組み箇所
	干潟保全取り組み箇所		環境修復事業(藻場)
	環境修復事業(干潟)		環境修復事業(覆砂)
	環境修復事業(養浜)		環境修復事業(その他)
	藻場消滅箇所		干潟消滅箇所

図 1(11) 藻場・干潟、保護区及び藻場・干潟の造成箇所の分布(豊後水道)

響灘



凡例			
	自然公園(国立公園、国定公園、都道府県立自然公園) ※ただし、普通地域は除く		
	鳥獣保護区(特別保護地区)		
	森林地域(保安林)		
	自然環境保全地域 ※ただし、瀬戸内海に面した広島県の当木島・釜戸岬及び柏島のみを示している。		
	藻場		
	干潟		
	自然海浜保全地区		藻場保全取り組み箇所
	干潟保全取り組み箇所		環境修復事業(藻場)
	環境修復事業(干潟)		環境修復事業(覆砂)
	環境修復事業(養浜)		環境修復事業(その他)
	藻場消滅箇所		干潟消滅箇所

図 1(12) 藻場・干潟、保護区及び藻場・干潟の造成箇所の分布(響灘)