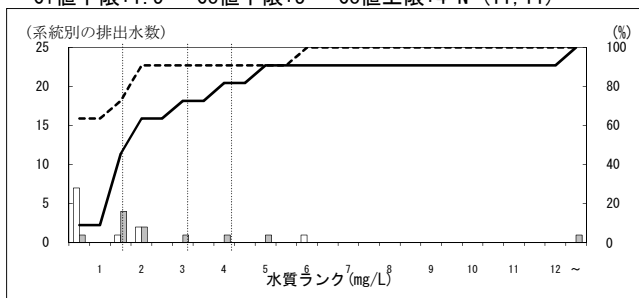


特定排出水の業種等区別の濃度分布 (H16, H21・年間最大値・瀬戸内海) - りん -
 ※データはH22. 9. 15現在の暫定値

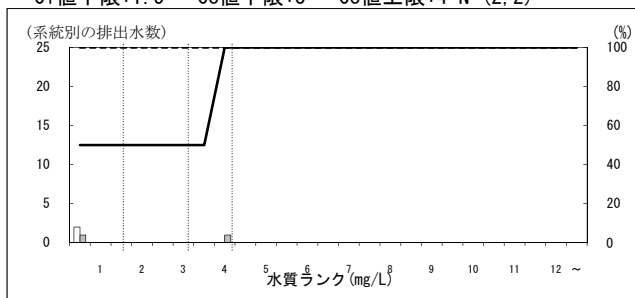
45000 蒸留酒・混成酒製造業

Ci値下限:1.5 Co値下限:3 Co値上限:4 N=(11, 11)



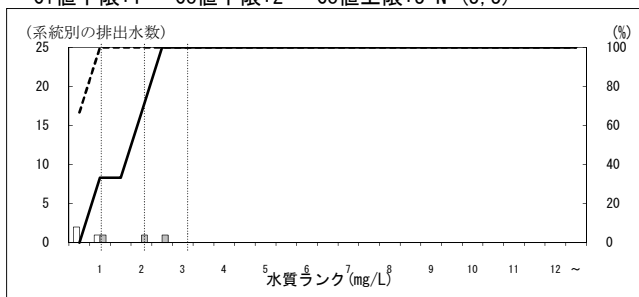
46000 インスタントコーヒー製造業

Ci値下限:1.5 Co値下限:3 Co値上限:4 N=(2, 2)



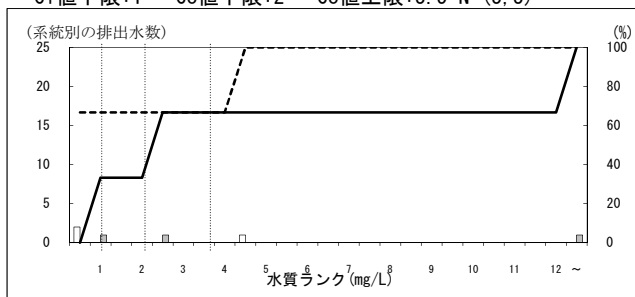
47000 配合飼料製造業

Ci値下限:1 Co値下限:2 Co値上限:3 N=(3, 3)



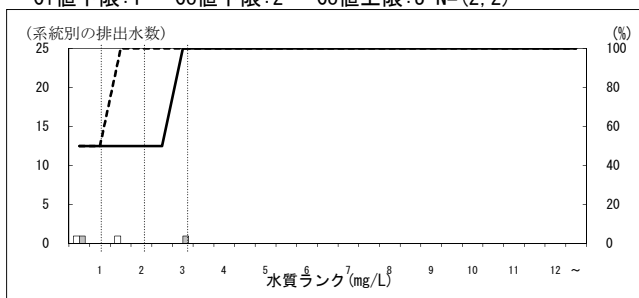
48000 単体飼料製造業

Ci値下限:1 Co値下限:2 Co値上限:3.5 N=(3, 3)



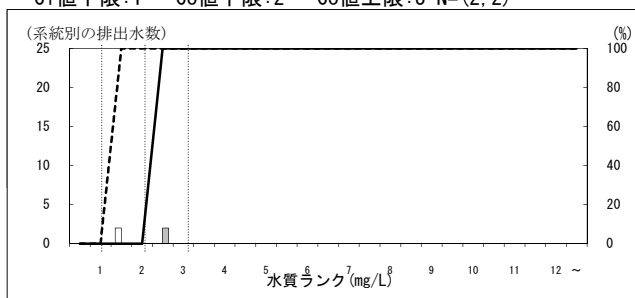
49000 有機質肥料製造業

Ci値下限:1 Co値下限:2 Co値上限:3 N=(2, 2)



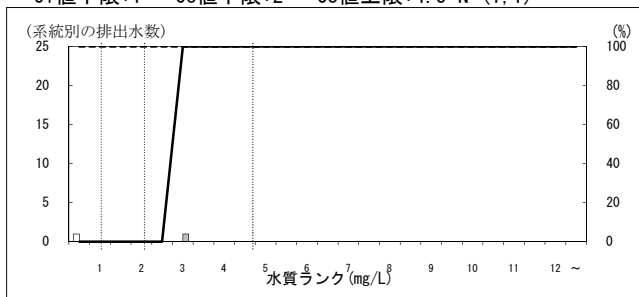
50000 たばこ製造業

Ci値下限:1 Co値下限:2 Co値上限:3 N=(2, 2)



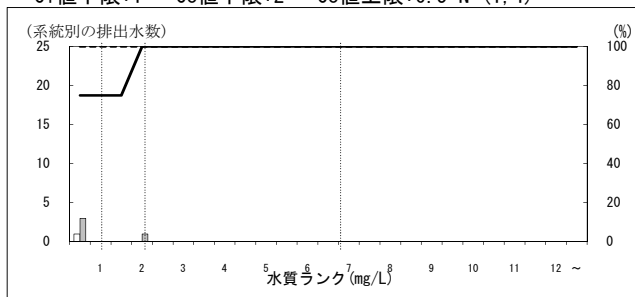
57000 繊維工業で麻製織工程に係るもの

Ci値下限:1 Co値下限:2 Co値上限:4.5 N=(1, 1)



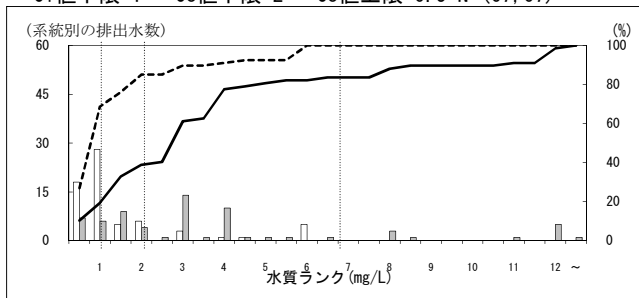
58000 繊維工業で毛織物機械染色整理工程に係るもの

Ci値下限:1 Co値下限:2 Co値上限:6.5 N=(1, 4)



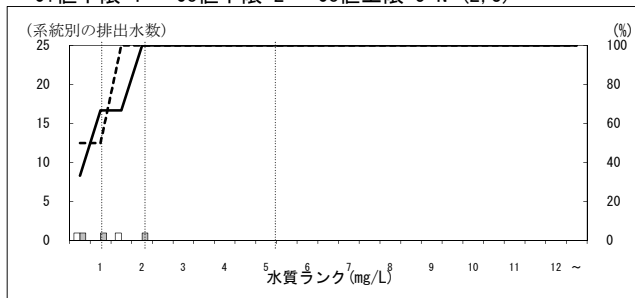
59000 繊維工業で織物機械染色整理工程に係るもの

Ci値下限:1 Co値下限:2 Co値上限:6.5 N=(67, 67)



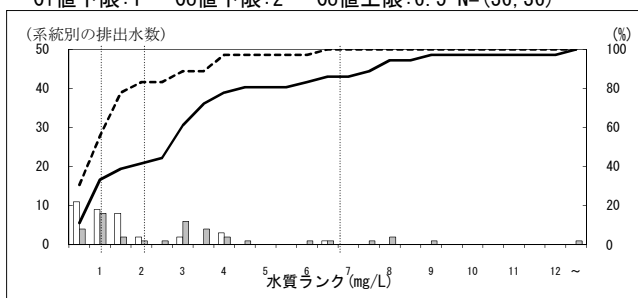
60000 繊維工業で織物手加工染色整理工程に係るもの

Ci値下限:1 Co値下限:2 Co値上限:5 N=(2, 3)

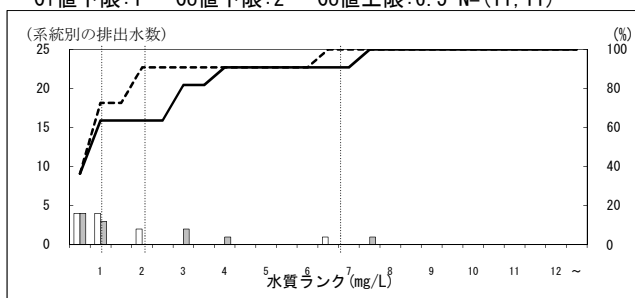


特定排出水の業種等区別の濃度分布 (H16, H21・年間最大値・瀬戸内海) ーりんー
 ※データはH22. 9. 15現在の暫定値

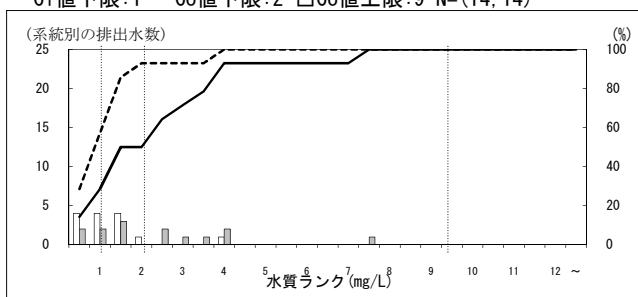
61000 繊維工業で綿状繊維・糸染色整理工程に係るもの
 Ci値下限:1 Co値下限:2 Co値上限:6.5 N=(36, 36)



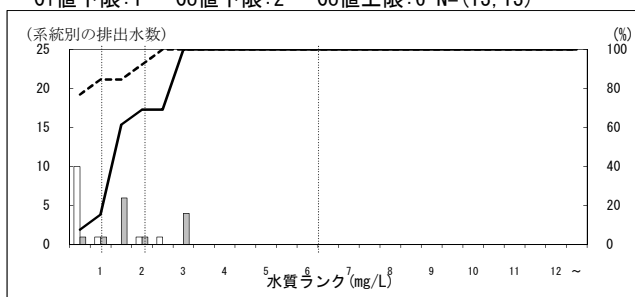
62000 繊維工業でニット・レース染色整理工程に係るもの
 Ci値下限:1 Co値下限:2 Co値上限:6.5 N=(11, 11)



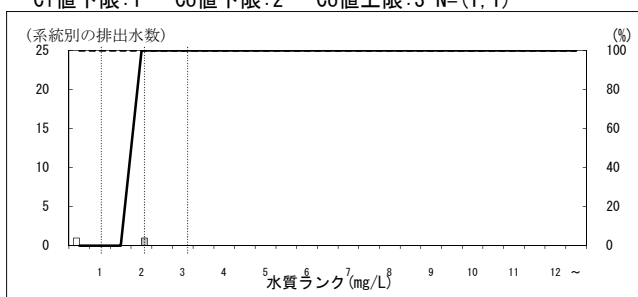
63000 繊維工業で繊維雑品染色整理工程に係るもの
 Ci値下限:1 Co値下限:2 Co値上限:9 N=(14, 14)



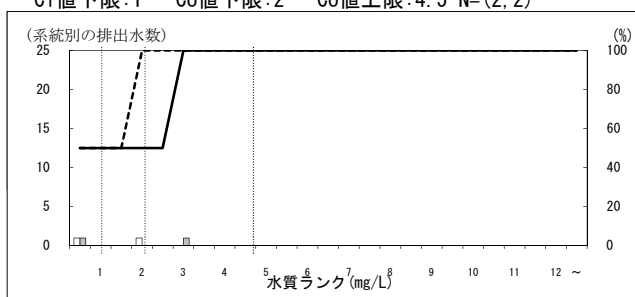
64000 繊維工業で不織布製造工程に係るもの
 Ci値下限:1 Co値下限:2 Co値上限:6 N=(13, 13)



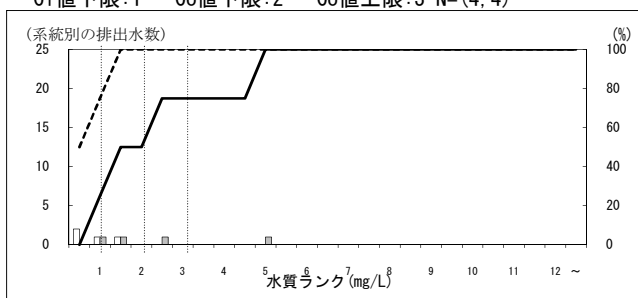
65000 繊維工業でフェルト製造工程に係るもの
 Ci値下限:1 Co値下限:2 Co値上限:3 N=(1, 1)



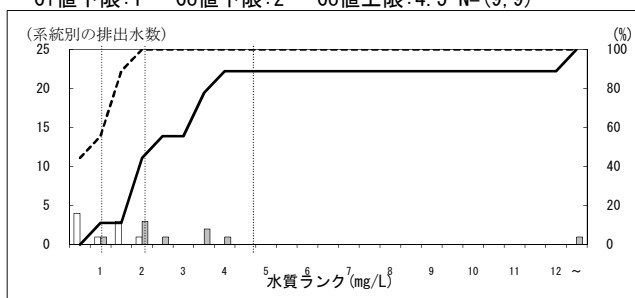
66000 繊維工業で上塗り・防水織物製造工程に係るもの
 Ci値下限:1 Co値下限:2 Co値上限:4.5 N=(2, 2)



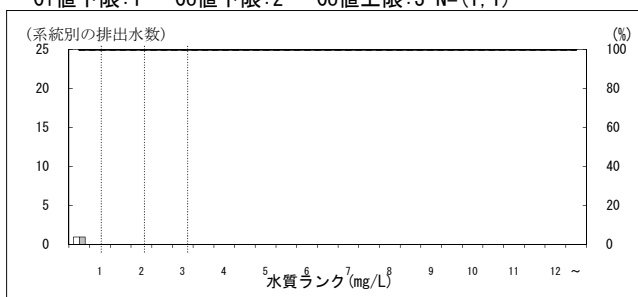
67000 繊維工業で繊維製衛生材料製造工程に係るもの
 Ci値下限:1 Co値下限:2 Co値上限:3 N=(4, 4)



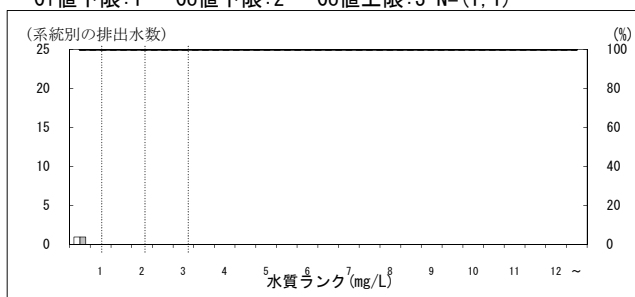
68000 その他の繊維工業
 Ci値下限:1 Co値下限:2 Co値上限:4.5 N=(9, 9)



71000 合板製造業又はパーティクルボード製造業
 Ci値下限:1 Co値下限:2 Co値上限:3 N=(1, 1)



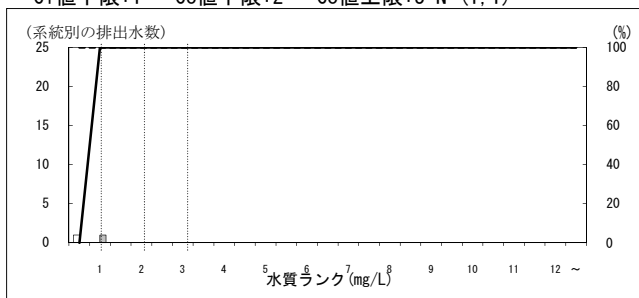
76000 パルプ・洋紙・板紙製造業(溶解パルプ製造工程)
 Ci値下限:1 Co値下限:2 Co値上限:3 N=(1, 1)



特定排出水の業種等区別の濃度分布 (H16, H21・年間最大値・瀬戸内海) ーりんー
 ※データはH22. 9. 15現在の暫定値

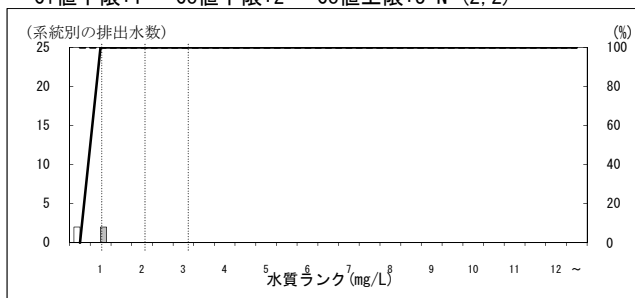
79000 パルプ・洋紙・板紙製造業(未さらしケミグラントパルプ等)

Ci値下限:1 Co値下限:2 Co値上限:3 N=(1, 1)



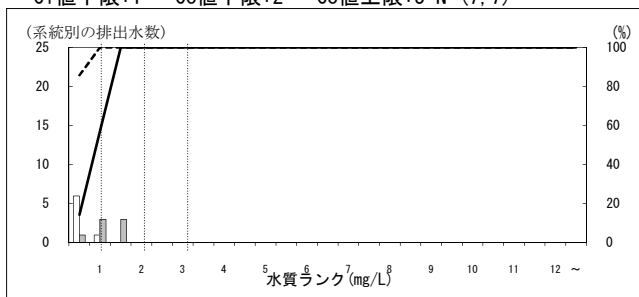
81000 パルプ・洋紙・板紙製造業(未さらしクラフトパルプ)

Ci値下限:1 Co値下限:2 Co値上限:3 N=(2, 2)



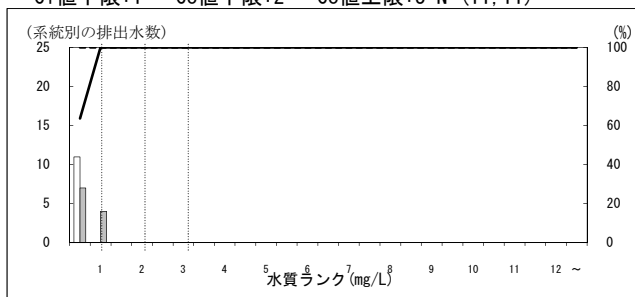
82000 パルプ・洋紙・板紙製造業(さらしクラフトパルプ)

Ci値下限:1 Co値下限:2 Co値上限:3 N=(7, 7)



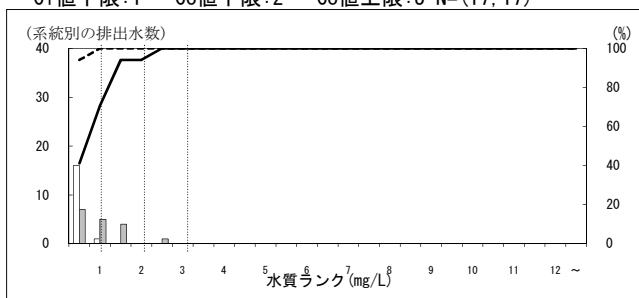
83000 パルプ・洋紙・板紙製造業(古紙原料パルプ製造)

Ci値下限:1 Co値下限:2 Co値上限:3 N=(11, 11)



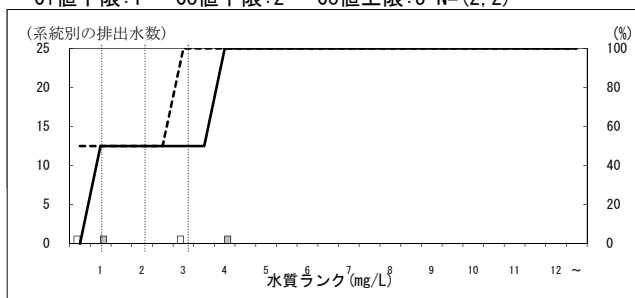
84000 パルプ・洋紙・板紙製造業(古紙原料脱インキ等)

Ci値下限:1 Co値下限:2 Co値上限:3 N=(17, 17)



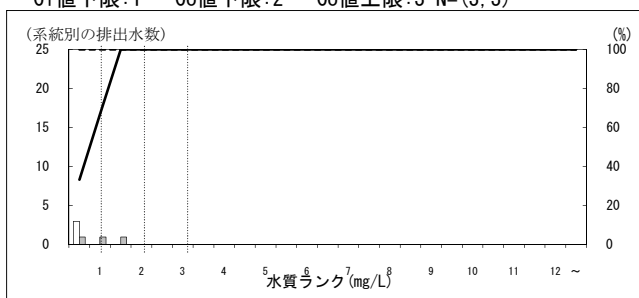
85000 パルプ・洋紙・板紙製造業(木材・古紙以外)

Ci値下限:1 Co値下限:2 Co値上限:3 N=(2, 2)



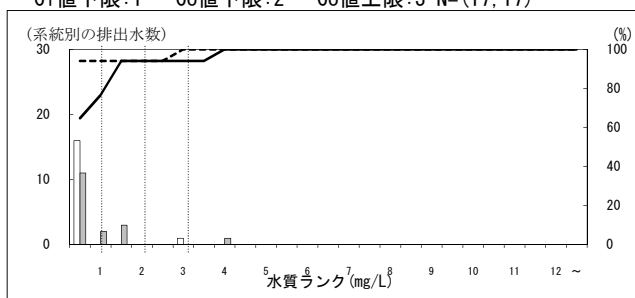
86000 パルプ・洋紙・板紙製造業(グラントパルプ等洋紙製造)

Ci値下限:1 Co値下限:2 Co値上限:3 N=(3, 3)



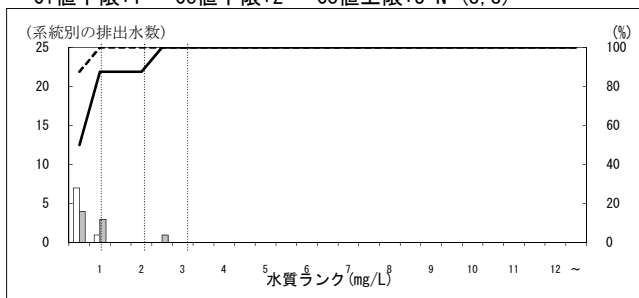
87000 パルプ・洋紙・板紙製造業(その他洋紙製造工程)

Ci値下限:1 Co値下限:2 Co値上限:3 N=(17, 17)



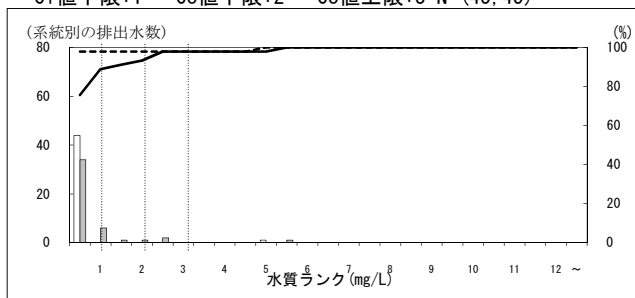
88000 パルプ・洋紙・板紙製造業(板紙製造工程)

Ci値下限:1 Co値下限:2 Co値上限:3 N=(8, 8)



89000 機械すき和紙製造業

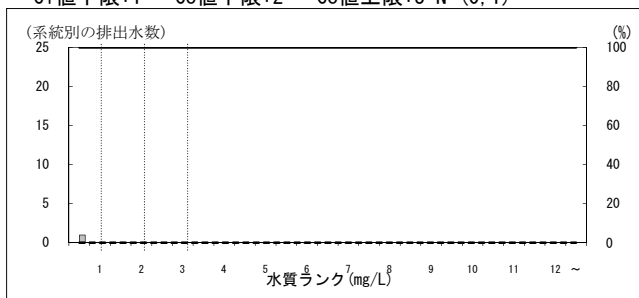
Ci値下限:1 Co値下限:2 Co値上限:3 N=(45, 45)



特定排出水の業種等区別の濃度分布 (H16, H21・年間最大値・瀬戸内海) -りん-
 ※データはH22.9.15現在の暫定値

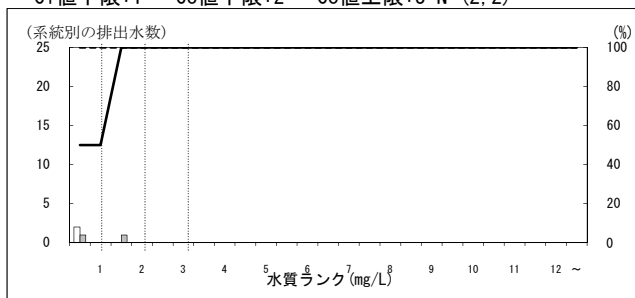
90000 手すき和紙製造業

Ci値下限:1 Co値下限:2 Co値上限:3 N=(0, 1)



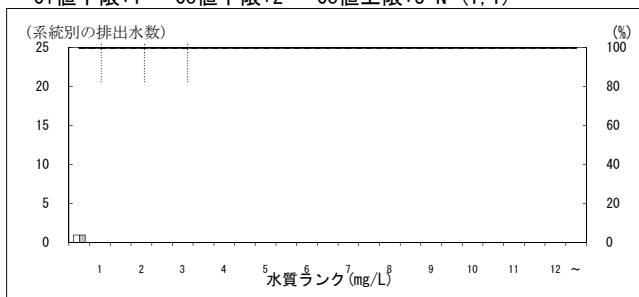
91000 塗工紙製造業

Ci値下限:1 Co値下限:2 Co値上限:3 N=(2, 2)



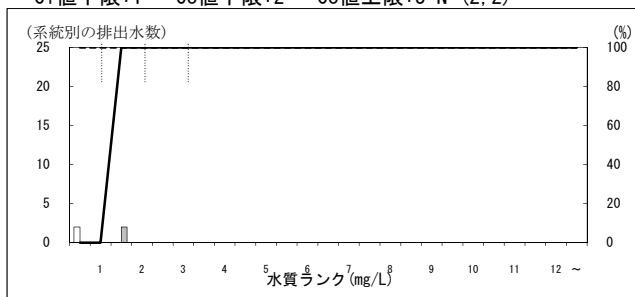
94000 セロファン製造業

Ci値下限:1 Co値下限:2 Co値上限:3 N=(1, 1)



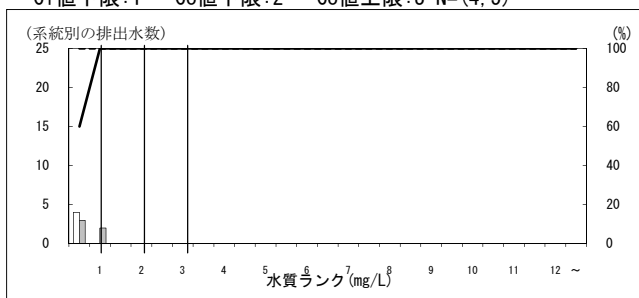
96000 その他の繊維板製造業

Ci値下限:1 Co値下限:2 Co値上限:3 N=(2, 2)



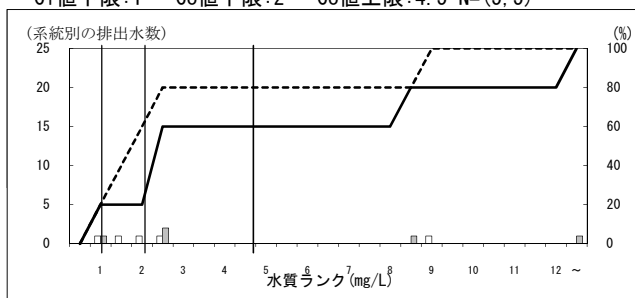
97000 その他のパルプ・紙・紙加工品製造業

Ci値下限:1 Co値下限:2 Co値上限:3 N=(4, 5)



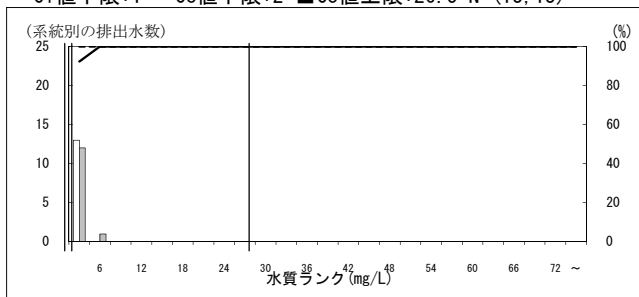
100000 印刷業(新聞その他の出版物を印刷するものを含む)

Ci値下限:1 Co値下限:2 Co値上限:4.5 N=(5, 5)



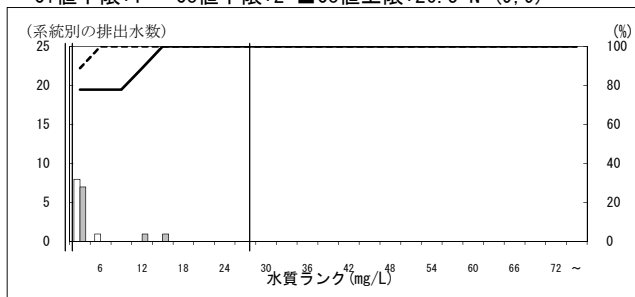
102000 窒素質・りん酸質肥料製造業

Ci値下限:1 Co値下限:2 Co値上限:26.5 N=(13, 13)



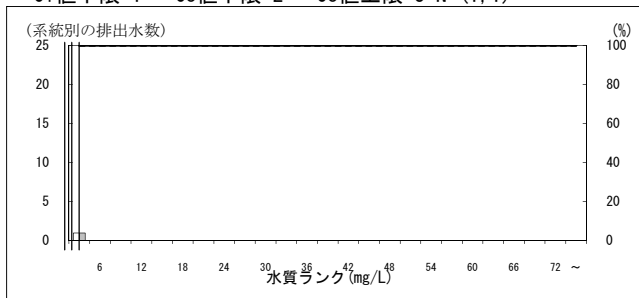
103000 複合肥料製造業

Ci値下限:1 Co値下限:2 Co値上限:26.5 N=(9, 9)



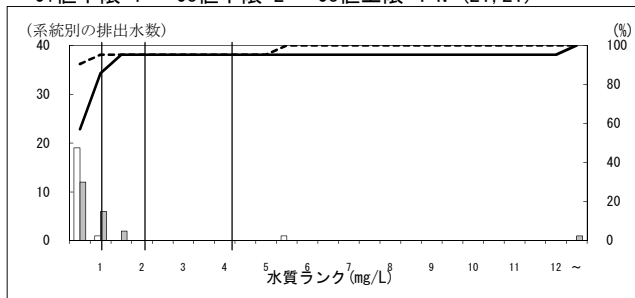
104000 その他の化学肥料製造業

Ci値下限:1 Co値下限:2 Co値上限:3 N=(1, 1)



105000 ソーダ工業

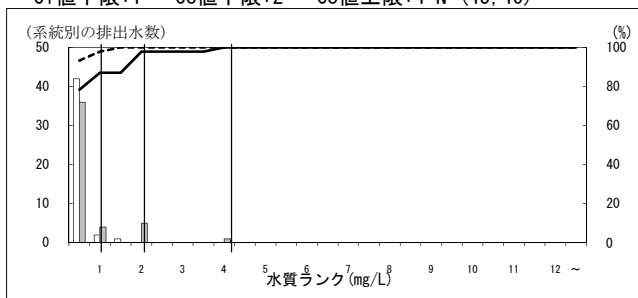
Ci値下限:1 Co値下限:2 Co値上限:4 N=(21, 21)



特定排出水の業種等区別の濃度分布 (H16, H21・年間最大値・瀬戸内海) -りん-
 ※データはH22.9.15現在の暫定値

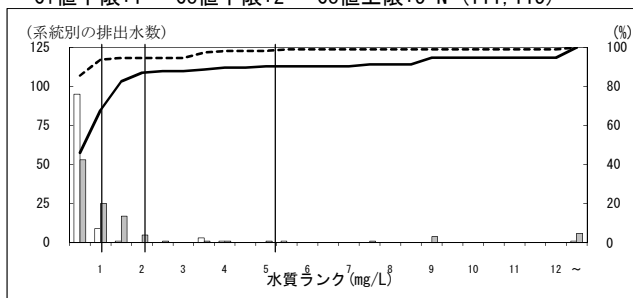
107000 無機顔料製造業

Ci値下限:1 Co値下限:2 Co値上限:4 N=(45, 46)



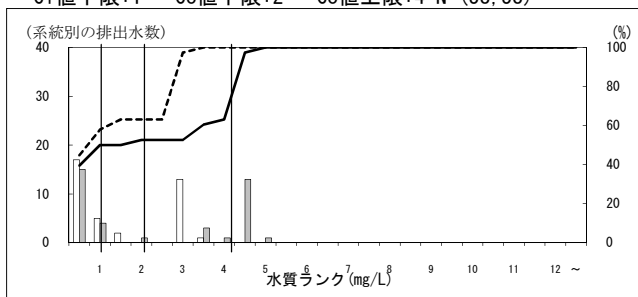
108000 その他の無機化学工業製品製造業

Ci値下限:1 Co値下限:2 Co値上限:5 N=(111, 115)



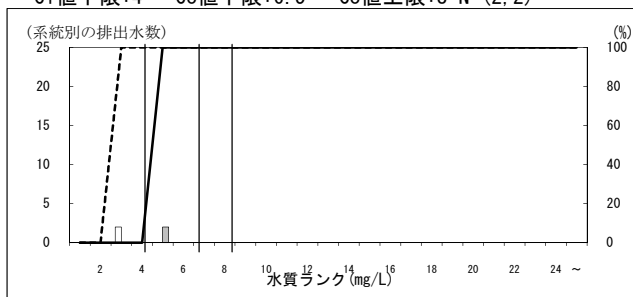
109000 石油化学系基礎製品製造業(脂肪族系中間物製造)

Ci値下限:1 Co値下限:2 Co値上限:4 N=(38, 38)



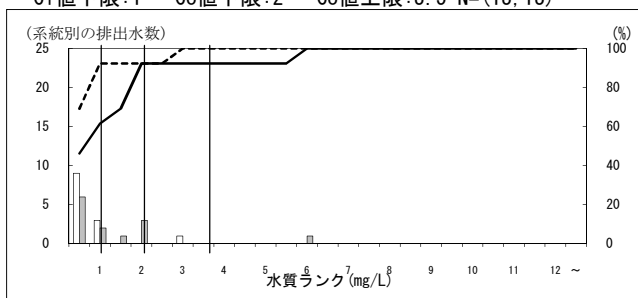
109060 備考(りん・りん化合物を原料等として使用)

Ci値下限:4 Co値下限:6.5 Co値上限:8 N=(2, 2)



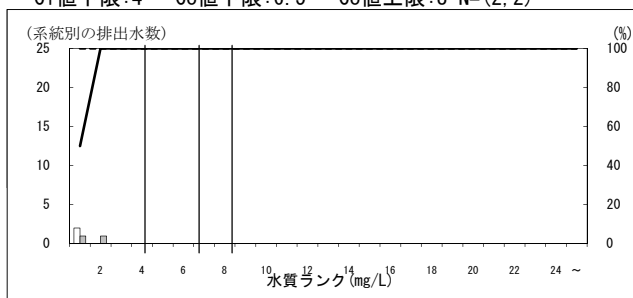
110000 石油化学系基礎製品製造業(環式中間物等製造)

Ci値下限:1 Co値下限:2 Co値上限:3.5 N=(13, 13)



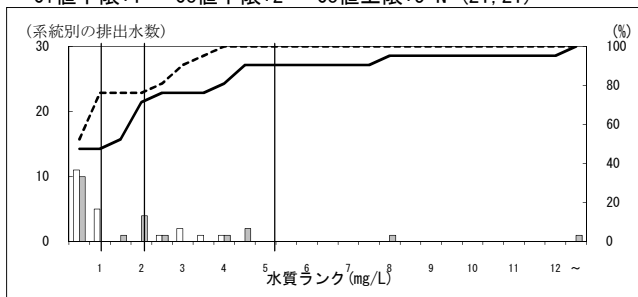
110040 備考(りん・りん化合物を原料等として使用)

Ci値下限:4 Co値下限:6.5 Co値上限:8 N=(2, 2)



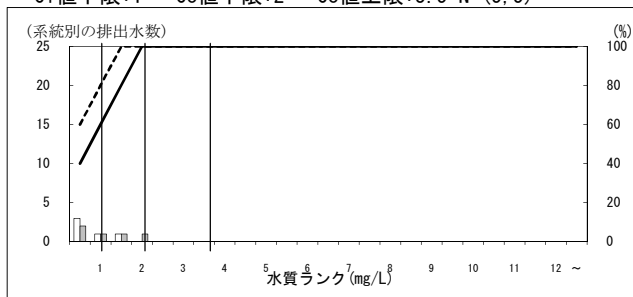
111000 石油化学系基礎製品製造業(プラスチック製造)

Ci値下限:1 Co値下限:2 Co値上限:5 N=(21, 21)



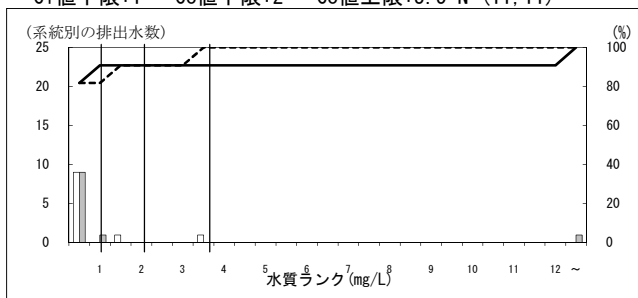
112000 石油化学系基礎製品製造業(合成ゴム製造工程)

Ci値下限:1 Co値下限:2 Co値上限:3.5 N=(5, 5)



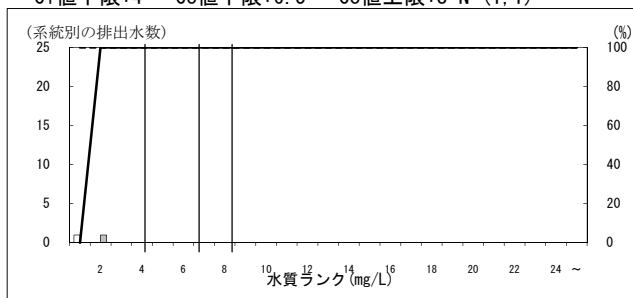
113000 石油化学系基礎製品製造業(有機化学工業製品)

Ci値下限:1 Co値下限:2 Co値上限:3.5 N=(11, 11)



113040 備考(りん・りん化合物を原料等として使用)

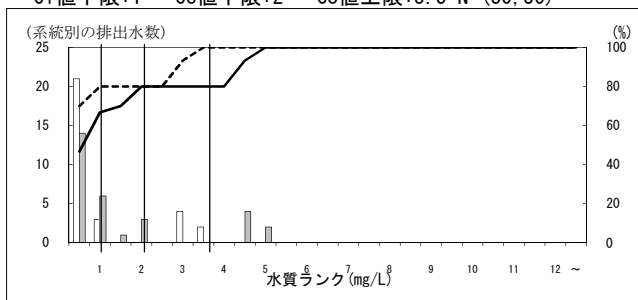
Ci値下限:4 Co値下限:6.5 Co値上限:8 N=(1, 1)



特定排出水の業種等区別の濃度分布 (H16, H21・年間最大値・瀬戸内海) -りん-
 ※データはH22.9.15現在の暫定値

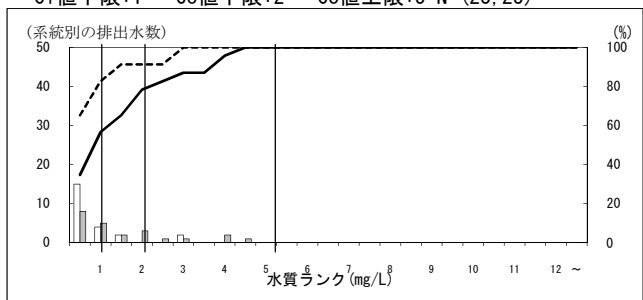
114000 その他の石油化学系基礎製品製造業

Ci値下限:1 Co値下限:2 Co値上限:3.5 N=(30, 30)



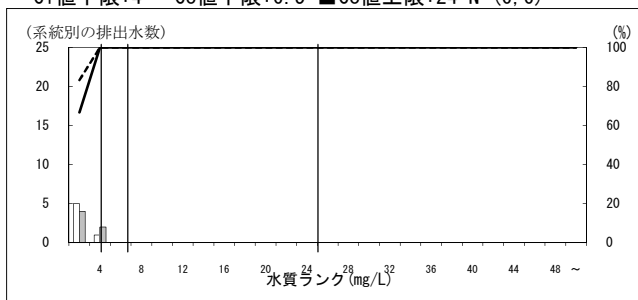
115000 脂肪族系中間物製造業

Ci値下限:1 Co値下限:2 Co値上限:5 N=(23, 23)



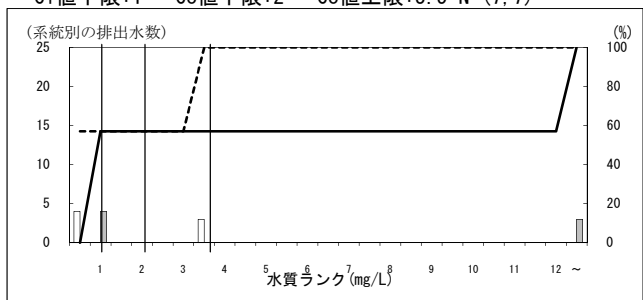
115060 備考(りん・りん化合物を原料等として使用)

Ci値下限:4 Co値下限:6.5 ■Co値上限:24 N=(6, 6)



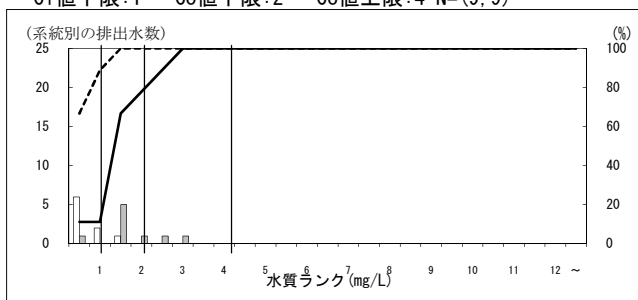
116000 メタン誘導品製造業

Ci値下限:1 Co値下限:2 Co値上限:3.5 N=(7, 7)



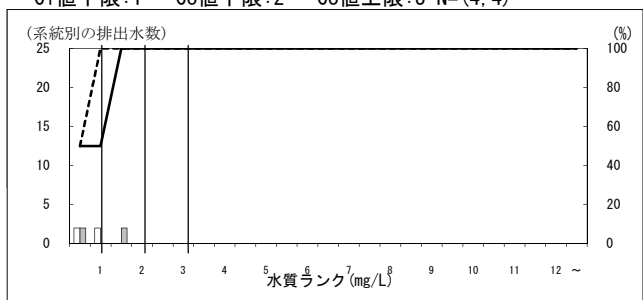
117000 発酵工業

Ci値下限:1 Co値下限:2 Co値上限:4 N=(9, 9)



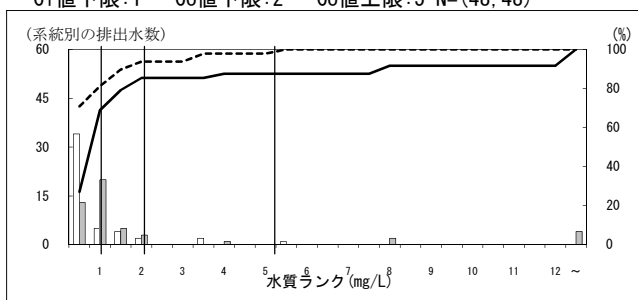
118000 コールタール製品製造業

Ci値下限:1 Co値下限:2 Co値上限:3 N=(4, 4)



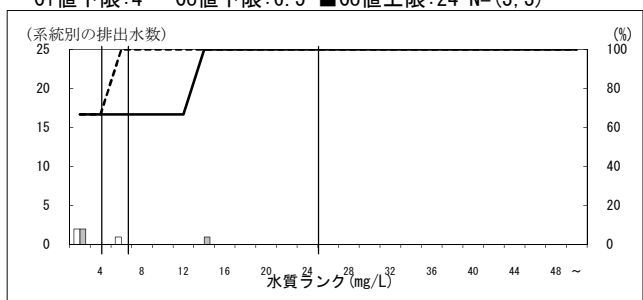
119000 環式中間物・合成染料・有機顔料製造業

Ci値下限:1 Co値下限:2 Co値上限:5 N=(48, 48)



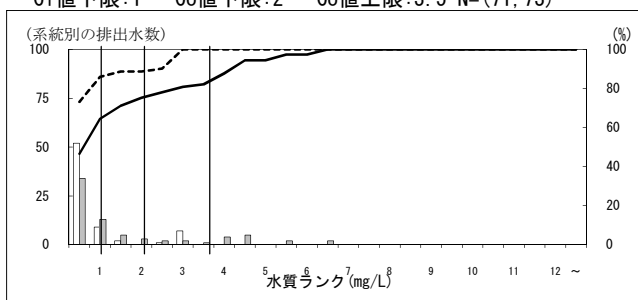
119050 備考(りん・りん化合物を原料等として使用)

Ci値下限:4 Co値下限:6.5 ■Co値上限:24 N=(3, 3)



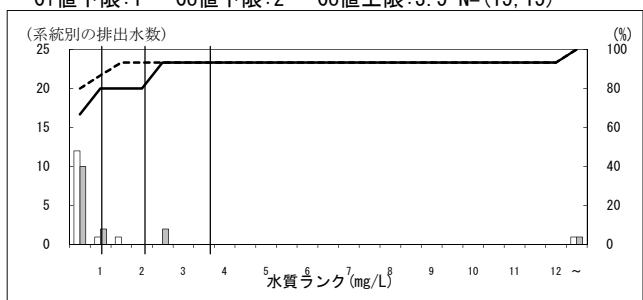
120000 プラスチック製造業

Ci値下限:1 Co値下限:2 Co値上限:3.5 N=(71, 73)



121000 合成ゴム製造業

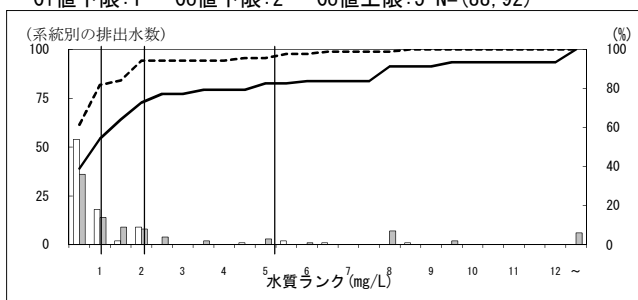
Ci値下限:1 Co値下限:2 Co値上限:3.5 N=(15, 15)



特定排出水の業種等区別の濃度分布 (H16, H21・年間最大値・瀬戸内海) ーりんー
 ※データはH22. 9. 15現在の暫定値

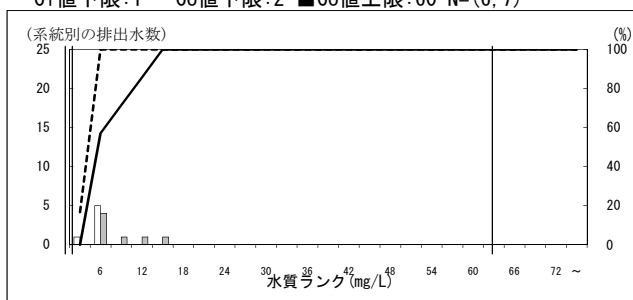
122000 その他の有機化学工業製品製造業

Ci値下限:1 Co値下限:2 Co値上限:5 N=(88, 92)



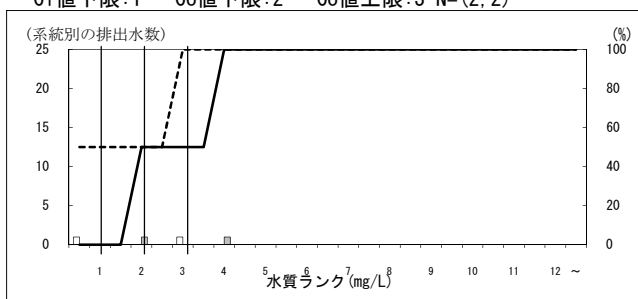
122070 備考(有機りん系農薬原体製造工程)

Ci値下限:1 Co値下限:2 Co値上限:60 N=(6, 7)



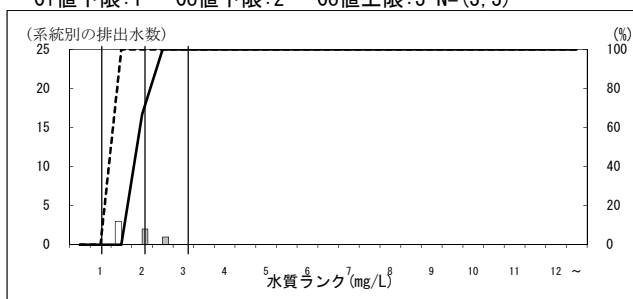
123000 レーヨン・アセテート製造業(レーヨン製造)

Ci値下限:1 Co値下限:2 Co値上限:3 N=(2, 2)



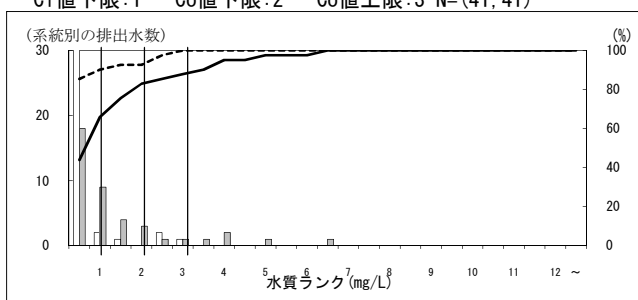
124000 レーヨン・アセテート製造業(アセテート製造)

Ci値下限:1 Co値下限:2 Co値上限:3 N=(3, 3)



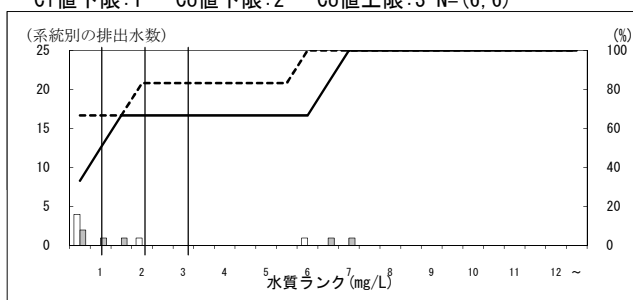
125000 合成繊維製造業

Ci値下限:1 Co値下限:2 Co値上限:3 N=(41, 41)



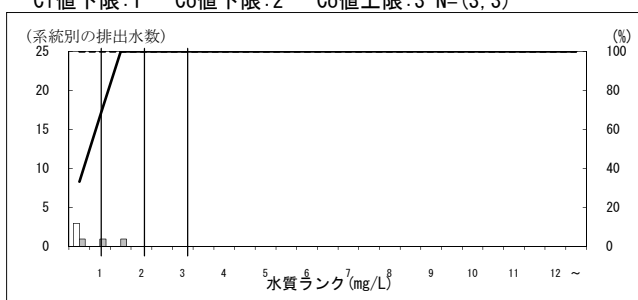
126000 脂肪酸・硬化油・グリセリン製造業

Ci値下限:1 Co値下限:2 Co値上限:3 N=(6, 6)



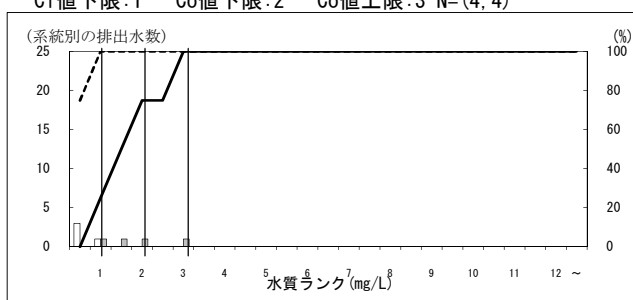
127000 石けん・合成洗剤製造業

Ci値下限:1 Co値下限:2 Co値上限:3 N=(3, 3)



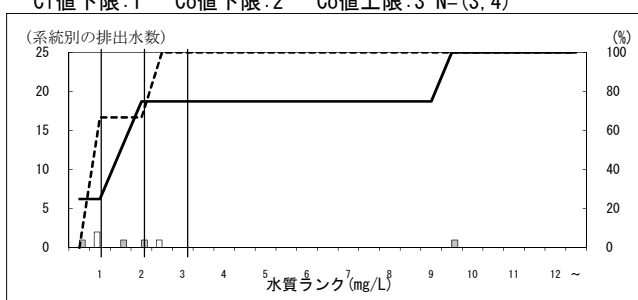
128000 その他の界面活性剤製造業

Ci値下限:1 Co値下限:2 Co値上限:3 N=(4, 4)



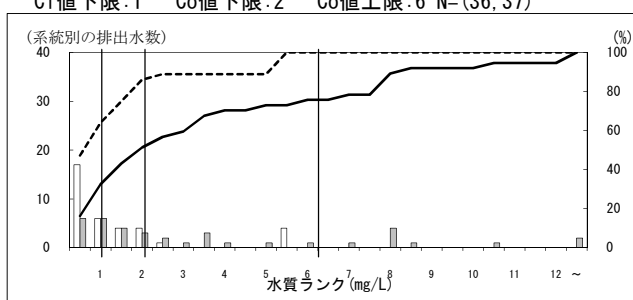
129000 塗料製造業

Ci値下限:1 Co値下限:2 Co値上限:3 N=(3, 4)



131000 医薬品原薬・製剤製造業

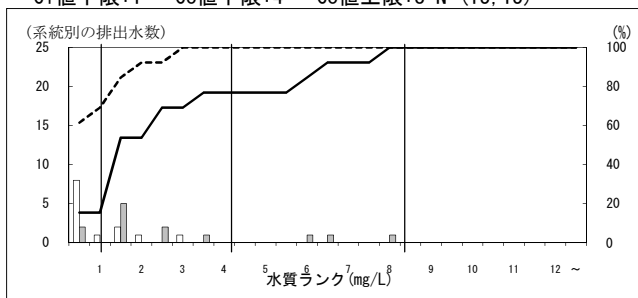
Ci値下限:1 Co値下限:2 Co値上限:6 N=(36, 37)



特定排出水の業種等区別の濃度分布 (H16, H21・年間最大値・瀬戸内海) -りん-
 ※データはH22.9.15現在の暫定値

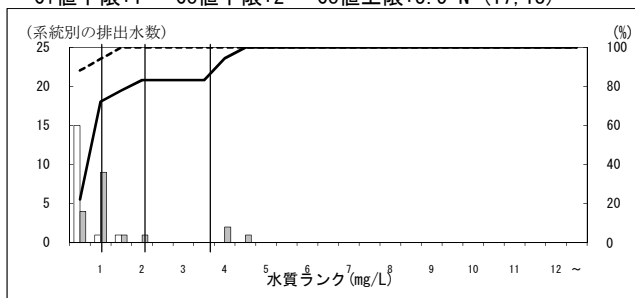
131040 備考(医薬品原薬製造工程(りん・りん化合物))

Ci値下限:1 Co値下限:4 Co値上限:8 N=(13, 13)



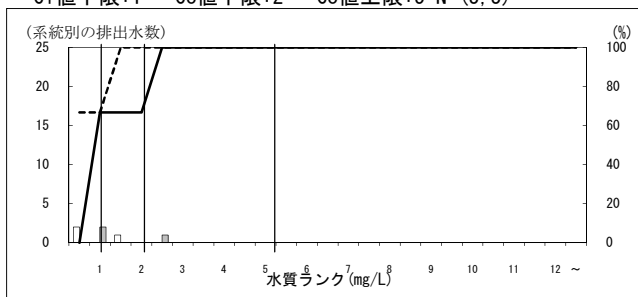
132000 医薬品製剤製造業

Ci値下限:1 Co値下限:2 Co値上限:3.5 N=(17, 18)



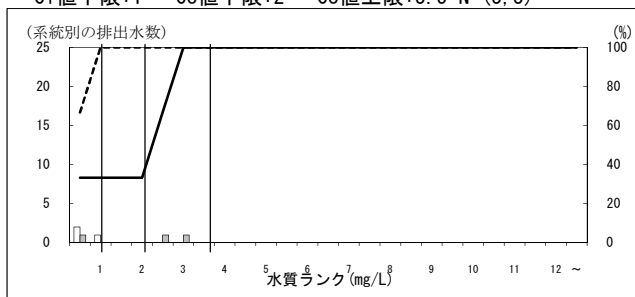
133000 生物学的製剤製造業

Ci値下限:1 Co値下限:2 Co値上限:5 N=(3, 3)



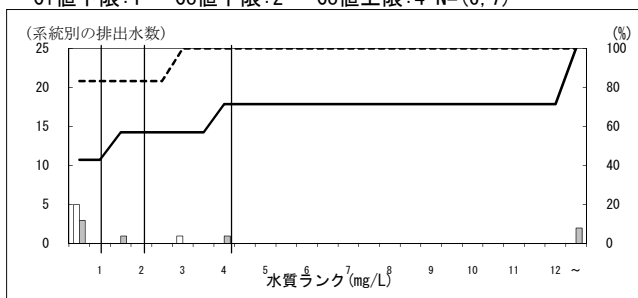
135000 動物用医薬品製造業

Ci値下限:1 Co値下限:2 Co値上限:3.5 N=(3, 3)



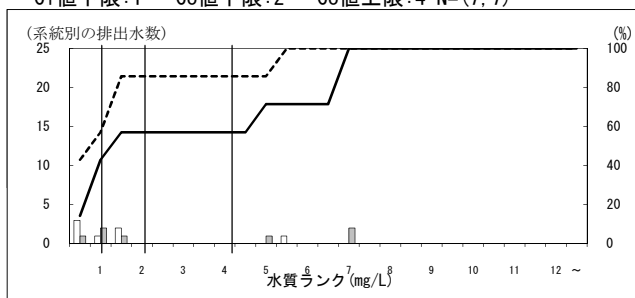
136000 火薬類製造業

Ci値下限:1 Co値下限:2 Co値上限:4 N=(6, 7)



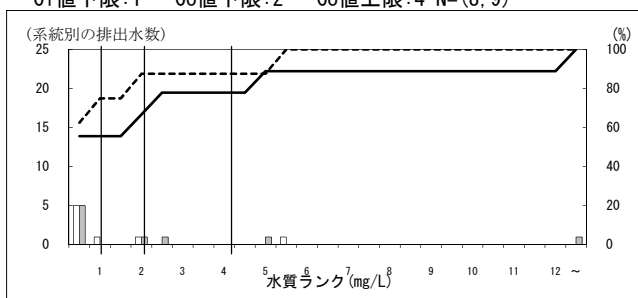
137000 農薬製造業

Ci値下限:1 Co値下限:2 Co値上限:4 N=(7, 7)



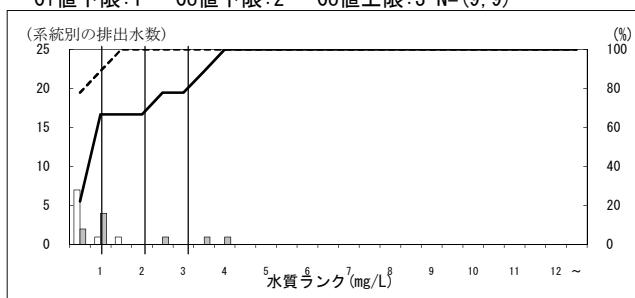
138000 合成香料製造業

Ci値下限:1 Co値下限:2 Co値上限:4 N=(8, 9)



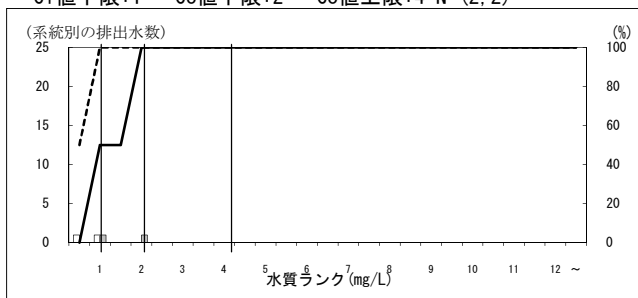
140000 化粧品・歯磨・その他の化粧用調整品製造業

Ci値下限:1 Co値下限:2 Co値上限:3 N=(9, 9)



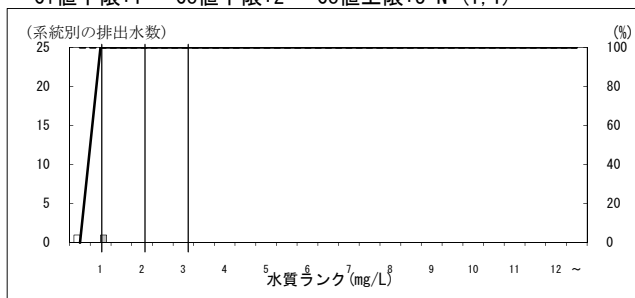
142000 ゼラチン・接着剤製造業(にかわ製造業を含む)

Ci値下限:1 Co値下限:2 Co値上限:4 N=(2, 2)



144000 天然樹脂製品・木材化学製品製造業

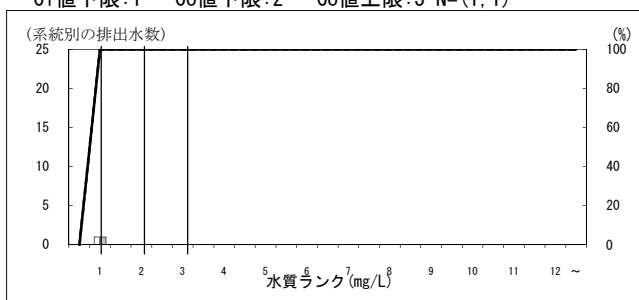
Ci値下限:1 Co値下限:2 Co値上限:3 N=(1, 1)



特定排出水の業種等区別の濃度分布 (H16, H21・年間最大値・瀬戸内海) -りん-
 ※データはH22.9.15現在の暫定値

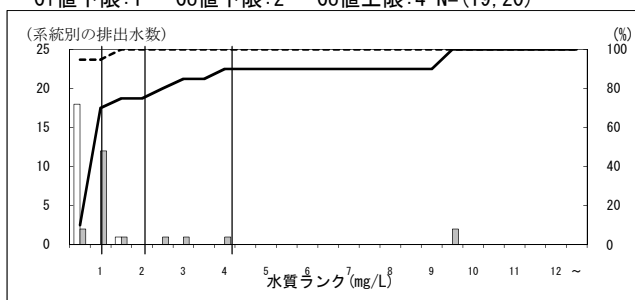
145000 イオン交換樹脂製造業

Ci値下限:1 Co値下限:2 Co値上限:3 N=(1, 1)



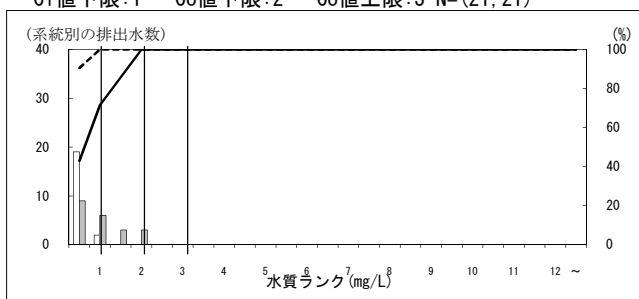
146000 その他の化学工業

Ci値下限:1 Co値下限:2 Co値上限:4 N=(19, 20)



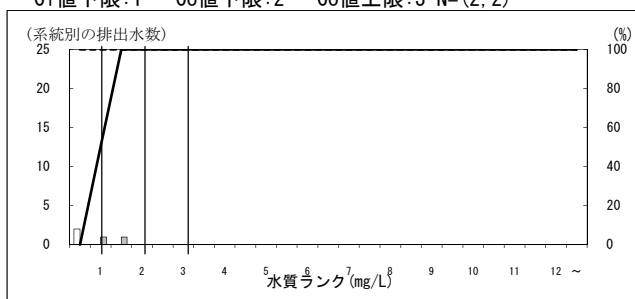
147000 石油精製業

Ci値下限:1 Co値下限:2 Co値上限:3 N=(21, 21)



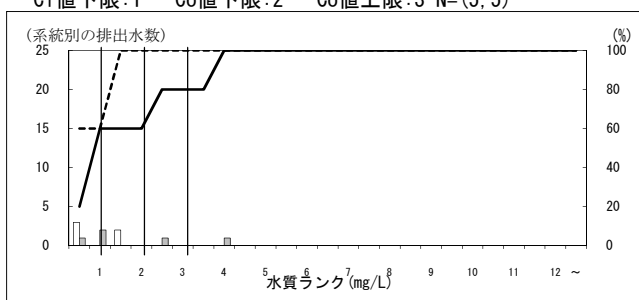
148000 その他の潤滑油製造業

Ci値下限:1 Co値下限:2 Co値上限:3 N=(2, 2)



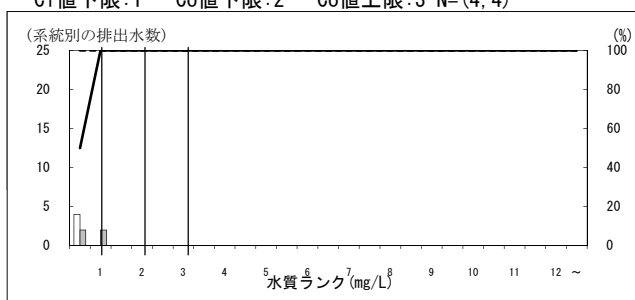
149000 コークス製造業

Ci値下限:1 Co値下限:2 Co値上限:3 N=(5, 5)



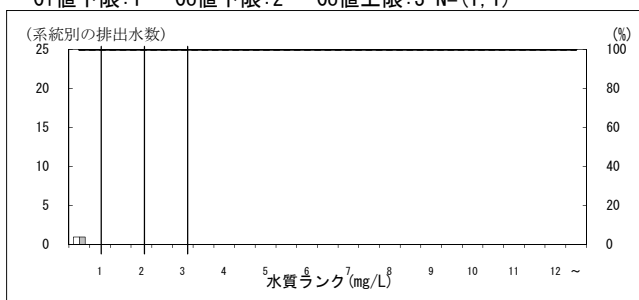
150000 石油コークス製造業

Ci値下限:1 Co値下限:2 Co値上限:3 N=(4, 4)



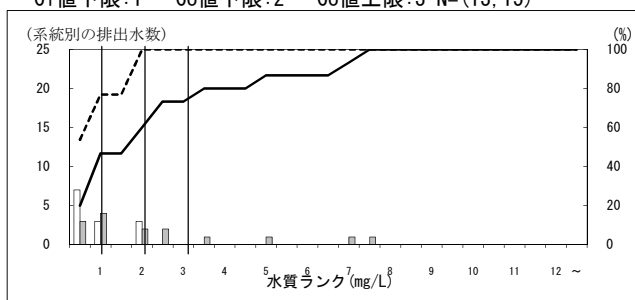
151000 自動車タイヤ・チューブ製造業

Ci値下限:1 Co値下限:2 Co値上限:3 N=(1, 1)



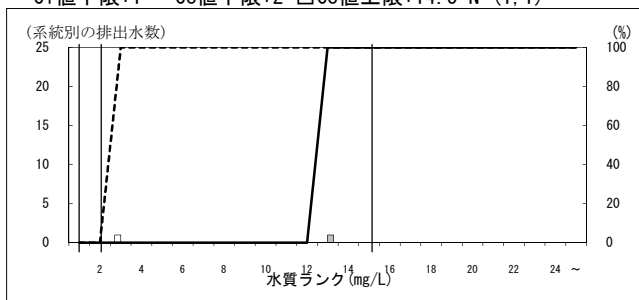
153000 その他のゴム製品製造業

Ci値下限:1 Co値下限:2 Co値上限:3 N=(13, 15)



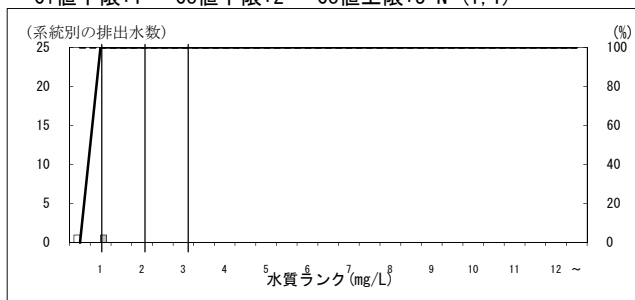
154000 なめしかわ製造業

Ci値下限:1 Co値下限:2 Co値上限:14.5 N=(1, 1)



156000 板ガラス製造業

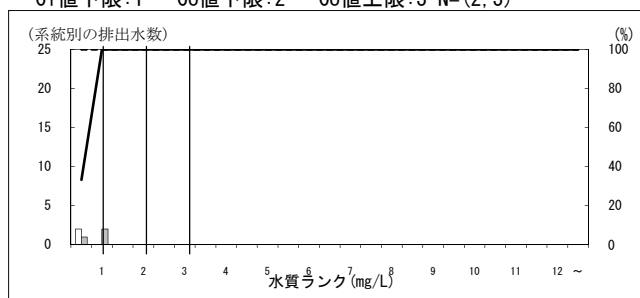
Ci値下限:1 Co値下限:2 Co値上限:3 N=(1, 1)



特定排出水の業種等区別の濃度分布 (H16, H21・年間最大値・瀬戸内海) ーりんー
 ※データはH22. 9. 15現在の暫定値

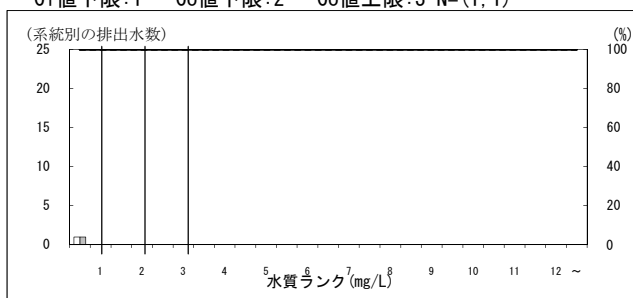
157000 板ガラス加工業

Ci値下限:1 Co値下限:2 Co値上限:3 N=(2, 3)



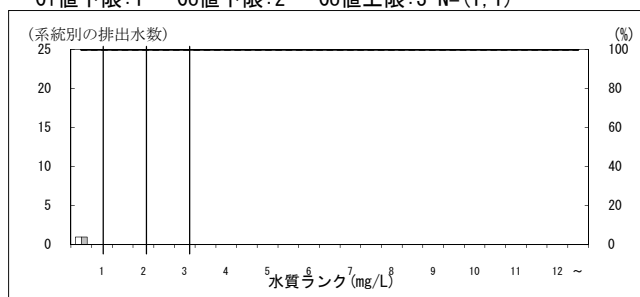
158000 ガラス製加工素材製造業

Ci値下限:1 Co値下限:2 Co値上限:3 N=(1, 1)



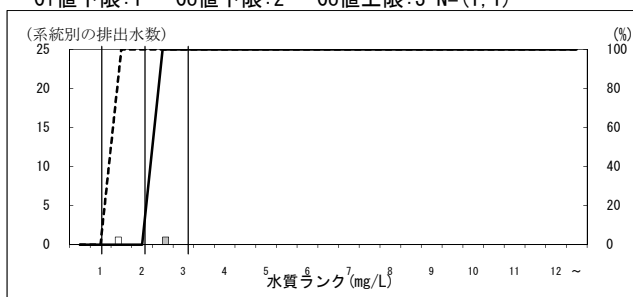
159000 ガラス容器製造業

Ci値下限:1 Co値下限:2 Co値上限:3 N=(1, 1)



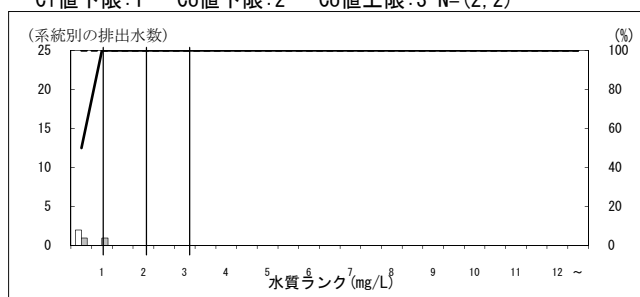
163000 その他のガラス繊維・同製品製造業

Ci値下限:1 Co値下限:2 Co値上限:3 N=(1, 1)



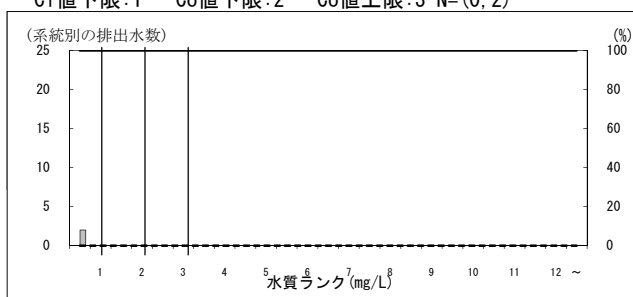
164000 その他のガラス・同製品製造業

Ci値下限:1 Co値下限:2 Co値上限:3 N=(2, 2)



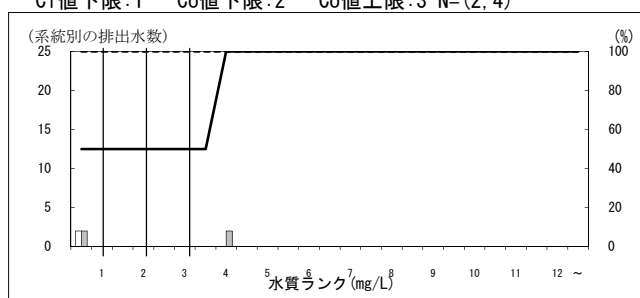
165000 生コンクリート製造業

Ci値下限:1 Co値下限:2 Co値上限:3 N=(0, 2)



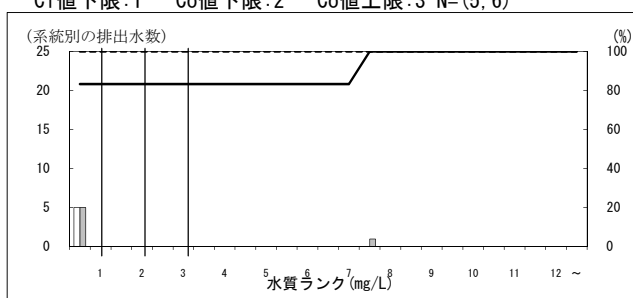
166000 コンクリート製品製造業

Ci値下限:1 Co値下限:2 Co値上限:3 N=(2, 4)



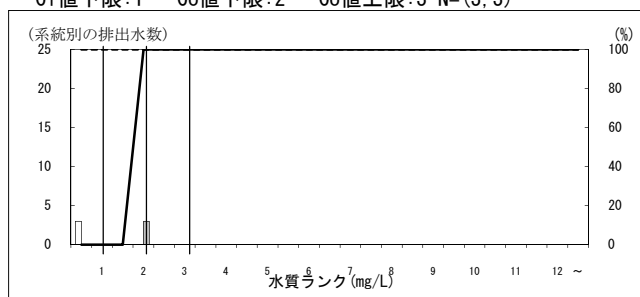
167000 その他のセメント製品製造業

Ci値下限:1 Co値下限:2 Co値上限:3 N=(5, 6)



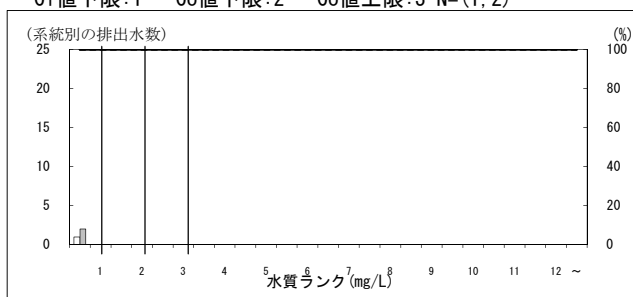
168000 黒鉛電極製造業

Ci値下限:1 Co値下限:2 Co値上限:3 N=(3, 3)



169000 砕石製造業

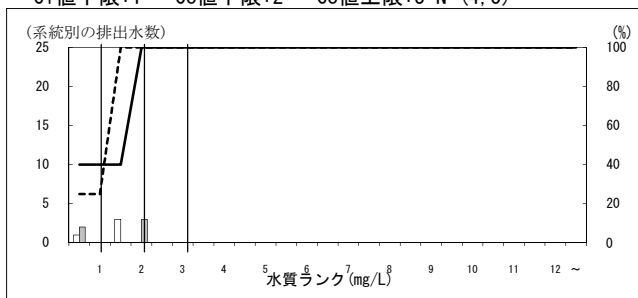
Ci値下限:1 Co値下限:2 Co値上限:3 N=(1, 2)



特定排出水の業種等区別の濃度分布 (H16, H21・年間最大値・瀬戸内海) - りん -
 ※データはH22. 9. 15現在の暫定値

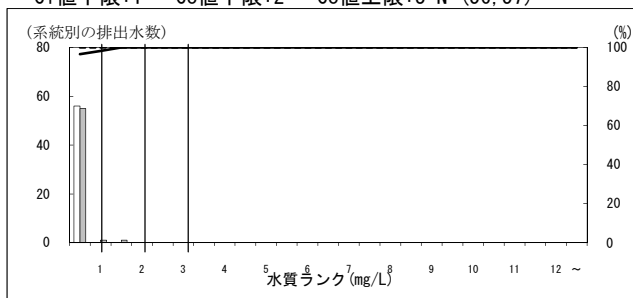
170000 鉱物・土石粉碎等処理業

Ci値下限:1 Co値下限:2 Co値上限:3 N=(4, 5)



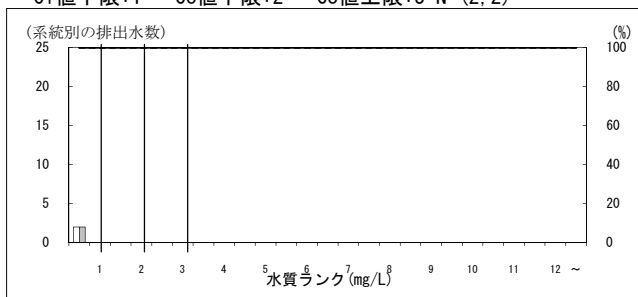
173000 高炉による製鉄業

Ci値下限:1 Co値下限:2 Co値上限:3 N=(56, 57)



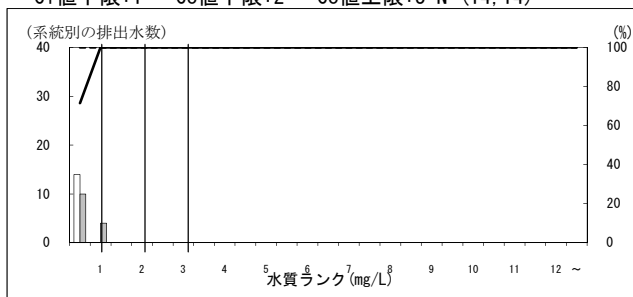
175000 フェロアロイ製造業

Ci値下限:1 Co値下限:2 Co値上限:3 N=(2, 2)



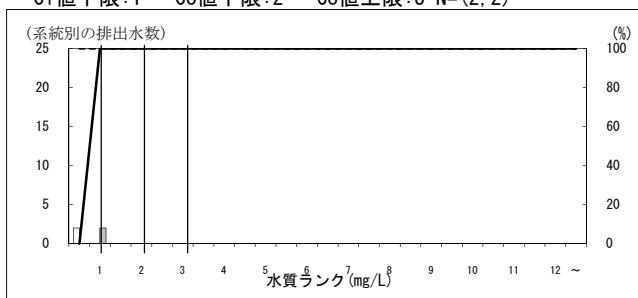
178000 製鋼・製鋼圧延業(転炉又は電気炉)

Ci値下限:1 Co値下限:2 Co値上限:3 N=(14, 14)



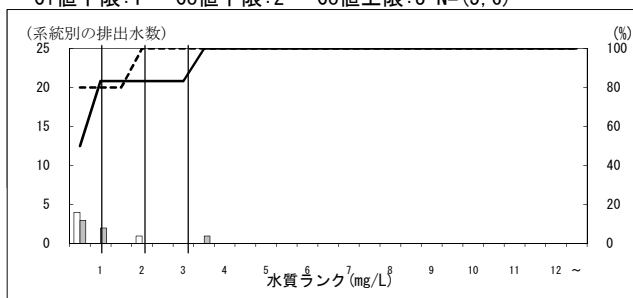
179000 その他の熱間圧延業

Ci値下限:1 Co値下限:2 Co値上限:3 N=(2, 2)



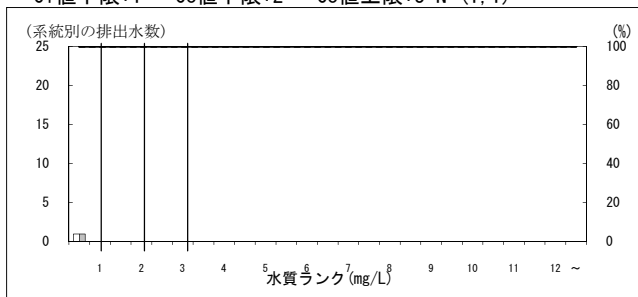
180000 その他の冷間圧延業

Ci値下限:1 Co値下限:2 Co値上限:3 N=(5, 6)



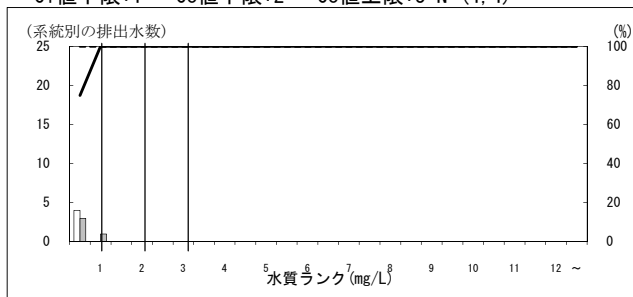
181000 冷間ロール成型形鋼製造業

Ci値下限:1 Co値下限:2 Co値上限:3 N=(1, 1)



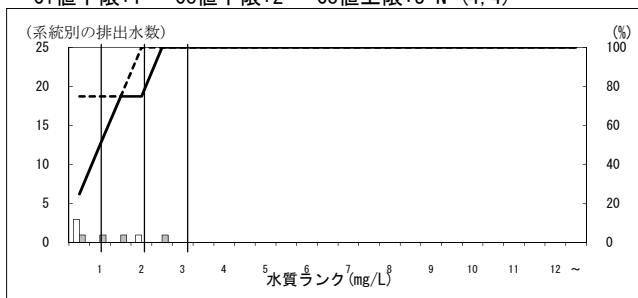
182000 鋼管製造業

Ci値下限:1 Co値下限:2 Co値上限:3 N=(4, 4)



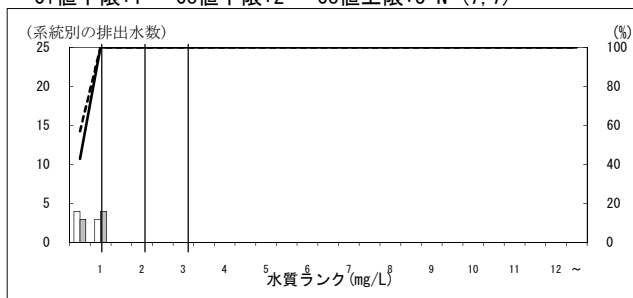
185000 引抜鋼管製造業

Ci値下限:1 Co値下限:2 Co値上限:3 N=(4, 4)



186000 伸線業

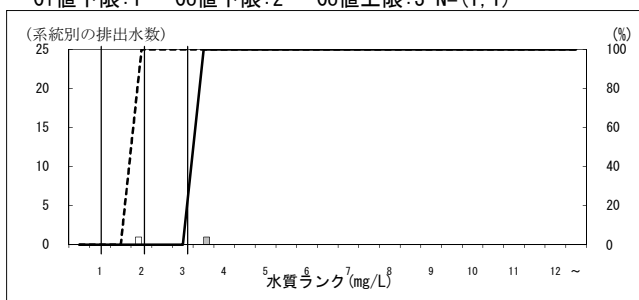
Ci値下限:1 Co値下限:2 Co値上限:3 N=(7, 7)



特定排出水の業種等区別の濃度分布 (H16, H21・年間最大値・瀬戸内海) - りん -
 ※データはH22. 9. 15現在の暫定値

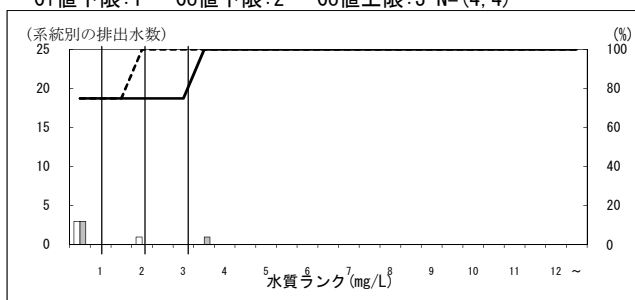
187000 ブリキ製造業

Ci値下限:1 Co値下限:2 Co値上限:3 N=(1, 1)



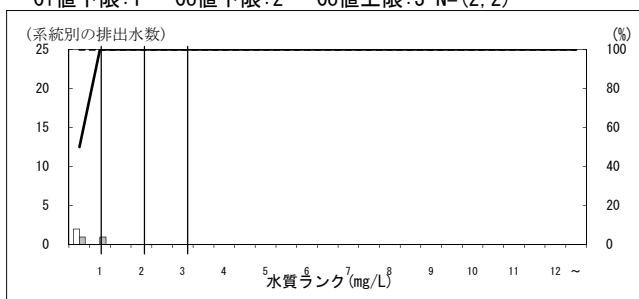
188000 亜鉛鉄板製造業

Ci値下限:1 Co値下限:2 Co値上限:3 N=(4, 4)



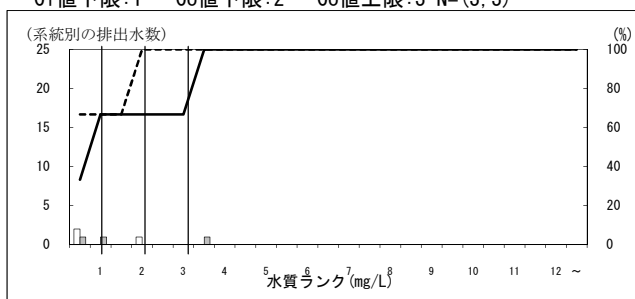
190000 めっき鉄鋼線製造業

Ci値下限:1 Co値下限:2 Co値上限:3 N=(2, 2)



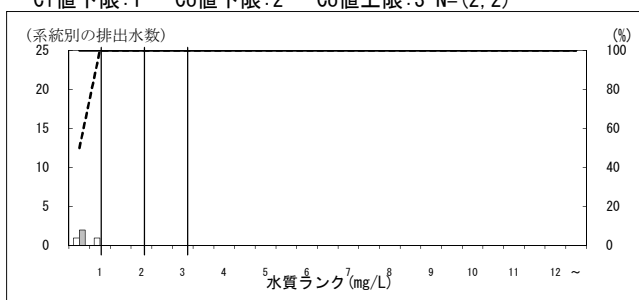
191000 その他の表面処理鋼材製造業

Ci値下限:1 Co値下限:2 Co値上限:3 N=(3, 3)



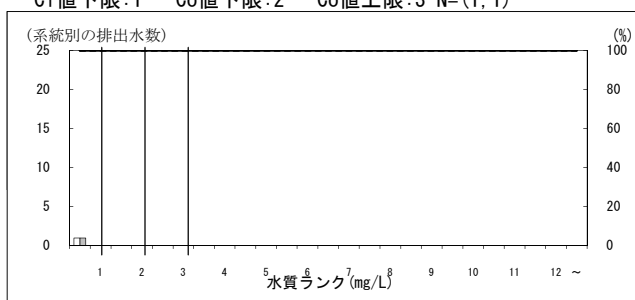
192000 鍛鋼製造業

Ci値下限:1 Co値下限:2 Co値上限:3 N=(2, 2)



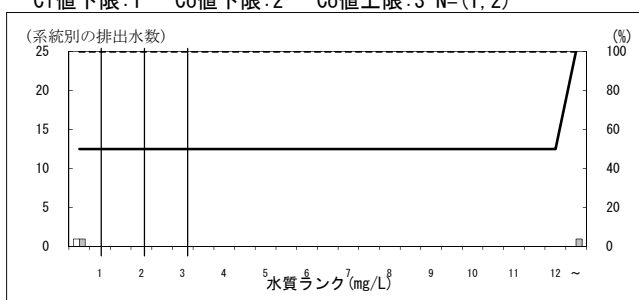
194000 鋳鋼製造業

Ci値下限:1 Co値下限:2 Co値上限:3 N=(1, 1)



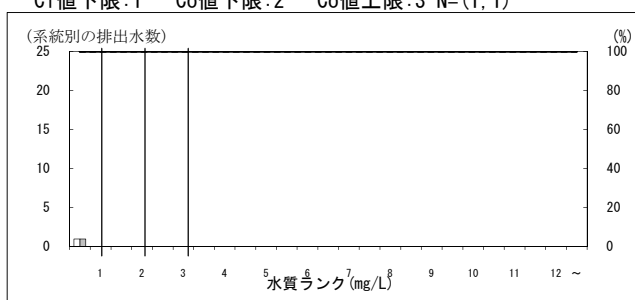
195000 鋅鉄鋳物製造業

Ci値下限:1 Co値下限:2 Co値上限:3 N=(1, 2)



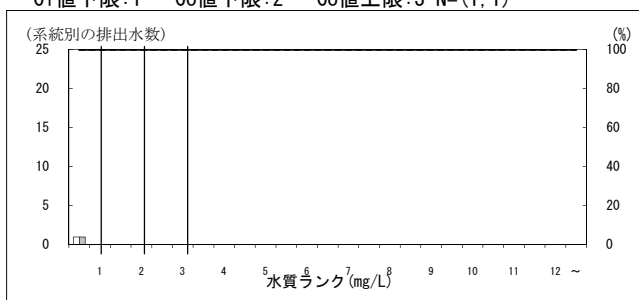
198000 鉄粉製造業

Ci値下限:1 Co値下限:2 Co値上限:3 N=(1, 1)



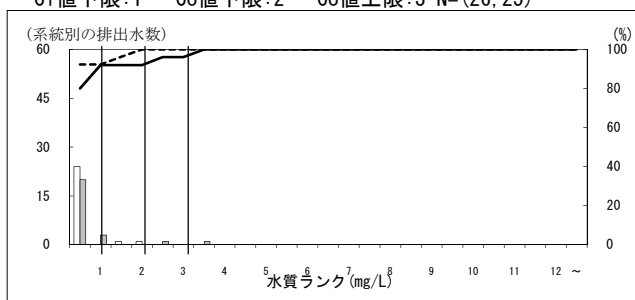
199000 その他の鉄鋼業

Ci値下限:1 Co値下限:2 Co値上限:3 N=(1, 1)



200000 非鉄金属製造業

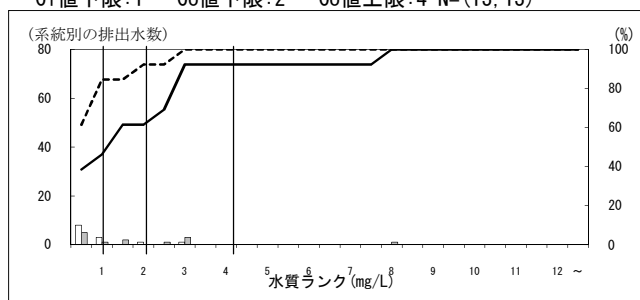
Ci値下限:1 Co値下限:2 Co値上限:3 N=(26, 25)



特定排出水の業種等区別の濃度分布 (H16, H21・年間最大値・瀬戸内海) -りん-
 ※データはH22.9.15現在の暫定値

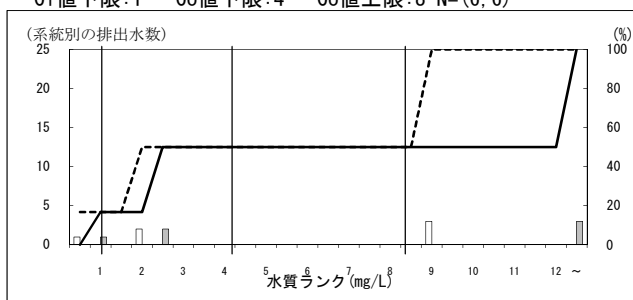
201000 電気めっき業

Ci値下限:1 Co値下限:2 Co値上限:4 N=(13, 13)



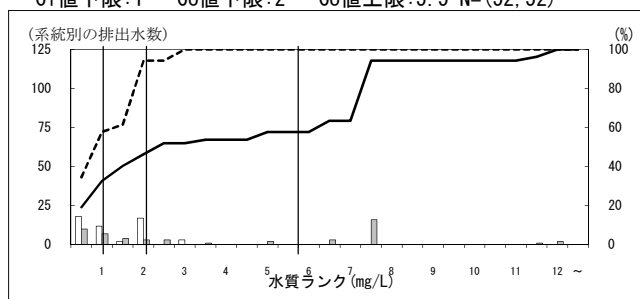
201020 備考(りん・りん化合物による表面処理施設)

Ci値下限:1 Co値下限:4 Co値上限:8 N=(6, 6)



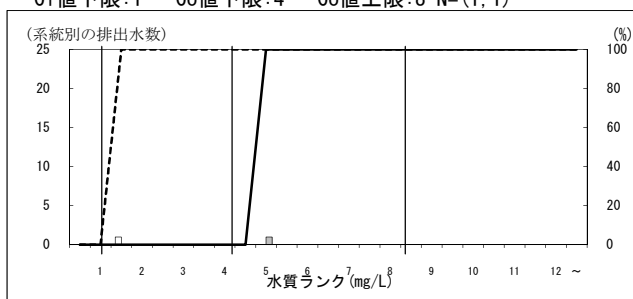
202000 その他の金属製品製造業

Ci値下限:1 Co値下限:2 Co値上限:5.5 N=(52, 52)



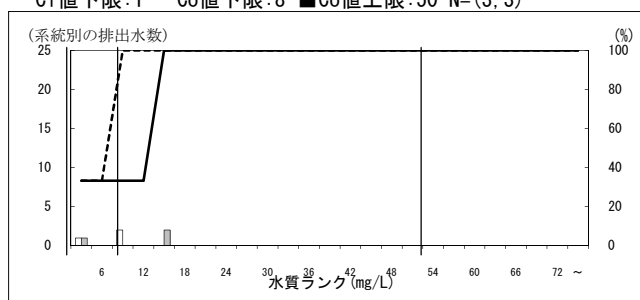
202060 備考(溶融めっき工程(りん等表面処理施設))

Ci値下限:1 Co値下限:4 Co値上限:8 N=(1, 1)



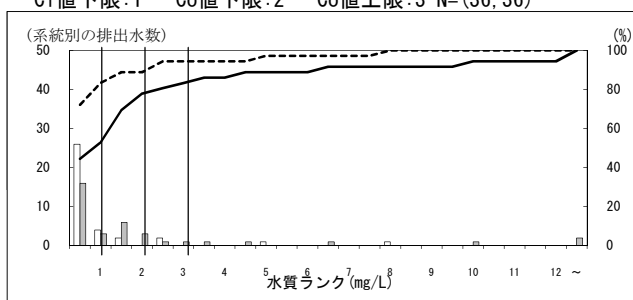
202070 備考(アルマイト加工工程(りん等表面処理施設))

Ci値下限:1 Co値下限:8 Co値上限:50 N=(3, 3)



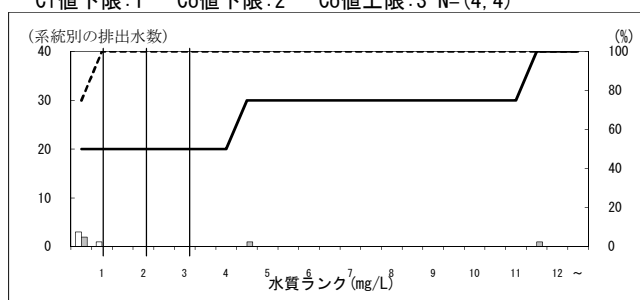
203000 一般機械器具製造業

Ci値下限:1 Co値下限:2 Co値上限:3 N=(36, 36)



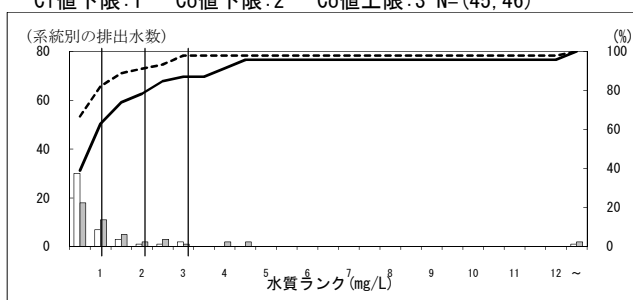
204000 プリント回路製造業

Ci値下限:1 Co値下限:2 Co値上限:3 N=(4, 4)



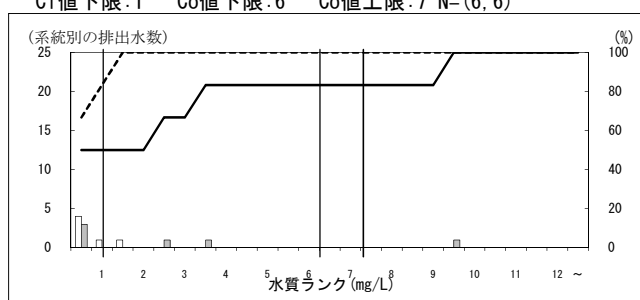
205000 その他の電気機械器具製造業

Ci値下限:1 Co値下限:2 Co値上限:3 N=(45, 46)



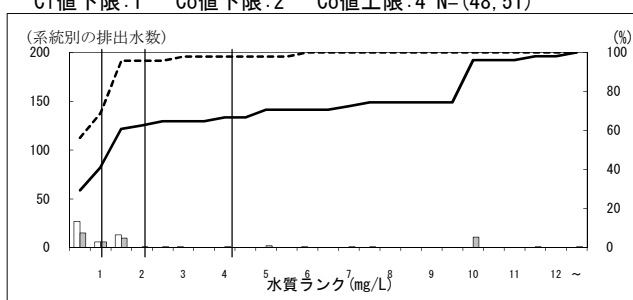
205050 備考(民生用電気機械器具製造工程(りん等表面処理施設))

Ci値下限:1 Co値下限:6 Co値上限:7 N=(6, 6)



206000 輸送用機械器具製造業

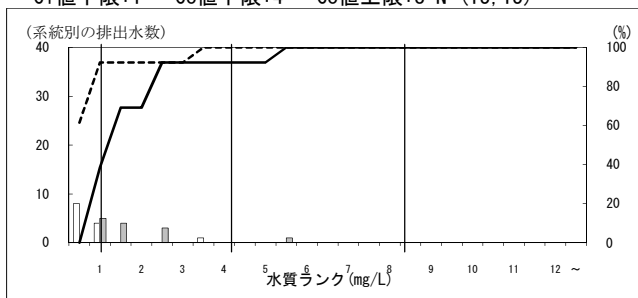
Ci値下限:1 Co値下限:2 Co値上限:4 N=(48, 51)



特定排出水の業種等区別の濃度分布 (H16, H21・年間最大値・瀬戸内海) -りん-
 ※データはH22.9.15現在の暫定値

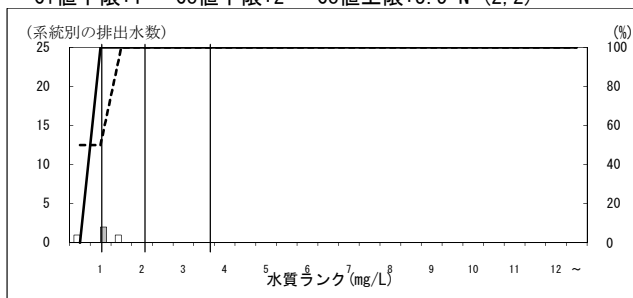
206030 備考(自動車・同付属品製造工程(りん等表面処理施設))

Ci値下限:1 Co値下限:4 Co値上限:8 N=(13, 13)



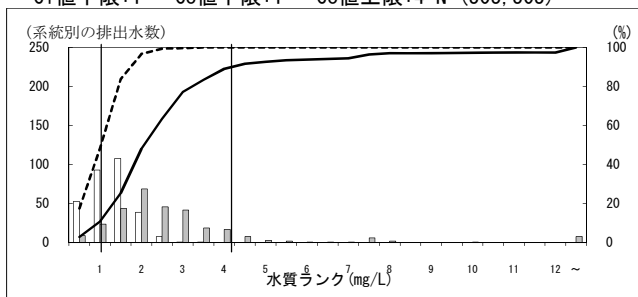
207000 精密機械器具製造業

Ci値下限:1 Co値下限:2 Co値上限:3.5 N=(2, 2)



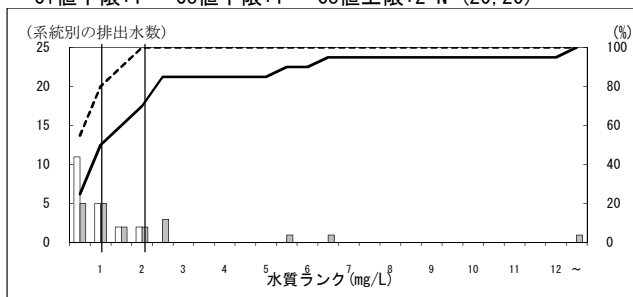
209000 下水道業

Ci値下限:1 Co値下限:1 Co値上限:4 N=(303, 303)



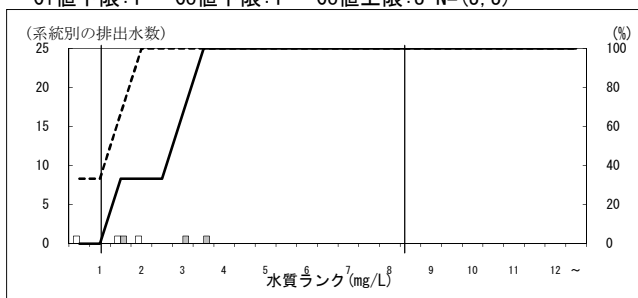
209100 備考(高度りん処理(高濃度りん汚水処理を除く))

Ci値下限:1 Co値下限:1 Co値上限:2 N=(20, 20)



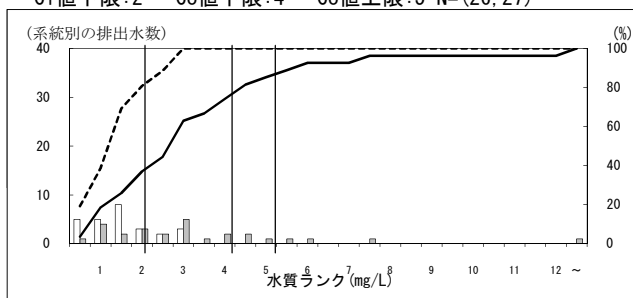
209110 備考(高濃度のりん汚水を多量に処理)

Ci値下限:1 Co値下限:1 Co値上限:8 N=(3, 3)



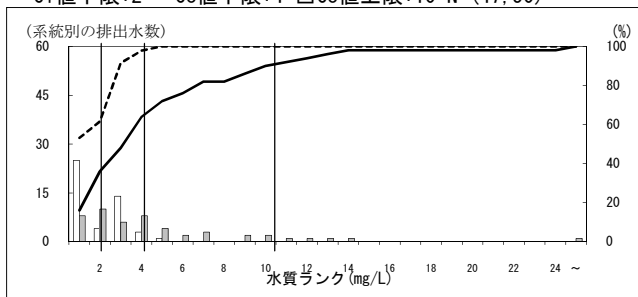
211000 共同調理場

Ci値下限:2 Co値下限:4 Co値上限:5 N=(26, 27)



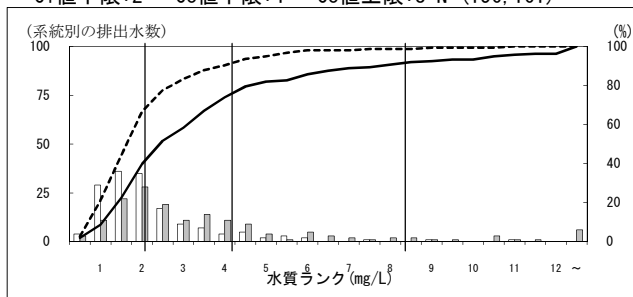
212000 弁当仕出屋又は弁当製造業

Ci値下限:2 Co値下限:4 Co値上限:10 N=(47, 50)



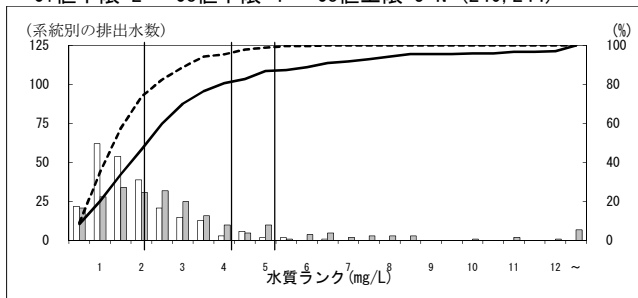
213000 飲食店

Ci値下限:2 Co値下限:4 Co値上限:8 N=(156, 161)



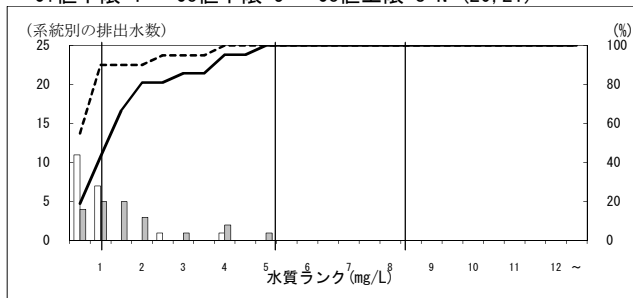
214000 宿泊業

Ci値下限:2 Co値下限:4 Co値上限:5 N=(240, 244)



215000 リネンサプライ業

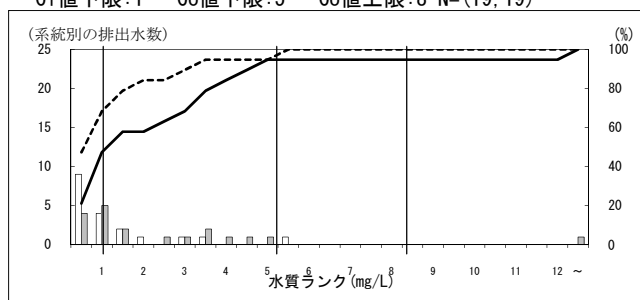
Ci値下限:1 Co値下限:5 Co値上限:8 N=(20, 21)



特定排出水の業種等区別の濃度分布 (H16, H21・年間最大値・瀬戸内海) ーりんー
 ※データはH22. 9. 15現在の暫定値

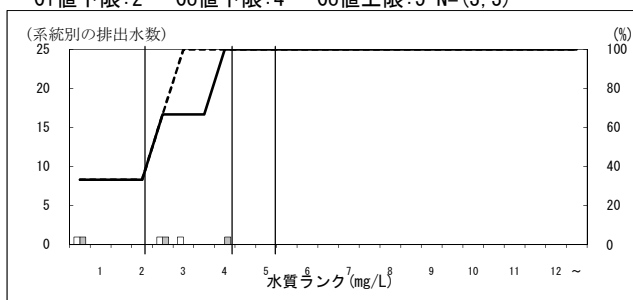
216000 その他の洗濯業

Ci値下限:1 Co値下限:5 Co値上限:8 N=(19, 19)



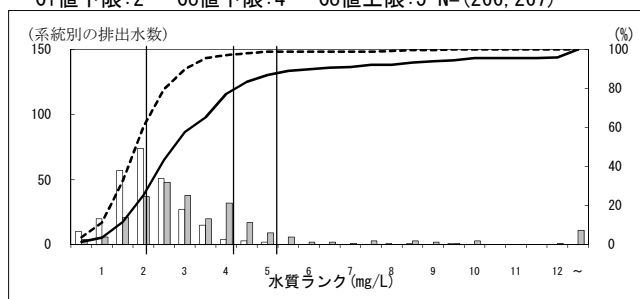
218000 写真業(写真現像・焼付業を含む)

Ci値下限:2 Co値下限:4 Co値上限:5 N=(3, 3)



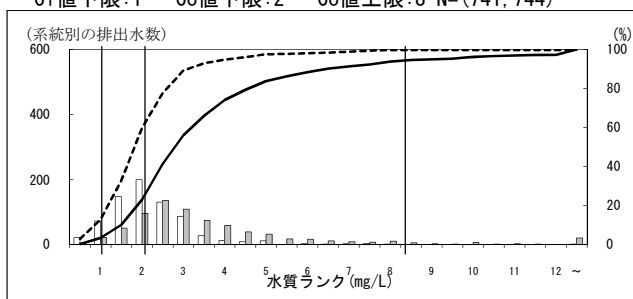
220000 病院

Ci値下限:2 Co値下限:4 Co値上限:5 N=(266, 267)



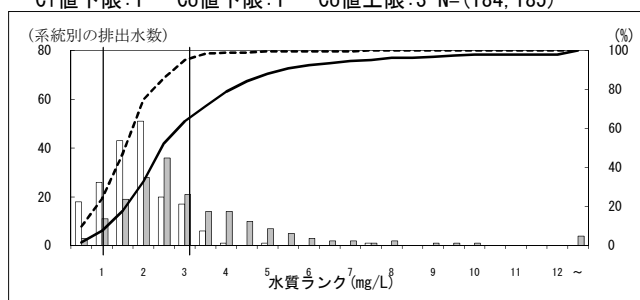
221000 し尿浄化槽(501人以上)

Ci値下限:1 Co値下限:2 Co値上限:8 N=(741, 744)



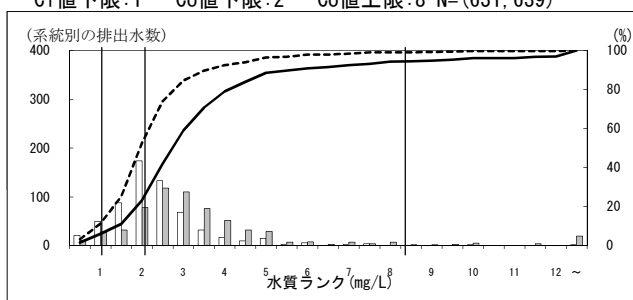
221030 備考(高度処理)

Ci値下限:1 Co値下限:1 Co値上限:3 N=(184, 185)



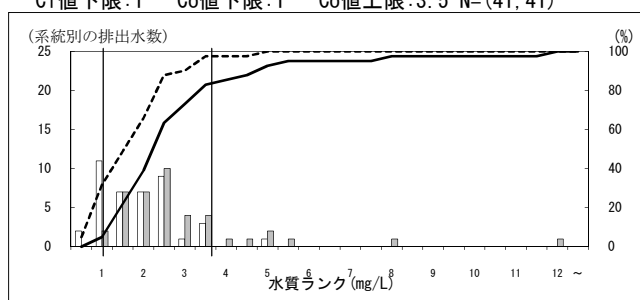
222000 し尿浄化槽(500人以下201人以上)

Ci値下限:1 Co値下限:2 Co値上限:8 N=(631, 639)



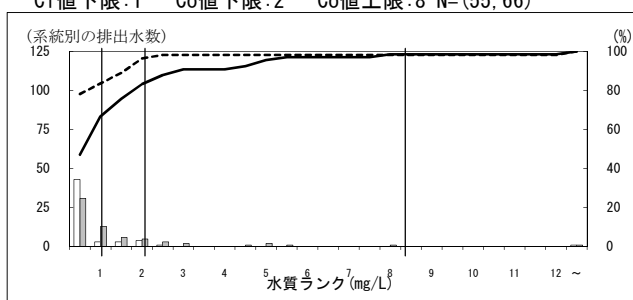
222080 備考(高度処理)

Ci値下限:1 Co値下限:1 Co値上限:3.5 N=(41, 41)



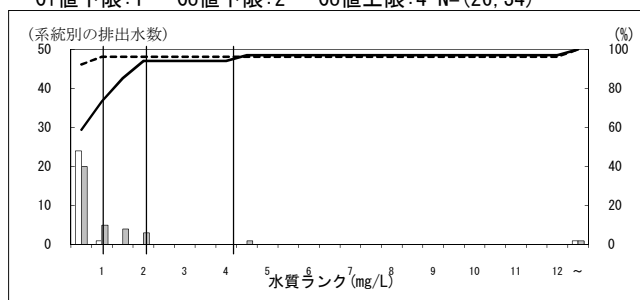
223000 し尿処理業

Ci値下限:1 Co値下限:2 Co値上限:8 N=(55, 66)



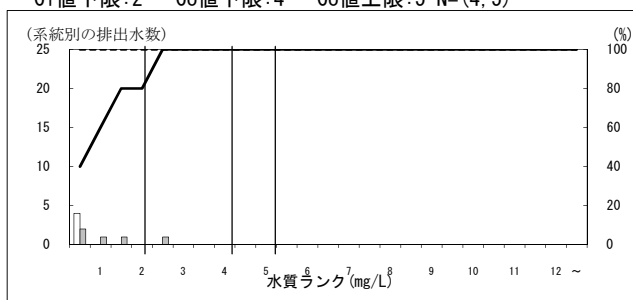
223030 備考(嫌気性消化法等+凝集処理法より高度処理)

Ci値下限:1 Co値下限:2 Co値上限:4 N=(26, 34)



224000 ごみ処理業

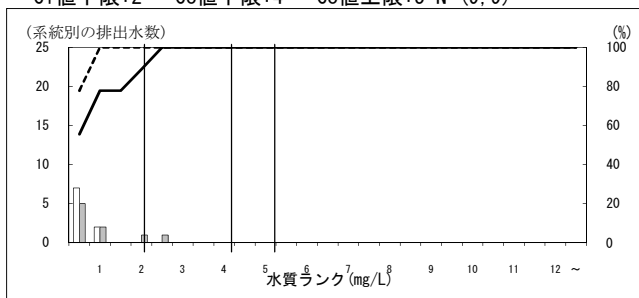
Ci値下限:2 Co値下限:4 Co値上限:5 N=(4, 5)



特定排出水の業種等区別の濃度分布 (H16, H21・年間最大値・瀬戸内海) - りん -
 ※データはH22. 9. 15現在の暫定値

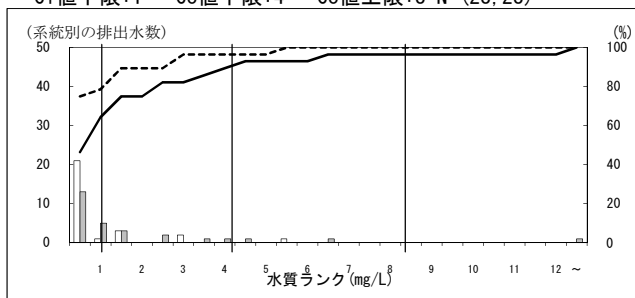
225000 廃油処理業

Ci値下限:2 Co値下限:4 Co値上限:5 N=(9, 9)



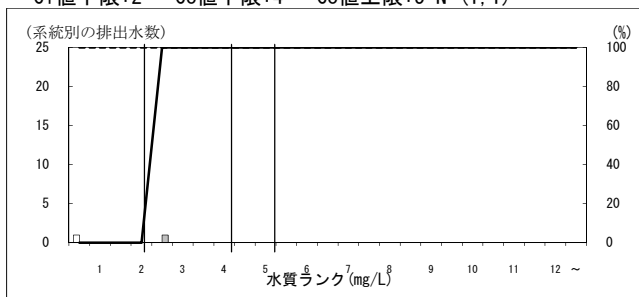
226000 その他の産業廃棄物処理業

Ci値下限:1 Co値下限:4 Co値上限:8 N=(28, 28)



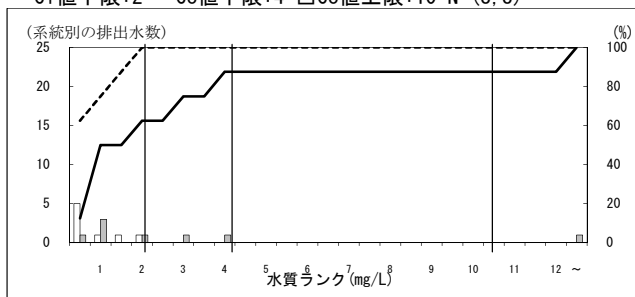
227000 死亡獣畜取扱業

Ci値下限:2 Co値下限:4 Co値上限:5 N=(1, 1)



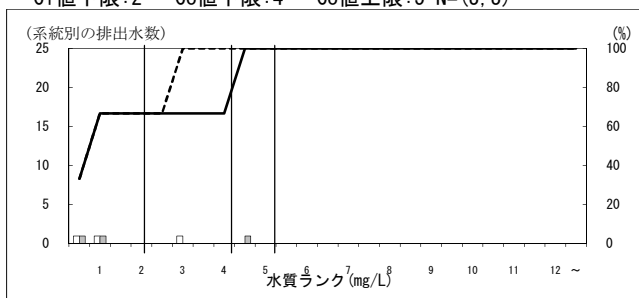
228000 と畜場

Ci値下限:2 Co値下限:4 Co値上限:10 N=(8, 8)



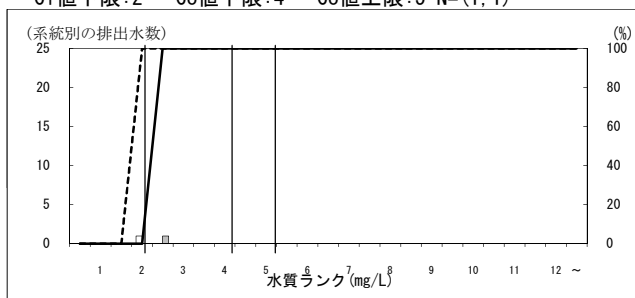
229000 中央卸売市場

Ci値下限:2 Co値下限:4 Co値上限:5 N=(3, 3)



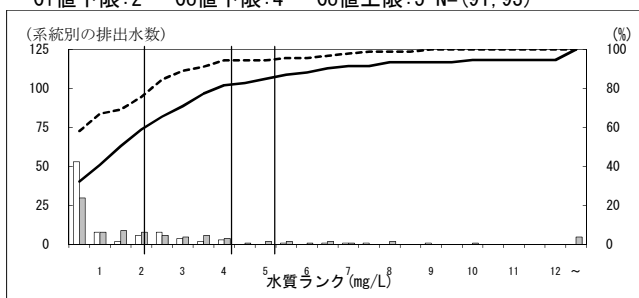
230000 地方卸売市場

Ci値下限:2 Co値下限:4 Co値上限:5 N=(1, 1)



231000 試験研究機関

Ci値下限:2 Co値下限:4 Co値上限:5 N=(91, 93)



232000 二の項から前項までに分類されないもの

Ci値下限:1 Co値下限:1 Co値上限:8 N=(1359, 1411)

