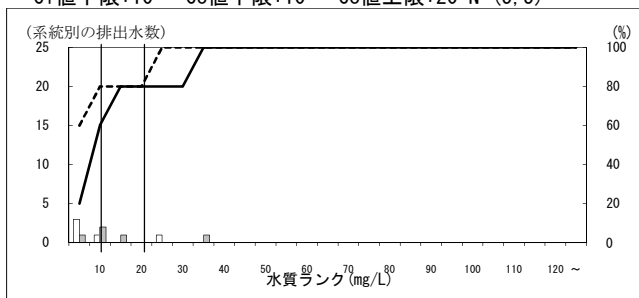


特定排出水の業種等区別の濃度分布 (H16, H21・年間最大値・東京湾等) - 窒素 -
 ※データはH22. 9. 15現在の暫定値

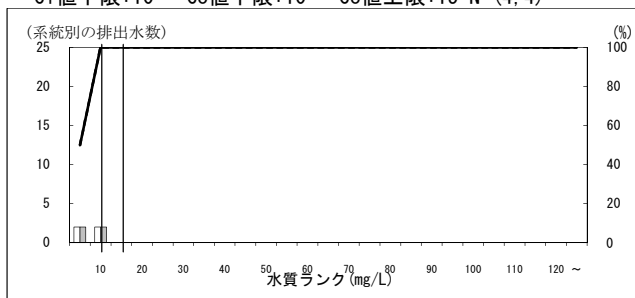
194000 鋳鋼製造業

Ci値下限:10 Co値下限:10 Co値上限:20 N=(5, 5)



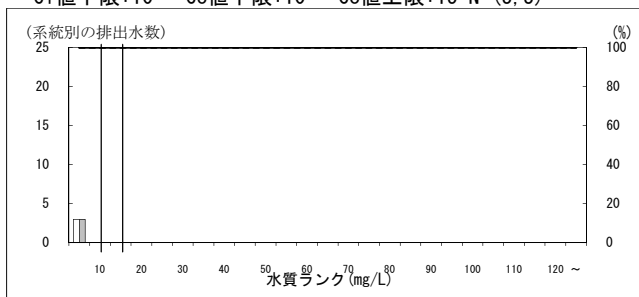
195000 鋳鉄鋳物製造業

Ci値下限:10 Co値下限:10 Co値上限:15 N=(4, 4)



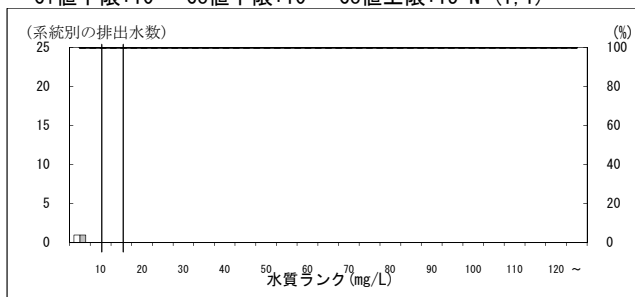
196000 鋳鉄管製造業

Ci値下限:10 Co値下限:10 Co値上限:15 N=(3, 3)



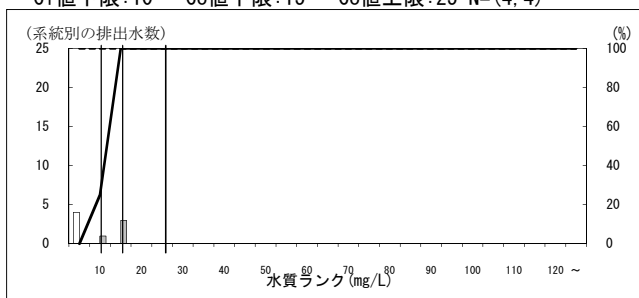
198000 鉄粉製造業

Ci値下限:10 Co値下限:10 Co値上限:15 N=(1, 1)



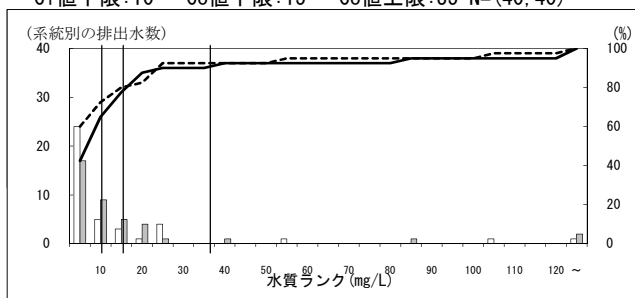
199000 その他の鉄鋼業

Ci値下限:10 Co値下限:15 Co値上限:25 N=(4, 4)



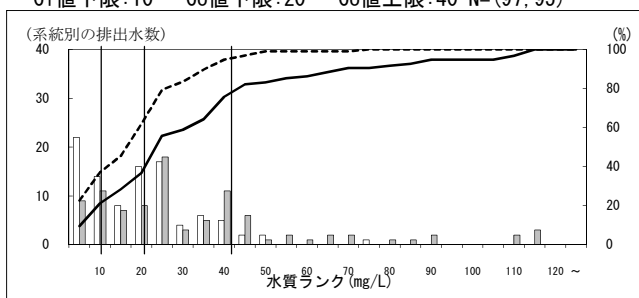
200000 非鉄金属製造業

Ci値下限:10 Co値下限:15 Co値上限:35 N=(40, 40)



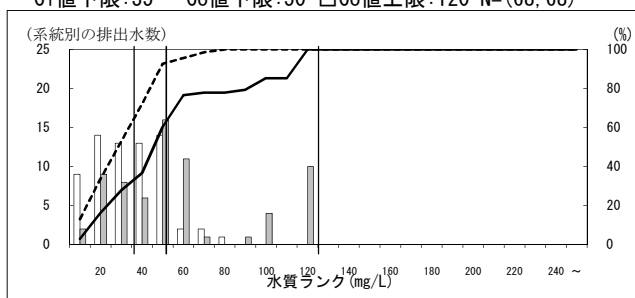
201000 電気めっき業

Ci値下限:10 Co値下限:20 Co値上限:40 N=(97, 95)



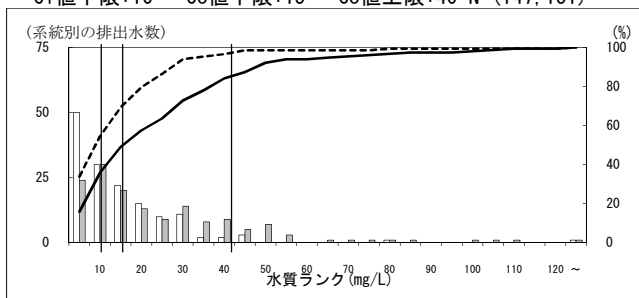
201010 備考(窒素・窒素化合物による表面処理施設)

Ci値下限:35 Co値下限:50 Co値上限:120 N=(68, 68)



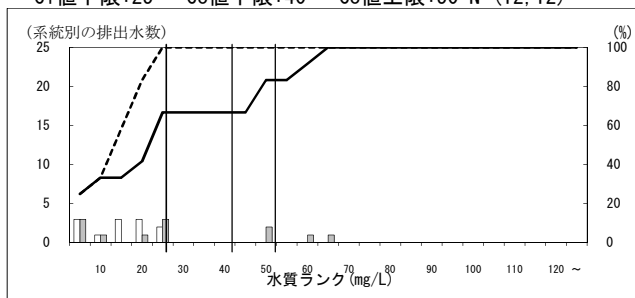
202000 その他の金属製品製造業

Ci値下限:10 Co値下限:15 Co値上限:40 N=(147, 151)



202030 備考(溶融めっき工程(窒素等表面処理施設))

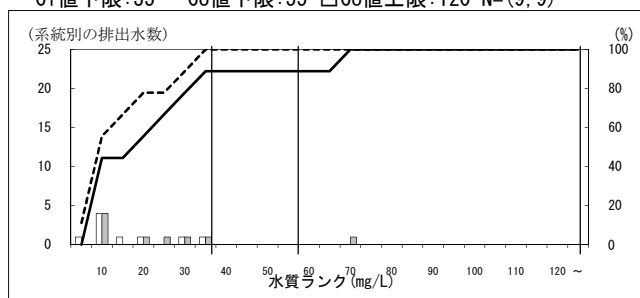
Ci値下限:25 Co値下限:40 Co値上限:50 N=(12, 12)



特定排出水の業種等区別の濃度分布 (H16, H21・年間最大値・東京湾等) - 窒素 -
 ※データはH22.9.15現在の暫定値

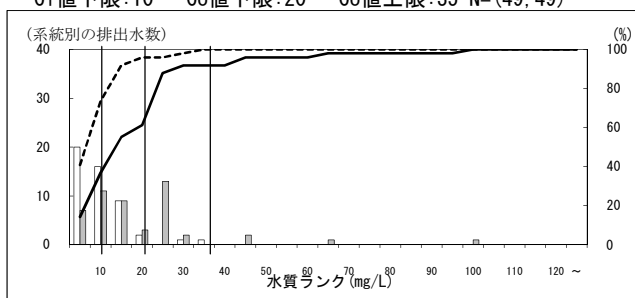
202040 備考(アルマイト加工工程(窒素等表面処理施設))

Ci値下限:35 Co値下限:55 □Co値上限:120 N=(9,9)



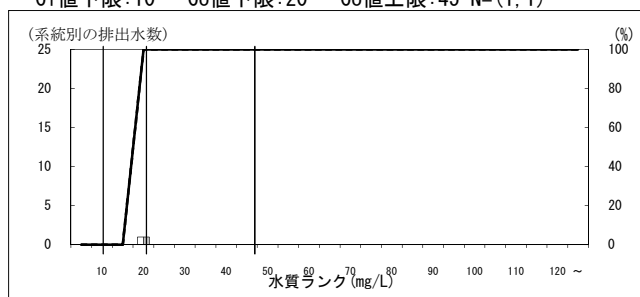
203000 一般機械器具製造業

Ci値下限:10 Co値下限:20 Co値上限:35 N=(49,49)



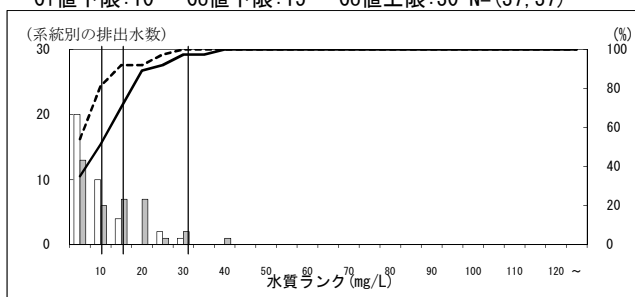
203020 備考(ステンレス硝酸酸洗工程を有するもの)

Ci値下限:10 Co値下限:20 Co値上限:45 N=(1,1)



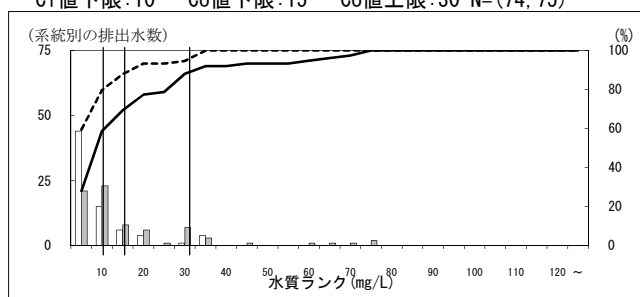
204000 プリント回路製造業

Ci値下限:10 Co値下限:15 Co値上限:30 N=(37,37)



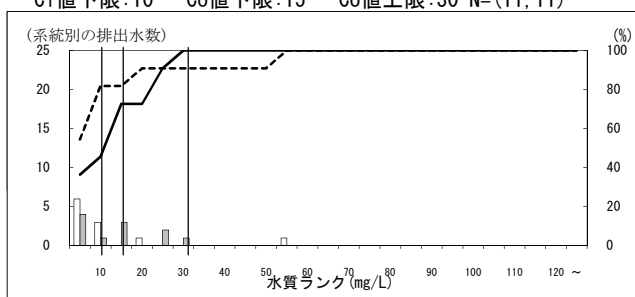
205000 その他の電気機械器具製造業

Ci値下限:10 Co値下限:15 Co値上限:30 N=(74,75)



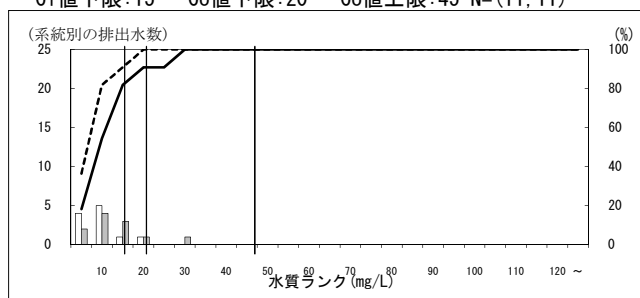
205030 備考(民生用電気機械器具製造工程(窒素等表面処理施設))

Ci値下限:10 Co値下限:15 Co値上限:30 N=(11,11)



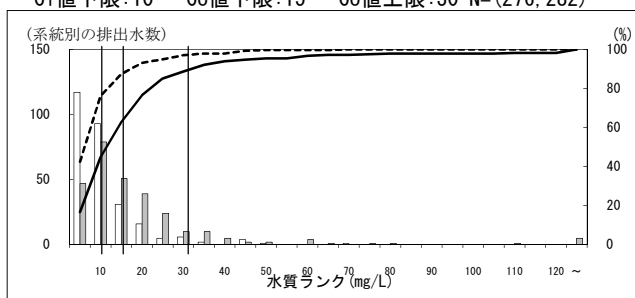
205040 備考(半導体素子製造工程)

Ci値下限:15 Co値下限:20 Co値上限:45 N=(11,11)



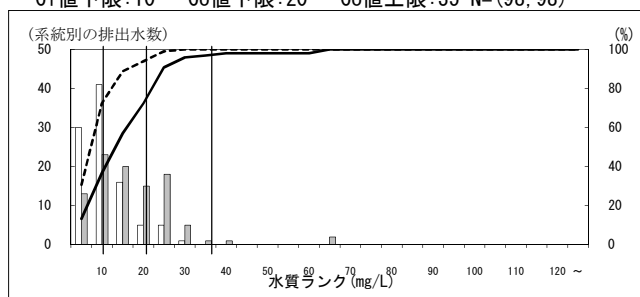
206000 輸送用機械器具製造業

Ci値下限:10 Co値下限:15 Co値上限:30 N=(276,282)



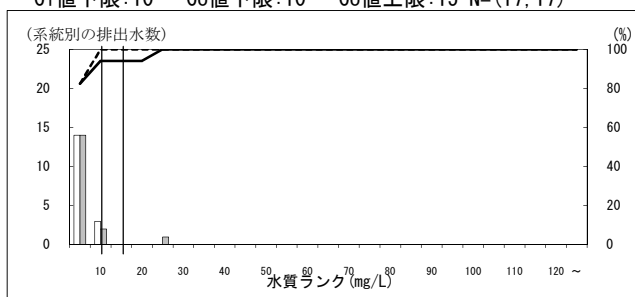
206020 備考(自動車・同付属品製造工程(窒素等表面処理施設))

Ci値下限:10 Co値下限:20 Co値上限:35 N=(98,98)



207000 精密機械器具製造業

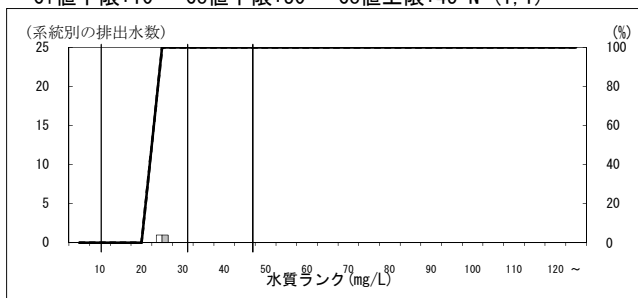
Ci値下限:10 Co値下限:10 Co値上限:15 N=(17,17)



特定排出水の業種等区別の濃度分布 (H16, H21・年間最大値・東京湾等) -窒素-
 ※データはH22. 9. 15現在の暫定値

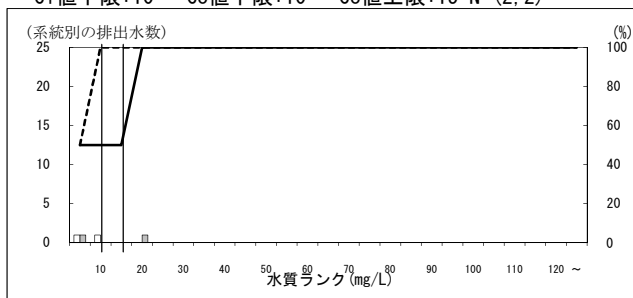
207020 備考(時計・同部分品製造工程(時計側を除く))

Ci値下限:10 Co値下限:30 Co値上限:45 N=(1, 1)



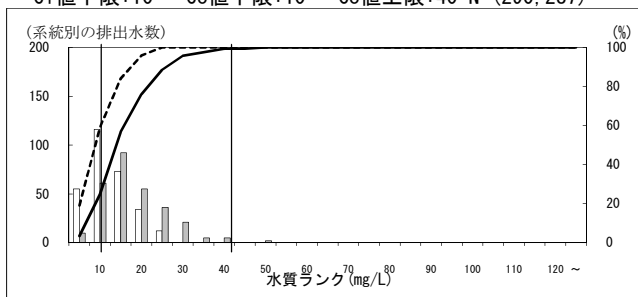
208000 ガス製造工場

Ci値下限:10 Co値下限:10 Co値上限:15 N=(2, 2)



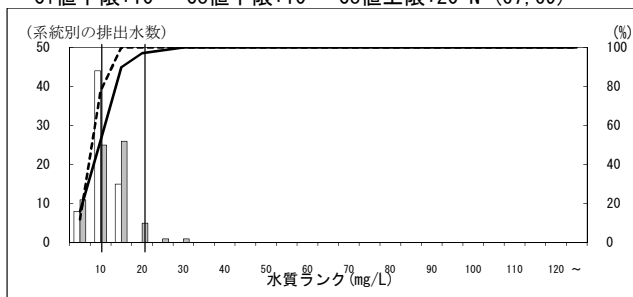
209000 下水道業

Ci値下限:10 Co値下限:10 Co値上限:40 N=(290, 287)



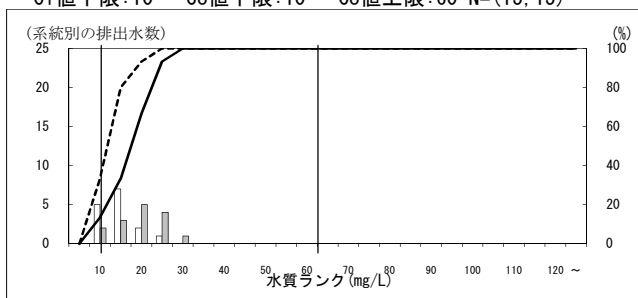
209070 備考(高度窒素処理(高濃度窒素汚水処理を除く))

Ci値下限:10 Co値下限:10 Co値上限:20 N=(67, 69)



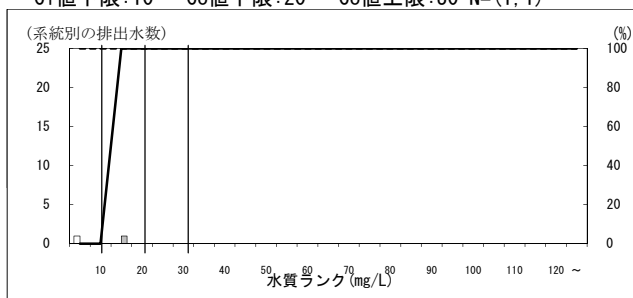
209080 備考(高濃度の窒素汚水を多量に処理)

Ci値下限:10 Co値下限:10 Co値上限:60 N=(15, 15)



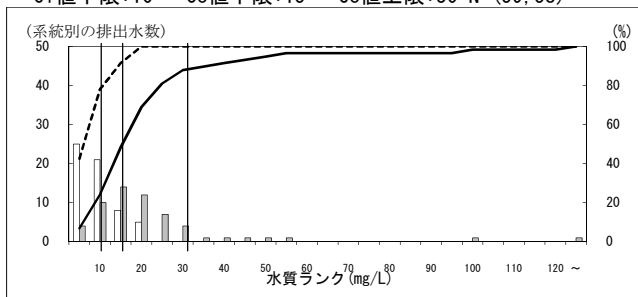
210000 空瓶卸売業

Ci値下限:10 Co値下限:20 Co値上限:30 N=(1, 1)



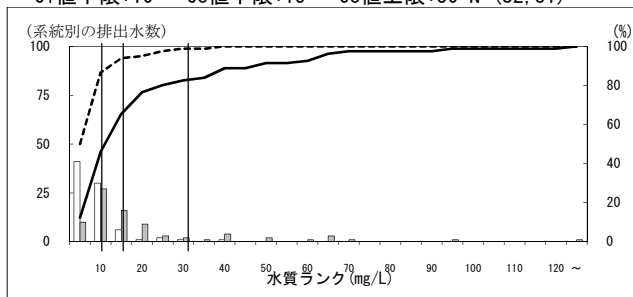
211000 共同調理場

Ci値下限:10 Co値下限:15 Co値上限:30 N=(59, 58)



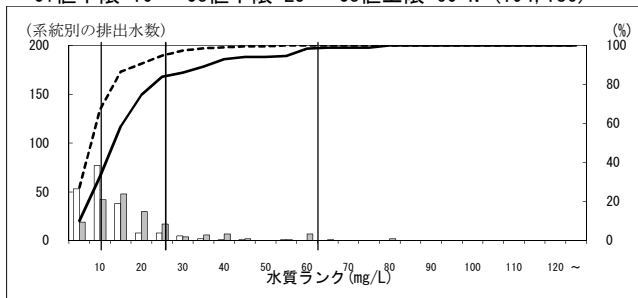
212000 弁当仕出屋又は弁当製造業

Ci値下限:10 Co値下限:15 Co値上限:30 N=(82, 81)



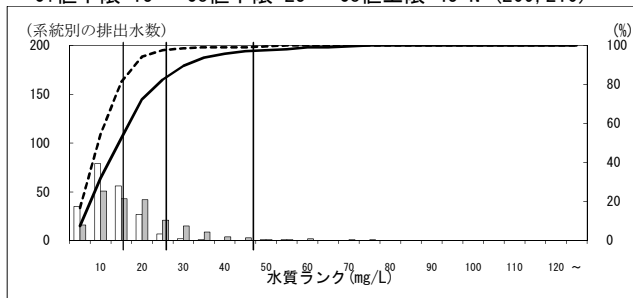
213000 飲食店

Ci値下限:10 Co値下限:25 Co値上限:60 N=(194, 186)



214000 宿泊業

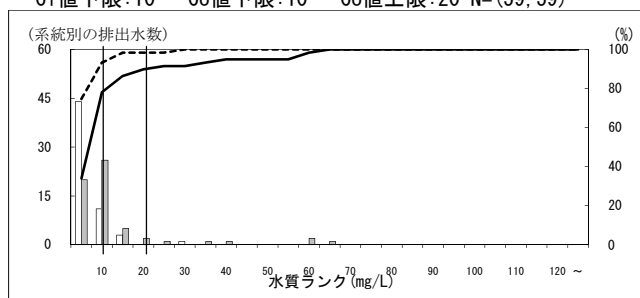
Ci値下限:15 Co値下限:25 Co値上限:45 N=(209, 210)



特定排出水の業種等区別の濃度分布 (H16, H21・年間最大値・東京湾等) - 窒素 -
 ※データはH22. 9. 15現在の暫定値

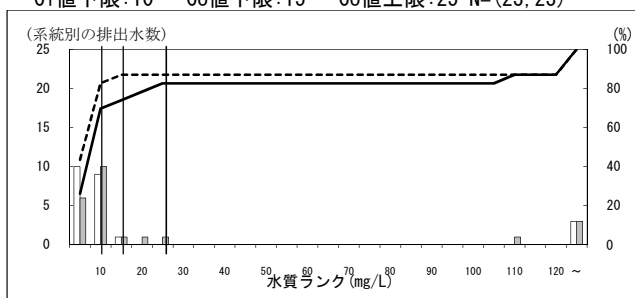
215000 リネンサプライ業

Ci値下限:10 Co値下限:10 Co値上限:20 N=(59, 59)



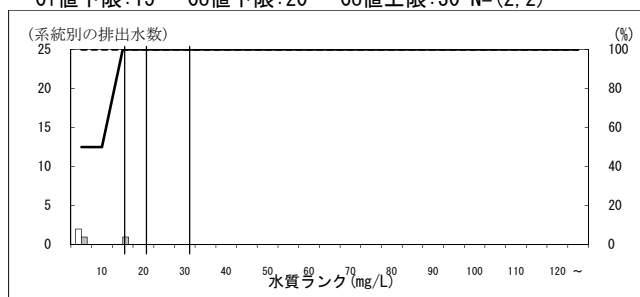
216000 その他の洗濯業

Ci値下限:10 Co値下限:15 Co値上限:25 N=(23, 23)



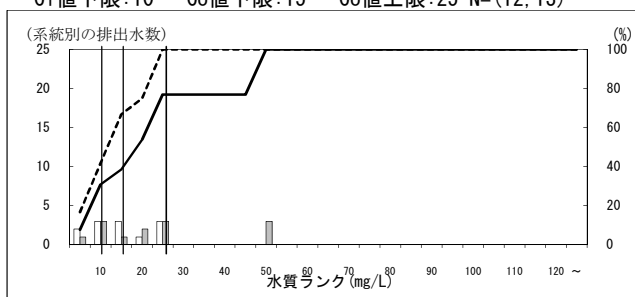
218000 写真業(写真現像・焼付業を含む)

Ci値下限:15 Co値下限:20 Co値上限:30 N=(2, 2)



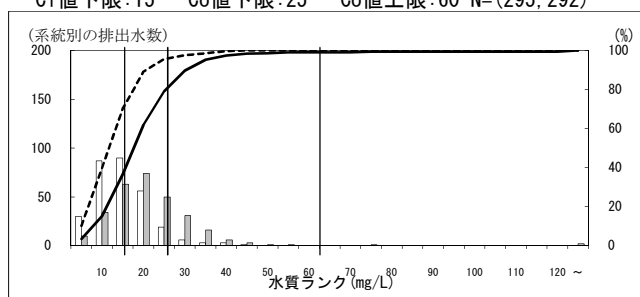
219000 自動車整備業

Ci値下限:10 Co値下限:15 Co値上限:25 N=(12, 13)



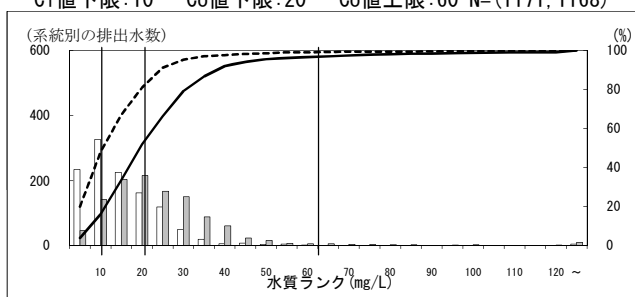
220000 病院

Ci値下限:15 Co値下限:25 Co値上限:60 N=(295, 292)



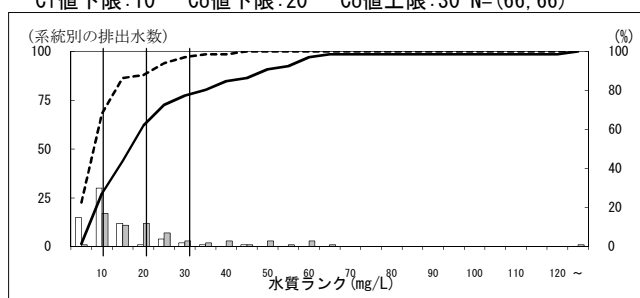
221000 し尿浄化槽(50人以上)

Ci値下限:10 Co値下限:20 Co値上限:60 N=(1171, 1168)



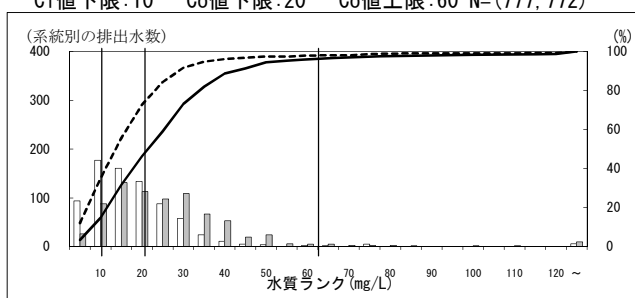
221030 備考(高度処理)

Ci値下限:10 Co値下限:20 Co値上限:30 N=(66, 66)



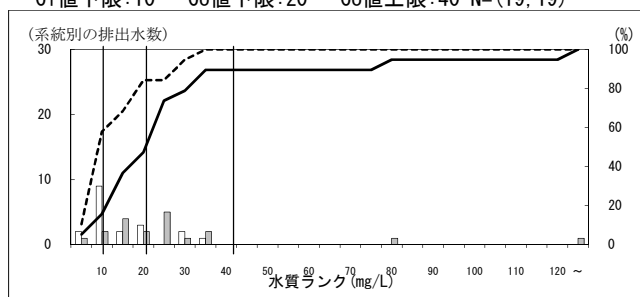
222000 し尿浄化槽(500人以下201人以上)

Ci値下限:10 Co値下限:20 Co値上限:60 N=(777, 772)



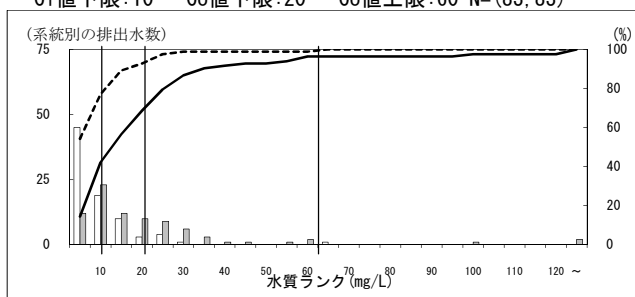
222080 備考(高度処理)

Ci値下限:10 Co値下限:20 Co値上限:40 N=(19, 19)



223000 し尿処理業

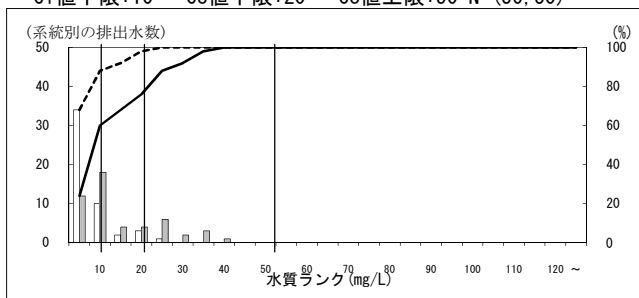
Ci値下限:10 Co値下限:20 Co値上限:60 N=(83, 83)



特定排出水の業種等区別の濃度分布 (H16, H21・年間最大値・東京湾等) - 窒素 -
 ※データはH22. 9. 15現在の暫定値

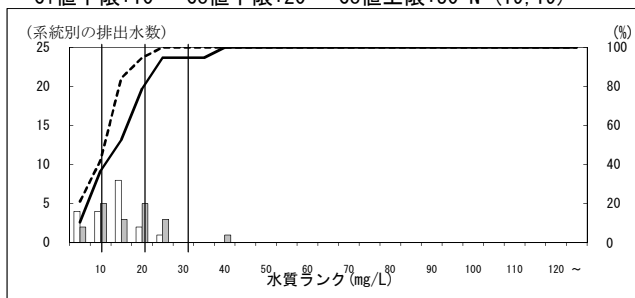
223030 備考(嫌気性消化法等+凝集処理法より高度処理)

Ci値下限:10 Co値下限:20 Co値上限:50 N=(50, 50)



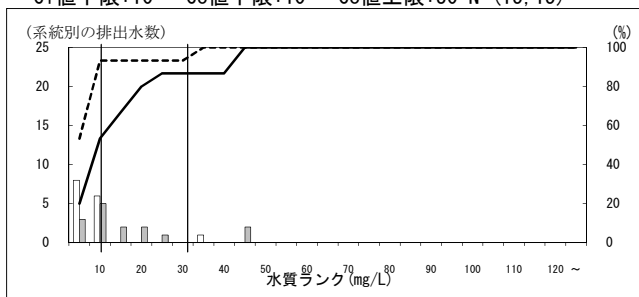
224000 ごみ処理業

Ci値下限:10 Co値下限:20 Co値上限:30 N=(19, 19)



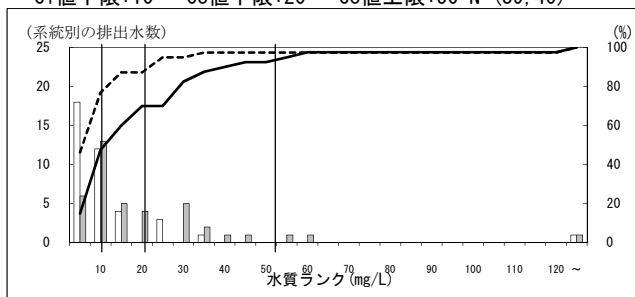
225000 廃油処理業

Ci値下限:10 Co値下限:10 Co値上限:30 N=(15, 15)



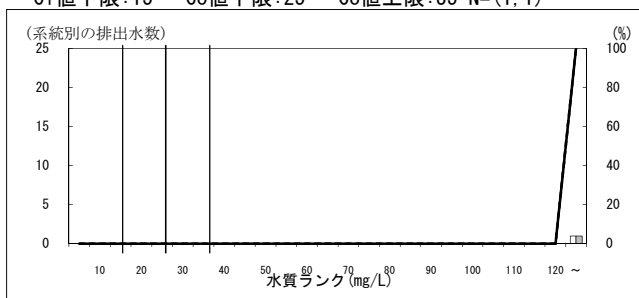
226000 その他の産業廃棄物処理業

Ci値下限:10 Co値下限:20 Co値上限:50 N=(39, 40)



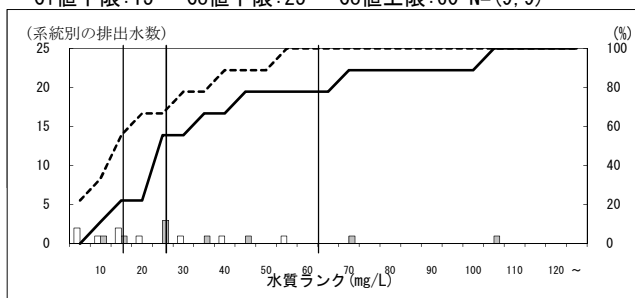
227000 死亡獣畜取扱業

Ci値下限:15 Co値下限:25 Co値上限:35 N=(1, 1)



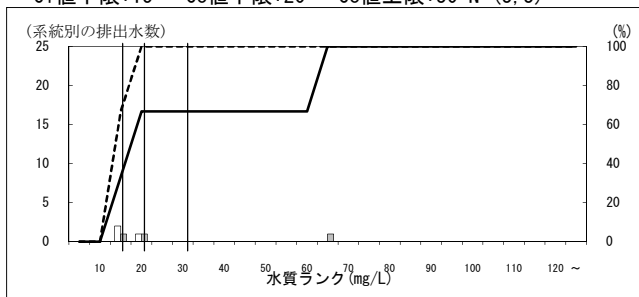
228000 と畜場

Ci値下限:15 Co値下限:25 Co値上限:60 N=(9, 9)



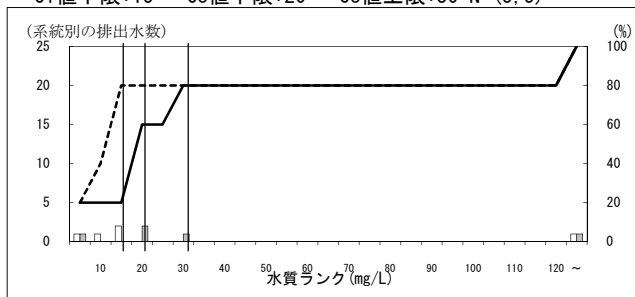
229000 中央卸売市場

Ci値下限:15 Co値下限:20 Co値上限:30 N=(3, 3)



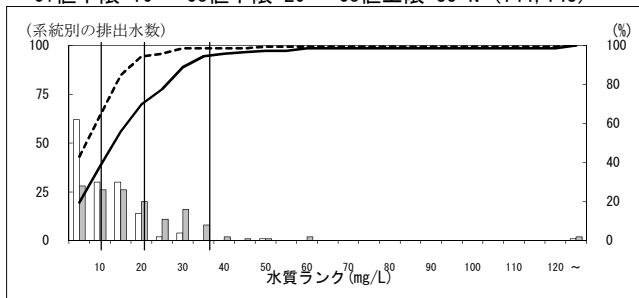
230000 地方卸売市場

Ci値下限:15 Co値下限:20 Co値上限:30 N=(5, 5)



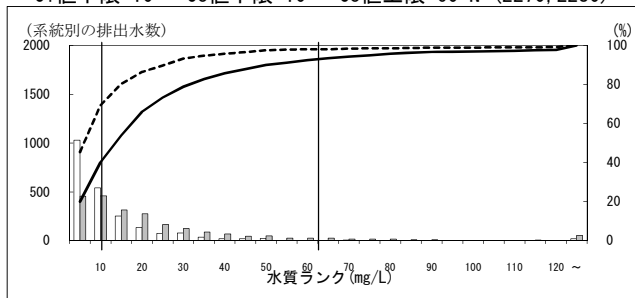
231000 試験研究機関

Ci値下限:10 Co値下限:20 Co値上限:35 N=(144, 143)



232000 二の項から前項までに分類されないもの

Ci値下限:10 Co値下限:10 Co値上限:60 N=(2270, 2280)

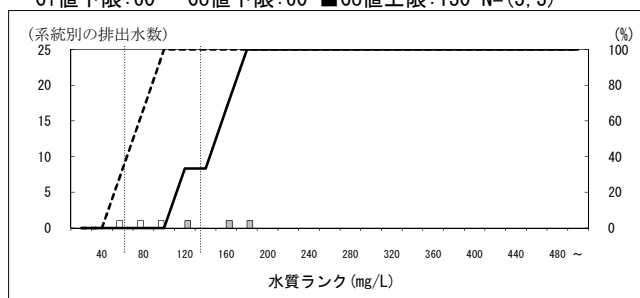


特定排出水の業種等区別の濃度分布（H16, H21・年間最大値・東京湾等）－窒素－
※データはH22. 9. 15現在の暫定値

特定排出水の業種等区別の濃度分布 (H16, H21・年間最大値・瀬戸内海) - 窒素 -
 ※データはH22. 9. 15現在の暫定値

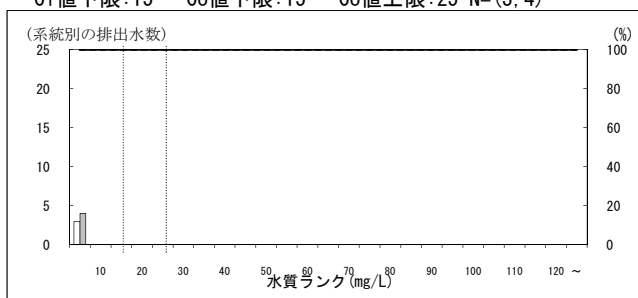
2010 畜産農業(豚房)

Ci値下限:60 Co値下限:60 ■Co値上限:130 N=(3, 3)



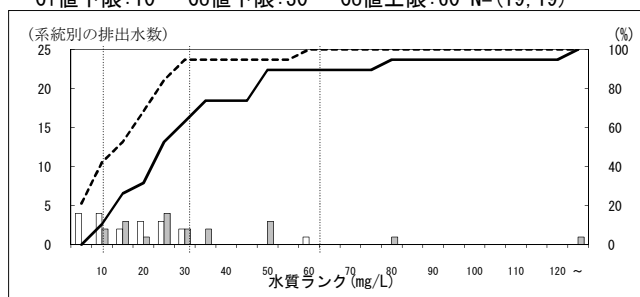
4000 非金属鉱業

Ci値下限:15 Co値下限:15 Co値上限:25 N=(3, 4)



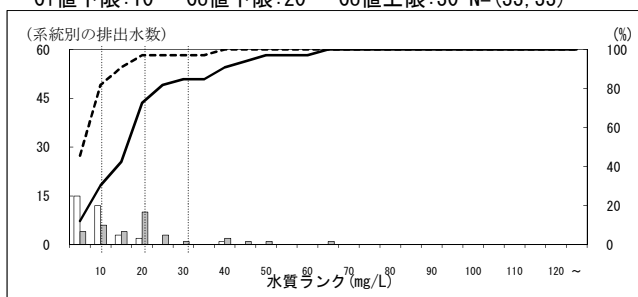
5000 肉製品製造業

Ci値下限:10 Co値下限:30 Co値上限:60 N=(19, 19)



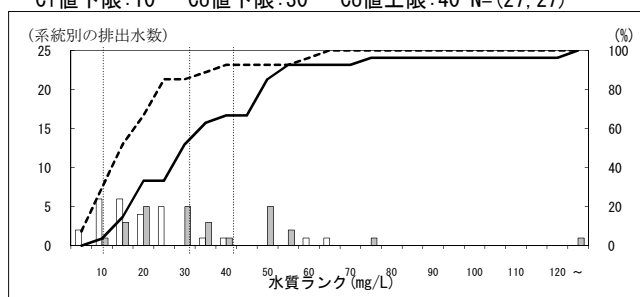
6000 乳製品製造業

Ci値下限:10 Co値下限:20 Co値上限:30 N=(33, 33)



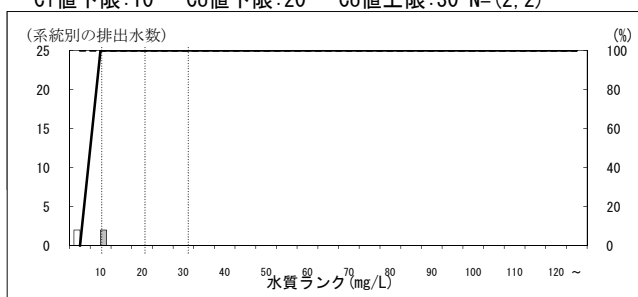
7000 その他の畜産食料品製造業

Ci値下限:10 Co値下限:30 Co値上限:40 N=(27, 27)



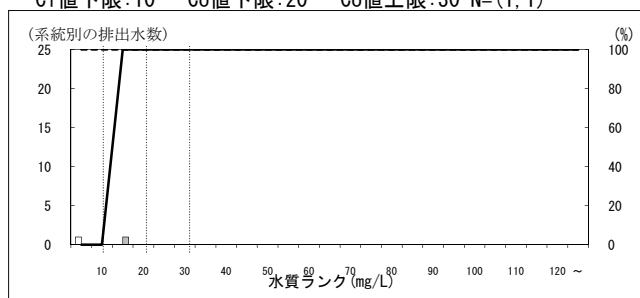
8000 水産缶詰・瓶詰製造業

Ci値下限:10 Co値下限:20 Co値上限:30 N=(2, 2)



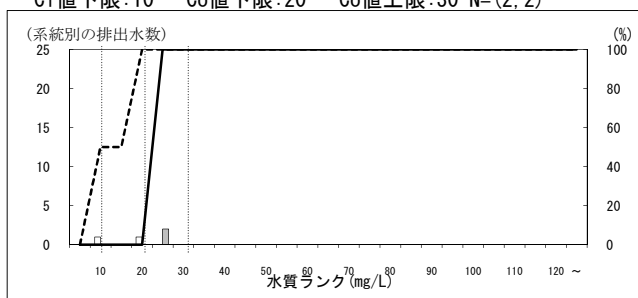
9000 寒天製造業

Ci値下限:10 Co値下限:20 Co値上限:30 N=(1, 1)



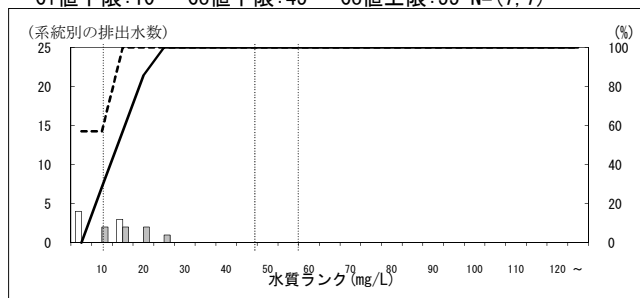
10000 魚肉ハム・ソーセージ製造業

Ci値下限:10 Co値下限:20 Co値上限:30 N=(2, 2)



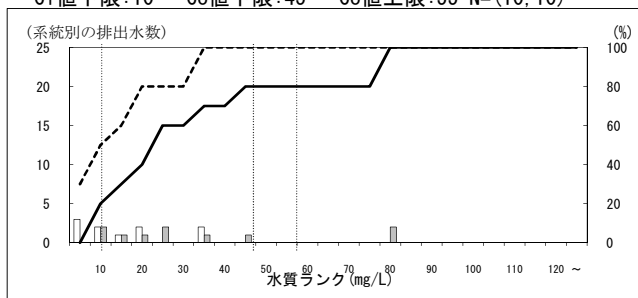
11000 その他の水産練製品製造業

Ci値下限:10 Co値下限:45 Co値上限:55 N=(7, 7)



13000 冷凍水産食品製造業

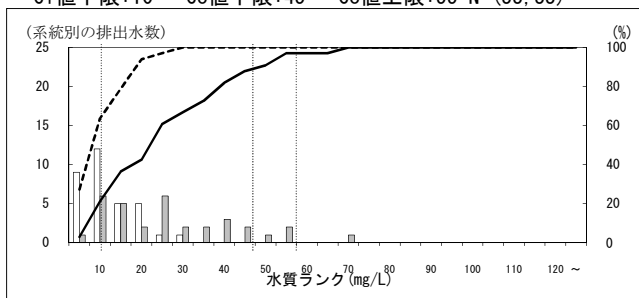
Ci値下限:10 Co値下限:45 Co値上限:55 N=(10, 10)



特定排出水の業種等区別の濃度分布 (H16, H21・年間最大値・瀬戸内海) - 窒素 -
 ※データはH22. 9. 15現在の暫定値

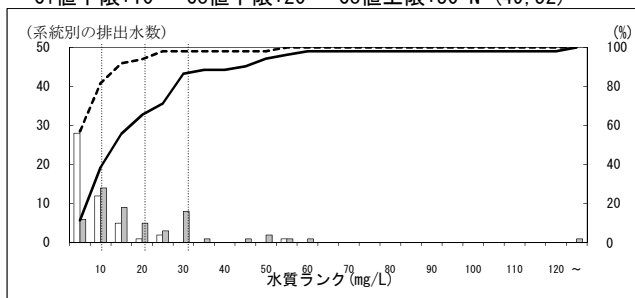
14000 その他の水産食品製造業

Ci値下限:10 Co値下限:45 Co値上限:55 N=(33, 33)



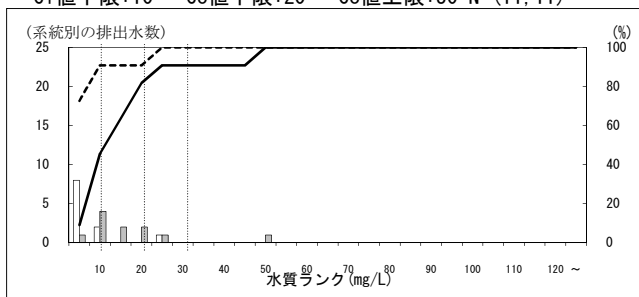
15000 野菜缶詰・果実缶詰・農産保存食品製造業

Ci値下限:10 Co値下限:20 Co値上限:30 N=(49, 52)



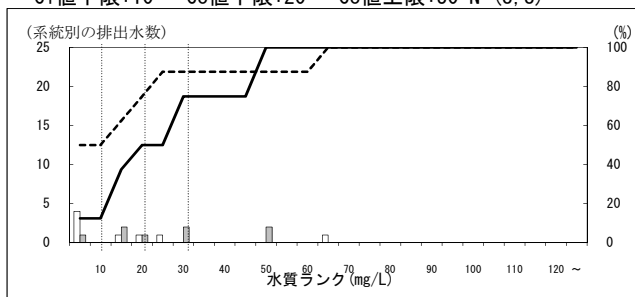
16000 野菜漬物製造業

Ci値下限:10 Co値下限:20 Co値上限:30 N=(11, 11)



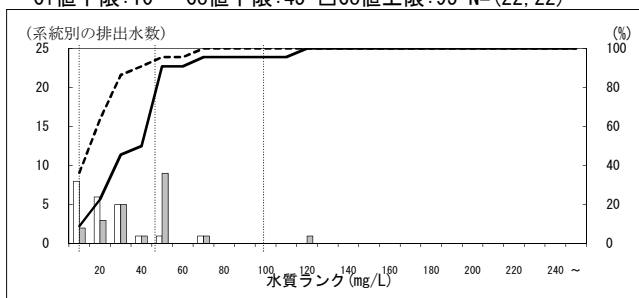
17000 味噌製造業

Ci値下限:10 Co値下限:20 Co値上限:30 N=(8, 8)



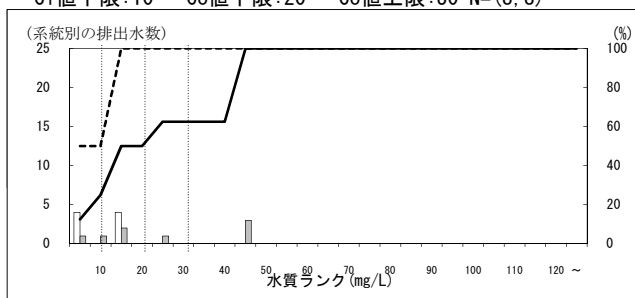
18000 しょう油・食用アミノ酸製造業

Ci値下限:10 Co値下限:45 Co値上限:95 N=(22, 22)



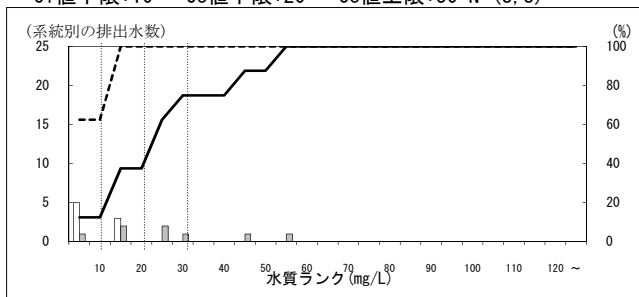
19000 うま味調味料製造業

Ci値下限:10 Co値下限:20 Co値上限:30 N=(8, 8)



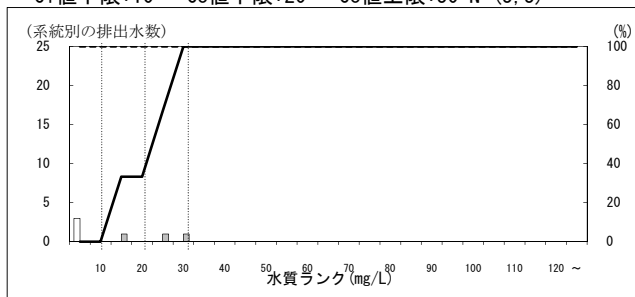
20000 ソース製造業

Ci値下限:10 Co値下限:20 Co値上限:30 N=(8, 8)



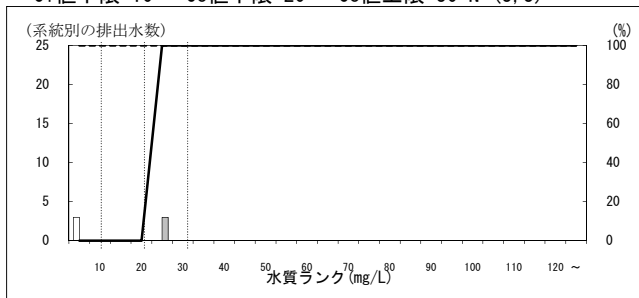
21000 食酢製造業

Ci値下限:10 Co値下限:20 Co値上限:30 N=(3, 3)



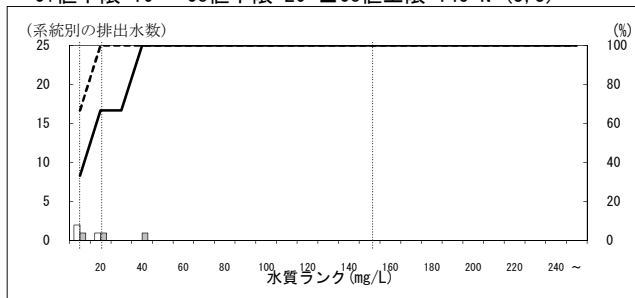
22000 砂糖精製業

Ci値下限:10 Co値下限:20 Co値上限:30 N=(3, 3)



23000 ぶどう糖・水あめ・異性化糖製造業

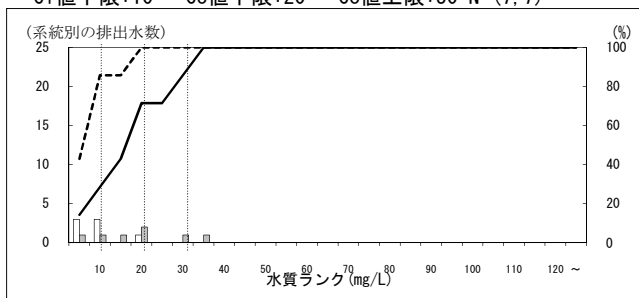
Ci値下限:10 Co値下限:20 Co値上限:145 N=(3, 3)



特定排出水の業種等区別の濃度分布 (H16, H21・年間最大値・瀬戸内海) - 窒素 -
 ※データはH22. 9. 15現在の暫定値

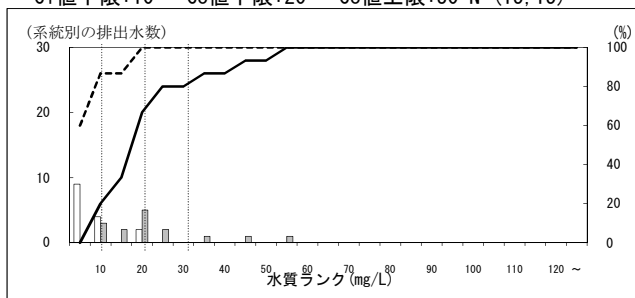
25000 パン製造業

Ci値下限:10 Co値下限:20 Co値上限:30 N=(7, 7)



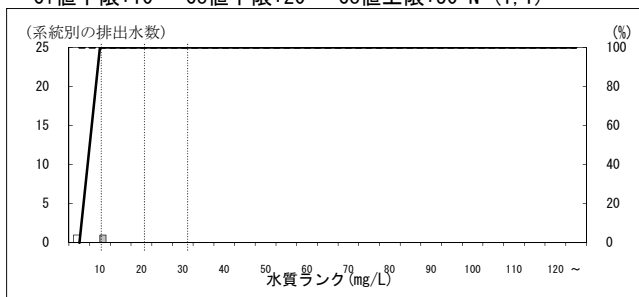
26000 生菓子製造業

Ci値下限:10 Co値下限:20 Co値上限:30 N=(15, 15)



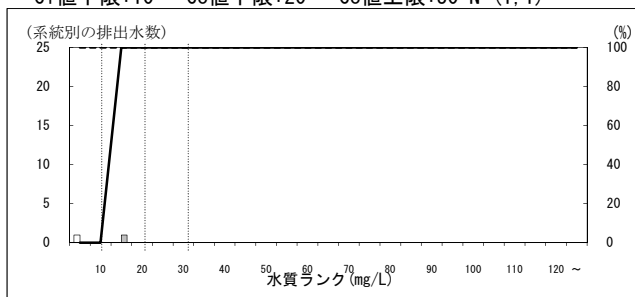
27000 ビスケット類・干菓子製造業

Ci値下限:10 Co値下限:20 Co値上限:30 N=(1, 1)



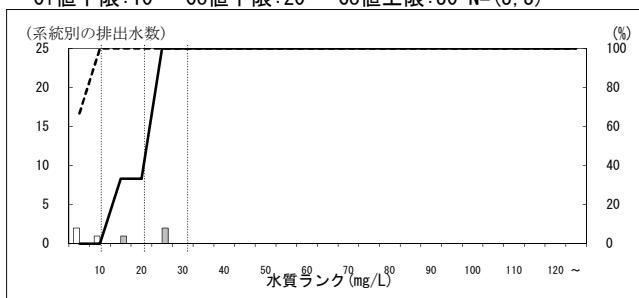
28000 米菓製造業

Ci値下限:10 Co値下限:20 Co値上限:30 N=(1, 1)



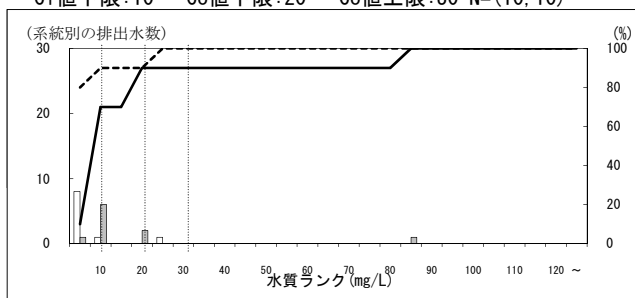
29000 その他のパン・菓子製造業

Ci値下限:10 Co値下限:20 Co値上限:30 N=(3, 3)



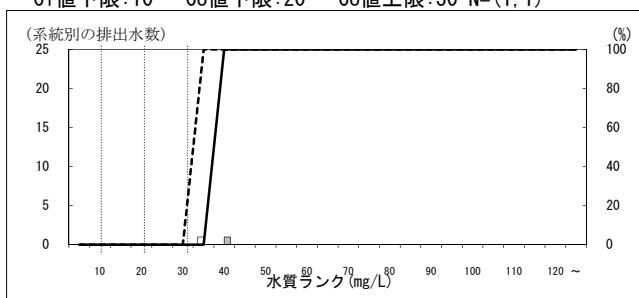
30000 植物油脂製造業

Ci値下限:10 Co値下限:20 Co値上限:30 N=(10, 10)



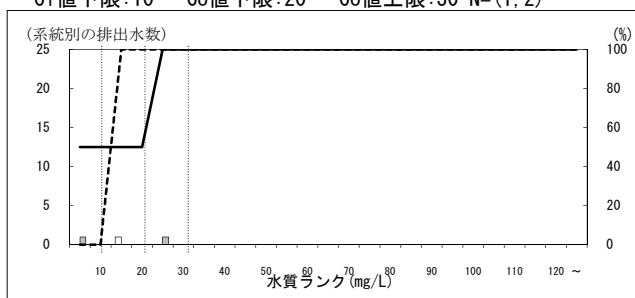
31000 動物油脂製造業

Ci値下限:10 Co値下限:20 Co値上限:30 N=(1, 1)



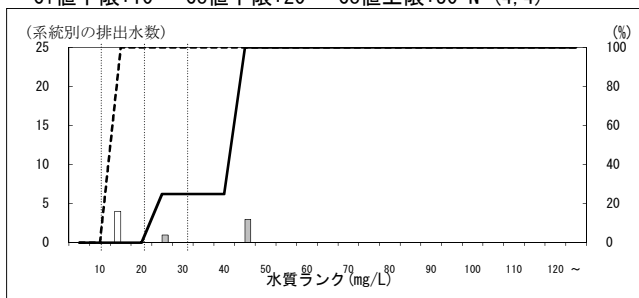
32000 食用油脂加工業

Ci値下限:10 Co値下限:20 Co値上限:30 N=(1, 2)



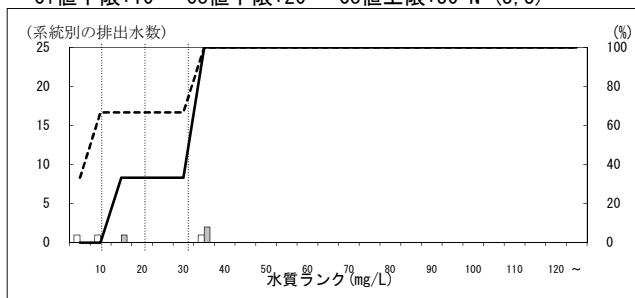
33000 ふくらし粉・イースト・その他の酵母剤製造業

Ci値下限:10 Co値下限:20 Co値上限:30 N=(4, 4)



34000 穀類でんぷん製造業

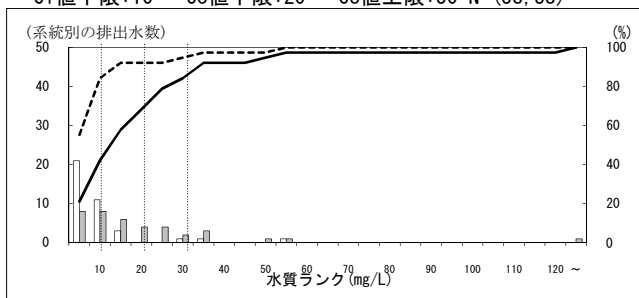
Ci値下限:10 Co値下限:20 Co値上限:30 N=(3, 3)



特定排出水の業種等区別の濃度分布 (H16, H21・年間最大値・瀬戸内海) - 窒素 -
 ※データはH22. 9. 15現在の暫定値

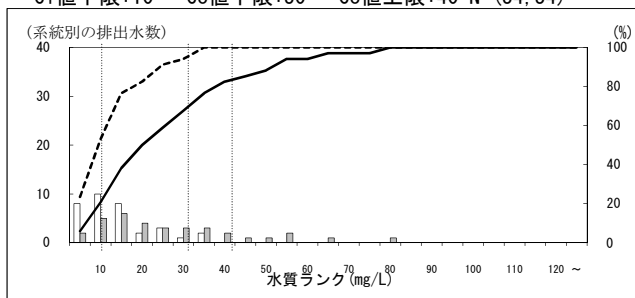
35000 めん類製造業

Ci値下限:10 Co値下限:20 Co値上限:30 N=(38, 38)



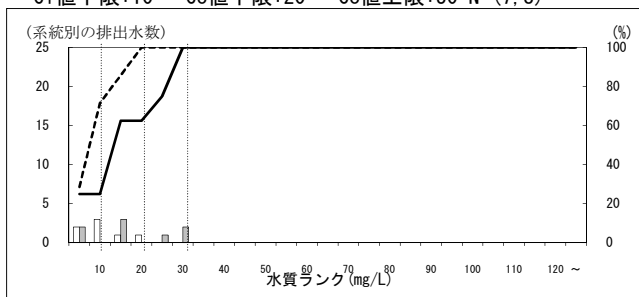
37000 豆腐・油揚げ製造業

Ci値下限:10 Co値下限:30 Co値上限:40 N=(34, 34)



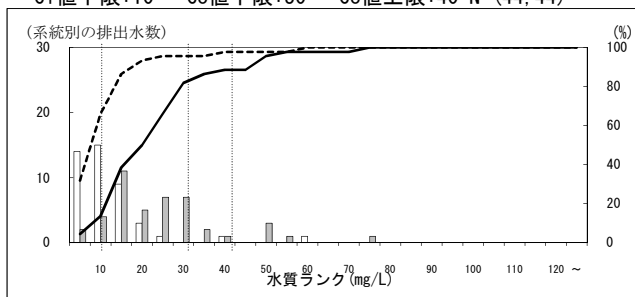
38000 あん類製造業

Ci値下限:10 Co値下限:20 Co値上限:30 N=(7, 8)



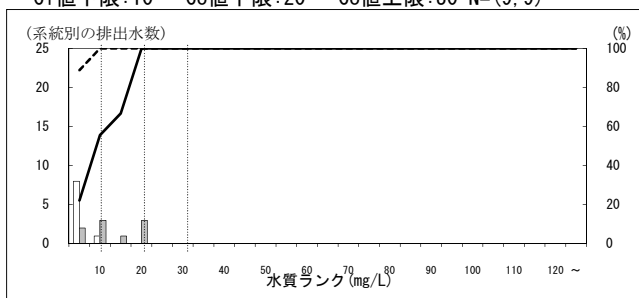
39000 冷凍調理食品製造業

Ci値下限:10 Co値下限:30 Co値上限:40 N=(44, 44)



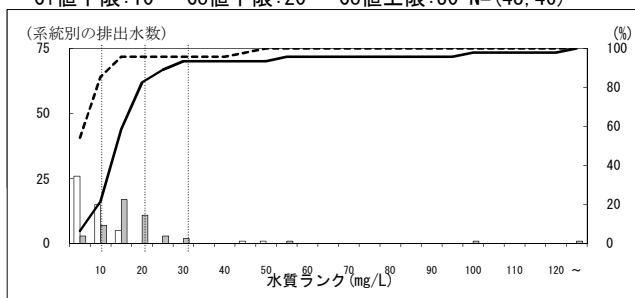
40000 そう(惣)菜製造業のうち煮豆の製造に係るもの

Ci値下限:10 Co値下限:20 Co値上限:30 N=(9, 9)



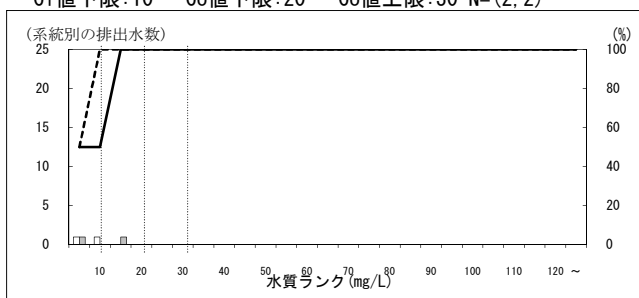
41000 清涼飲料製造業

Ci値下限:10 Co値下限:20 Co値上限:30 N=(48, 46)



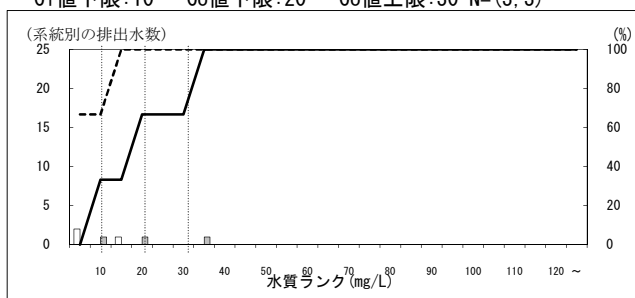
42000 果実酒製造業

Ci値下限:10 Co値下限:20 Co値上限:30 N=(2, 2)



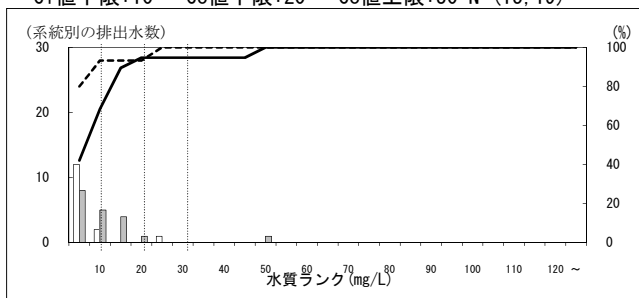
43000 ビール製造業

Ci値下限:10 Co値下限:20 Co値上限:30 N=(3, 3)



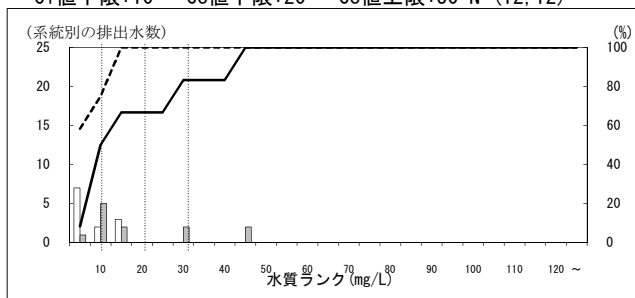
44000 清酒製造業

Ci値下限:10 Co値下限:20 Co値上限:30 N=(15, 19)



45000 蒸留酒・混成酒製造業

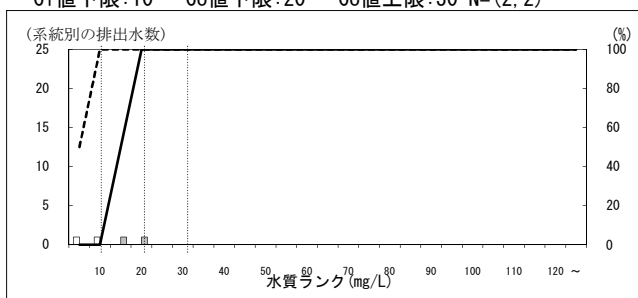
Ci値下限:10 Co値下限:20 Co値上限:30 N=(12, 12)



特定排出水の業種等区別の濃度分布 (H16, H21・年間最大値・瀬戸内海) - 窒素 -
 ※データはH22. 9. 15現在の暫定値

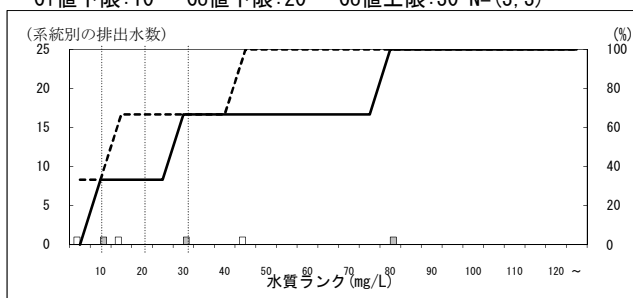
46000 インスタントコーヒー製造業

Ci値下限:10 Co値下限:20 Co値上限:30 N=(2, 2)



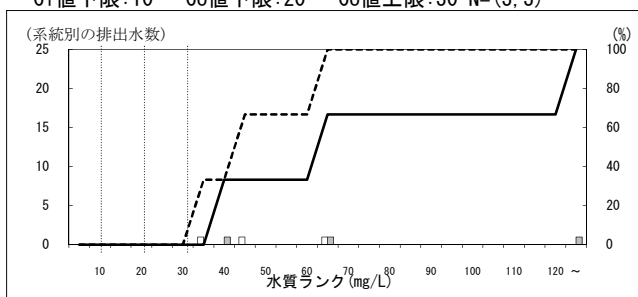
47000 配合飼料製造業

Ci値下限:10 Co値下限:20 Co値上限:30 N=(3, 3)



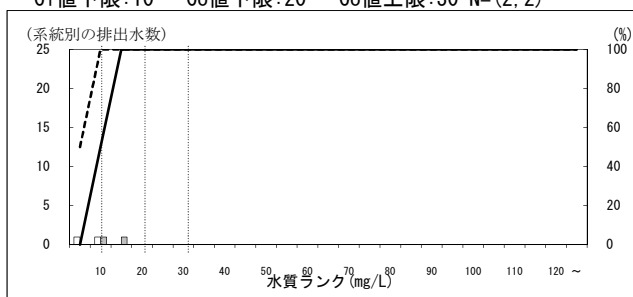
48000 単体飼料製造業

Ci値下限:10 Co値下限:20 Co値上限:30 N=(3, 3)



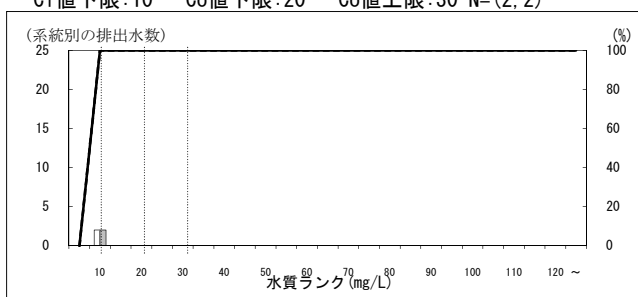
49000 有機質肥料製造業

Ci値下限:10 Co値下限:20 Co値上限:30 N=(2, 2)



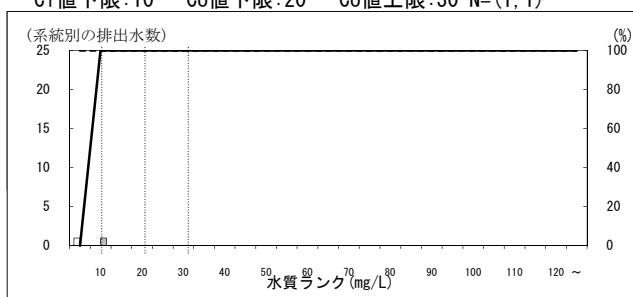
50000 たばこ製造業

Ci値下限:10 Co値下限:20 Co値上限:30 N=(2, 2)



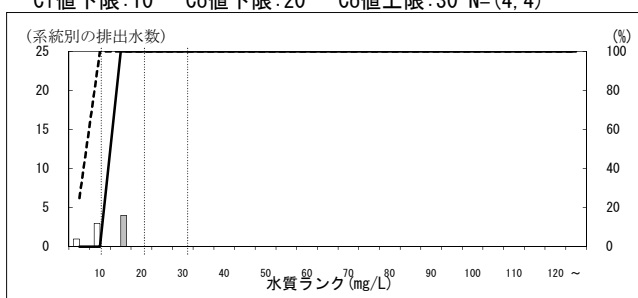
57000 繊維工業で麻製織工程に係るもの

Ci値下限:10 Co値下限:20 Co値上限:30 N=(1, 1)



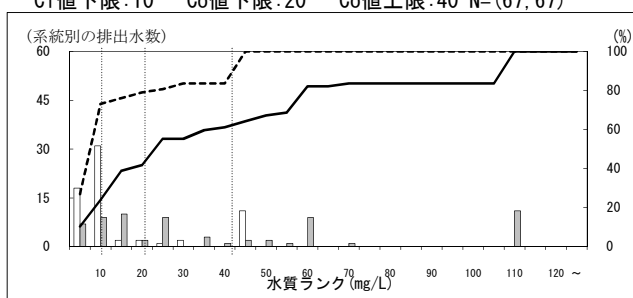
58000 繊維工業で毛織物機械染色整理工程に係るもの

Ci値下限:10 Co値下限:20 Co値上限:30 N=(4, 4)



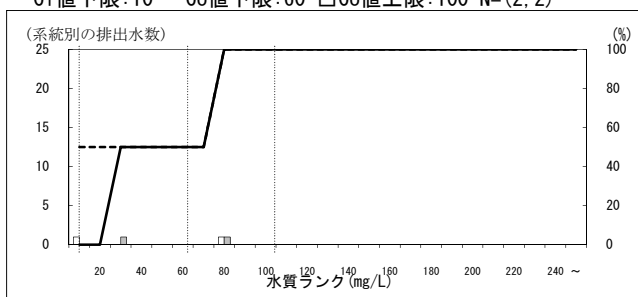
59000 繊維工業で織物機械染色整理工程に係るもの

Ci値下限:10 Co値下限:20 Co値上限:40 N=(67, 67)



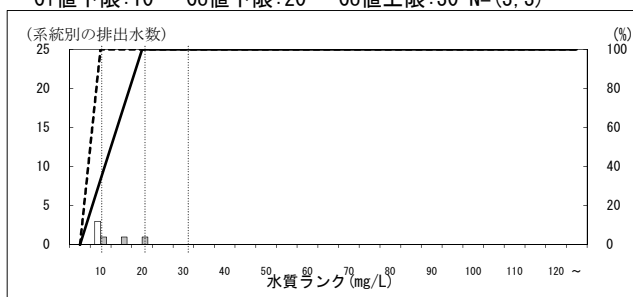
59020 備考(綿織物捺染工程)

Ci値下限:10 Co値下限:60 Co値上限:100 N=(2, 2)



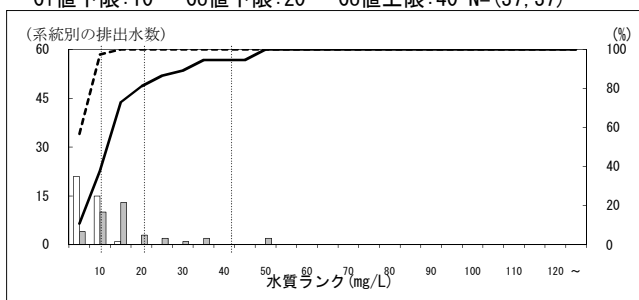
60000 繊維工業で織物手加工染色整理工程に係るもの

Ci値下限:10 Co値下限:20 Co値上限:30 N=(3, 3)

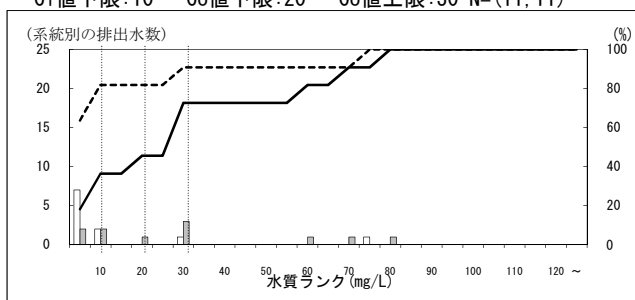


特定排出水の業種等区別の濃度分布 (H16, H21・年間最大値・瀬戸内海) - 窒素 -
 ※データはH22. 9. 15現在の暫定値

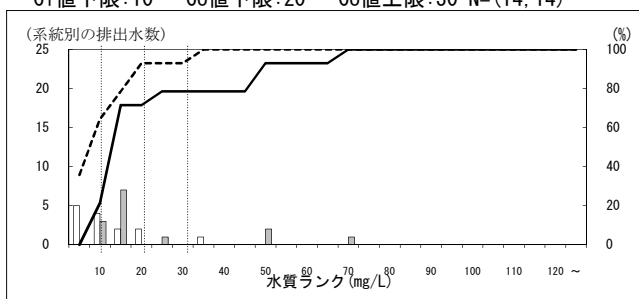
61000 繊維工業で綿状繊維・糸染色整理工程に係るもの
 Ci値下限:10 Co値下限:20 Co値上限:40 N=(37, 37)



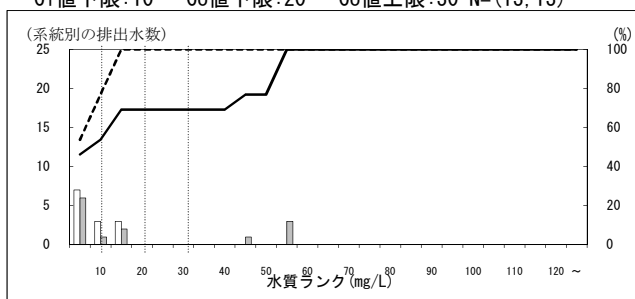
62000 繊維工業でニット・レース染色整理工程に係るもの
 Ci値下限:10 Co値下限:20 Co値上限:30 N=(11, 11)



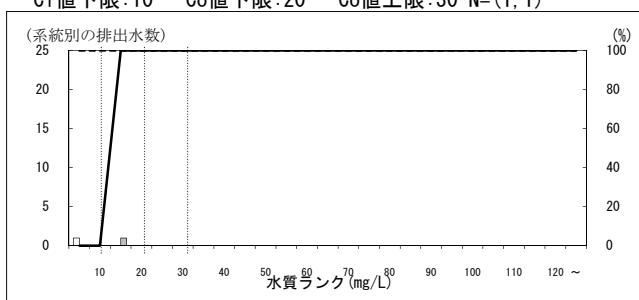
63000 繊維工業で繊維雑品染色整理工程に係るもの
 Ci値下限:10 Co値下限:20 Co値上限:30 N=(14, 14)



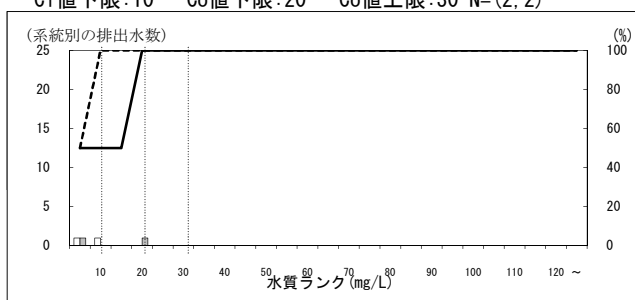
64000 繊維工業で不織布製造工程に係るもの
 Ci値下限:10 Co値下限:20 Co値上限:30 N=(13, 13)



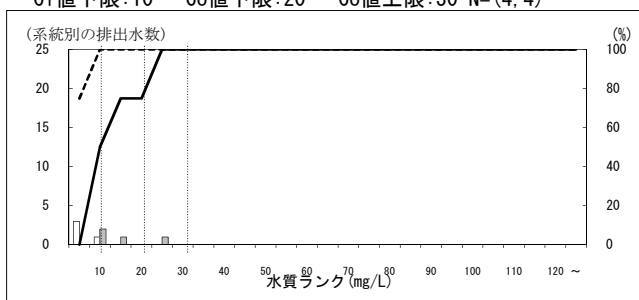
65000 繊維工業でフェルト製造工程に係るもの
 Ci値下限:10 Co値下限:20 Co値上限:30 N=(1, 1)



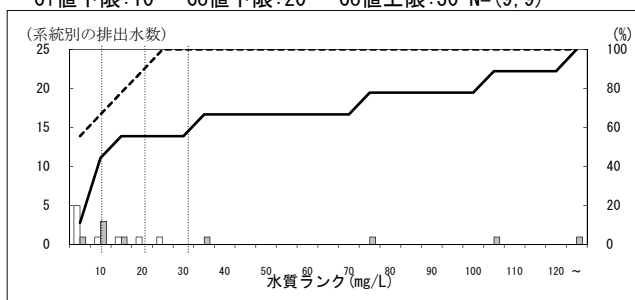
66000 繊維工業で上塗り・防水織物製造工程に係るもの
 Ci値下限:10 Co値下限:20 Co値上限:30 N=(2, 2)



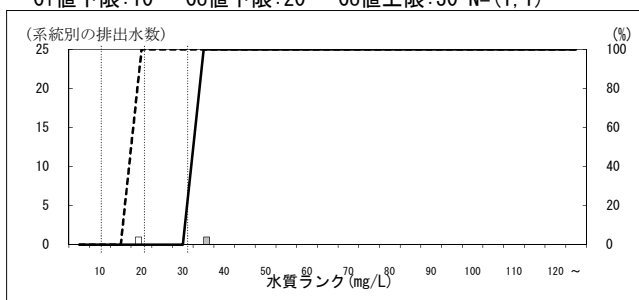
67000 繊維工業で繊維製衛生材料製造工程に係るもの
 Ci値下限:10 Co値下限:20 Co値上限:30 N=(4, 4)



68000 その他の繊維工業
 Ci値下限:10 Co値下限:20 Co値上限:30 N=(9, 9)



71000 合板製造業又はパーティクルボード製造業
 Ci値下限:10 Co値下限:20 Co値上限:30 N=(1, 1)



76000 パルプ・洋紙・板紙製造業(溶解パルプ製造工程)
 Ci値下限:10 Co値下限:20 Co値上限:30 N=(1, 1)

