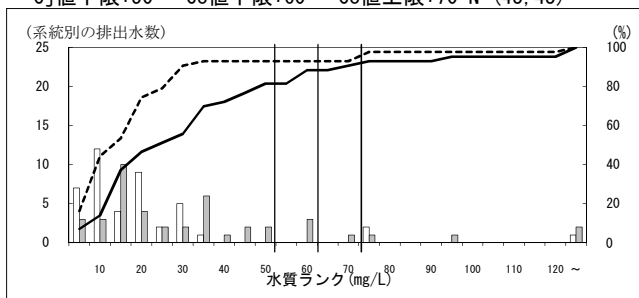


特定排出水の業種等区別の濃度分布 (H16, H21・年間最大値・東京湾等) - COD -
 ※データはH22.9.15現在の暫定値

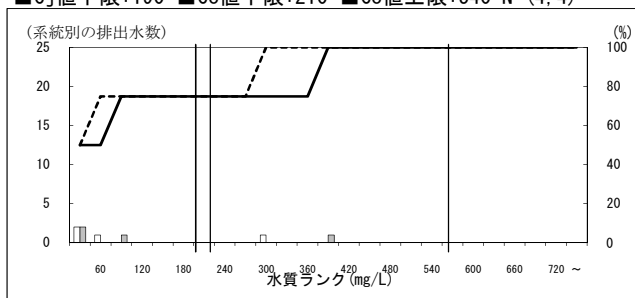
115000 脂肪族系中間物製造業

Cj値下限:50 Co値下限:60 Co値上限:70 N=(43, 43)



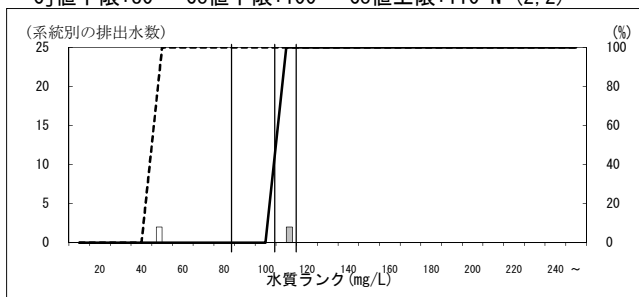
115010 備考(青酸誘導品含有排水を排出する工程)

■Cj値下限:190 ■Co値下限:210 ■Co値上限:540 N=(4, 4)



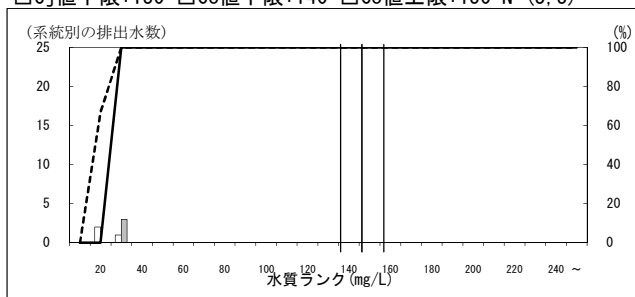
115020 備考(塩素化合物触媒アセトン等製造工程)

Cj値下限:80 Co値下限:100 Co値上限:110 N=(2, 2)



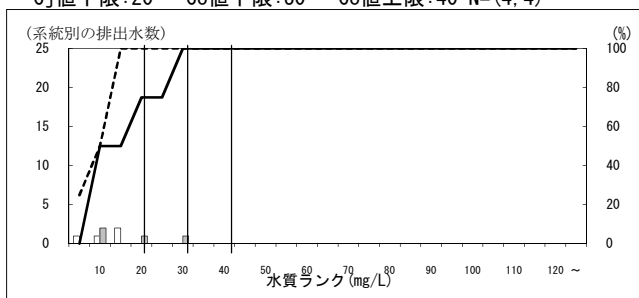
115030 備考(エピクロルヒドリン製造工程)

□Cj値下限:130 □Co値下限:140 □Co値上限:150 N=(3, 3)



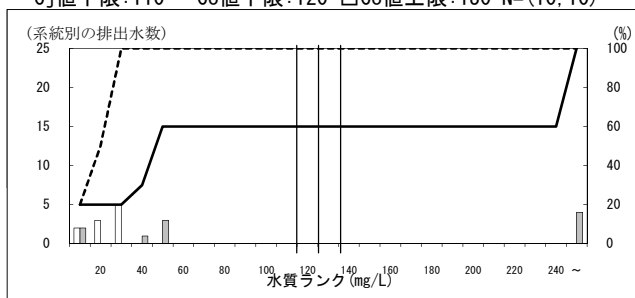
116000 メタン誘導品製造業

Cj値下限:20 Co値下限:30 Co値上限:40 N=(4, 4)



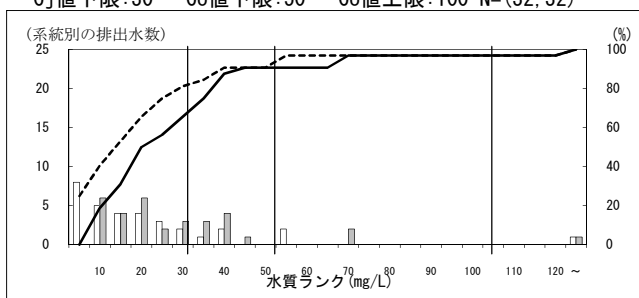
117000 発酵工業

Cj値下限:110 Co値下限:120 □Co値上限:130 N=(10, 10)



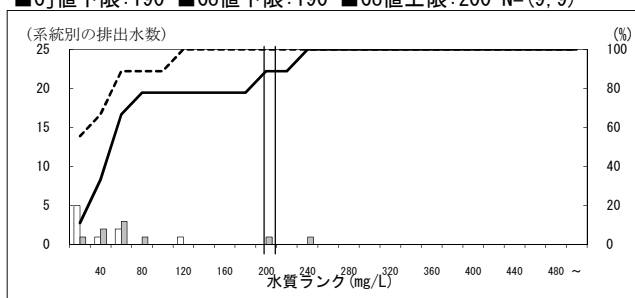
119000 環式中間物・合成染料・有機顔料製造業

Cj値下限:30 Co値下限:50 Co値上限:100 N=(32, 32)



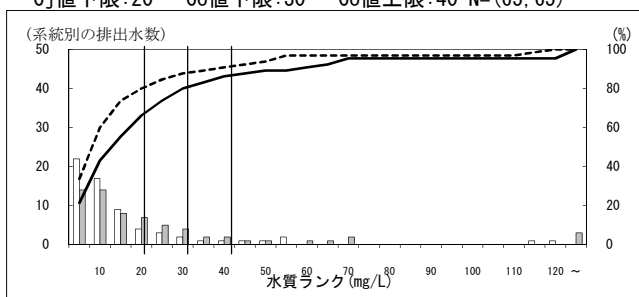
119010 備考(合成染料又は合成染料中間物の製造工程)

■Cj値下限:190 ■Co値下限:190 ■Co値上限:200 N=(9, 9)



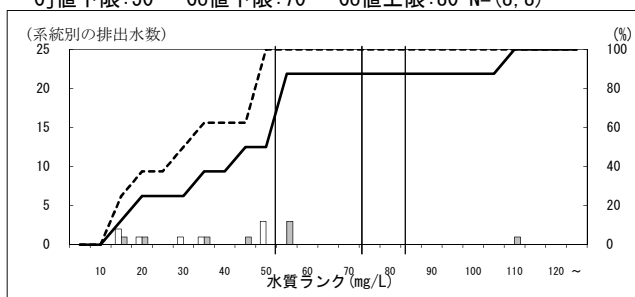
120000 プラスチック製造業

Cj値下限:20 Co値下限:30 Co値上限:40 N=(65, 65)



120010 備考(メチルメタクリレート樹脂等の製造工程)

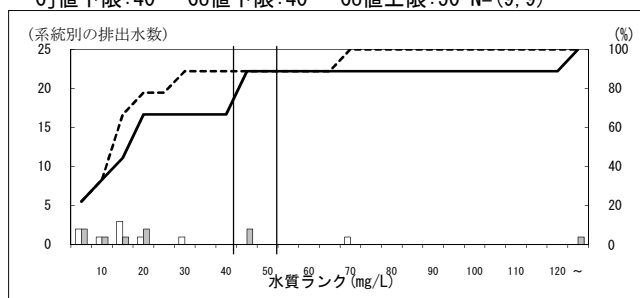
Cj値下限:50 Co値下限:70 Co値上限:80 N=(8, 8)



特定排出水の業種等区別の濃度分布 (H16, H21・年間最大値・東京湾等) - COD -
 ※データはH22.9.15現在の暫定値

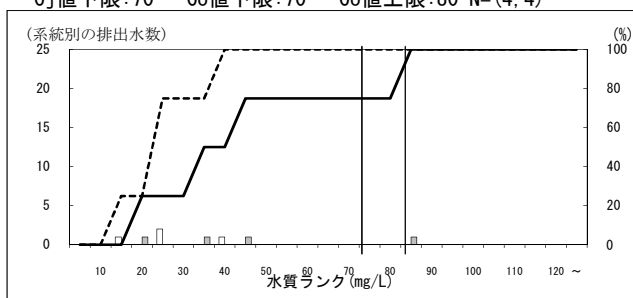
121000 合成ゴム製造業

Cj値下限:40 Co値下限:40 Co値上限:50 N=(9,9)



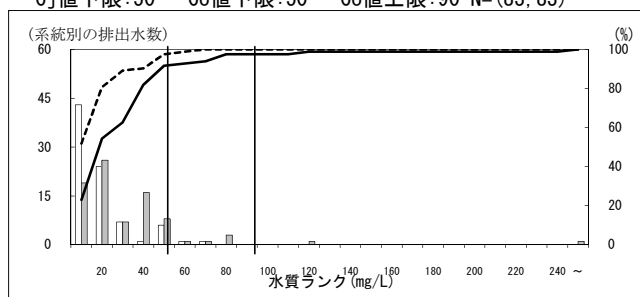
121010 備考(乳化重合法による合成ゴム製造工程)

Cj値下限:70 Co値下限:70 Co値上限:80 N=(4,4)



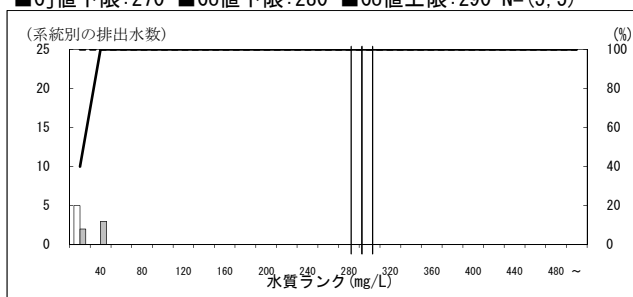
122000 その他の有機化学工業製品製造業

Cj値下限:50 Co値下限:50 Co値上限:90 N=(83,83)



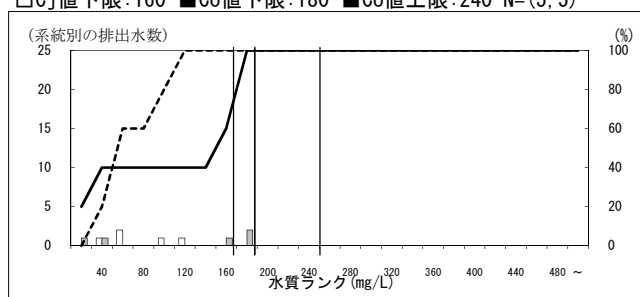
122010 備考(有機ゴム薬品製造工程)

■Cj値下限:270 ■Co値下限:280 ■Co値上限:290 N=(5,5)



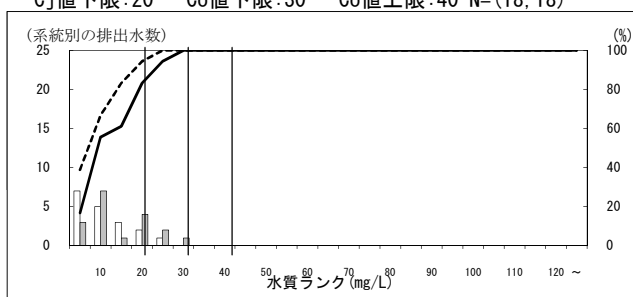
122020 備考(有機農業原体製造工程)

□Cj値下限:160 ■Co値下限:180 ■Co値上限:240 N=(5,5)



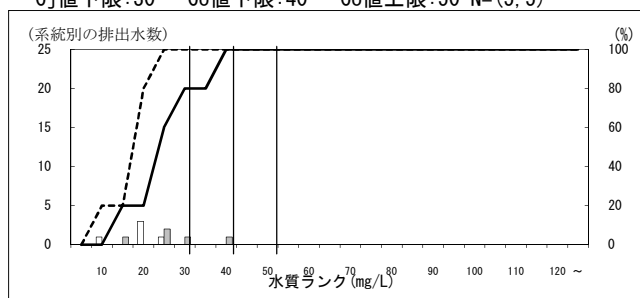
125000 合成繊維製造業

Cj値下限:20 Co値下限:30 Co値上限:40 N=(18,18)



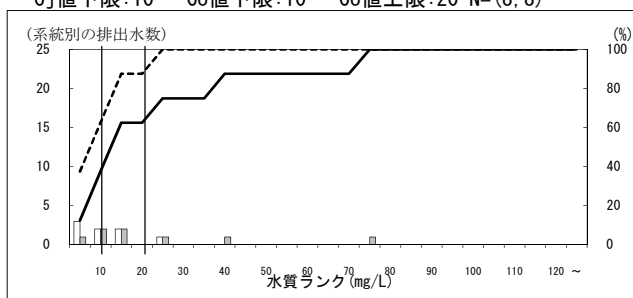
126000 脂肪酸・硬化油・グリセリン製造業

Cj値下限:30 Co値下限:40 Co値上限:50 N=(5,5)



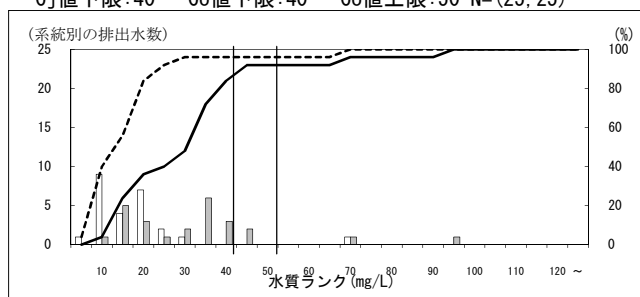
127000 石けん・合成洗剤製造業

Cj値下限:10 Co値下限:10 Co値上限:20 N=(8,8)



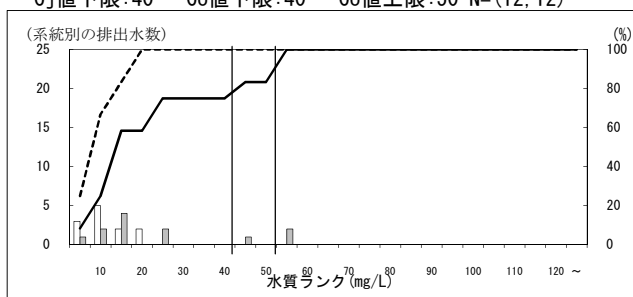
128000 その他の界面活性剤製造業

Cj値下限:40 Co値下限:40 Co値上限:50 N=(25,25)



129000 塗料製造業

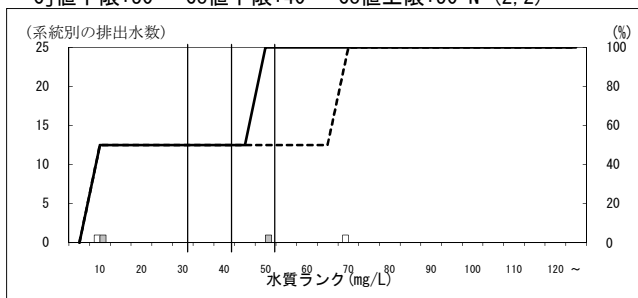
Cj値下限:40 Co値下限:40 Co値上限:50 N=(12,12)



特定排出水の業種等区別の濃度分布 (H16, H21・年間最大値・東京湾等) - COD -
 ※データはH22. 9. 15現在の暫定値

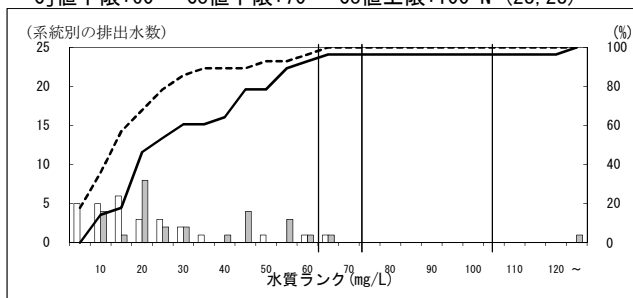
130000 印刷インキ製造業

Cj値下限:30 Co値下限:40 Co値上限:50 N=(2, 2)



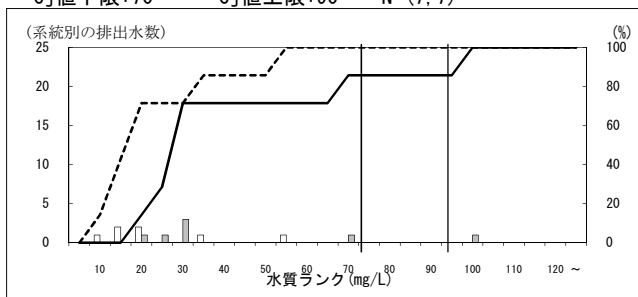
131000 医薬品原薬・製剤製造業

Cj値下限:60 Co値下限:70 Co値上限:100 N=(28, 28)



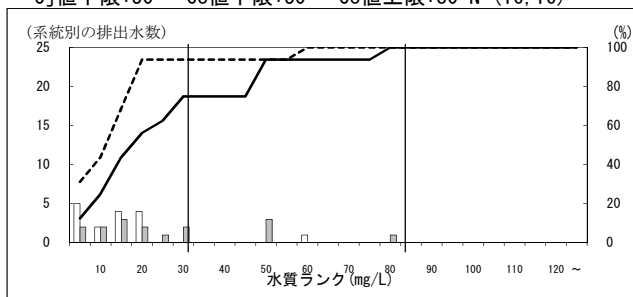
131010 備考(平成8年9月1日前)

Cj値下限:70 Cj値上限:90 N=(7, 7)



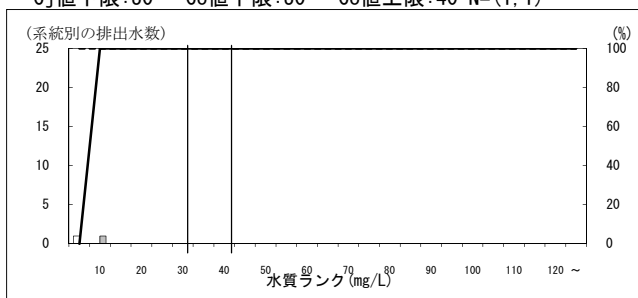
132000 医薬品製剤製造業

Cj値下限:30 Co値下限:30 Co値上限:80 N=(16, 16)



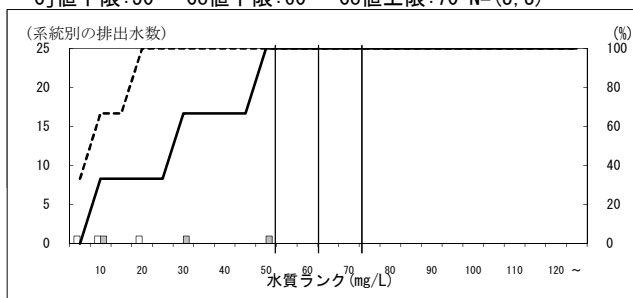
133000 生物学的製剤製造業

Cj値下限:30 Co値下限:30 Co値上限:40 N=(1, 1)



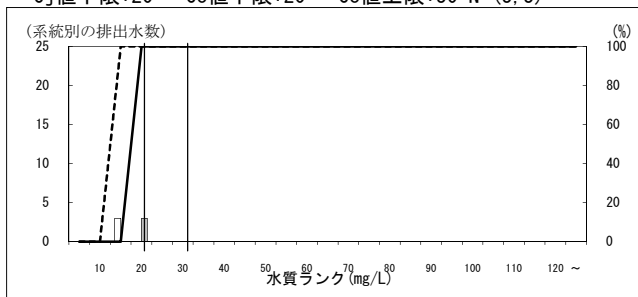
135000 動物用医薬品製造業

Cj値下限:50 Co値下限:60 Co値上限:70 N=(3, 3)



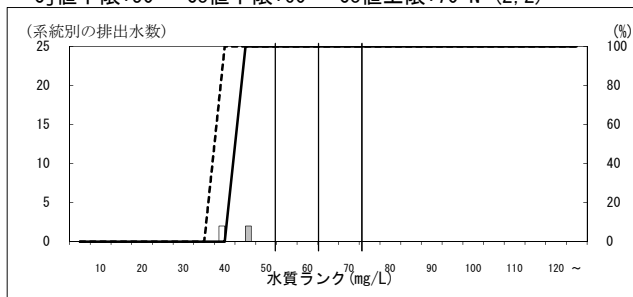
136000 火薬類製造業

Cj値下限:20 Co値下限:20 Co値上限:30 N=(3, 3)



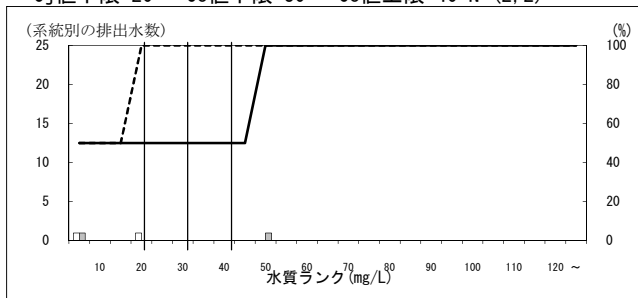
136010 備考(硝酸エステル又はニトロ化合物の製造工程)

Cj値下限:50 Co値下限:60 Co値上限:70 N=(2, 2)



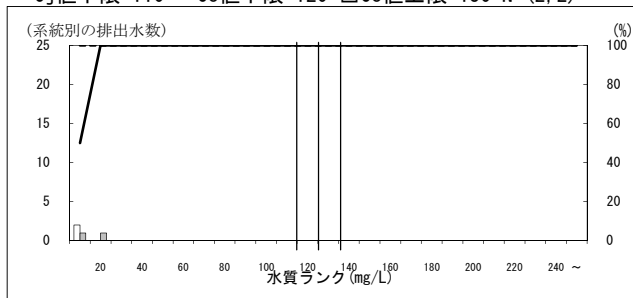
137000 農薬製造業

Cj値下限:20 Co値下限:30 Co値上限:40 N=(2, 2)



138000 合成香料製造業

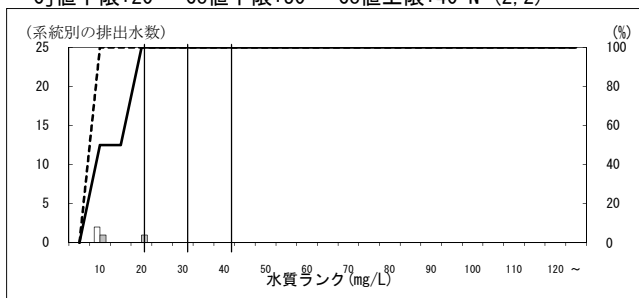
Cj値下限:110 Co値下限:120 Co値上限:130 N=(2, 2)



特定排出水の業種等区別の濃度分布 (H16, H21・年間最大値・東京湾等) - COD -
 ※データはH22.9.15現在の暫定値

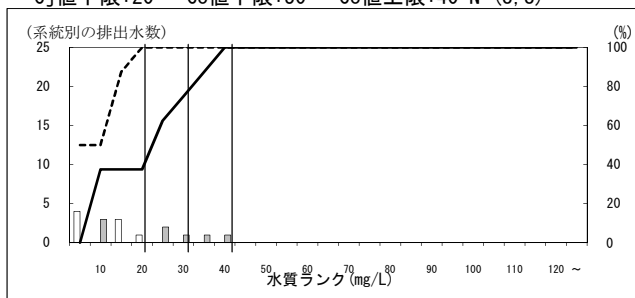
139000 その他の香料製造業

Cj値下限:20 Co値下限:30 Co値上限:40 N=(2, 2)



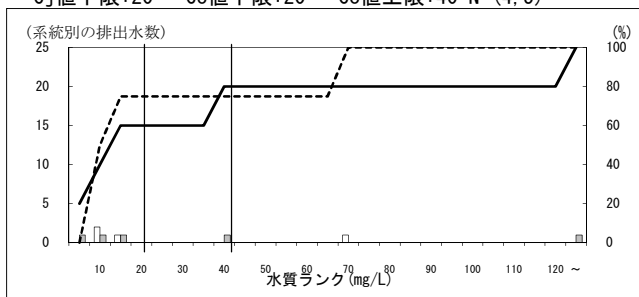
140000 化粧品・歯磨・その他の化粧用調整品製造業

Cj値下限:20 Co値下限:30 Co値上限:40 N=(8, 8)



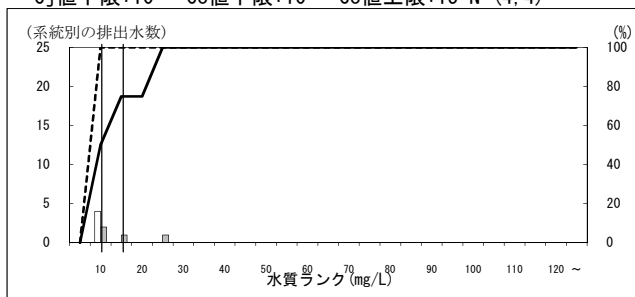
142000 ゼラチン・接着剤製造業(にかわ製造業を含む)

Cj値下限:20 Co値下限:20 Co値上限:40 N=(4, 5)



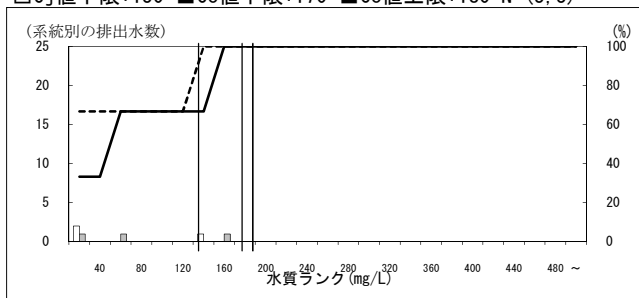
143000 写真感光材料製造業

Cj値下限:10 Co値下限:10 Co値上限:15 N=(4, 4)



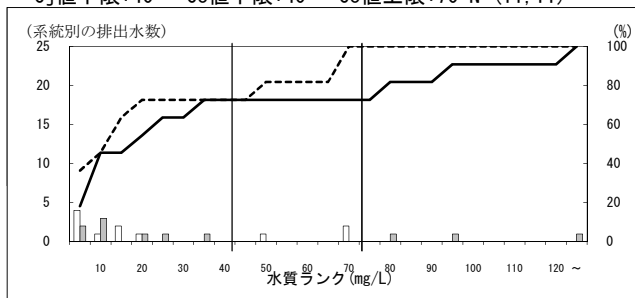
145000 イオン交換樹脂製造業

□Cj値下限:130 ■Co値下限:170 ■Co値上限:180 N=(3, 3)



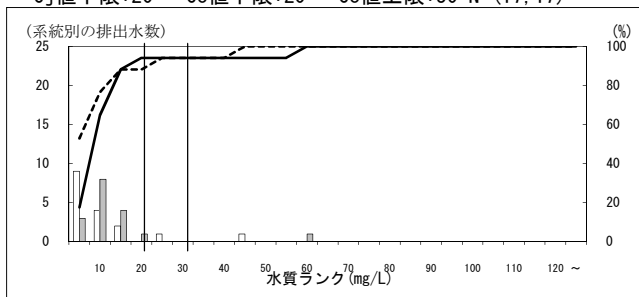
146000 その他の化学工業

Cj値下限:40 Co値下限:40 Co値上限:70 N=(11, 11)



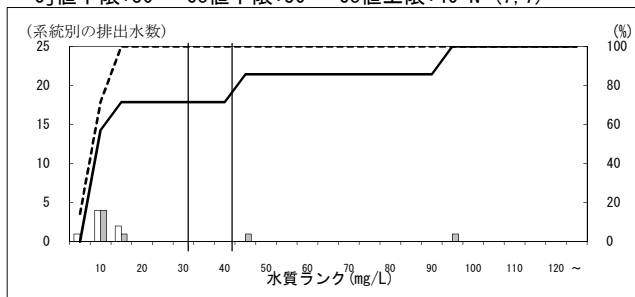
147000 石油精製業

Cj値下限:20 Co値下限:20 Co値上限:30 N=(17, 17)



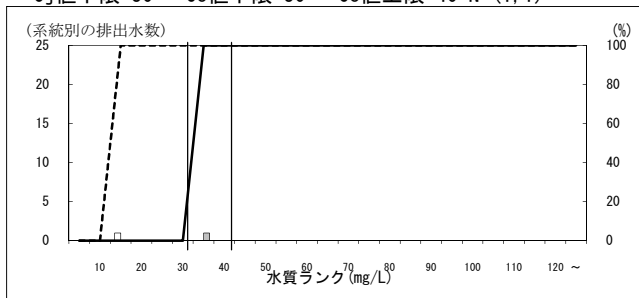
147010 備考(潤滑油製造工程)

Cj値下限:30 Co値下限:30 Co値上限:40 N=(7, 7)



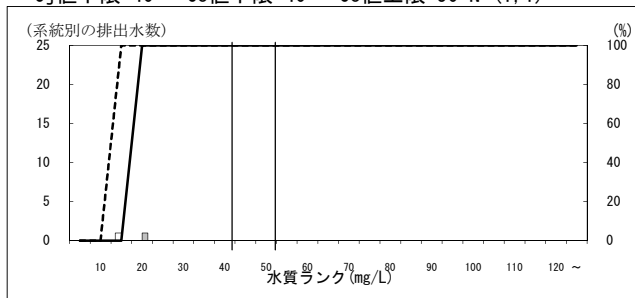
148000 その他の潤滑油製造業

Cj値下限:30 Co値下限:30 Co値上限:40 N=(1, 1)



148010 備考(硫酸洗浄工程)

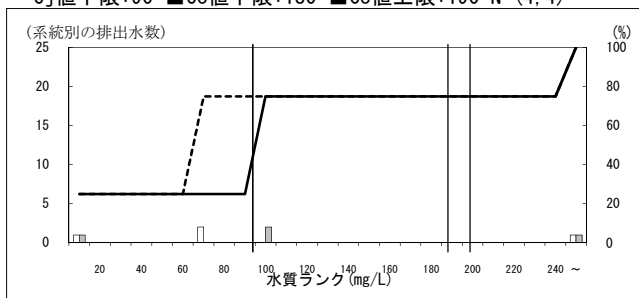
Cj値下限:40 Co値下限:40 Co値上限:50 N=(1, 1)



特定排出水の業種等区別の濃度分布 (H16, H21・年間最大値・東京湾等) - COD -
 ※データはH22.9.15現在の暫定値

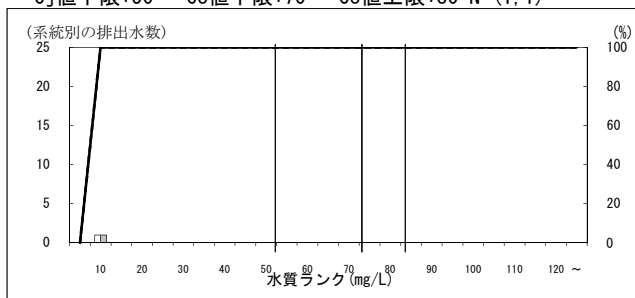
149000 コークス製造業

Cj値下限:90 Co値下限:180 Co値上限:190 N=(4, 4)



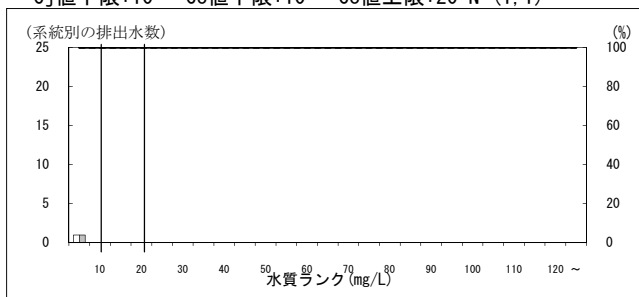
150000 石油コークス製造業

Cj値下限:50 Co値下限:70 Co値上限:80 N=(1, 1)



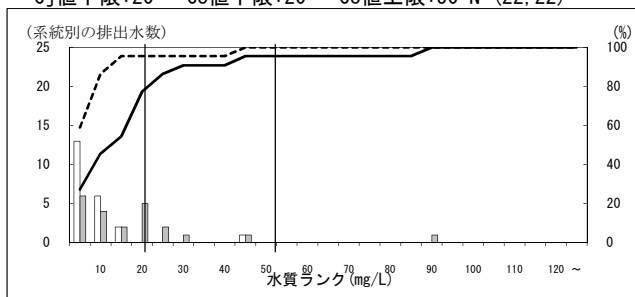
151000 自動車タイヤ・チューブ製造業

Cj値下限:10 Co値下限:10 Co値上限:20 N=(1, 1)



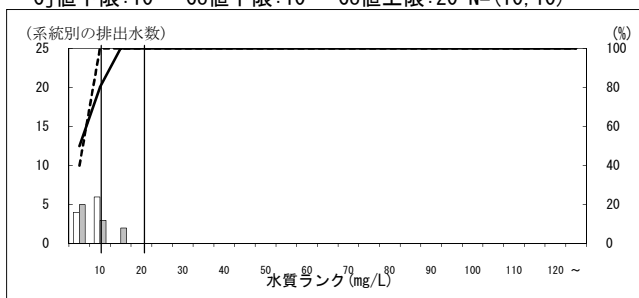
153000 その他のゴム製品製造業

Cj値下限:20 Co値下限:20 Co値上限:50 N=(22, 22)



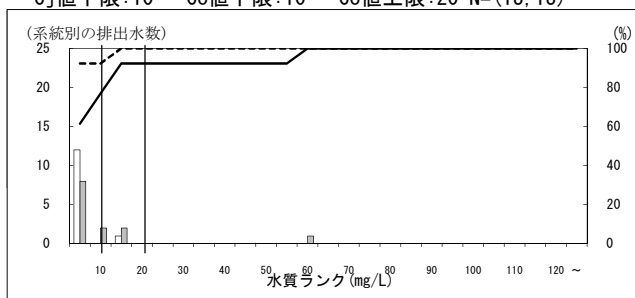
156000 板ガラス製造業

Cj値下限:10 Co値下限:10 Co値上限:20 N=(10, 10)



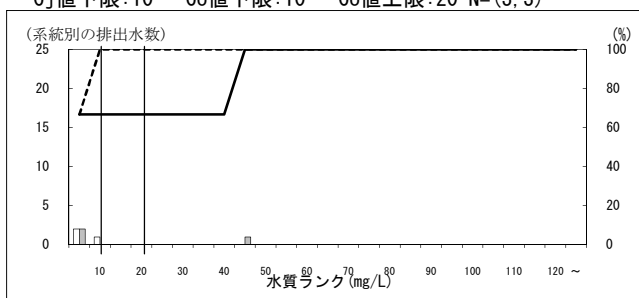
157000 板ガラス加工業

Cj値下限:10 Co値下限:10 Co値上限:20 N=(13, 13)



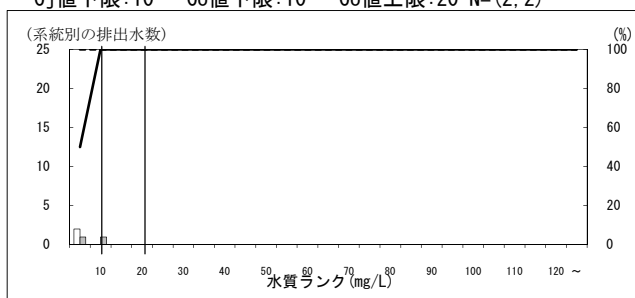
158000 ガラス製加工素材製造業

Cj値下限:10 Co値下限:10 Co値上限:20 N=(3, 3)



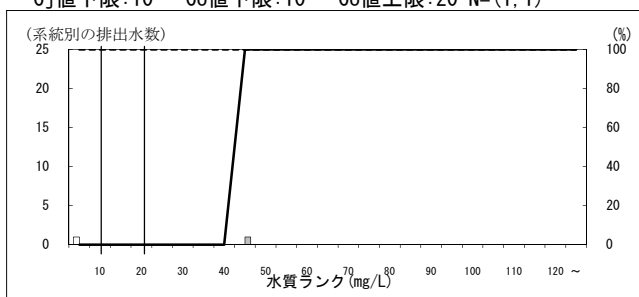
159000 ガラス容器製造業

Cj値下限:10 Co値下限:10 Co値上限:20 N=(2, 2)



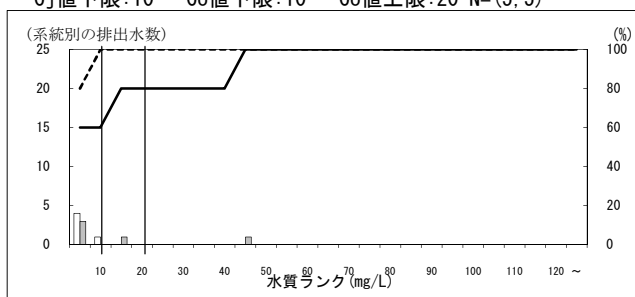
160000 理化学用・医療用ガラス器具製造業

Cj値下限:10 Co値下限:10 Co値上限:20 N=(1, 1)



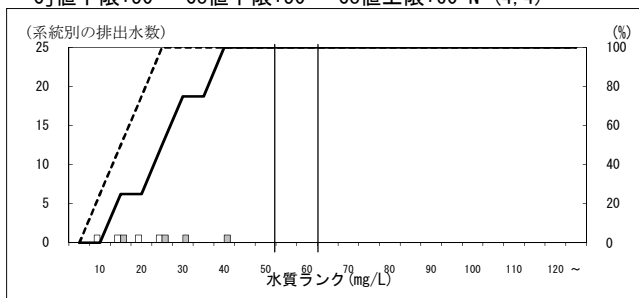
161000 卓上用・ちゅう房用ガラス器具製造業

Cj値下限:10 Co値下限:10 Co値上限:20 N=(5, 5)

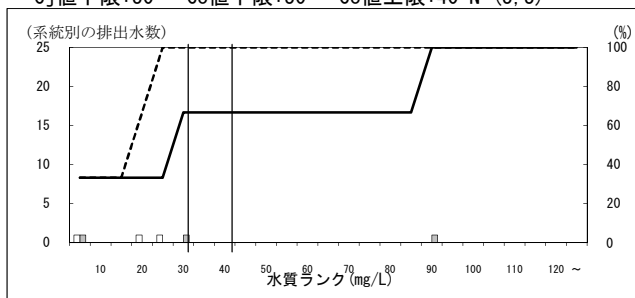


特定排出水の業種等区別の濃度分布 (H16, H21・年間最大値・東京湾等) - COD -
 ※データはH22.9.15現在の暫定値

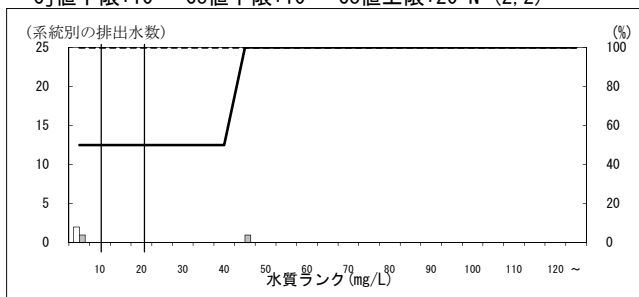
162000 ガラス繊維(長繊維)・同製品製造業
 Cj値下限:50 Co値下限:50 Co値上限:60 N=(4, 4)



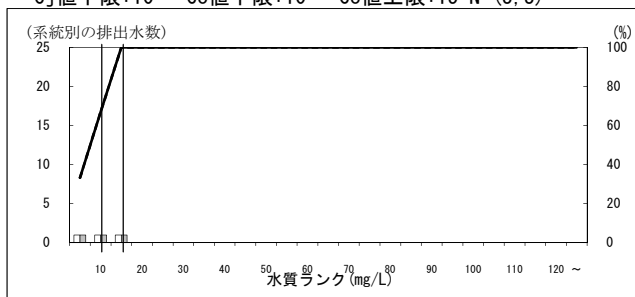
163000 その他のガラス繊維・同製品製造業
 Cj値下限:30 Co値下限:30 Co値上限:40 N=(3, 3)



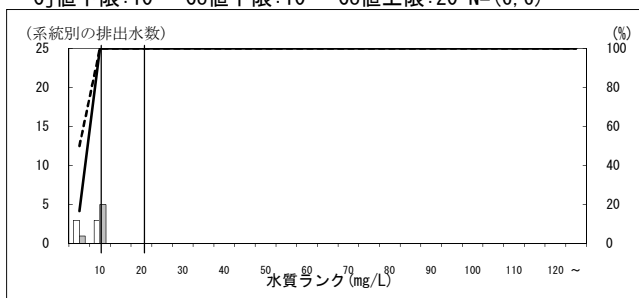
164000 その他のガラス・同製品製造業
 Cj値下限:10 Co値下限:10 Co値上限:20 N=(2, 2)



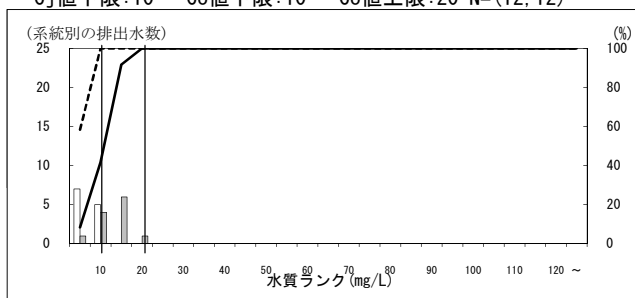
165000 生コンクリート製造業
 Cj値下限:10 Co値下限:10 Co値上限:15 N=(3, 3)



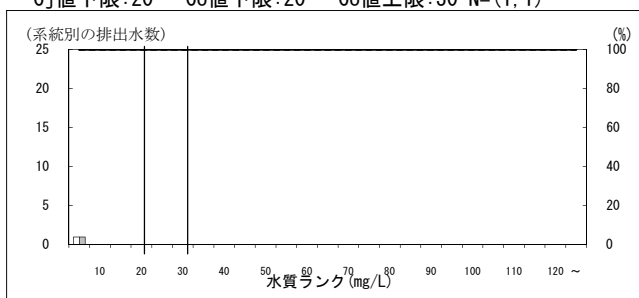
166000 コンクリート製品製造業
 Cj値下限:10 Co値下限:10 Co値上限:20 N=(6, 6)



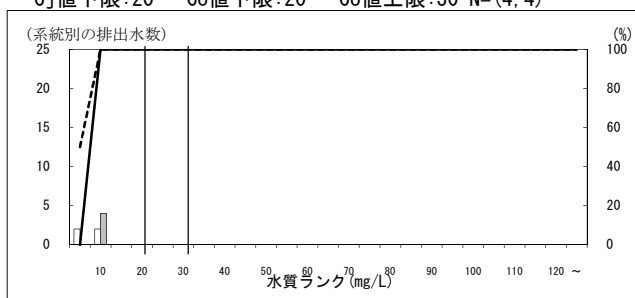
167000 その他のセメント製品製造業
 Cj値下限:10 Co値下限:10 Co値上限:20 N=(12, 12)



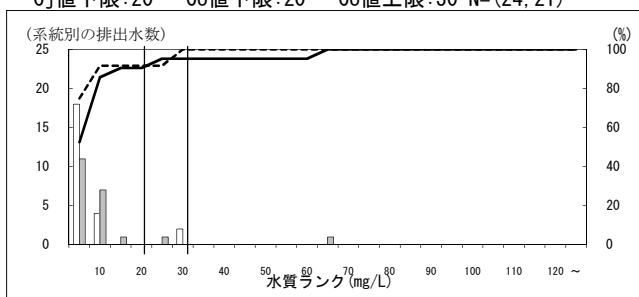
168000 黒鉛電極製造業
 Cj値下限:20 Co値下限:20 Co値上限:30 N=(1, 1)



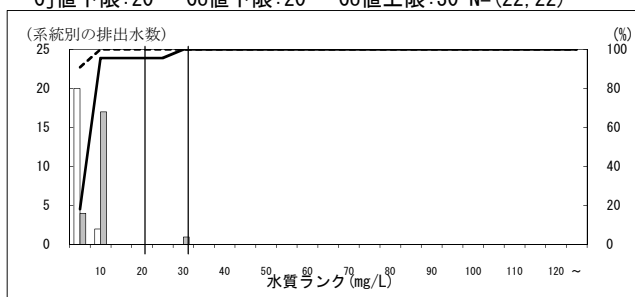
169000 砕石製造業
 Cj値下限:20 Co値下限:20 Co値上限:30 N=(4, 4)



170000 鉱物・土石粉碎等処理業
 Cj値下限:20 Co値下限:20 Co値上限:30 N=(24, 21)



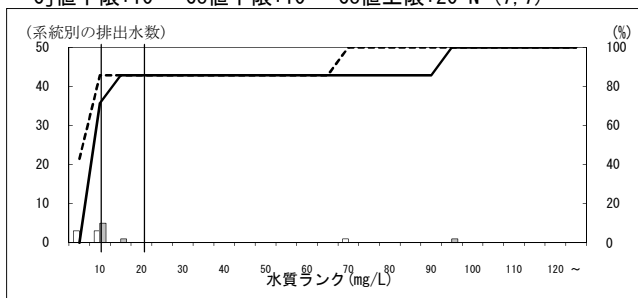
172000 うわ薬製造業
 Cj値下限:20 Co値下限:20 Co値上限:30 N=(22, 22)



特定排出水の業種等区別の濃度分布 (H16, H21・年間最大値・東京湾等) - COD -
 ※データはH22.9.15現在の暫定値

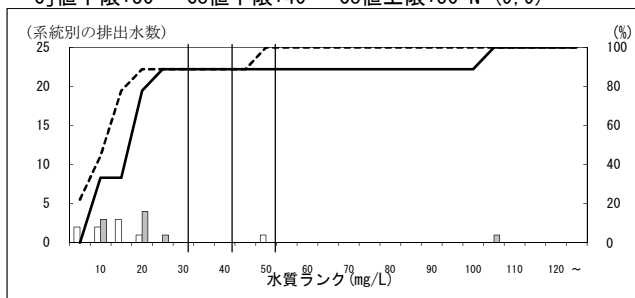
173000 高炉による製鉄業

Cj値下限:10 Co値下限:10 Co値上限:20 N=(7,7)



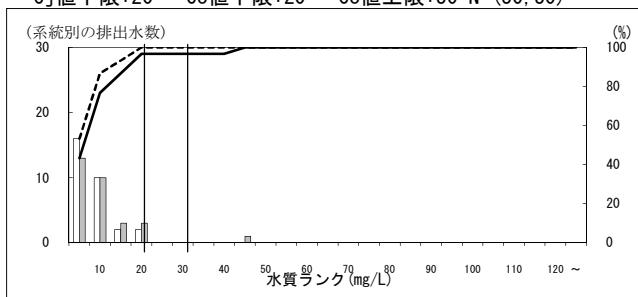
173010 備考(コークス炉を有するもの)

Cj値下限:30 Co値下限:40 Co値上限:50 N=(9,9)



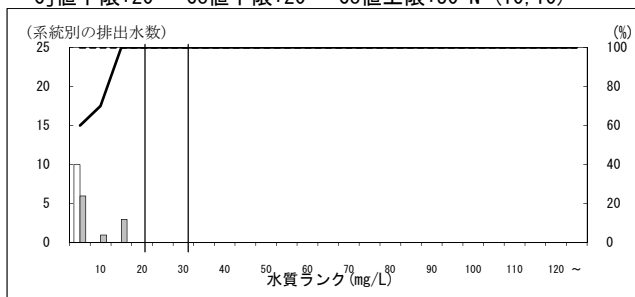
178000 製鋼・製鋼圧延業(転炉又は電気炉)

Cj値下限:20 Co値下限:20 Co値上限:30 N=(30,30)



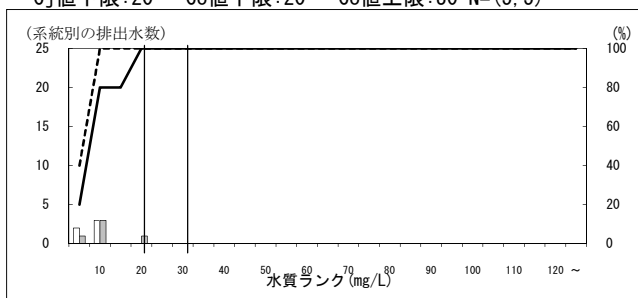
179000 その他の熱間圧延業

Cj値下限:20 Co値下限:20 Co値上限:30 N=(10,10)



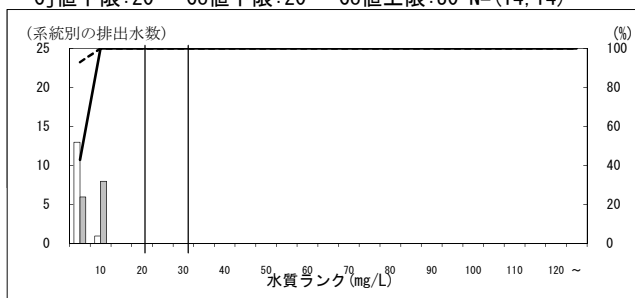
180000 その他の冷間圧延業

Cj値下限:20 Co値下限:20 Co値上限:30 N=(5,5)



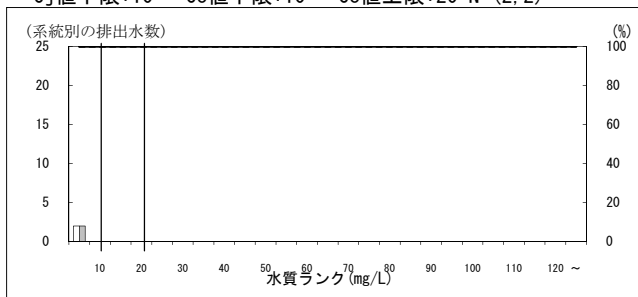
182000 鋼管製造業

Cj値下限:20 Co値下限:20 Co値上限:30 N=(14,14)



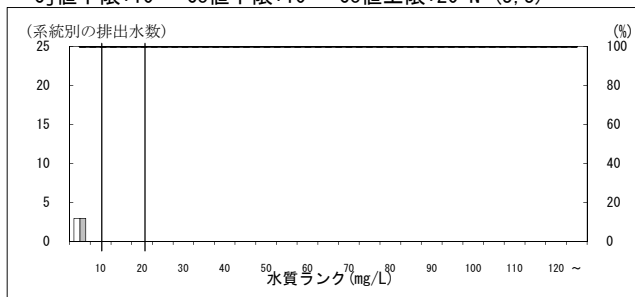
183000 伸鉄業

Cj値下限:10 Co値下限:10 Co値上限:20 N=(2,2)



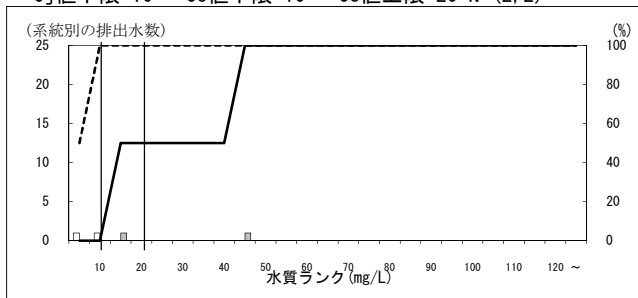
184000 磨棒鋼製造業

Cj値下限:10 Co値下限:10 Co値上限:20 N=(3,3)



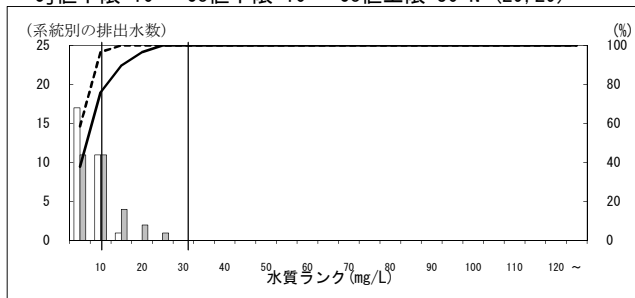
185000 引抜鋼管製造業

Cj値下限:10 Co値下限:10 Co値上限:20 N=(2,2)



186000 伸線業

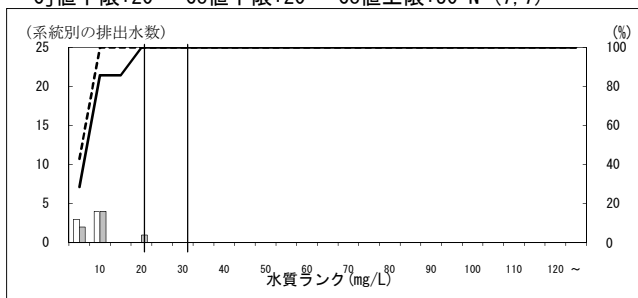
Cj値下限:10 Co値下限:10 Co値上限:30 N=(29,29)



特定排出水の業種等区別の濃度分布 (H16, H21・年間最大値・東京湾等) - COD -
 ※データはH22. 9. 15現在の暫定値

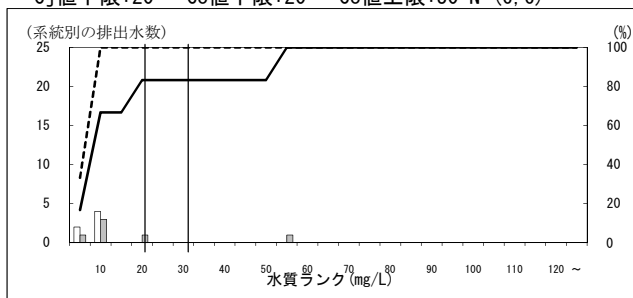
188000 亜鉛鉄板製造業

Cj値下限:20 Co値下限:20 Co値上限:30 N=(7, 7)



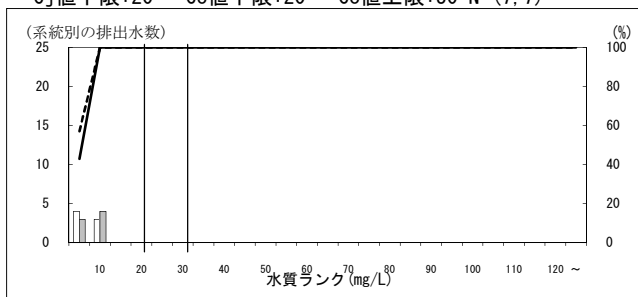
189000 めっき鋼管製造業

Cj値下限:20 Co値下限:20 Co値上限:30 N=(6, 6)



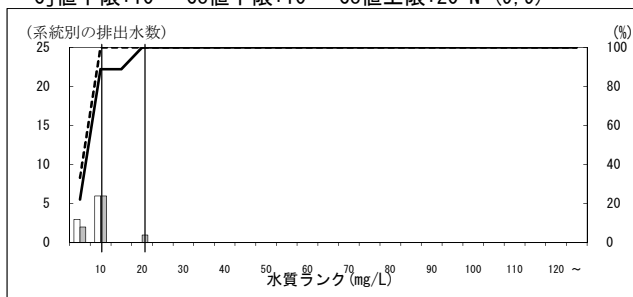
190000 めっき鉄鋼線製造業

Cj値下限:20 Co値下限:20 Co値上限:30 N=(7, 7)



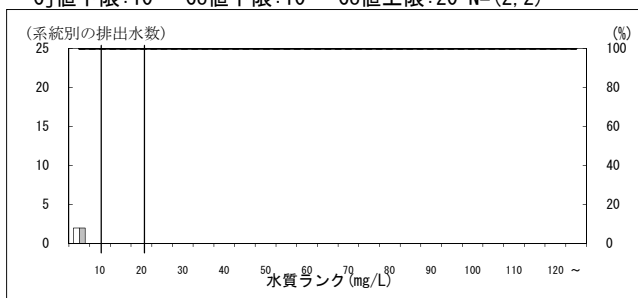
191000 その他の表面処理鋼材製造業

Cj値下限:10 Co値下限:10 Co値上限:20 N=(9, 9)



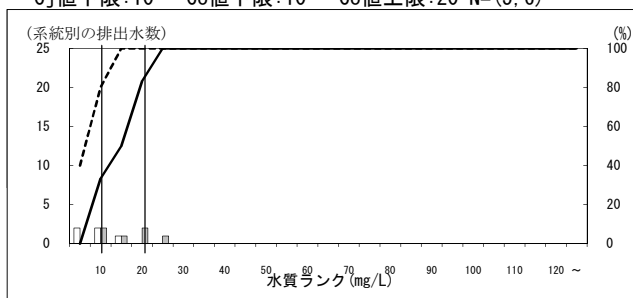
192000 鍛鋼製造業

Cj値下限:10 Co値下限:10 Co値上限:20 N=(2, 2)



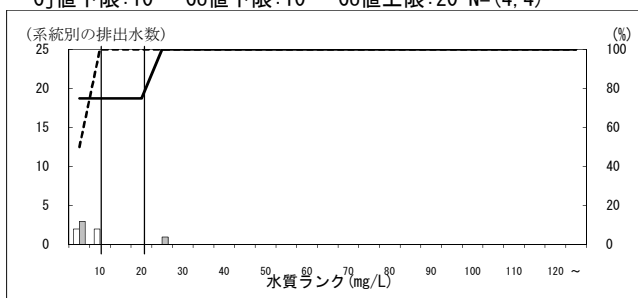
193000 鍛工品製造業

Cj値下限:10 Co値下限:10 Co値上限:20 N=(5, 6)



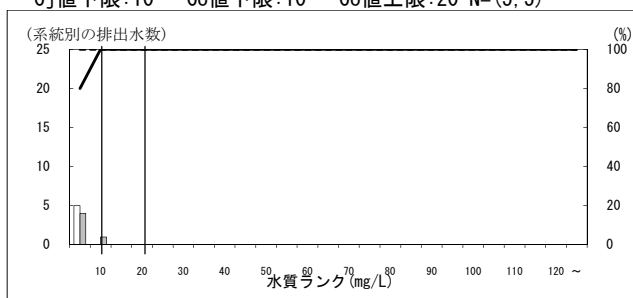
194000 鋳鋼製造業

Cj値下限:10 Co値下限:10 Co値上限:20 N=(4, 4)



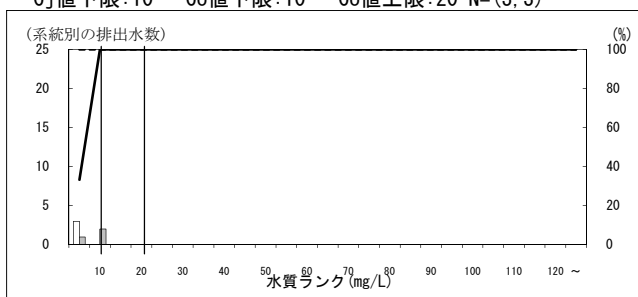
195000 鋳鉄鋳物製造業

Cj値下限:10 Co値下限:10 Co値上限:20 N=(5, 5)



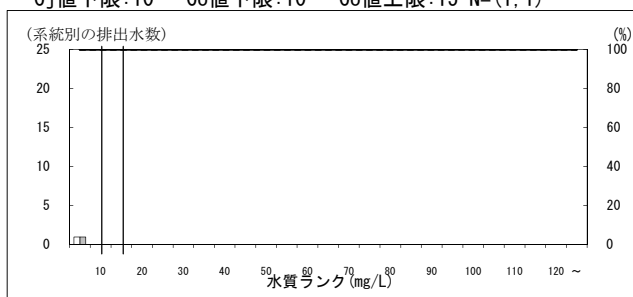
196000 鋳鉄管製造業

Cj値下限:10 Co値下限:10 Co値上限:20 N=(3, 3)



198000 鉄粉製造業

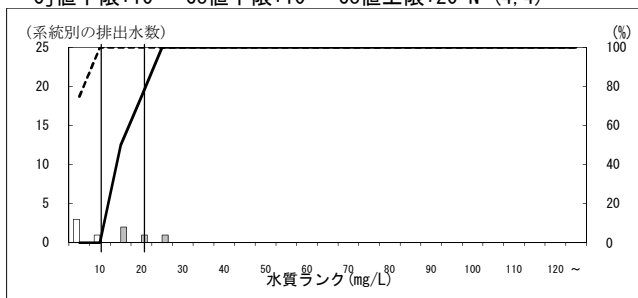
Cj値下限:10 Co値下限:10 Co値上限:15 N=(1, 1)



特定排出水の業種等区別の濃度分布 (H16, H21・年間最大値・東京湾等) - COD -
 ※データはH22.9.15現在の暫定値

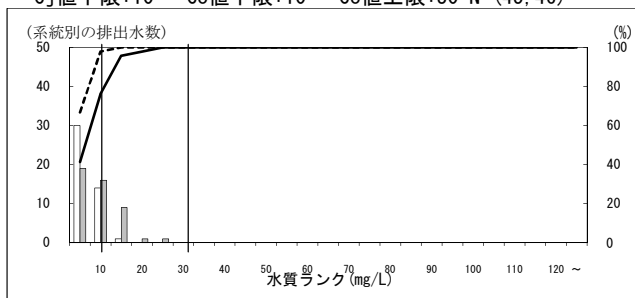
199000 その他の鉄鋼業

Cj値下限:10 Co値下限:10 Co値上限:20 N=(4, 4)



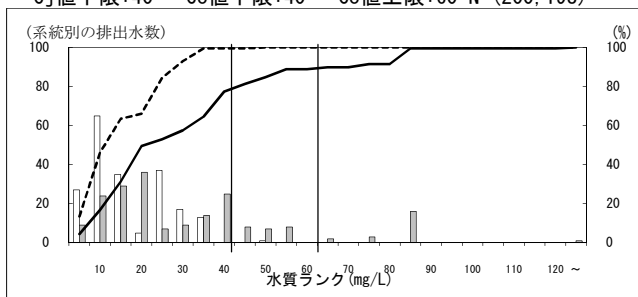
200000 非鉄金属製造業

Cj値下限:10 Co値下限:10 Co値上限:30 N=(45, 46)



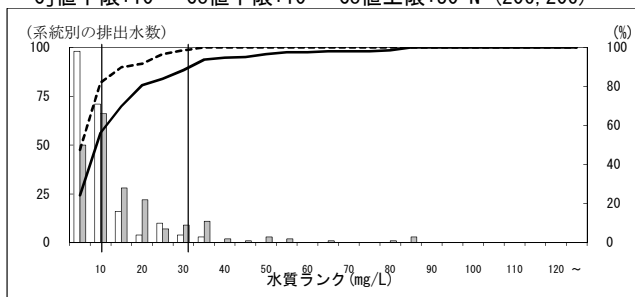
201000 電気めっき業

Cj値下限:40 Co値下限:40 Co値上限:60 N=(200, 198)



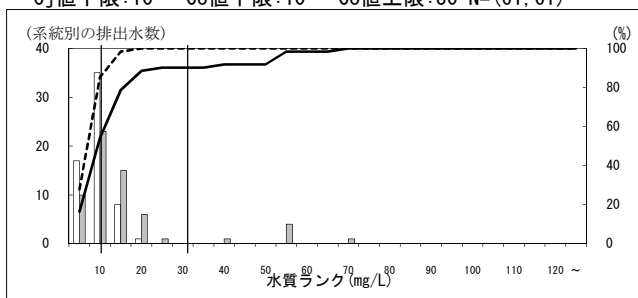
202000 その他の金属製品製造業

Cj値下限:10 Co値下限:10 Co値上限:30 N=(206, 206)



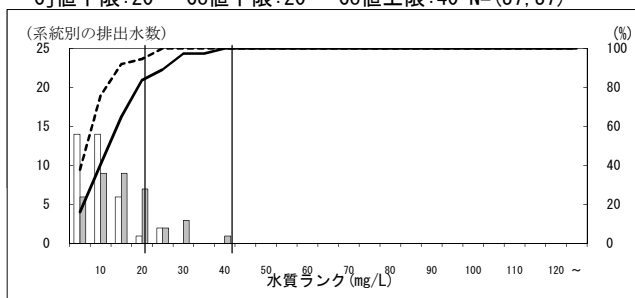
203000 一般機械器具製造業

Cj値下限:10 Co値下限:10 Co値上限:30 N=(61, 61)



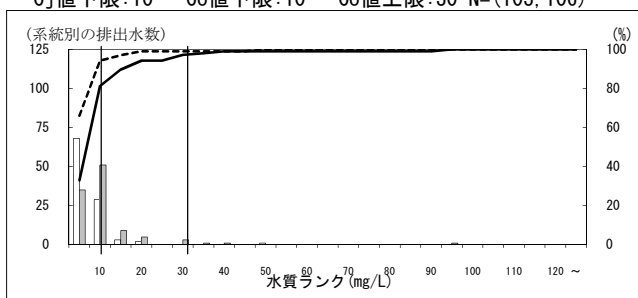
204000 プリント回路製造業

Cj値下限:20 Co値下限:20 Co値上限:40 N=(37, 37)



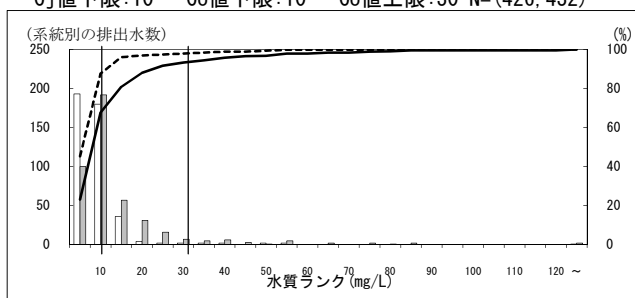
205000 その他の電気機械器具製造業

Cj値下限:10 Co値下限:10 Co値上限:30 N=(103, 106)



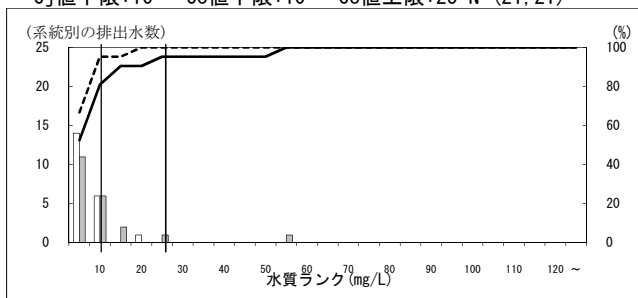
206000 輸送用機械器具製造業

Cj値下限:10 Co値下限:10 Co値上限:30 N=(426, 432)



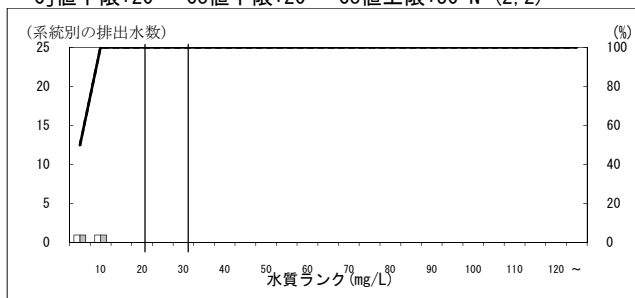
207000 精密機械器具製造業

Cj値下限:10 Co値下限:10 Co値上限:25 N=(21, 21)



208000 ガス製造工場

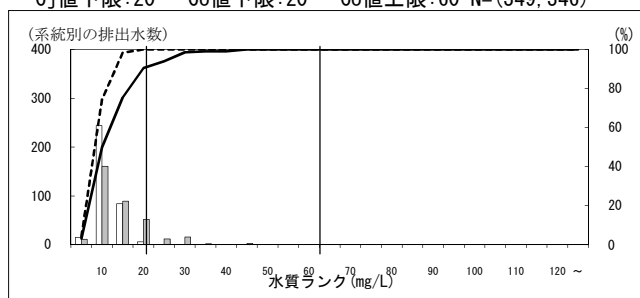
Cj値下限:20 Co値下限:20 Co値上限:30 N=(2, 2)



特定排出水の業種等区別の濃度分布 (H16, H21・年間最大値・東京湾等) - COD -
 ※データはH22. 9. 15現在の暫定値

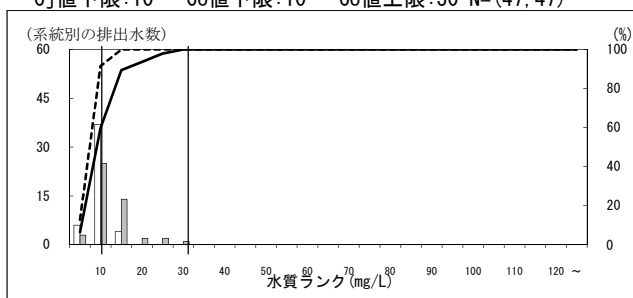
209000 下水道業

Cj値下限:20 Co値下限:20 Co値上限:60 N=(349, 346)



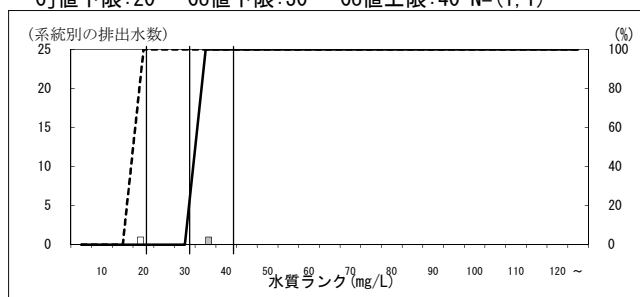
209010 備考(標準活性汚泥法等より高度処理)

Cj値下限:10 Co値下限:10 Co値上限:30 N=(47, 47)



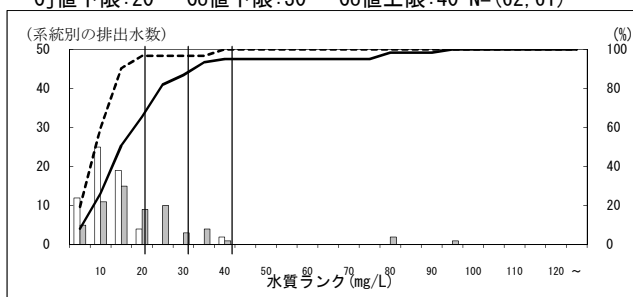
210000 空瓶卸売業

Cj値下限:20 Co値下限:30 Co値上限:40 N=(1, 1)



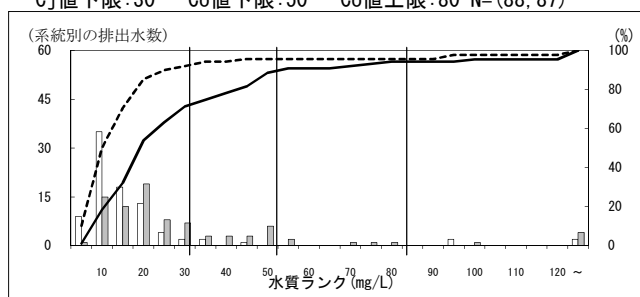
211000 共同調理場

Cj値下限:20 Co値下限:30 Co値上限:40 N=(62, 61)



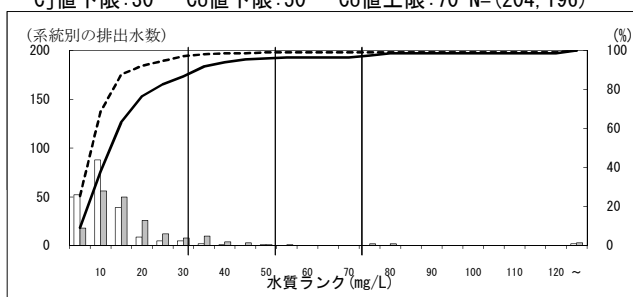
212000 弁当仕出屋又は弁当製造業

Cj値下限:30 Co値下限:50 Co値上限:80 N=(88, 87)



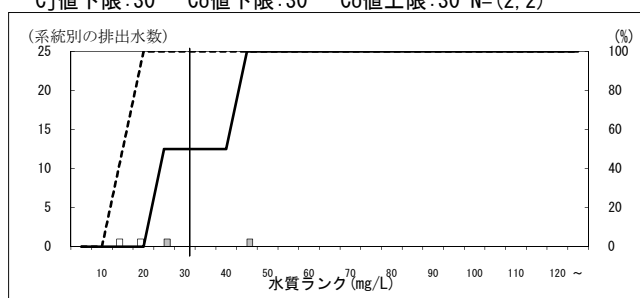
213000 飲食店

Cj値下限:30 Co値下限:50 Co値上限:70 N=(204, 196)



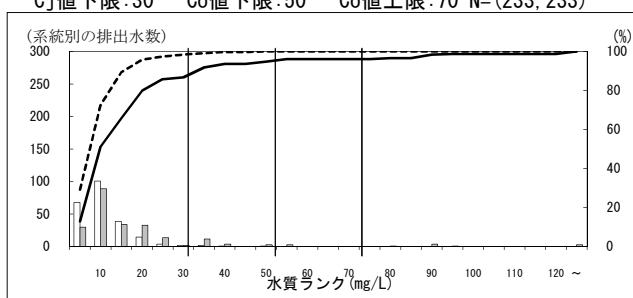
213010 備考(平成18年2月1日以降、し尿浄化槽)

Cj値下限:30 Co値下限:30 Co値上限:30 N=(2, 2)



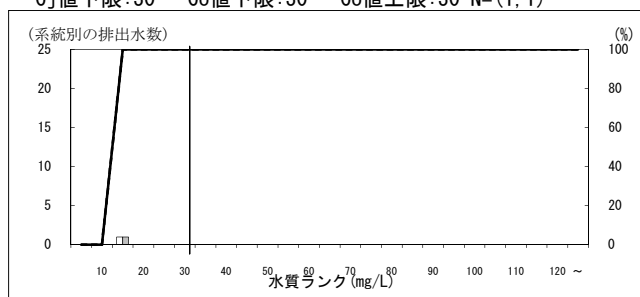
214000 宿泊業

Cj値下限:30 Co値下限:50 Co値上限:70 N=(233, 233)



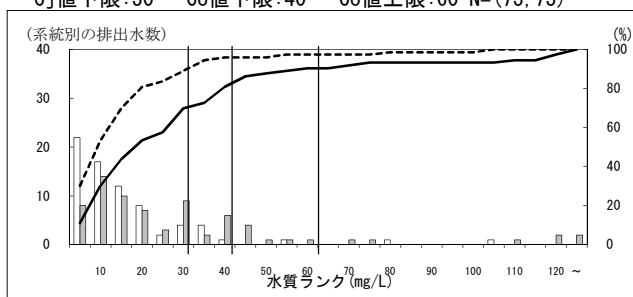
214020 備考(平成18年2月1日以降、し尿浄化槽)

Cj値下限:30 Co値下限:30 Co値上限:30 N=(1, 1)



215000 リネンサプライ業

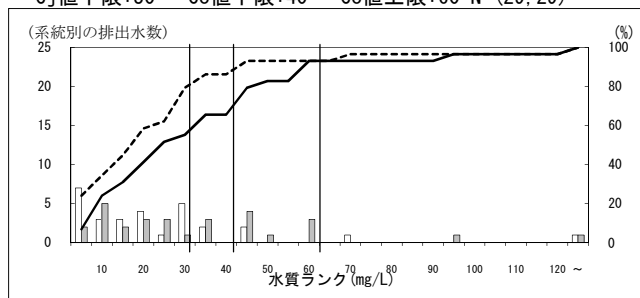
Cj値下限:30 Co値下限:40 Co値上限:60 N=(73, 73)



特定排出水の業種等区別の濃度分布 (H16, H21・年間最大値・東京湾等) - COD -
 ※データはH22.9.15現在の暫定値

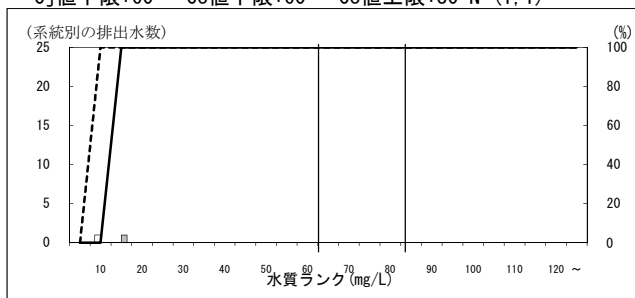
216000 その他の洗濯業

Cj値下限:30 Co値下限:40 Co値上限:60 N=(29, 29)



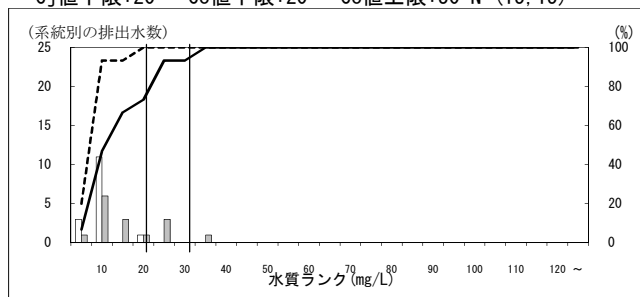
218000 写真業(写真現像・焼付業を含む)

Cj値下限:60 Co値下限:60 Co値上限:80 N=(1, 1)



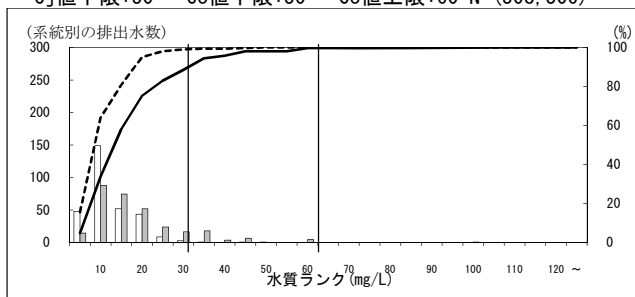
219000 自動車整備業

Cj値下限:20 Co値下限:20 Co値上限:30 N=(15, 15)



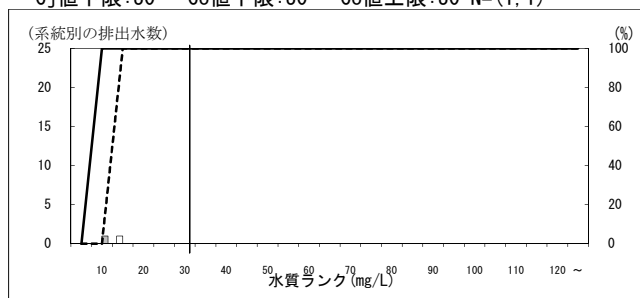
220000 病院

Cj値下限:30 Co値下限:30 Co値上限:60 N=(308, 306)



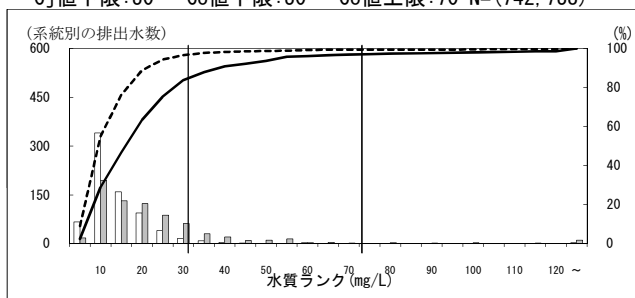
220010 備考(平成18年2月1日以降、し尿浄化槽)

Cj値下限:30 Co値下限:30 Co値上限:30 N=(1, 1)



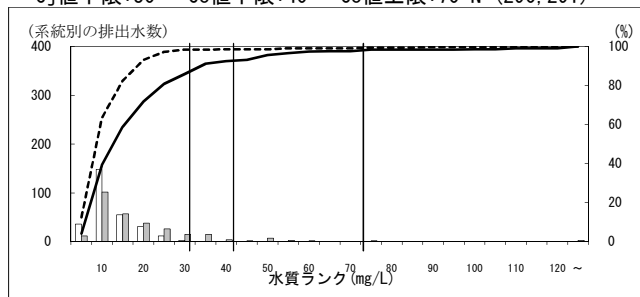
221000 し尿浄化槽(501人以上)

Cj値下限:30 Co値下限:30 Co値上限:70 N=(742, 738)



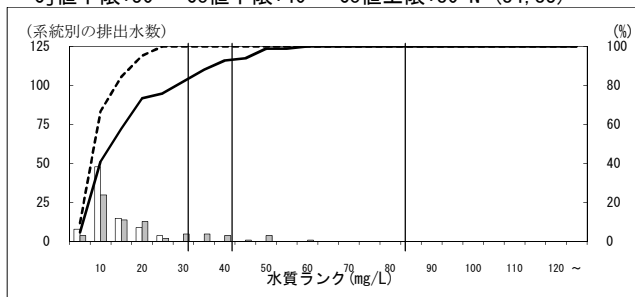
221010 備考(5000人以下)

Cj値下限:30 Co値下限:40 Co値上限:70 N=(290, 291)



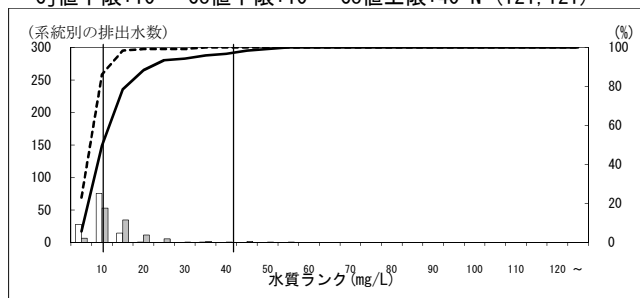
221020 備考(5000人以下、昭和55年以前)

Cj値下限:30 Co値下限:40 Co値上限:80 N=(84, 83)



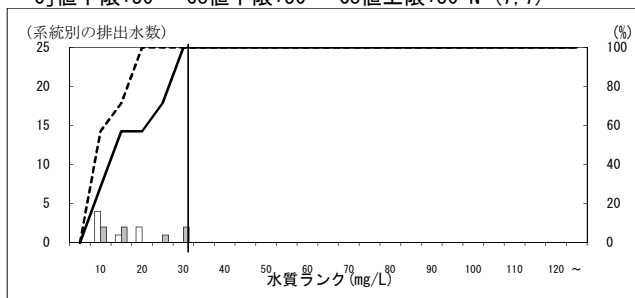
221030 備考(高度処理)

Cj値下限:10 Co値下限:10 Co値上限:40 N=(121, 121)



221220 備考(平成18年2月1日以降)

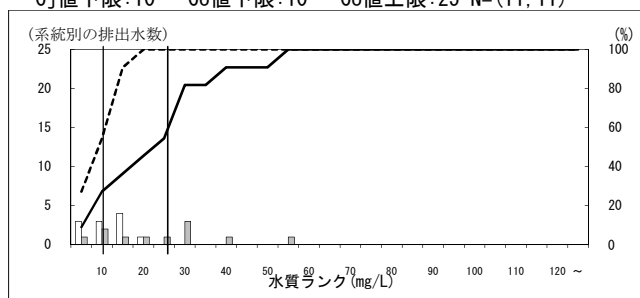
Cj値下限:30 Co値下限:30 Co値上限:30 N=(7, 7)



特定排出水の業種等区別の濃度分布 (H16, H21・年間最大値・東京湾等) - COD -
 ※データはH22. 9. 15現在の暫定値

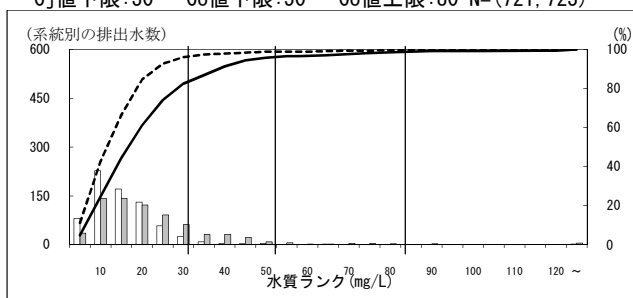
221230 備考(平成18年2月1日以降、高度処理)

Cj値下限:10 Co値下限:10 Co値上限:25 N=(11, 11)



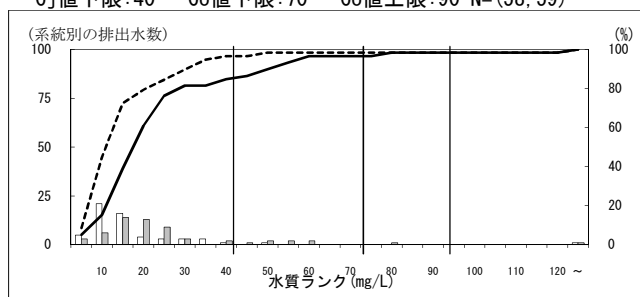
222000 し尿浄化槽(500人以下201人以上)

Cj値下限:30 Co値下限:50 Co値上限:80 N=(721, 723)



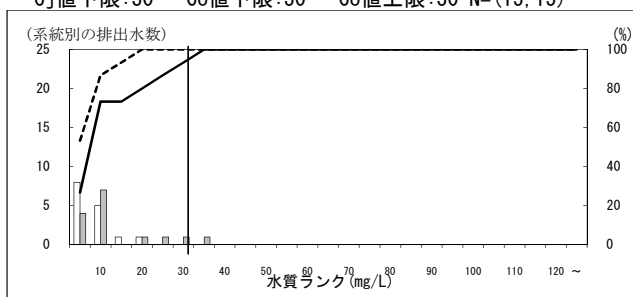
222010 備考(昭和55年以前のもの)

Cj値下限:40 Co値下限:70 Co値上限:90 N=(58, 59)



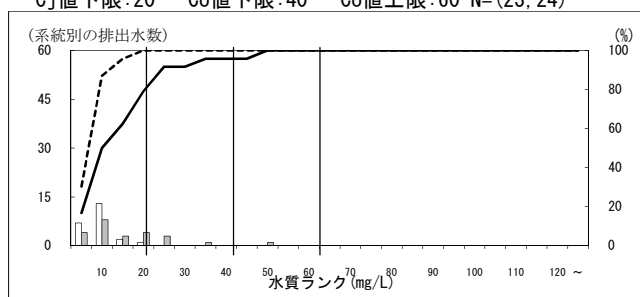
222090 備考(平成18年2月1日以降)

Cj値下限:30 Co値下限:30 Co値上限:30 N=(15, 15)



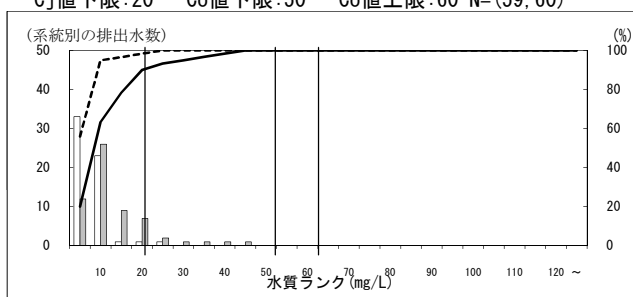
223000 し尿処理業

Cj値下限:20 Co値下限:40 Co値上限:60 N=(23, 24)



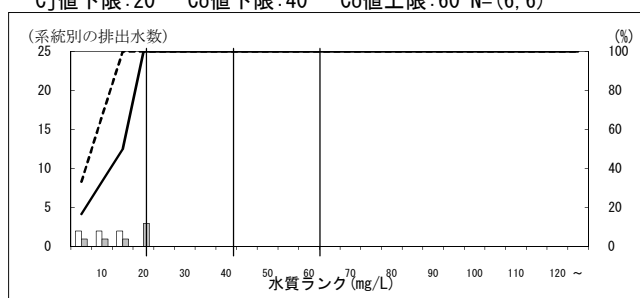
223010 備考(日平均排水量が3000m3未満のもの)

Cj値下限:20 Co値下限:50 Co値上限:60 N=(59, 60)



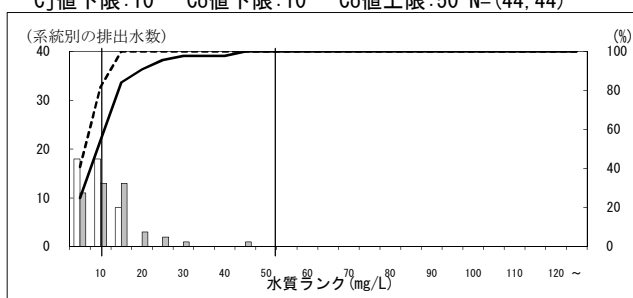
223020 備考(昭和62年6月30日以前)

Cj値下限:20 Co値下限:40 Co値上限:60 N=(6, 6)



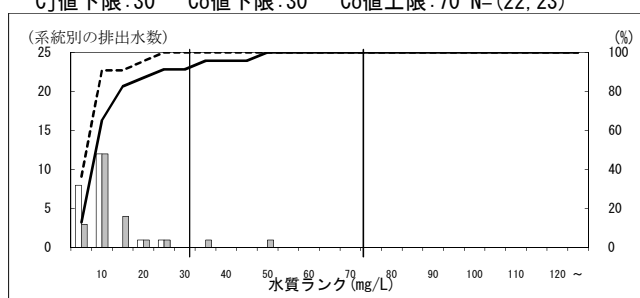
223030 備考(嫌気性消化法等+凝集処理法より高度処理)

Cj値下限:10 Co値下限:10 Co値上限:50 N=(44, 44)



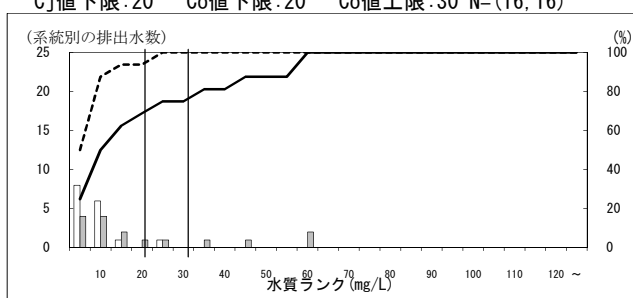
224000 ごみ処理業

Cj値下限:30 Co値下限:30 Co値上限:70 N=(22, 23)



225000 廃油処理業

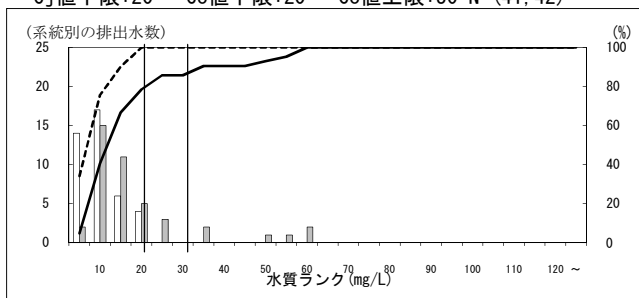
Cj値下限:20 Co値下限:20 Co値上限:30 N=(16, 16)



特定排出水の業種等区別の濃度分布 (H16, H21・年間最大値・東京湾等) - COD -
 ※データはH22. 9. 15現在の暫定値

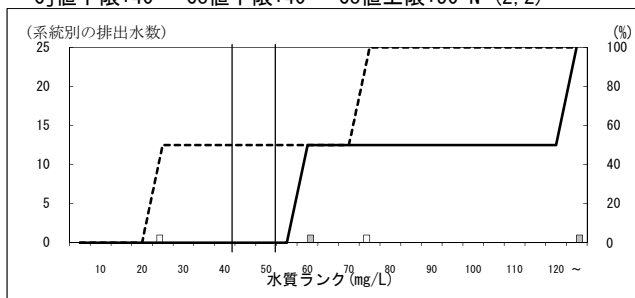
226000 その他の産業廃棄物処理業

Cj値下限:20 Co値下限:20 Co値上限:30 N=(41, 42)



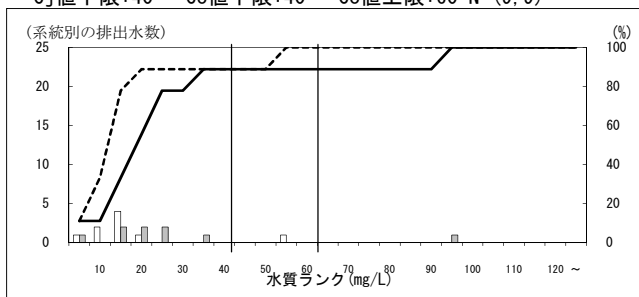
227000 死亡獣畜取扱業

Cj値下限:40 Co値下限:40 Co値上限:50 N=(2, 2)



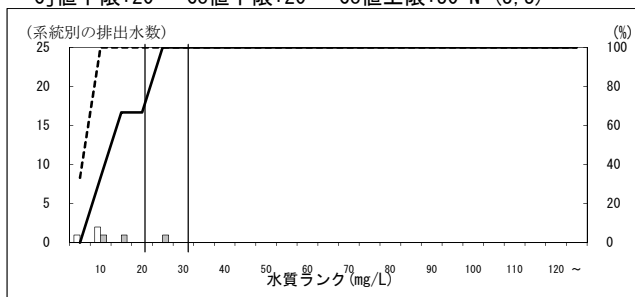
228000 と畜場

Cj値下限:40 Co値下限:40 Co値上限:60 N=(9, 9)



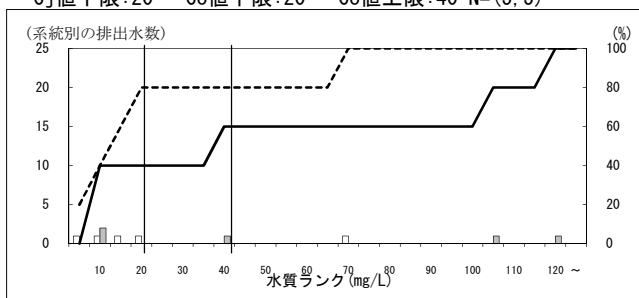
229000 中央卸売市場

Cj値下限:20 Co値下限:20 Co値上限:30 N=(3, 3)



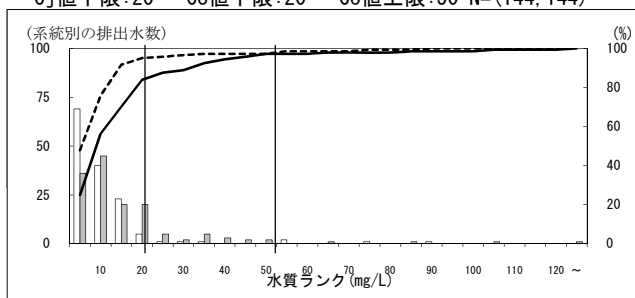
230000 地方卸売市場

Cj値下限:20 Co値下限:20 Co値上限:40 N=(5, 5)



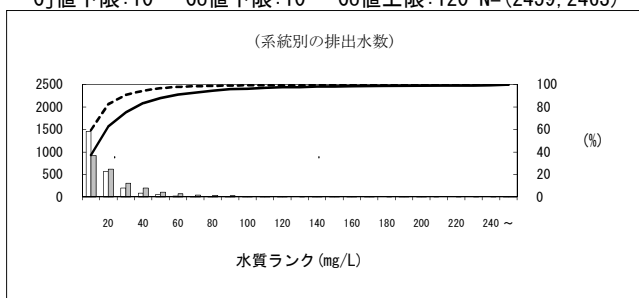
231000 試験研究機関

Cj値下限:20 Co値下限:20 Co値上限:50 N=(144, 144)



232000 二の項から前項までに分類されないもの

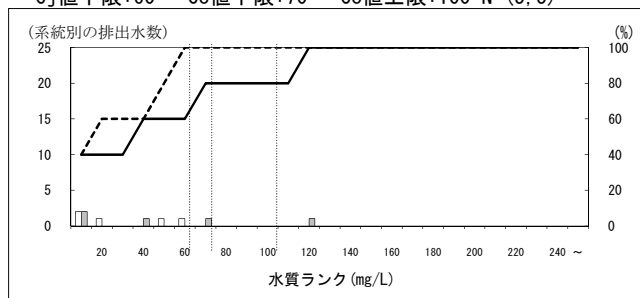
Cj値下限:10 Co値下限:10 Co値上限:120 N=(2459, 2463)



特定排出水の業種等区別の濃度分布 (H16, H21・年間最大値・瀬戸内海) - COD -
 ※データはH22.9.15現在の暫定値

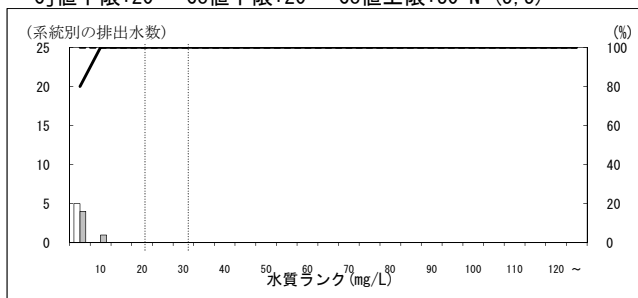
2000 畜産農業

Cj値下限:60 Co値下限:70 Co値上限:100 N=(5, 5)



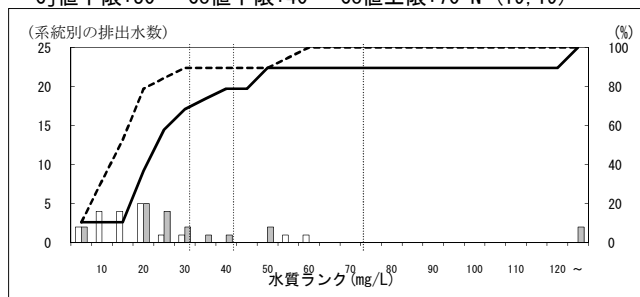
4000 非金属鉱業

Cj値下限:20 Co値下限:20 Co値上限:30 N=(5, 5)



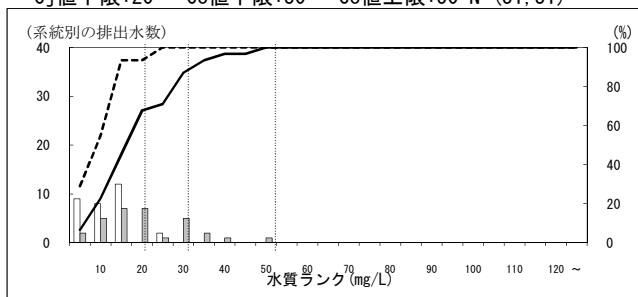
5000 肉製品製造業

Cj値下限:30 Co値下限:40 Co値上限:70 N=(19, 19)



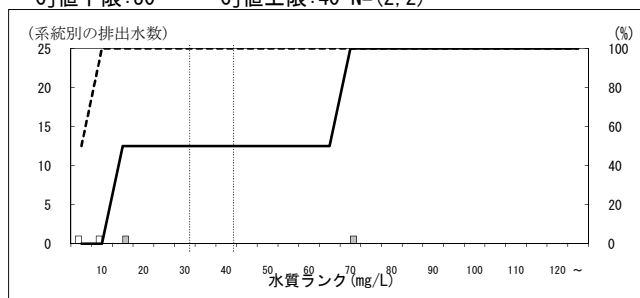
6000 乳製品製造業

Cj値下限:20 Co値下限:30 Co値上限:50 N=(31, 31)



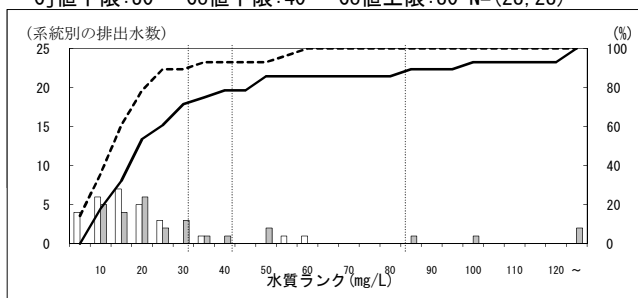
6010 備考(平成8年9月1日前)

Cj値下限:30 Cj値上限:40 N=(2, 2)



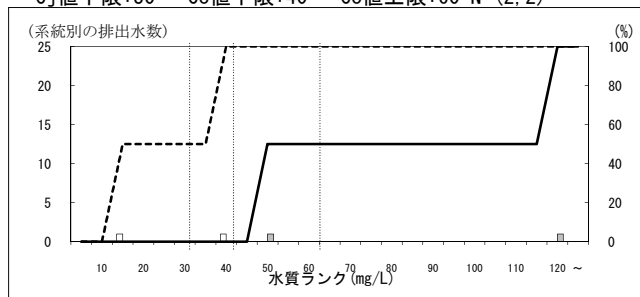
7000 その他の畜産食料品製造業

Cj値下限:30 Co値下限:40 Co値上限:80 N=(28, 28)



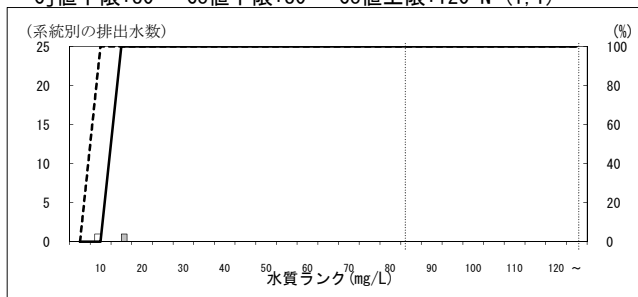
8000 水産缶詰・瓶詰製造業

Cj値下限:30 Co値下限:40 Co値上限:60 N=(2, 2)



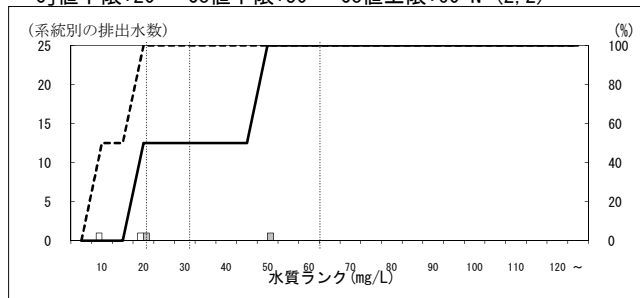
9000 寒天製造業

Cj値下限:80 Co値下限:80 Co値上限:120 N=(1, 1)



10000 魚肉ハム・ソーセージ製造業

Cj値下限:20 Co値下限:30 Co値上限:60 N=(2, 2)



11000 その他の水産練製品製造業

Cj値下限:20 Co値下限:30 Co値上限:80 N=(7, 7)

