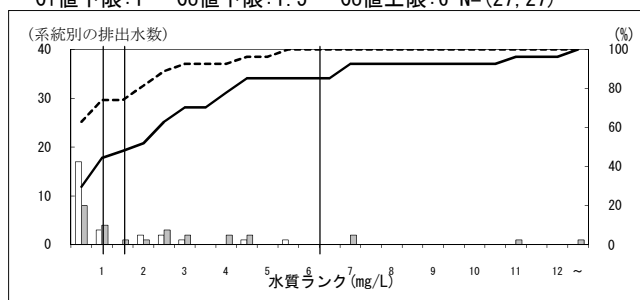


特定排出水の業種等区別の濃度分布 (H16, H21・年間最大値・東京湾等) —りん—
 ※データはH22. 9. 15現在の暫定値

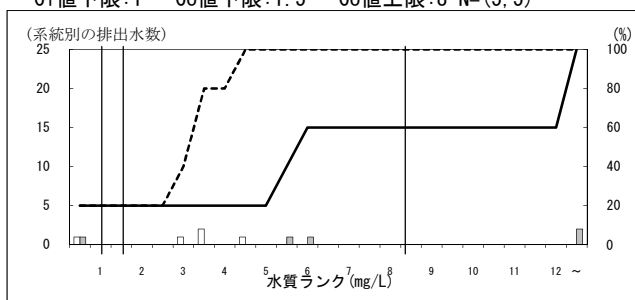
131000 医薬品原薬・製剤製造業

Ci値下限:1 Co値下限:1.5 Co値上限:6 N=(27, 27)



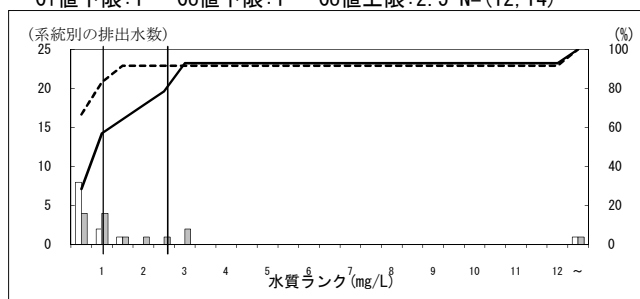
131040 備考(医薬品原薬製造工程(りん・りん化合物))

Ci値下限:1 Co値下限:1.5 Co値上限:8 N=(5, 5)



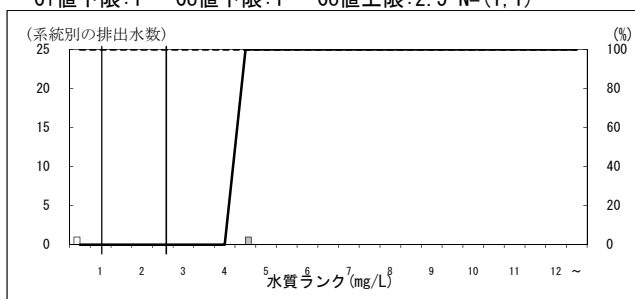
132000 医薬品製剤製造業

Ci値下限:1 Co値下限:1 Co値上限:2.5 N=(12, 14)



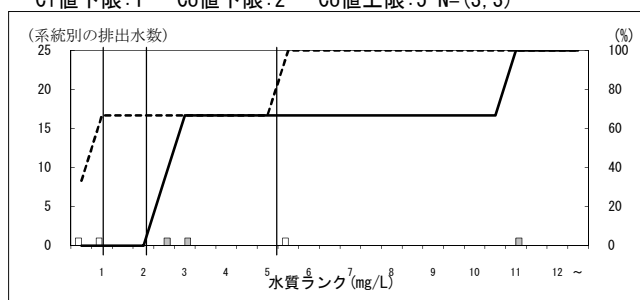
133000 生物学的製剤製造業

Ci値下限:1 Co値下限:1 Co値上限:2.5 N=(1, 1)



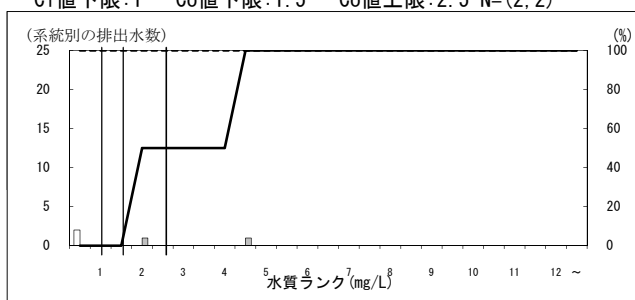
135000 動物用医薬品製造業

Ci値下限:1 Co値下限:2 Co値上限:5 N=(3, 3)



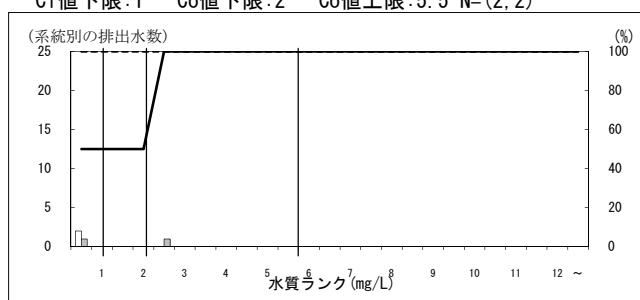
136000 火薬類製造業

Ci値下限:1 Co値下限:1.5 Co値上限:2.5 N=(2, 2)



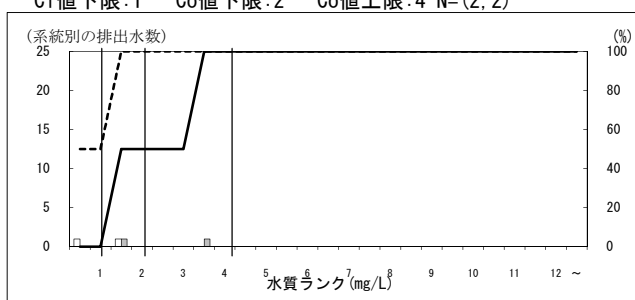
137000 農薬製造業

Ci値下限:1 Co値下限:2 Co値上限:5.5 N=(2, 2)



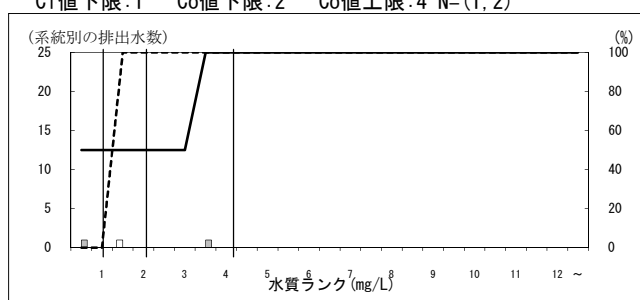
138000 合成香料製造業

Ci値下限:1 Co値下限:2 Co値上限:4 N=(2, 2)



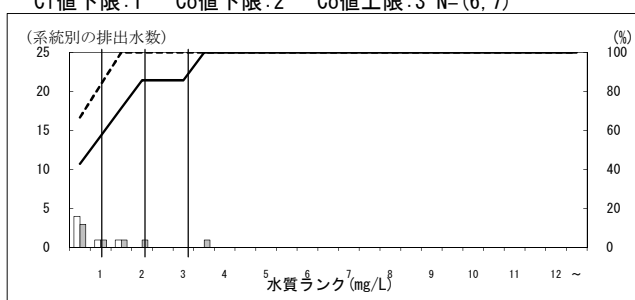
139000 その他の香料製造業

Ci値下限:1 Co値下限:2 Co値上限:4 N=(1, 2)



140000 化粧品・歯磨・その他の化粧用調整品製造業

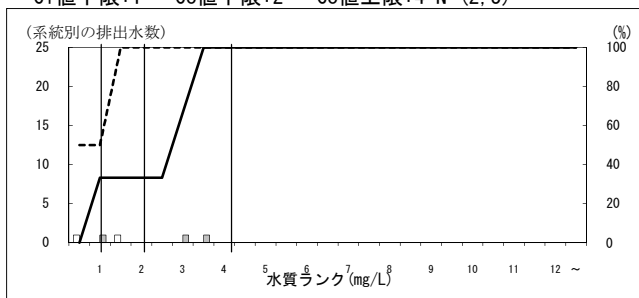
Ci値下限:1 Co値下限:2 Co値上限:3 N=(6, 7)



特定排出水の業種等区別の濃度分布 (H16, H21・年間最大値・東京湾等) ーりんー
 ※データはH22. 9. 15現在の暫定値

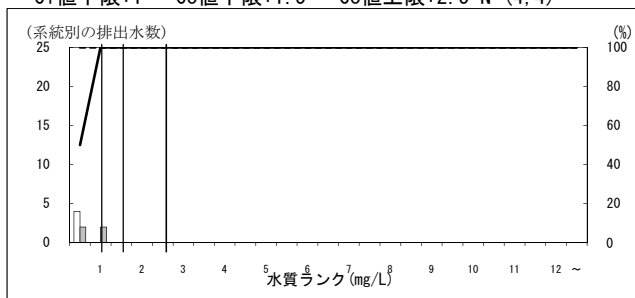
142000 ゼラチン・接着剤製造業(にかわ製造業を含む)

Ci値下限:1 Co値下限:2 Co値上限:4 N=(2, 3)



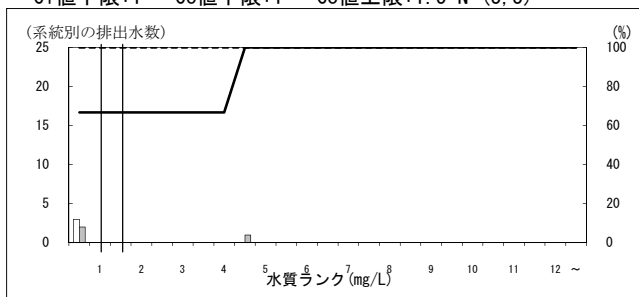
143000 写真感光材料製造業

Ci値下限:1 Co値下限:1.5 Co値上限:2.5 N=(4, 4)



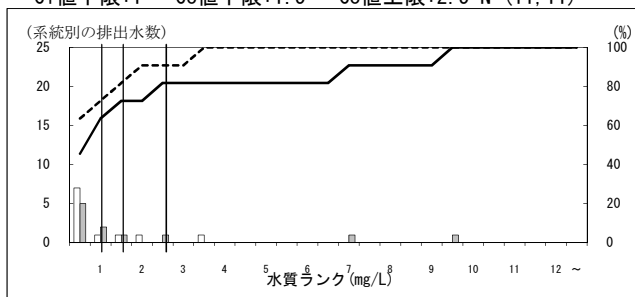
145000 イオン交換樹脂製造業

Ci値下限:1 Co値下限:1 Co値上限:1.5 N=(3, 3)



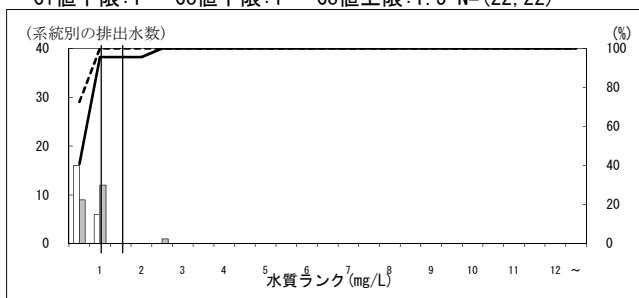
146000 その他の化学工業

Ci値下限:1 Co値下限:1.5 Co値上限:2.5 N=(11, 11)



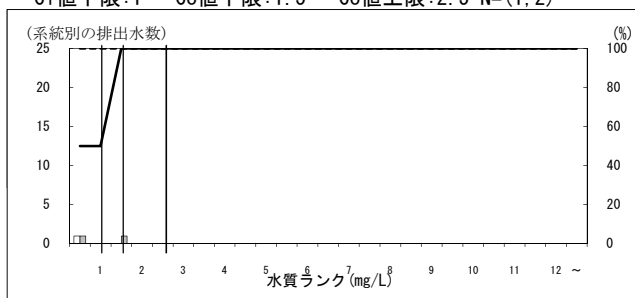
147000 石油精製業

Ci値下限:1 Co値下限:1 Co値上限:1.5 N=(22, 22)



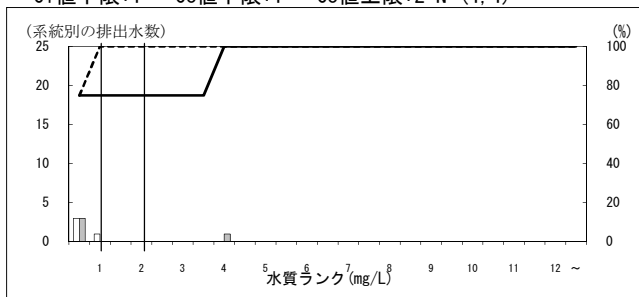
148000 その他の潤滑油製造業

Ci値下限:1 Co値下限:1.5 Co値上限:2.5 N=(1, 2)



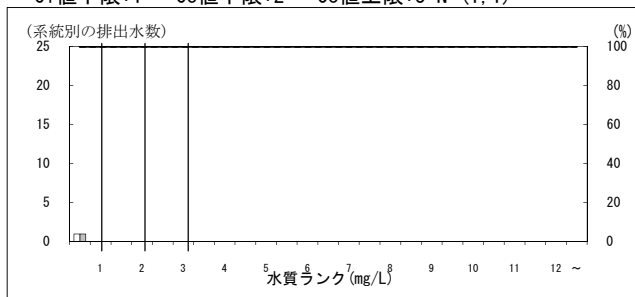
149000 コークス製造業

Ci値下限:1 Co値下限:1 Co値上限:2 N=(4, 4)



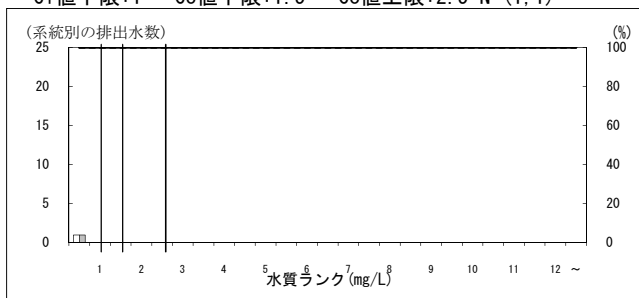
150000 石油コークス製造業

Ci値下限:1 Co値下限:2 Co値上限:3 N=(1, 1)



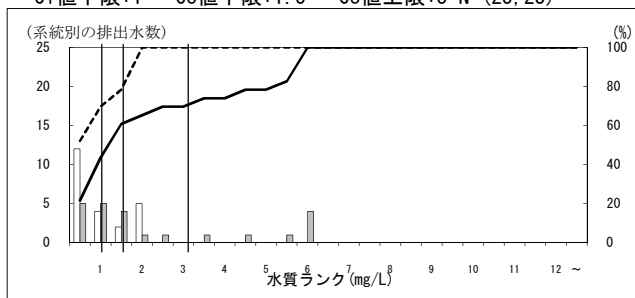
151000 自動車タイヤ・チューブ製造業

Ci値下限:1 Co値下限:1.5 Co値上限:2.5 N=(1, 1)



153000 その他のゴム製品製造業

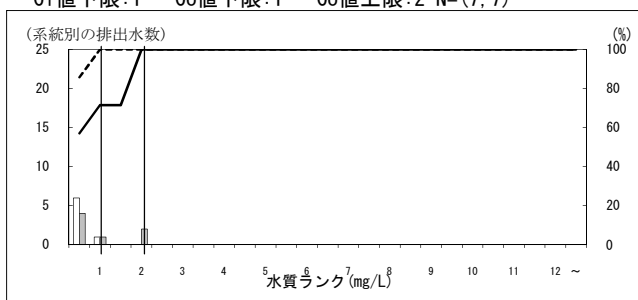
Ci値下限:1 Co値下限:1.5 Co値上限:3 N=(23, 23)



特定排出水の業種等区別の濃度分布 (H16, H21・年間最大値・東京湾等) - りん -
 ※データはH22. 9. 15現在の暫定値

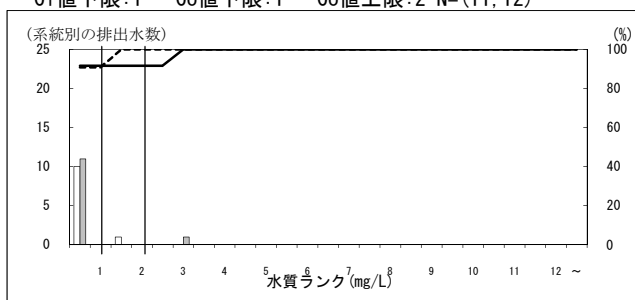
156000 板ガラス製造業

Ci値下限:1 Co値下限:1 Co値上限:2 N=(7, 7)



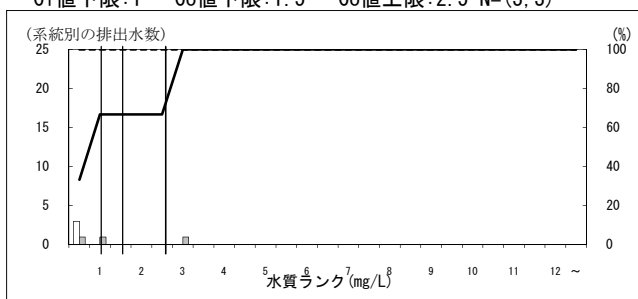
157000 板ガラス加工業

Ci値下限:1 Co値下限:1 Co値上限:2 N=(11, 12)



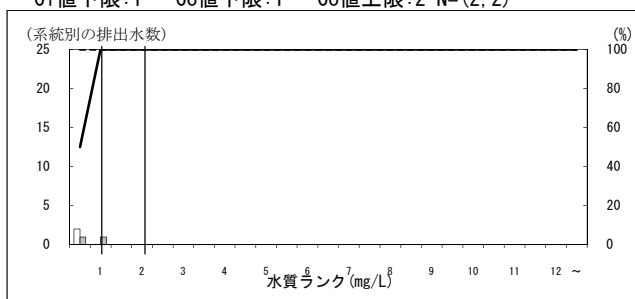
158000 ガラス製加工素材製造業

Ci値下限:1 Co値下限:1.5 Co値上限:2.5 N=(3, 3)



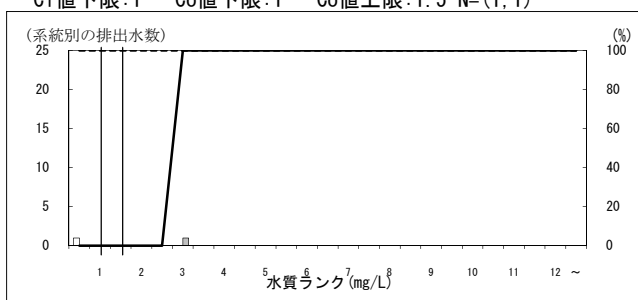
159000 ガラス容器製造業

Ci値下限:1 Co値下限:1 Co値上限:2 N=(2, 2)



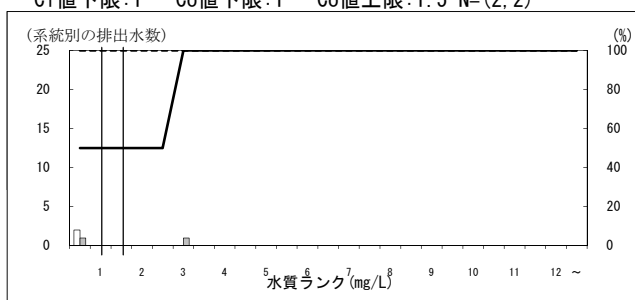
160000 理化学用・医療用ガラス器具製造業

Ci値下限:1 Co値下限:1 Co値上限:1.5 N=(1, 1)



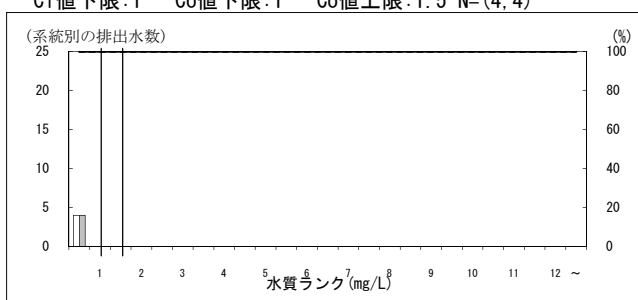
161000 卓上用・ちゅう房用ガラス器具製造業

Ci値下限:1 Co値下限:1 Co値上限:1.5 N=(2, 2)



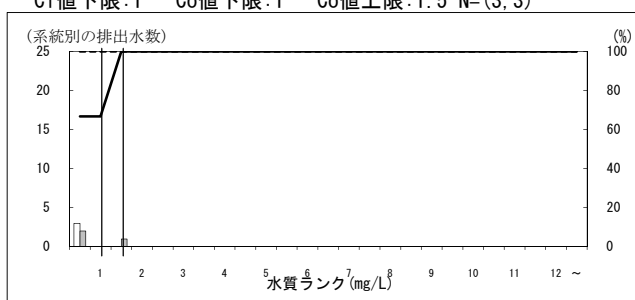
162000 ガラス繊維(長繊維)・同製品製造業

Ci値下限:1 Co値下限:1 Co値上限:1.5 N=(4, 4)



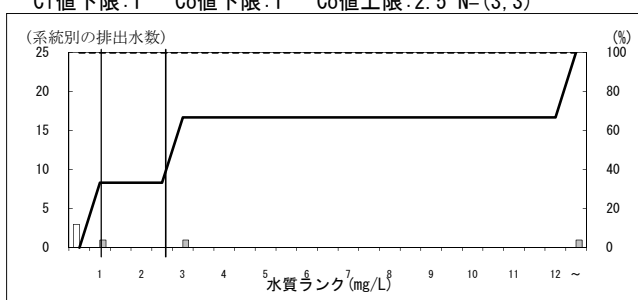
163000 その他のガラス繊維・同製品製造業

Ci値下限:1 Co値下限:1 Co値上限:1.5 N=(3, 3)



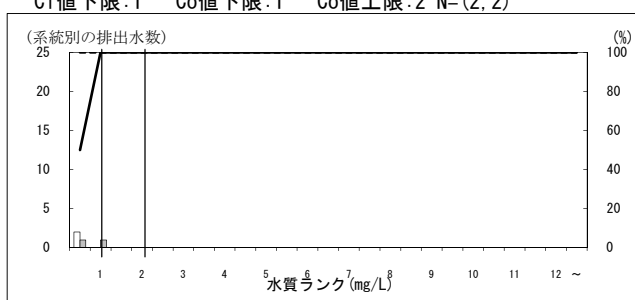
164000 その他のガラス・同製品製造業

Ci値下限:1 Co値下限:1 Co値上限:2.5 N=(3, 3)



165000 生コンクリート製造業

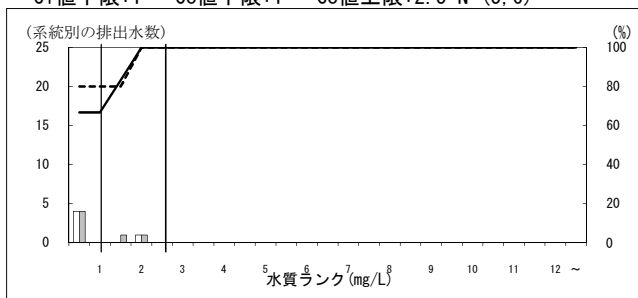
Ci値下限:1 Co値下限:1 Co値上限:2 N=(2, 2)



特定排出水の業種等区別の濃度分布 (H16, H21・年間最大値・東京湾等) ーりんー
 ※データはH22.9.15現在の暫定値

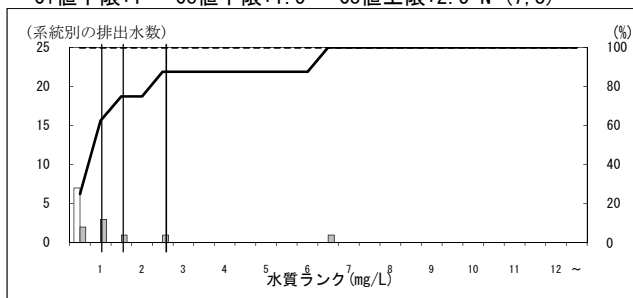
166000 コンクリート製品製造業

Ci値下限:1 Co値下限:1 Co値上限:2.5 N=(5, 6)



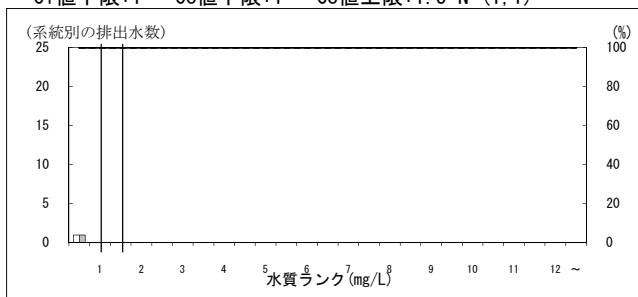
167000 その他のセメント製品製造業

Ci値下限:1 Co値下限:1.5 Co値上限:2.5 N=(7, 8)



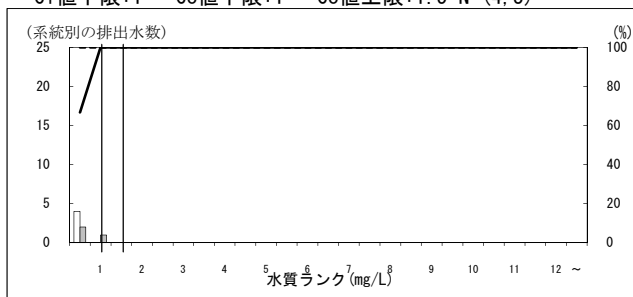
168000 黒鉛電極製造業

Ci値下限:1 Co値下限:1 Co値上限:1.5 N=(1, 1)



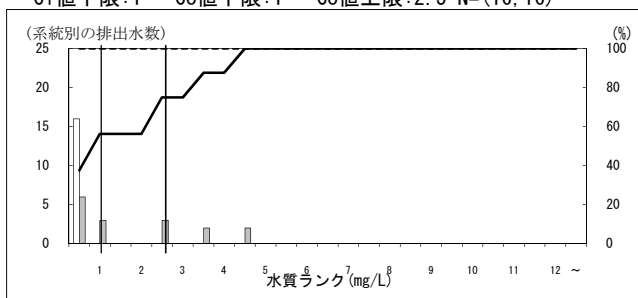
169000 砕石製造業

Ci値下限:1 Co値下限:1 Co値上限:1.5 N=(4, 3)



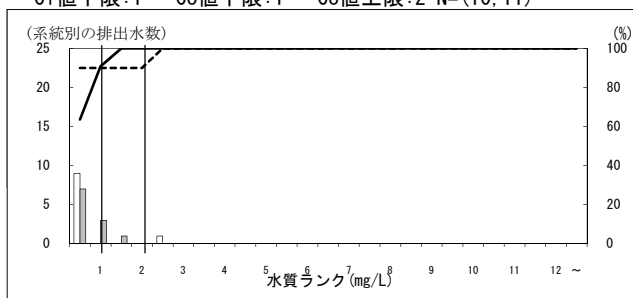
170000 鉱物・土石粉碎等処理業

Ci値下限:1 Co値下限:1 Co値上限:2.5 N=(16, 16)



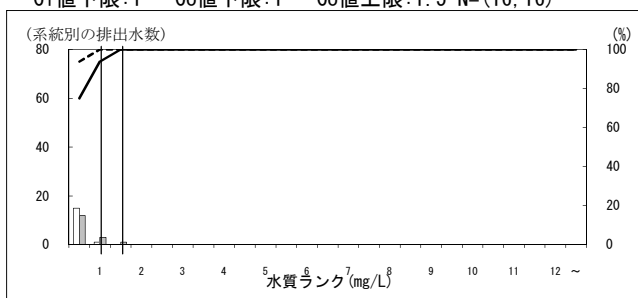
172000 うわ薬製造業

Ci値下限:1 Co値下限:1 Co値上限:2 N=(10, 11)



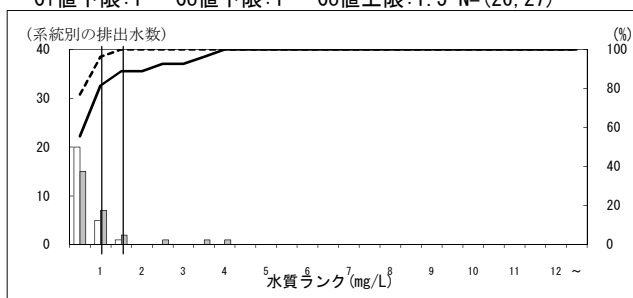
173000 高炉による製鉄業

Ci値下限:1 Co値下限:1 Co値上限:1.5 N=(16, 16)



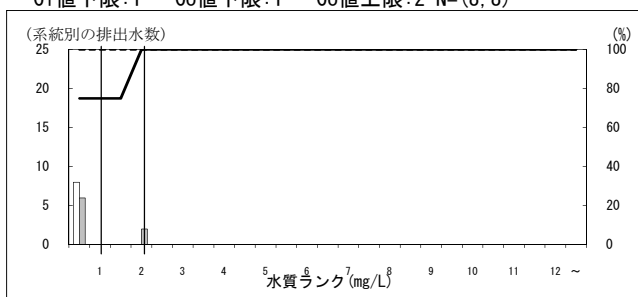
178000 製鋼・製鋼圧延業(転炉又は電気炉)

Ci値下限:1 Co値下限:1 Co値上限:1.5 N=(26, 27)



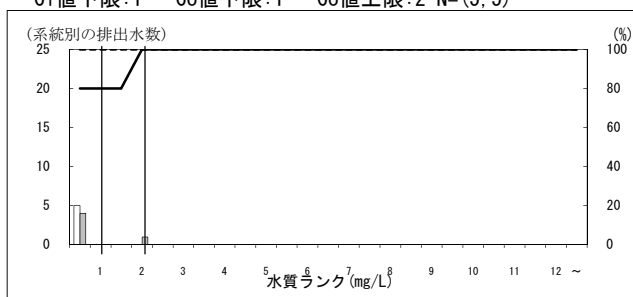
179000 その他の熱間圧延業

Ci値下限:1 Co値下限:1 Co値上限:2 N=(8, 8)



180000 その他の冷間圧延業

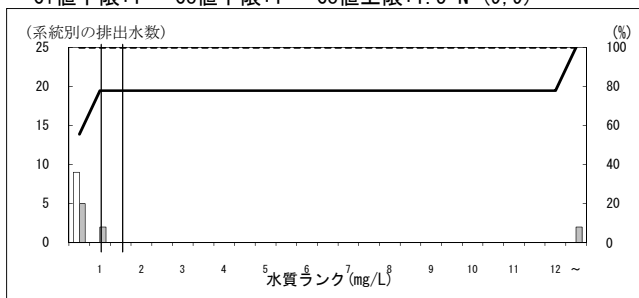
Ci値下限:1 Co値下限:1 Co値上限:2 N=(5, 5)



特定排出水の業種等区別の濃度分布 (H16, H21・年間最大値・東京湾等) -りん-
 ※データはH22. 9. 15現在の暫定値

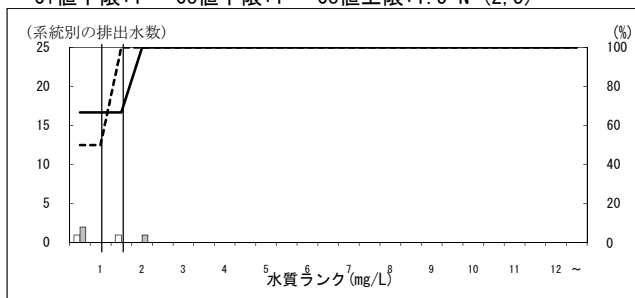
182000 鋼管製造業

Ci値下限:1 Co値下限:1 Co値上限:1.5 N=(9, 9)



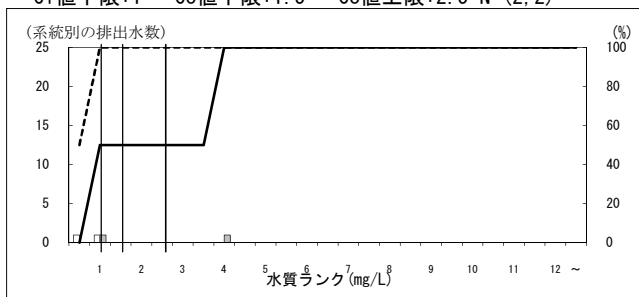
184000 磨棒鋼製造業

Ci値下限:1 Co値下限:1 Co値上限:1.5 N=(2, 3)



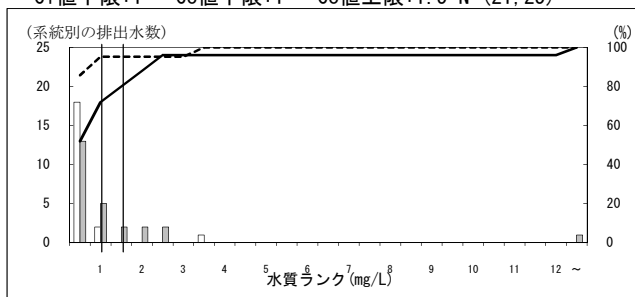
185000 引抜鋼管製造業

Ci値下限:1 Co値下限:1.5 Co値上限:2.5 N=(2, 2)



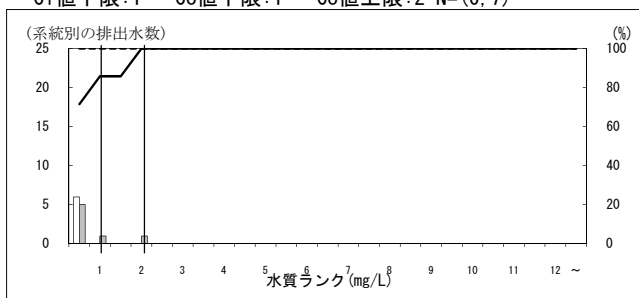
186000 伸線業

Ci値下限:1 Co値下限:1 Co値上限:1.5 N=(21, 25)



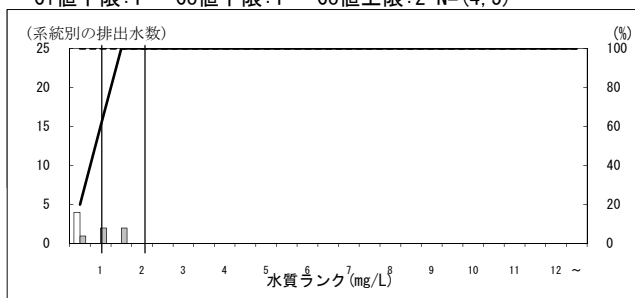
188000 亜鉛鉄板製造業

Ci値下限:1 Co値下限:1 Co値上限:2 N=(6, 7)



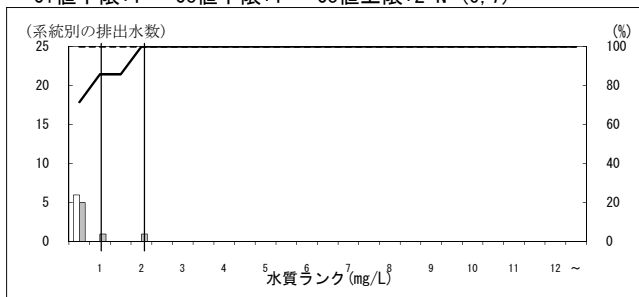
189000 めっき鋼管製造業

Ci値下限:1 Co値下限:1 Co値上限:2 N=(4, 5)



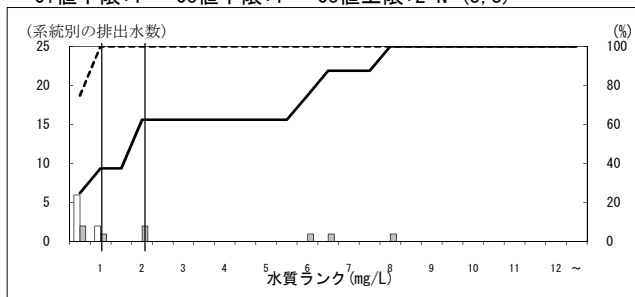
190000 めっき鉄鋼線製造業

Ci値下限:1 Co値下限:1 Co値上限:2 N=(6, 7)



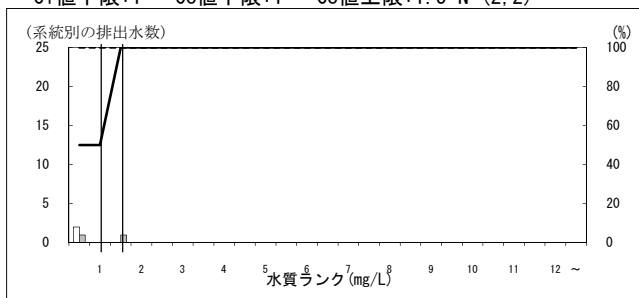
191000 その他の表面処理鋼材製造業

Ci値下限:1 Co値下限:1 Co値上限:2 N=(8, 8)



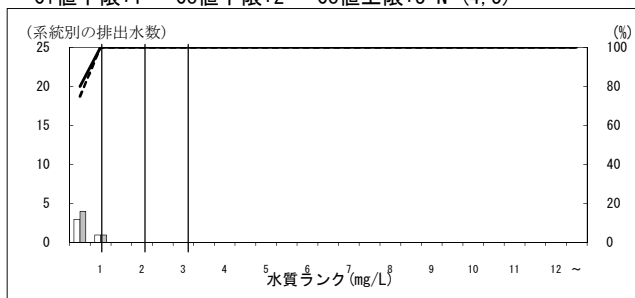
192000 鍛鋼製造業

Ci値下限:1 Co値下限:1 Co値上限:1.5 N=(2, 2)



193000 鍛工品製造業

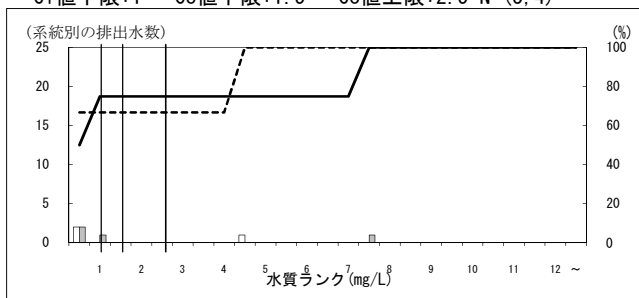
Ci値下限:1 Co値下限:2 Co値上限:3 N=(4, 5)



特定排出水の業種等区別の濃度分布 (H16, H21・年間最大値・東京湾等) -りん-
 ※データはH22. 9. 15現在の暫定値

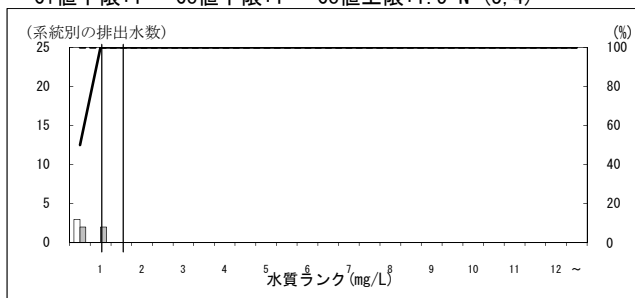
194000 鋳鋼製造業

Ci値下限:1 Co値下限:1.5 Co値上限:2.5 N=(3, 4)



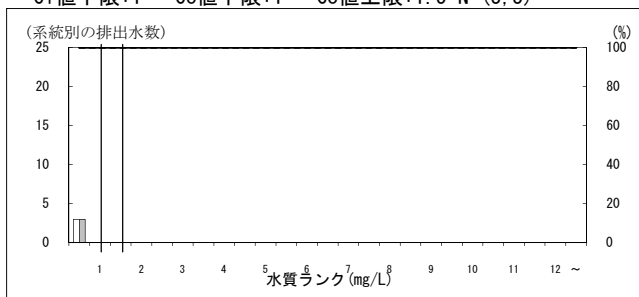
195000 鋳鉄鋳物製造業

Ci値下限:1 Co値下限:1 Co値上限:1.5 N=(3, 4)



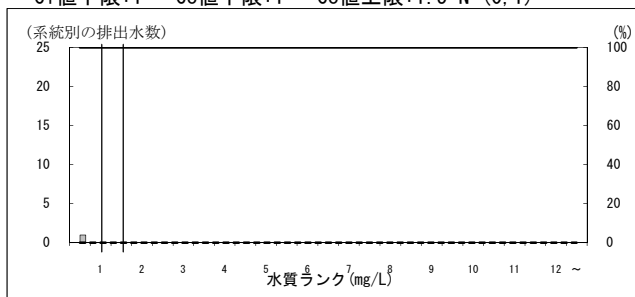
196000 鋳鉄管製造業

Ci値下限:1 Co値下限:1 Co値上限:1.5 N=(3, 3)



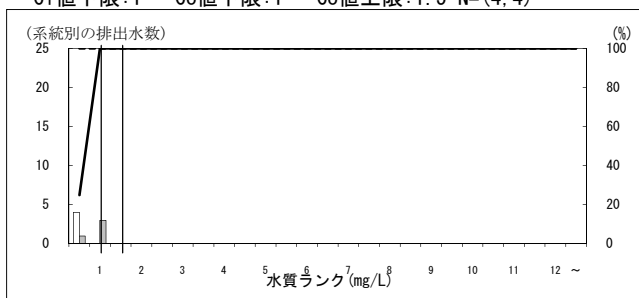
198000 鉄粉製造業

Ci値下限:1 Co値下限:1 Co値上限:1.5 N=(0, 1)



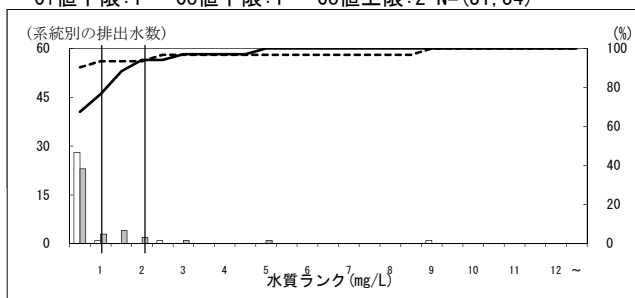
199000 その他の鉄鋼業

Ci値下限:1 Co値下限:1 Co値上限:1.5 N=(4, 4)



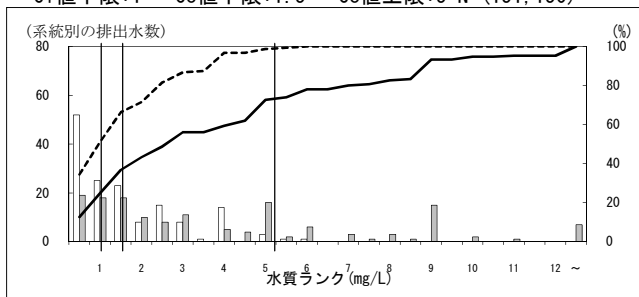
200000 非鉄金属製造業

Ci値下限:1 Co値下限:1 Co値上限:2 N=(31, 34)



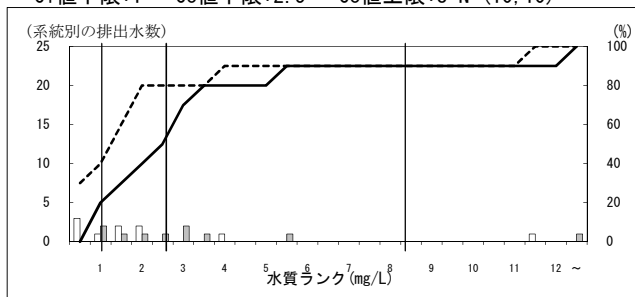
201000 電気めっき業

Ci値下限:1 Co値下限:1.5 Co値上限:5 N=(151, 150)



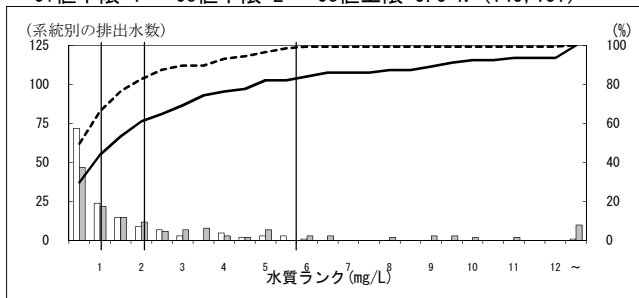
201020 備考(りん・りん化合物による表面処理施設)

Ci値下限:1 Co値下限:2.5 Co値上限:8 N=(10, 10)



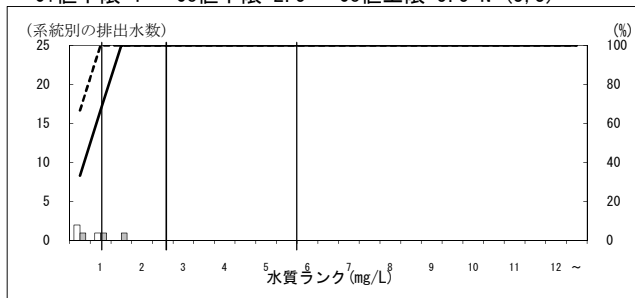
202000 その他の金属製品製造業

Ci値下限:1 Co値下限:2 Co値上限:5.5 N=(145, 157)



202060 備考(溶融めっき工程(りん等表面処理施設))

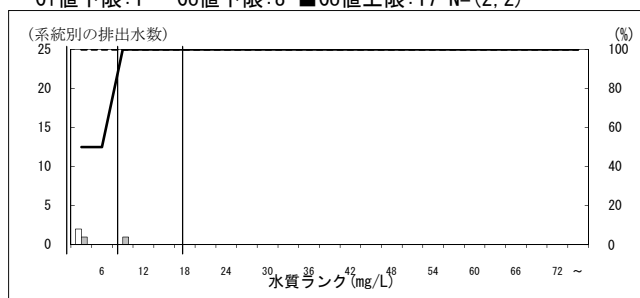
Ci値下限:1 Co値下限:2.5 Co値上限:5.5 N=(3, 3)



特定排出水の業種等区別の濃度分布 (H16, H21・年間最大値・東京湾等) —りん—
 ※データはH22. 9. 15現在の暫定値

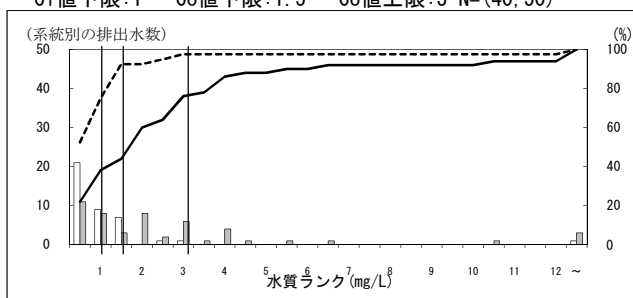
202070 備考(アルマイト加工工程(りん等表面処理施設))

Ci値下限:1 Co値下限:8 ■Co値上限:17 N=(2, 2)



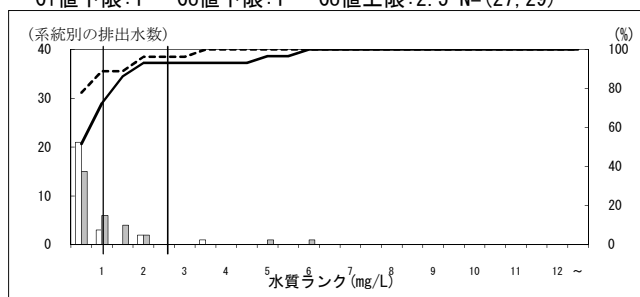
203000 一般機械器具製造業

Ci値下限:1 Co値下限:1.5 Co値上限:3 N=(40, 50)



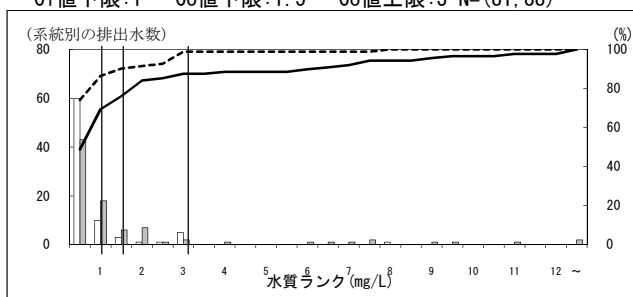
204000 プリント回路製造業

Ci値下限:1 Co値下限:1 Co値上限:2.5 N=(27, 29)



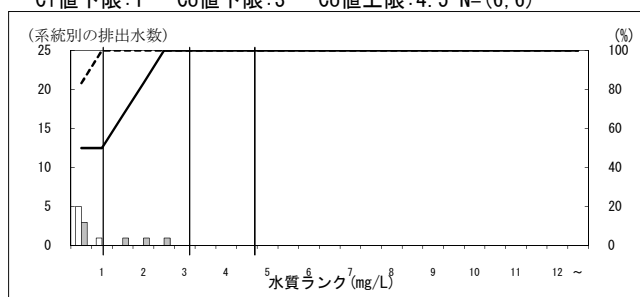
205000 その他の電気機械器具製造業

Ci値下限:1 Co値下限:1.5 Co値上限:3 N=(81, 88)



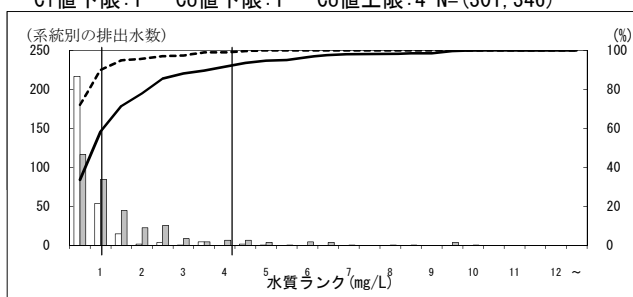
205050 備考(民生用電気機械器具製造工程(りん等表面処理施設))

Ci値下限:1 Co値下限:3 Co値上限:4.5 N=(6, 6)



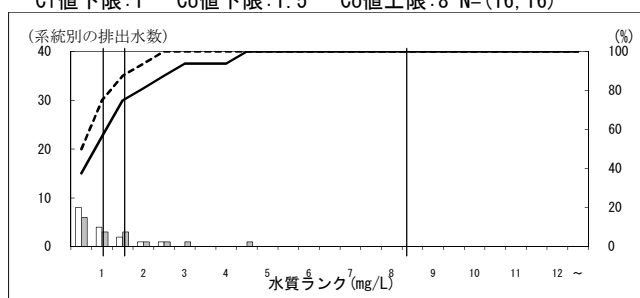
206000 輸送用機械器具製造業

Ci値下限:1 Co値下限:1 Co値上限:4 N=(301, 346)



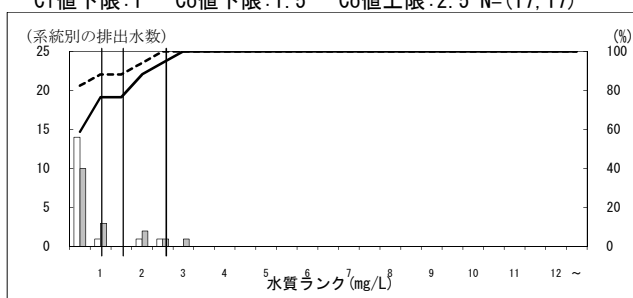
206030 備考(自動車・同付属品製造工程(りん等表面処理施設))

Ci値下限:1 Co値下限:1.5 Co値上限:8 N=(16, 16)



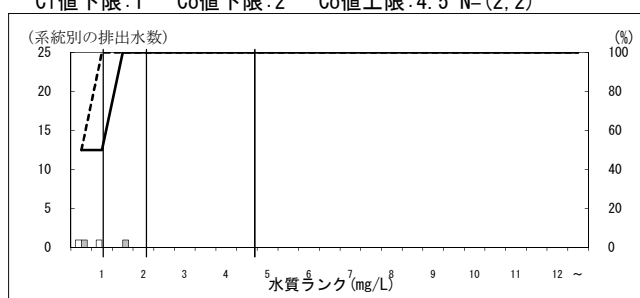
207000 精密機械器具製造業

Ci値下限:1 Co値下限:1.5 Co値上限:2.5 N=(17, 17)



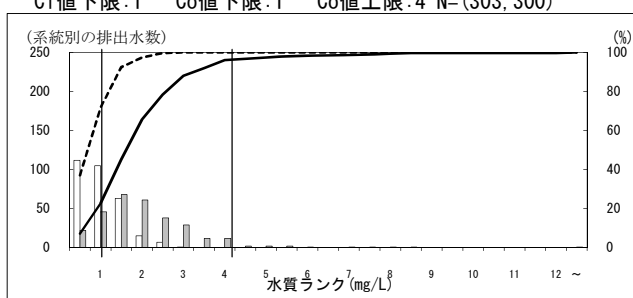
208000 ガス製造工場

Ci値下限:1 Co値下限:2 Co値上限:4.5 N=(2, 2)



209000 下水道業

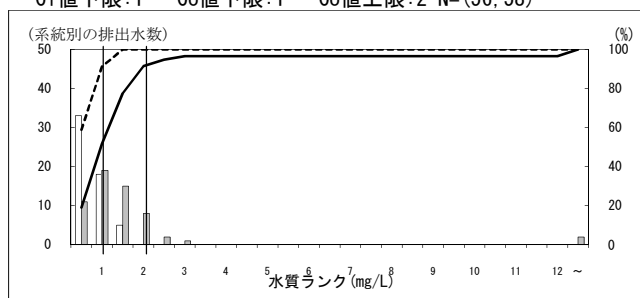
Ci値下限:1 Co値下限:1 Co値上限:4 N=(303, 300)



特定排出水の業種等区別の濃度分布 (H16, H21・年間最大値・東京湾等) -りん-
 ※データはH22.9.15現在の暫定値

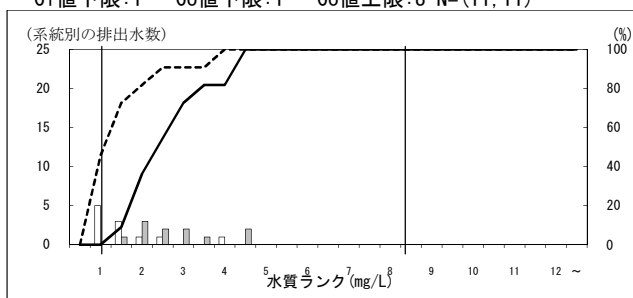
209100 備考(高度りん処理(高濃度りん汚水処理を除く))

Ci値下限:1 Co値下限:1 Co値上限:2 N=(56, 58)



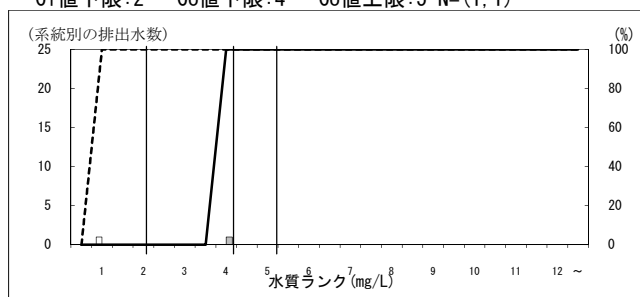
209110 備考(高濃度のりん汚水を多量に処理)

Ci値下限:1 Co値下限:1 Co値上限:8 N=(11, 11)



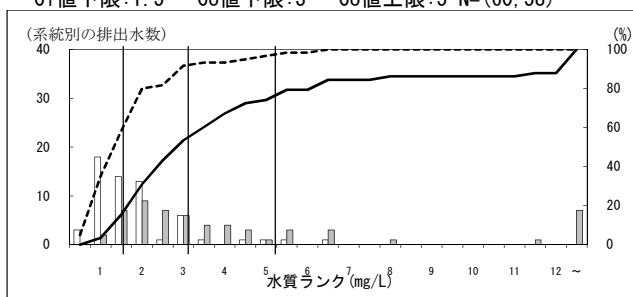
210000 空瓶卸売業

Ci値下限:2 Co値下限:4 Co値上限:5 N=(1, 1)



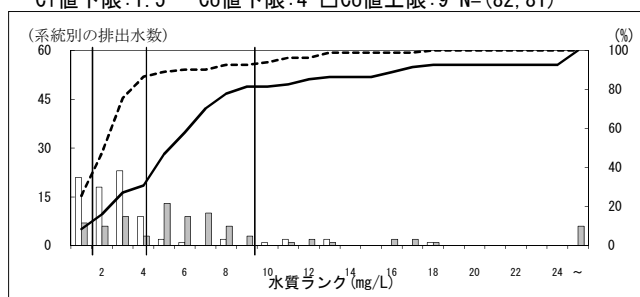
211000 共同調理場

Ci値下限:1.5 Co値下限:3 Co値上限:5 N=(60, 58)



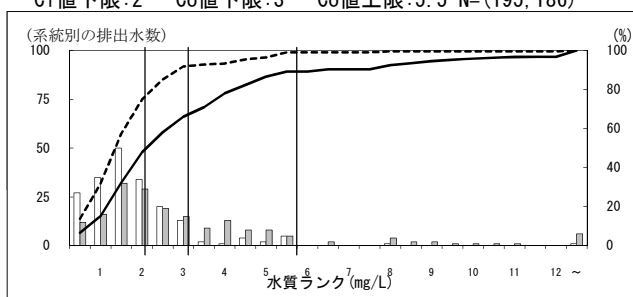
212000 弁当仕出屋又は弁当製造業

Ci値下限:1.5 Co値下限:4 Co値上限:9 N=(82, 81)



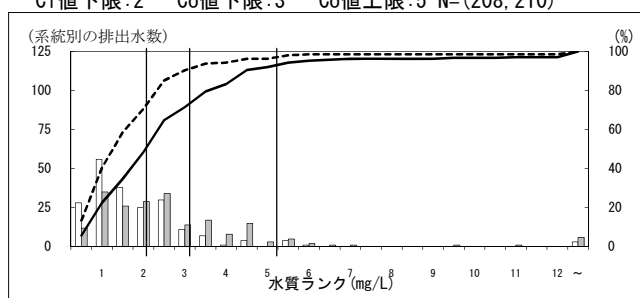
213000 飲食店

Ci値下限:2 Co値下限:3 Co値上限:5.5 N=(195, 186)



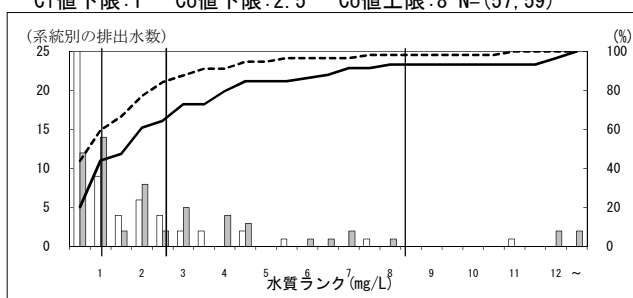
214000 宿泊業

Ci値下限:2 Co値下限:3 Co値上限:5 N=(208, 210)



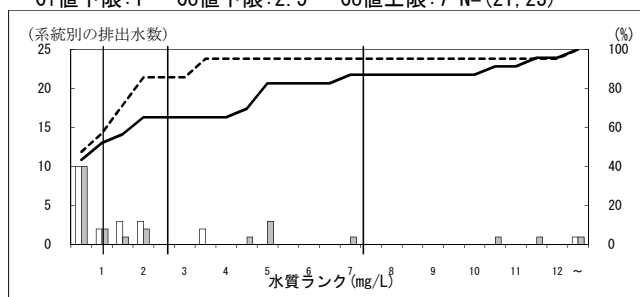
215000 リネンサプライ業

Ci値下限:1 Co値下限:2.5 Co値上限:8 N=(57, 59)



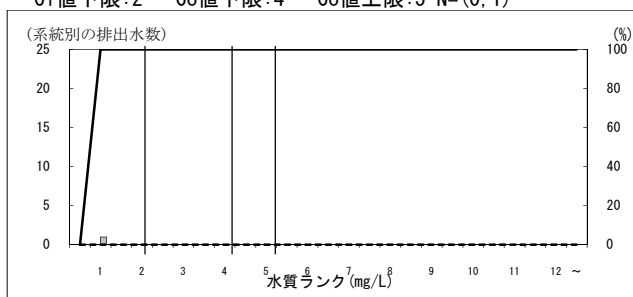
216000 その他の洗濯業

Ci値下限:1 Co値下限:2.5 Co値上限:7 N=(21, 23)



218000 写真業(写真現像・焼付業を含む)

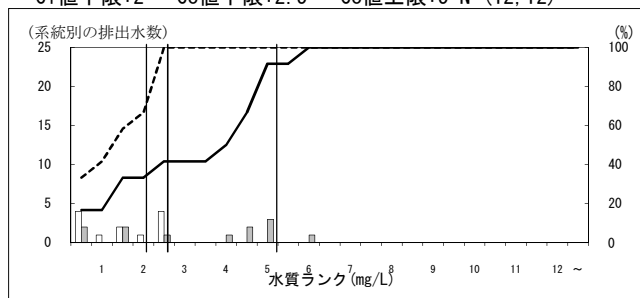
Ci値下限:2 Co値下限:4 Co値上限:5 N=(0, 1)



特定排出水の業種等区別の濃度分布 (H16, H21・年間最大値・東京湾等) - りん -
 ※データはH22. 9. 15現在の暫定値

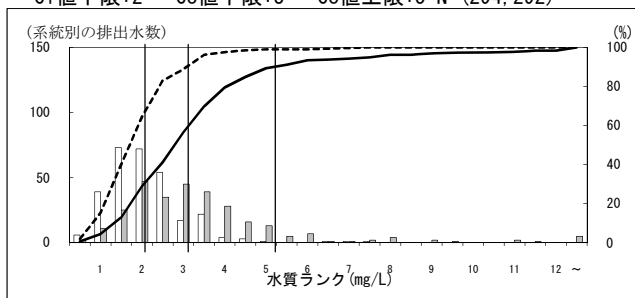
219000 自動車整備業

Ci値下限:2 Co値下限:2.5 Co値上限:5 N=(12, 12)



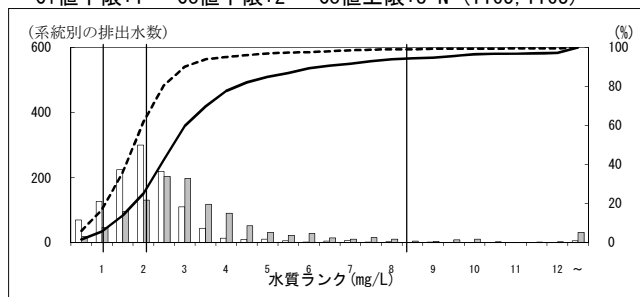
220000 病院

Ci値下限:2 Co値下限:3 Co値上限:5 N=(294, 292)



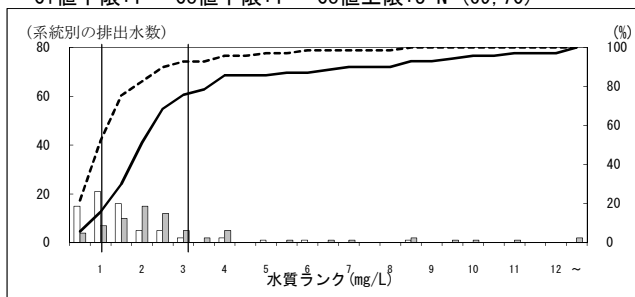
221000 し尿浄化槽(501人以上)

Ci値下限:1 Co値下限:2 Co値上限:8 N=(1165, 1163)



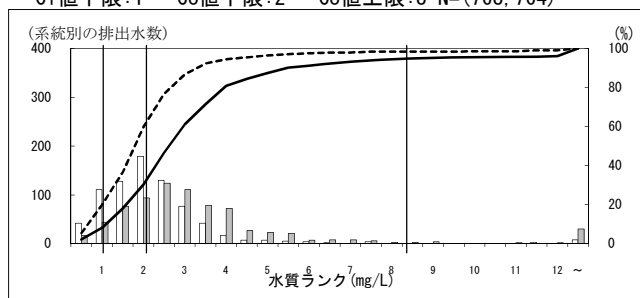
221030 備考(高度処理)

Ci値下限:1 Co値下限:1 Co値上限:3 N=(69, 70)



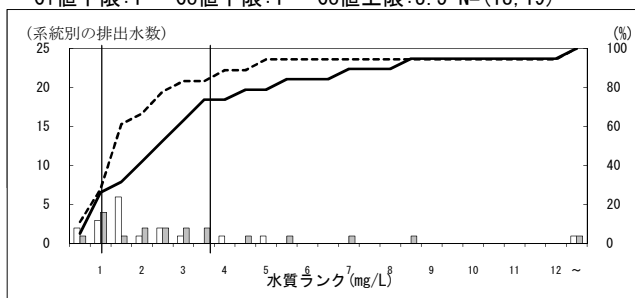
222000 し尿浄化槽(500人以下201人以上)

Ci値下限:1 Co値下限:2 Co値上限:8 N=(768, 764)



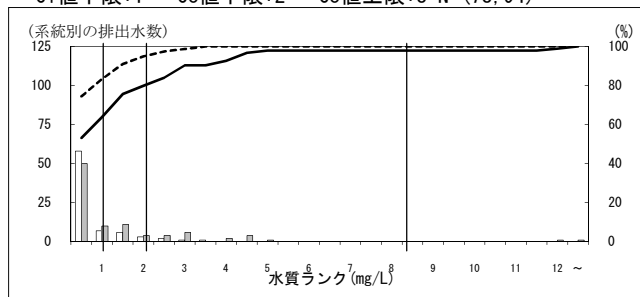
222080 備考(高度処理)

Ci値下限:1 Co値下限:1 Co値上限:3.5 N=(18, 19)



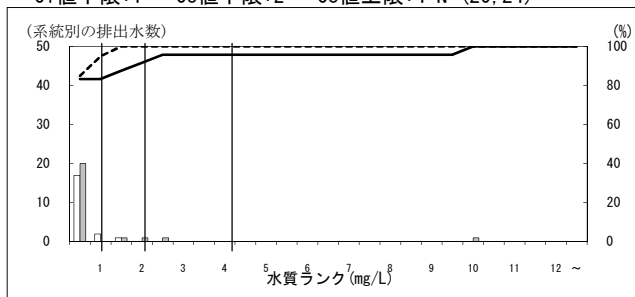
223000 し尿処理業

Ci値下限:1 Co値下限:2 Co値上限:8 N=(78, 94)



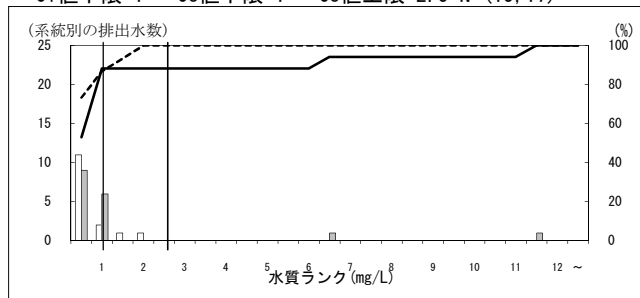
223030 備考(嫌気性消化法等+凝集処理法より高度処理)

Ci値下限:1 Co値下限:2 Co値上限:4 N=(20, 24)



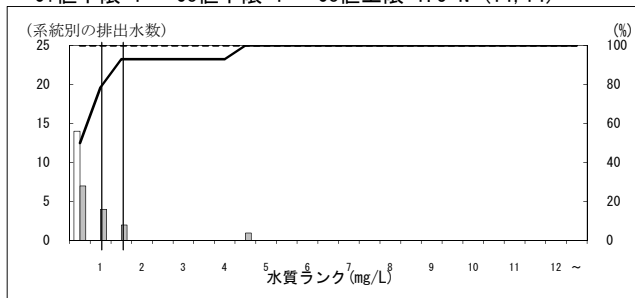
224000 ごみ処理業

Ci値下限:1 Co値下限:1 Co値上限:2.5 N=(15, 17)



225000 廃油処理業

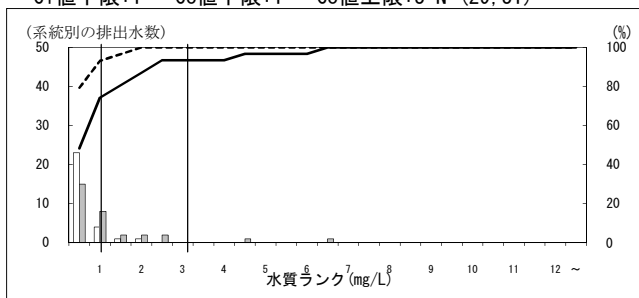
Ci値下限:1 Co値下限:1 Co値上限:1.5 N=(14, 14)



特定排出水の業種等区別の濃度分布 (H16, H21・年間最大値・東京湾等) ーりんー
 ※データはH22. 9. 15現在の暫定値

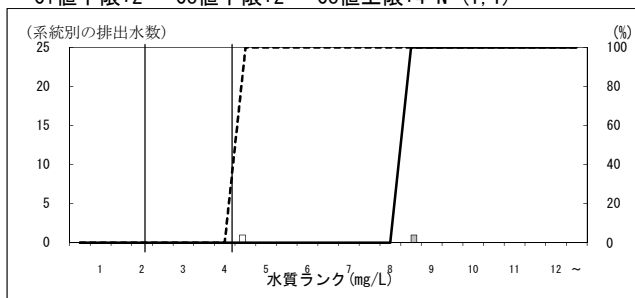
226000 その他の産業廃棄物処理業

Ci値下限:1 Co値下限:1 Co値上限:3 N=(29, 31)



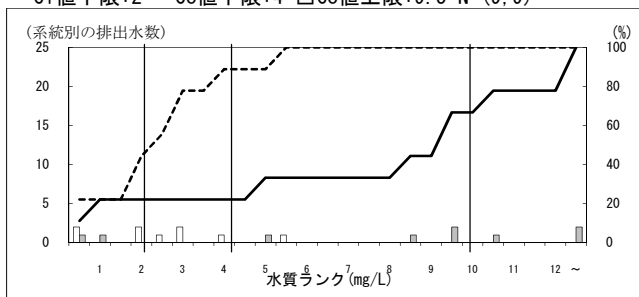
227000 死亡獣畜取扱業

Ci値下限:2 Co値下限:2 Co値上限:4 N=(1, 1)



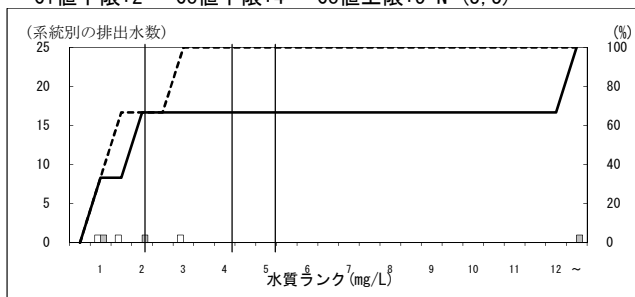
228000 と畜場

Ci値下限:2 Co値下限:4 Co値上限:9.5 N=(9, 9)



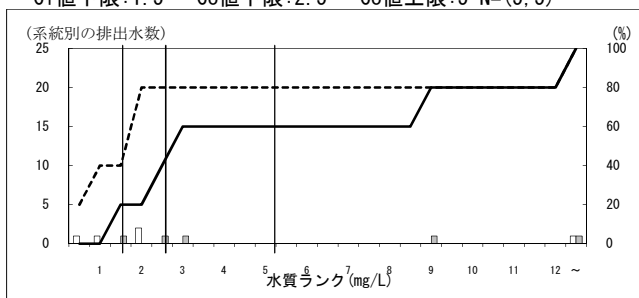
229000 中央卸売市場

Ci値下限:2 Co値下限:4 Co値上限:5 N=(3, 3)



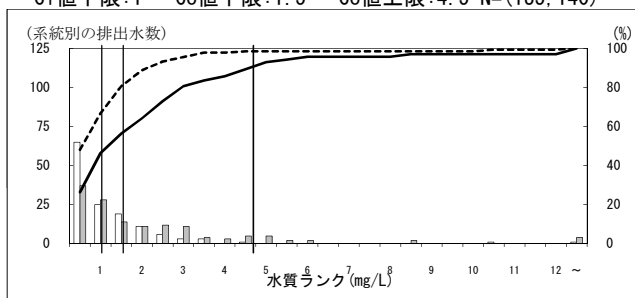
230000 地方卸売市場

Ci値下限:1.5 Co値下限:2.5 Co値上限:5 N=(5, 5)



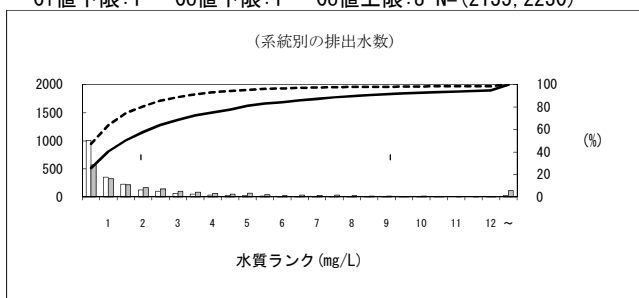
231000 試験研究機関

Ci値下限:1 Co値下限:1.5 Co値上限:4.5 N=(135, 140)



232000 二の項から前項までに分類されないもの

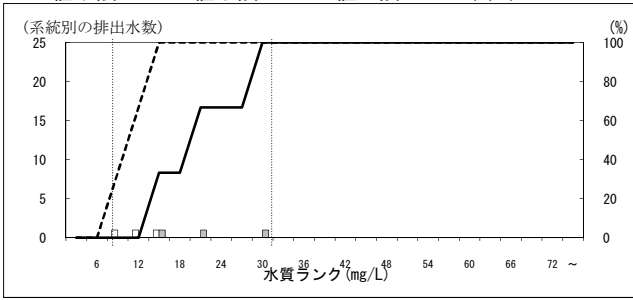
Ci値下限:1 Co値下限:1 Co値上限:8 N=(2135, 2230)



特定排出水の業種等区別の濃度分布 (H16, H21・年間最大値・瀬戸内海) -りん-
 ※データはH22. 9. 15現在の暫定値

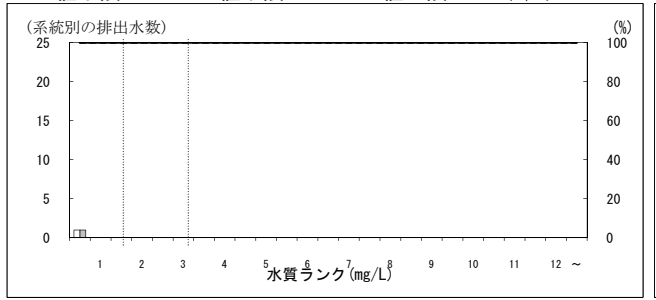
2010 畜産農業(豚房)

Ci値下限:8 Co値下限:8 ■Co値上限:30 N=(3, 3)



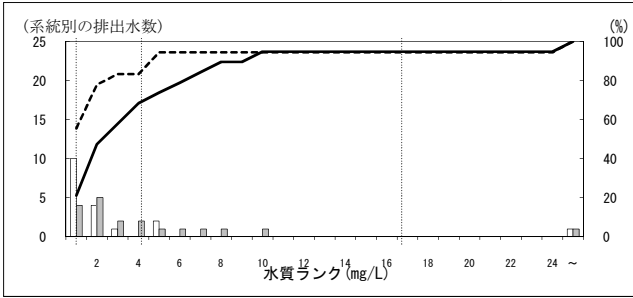
4000 非金属鉱業

Ci値下限:1.5 Co値下限:1.5 Co値上限:3 N=(1, 1)



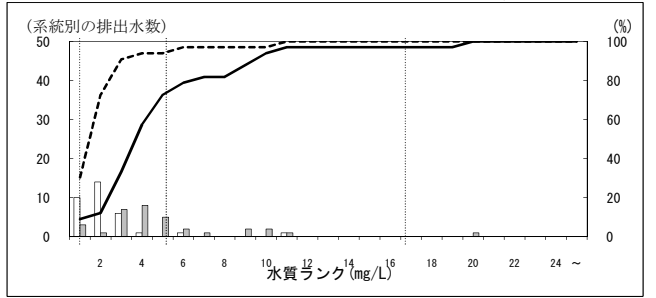
5000 肉製品製造業

Ci値下限:1 Co値下限:4 □Co値上限:16 N=(18, 19)



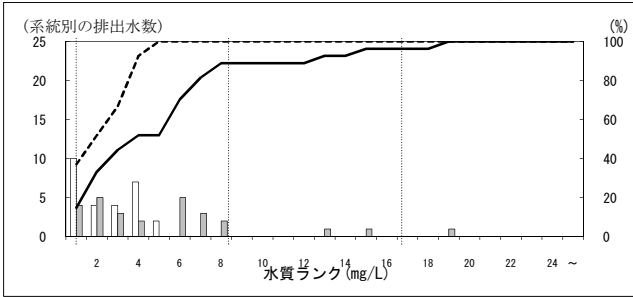
6000 乳製品製造業

Ci値下限:1 Co値下限:5 □Co値上限:16 N=(33, 33)



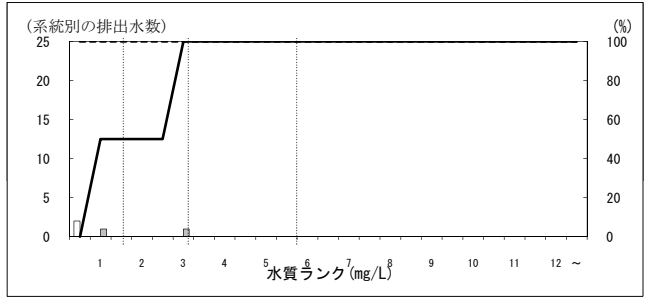
7000 その他の畜産食料品製造業

Ci値下限:1 Co値下限:8 □Co値上限:16 N=(27, 27)



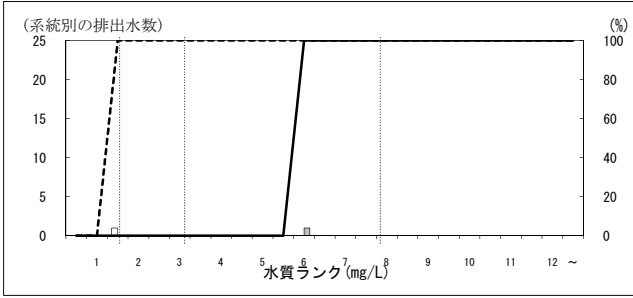
8000 水産缶詰・瓶詰製造業

Ci値下限:1.5 Co値下限:3 Co値上限:5.5 N=(2, 2)



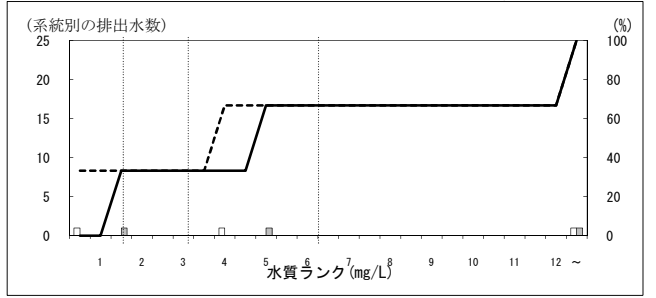
9000 寒天製造業

Ci値下限:1.5 Co値下限:3 Co値上限:7.5 N=(1, 1)



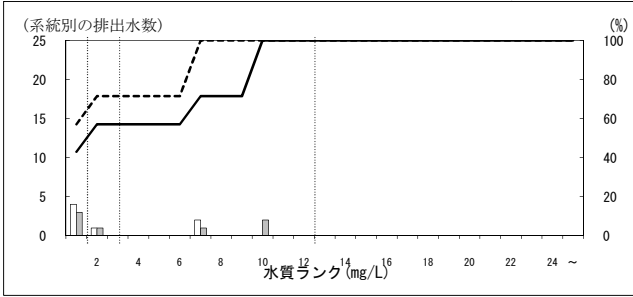
10000 魚肉ハム・ソーセージ製造業

Ci値下限:1.5 Co値下限:3 Co値上限:6 N=(3, 3)



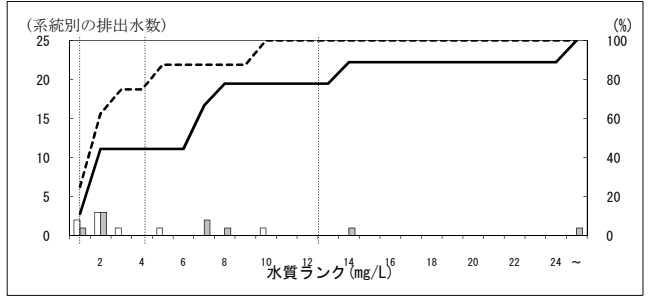
11000 その他の水産練製品製造業

Ci値下限:1.5 Co値下限:3 □Co値上限:12 N=(7, 7)



13000 冷凍水産食品製造業

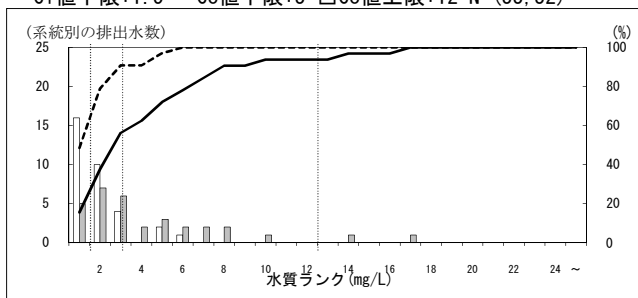
Ci値下限:1 Co値下限:4 □Co値上限:12 N=(8, 9)



特定排出水の業種等区別の濃度分布 (H16, H21・年間最大値・瀬戸内海) ーりんー
 ※データはH22.9.15現在の暫定値

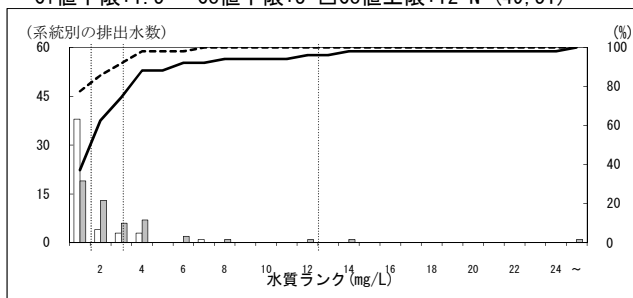
14000 その他の水産食品製造業

Ci値下限:1.5 Co値下限:3 Co値上限:12 N=(33, 32)



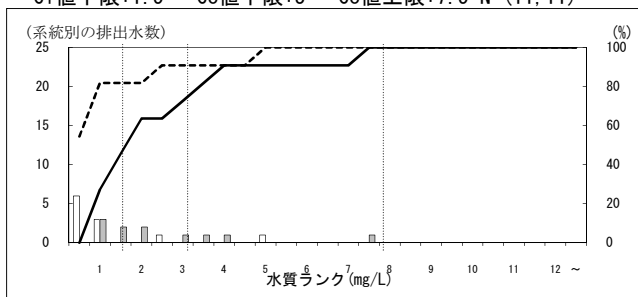
15000 野菜缶詰・果実缶詰・農産保存食品製造業

Ci値下限:1.5 Co値下限:3 Co値上限:12 N=(49, 51)



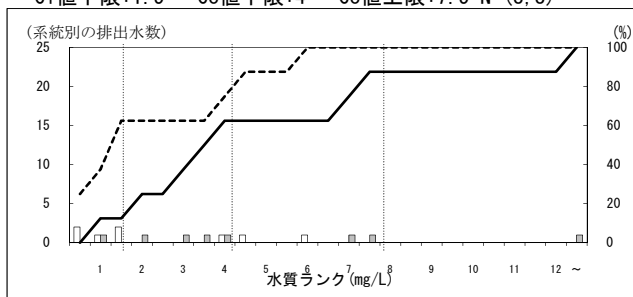
16000 野菜漬物製造業

Ci値下限:1.5 Co値下限:3 Co値上限:7.5 N=(11, 11)



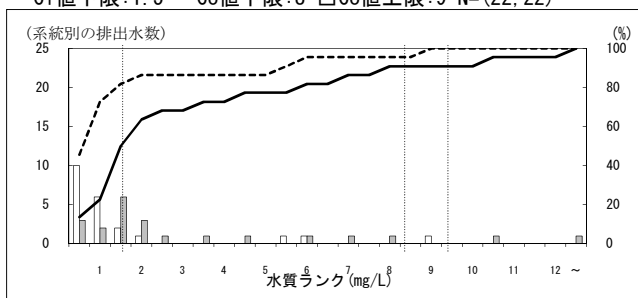
17000 味噌製造業

Ci値下限:1.5 Co値下限:4 Co値上限:7.5 N=(8, 8)



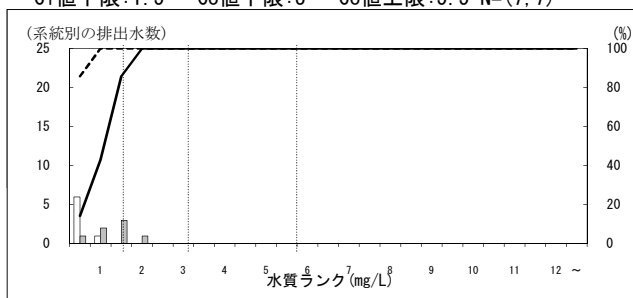
18000 しょう油・食用アミノ酸製造業

Ci値下限:1.5 Co値下限:8 Co値上限:9 N=(22, 22)



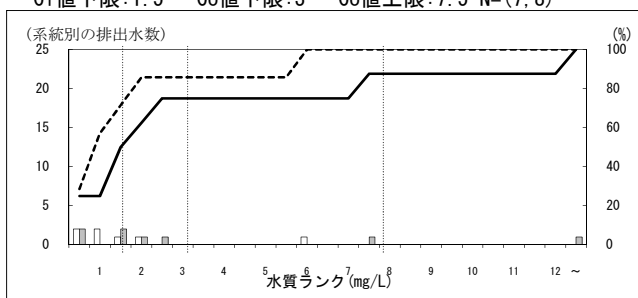
19000 うま味調味料製造業

Ci値下限:1.5 Co値下限:3 Co値上限:5.5 N=(7, 7)



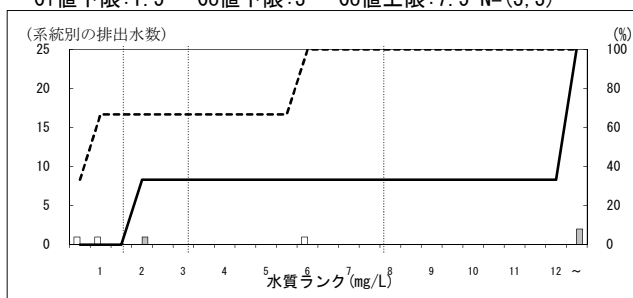
20000 ソース製造業

Ci値下限:1.5 Co値下限:3 Co値上限:7.5 N=(7, 8)



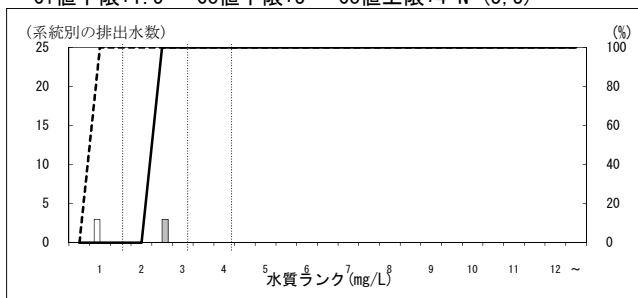
21000 食酢製造業

Ci値下限:1.5 Co値下限:3 Co値上限:7.5 N=(3, 3)



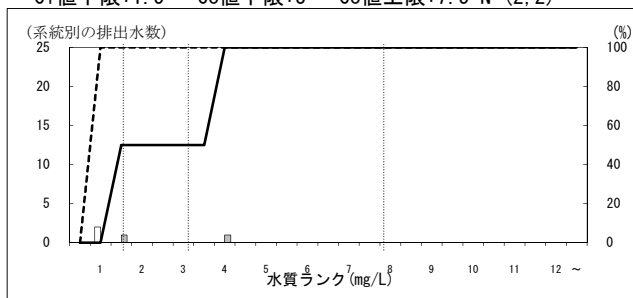
22000 砂糖精製業

Ci値下限:1.5 Co値下限:3 Co値上限:4 N=(3, 3)



23000 ぶどう糖・水あめ・異性化糖製造業

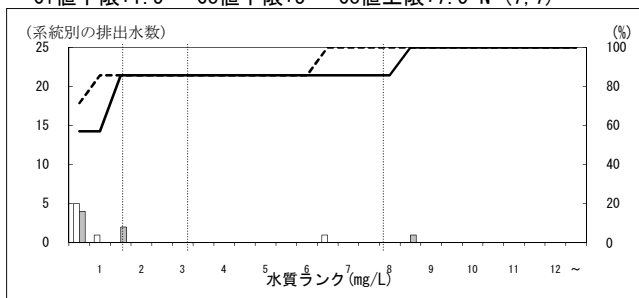
Ci値下限:1.5 Co値下限:3 Co値上限:7.5 N=(2, 2)



特定排出水の業種等区別の濃度分布 (H16, H21・年間最大値・瀬戸内海) ーりんー
 ※データはH22. 9. 15現在の暫定値

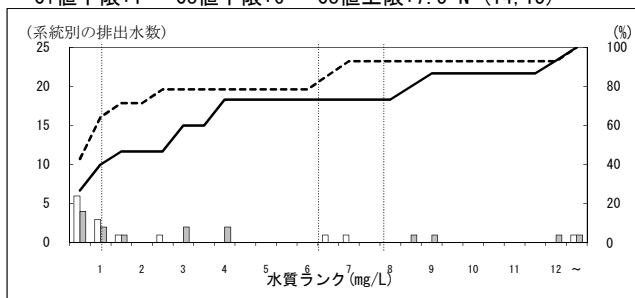
25000 パン製造業

Ci値下限:1.5 Co値下限:3 Co値上限:7.5 N=(7, 7)



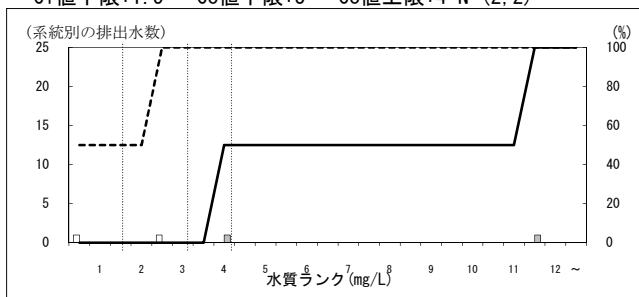
26000 生菓子製造業

Ci値下限:1 Co値下限:6 Co値上限:7.5 N=(14, 15)



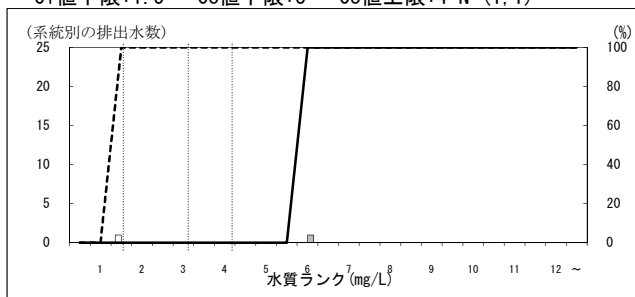
27000 ビスケット類・干菓子製造業

Ci値下限:1.5 Co値下限:3 Co値上限:4 N=(2, 2)



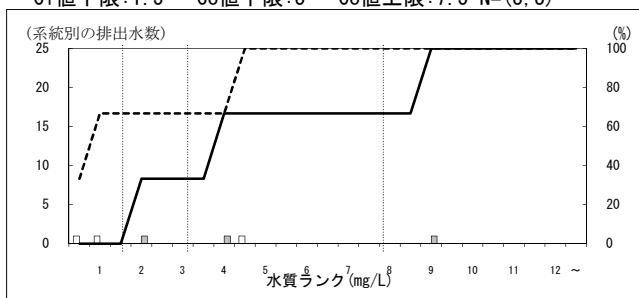
28000 米菓製造業

Ci値下限:1.5 Co値下限:3 Co値上限:4 N=(1, 1)



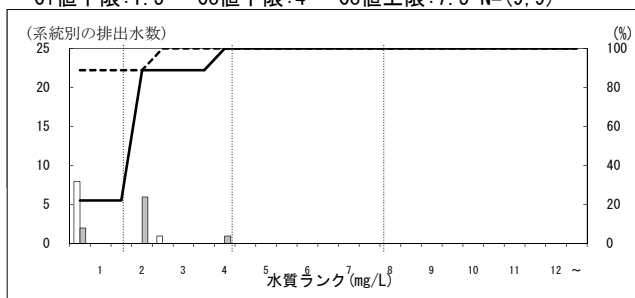
29000 その他のパン・菓子製造業

Ci値下限:1.5 Co値下限:3 Co値上限:7.5 N=(3, 3)



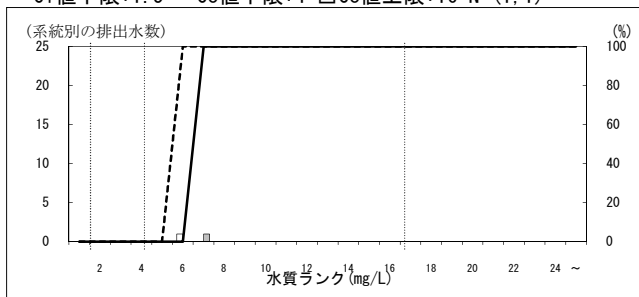
30000 植物油脂製造業

Ci値下限:1.5 Co値下限:4 Co値上限:7.5 N=(9, 9)



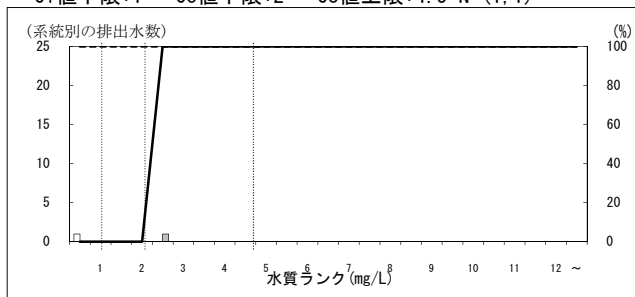
30030 備考(米糠を原料として使用するもの)

Ci値下限:1.5 Co値下限:4 Co値上限:16 N=(1, 1)



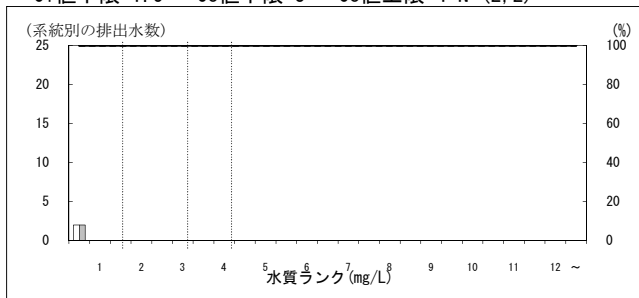
31000 動物油脂製造業

Ci値下限:1 Co値下限:2 Co値上限:4.5 N=(1, 1)



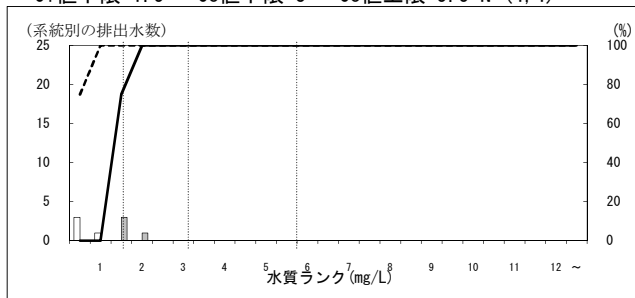
32000 食用油脂加工業

Ci値下限:1.5 Co値下限:3 Co値上限:4 N=(2, 2)



33000 ふくらし粉・イースト・その他の酵母剤製造業

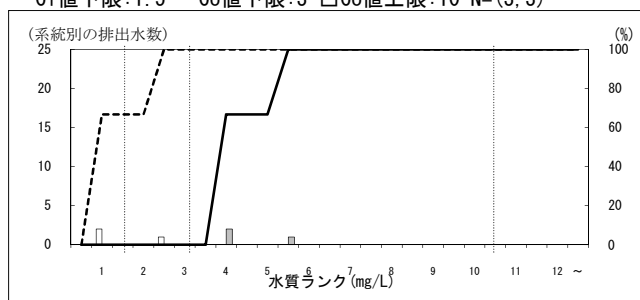
Ci値下限:1.5 Co値下限:3 Co値上限:5.5 N=(4, 4)



特定排出水の業種等区別の濃度分布 (H16, H21・年間最大値・瀬戸内海) - りん -
 ※データはH22. 9. 15現在の暫定値

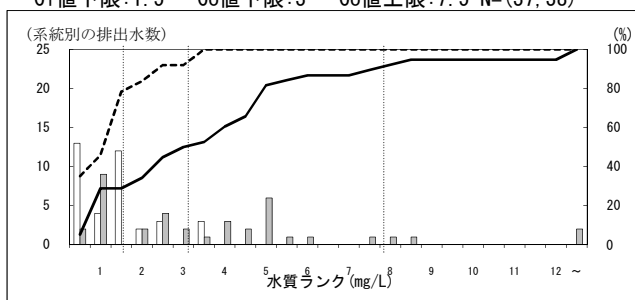
34000 穀類でんぷん製造業

Ci値下限:1.5 Co値下限:3 Co値上限:10 N=(3, 3)



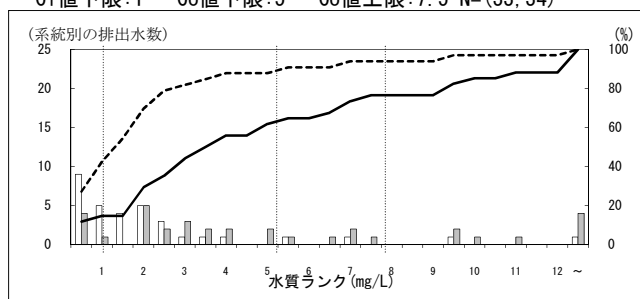
35000 めん類製造業

Ci値下限:1.5 Co値下限:3 Co値上限:7.5 N=(37, 38)



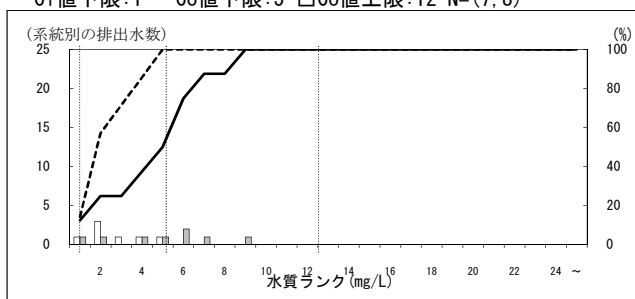
37000 豆腐・油揚製造業

Ci値下限:1 Co値下限:5 Co値上限:7.5 N=(33, 34)



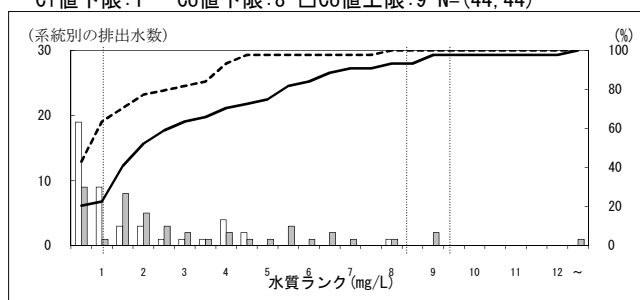
38000 あん類製造業

Ci値下限:1 Co値下限:5 Co値上限:12 N=(7, 8)



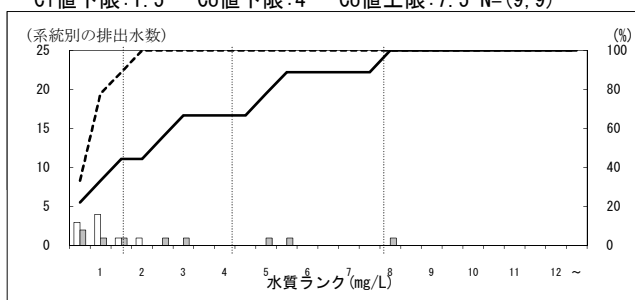
39000 冷凍調理食品製造業

Ci値下限:1 Co値下限:8 Co値上限:9 N=(44, 44)



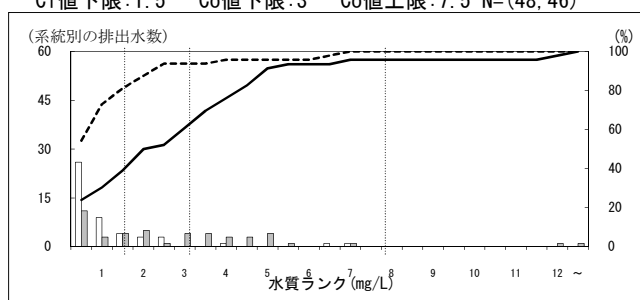
40000 そう(惣)菜製造業のうち煮豆の製造に係るもの

Ci値下限:1.5 Co値下限:4 Co値上限:7.5 N=(9, 9)



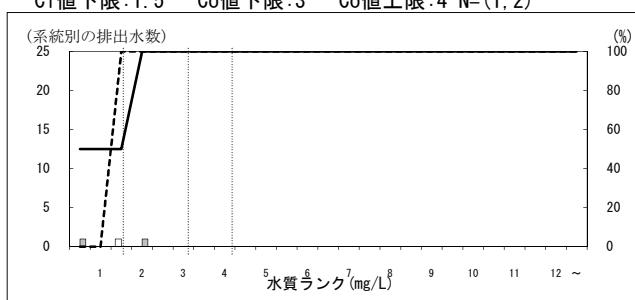
41000 清涼飲料製造業

Ci値下限:1.5 Co値下限:3 Co値上限:7.5 N=(48, 46)



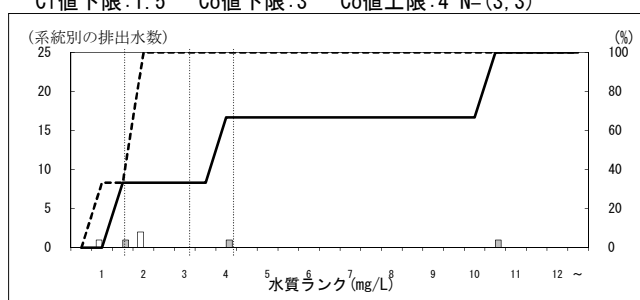
42000 果実酒製造業

Ci値下限:1.5 Co値下限:3 Co値上限:4 N=(1, 2)



43000 ビール製造業

Ci値下限:1.5 Co値下限:3 Co値上限:4 N=(3, 3)



44000 清酒製造業

Ci値下限:1.5 Co値下限:3 Co値上限:4 N=(14, 16)

