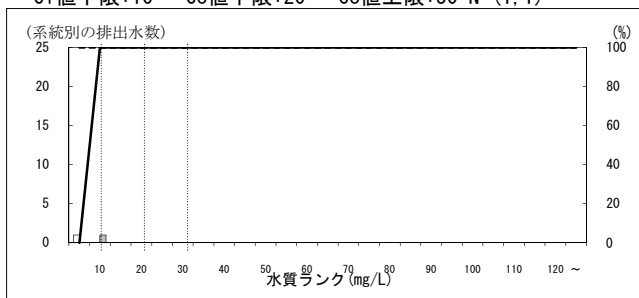


特定排出水の業種等区別の濃度分布 (H16, H21・年間最大値・瀬戸内海) - 窒素 -
 ※データはH22. 9. 15現在の暫定値

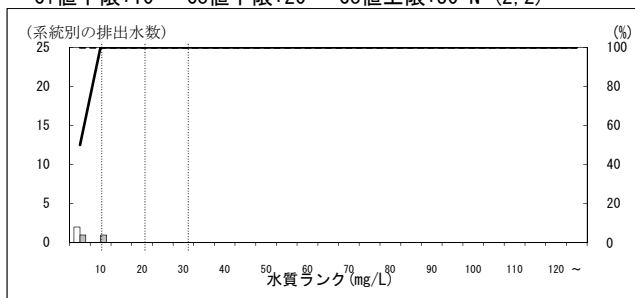
79000 パルプ・洋紙・板紙製造業(未さらしケミグラントパルプ等)

Ci値下限:10 Co値下限:20 Co値上限:30 N=(1, 1)



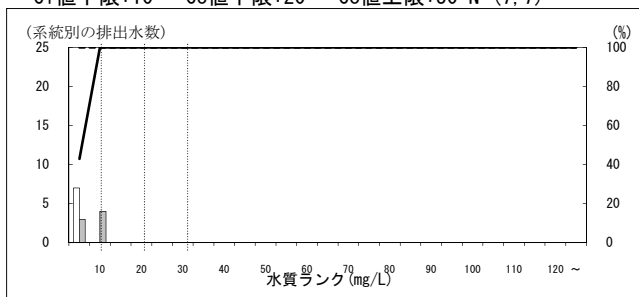
81000 パルプ・洋紙・板紙製造業(未さらしクラフトパルプ)

Ci値下限:10 Co値下限:20 Co値上限:30 N=(2, 2)



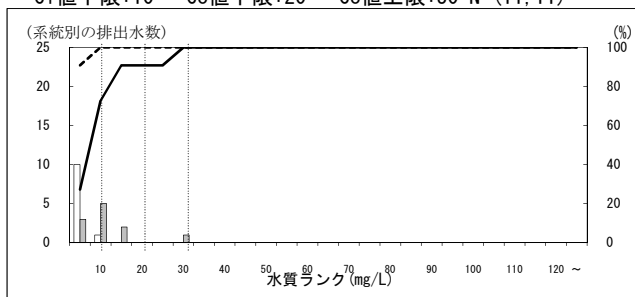
82000 パルプ・洋紙・板紙製造業(さらしクラフトパルプ)

Ci値下限:10 Co値下限:20 Co値上限:30 N=(7, 7)



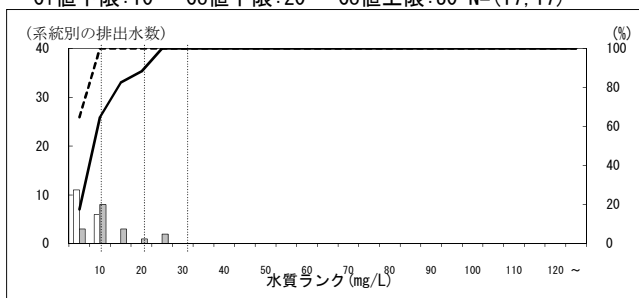
83000 パルプ・洋紙・板紙製造業(古紙原料パルプ製造)

Ci値下限:10 Co値下限:20 Co値上限:30 N=(11, 11)



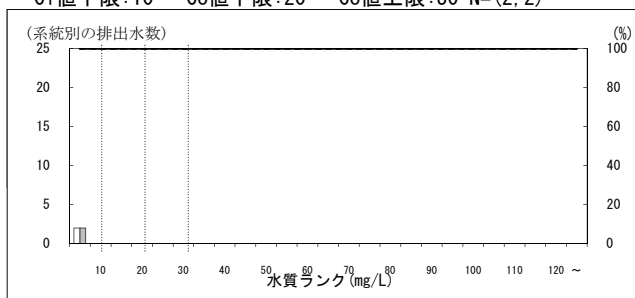
84000 パルプ・洋紙・板紙製造業(古紙原料脱インキ等)

Ci値下限:10 Co値下限:20 Co値上限:30 N=(17, 17)



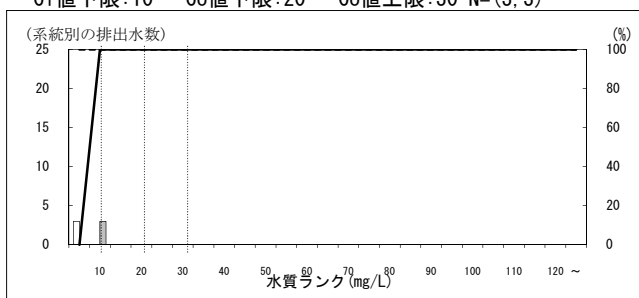
85000 パルプ・洋紙・板紙製造業(木材・古紙以外)

Ci値下限:10 Co値下限:20 Co値上限:30 N=(2, 2)



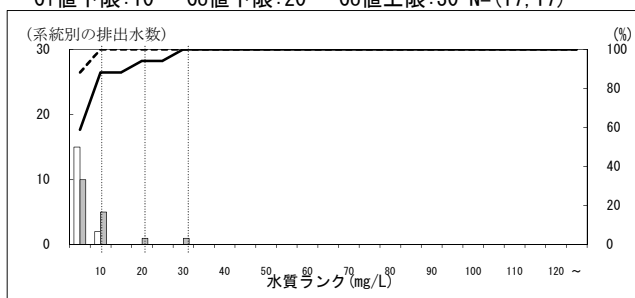
86000 パルプ・洋紙・板紙製造業(グラントパルプ等洋紙製造)

Ci値下限:10 Co値下限:20 Co値上限:30 N=(3, 3)



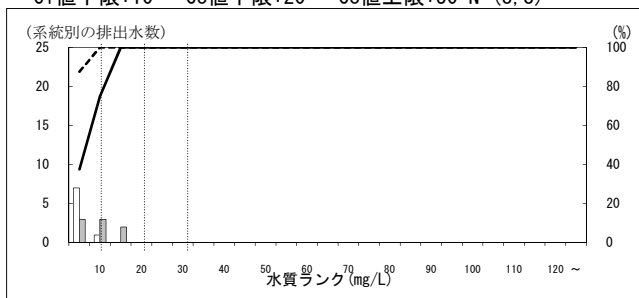
87000 パルプ・洋紙・板紙製造業(その他洋紙製造工程)

Ci値下限:10 Co値下限:20 Co値上限:30 N=(17, 17)



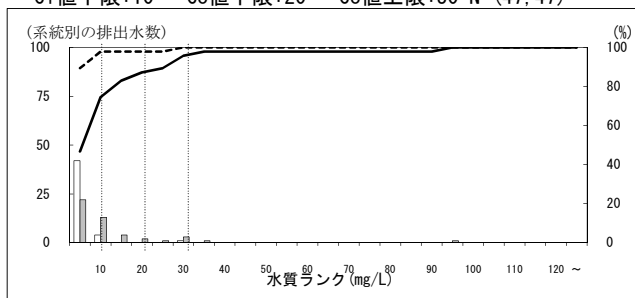
88000 パルプ・洋紙・板紙製造業(板紙製造工程)

Ci値下限:10 Co値下限:20 Co値上限:30 N=(8, 8)



89000 機械すき和紙製造業

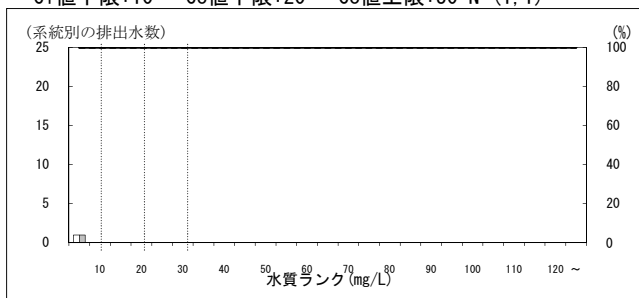
Ci値下限:10 Co値下限:20 Co値上限:30 N=(47, 47)



特定排出水の業種等区別の濃度分布 (H16, H21・年間最大値・瀬戸内海) - 窒素 -
 ※データはH22. 9. 15現在の暫定値

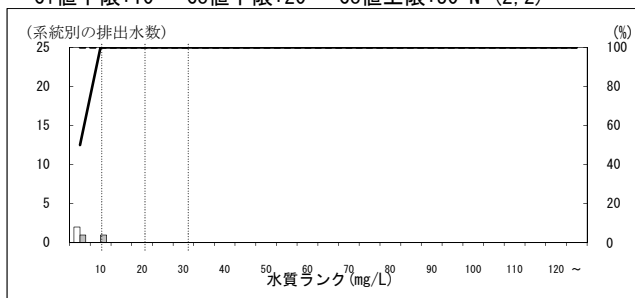
90000 手すき和紙製造業

Ci値下限:10 Co値下限:20 Co値上限:30 N=(1, 1)



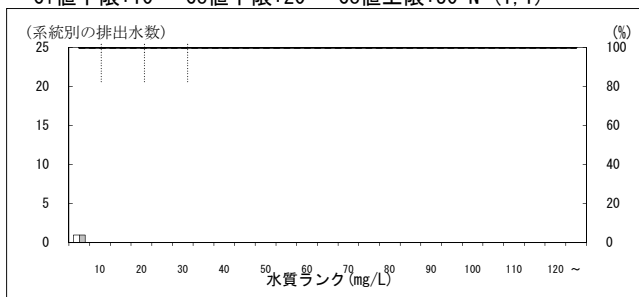
91000 塗工紙製造業

Ci値下限:10 Co値下限:20 Co値上限:30 N=(2, 2)



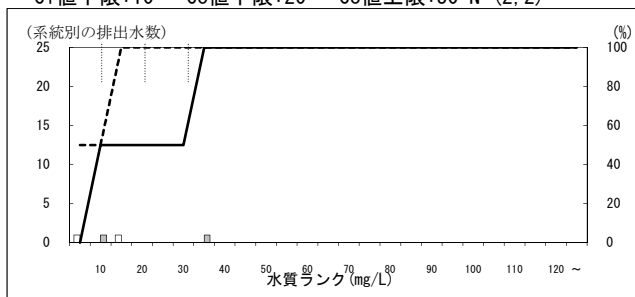
94000 セロファン製造業

Ci値下限:10 Co値下限:20 Co値上限:30 N=(1, 1)



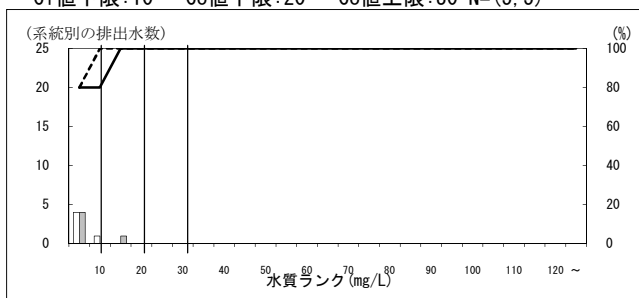
96000 その他の繊維板製造業

Ci値下限:10 Co値下限:20 Co値上限:30 N=(2, 2)



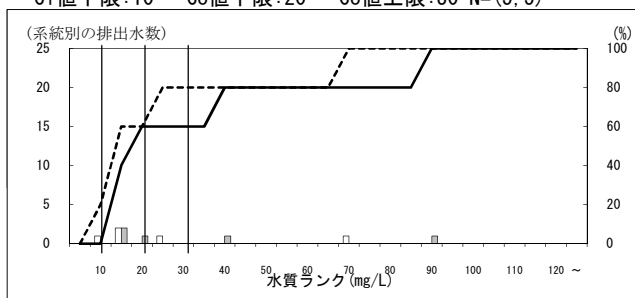
97000 その他のパルプ・紙・紙加工品製造業

Ci値下限:10 Co値下限:20 Co値上限:30 N=(5, 5)



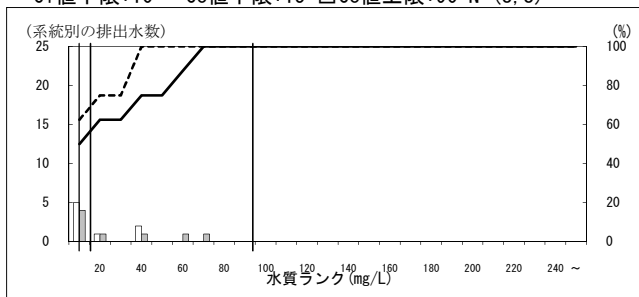
100000 印刷業(新聞その他の出版物を印刷するものを含む)

Ci値下限:10 Co値下限:20 Co値上限:30 N=(5, 5)



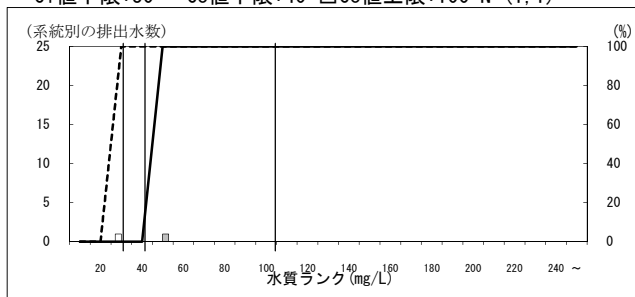
102000 窒素質・りん酸質肥料製造業

Ci値下限:10 Co値下限:15 Co値上限:90 N=(8, 8)



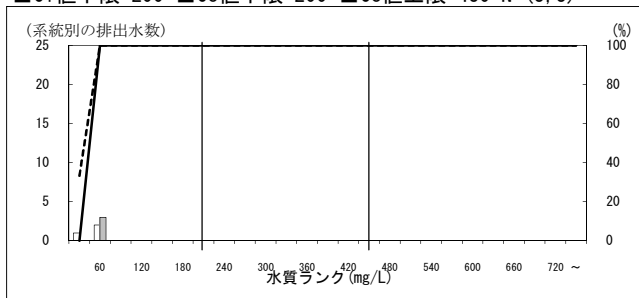
102010 備考(アンモニア製造工程)

Ci値下限:30 Co値下限:40 Co値上限:100 N=(1, 1)



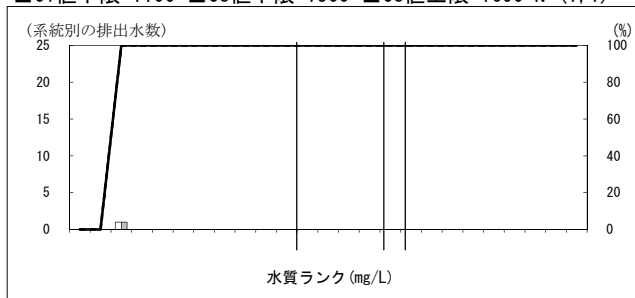
102020 備考(アンモニア誘導品製造工程)

■Ci値下限:200 ■Co値下限:200 ■Co値上限:430 N=(3, 3)



102030 備考(尿素製造工程)

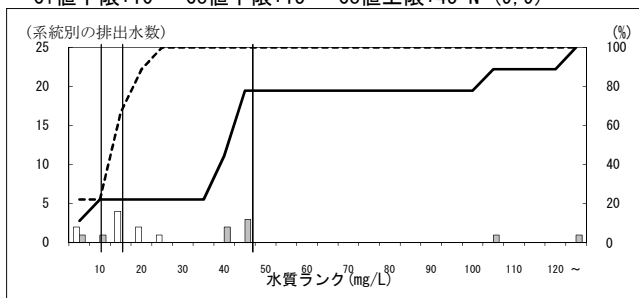
■Ci値下限:1100 ■Co値下限:1500 ■Co値上限:1600 N=(1, 1)



特定排出水の業種等区別の濃度分布 (H16, H21・年間最大値・瀬戸内海) - 窒素 -
 ※データはH22. 9. 15現在の暫定値

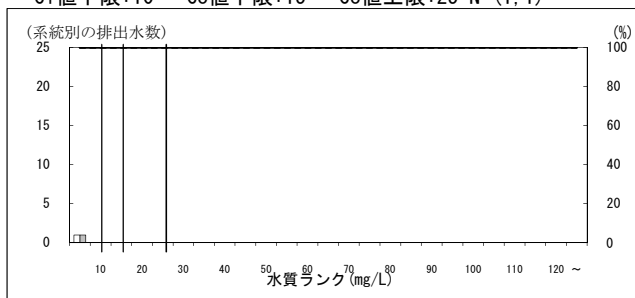
103000 複合肥料製造業

Ci値下限:10 Co値下限:15 Co値上限:45 N=(9, 9)



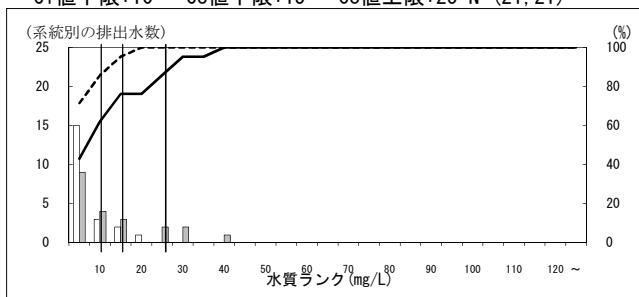
104000 その他の化学肥料製造業

Ci値下限:10 Co値下限:15 Co値上限:25 N=(1, 1)



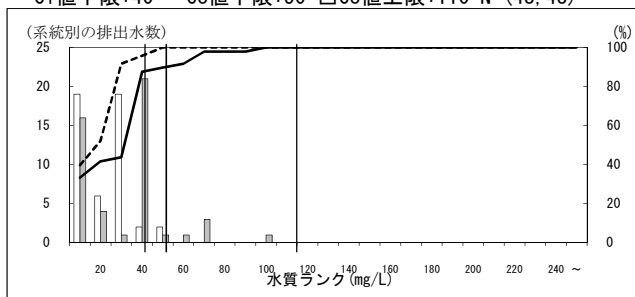
105000 ソーダ工業

Ci値下限:10 Co値下限:15 Co値上限:25 N=(21, 21)



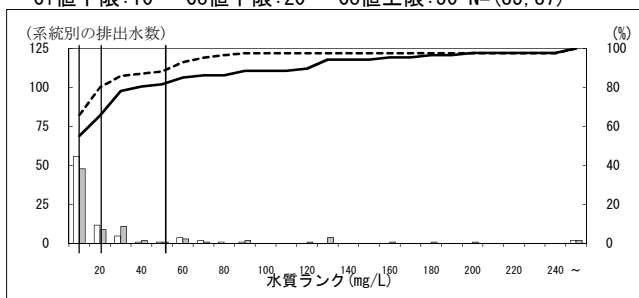
107000 無機顔料製造業

Ci値下限:40 Co値下限:50 Co値上限:110 N=(48, 48)



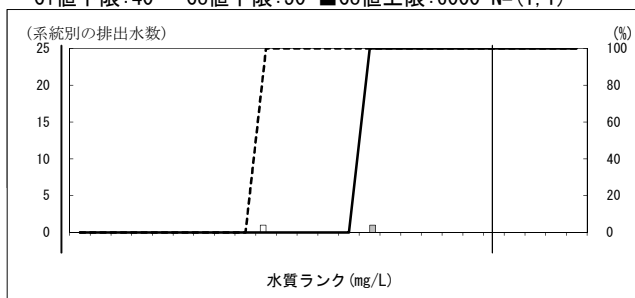
108000 その他の無機化学工業製品製造業

Ci値下限:10 Co値下限:20 Co値上限:50 N=(85, 87)



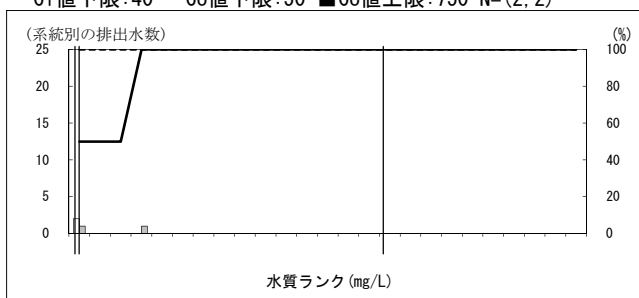
108040 備考(バナジウム化合物製造工程)

Ci値下限:40 Co値下限:50 Co値上限:6000 N=(1, 1)



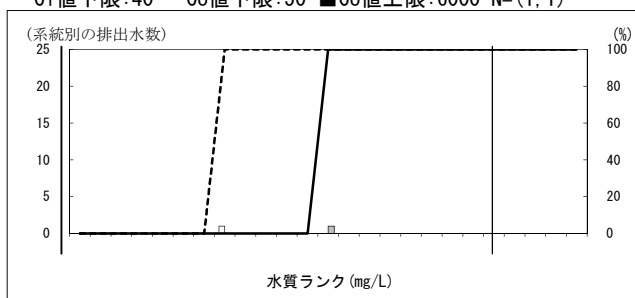
108050 備考(酸化コバルト製造工程)

Ci値下限:40 Co値下限:50 Co値上限:750 N=(2, 2)



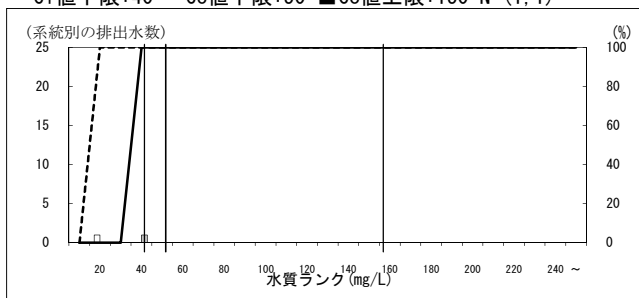
108060 備考(モリブデン化合物製造工程)

Ci値下限:40 Co値下限:50 Co値上限:6000 N=(1, 1)



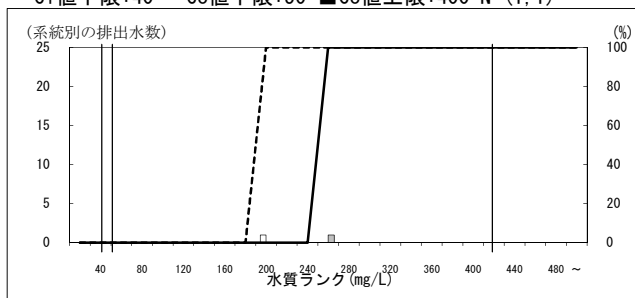
108070 備考(イットリウム酸化物製造工程)

Ci値下限:40 Co値下限:50 Co値上限:150 N=(1, 1)



108090 備考(酸化ジルコニウム製造工程)

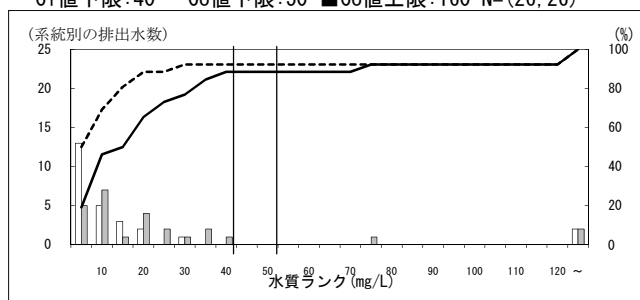
Ci値下限:40 Co値下限:50 Co値上限:400 N=(1, 1)



特定排出水の業種等区別の濃度分布 (H16, H21・年間最大値・瀬戸内海) - 窒素 -
 ※データはH22. 9. 15現在の暫定値

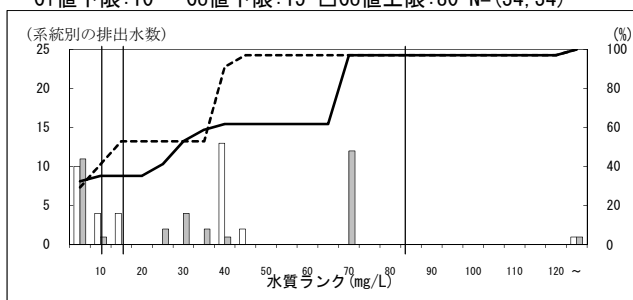
108160 備考(窒素・窒素化合物を含有する原料を使用)

Ci値下限:40 Co値下限:50 ■Co値上限:160 N=(26, 26)



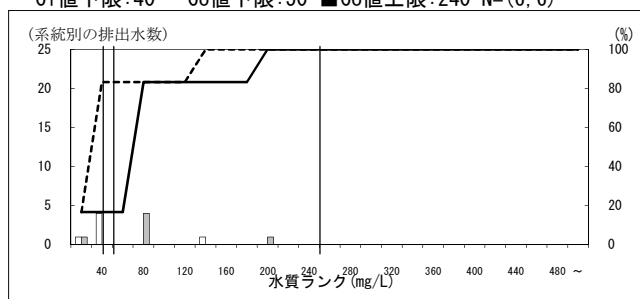
109000 石油化学系基礎製品製造業(脂肪族系中間物製造)

Ci値下限:10 Co値下限:15 □Co値上限:80 N=(34, 34)



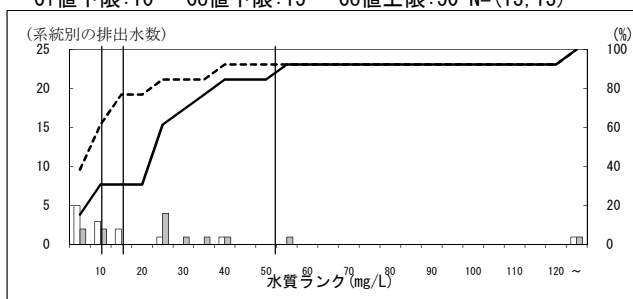
109050 備考(窒素・窒素化合物を原料として使用)

Ci値下限:40 Co値下限:50 ■Co値上限:240 N=(6, 6)



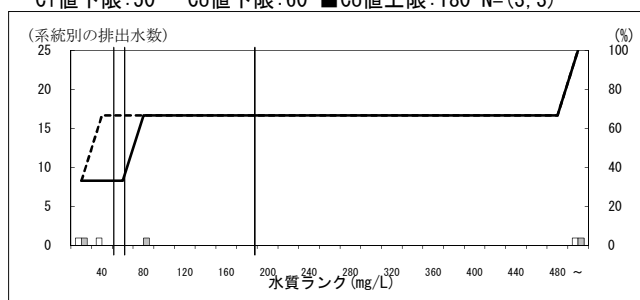
110000 石油化学系基礎製品製造業(環式中間物等製造)

Ci値下限:10 Co値下限:15 Co値上限:50 N=(13, 13)



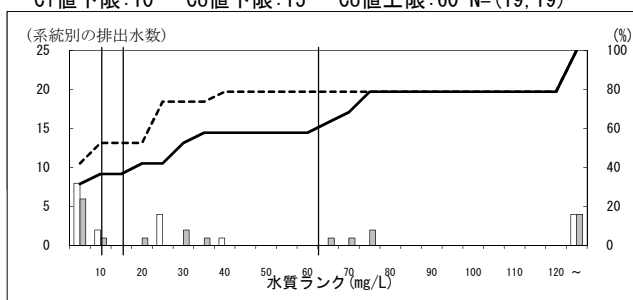
110030 備考(窒素・窒素化合物を原料として使用)

Ci値下限:50 Co値下限:60 ■Co値上限:180 N=(3, 3)



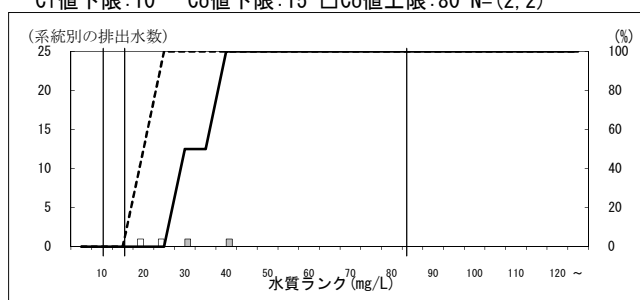
111000 石油化学系基礎製品製造業(プラスチック製造)

Ci値下限:10 Co値下限:15 Co値上限:60 N=(19, 19)



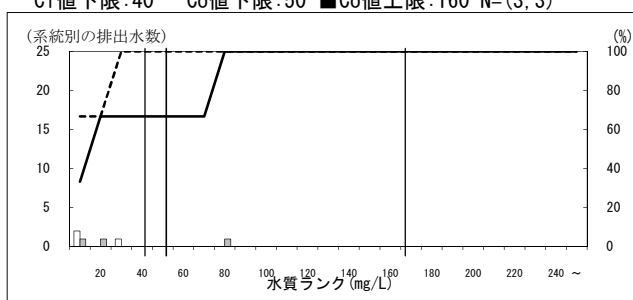
112000 石油化学系基礎製品製造業(合成ゴム製造工程)

Ci値下限:10 Co値下限:15 □Co値上限:80 N=(2, 2)



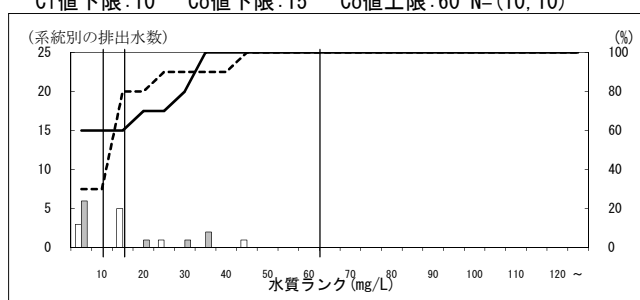
112030 備考(窒素・窒素化合物を原料等として使用)

Ci値下限:40 Co値下限:50 ■Co値上限:160 N=(3, 3)



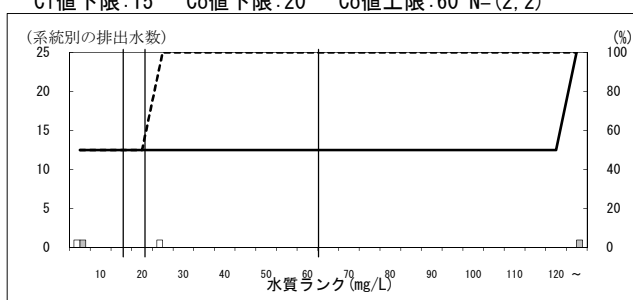
113000 石油化学系基礎製品製造業(有機化学工業製品)

Ci値下限:10 Co値下限:15 Co値上限:60 N=(10, 10)



113030 備考(窒素・窒素化合物を原料として使用)

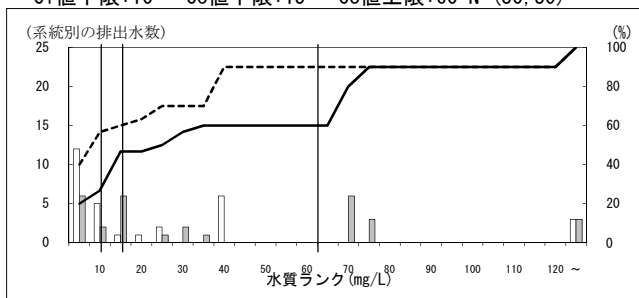
Ci値下限:15 Co値下限:20 Co値上限:60 N=(2, 2)



特定排出水の業種等区別の濃度分布 (H16, H21・年間最大値・瀬戸内海) - 窒素 -
 ※データはH22. 9. 15現在の暫定値

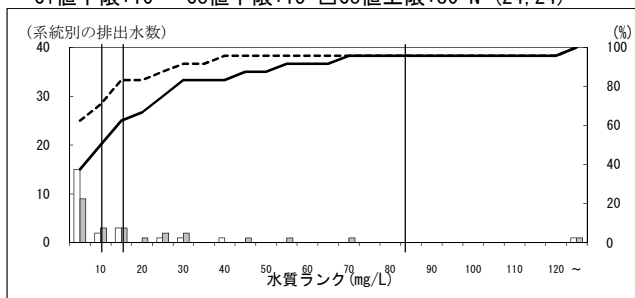
114000 その他の石油化学系基礎製品製造業

Ci値下限:10 Co値下限:15 Co値上限:60 N=(30, 30)



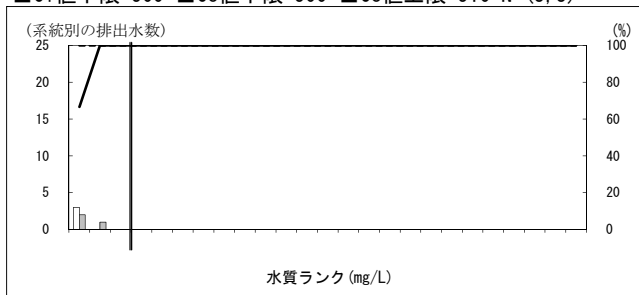
115000 脂肪族系中間物製造業

Ci値下限:10 Co値下限:15 Co値上限:80 N=(24, 24)



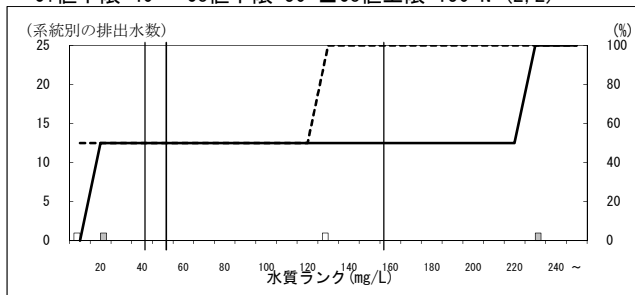
115010 備考(青酸誘導品含有排水を排出する工程)

■Ci値下限:500 ■Co値下限:500 ■Co値上限:510 N=(3, 3)



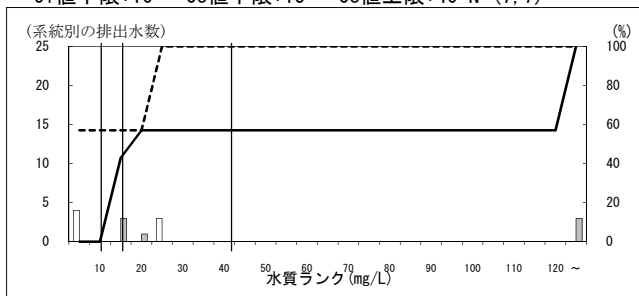
115050 備考(窒素・窒素化合物を原料として使用)

Ci値下限:40 Co値下限:50 Co値上限:150 N=(2, 2)



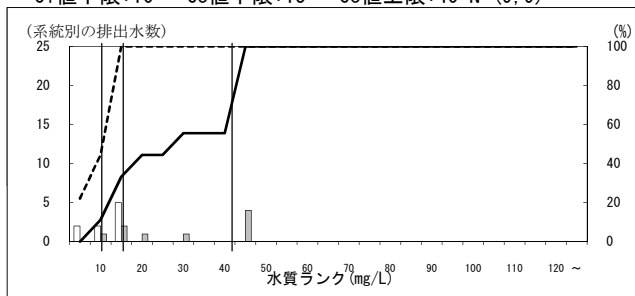
116000 メタン誘導品製造業

Ci値下限:10 Co値下限:15 Co値上限:40 N=(7, 7)



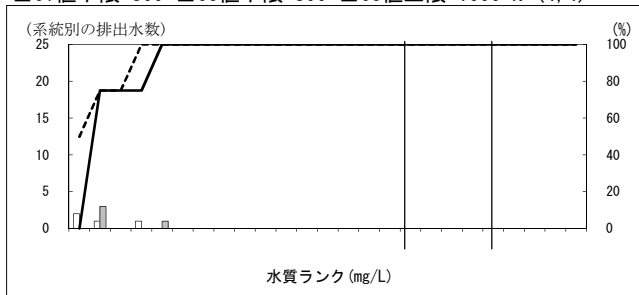
117000 発酵工業

Ci値下限:10 Co値下限:15 Co値上限:40 N=(9, 9)



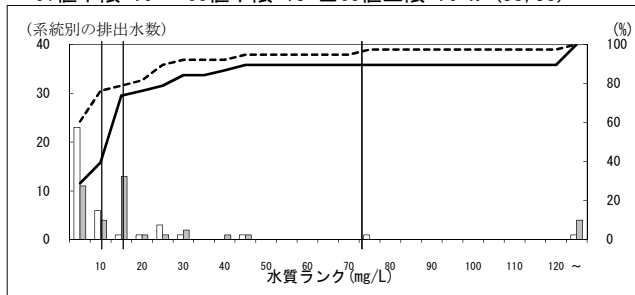
118000 コールタール製品製造業

■Ci値下限:800 ■Co値下限:800 ■Co値上限:1000 N=(4, 4)



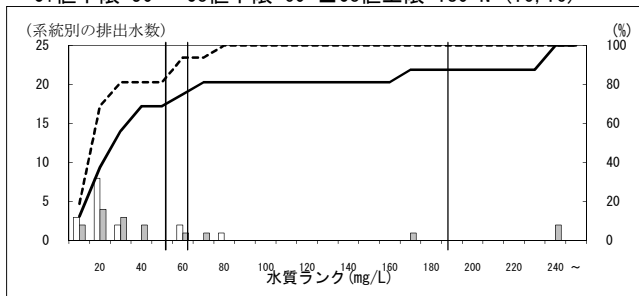
119000 環式中間物・合成染料・有機顔料製造業

Ci値下限:10 Co値下限:15 Co値上限:70 N=(38, 38)



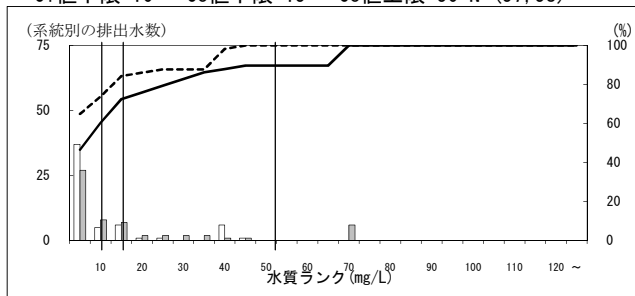
119040 備考(窒素・窒素化合物を原料として使用)

Ci値下限:50 Co値下限:60 Co値上限:180 N=(16, 16)



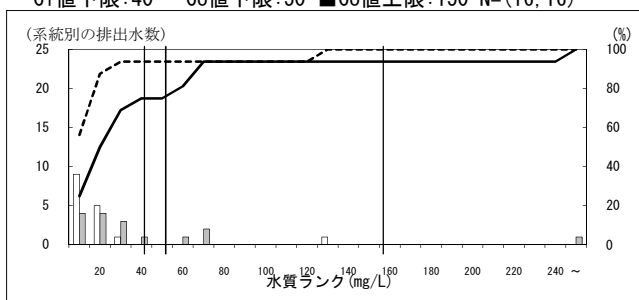
120000 プラスチック製造業

Ci値下限:10 Co値下限:15 Co値上限:50 N=(57, 58)

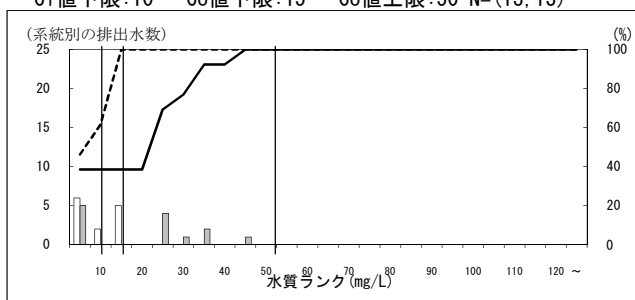


特定排出水の業種等区別の濃度分布 (H16, H21・年間最大値・瀬戸内海) - 窒素 -
 ※データはH22. 9. 15現在の暫定値

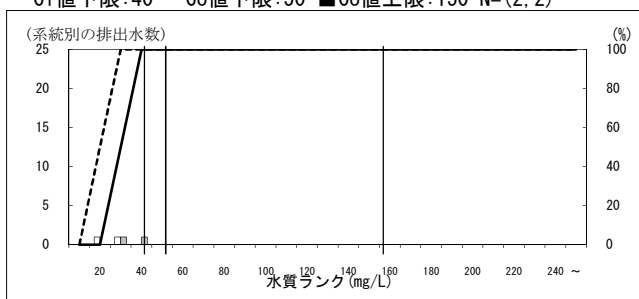
120030 備考(窒素・窒素化合物を原料等として使用)
 Ci値下限:40 Co値下限:50 ■Co値上限:150 N=(16, 16)



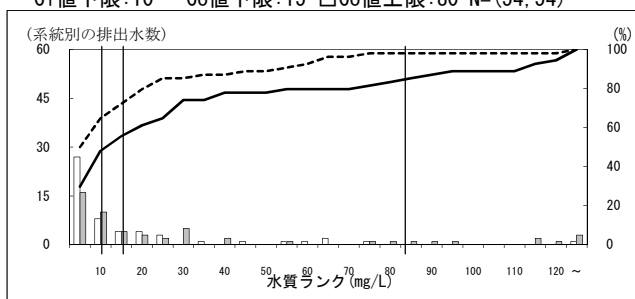
121000 合成ゴム製造業
 Ci値下限:10 Co値下限:15 Co値上限:50 N=(13, 13)



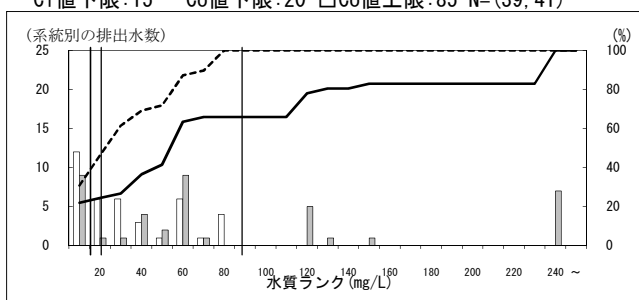
121030 備考(窒素・窒素化合物を原料等として使用)
 Ci値下限:40 Co値下限:50 ■Co値上限:150 N=(2, 2)



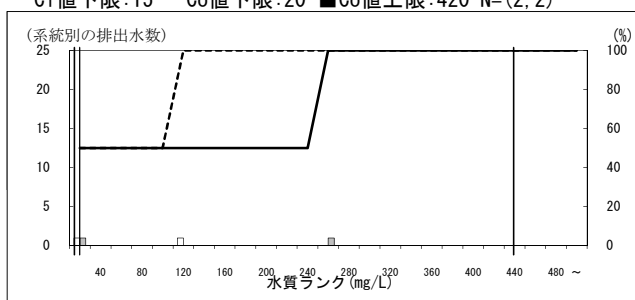
122000 その他の有機化学工業製品製造業
 Ci値下限:10 Co値下限:15 □Co値上限:80 N=(54, 54)



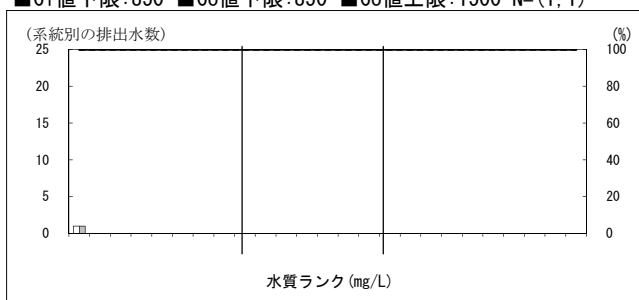
122030 備考(窒素・窒素化合物を原料として使用)
 Ci値下限:15 Co値下限:20 □Co値上限:85 N=(39, 41)



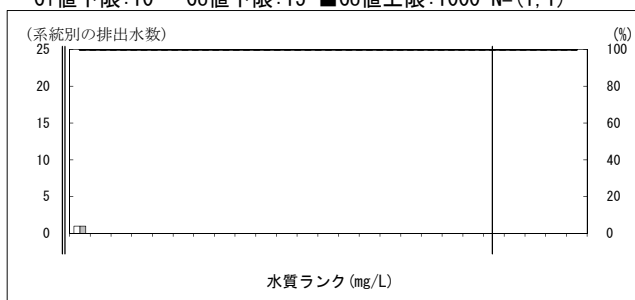
122040 備考(イソシアヌル酸及びその誘導品製造工程)
 Ci値下限:15 Co値下限:20 ■Co値上限:420 N=(2, 2)



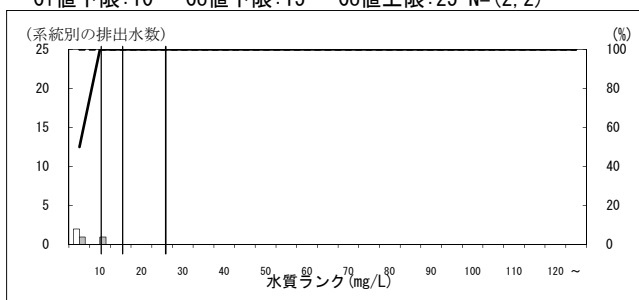
122050 備考(メラミン製造工程)
 ■Ci値下限:850 ■Co値下限:850 ■Co値上限:1500 N=(1, 1)



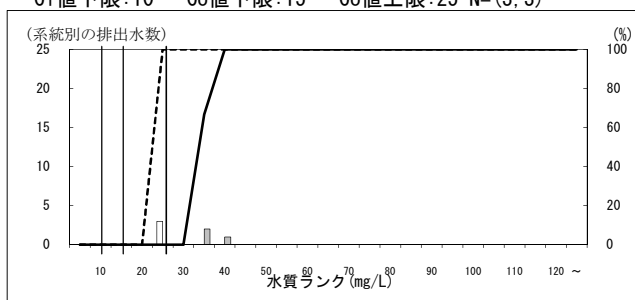
122060 備考(化学発泡剤製造工程(尿素原料))
 Ci値下限:10 Co値下限:15 ■Co値上限:1000 N=(1, 1)



123000 レーヨン・アセテート製造業(レーヨン製造)
 Ci値下限:10 Co値下限:15 Co値上限:25 N=(2, 2)



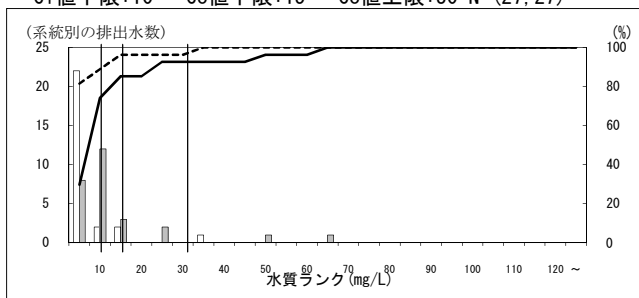
124000 レーヨン・アセテート製造業(アセテート製造)
 Ci値下限:10 Co値下限:15 Co値上限:25 N=(3, 3)



特定排出水の業種等区別の濃度分布 (H16, H21・年間最大値・瀬戸内海) - 窒素 -
 ※データはH22. 9. 15現在の暫定値

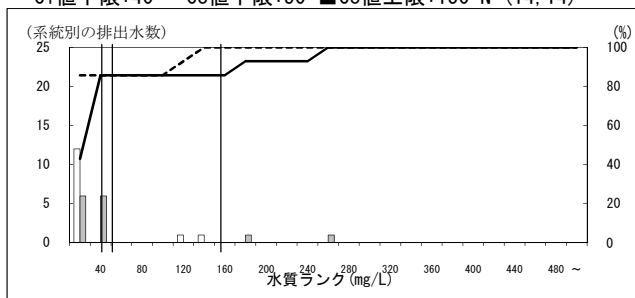
125000 合成繊維製造業

Ci値下限:10 Co値下限:15 Co値上限:30 N=(27, 27)



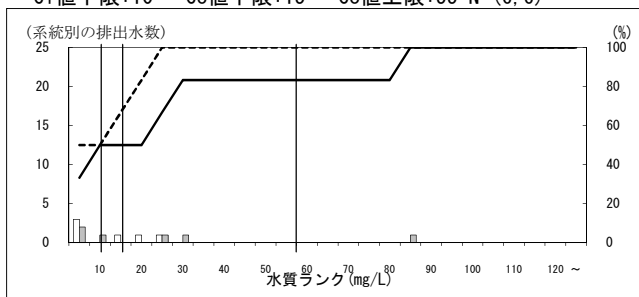
125030 備考(窒素・窒素化合物を原料として使用)

Ci値下限:40 Co値下限:50 ■Co値上限:150 N=(14, 14)



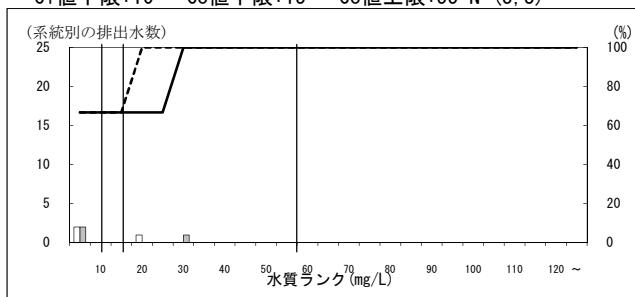
126000 脂肪酸・硬化油・グリセリン製造業

Ci値下限:10 Co値下限:15 Co値上限:55 N=(6, 6)



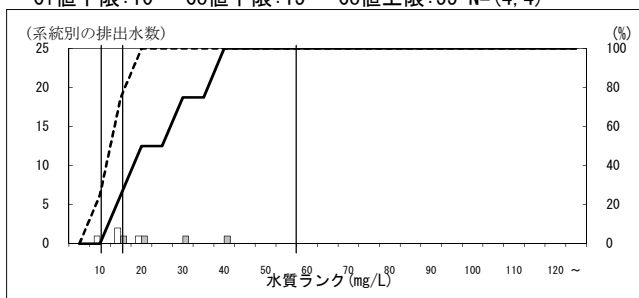
127000 石けん・合成洗剤製造業

Ci値下限:10 Co値下限:15 Co値上限:55 N=(3, 3)



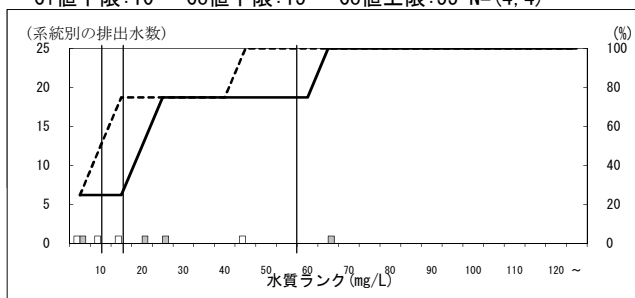
128000 その他の界面活性剤製造業

Ci値下限:10 Co値下限:15 Co値上限:55 N=(4, 4)



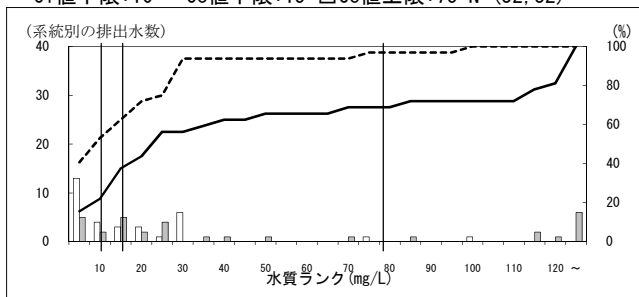
129000 塗料製造業

Ci値下限:10 Co値下限:15 Co値上限:55 N=(4, 4)



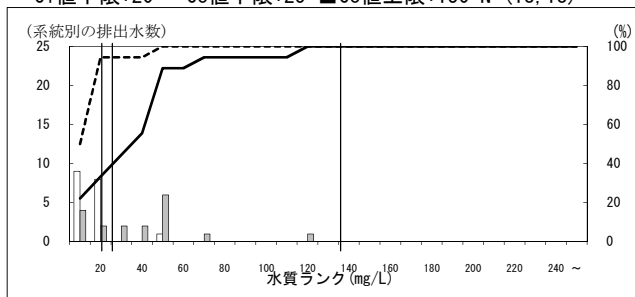
131000 医薬品原薬・製剤製造業

Ci値下限:10 Co値下限:15 □Co値上限:75 N=(32, 32)



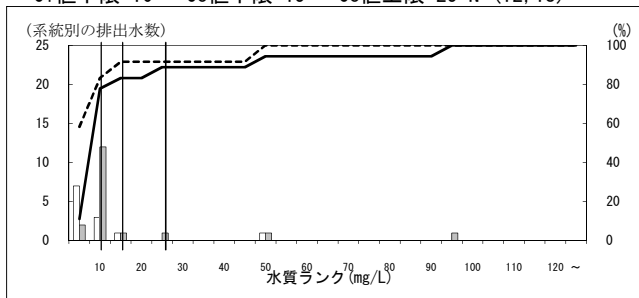
131020 備考(医薬品原薬製造工程(窒素・窒素化合物))

Ci値下限:20 Co値下限:25 ■Co値上限:130 N=(18, 18)



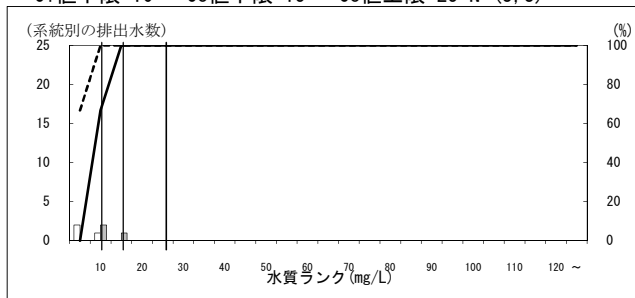
132000 医薬品製剤製造業

Ci値下限:10 Co値下限:15 Co値上限:25 N=(12, 18)



133000 生物学的製剤製造業

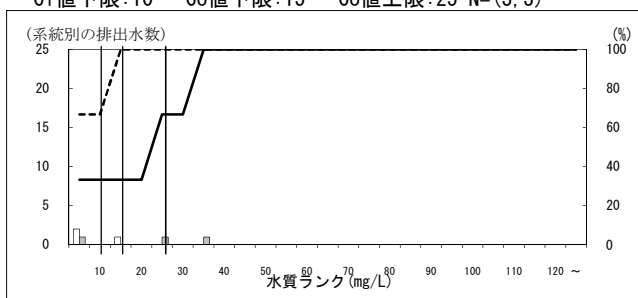
Ci値下限:10 Co値下限:15 Co値上限:25 N=(3, 3)



特定排出水の業種等区別の濃度分布 (H16, H21・年間最大値・瀬戸内海) - 窒素 -
 ※データはH22.9.15現在の暫定値

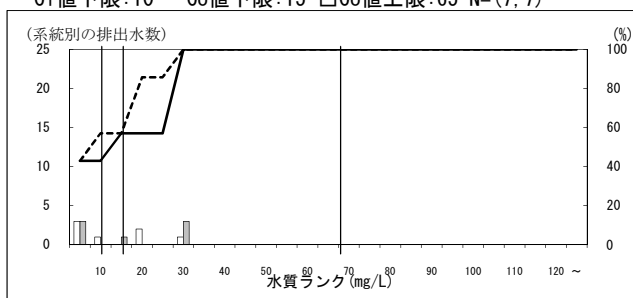
135000 動物用医薬品製造業

Ci値下限:10 Co値下限:15 Co値上限:25 N=(3,3)



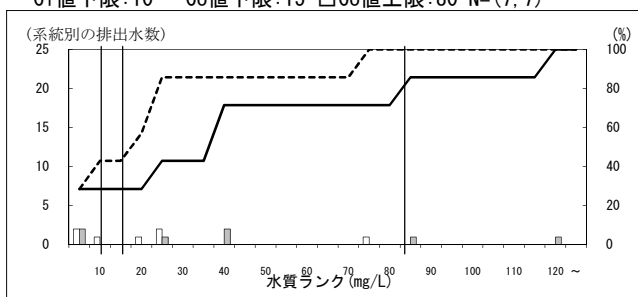
136000 火薬類製造業

Ci値下限:10 Co値下限:15 Co値上限:65 N=(7,7)



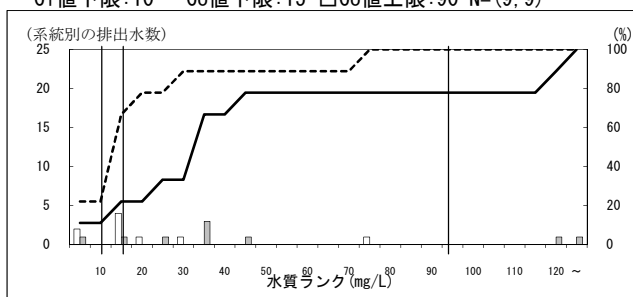
137000 農薬製造業

Ci値下限:10 Co値下限:15 Co値上限:80 N=(7,7)



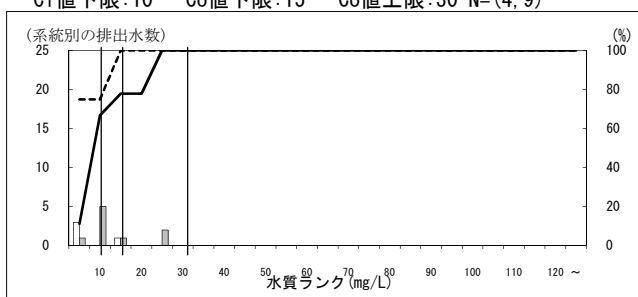
138000 合成香料製造業

Ci値下限:10 Co値下限:15 Co値上限:90 N=(9,9)



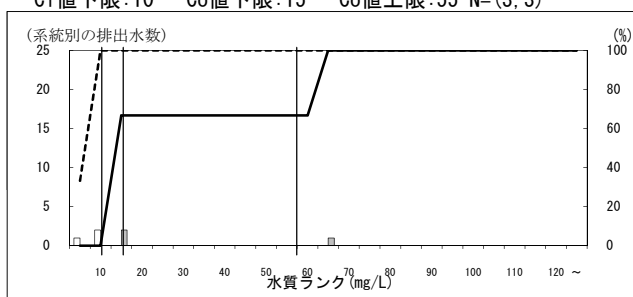
140000 化粧品・歯磨・その他の化粧用調整品製造業

Ci値下限:10 Co値下限:15 Co値上限:30 N=(4,9)



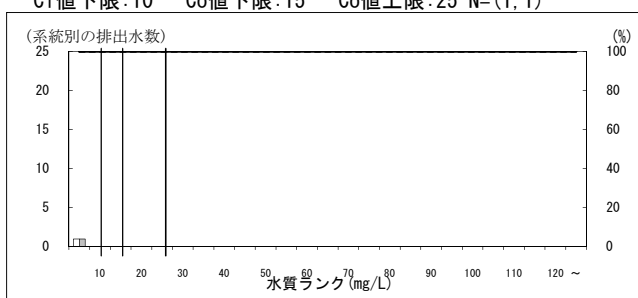
142000 ゼラチン・接着剤製造業 (にかわ製造業を含む)

Ci値下限:10 Co値下限:15 Co値上限:55 N=(3,3)



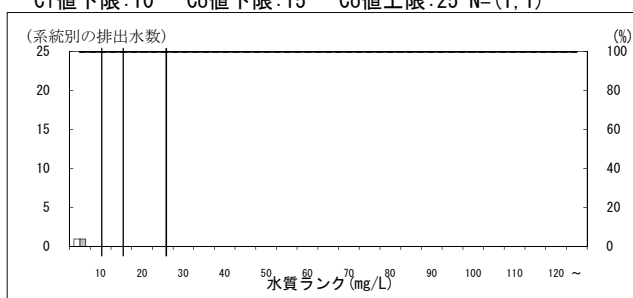
144000 天然樹脂製品・木材化学製品製造業

Ci値下限:10 Co値下限:15 Co値上限:25 N=(1,1)



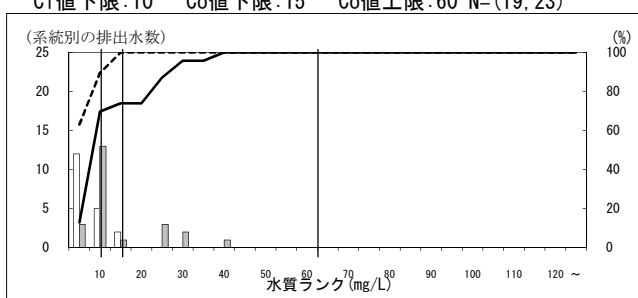
145000 イオン交換樹脂製造業

Ci値下限:10 Co値下限:15 Co値上限:25 N=(1,1)



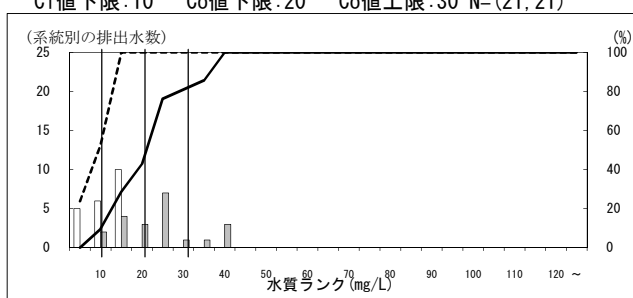
146000 その他の化学工業

Ci値下限:10 Co値下限:15 Co値上限:60 N=(19,23)



147000 石油精製業

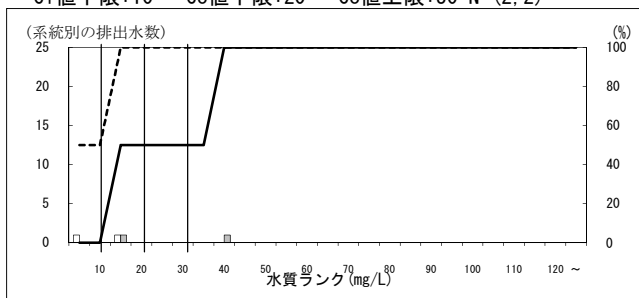
Ci値下限:10 Co値下限:20 Co値上限:30 N=(21,21)



特定排出水の業種等区別の濃度分布 (H16, H21・年間最大値・瀬戸内海) - 窒素 -
 ※データはH22. 9. 15現在の暫定値

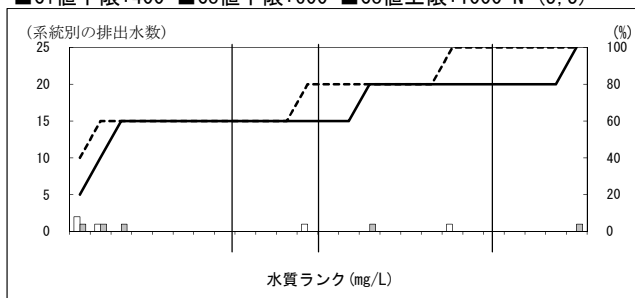
148000 その他の潤滑油製造業

Ci値下限:10 Co値下限:20 Co値上限:30 N=(2, 2)



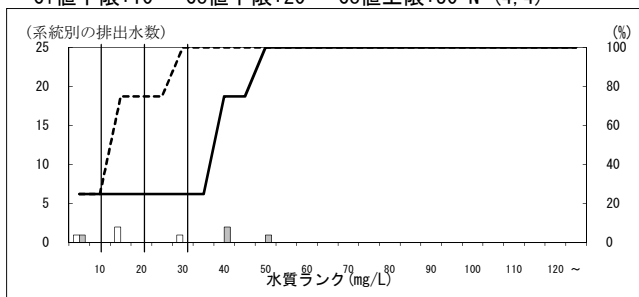
149000 コークス製造業

■Ci値下限:400 ■Co値下限:600 ■Co値上限:1000 N=(5, 5)



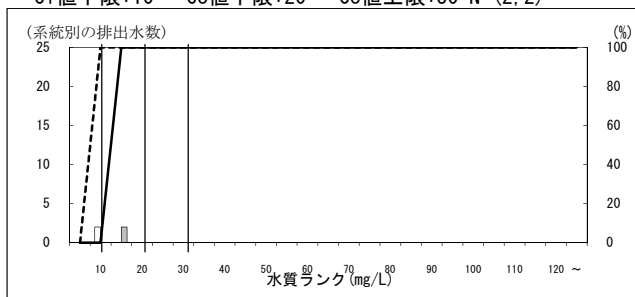
150000 石油コークス製造業

Ci値下限:10 Co値下限:20 Co値上限:30 N=(4, 4)



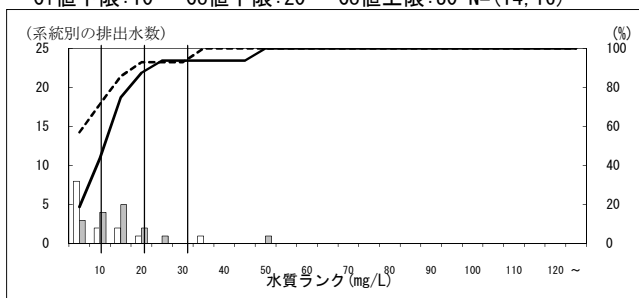
151000 自動車タイヤ・チューブ製造業

Ci値下限:10 Co値下限:20 Co値上限:30 N=(2, 2)



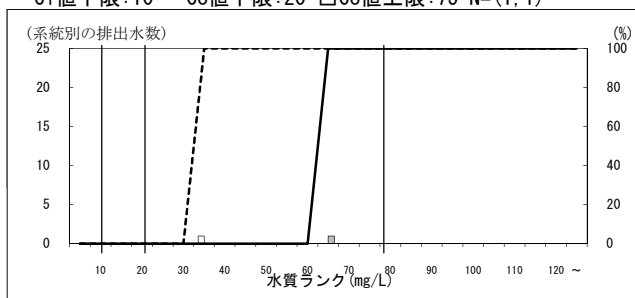
153000 その他のゴム製品製造業

Ci値下限:10 Co値下限:20 Co値上限:30 N=(14, 16)



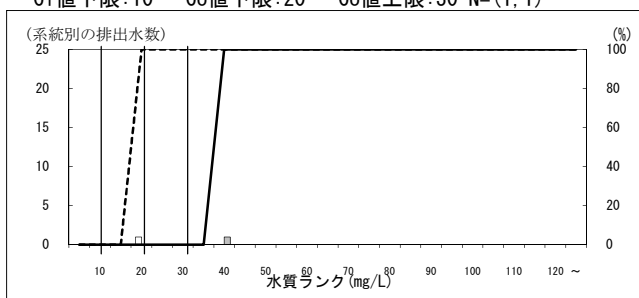
154000 なめしかわ製造業

Ci値下限:10 Co値下限:20 □Co値上限:75 N=(1, 1)



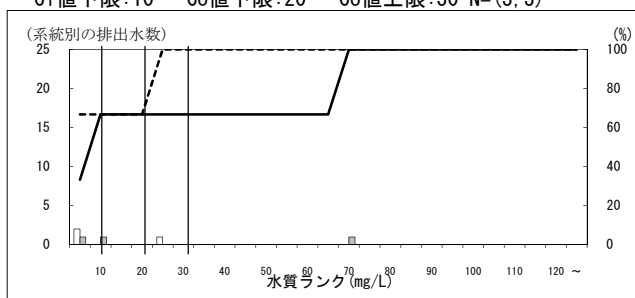
156000 板ガラス製造業

Ci値下限:10 Co値下限:20 Co値上限:30 N=(1, 1)



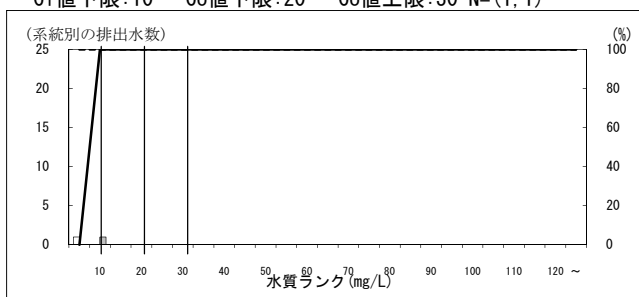
157000 板ガラス加工業

Ci値下限:10 Co値下限:20 Co値上限:30 N=(3, 3)



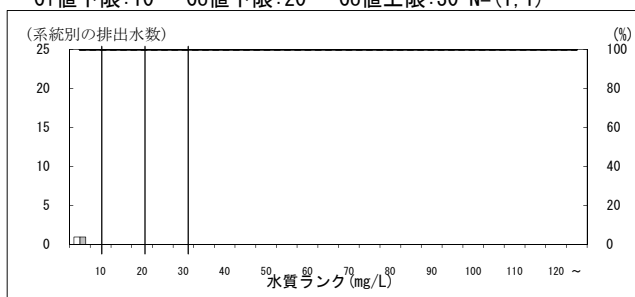
158000 ガラス製加工素材製造業

Ci値下限:10 Co値下限:20 Co値上限:30 N=(1, 1)



159000 ガラス容器製造業

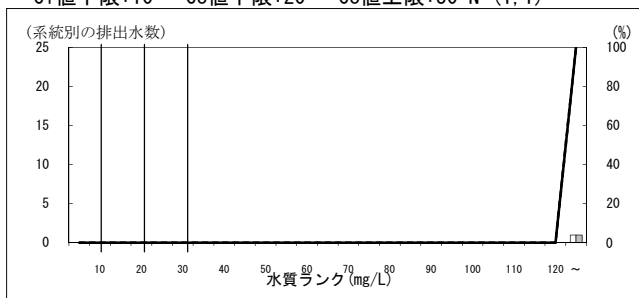
Ci値下限:10 Co値下限:20 Co値上限:30 N=(1, 1)



特定排出水の業種等区別の濃度分布 (H16, H21・年間最大値・瀬戸内海) - 窒素 -
 ※データはH22. 9. 15現在の暫定値

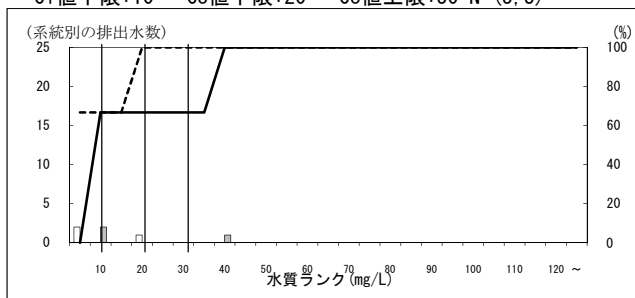
163000 その他のガラス繊維・同製品製造業

Ci値下限:10 Co値下限:20 Co値上限:30 N=(1, 1)



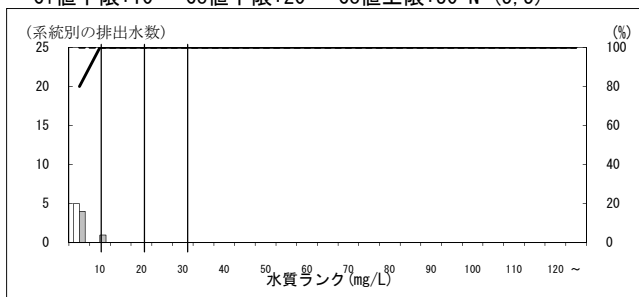
164000 その他のガラス・同製品製造業

Ci値下限:10 Co値下限:20 Co値上限:30 N=(3, 3)



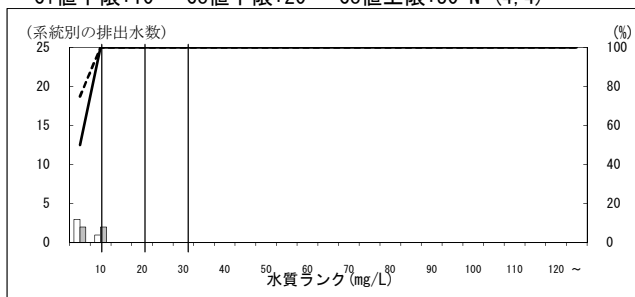
165000 生コンクリート製造業

Ci値下限:10 Co値下限:20 Co値上限:30 N=(5, 5)



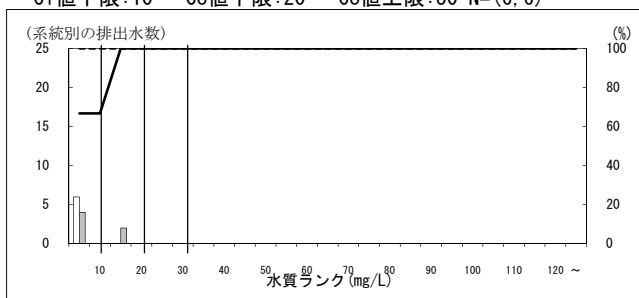
166000 コンクリート製品製造業

Ci値下限:10 Co値下限:20 Co値上限:30 N=(4, 4)



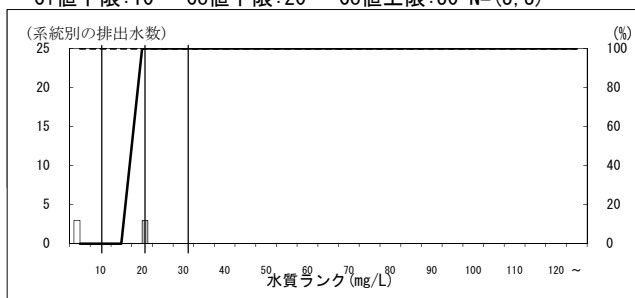
167000 その他のセメント製品製造業

Ci値下限:10 Co値下限:20 Co値上限:30 N=(6, 6)



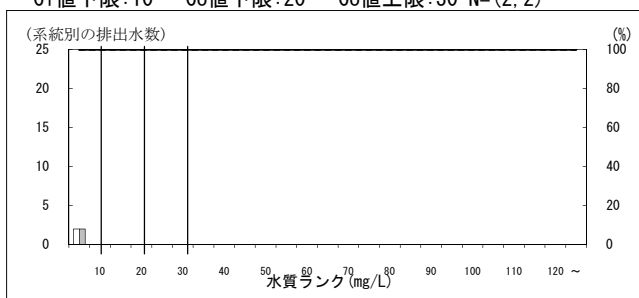
168000 黒鉛電極製造業

Ci値下限:10 Co値下限:20 Co値上限:30 N=(3, 3)



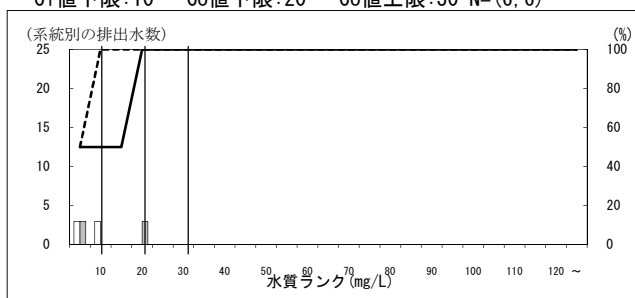
169000 砕石製造業

Ci値下限:10 Co値下限:20 Co値上限:30 N=(2, 2)



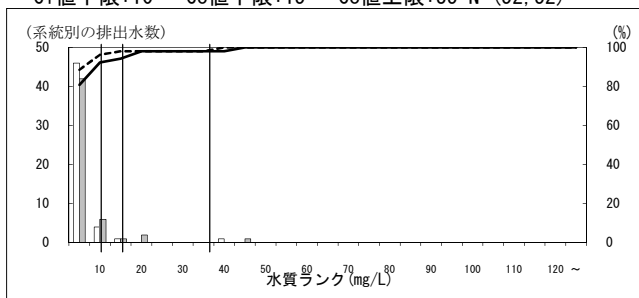
170000 鉱物・土石粉碎等処理業

Ci値下限:10 Co値下限:20 Co値上限:30 N=(6, 6)



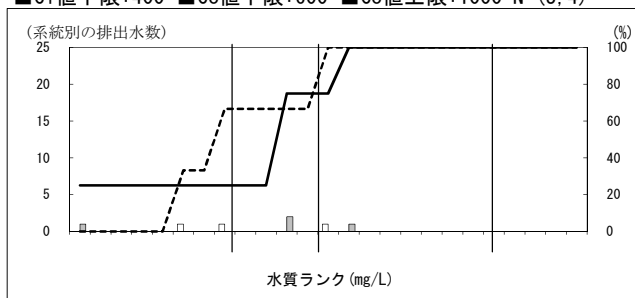
173000 高炉による製鉄業

Ci値下限:10 Co値下限:15 Co値上限:35 N=(52, 52)



173020 備考(コークス製造工程)

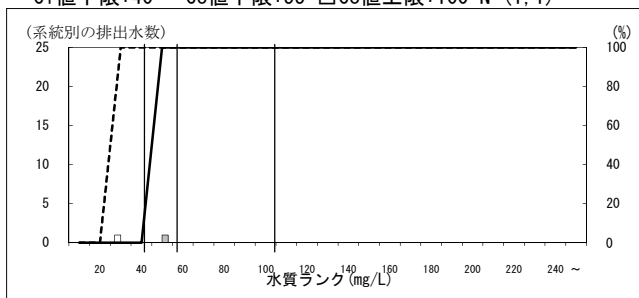
■Ci値下限:400 ■Co値下限:600 ■Co値上限:1000 N=(3, 4)



特定排出水の業種等区別の濃度分布 (H16, H21・年間最大値・瀬戸内海) - 窒素 -
 ※データはH22. 9. 15現在の暫定値

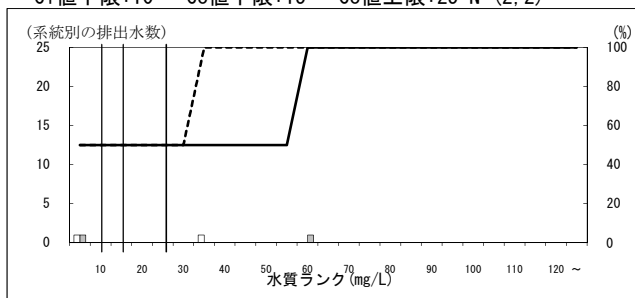
173030 備考(ステンレス硝酸酸洗工程を有するもの)

Ci値下限:40 Co値下限:55 □Co値上限:100 N=(1, 1)



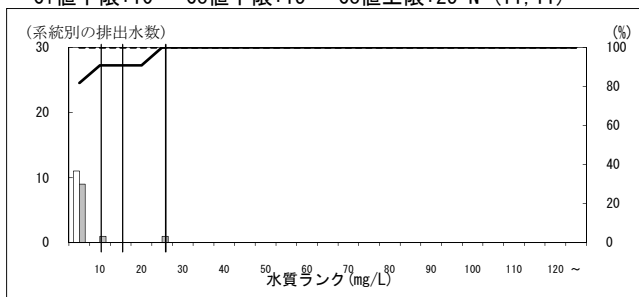
175000 フェロアロイ製造業

Ci値下限:10 Co値下限:15 Co値上限:25 N=(2, 2)



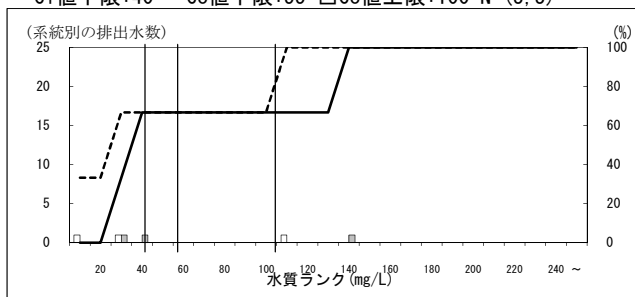
178000 製鋼・製鋼圧延業(転炉又は電気炉)

Ci値下限:10 Co値下限:15 Co値上限:25 N=(11, 11)



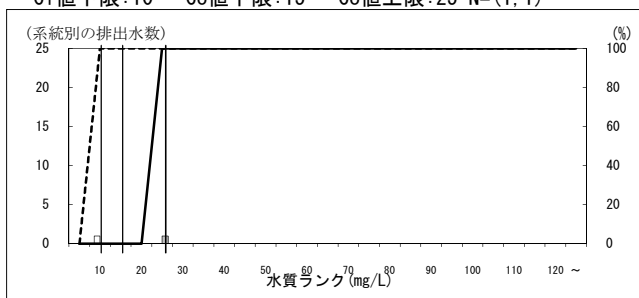
178010 備考(ステンレス硝酸酸洗工程を有するもの)

Ci値下限:40 Co値下限:55 □Co値上限:100 N=(3, 3)



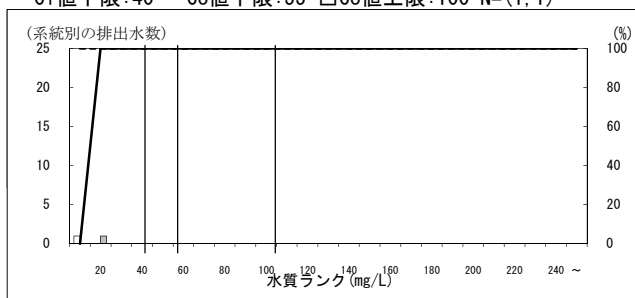
179000 その他の熱間圧延業

Ci値下限:10 Co値下限:15 Co値上限:25 N=(1, 1)



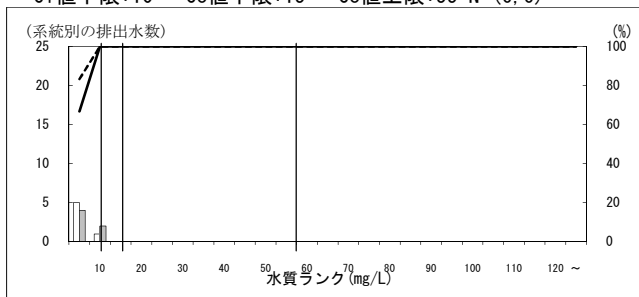
179010 備考(ステンレス硝酸酸洗工程を有するもの)

Ci値下限:40 Co値下限:55 □Co値上限:100 N=(1, 1)



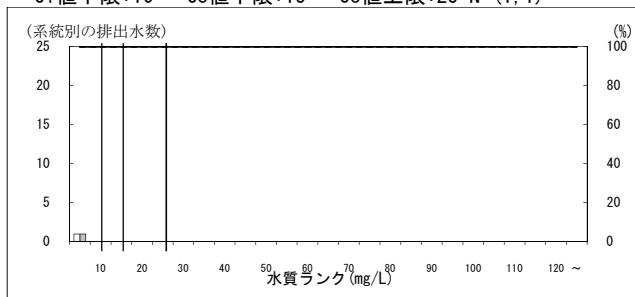
180000 その他の冷間圧延業

Ci値下限:10 Co値下限:15 Co値上限:55 N=(6, 6)



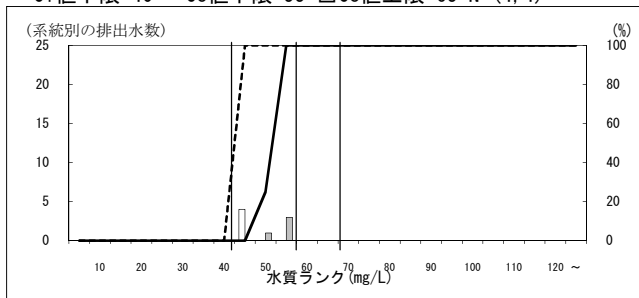
181000 冷間ロール成型形鋼製造業

Ci値下限:10 Co値下限:15 Co値上限:25 N=(1, 1)



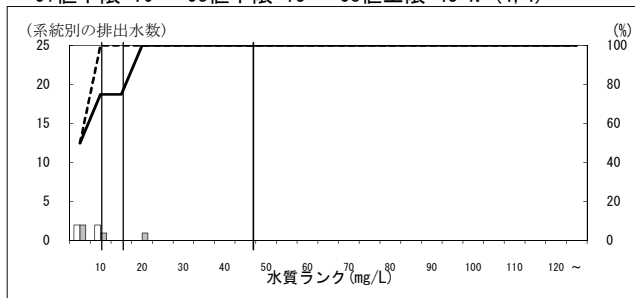
182010 備考(ステンレス硝酸酸洗工程を有するもの)

Ci値下限:40 Co値下限:55 □Co値上限:65 N=(4, 4)



185000 引抜鋼管製造業

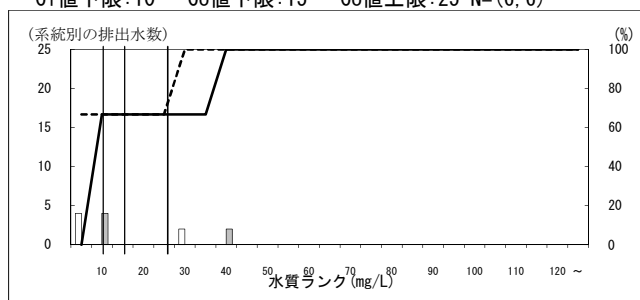
Ci値下限:10 Co値下限:15 Co値上限:45 N=(4, 4)



特定排出水の業種等区別の濃度分布 (H16, H21・年間最大値・瀬戸内海) - 窒素 -
 ※データはH22. 9. 15現在の暫定値

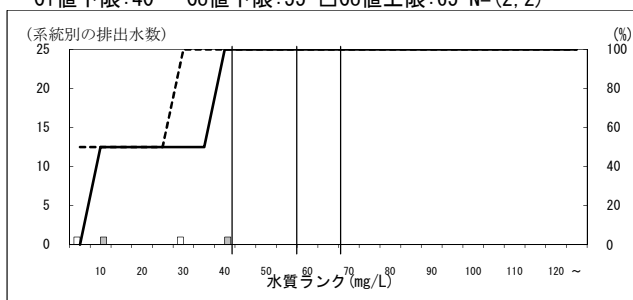
186000 伸線業

Ci値下限:10 Co値下限:15 Co値上限:25 N=(6, 6)



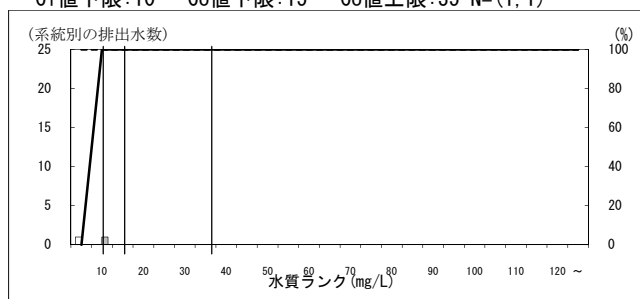
186010 備考(ステンレス硝酸酸洗工程を有するもの)

Ci値下限:40 Co値下限:55 Co値上限:65 N=(2, 2)



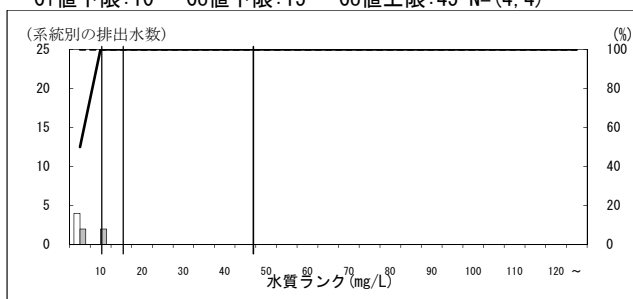
187000 ブリキ製造業

Ci値下限:10 Co値下限:15 Co値上限:35 N=(1, 1)



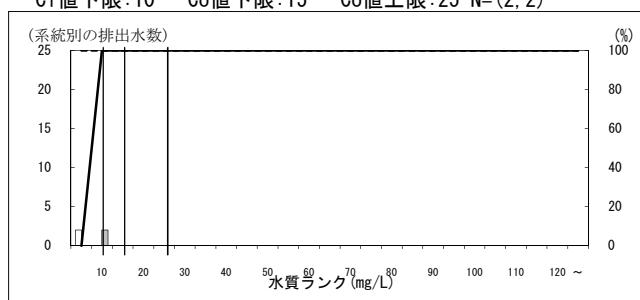
188000 亜鉛鉄板製造業

Ci値下限:10 Co値下限:15 Co値上限:45 N=(4, 4)



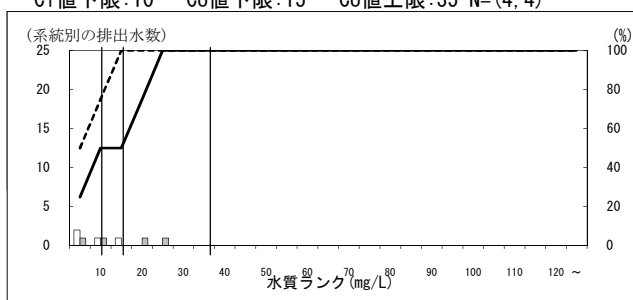
190000 めっき鉄鋼線製造業

Ci値下限:10 Co値下限:15 Co値上限:25 N=(2, 2)



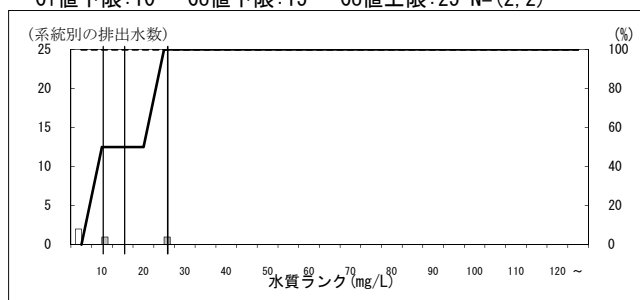
191000 その他の表面処理鋼材製造業

Ci値下限:10 Co値下限:15 Co値上限:35 N=(4, 4)



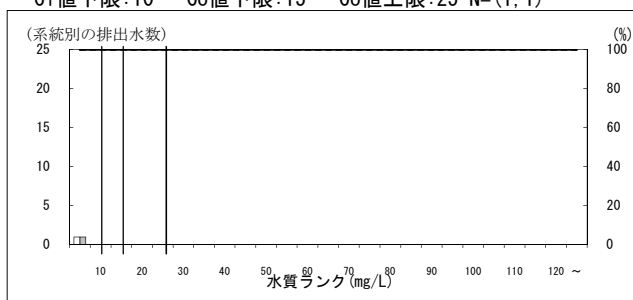
192000 鍛鋼製造業

Ci値下限:10 Co値下限:15 Co値上限:25 N=(2, 2)



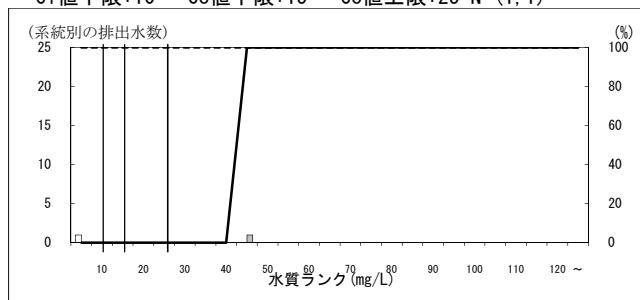
194000 鋳鋼製造業

Ci値下限:10 Co値下限:15 Co値上限:25 N=(1, 1)



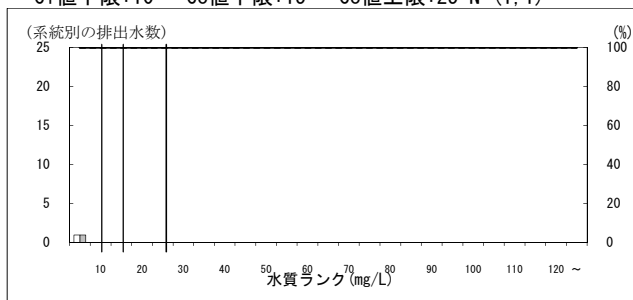
195000 鋳鉄铸件製造業

Ci値下限:10 Co値下限:15 Co値上限:25 N=(1, 1)



196000 鋳鉄管製造業

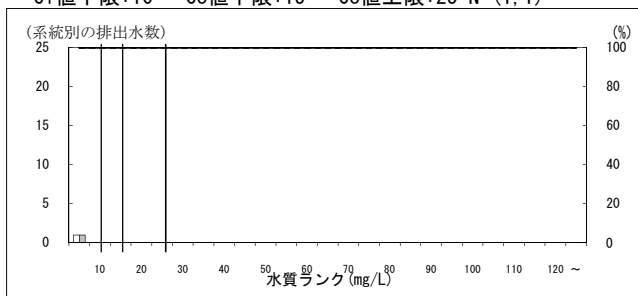
Ci値下限:10 Co値下限:15 Co値上限:25 N=(1, 1)



特定排出水の業種等区別の濃度分布 (H16, H21・年間最大値・瀬戸内海) - 窒素 -
 ※データはH22. 9. 15現在の暫定値

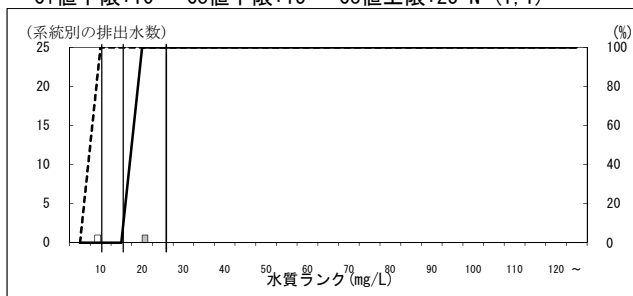
198000 鉄粉製造業

Ci値下限:10 Co値下限:15 Co値上限:25 N=(1, 1)



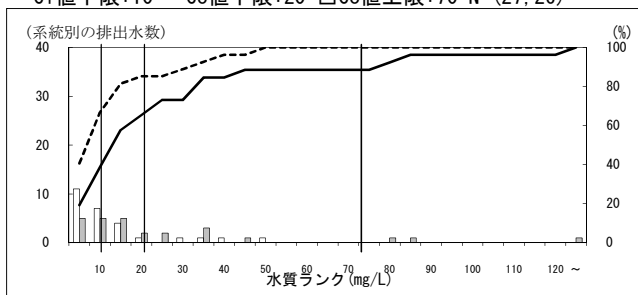
199000 その他の鉄鋼業

Ci値下限:10 Co値下限:15 Co値上限:25 N=(1, 1)



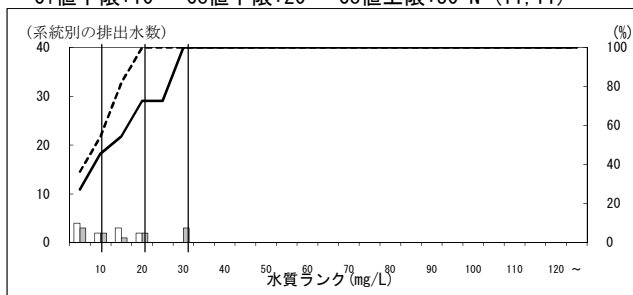
200000 非鉄金属製造業

Ci値下限:10 Co値下限:20 Co値上限:70 N=(27, 26)



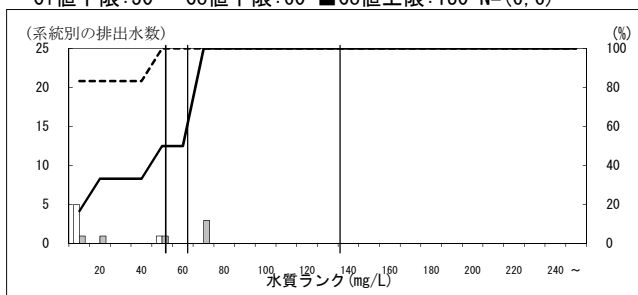
201000 電気めっき業

Ci値下限:10 Co値下限:20 Co値上限:30 N=(11, 11)



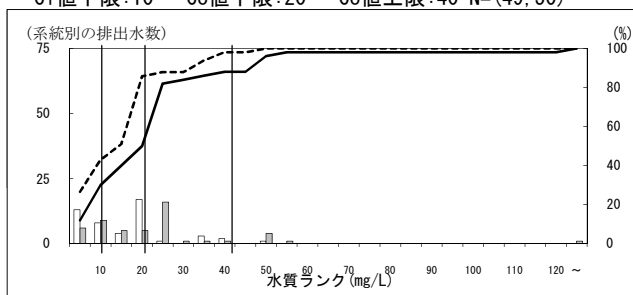
201010 備考(窒素・窒素化合物による表面処理施設)

Ci値下限:50 Co値下限:60 Co値上限:130 N=(6, 6)



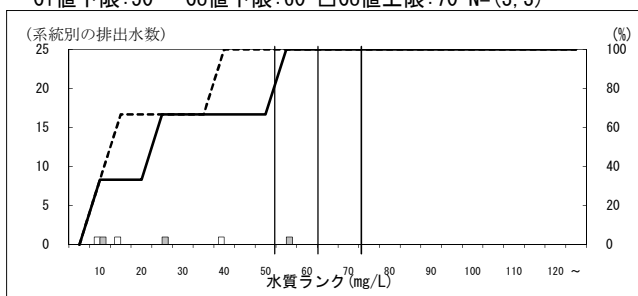
202000 その他の金属製品製造業

Ci値下限:10 Co値下限:20 Co値上限:40 N=(49, 50)



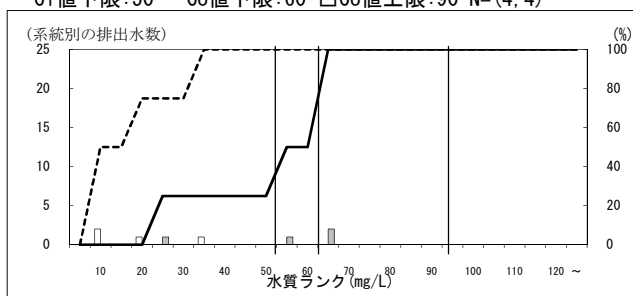
202030 備考(溶融めっき工程(窒素等表面処理施設))

Ci値下限:50 Co値下限:60 Co値上限:70 N=(3, 3)



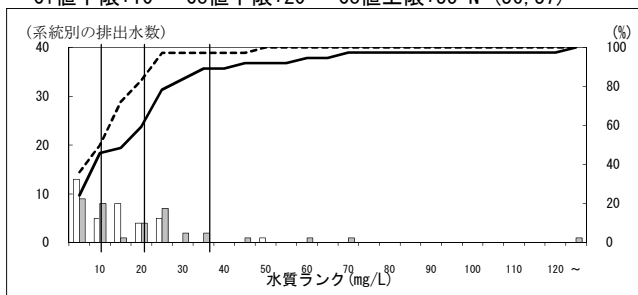
202040 備考(アルマイト加工工程(窒素等表面処理施設))

Ci値下限:50 Co値下限:60 Co値上限:90 N=(4, 4)



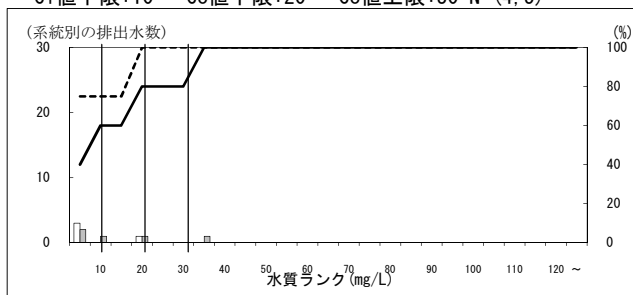
203000 一般機械器具製造業

Ci値下限:10 Co値下限:20 Co値上限:35 N=(36, 37)



204000 プリント回路製造業

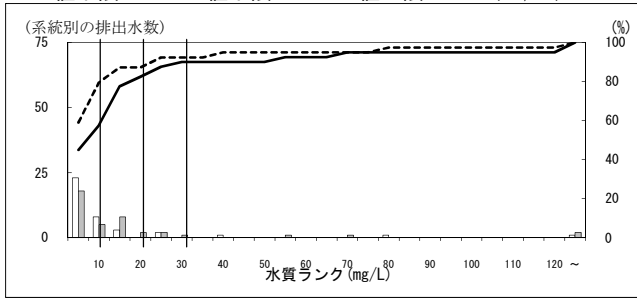
Ci値下限:10 Co値下限:20 Co値上限:30 N=(4, 5)



特定排出水の業種等区別の濃度分布 (H16, H21・年間最大値・瀬戸内海) - 窒素 -
 ※データはH22. 9. 15現在の暫定値

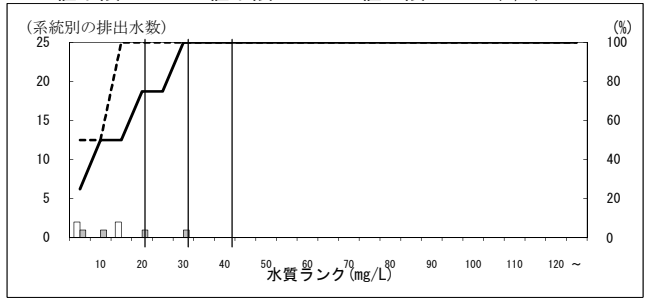
205000 その他の電気機械器具製造業

Ci値下限:10 Co値下限:20 Co値上限:30 N=(39, 40)



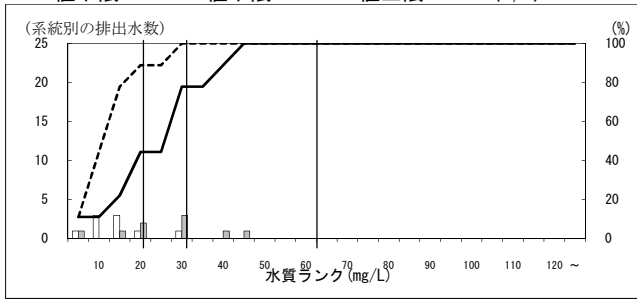
205030 備考(民生用電気機械器具製造工程(窒素等表面処理施設))

Ci値下限:20 Co値下限:30 Co値上限:40 N=(4, 4)



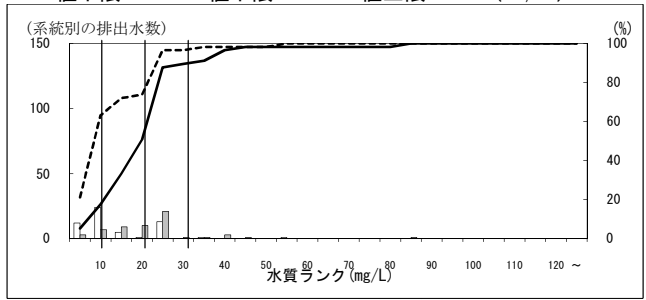
205040 備考(半導体素子製造工程)

Ci値下限:20 Co値下限:30 Co値上限:60 N=(9, 9)



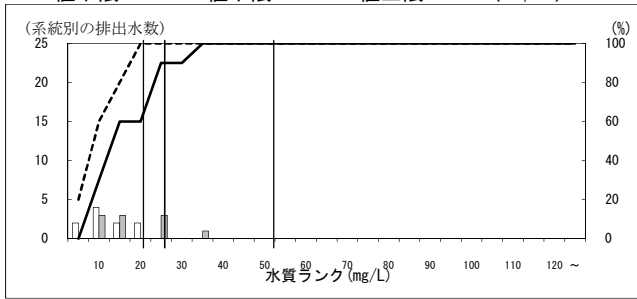
206000 輸送用機械器具製造業

Ci値下限:10 Co値下限:20 Co値上限:30 N=(57, 57)



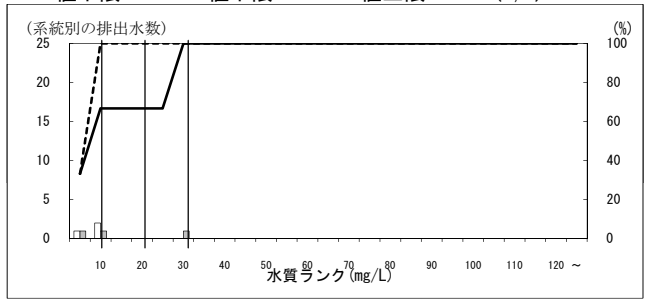
206020 備考(自動車・同付属品製造工程(窒素等表面処理施設))

Ci値下限:20 Co値下限:25 Co値上限:50 N=(10, 10)



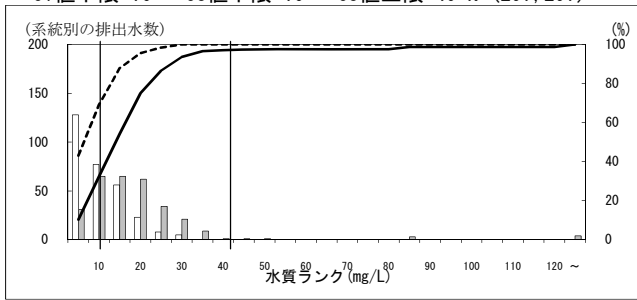
207000 精密機械器具製造業

Ci値下限:10 Co値下限:20 Co値上限:30 N=(3, 3)



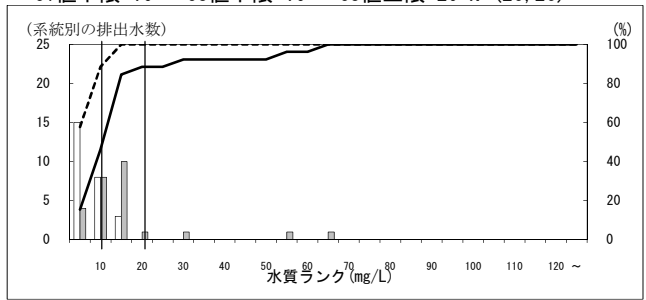
209000 下水道業

Ci値下限:10 Co値下限:10 Co値上限:40 N=(297, 297)



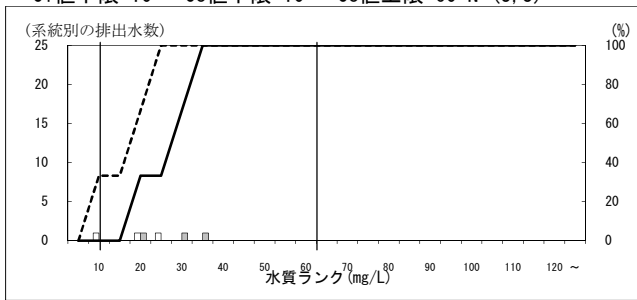
209070 備考(高度窒素処理(高濃度窒素汚水処理を除く))

Ci値下限:10 Co値下限:10 Co値上限:20 N=(26, 26)



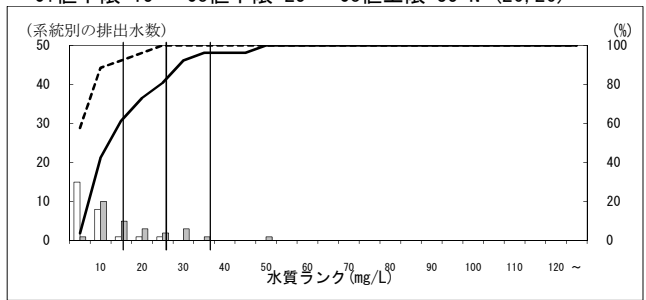
209080 備考(高濃度の窒素汚水を多量に処理)

Ci値下限:10 Co値下限:10 Co値上限:60 N=(3, 3)



211000 共同調理場

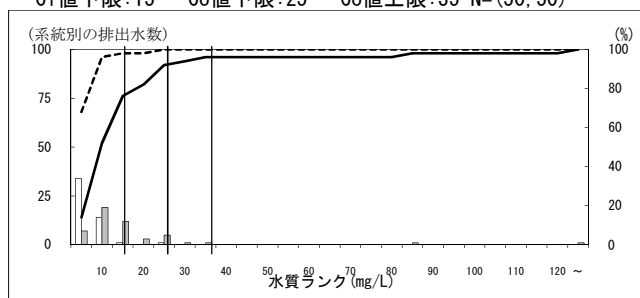
Ci値下限:15 Co値下限:25 Co値上限:35 N=(26, 26)



特定排出水の業種等区別の濃度分布 (H16, H21・年間最大値・瀬戸内海) - 窒素 -
 ※データはH22. 9. 15現在の暫定値

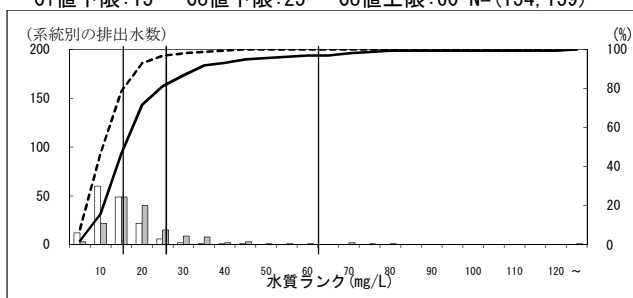
212000 弁当仕出屋又は弁当製造業

Ci値下限:15 Co値下限:25 Co値上限:35 N=(50, 50)



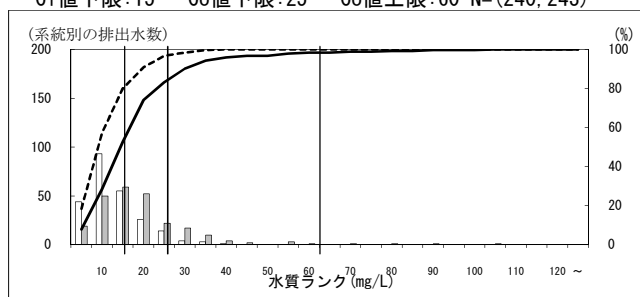
213000 飲食店

Ci値下限:15 Co値下限:25 Co値上限:60 N=(154, 159)



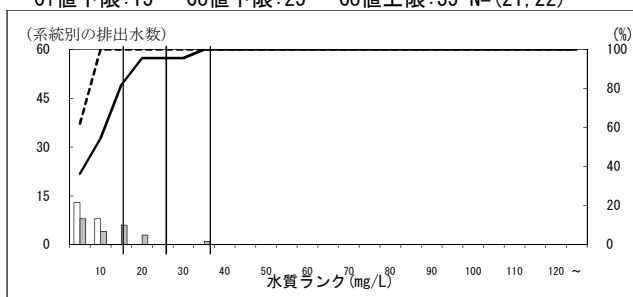
214000 宿泊業

Ci値下限:15 Co値下限:25 Co値上限:60 N=(240, 243)



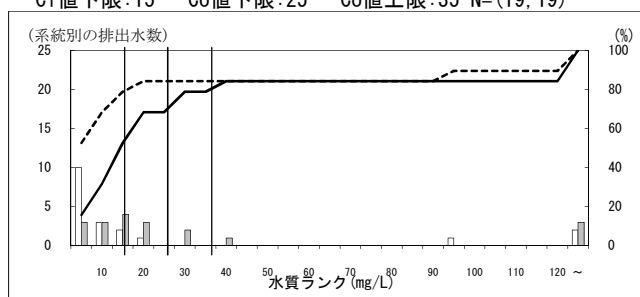
215000 リネンサプライ業

Ci値下限:15 Co値下限:25 Co値上限:35 N=(21, 22)



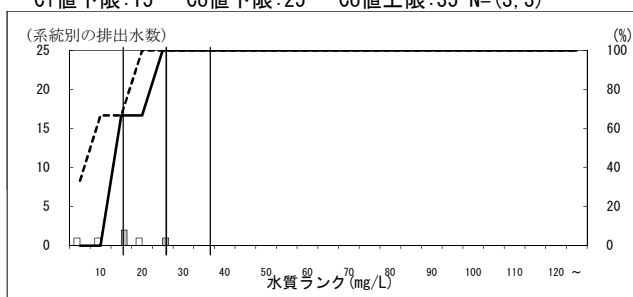
216000 その他の洗濯業

Ci値下限:15 Co値下限:25 Co値上限:35 N=(19, 19)



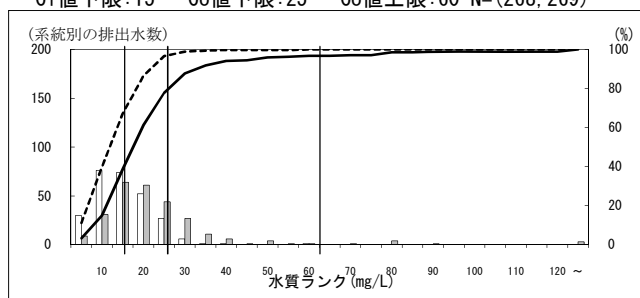
218000 写真業(写真現像・焼付業を含む)

Ci値下限:15 Co値下限:25 Co値上限:35 N=(3, 3)



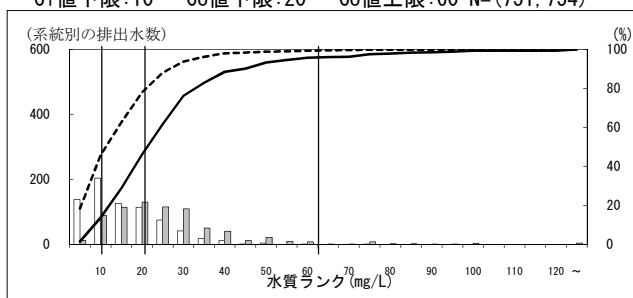
220000 病院

Ci値下限:15 Co値下限:25 Co値上限:60 N=(268, 269)



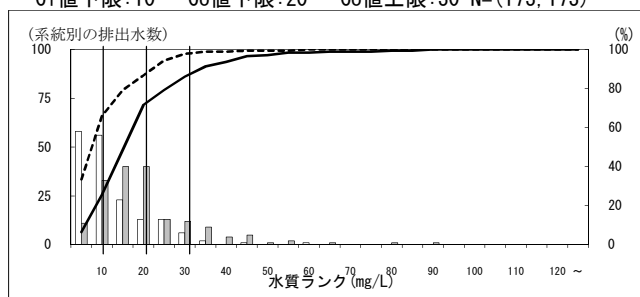
221000 し尿浄化槽(501人以上)

Ci値下限:10 Co値下限:20 Co値上限:60 N=(751, 754)



221030 備考(高度処理)

Ci値下限:10 Co値下限:20 Co値上限:30 N=(173, 173)



222000 し尿浄化槽(500人以下201人以上)

Ci値下限:10 Co値下限:20 Co値上限:60 N=(628, 640)

