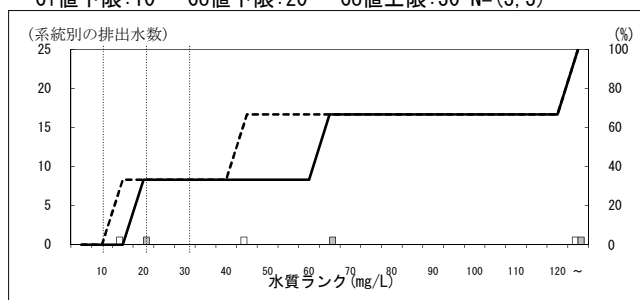


特定排出水の業種等区別の濃度分布 (H16, H21・年間最大値・東京湾等) - 窒素 -
 ※データはH22. 9. 15現在の暫定値

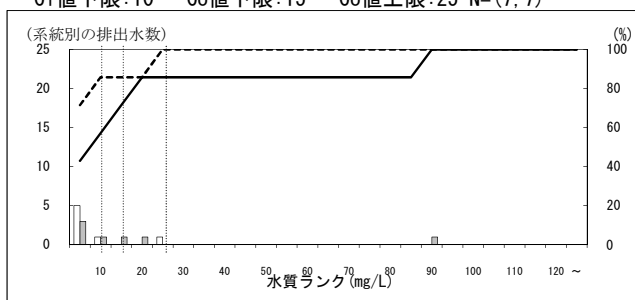
31000 動物油脂製造業

Ci値下限:10 Co値下限:20 Co値上限:30 N=(3, 3)



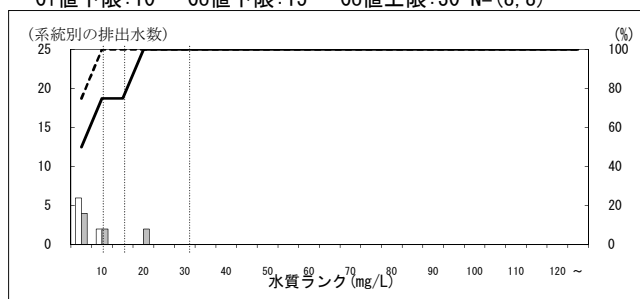
32000 食用油脂加工業

Ci値下限:10 Co値下限:15 Co値上限:25 N=(7, 7)



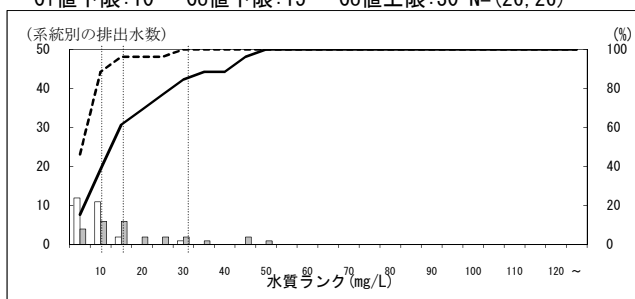
34000 穀類でんぷん製造業

Ci値下限:10 Co値下限:15 Co値上限:30 N=(8, 8)



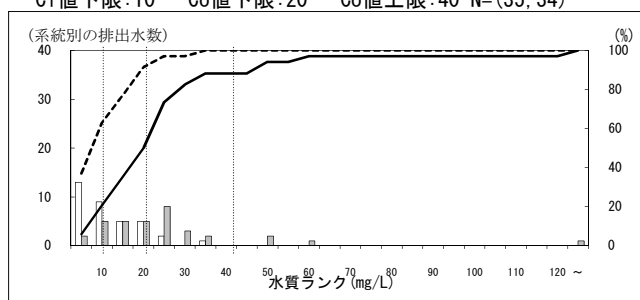
35000 めん類製造業

Ci値下限:10 Co値下限:15 Co値上限:30 N=(26, 26)



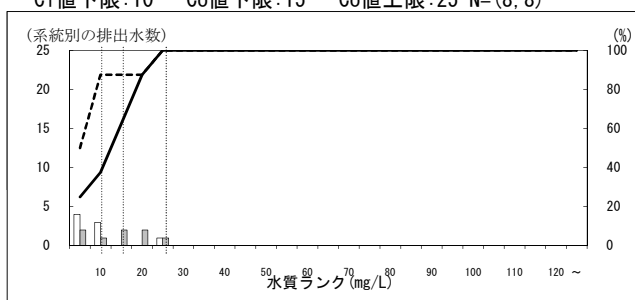
37000 豆腐・油揚製造業

Ci値下限:10 Co値下限:20 Co値上限:40 N=(35, 34)



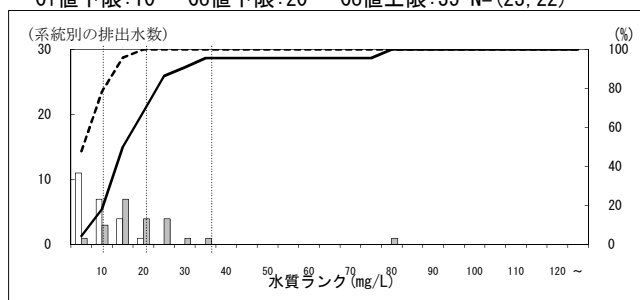
38000 あん類製造業

Ci値下限:10 Co値下限:15 Co値上限:25 N=(8, 8)



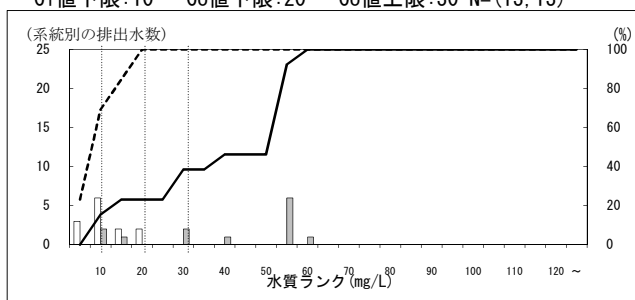
39000 冷凍調理食品製造業

Ci値下限:10 Co値下限:20 Co値上限:35 N=(23, 22)



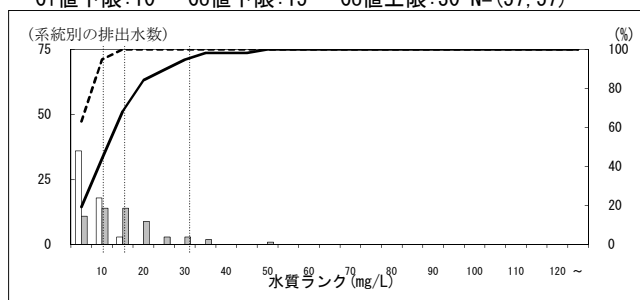
40000 そう(惣)菜製造業のうち煮豆の製造に係るもの

Ci値下限:10 Co値下限:20 Co値上限:30 N=(13, 13)



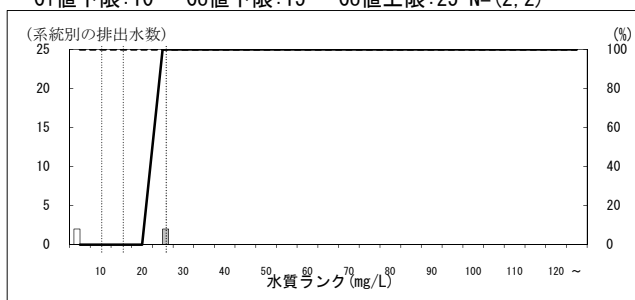
41000 清涼飲料製造業

Ci値下限:10 Co値下限:15 Co値上限:30 N=(57, 57)



42000 果実酒製造業

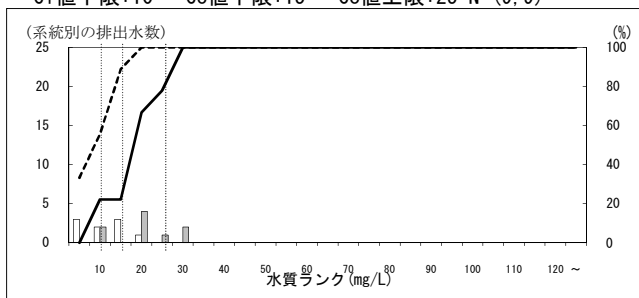
Ci値下限:10 Co値下限:15 Co値上限:25 N=(2, 2)



特定排出水の業種等区別の濃度分布 (H16, H21・年間最大値・東京湾等) - 窒素 -
 ※データはH22. 9. 15現在の暫定値

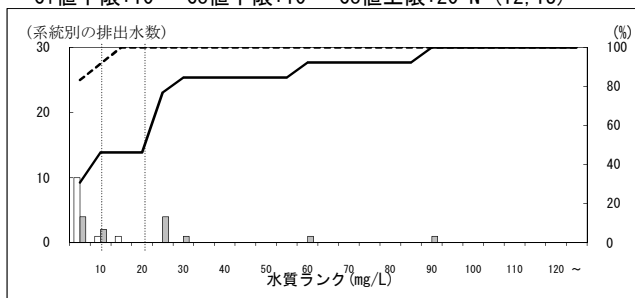
43000 ビール製造業

Ci値下限:10 Co値下限:15 Co値上限:25 N=(9, 9)



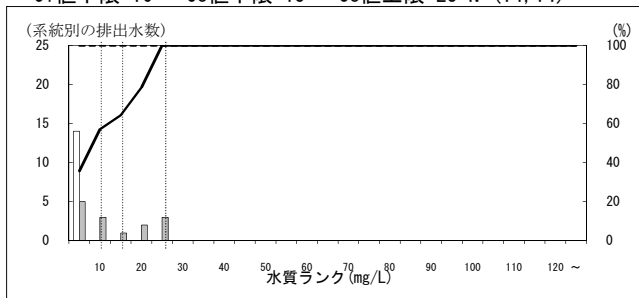
44000 清酒製造業

Ci値下限:10 Co値下限:10 Co値上限:20 N=(12, 13)



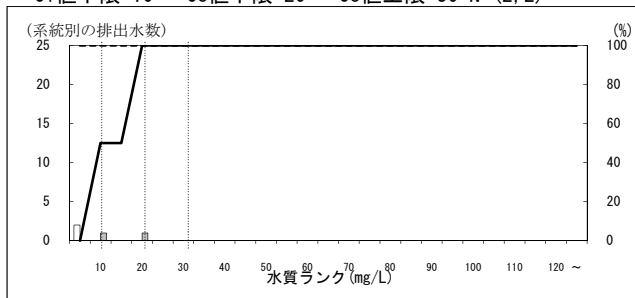
45000 蒸留酒・混成酒製造業

Ci値下限:10 Co値下限:15 Co値上限:25 N=(14, 14)



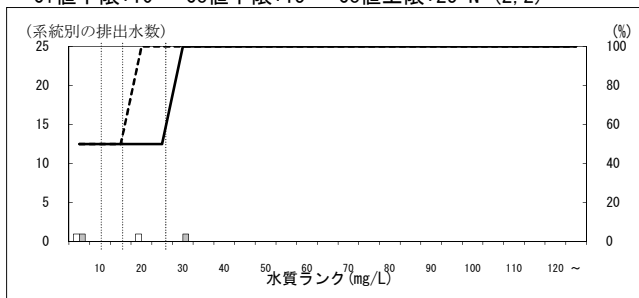
46000 インスタントコーヒー製造業

Ci値下限:10 Co値下限:20 Co値上限:30 N=(2, 2)



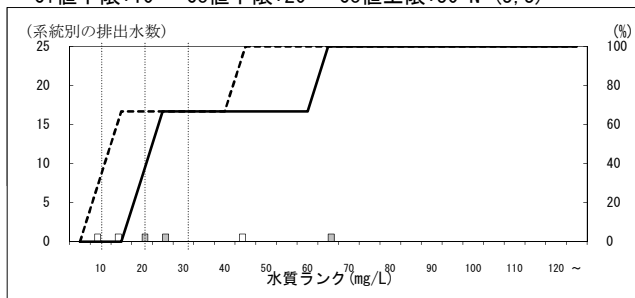
47000 配合飼料製造業

Ci値下限:10 Co値下限:15 Co値上限:25 N=(2, 2)



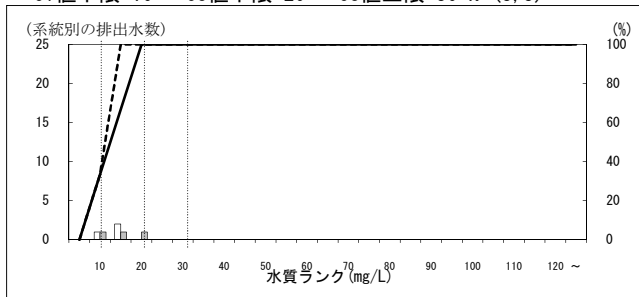
48000 単体飼料製造業

Ci値下限:10 Co値下限:20 Co値上限:30 N=(3, 3)



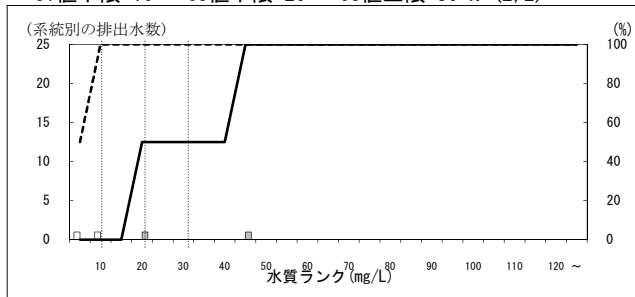
49000 有機質肥料製造業

Ci値下限:10 Co値下限:20 Co値上限:30 N=(3, 3)



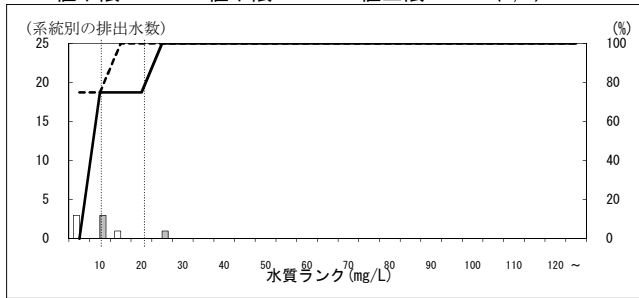
55000 その他の繊維工業で整毛工程に係るもの

Ci値下限:10 Co値下限:20 Co値上限:30 N=(2, 2)



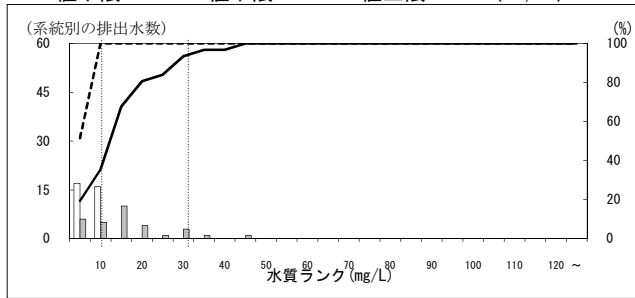
58000 繊維工業で毛織物機械染色整理工程に係るもの

Ci値下限:10 Co値下限:10 Co値上限:20 N=(4, 4)



59000 繊維工業で織物機械染色整理工程に係るもの

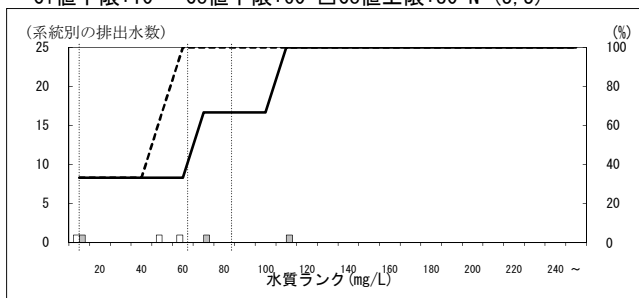
Ci値下限:10 Co値下限:10 Co値上限:30 N=(33, 31)



特定排出水の業種等区別の濃度分布 (H16, H21・年間最大値・東京湾等) - 窒素 -
 ※データはH22. 9. 15現在の暫定値

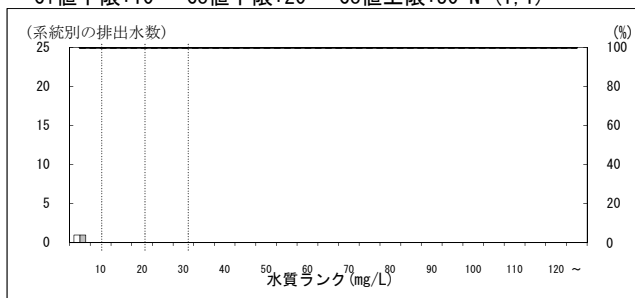
59020 備考(綿織物捺染工程)

Ci値下限:10 Co値下限:60 □Co値上限:80 N=(3, 3)



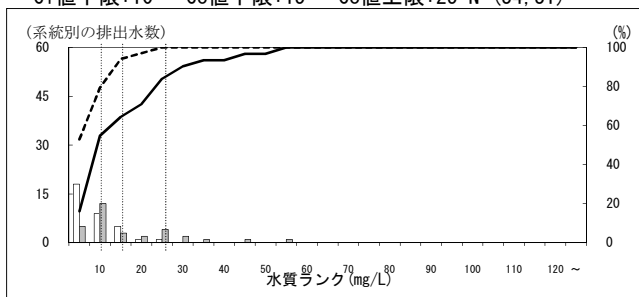
60000 繊維工業で織物手加工染色整理工程に係るもの

Ci値下限:10 Co値下限:20 Co値上限:30 N=(1, 1)



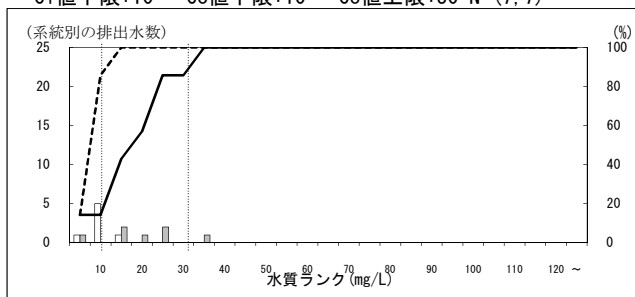
61000 繊維工業で綿状繊維・糸染色整理工程に係るもの

Ci値下限:10 Co値下限:15 Co値上限:25 N=(34, 31)



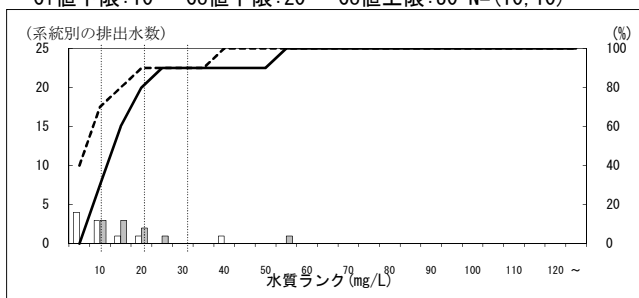
62000 繊維工業でニット・レース染色整理工程に係るもの

Ci値下限:10 Co値下限:10 Co値上限:30 N=(7, 7)



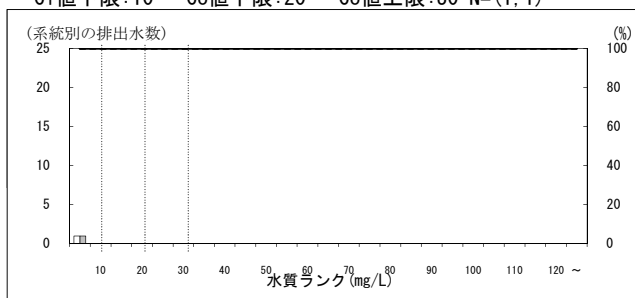
63000 繊維工業で繊維雑品染色整理工程に係るもの

Ci値下限:10 Co値下限:20 Co値上限:30 N=(10, 10)



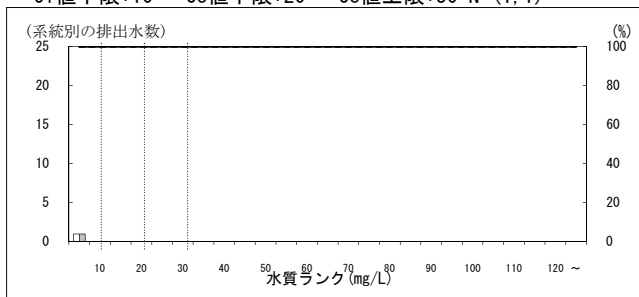
64000 繊維工業で不織布製造工程に係るもの

Ci値下限:10 Co値下限:20 Co値上限:30 N=(1, 1)



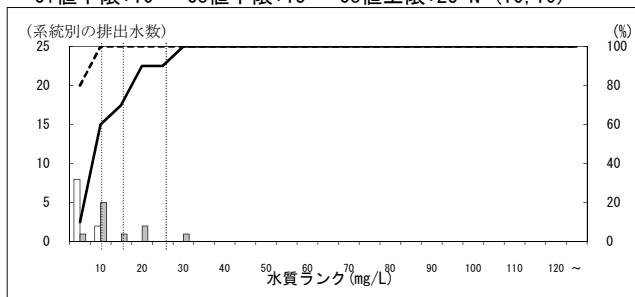
66000 繊維工業で上塗り・防水織物製造工程に係るもの

Ci値下限:10 Co値下限:20 Co値上限:30 N=(1, 1)



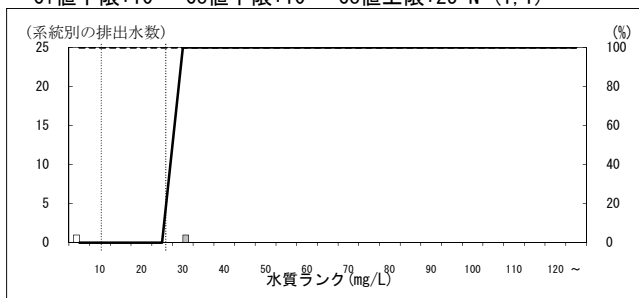
68000 その他の繊維工業

Ci値下限:10 Co値下限:15 Co値上限:25 N=(10, 10)



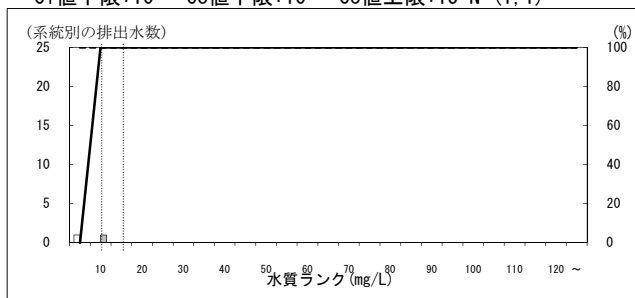
71000 合板製造業又はパーティクルボード製造業

Ci値下限:10 Co値下限:10 Co値上限:25 N=(1, 1)



81000 パルプ・洋紙・板紙製造業(未さらしクラフトパルプ)

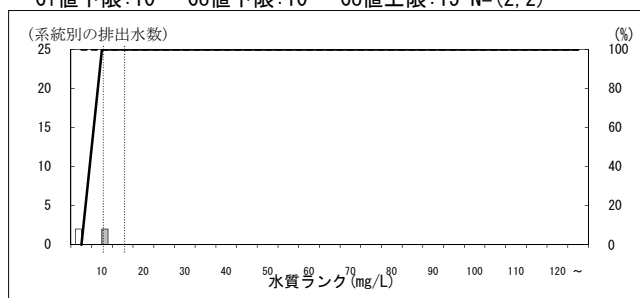
Ci値下限:10 Co値下限:10 Co値上限:15 N=(1, 1)



特定排出水の業種等区別の濃度分布 (H16, H21・年間最大値・東京湾等) - 窒素 -
 ※データはH22. 9. 15現在の暫定値

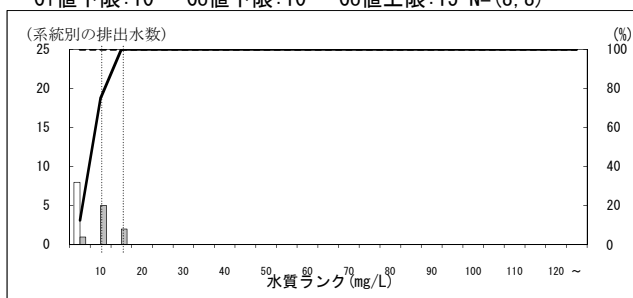
82000 パルプ・洋紙・板紙製造業(さらしクラフトパルプ)

Ci値下限:10 Co値下限:10 Co値上限:15 N=(2, 2)



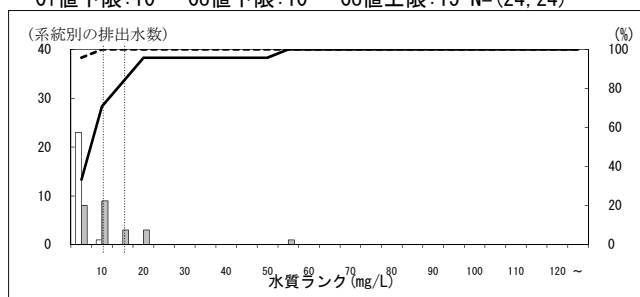
83000 パルプ・洋紙・板紙製造業(古紙原料パルプ製造)

Ci値下限:10 Co値下限:10 Co値上限:15 N=(8, 8)



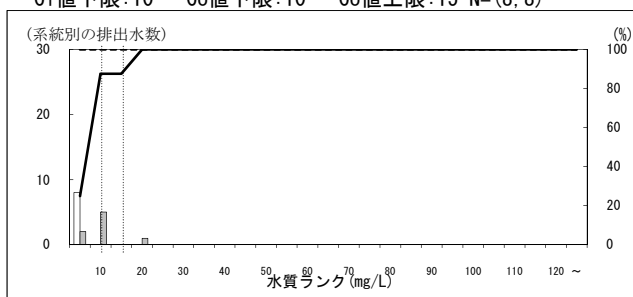
84000 パルプ・洋紙・板紙製造業(古紙原料脱インキ等)

Ci値下限:10 Co値下限:10 Co値上限:15 N=(24, 24)



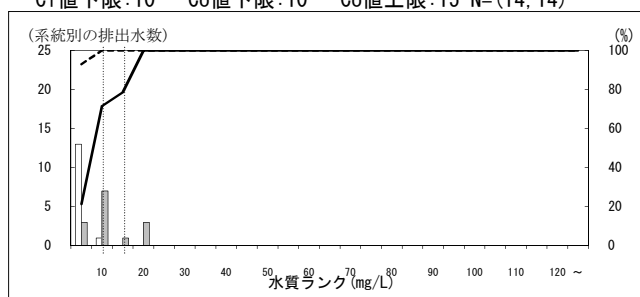
87000 パルプ・洋紙・板紙製造業(その他洋紙製造工程)

Ci値下限:10 Co値下限:10 Co値上限:15 N=(8, 8)



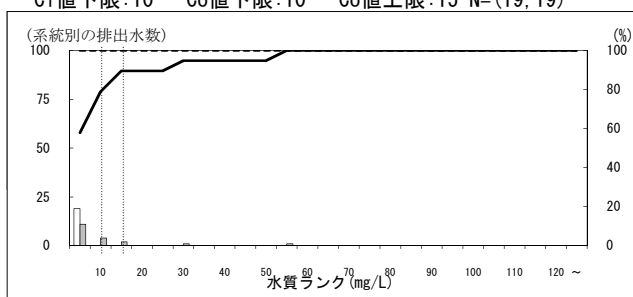
88000 パルプ・洋紙・板紙製造業(板紙製造工程)

Ci値下限:10 Co値下限:10 Co値上限:15 N=(14, 14)



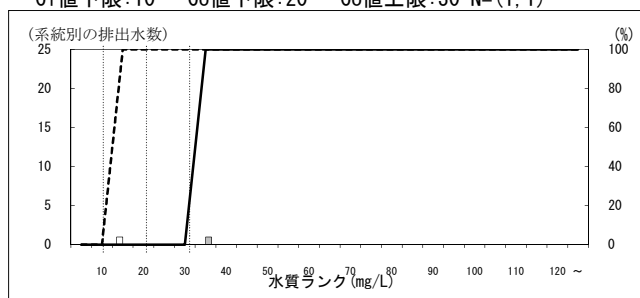
89000 機械すき和紙製造業

Ci値下限:10 Co値下限:10 Co値上限:15 N=(19, 19)



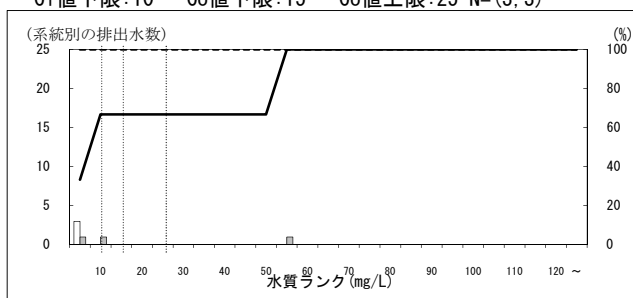
94000 セロファン製造業

Ci値下限:10 Co値下限:20 Co値上限:30 N=(1, 1)



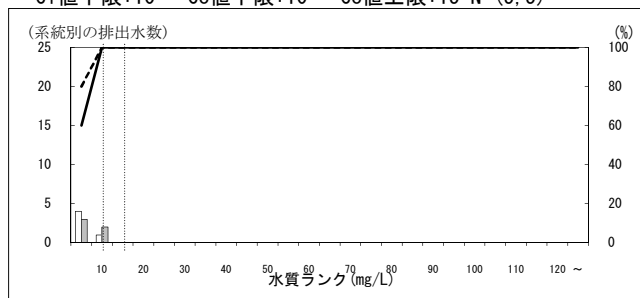
96000 その他の繊維板製造業

Ci値下限:10 Co値下限:15 Co値上限:25 N=(3, 3)



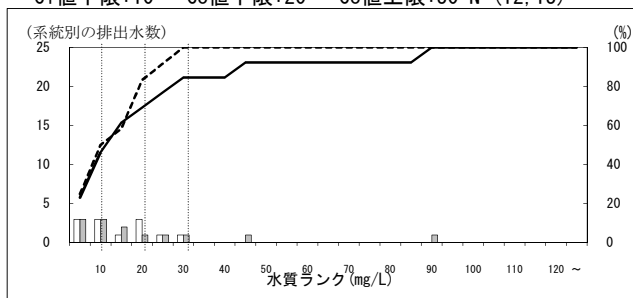
97000 その他のパルプ・紙・紙加工品製造業

Ci値下限:10 Co値下限:10 Co値上限:15 N=(5, 5)



100000 印刷業(新聞その他の出版物を印刷するものを含む)

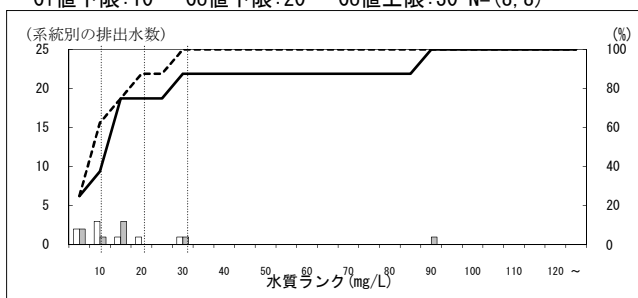
Ci値下限:10 Co値下限:20 Co値上限:30 N=(12, 13)



特定排出水の業種等区別の濃度分布 (H16, H21・年間最大値・東京湾等) - 窒素 -
 ※データはH22.9.15現在の暫定値

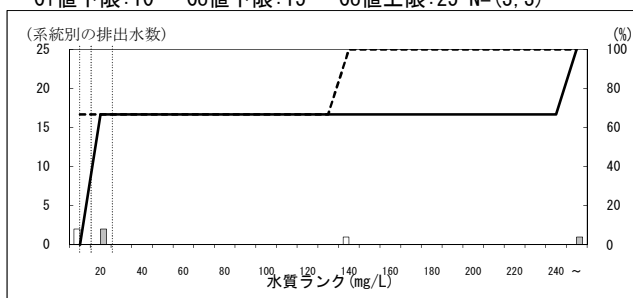
101000 製版業

Ci値下限:10 Co値下限:20 Co値上限:30 N=(8,8)



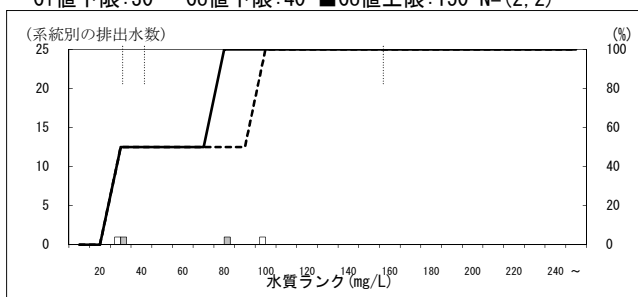
102000 窒素質・りん酸質肥料製造業

Ci値下限:10 Co値下限:15 Co値上限:25 N=(3,3)



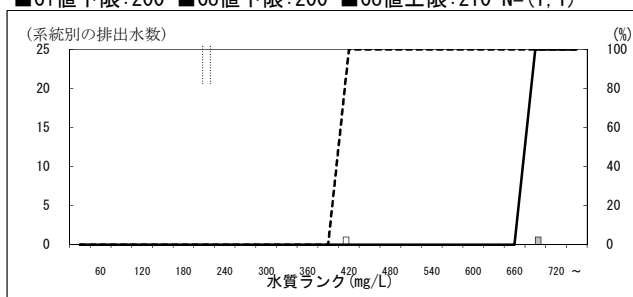
102010 備考(アンモニア製造工程)

Ci値下限:30 Co値下限:40 ■Co値上限:150 N=(2,2)



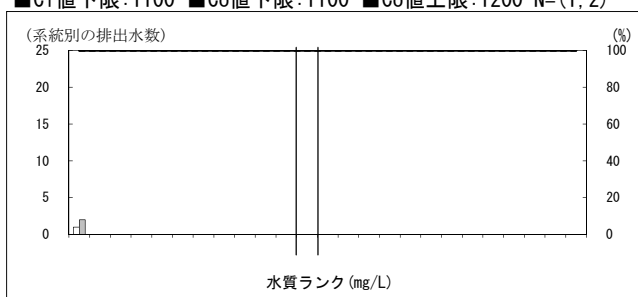
102020 備考(アンモニア誘導品製造工程)

■Ci値下限:200 ■Co値下限:200 ■Co値上限:210 N=(1,1)



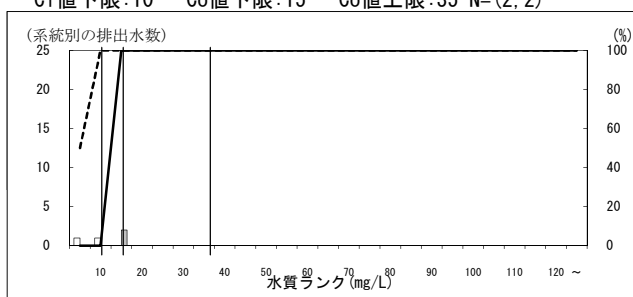
102030 備考(尿素製造工程)

■Ci値下限:1100 ■Co値下限:1100 ■Co値上限:1200 N=(1,2)



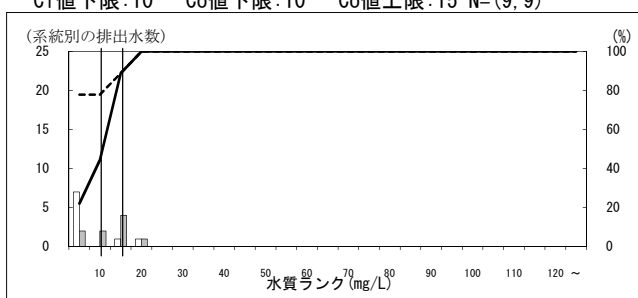
103000 複合肥料製造業

Ci値下限:10 Co値下限:15 Co値上限:35 N=(2,2)



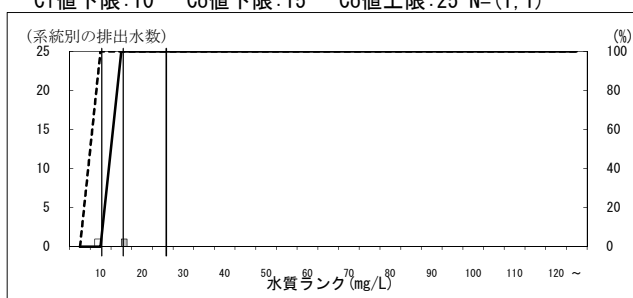
105000 ソーダ工業

Ci値下限:10 Co値下限:10 Co値上限:15 N=(9,9)



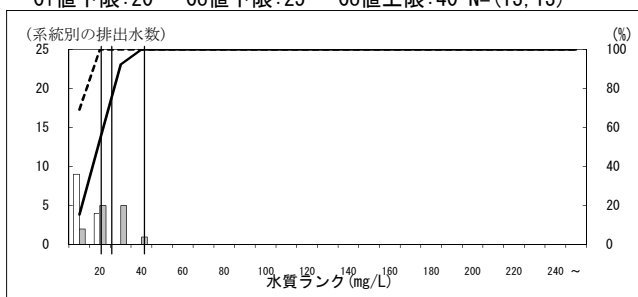
106000 電炉工業

Ci値下限:10 Co値下限:15 Co値上限:25 N=(1,1)



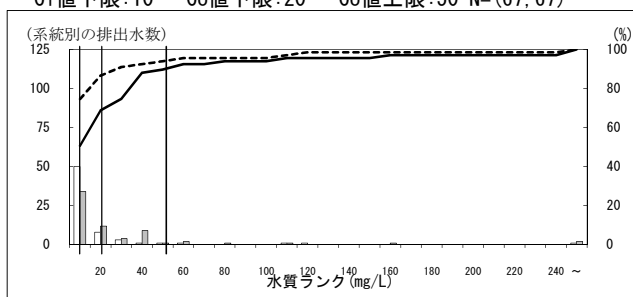
107000 無機顔料製造業

Ci値下限:20 Co値下限:25 Co値上限:40 N=(13,13)



108000 その他の無機化学工業製品製造業

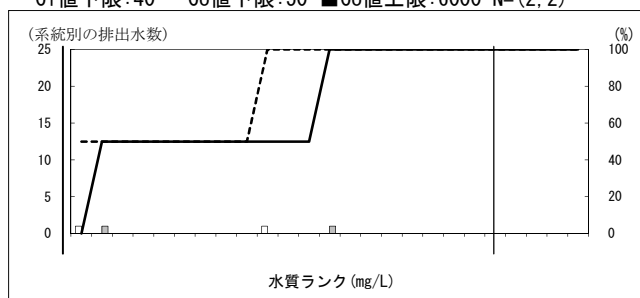
Ci値下限:10 Co値下限:20 Co値上限:50 N=(67,67)



特定排出水の業種等区別の濃度分布 (H16, H21・年間最大値・東京湾等) -窒素-
 ※データはH22. 9. 15現在の暫定値

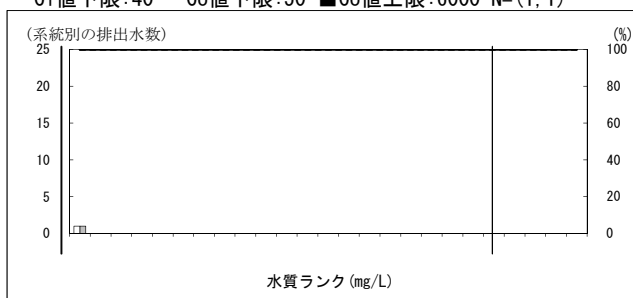
108040 備考(バナジウム化合物製造工程)

Ci値下限:40 Co値下限:50 ■Co値上限:6000 N=(2, 2)



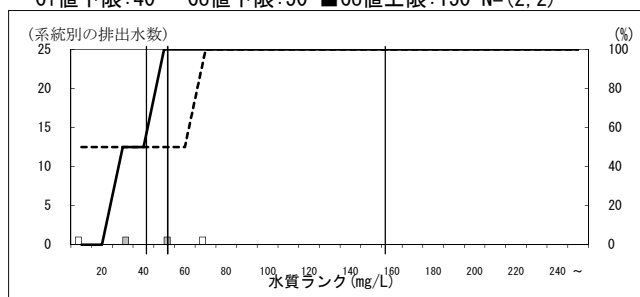
108060 備考(モリブデン化合物製造工程)

Ci値下限:40 Co値下限:50 ■Co値上限:6000 N=(1, 1)



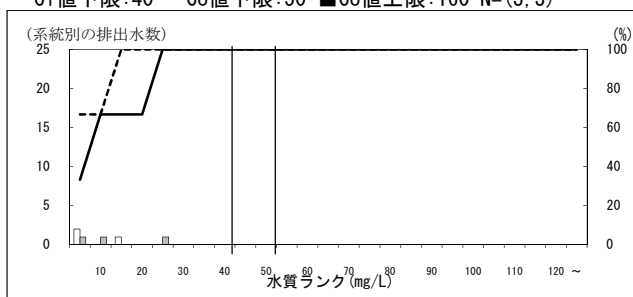
108070 備考(イットリウム酸化物製造工程)

Ci値下限:40 Co値下限:50 ■Co値上限:150 N=(2, 2)



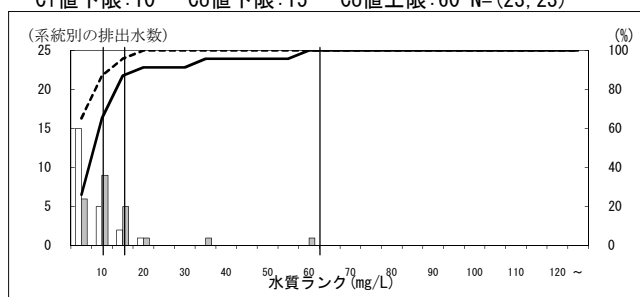
108160 備考(窒素・窒素化合物を含有する原料を使用)

Ci値下限:40 Co値下限:50 ■Co値上限:160 N=(3, 3)



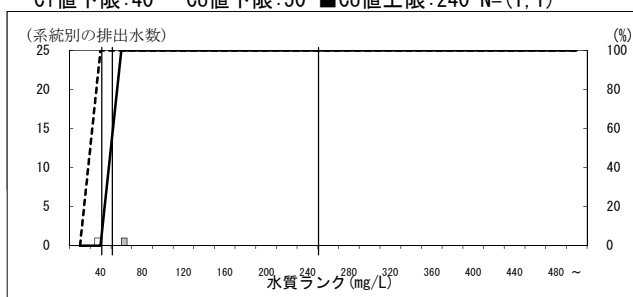
109000 石油化学系基礎製品製造業(脂肪族系中間物製造)

Ci値下限:10 Co値下限:15 Co値上限:60 N=(23, 23)



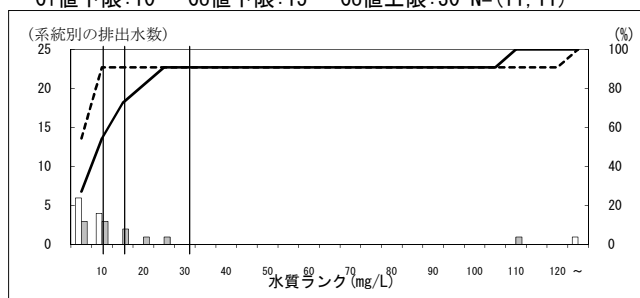
109050 備考(窒素・窒素化合物を原料として使用)

Ci値下限:40 Co値下限:50 ■Co値上限:240 N=(1, 1)



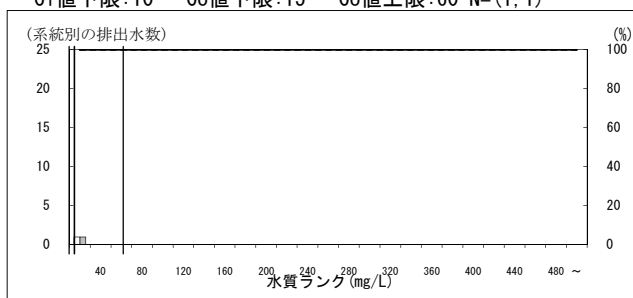
110000 石油化学系基礎製品製造業(環式中間物等製造)

Ci値下限:10 Co値下限:15 Co値上限:30 N=(11, 11)



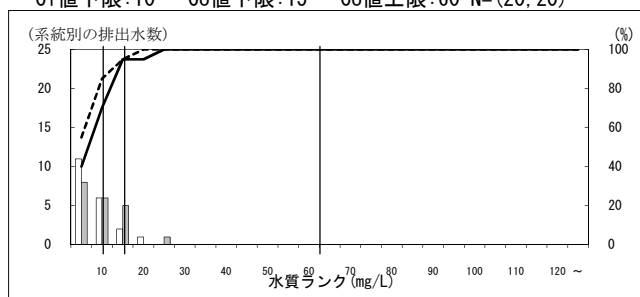
110030 備考(窒素・窒素化合物を原料として使用)

Ci値下限:10 Co値下限:15 Co値上限:60 N=(1, 1)



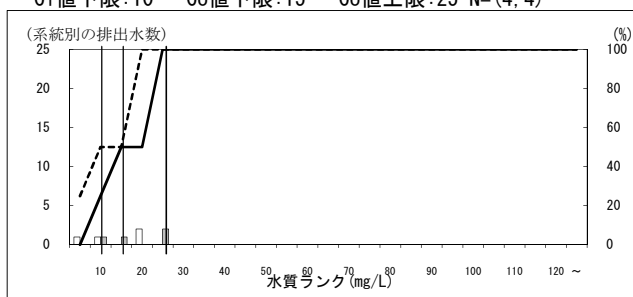
111000 石油化学系基礎製品製造業(プラスチック製造)

Ci値下限:10 Co値下限:15 Co値上限:60 N=(20, 20)



112000 石油化学系基礎製品製造業(合成ゴム製造工程)

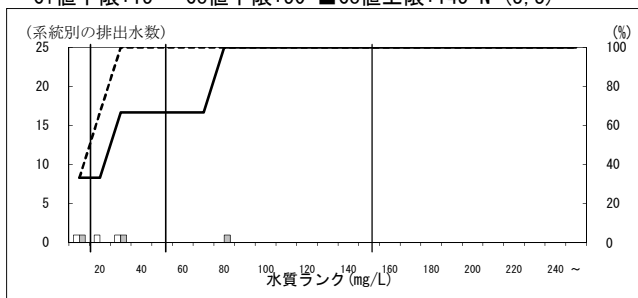
Ci値下限:10 Co値下限:15 Co値上限:25 N=(4, 4)



特定排出水の業種等区別の濃度分布 (H16, H21・年間最大値・東京湾等) - 窒素 -
 ※データはH22. 9. 15現在の暫定値

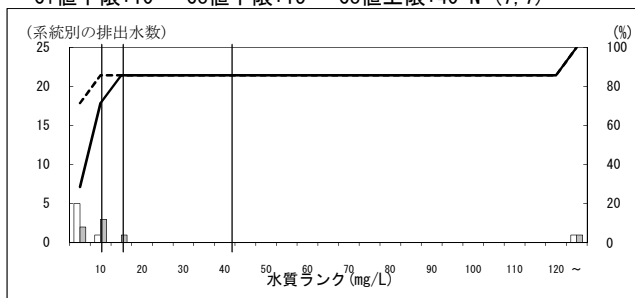
112030 備考(窒素・窒素化合物を原料等として使用)

Ci値下限:15 Co値下限:50 ■Co値上限:145 N=(3, 3)



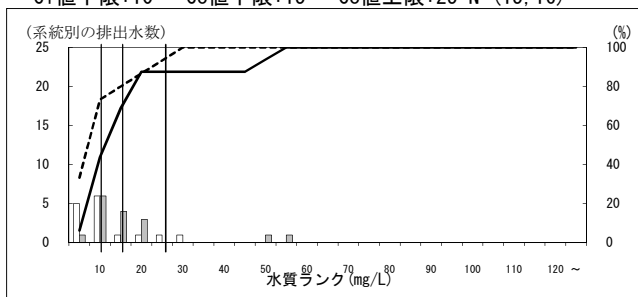
113000 石油化学系基礎製品製造業(有機化学工業製品)

Ci値下限:10 Co値下限:15 Co値上限:40 N=(7, 7)



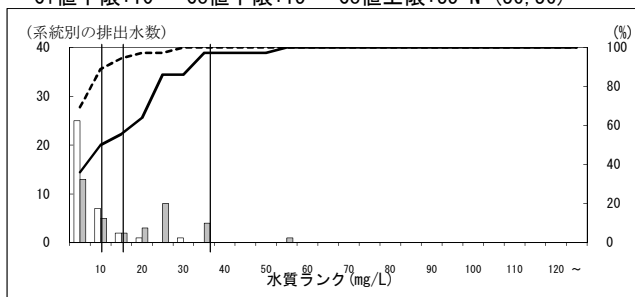
114000 その他の石油化学系基礎製品製造業

Ci値下限:10 Co値下限:15 Co値上限:25 N=(15, 16)



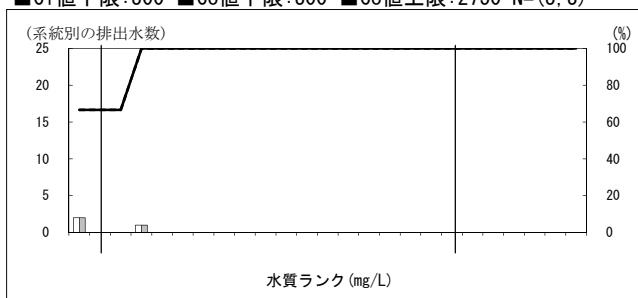
115000 脂肪族系中間物製造業

Ci値下限:10 Co値下限:15 Co値上限:35 N=(36, 36)



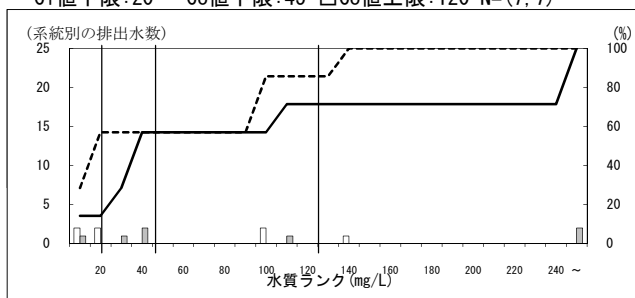
115010 備考(青酸誘導品含有排水を排出する工程)

■Ci値下限:300 ■Co値下限:300 ■Co値上限:2750 N=(3, 3)



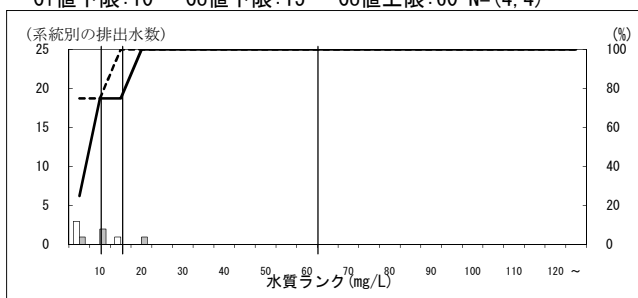
115050 備考(窒素・窒素化合物を原料として使用)

Ci値下限:20 Co値下限:45 □Co値上限:120 N=(7, 7)



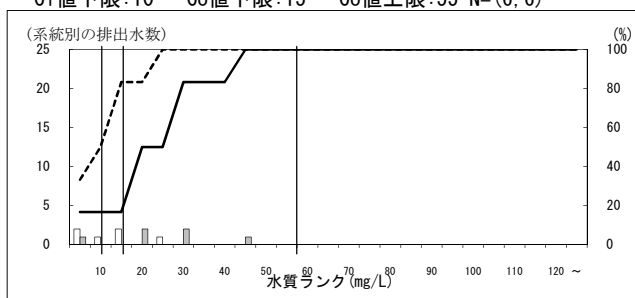
116000 メタン誘導品製造業

Ci値下限:10 Co値下限:15 Co値上限:60 N=(4, 4)



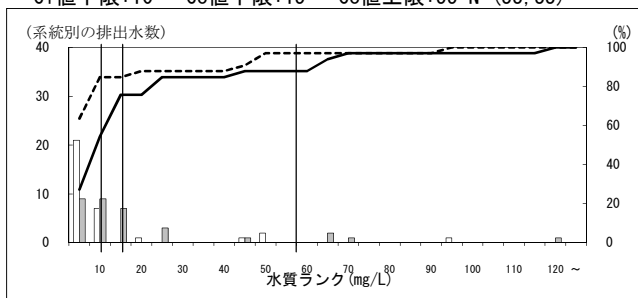
117000 発酵工業

Ci値下限:10 Co値下限:15 Co値上限:55 N=(6, 6)



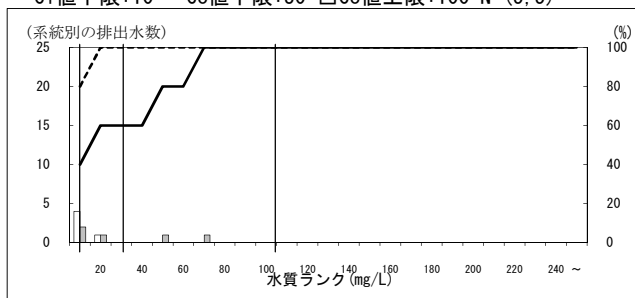
119000 環式中間物・合成染料・有機顔料製造業

Ci値下限:10 Co値下限:15 Co値上限:55 N=(33, 33)



119040 備考(窒素・窒素化合物を原料として使用)

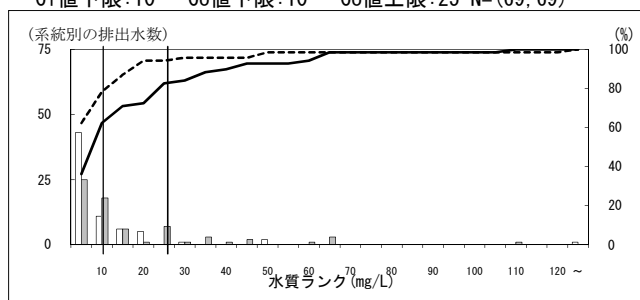
Ci値下限:10 Co値下限:30 □Co値上限:100 N=(5, 5)



特定排出水の業種等区別の濃度分布 (H16, H21・年間最大値・東京湾等) -窒素-
 ※データはH22. 9. 15現在の暫定値

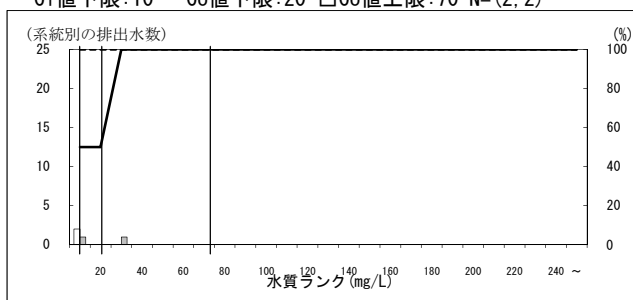
120000 プラスチック製造業

Ci値下限:10 Co値下限:10 Co値上限:25 N=(69, 69)



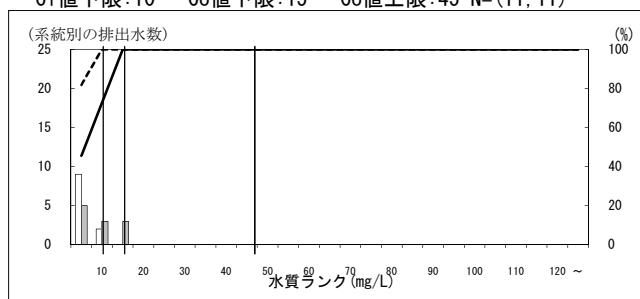
120030 備考(窒素・窒素化合物を原料等として使用)

Ci値下限:10 Co値下限:20 □Co値上限:70 N=(2, 2)



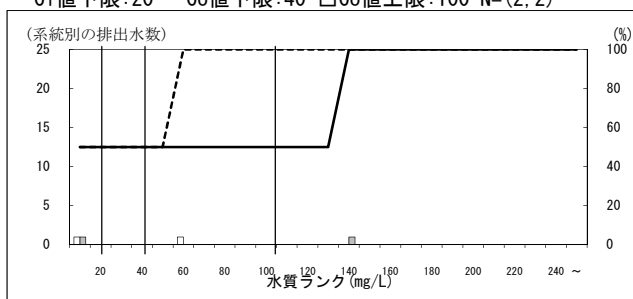
121000 合成ゴム製造業

Ci値下限:10 Co値下限:15 Co値上限:45 N=(11, 11)



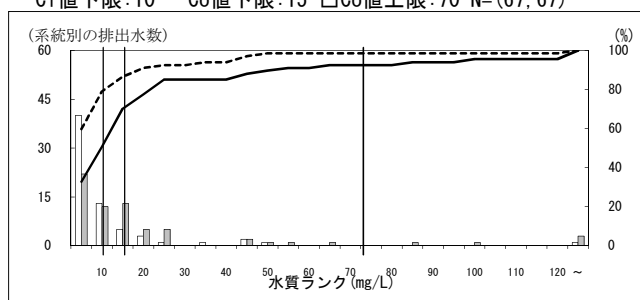
121030 備考(窒素・窒素化合物を原料等として使用)

Ci値下限:20 Co値下限:40 □Co値上限:100 N=(2, 2)



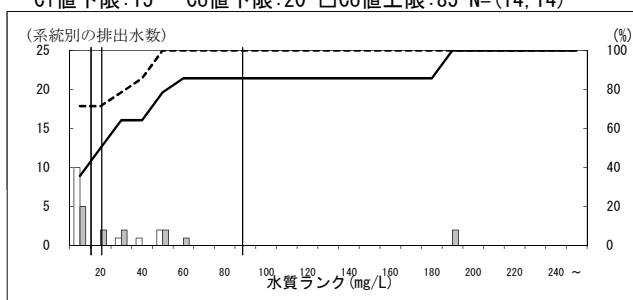
122000 その他の有機化学工業製品製造業

Ci値下限:10 Co値下限:15 □Co値上限:70 N=(67, 67)



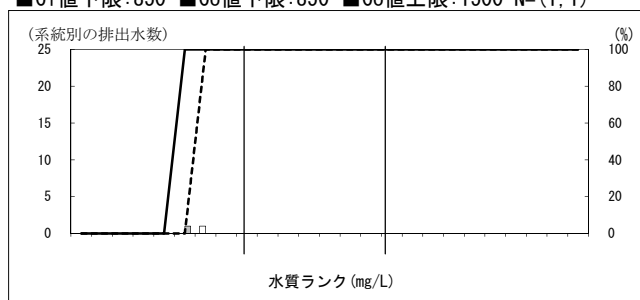
122030 備考(窒素・窒素化合物を原料として使用)

Ci値下限:15 Co値下限:20 □Co値上限:85 N=(14, 14)



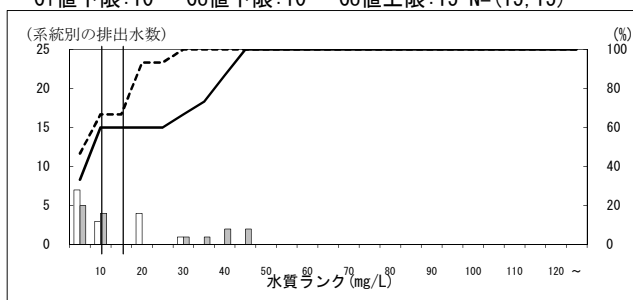
122050 備考(メラミン製造工程)

■Ci値下限:850 ■Co値下限:850 ■Co値上限:1500 N=(1, 1)



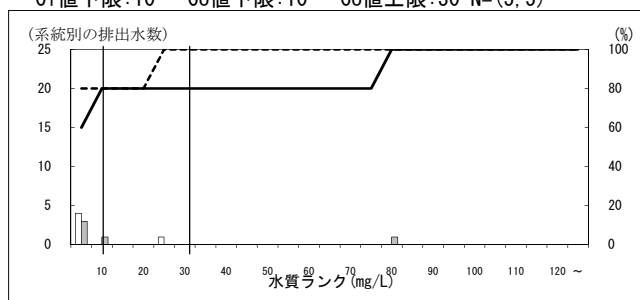
125000 合成繊維製造業

Ci値下限:10 Co値下限:10 Co値上限:15 N=(15, 15)



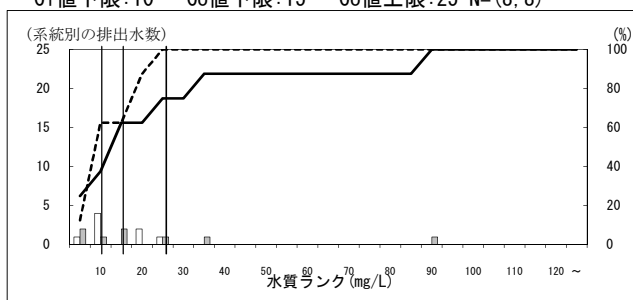
126000 脂肪酸・硬化油・グリセリン製造業

Ci値下限:10 Co値下限:10 Co値上限:30 N=(5, 5)



127000 石けん・合成洗剤製造業

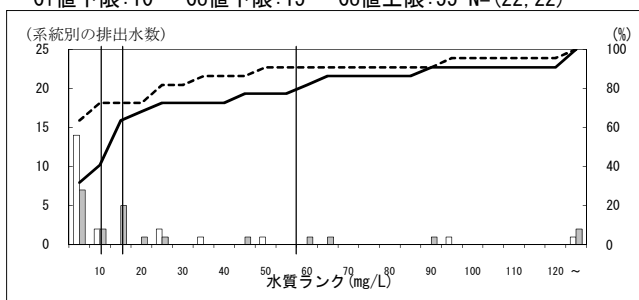
Ci値下限:10 Co値下限:15 Co値上限:25 N=(8, 8)



特定排出水の業種等区別の濃度分布 (H16, H21・年間最大値・東京湾等) - 窒素 -
 ※データはH22.9.15現在の暫定値

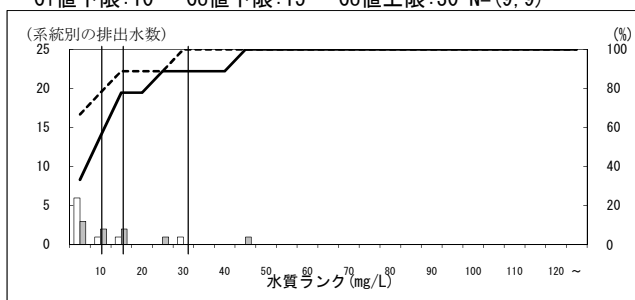
128000 その他の界面活性剤製造業

Ci値下限:10 Co値下限:15 Co値上限:55 N=(22, 22)



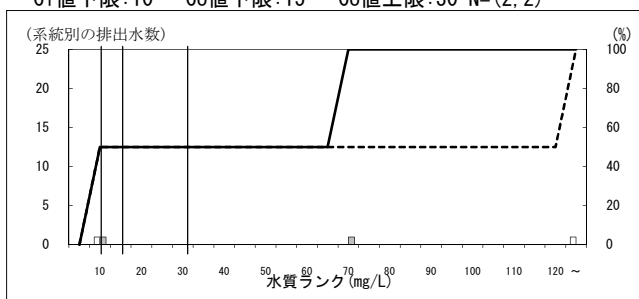
129000 塗料製造業

Ci値下限:10 Co値下限:15 Co値上限:30 N=(9, 9)



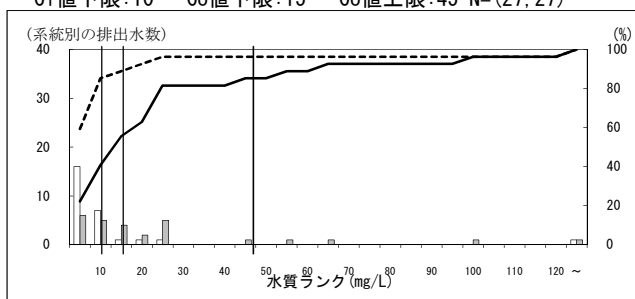
130000 印刷インキ製造業

Ci値下限:10 Co値下限:15 Co値上限:30 N=(2, 2)



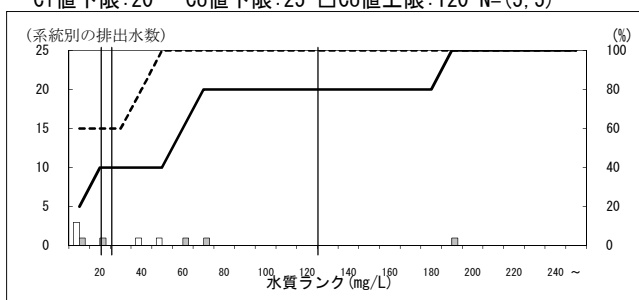
131000 医薬品原薬・製剤製造業

Ci値下限:10 Co値下限:15 Co値上限:45 N=(27, 27)



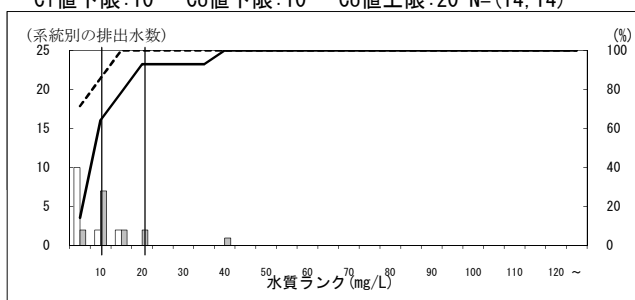
131020 備考 (医薬品原薬製造工程(窒素・窒素化合物))

Ci値下限:20 Co値下限:25 Co値上限:120 N=(5, 5)



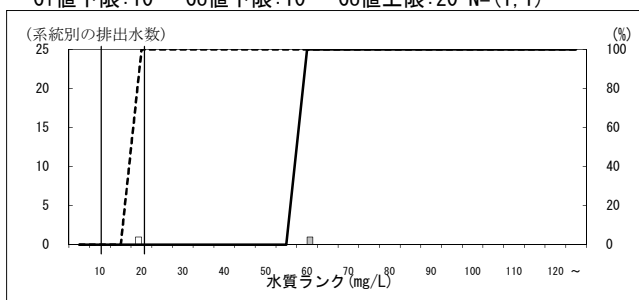
132000 医薬品製剤製造業

Ci値下限:10 Co値下限:10 Co値上限:20 N=(14, 14)



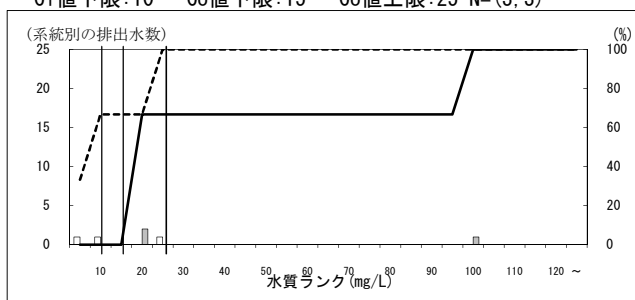
133000 生物学的製剤製造業

Ci値下限:10 Co値下限:10 Co値上限:20 N=(1, 1)



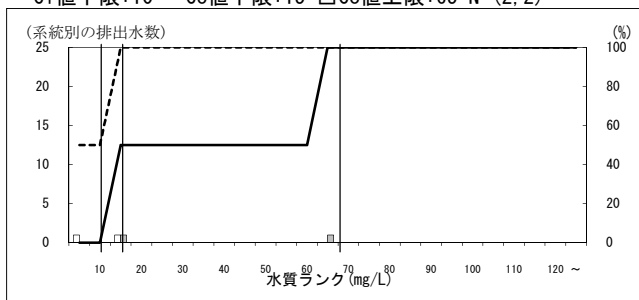
135000 動物用医薬品製造業

Ci値下限:10 Co値下限:15 Co値上限:25 N=(3, 3)



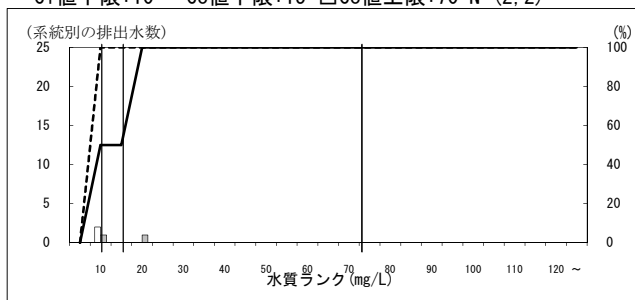
136000 火薬類製造業

Ci値下限:10 Co値下限:15 Co値上限:65 N=(2, 2)



137000 農薬製造業

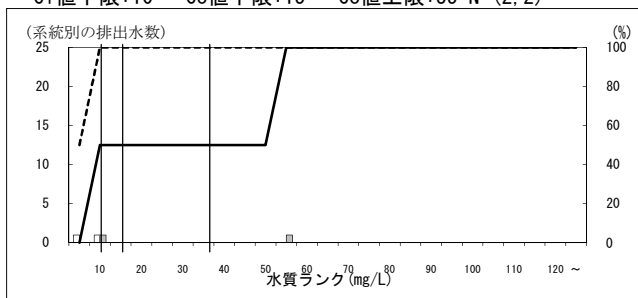
Ci値下限:10 Co値下限:15 Co値上限:70 N=(2, 2)



特定排出水の業種等区別の濃度分布 (H16, H21・年間最大値・東京湾等) - 窒素 -
 ※データはH22. 9. 15現在の暫定値

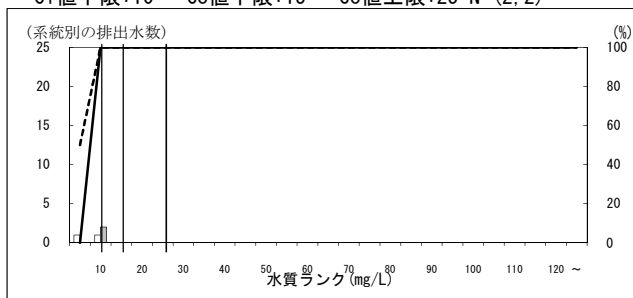
138000 合成香料製造業

Ci値下限:10 Co値下限:15 Co値上限:35 N=(2, 2)



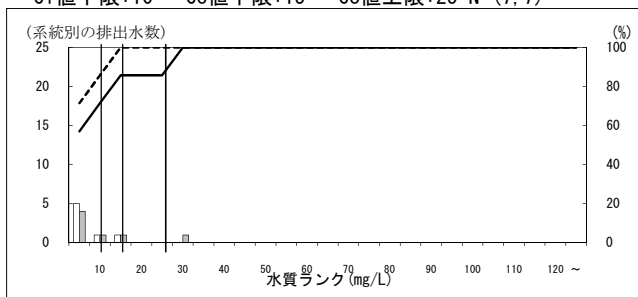
139000 その他の香料製造業

Ci値下限:10 Co値下限:15 Co値上限:25 N=(2, 2)



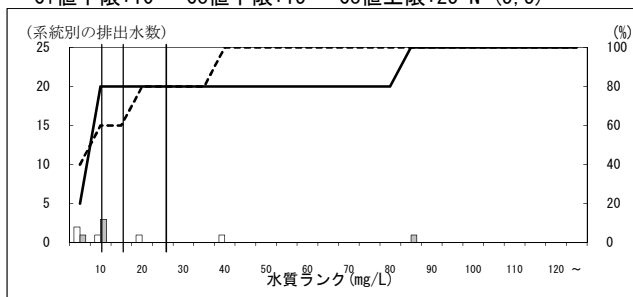
140000 化粧品・歯磨・その他の化粧用調整品製造業

Ci値下限:10 Co値下限:15 Co値上限:25 N=(7, 7)



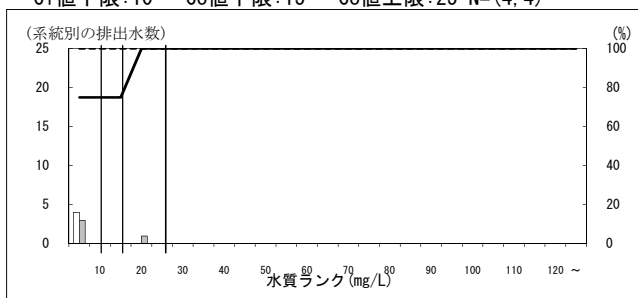
142000 ゼラチン・接着剤製造業(にかわ製造業を含む)

Ci値下限:10 Co値下限:15 Co値上限:25 N=(5, 5)



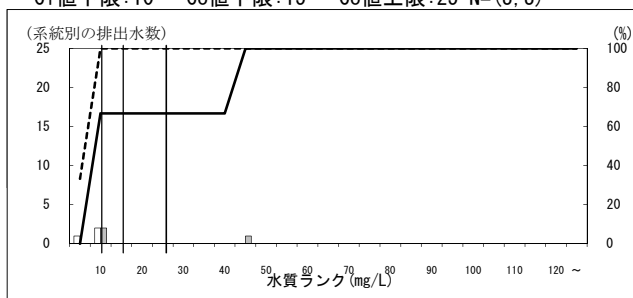
143000 写真感光材料製造業

Ci値下限:10 Co値下限:15 Co値上限:25 N=(4, 4)



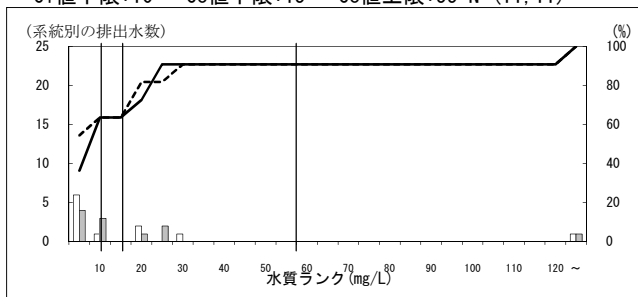
145000 イオン交換樹脂製造業

Ci値下限:10 Co値下限:15 Co値上限:25 N=(3, 3)



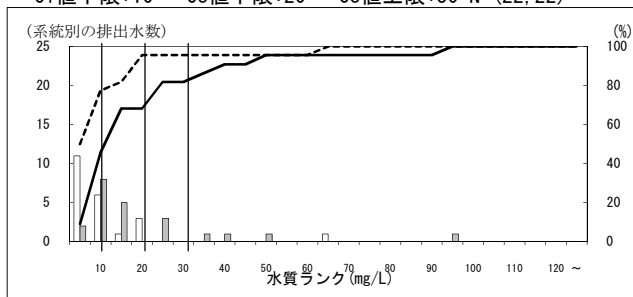
146000 その他の化学工業

Ci値下限:10 Co値下限:15 Co値上限:55 N=(11, 11)



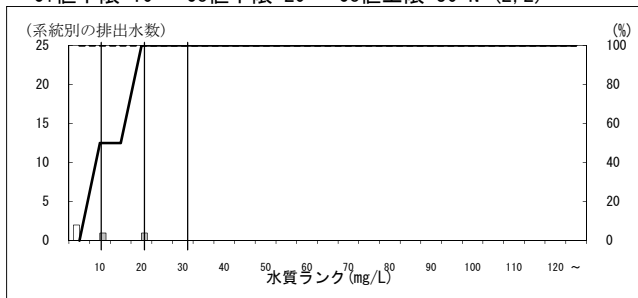
147000 石油精製業

Ci値下限:10 Co値下限:20 Co値上限:30 N=(22, 22)



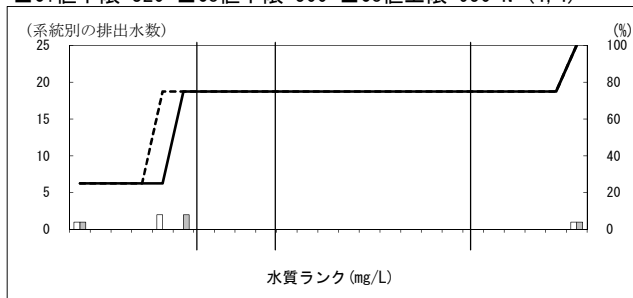
148000 その他の潤滑油製造業

Ci値下限:10 Co値下限:20 Co値上限:30 N=(2, 2)



149000 コークス製造業

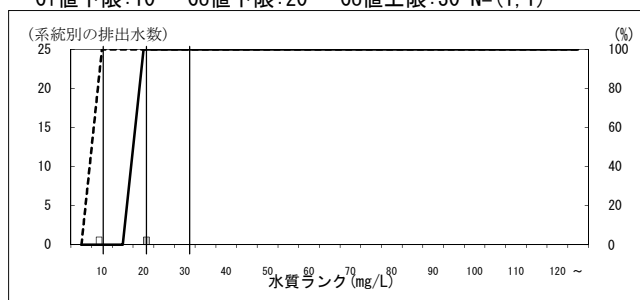
■Ci値下限:320 ■Co値下限:500 ■Co値上限:950 N=(4, 4)



特定排出水の業種等区別の濃度分布 (H16, H21・年間最大値・東京湾等) - 窒素 -
 ※データはH22.9.15現在の暫定値

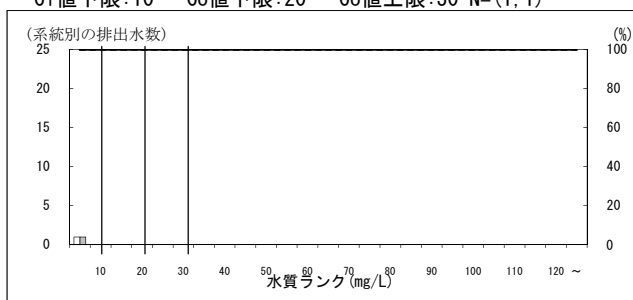
150000 石油コークス製造業

Ci値下限:10 Co値下限:20 Co値上限:30 N=(1,1)



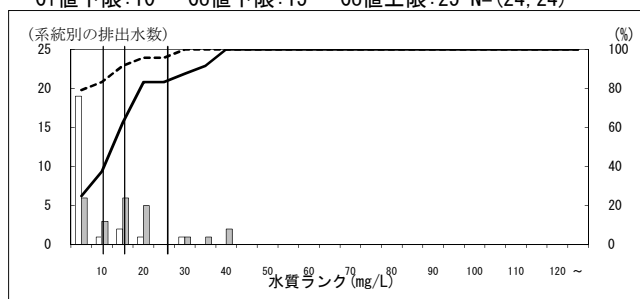
151000 自動車タイヤ・チューブ製造業

Ci値下限:10 Co値下限:20 Co値上限:30 N=(1,1)



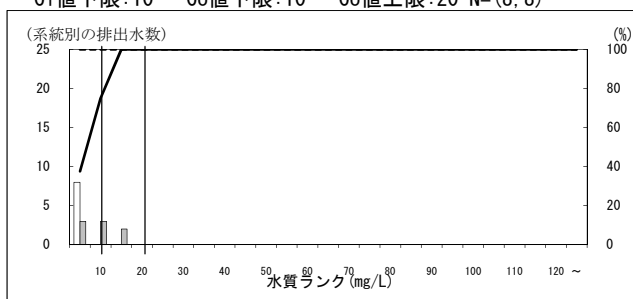
153000 その他のゴム製品製造業

Ci値下限:10 Co値下限:15 Co値上限:25 N=(24,24)



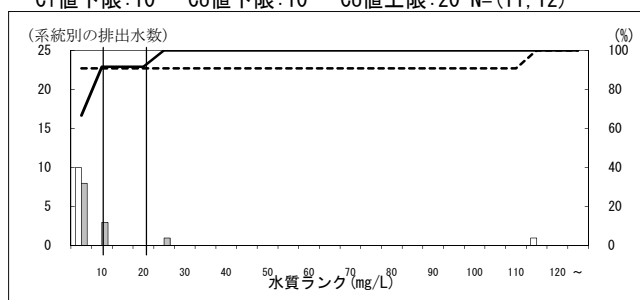
156000 板ガラス製造業

Ci値下限:10 Co値下限:10 Co値上限:20 N=(8,8)



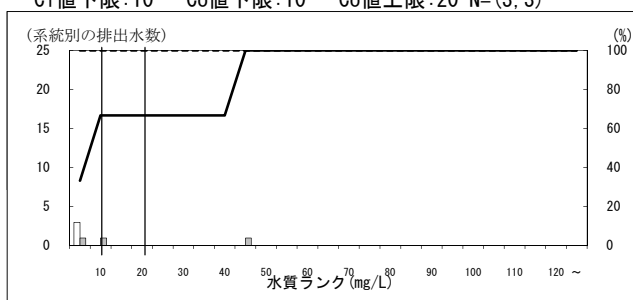
157000 板ガラス加工業

Ci値下限:10 Co値下限:10 Co値上限:20 N=(11,12)



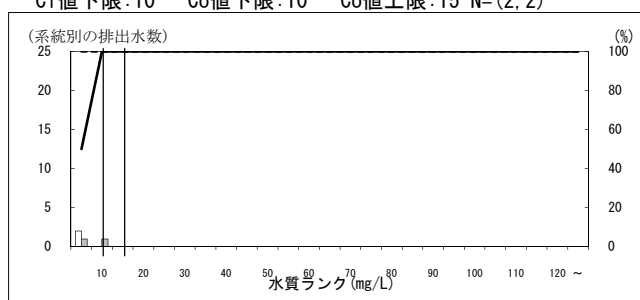
158000 ガラス製加工素材製造業

Ci値下限:10 Co値下限:10 Co値上限:20 N=(3,3)



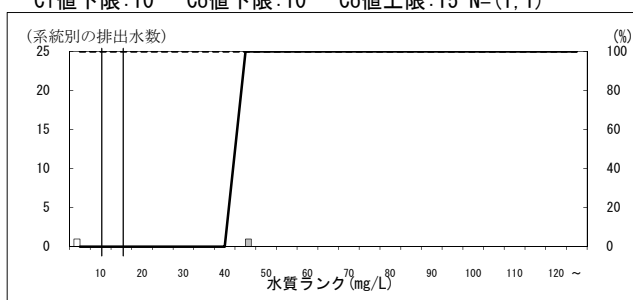
159000 ガラス容器製造業

Ci値下限:10 Co値下限:10 Co値上限:15 N=(2,2)



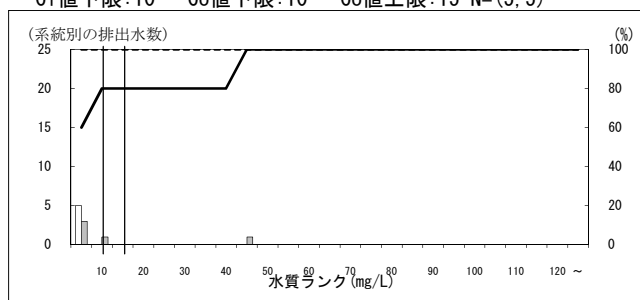
160000 理化学用・医療用ガラス器具製造業

Ci値下限:10 Co値下限:10 Co値上限:15 N=(1,1)



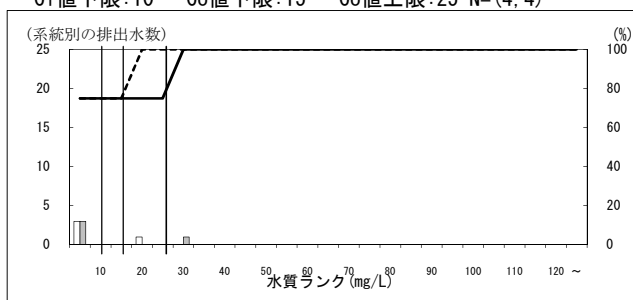
161000 卓上用・ちゅう房用ガラス器具製造業

Ci値下限:10 Co値下限:10 Co値上限:15 N=(5,5)



162000 ガラス繊維(長繊維)・同製品製造業

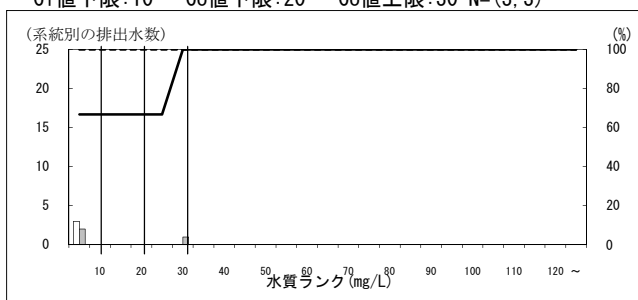
Ci値下限:10 Co値下限:15 Co値上限:25 N=(4,4)



特定排出水の業種等区別の濃度分布 (H16, H21・年間最大値・東京湾等) - 窒素 -
 ※データはH22. 9. 15現在の暫定値

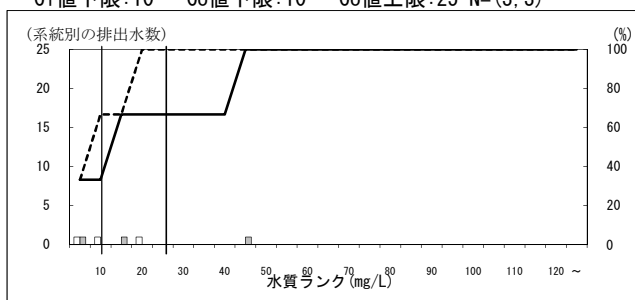
163000 その他のガラス繊維・同製品製造業

Ci値下限:10 Co値下限:20 Co値上限:30 N=(3, 3)



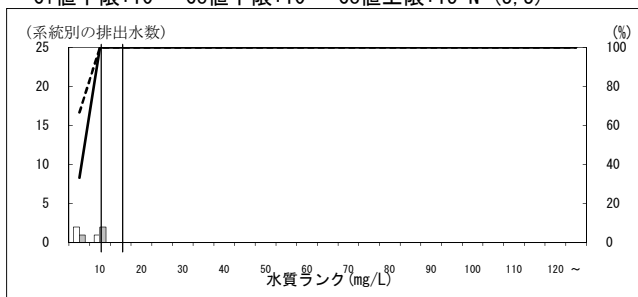
164000 その他のガラス・同製品製造業

Ci値下限:10 Co値下限:10 Co値上限:25 N=(3, 3)



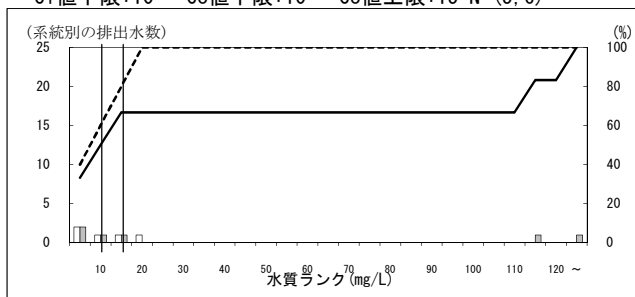
165000 生コンクリート製造業

Ci値下限:10 Co値下限:10 Co値上限:15 N=(3, 3)



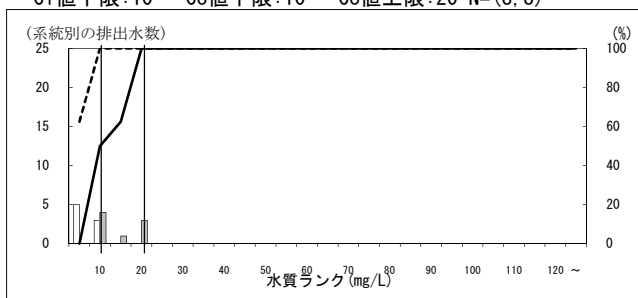
166000 コンクリート製品製造業

Ci値下限:10 Co値下限:10 Co値上限:15 N=(5, 6)



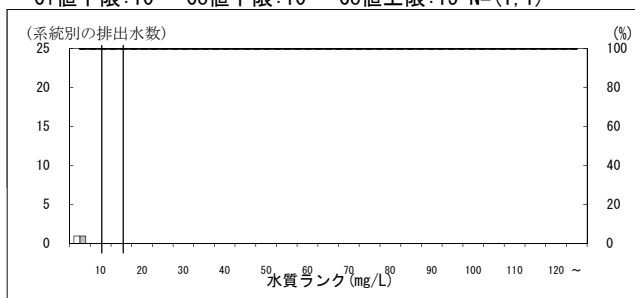
167000 その他のセメント製品製造業

Ci値下限:10 Co値下限:10 Co値上限:20 N=(8, 8)



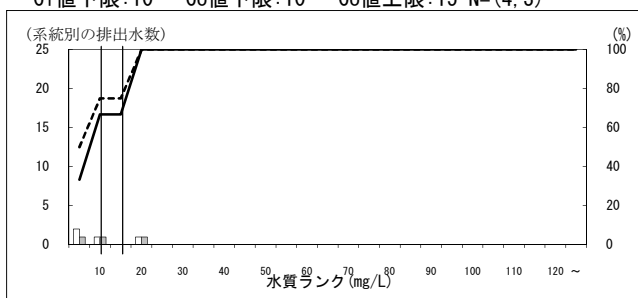
168000 黒鉛電極製造業

Ci値下限:10 Co値下限:10 Co値上限:15 N=(1, 1)



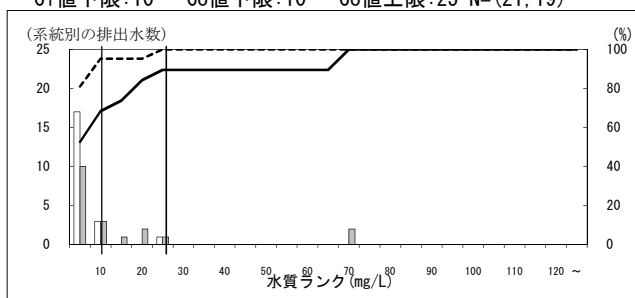
169000 砕石製造業

Ci値下限:10 Co値下限:10 Co値上限:15 N=(4, 3)



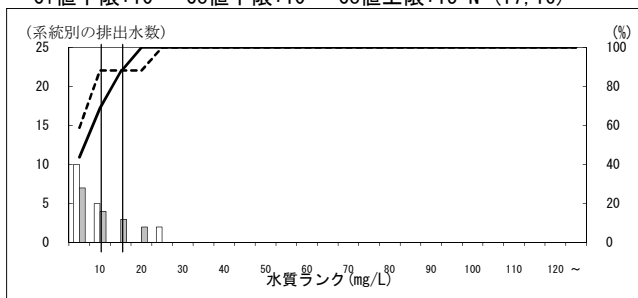
170000 鉱物・土石粉碎等処理業

Ci値下限:10 Co値下限:10 Co値上限:25 N=(21, 19)



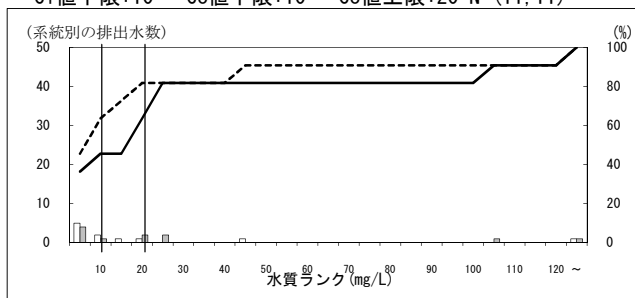
172000 うわ薬製造業

Ci値下限:10 Co値下限:10 Co値上限:15 N=(17, 16)



173000 高炉による製鉄業

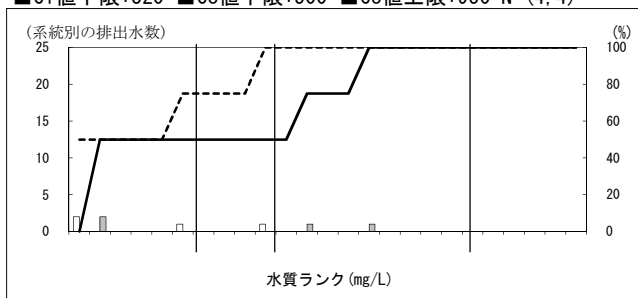
Ci値下限:10 Co値下限:10 Co値上限:20 N=(11, 11)



特定排出水の業種等区別の濃度分布 (H16, H21・年間最大値・東京湾等) - 窒素 -
 ※データはH22. 9. 15現在の暫定値

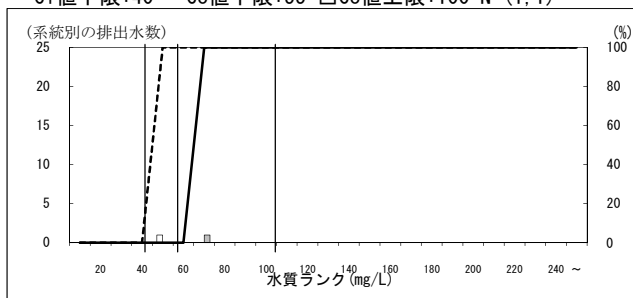
173020 備考(コークス製造工程)

■Ci値下限:320 ■Co値下限:500 ■Co値上限:950 N=(4, 4)



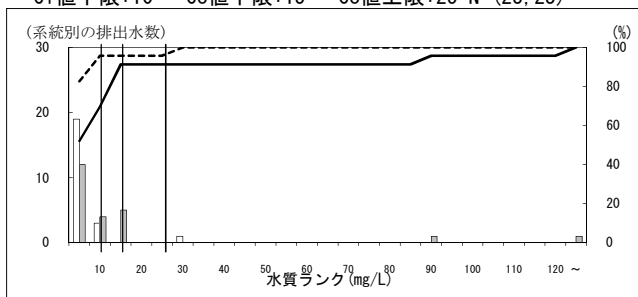
173030 備考(ステンレス硝酸酸洗工程を有するもの)

Ci値下限:40 Co値下限:55 □Co値上限:100 N=(1, 1)



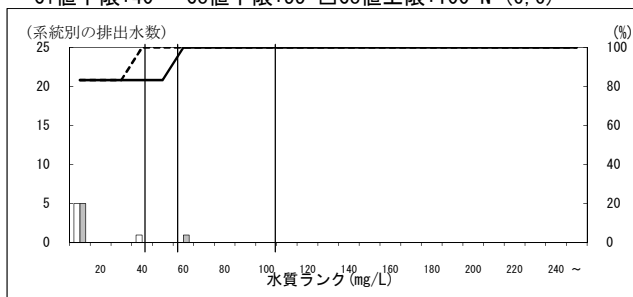
178000 製鋼・製鋼圧延業(転炉又は電気炉)

Ci値下限:10 Co値下限:15 Co値上限:25 N=(23, 23)



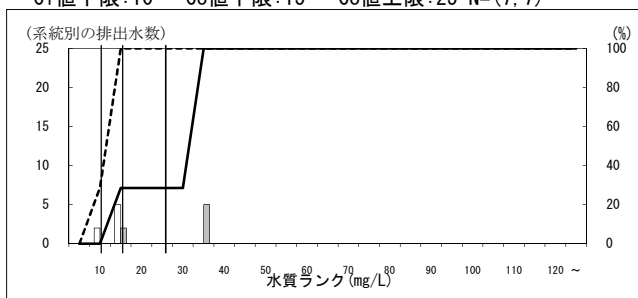
178010 備考(ステンレス硝酸酸洗工程を有するもの)

Ci値下限:40 Co値下限:55 □Co値上限:100 N=(6, 6)



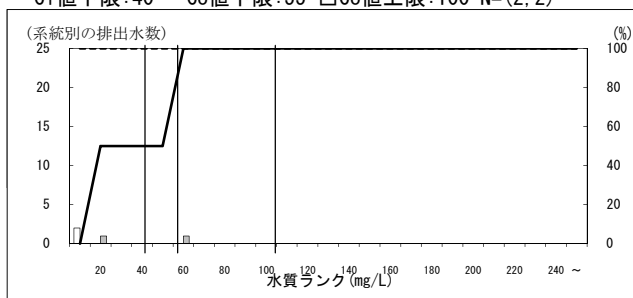
179000 その他の熱間圧延業

Ci値下限:10 Co値下限:15 Co値上限:25 N=(7, 7)



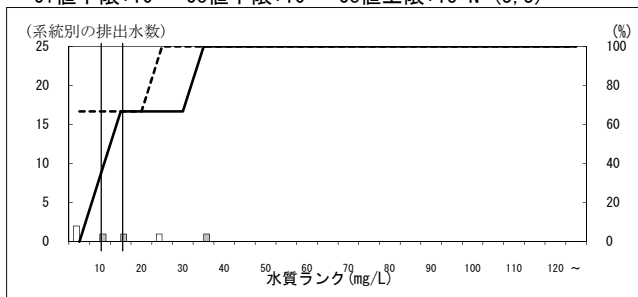
179010 備考(ステンレス硝酸酸洗工程を有するもの)

Ci値下限:40 Co値下限:55 □Co値上限:100 N=(2, 2)



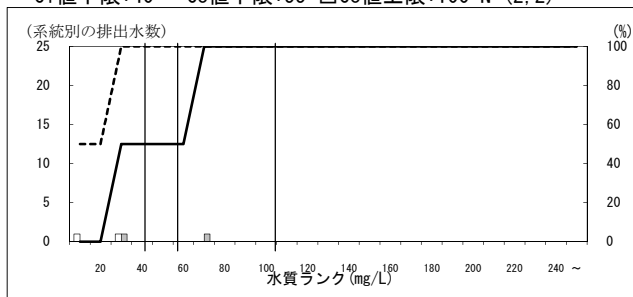
180000 その他の冷間圧延業

Ci値下限:10 Co値下限:10 Co値上限:15 N=(3, 3)



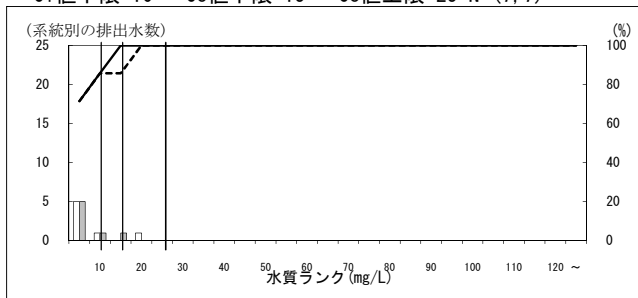
180010 備考(ステンレス硝酸酸洗工程を有するもの)

Ci値下限:40 Co値下限:55 □Co値上限:100 N=(2, 2)



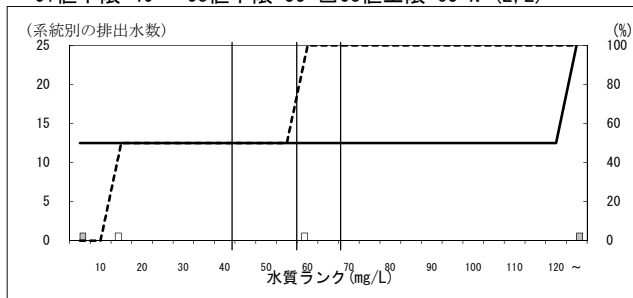
182000 鋼管製造業

Ci値下限:10 Co値下限:15 Co値上限:25 N=(7, 7)



182010 備考(ステンレス硝酸酸洗工程を有するもの)

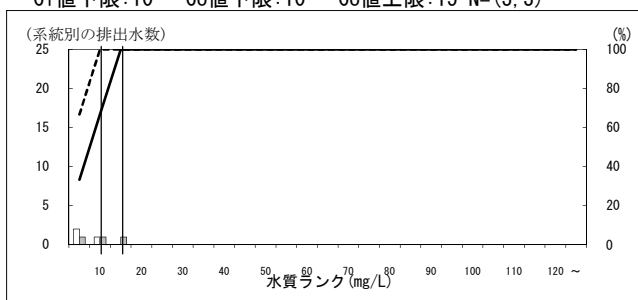
Ci値下限:40 Co値下限:55 □Co値上限:65 N=(2, 2)



特定排出水の業種等区別の濃度分布 (H16, H21・年間最大値・東京湾等) - 窒素 -
 ※データはH22. 9. 15現在の暫定値

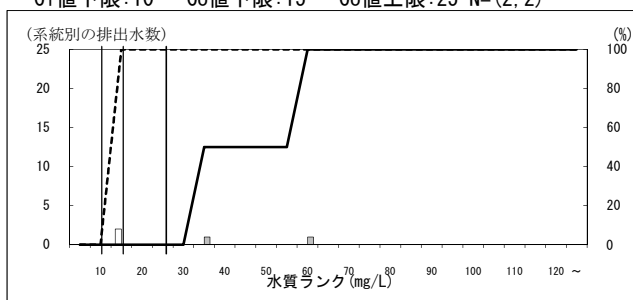
184000 磨棒鋼製造業

Ci値下限:10 Co値下限:10 Co値上限:15 N=(3, 3)



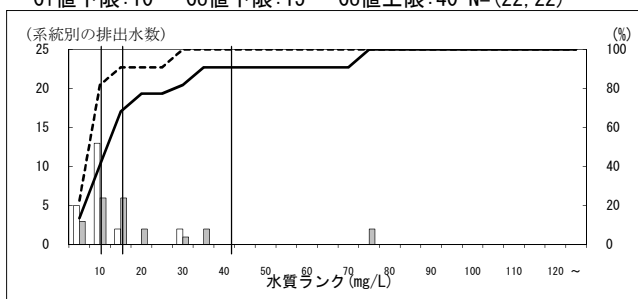
185000 引抜鋼管製造業

Ci値下限:10 Co値下限:15 Co値上限:25 N=(2, 2)



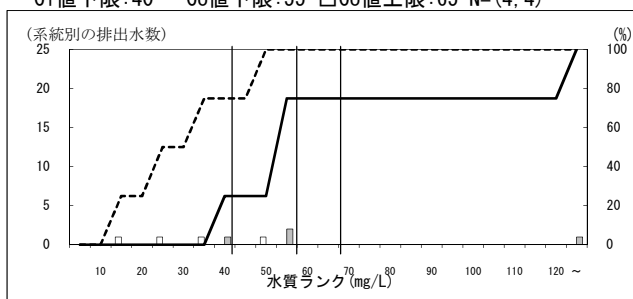
186000 伸線業

Ci値下限:10 Co値下限:15 Co値上限:40 N=(22, 22)



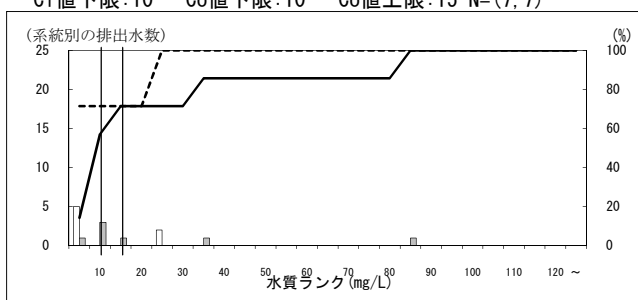
186010 備考(ステンレス硝酸酸洗工程を有するもの)

Ci値下限:40 Co値下限:55 □Co値上限:65 N=(4, 4)



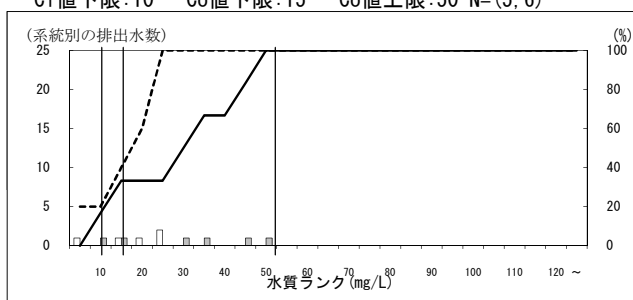
188000 亜鉛鉄板製造業

Ci値下限:10 Co値下限:10 Co値上限:15 N=(7, 7)



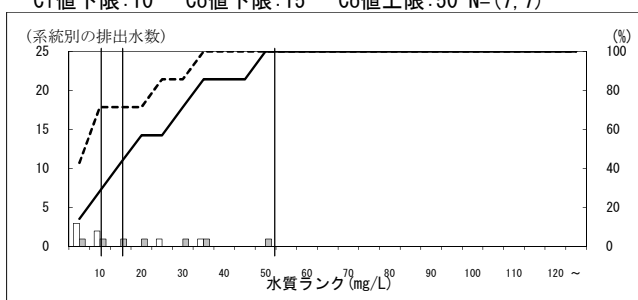
189000 めっき鋼管製造業

Ci値下限:10 Co値下限:15 Co値上限:50 N=(5, 6)



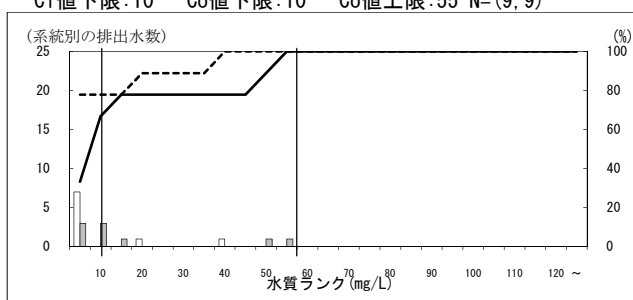
190000 めっき鉄鋼線製造業

Ci値下限:10 Co値下限:15 Co値上限:50 N=(7, 7)



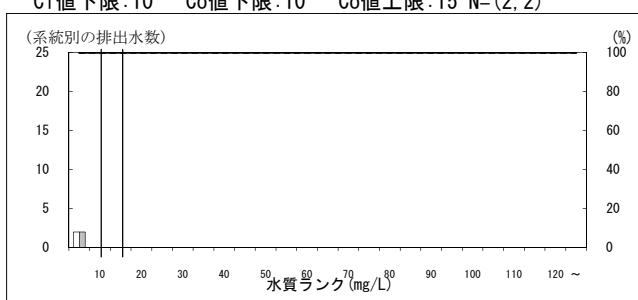
191000 その他の表面処理鋼材製造業

Ci値下限:10 Co値下限:10 Co値上限:55 N=(9, 9)



192000 鍛鋼製造業

Ci値下限:10 Co値下限:10 Co値上限:15 N=(2, 2)



193000 鍛工品製造業

Ci値下限:10 Co値下限:15 Co値上限:25 N=(5, 6)

