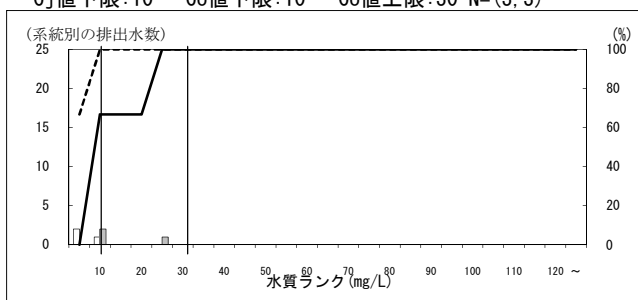


特定排出水の業種等区別の濃度分布 (H16, H21・年間最大値・瀬戸内海) - COD -
 ※データはH22.9.15現在の暫定値

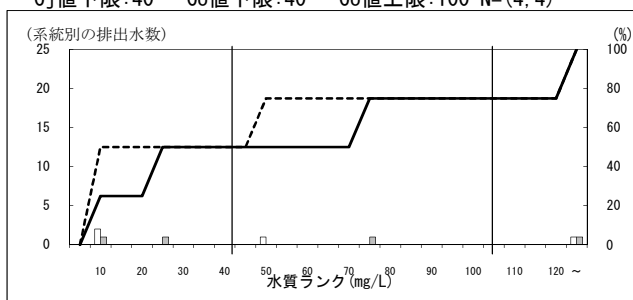
127000 石けん・合成洗剤製造業

Cj値下限:10 Co値下限:10 Co値上限:30 N=(3,3)



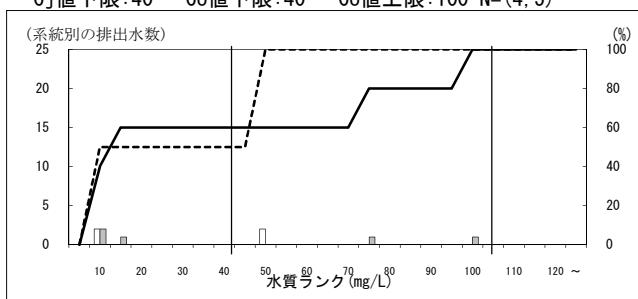
128000 その他の界面活性剤製造業

Cj値下限:40 Co値下限:40 Co値上限:100 N=(4,4)



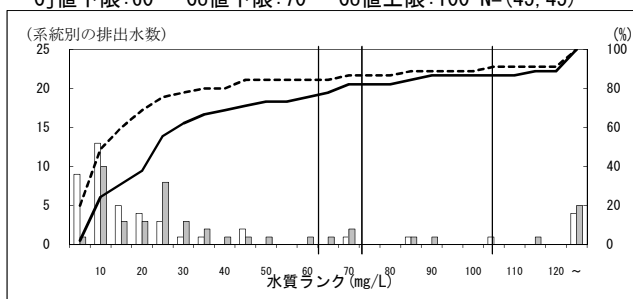
129000 塗料製造業

Cj値下限:40 Co値下限:40 Co値上限:100 N=(4,5)



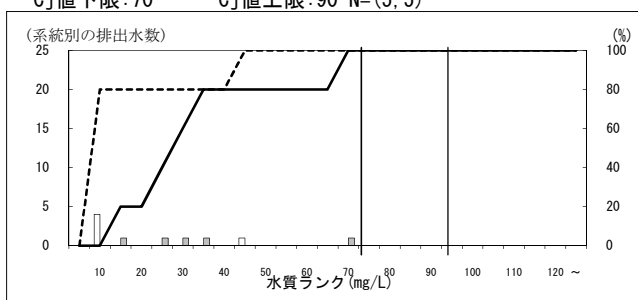
131000 医薬品原薬・製剤製造業

Cj値下限:60 Co値下限:70 Co値上限:100 N=(45,45)



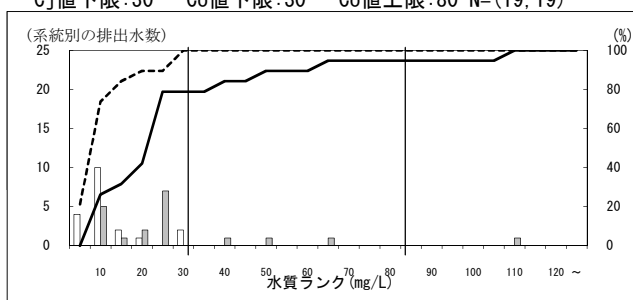
131010 備考(平成8年9月1日前)

Cj値下限:70 Cj値上限:90 N=(5,5)



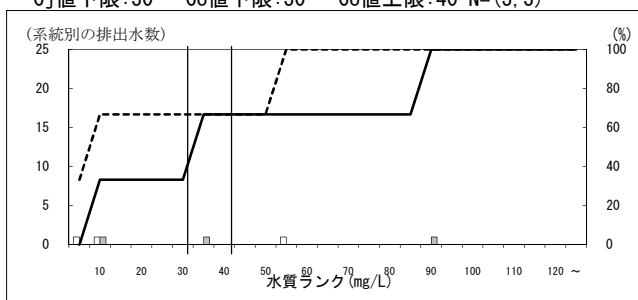
132000 医薬品製剤製造業

Cj値下限:30 Co値下限:30 Co値上限:80 N=(19,19)



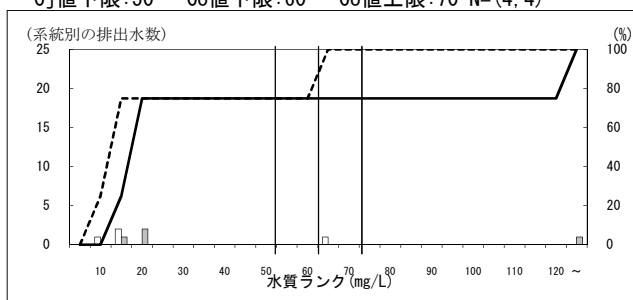
133000 生物学的製剤製造業

Cj値下限:30 Co値下限:30 Co値上限:40 N=(3,3)



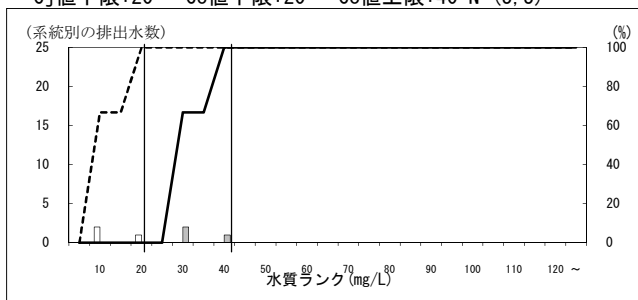
135000 動物用医薬品製造業

Cj値下限:50 Co値下限:60 Co値上限:70 N=(4,4)



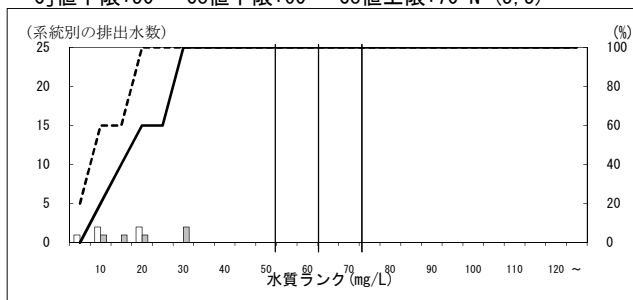
136000 火薬類製造業

Cj値下限:20 Co値下限:20 Co値上限:40 N=(3,3)



136010 備考(硝酸エステル又はニトロ化合物の製造工程)

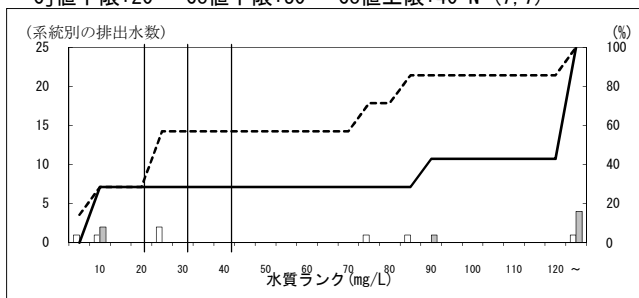
Cj値下限:50 Co値下限:60 Co値上限:70 N=(5,5)



特定排出水の業種等区別の濃度分布 (H16, H21・年間最大値・瀬戸内海) - COD -
 ※データはH22. 9. 15現在の暫定値

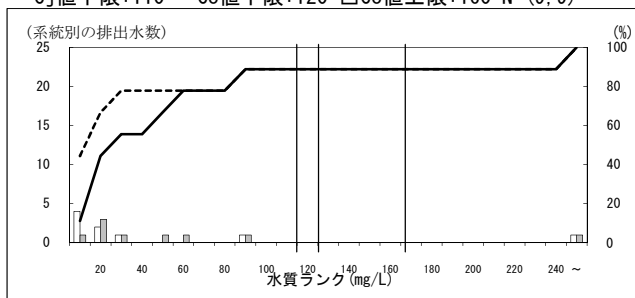
137000 農業製造業

Cj値下限:20 Co値下限:30 Co値上限:40 N=(7, 7)



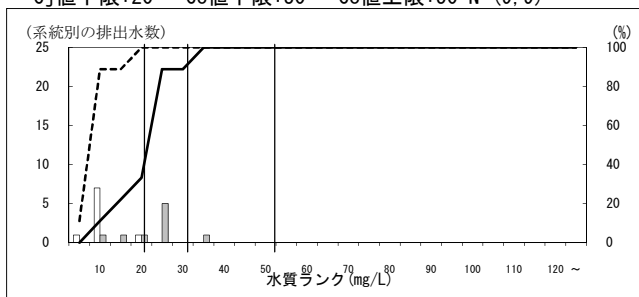
138000 合成香料製造業

Cj値下限:110 Co値下限:120 Co値上限:160 N=(9, 9)



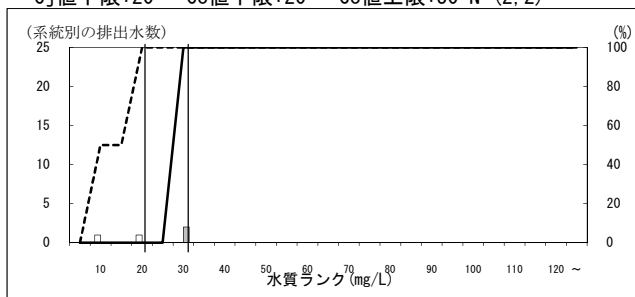
140000 化粧品・歯磨・その他の化粧用調整品製造業

Cj値下限:20 Co値下限:30 Co値上限:50 N=(9, 9)



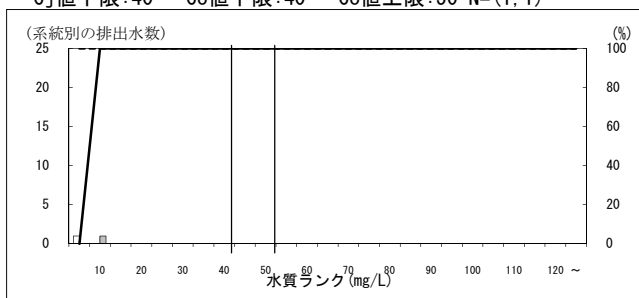
142000 ゼラチン・接着剤製造業(にかわ製造業を含む)

Cj値下限:20 Co値下限:20 Co値上限:30 N=(2, 2)



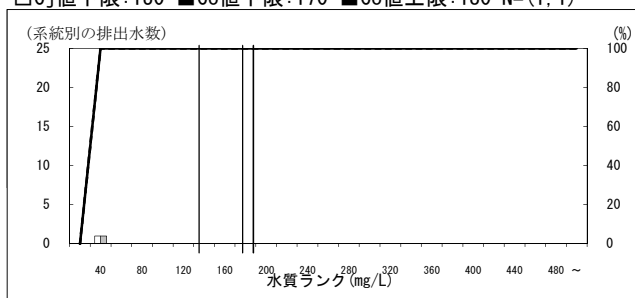
144000 天然樹脂製品・木材化学製品製造業

Cj値下限:40 Co値下限:40 Co値上限:50 N=(1, 1)



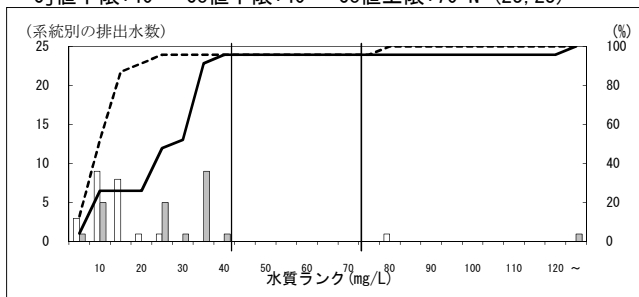
145000 イオン交換樹脂製造業

Cj値下限:130 Co値下限:170 Co値上限:180 N=(1, 1)



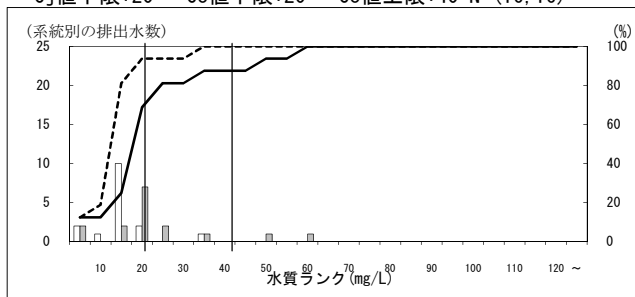
146000 その他の化学工業

Cj値下限:40 Co値下限:40 Co値上限:70 N=(23, 23)



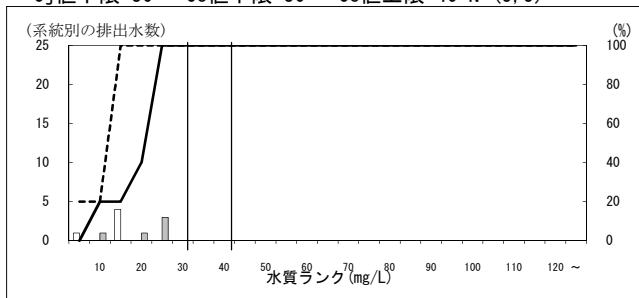
147000 石油精製業

Cj値下限:20 Co値下限:20 Co値上限:40 N=(16, 16)



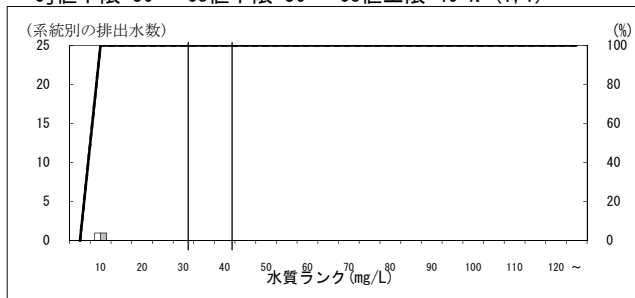
147010 備考(潤滑油製造工程)

Cj値下限:30 Co値下限:30 Co値上限:40 N=(5, 5)



148000 その他の潤滑油製造業

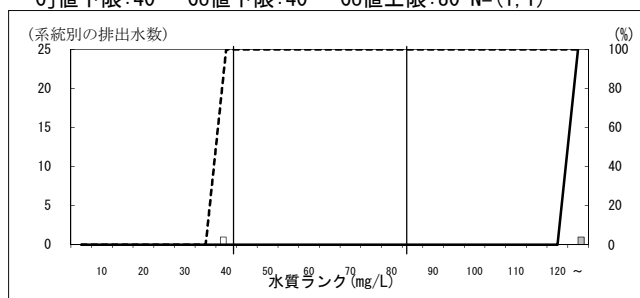
Cj値下限:30 Co値下限:30 Co値上限:40 N=(1, 1)



特定排出水の業種等区別の濃度分布 (H16, H21・年間最大値・瀬戸内海) - COD -
 ※データはH22.9.15現在の暫定値

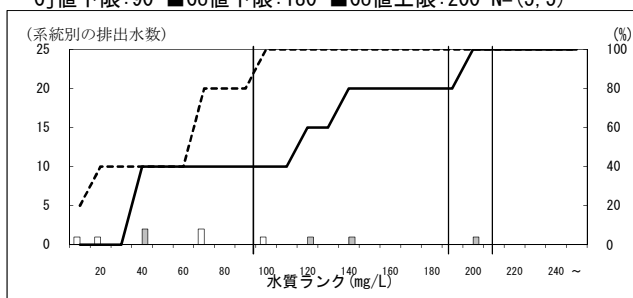
148010 備考(硫酸洗浄工程)

Cj値下限:40 Co値下限:40 Co値上限:80 N=(1,1)



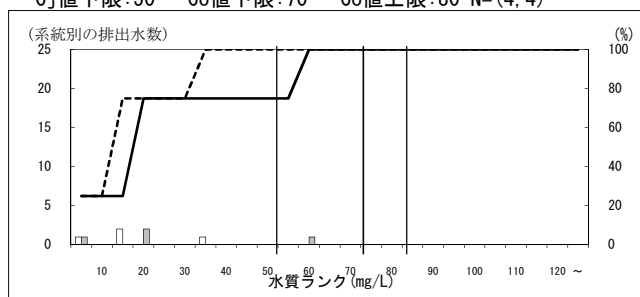
149000 コークス製造業

Cj値下限:90 Co値下限:180 Co値上限:200 N=(5,5)



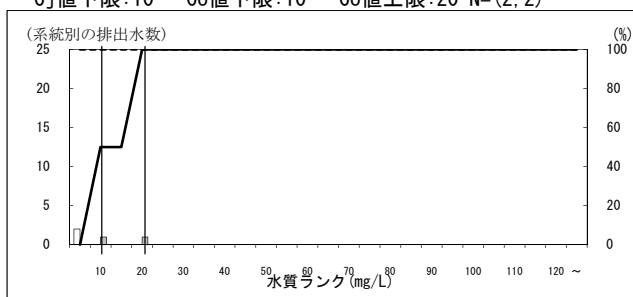
150000 石油コークス製造業

Cj値下限:50 Co値下限:70 Co値上限:80 N=(4,4)



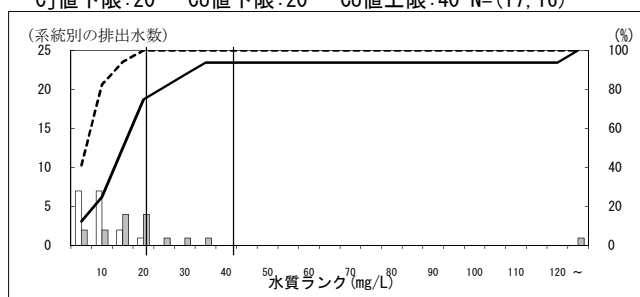
151000 自動車タイヤ・チューブ製造業

Cj値下限:10 Co値下限:10 Co値上限:20 N=(2,2)



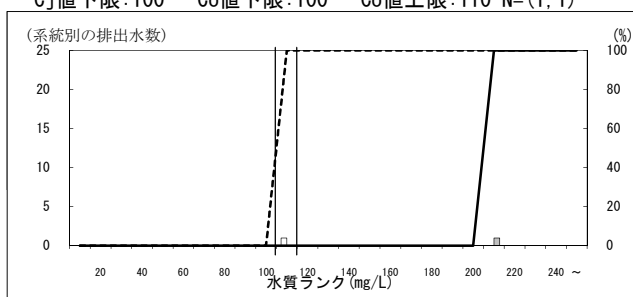
153000 その他のゴム製品製造業

Cj値下限:20 Co値下限:20 Co値上限:40 N=(17,16)



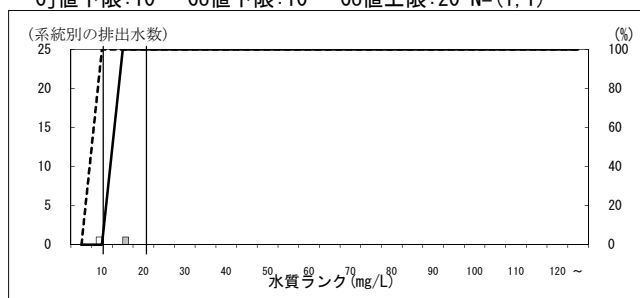
154000 なめしかわ製造業

Cj値下限:100 Co値下限:100 Co値上限:110 N=(1,1)



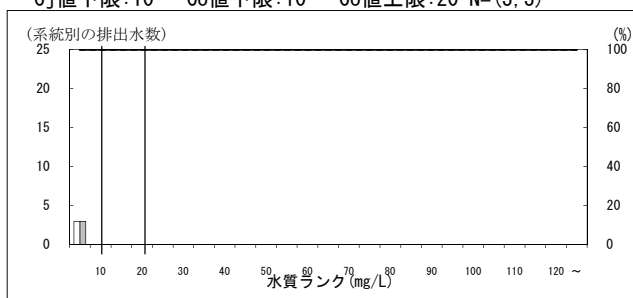
156000 板ガラス製造業

Cj値下限:10 Co値下限:10 Co値上限:20 N=(1,1)



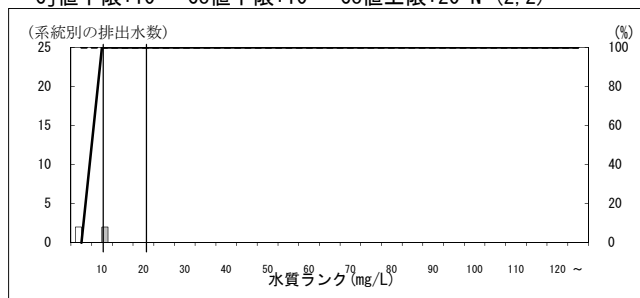
157000 板ガラス加工業

Cj値下限:10 Co値下限:10 Co値上限:20 N=(3,3)



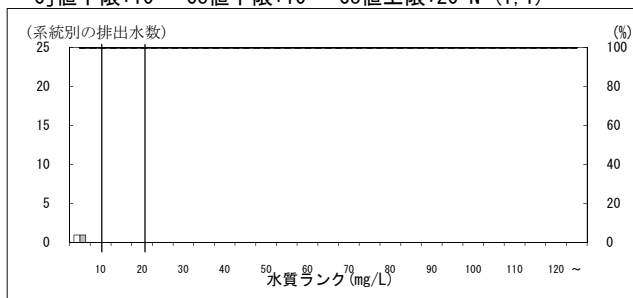
158000 ガラス製加工素材製造業

Cj値下限:10 Co値下限:10 Co値上限:20 N=(2,2)



159000 ガラス容器製造業

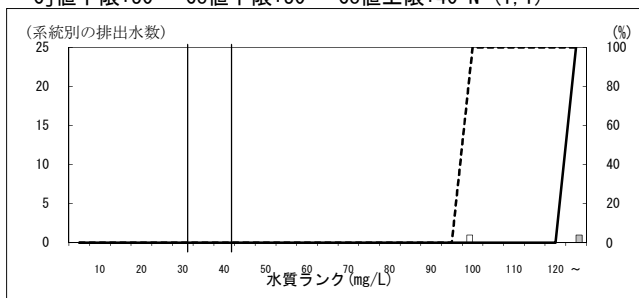
Cj値下限:10 Co値下限:10 Co値上限:20 N=(1,1)



特定排出水の業種等区別の濃度分布 (H16, H21・年間最大値・瀬戸内海) - COD -
 ※データはH22.9.15現在の暫定値

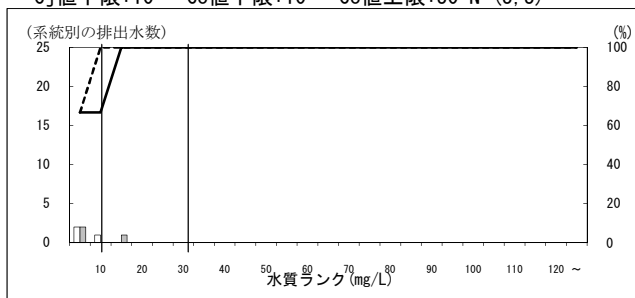
163000 その他のガラス繊維・同製品製造業

Cj値下限:30 Co値下限:30 Co値上限:40 N=(1, 1)



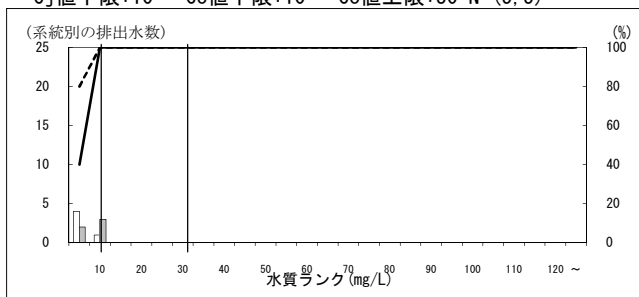
164000 その他のガラス・同製品製造業

Cj値下限:10 Co値下限:10 Co値上限:30 N=(3, 3)



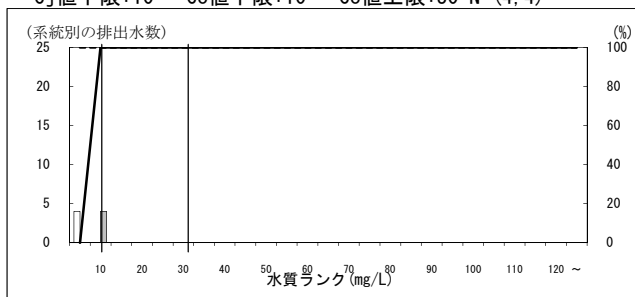
165000 生コンクリート製造業

Cj値下限:10 Co値下限:10 Co値上限:30 N=(5, 5)



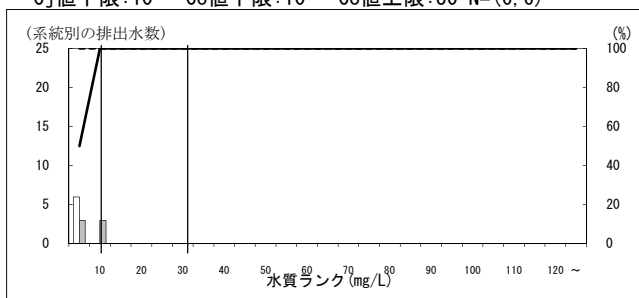
166000 コンクリート製品製造業

Cj値下限:10 Co値下限:10 Co値上限:30 N=(4, 4)



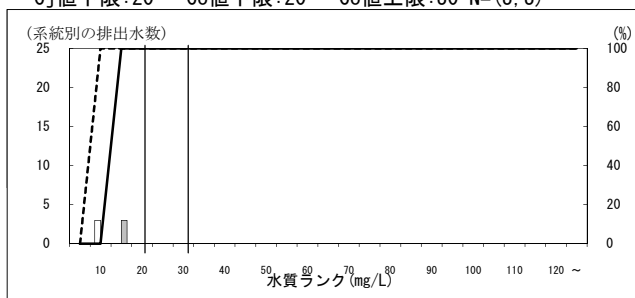
167000 その他のセメント製品製造業

Cj値下限:10 Co値下限:10 Co値上限:30 N=(6, 6)



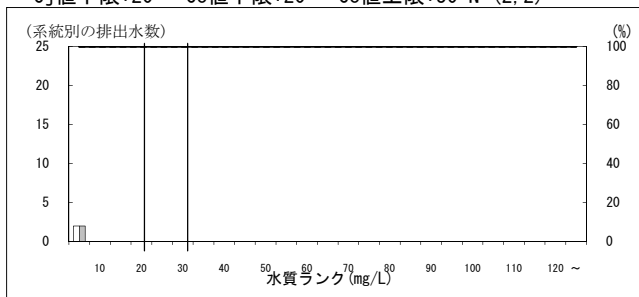
168000 黒鉛電極製造業

Cj値下限:20 Co値下限:20 Co値上限:30 N=(3, 3)



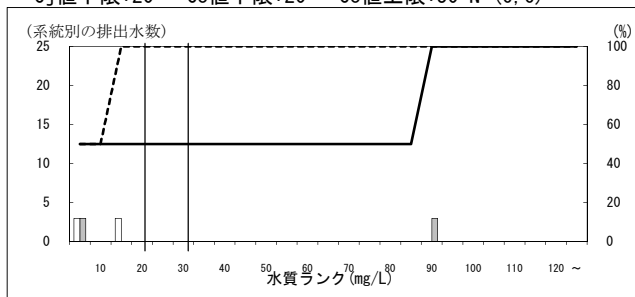
169000 砕石製造業

Cj値下限:20 Co値下限:20 Co値上限:30 N=(2, 2)



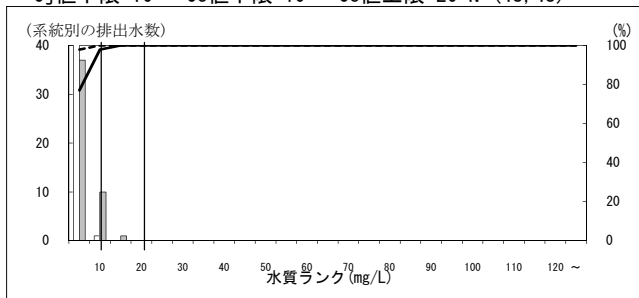
170000 鉱物・土石粉碎等処理業

Cj値下限:20 Co値下限:20 Co値上限:30 N=(6, 6)



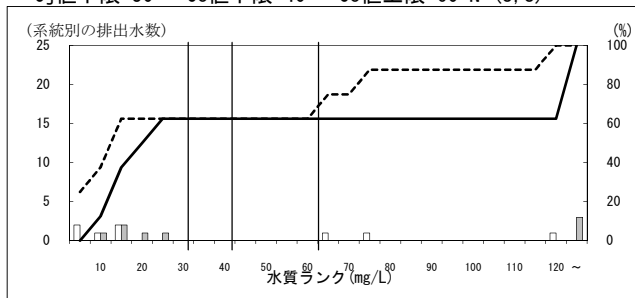
173000 高炉による製鉄業

Cj値下限:10 Co値下限:10 Co値上限:20 N=(48, 48)



173010 備考(コークス炉を有するもの)

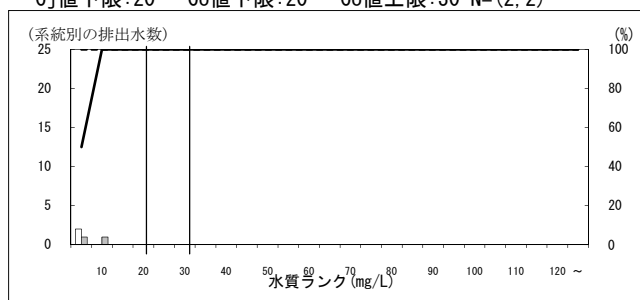
Cj値下限:30 Co値下限:40 Co値上限:60 N=(8, 8)



特定排出水の業種等区別の濃度分布 (H16, H21・年間最大値・瀬戸内海) - COD -
 ※データはH22.9.15現在の暫定値

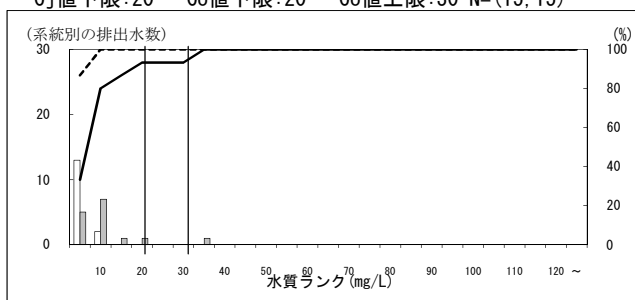
175000 フェロアロイ製造業

Cj値下限:20 Co値下限:20 Co値上限:30 N=(2, 2)



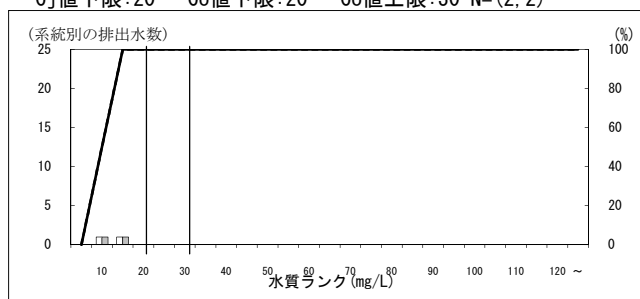
178000 製鋼・製鋼圧延業(転炉又は電気炉)

Cj値下限:20 Co値下限:20 Co値上限:30 N=(15, 15)



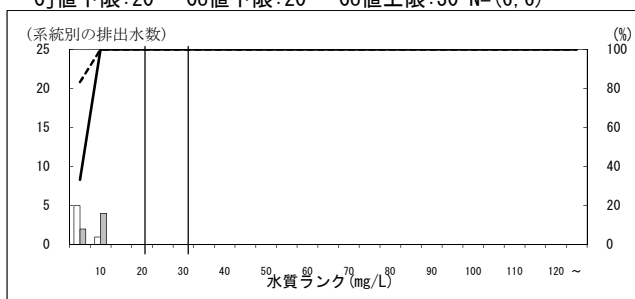
179000 その他の熱間圧延業

Cj値下限:20 Co値下限:20 Co値上限:30 N=(2, 2)



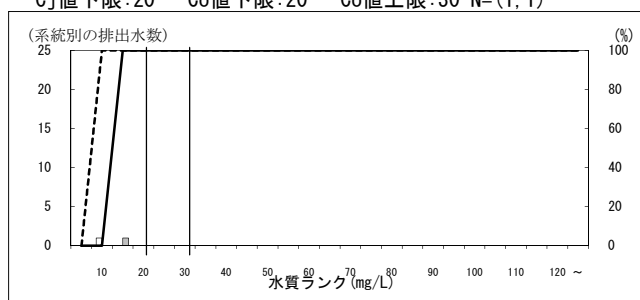
180000 その他の冷間圧延業

Cj値下限:20 Co値下限:20 Co値上限:30 N=(6, 6)



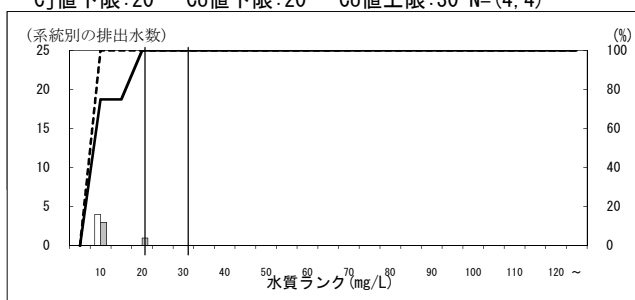
181000 冷間ロール成型形鋼製造業

Cj値下限:20 Co値下限:20 Co値上限:30 N=(1, 1)



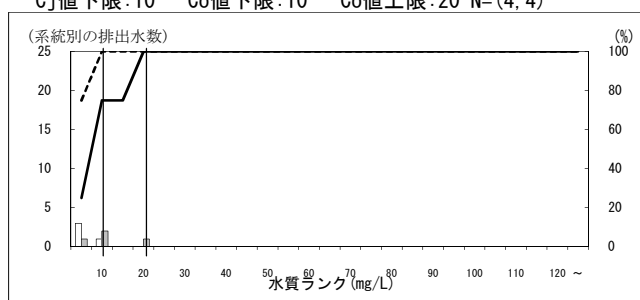
182000 鋼管製造業

Cj値下限:20 Co値下限:20 Co値上限:30 N=(4, 4)



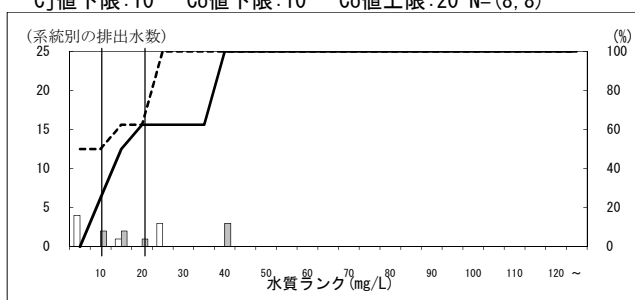
185000 引抜鋼管製造業

Cj値下限:10 Co値下限:10 Co値上限:20 N=(4, 4)



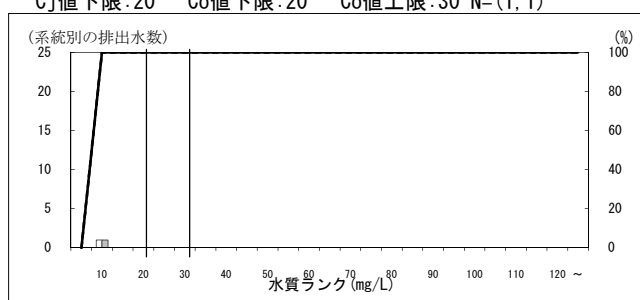
186000 伸線業

Cj値下限:10 Co値下限:10 Co値上限:20 N=(8, 8)



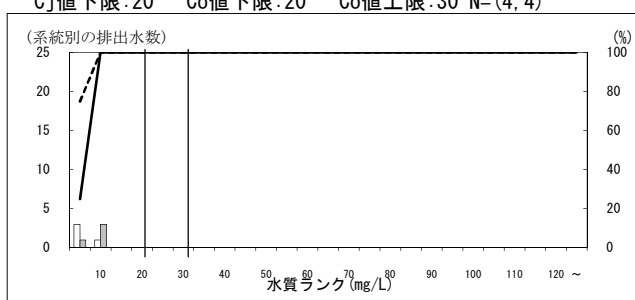
187000 ブリキ製造業

Cj値下限:20 Co値下限:20 Co値上限:30 N=(1, 1)



188000 亜鉛鉄板製造業

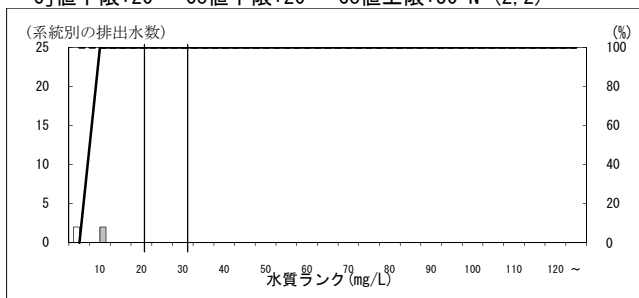
Cj値下限:20 Co値下限:20 Co値上限:30 N=(4, 4)



特定排出水の業種等区別の濃度分布 (H16, H21・年間最大値・瀬戸内海) - COD -
 ※データはH22.9.15現在の暫定値

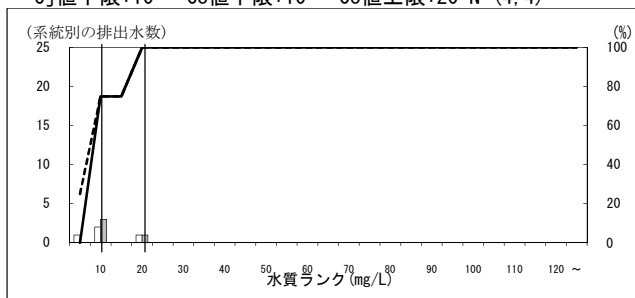
190000 めっき鉄鋼線製造業

Cj値下限:20 Co値下限:20 Co値上限:30 N=(2, 2)



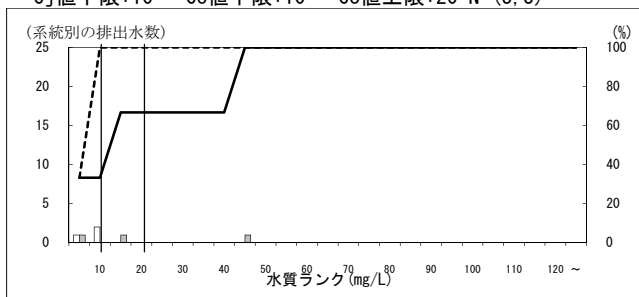
191000 その他の表面処理鋼材製造業

Cj値下限:10 Co値下限:10 Co値上限:20 N=(4, 4)



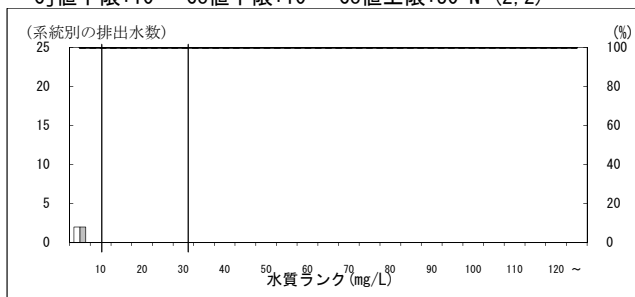
192000 鍛鋼製造業

Cj値下限:10 Co値下限:10 Co値上限:20 N=(3, 3)



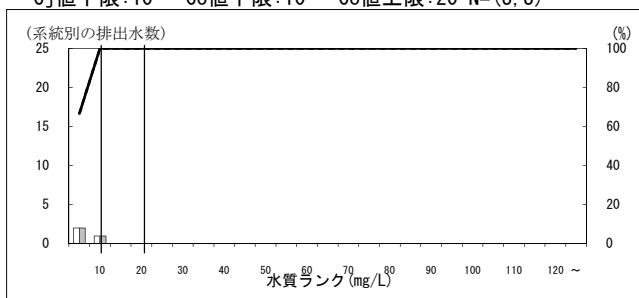
194000 鋳鋼製造業

Cj値下限:10 Co値下限:10 Co値上限:30 N=(2, 2)



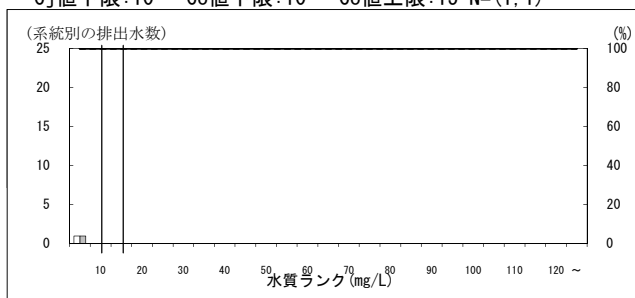
195000 鋳鉄鋳物製造業

Cj値下限:10 Co値下限:10 Co値上限:20 N=(3, 3)



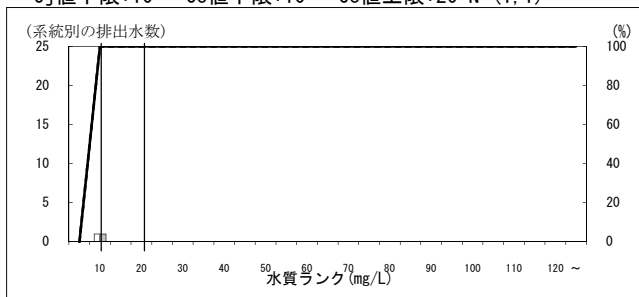
198000 鉄粉製造業

Cj値下限:10 Co値下限:10 Co値上限:15 N=(1, 1)



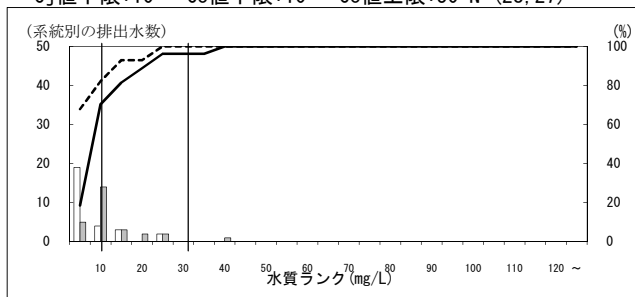
199000 その他の鉄鋼業

Cj値下限:10 Co値下限:10 Co値上限:20 N=(1, 1)



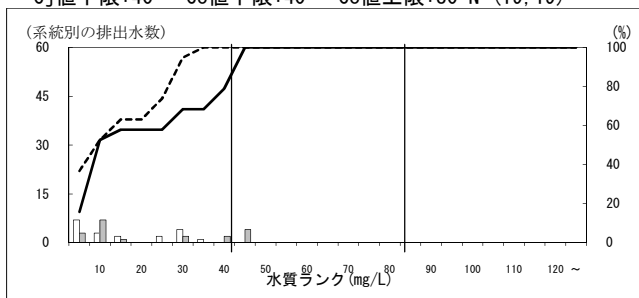
200000 非鉄金属製造業

Cj値下限:10 Co値下限:10 Co値上限:30 N=(28, 27)



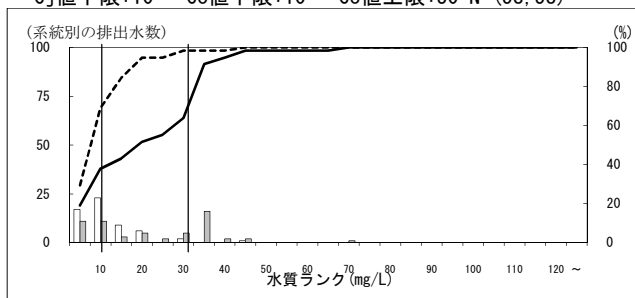
201000 電気めっき業

Cj値下限:40 Co値下限:40 Co値上限:80 N=(19, 19)



202000 その他の金属製品製造業

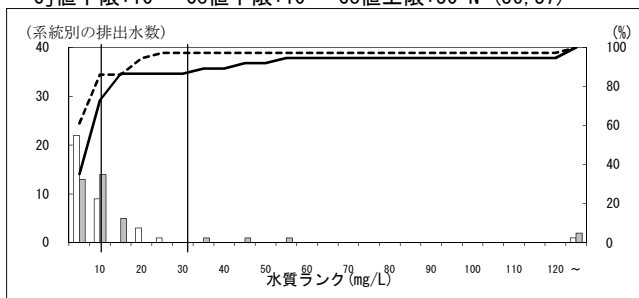
Cj値下限:10 Co値下限:10 Co値上限:30 N=(58, 58)



特定排出水の業種等区別の濃度分布 (H16, H21・年間最大値・瀬戸内海) - COD -
 ※データはH22. 9. 15現在の暫定値

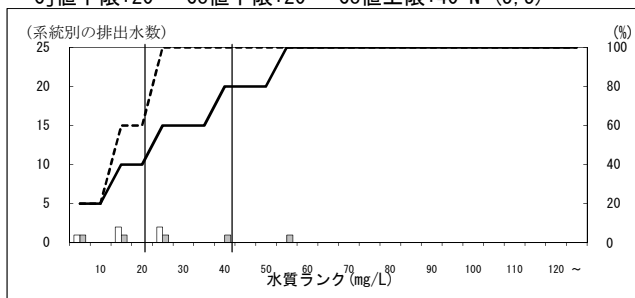
203000 一般機械器具製造業

Cj値下限:10 Co値下限:10 Co値上限:30 N=(36, 37)



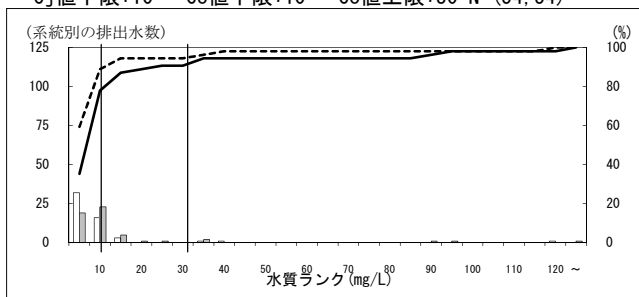
204000 プリント回路製造業

Cj値下限:20 Co値下限:20 Co値上限:40 N=(5, 5)



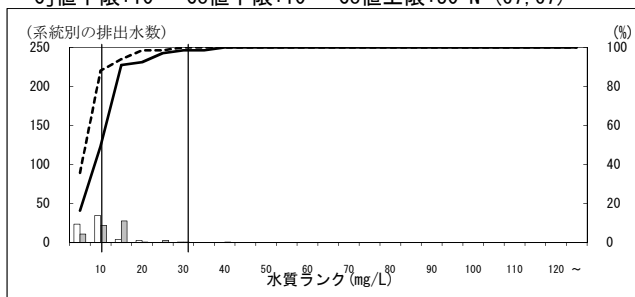
205000 その他の電気機械器具製造業

Cj値下限:10 Co値下限:10 Co値上限:30 N=(54, 54)



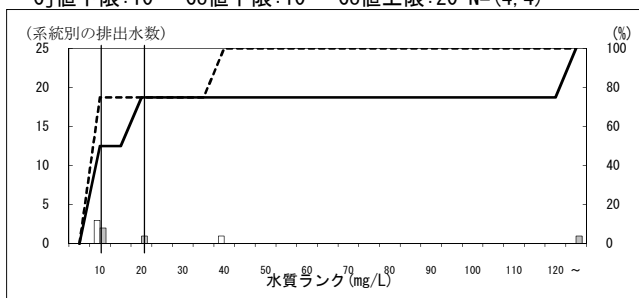
206000 輸送用機械器具製造業

Cj値下限:10 Co値下限:10 Co値上限:30 N=(67, 67)



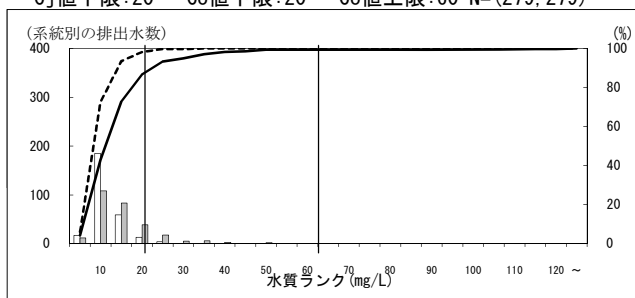
207000 精密機械器具製造業

Cj値下限:10 Co値下限:10 Co値上限:20 N=(4, 4)



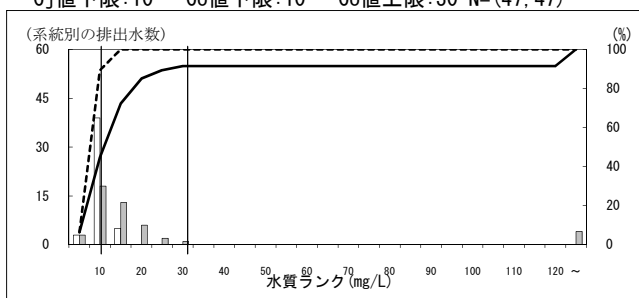
209000 下水道業

Cj値下限:20 Co値下限:20 Co値上限:60 N=(279, 279)



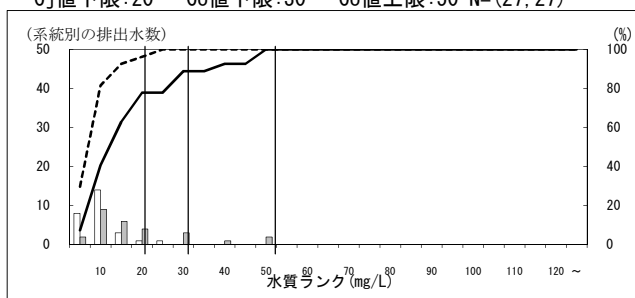
209010 備考(標準活性汚泥法等より高度処理)

Cj値下限:10 Co値下限:10 Co値上限:30 N=(47, 47)



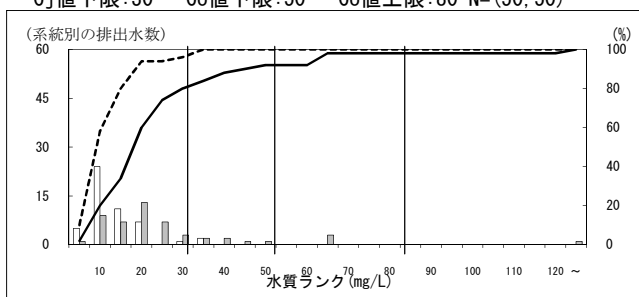
211000 共同調理場

Cj値下限:20 Co値下限:30 Co値上限:50 N=(27, 27)



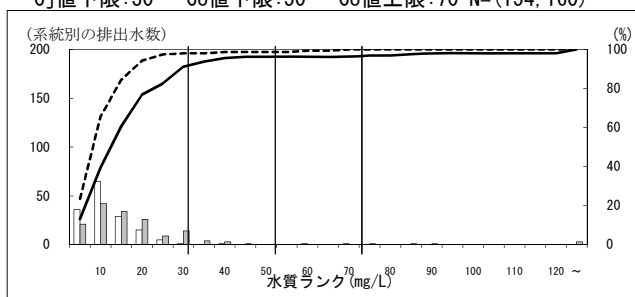
212000 弁当仕出屋又は弁当製造業

Cj値下限:30 Co値下限:50 Co値上限:80 N=(50, 50)



213000 飲食店

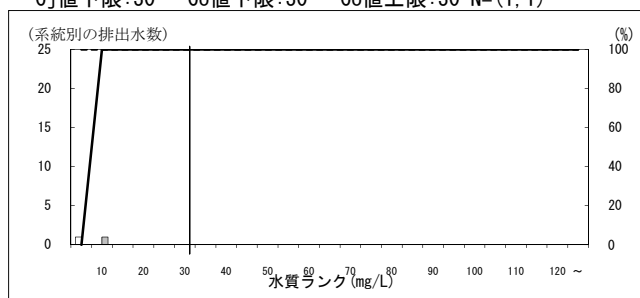
Cj値下限:30 Co値下限:50 Co値上限:70 N=(154, 160)



特定排出水の業種等区別の濃度分布 (H16, H21・年間最大値・瀬戸内海) - COD -
 ※データはH22.9.15現在の暫定値

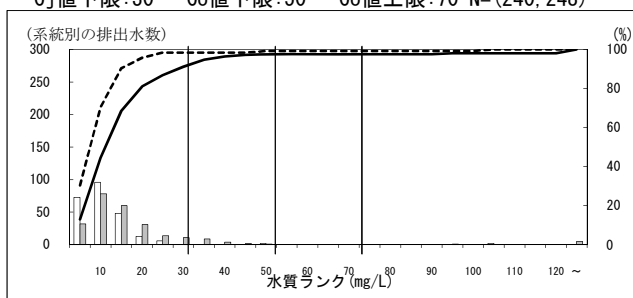
213010 備考(平成18年2月1日以降、し尿浄化槽)

Cj値下限:30 Co値下限:30 Co値上限:30 N=(1, 1)



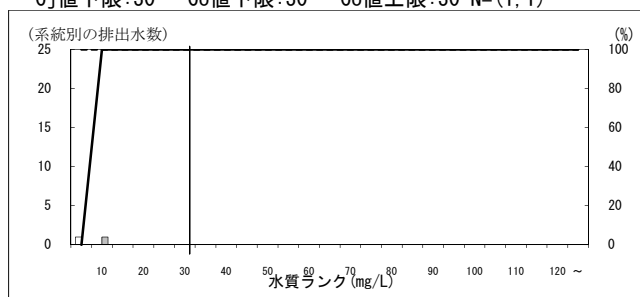
214000 宿泊業

Cj値下限:30 Co値下限:50 Co値上限:70 N=(240, 248)



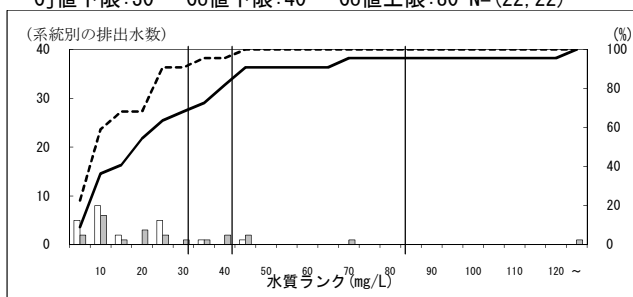
214020 備考(平成18年2月1日以降、し尿浄化槽)

Cj値下限:30 Co値下限:30 Co値上限:30 N=(1, 1)



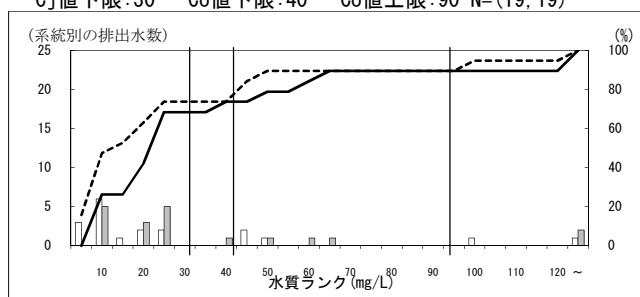
215000 リネンサプライ業

Cj値下限:30 Co値下限:40 Co値上限:80 N=(22, 22)



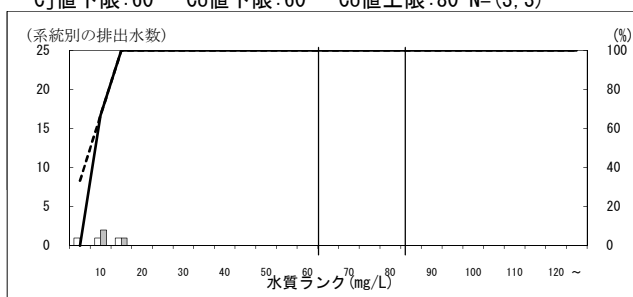
216000 その他の洗濯業

Cj値下限:30 Co値下限:40 Co値上限:90 N=(19, 19)



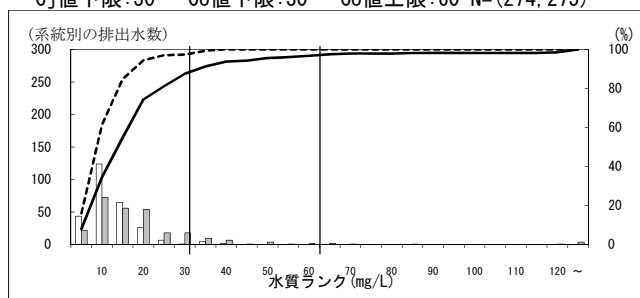
218000 写真業(写真現像・焼付業を含む)

Cj値下限:60 Co値下限:60 Co値上限:80 N=(3, 3)



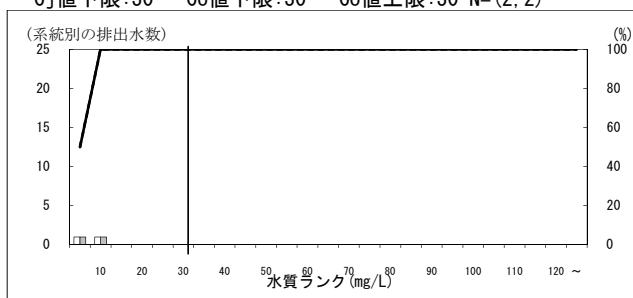
220000 病院

Cj値下限:30 Co値下限:30 Co値上限:60 N=(274, 275)



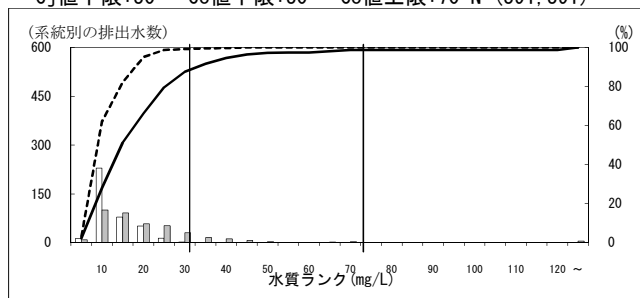
220010 備考(平成18年2月1日以降、し尿浄化槽)

Cj値下限:30 Co値下限:30 Co値上限:30 N=(2, 2)



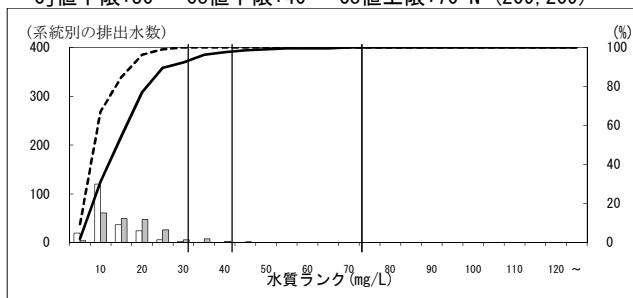
221000 し尿浄化槽(501人以上)

Cj値下限:30 Co値下限:30 Co値上限:70 N=(391, 391)



221010 備考(5000人以下)

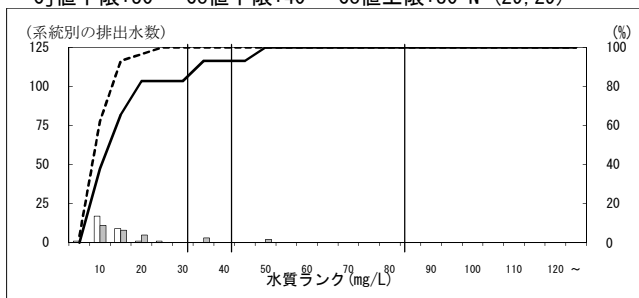
Cj値下限:30 Co値下限:40 Co値上限:70 N=(209, 209)



特定排出水の業種等区別の濃度分布 (H16, H21・年間最大値・瀬戸内海) - COD -
 ※データはH22. 9. 15現在の暫定値

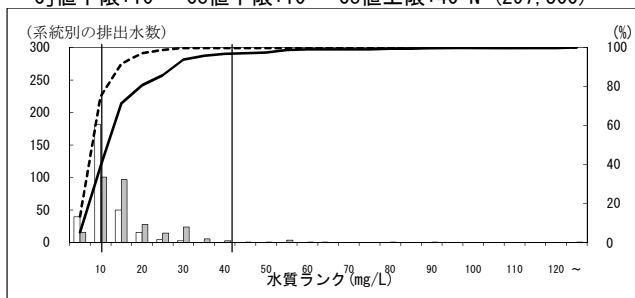
221020 備考(5000人以下、昭和55年以前)

Cj値下限:30 Co値下限:40 Co値上限:80 N=(29, 29)



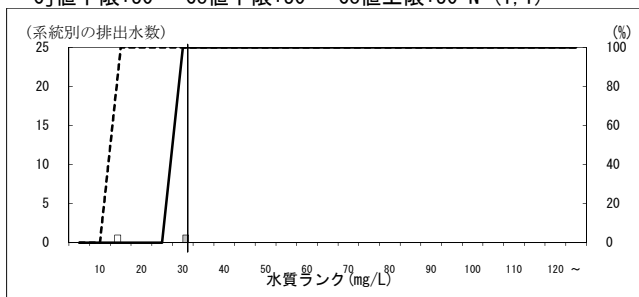
221030 備考(高度処理)

Cj値下限:10 Co値下限:10 Co値上限:40 N=(297, 300)



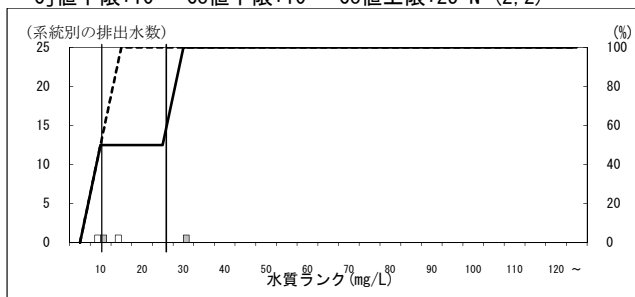
221220 備考(平成18年2月1日以降)

Cj値下限:30 Co値下限:30 Co値上限:30 N=(1, 1)



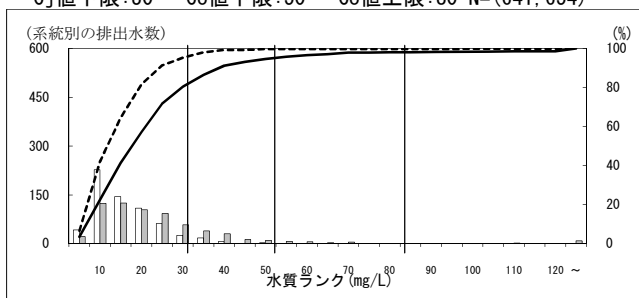
221230 備考(平成18年2月1日以降、高度処理)

Cj値下限:10 Co値下限:10 Co値上限:25 N=(2, 2)



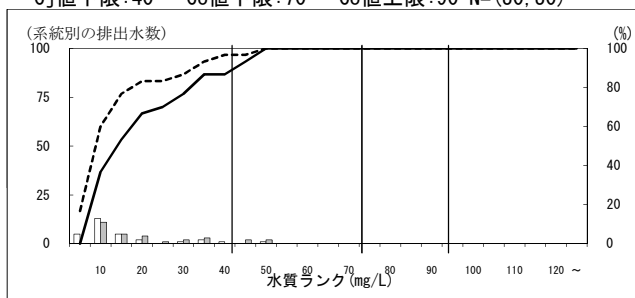
222000 し尿浄化槽(500人以下201人以上)

Cj値下限:30 Co値下限:50 Co値上限:80 N=(641, 654)



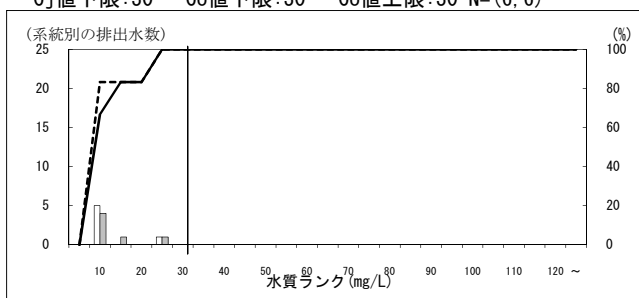
222010 備考(昭和55年以前のもの)

Cj値下限:40 Co値下限:70 Co値上限:90 N=(30, 30)



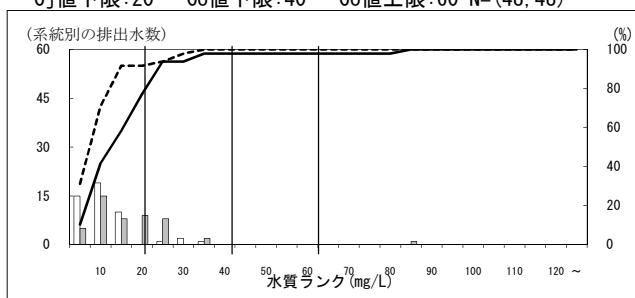
222090 備考(平成18年2月1日以降)

Cj値下限:30 Co値下限:30 Co値上限:30 N=(6, 6)



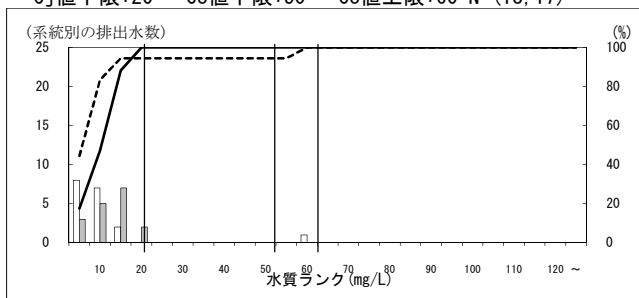
223000 し尿処理業

Cj値下限:20 Co値下限:40 Co値上限:60 N=(48, 48)



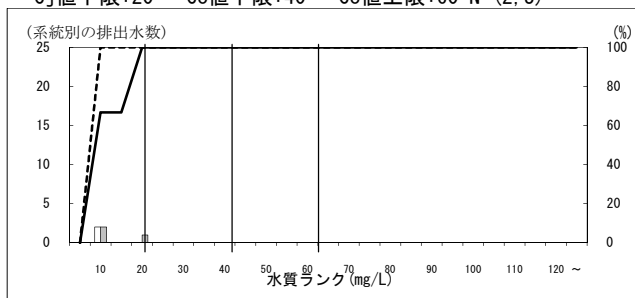
223010 備考(日平均排水量が3000m3未満のもの)

Cj値下限:20 Co値下限:50 Co値上限:60 N=(18, 17)



223020 備考(昭和62年6月30日以前)

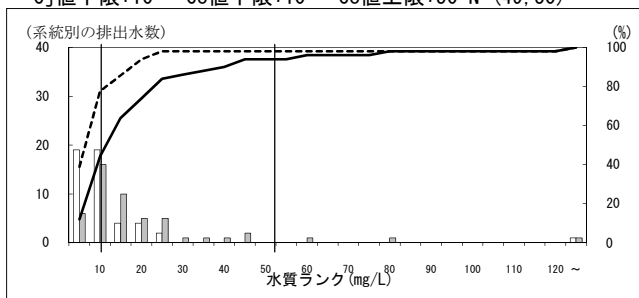
Cj値下限:20 Co値下限:40 Co値上限:60 N=(2, 3)



特定排出水の業種等区別の濃度分布 (H16, H21・年間最大値・瀬戸内海) - COD -
 ※データはH22.9.15現在の暫定値

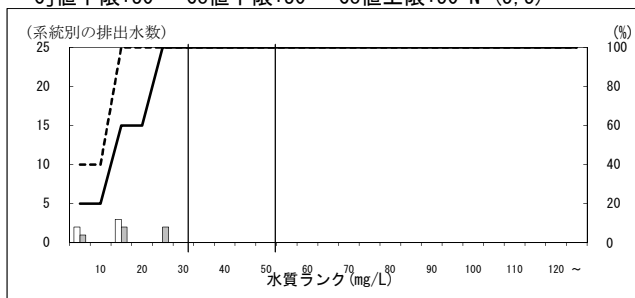
223030 備考(嫌気性消化法等+凝集処理法より高度処理)

Cj値下限:10 Co値下限:10 Co値上限:50 N=(49, 50)



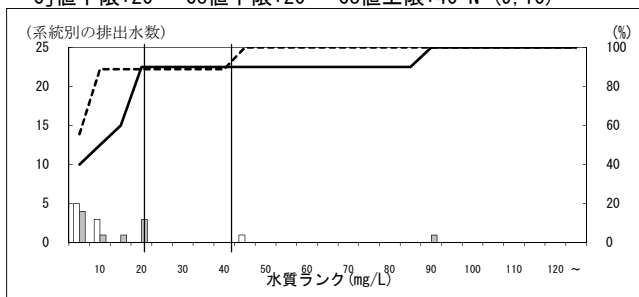
224000 ごみ処理業

Cj値下限:30 Co値下限:30 Co値上限:50 N=(5, 5)



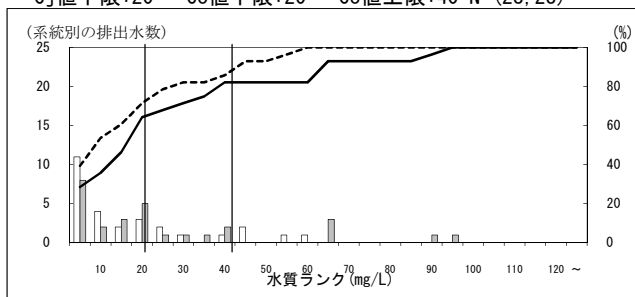
225000 廃油処理業

Cj値下限:20 Co値下限:20 Co値上限:40 N=(9, 10)



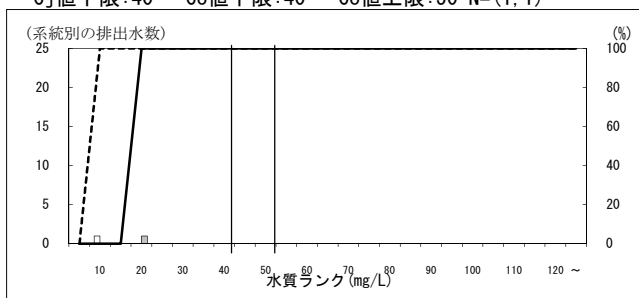
226000 その他の産業廃棄物処理業

Cj値下限:20 Co値下限:20 Co値上限:40 N=(28, 28)



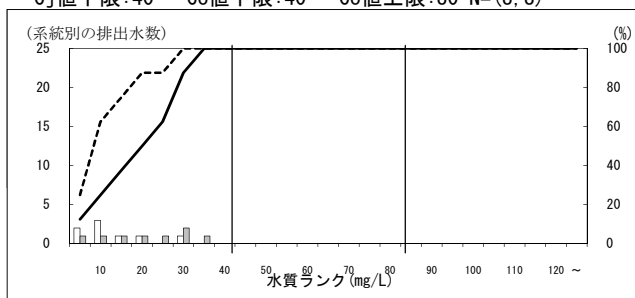
227000 死亡獣畜取扱業

Cj値下限:40 Co値下限:40 Co値上限:50 N=(1, 1)



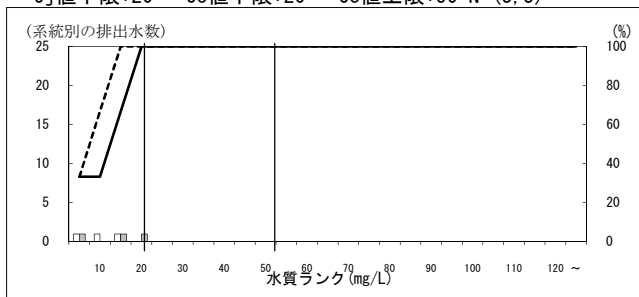
228000 と畜場

Cj値下限:40 Co値下限:40 Co値上限:80 N=(8, 8)



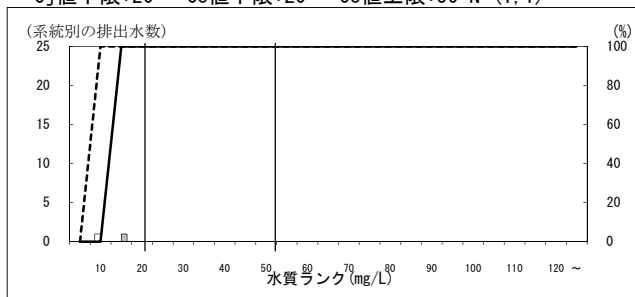
229000 中央卸売市場

Cj値下限:20 Co値下限:20 Co値上限:50 N=(3, 3)



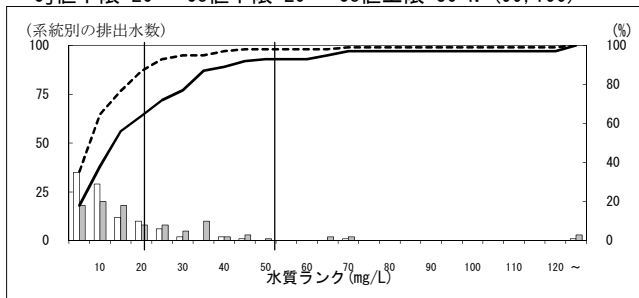
230000 地方卸売市場

Cj値下限:20 Co値下限:20 Co値上限:50 N=(1, 1)



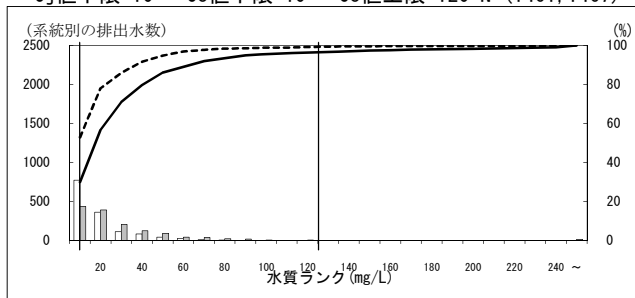
231000 試験研究機関

Cj値下限:20 Co値下限:20 Co値上限:50 N=(99, 100)



232000 二の項から前項までに分類されないもの

Cj値下限:10 Co値下限:10 Co値上限:120 N=(1461, 1467)

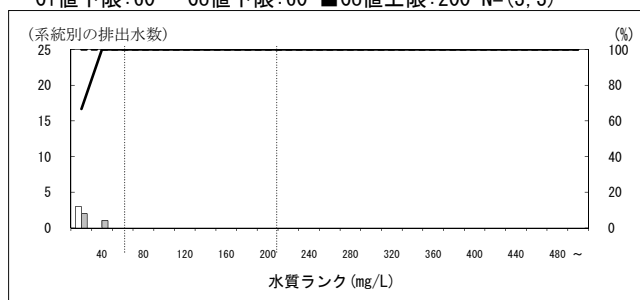


特定排出水の業種等区別の濃度分布（H16, H21・年間最大値・瀬戸内海）－COD－
※データはH22. 9. 15現在の暫定値

特定排出水の業種等区別の濃度分布 (H16, H21・年間最大値・東京湾等) - 窒素 -
 ※データはH22. 9. 15現在の暫定値

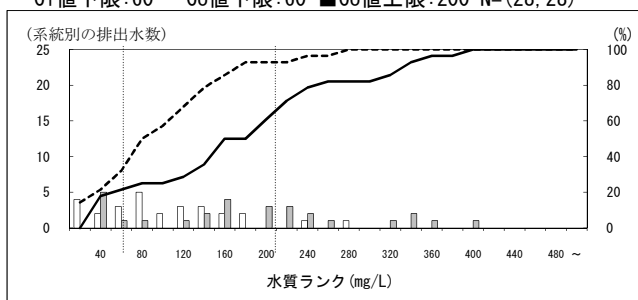
2000 畜産農業

Ci値下限:60 Co値下限:60 ■Co値上限:200 N=(3, 3)



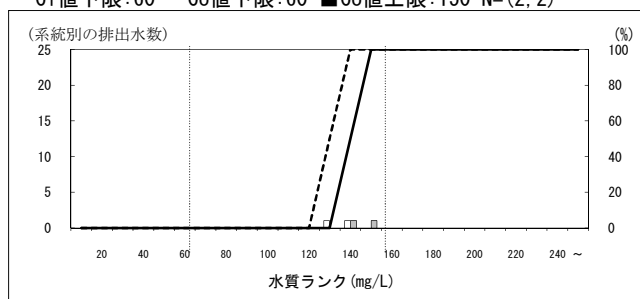
2010 畜産農業(豚房)

Ci値下限:60 Co値下限:60 ■Co値上限:200 N=(28, 28)



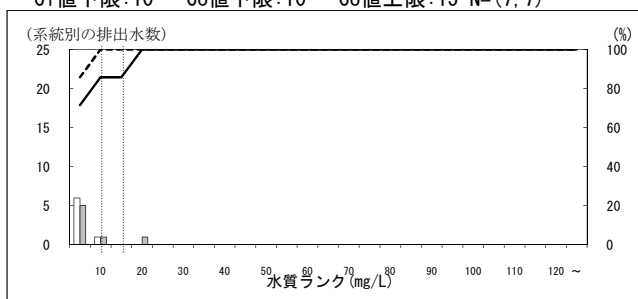
3000 天然ガス鉱業

Ci値下限:60 Co値下限:60 ■Co値上限:150 N=(2, 2)



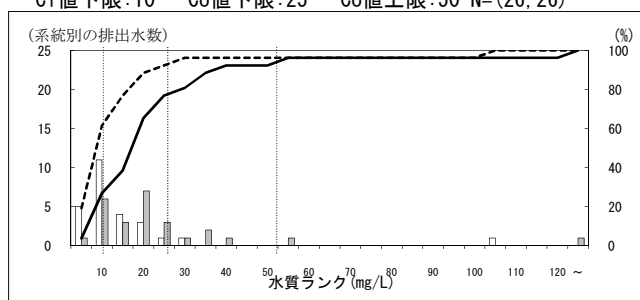
4000 非金属鉱業

Ci値下限:10 Co値下限:10 Co値上限:15 N=(7, 7)



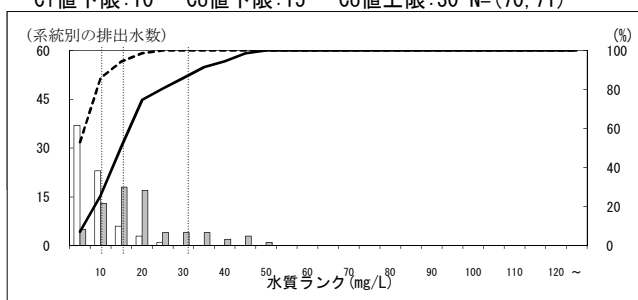
5000 肉製品製造業

Ci値下限:10 Co値下限:25 Co値上限:50 N=(26, 26)



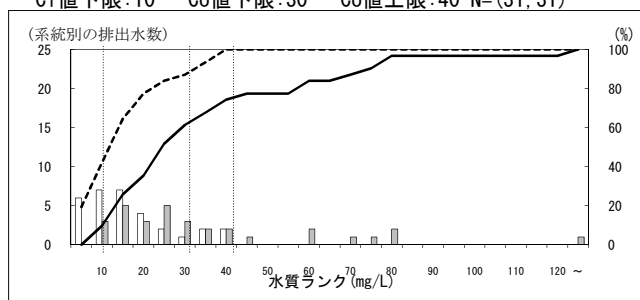
6000 乳製品製造業

Ci値下限:10 Co値下限:15 Co値上限:30 N=(70, 71)



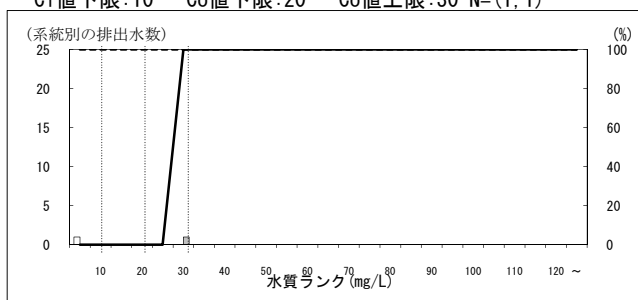
7000 その他の畜産食料品製造業

Ci値下限:10 Co値下限:30 Co値上限:40 N=(31, 31)



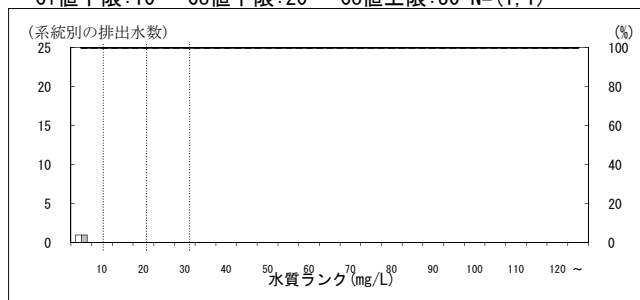
8000 水産缶詰・瓶詰製造業

Ci値下限:10 Co値下限:20 Co値上限:30 N=(1, 1)



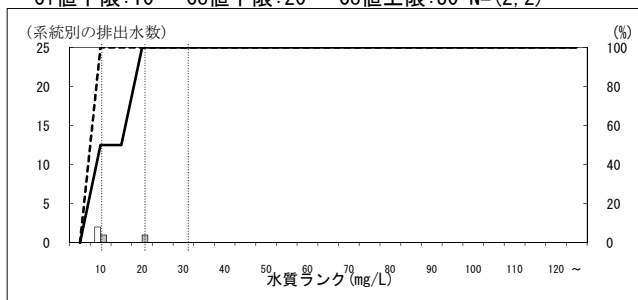
9000 寒天製造業

Ci値下限:10 Co値下限:20 Co値上限:30 N=(1, 1)



10000 魚肉ハム・ソーセージ製造業

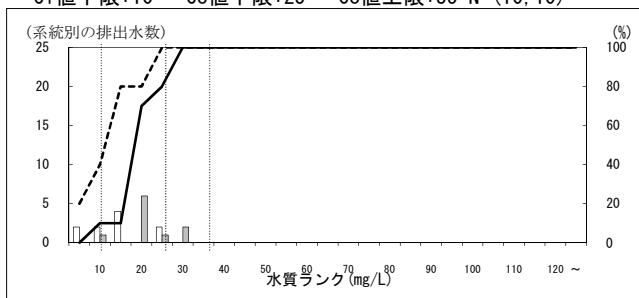
Ci値下限:10 Co値下限:20 Co値上限:30 N=(2, 2)



特定排出水の業種等区別の濃度分布 (H16, H21・年間最大値・東京湾等) - 窒素 -
 ※データはH22. 9. 15現在の暫定値

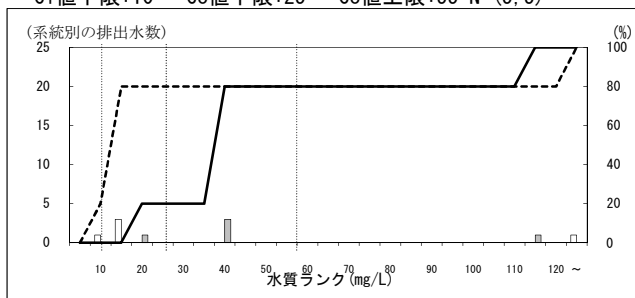
11000 その他の水産練製品製造業

Ci値下限:10 Co値下限:25 Co値上限:35 N=(10, 10)



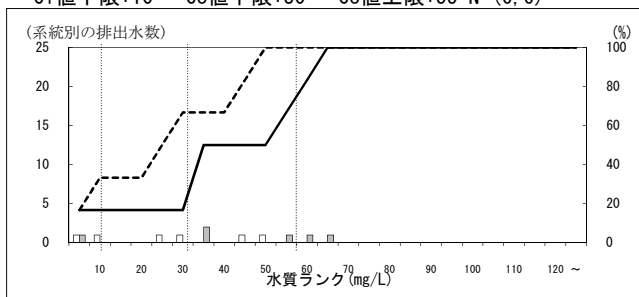
12000 冷凍水産物製造業

Ci値下限:10 Co値下限:25 Co値上限:55 N=(5, 5)



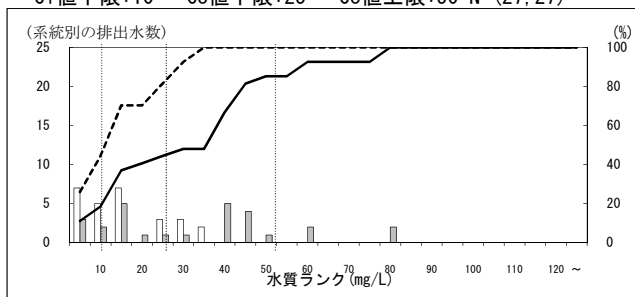
13000 冷凍水産食品製造業

Ci値下限:10 Co値下限:30 Co値上限:55 N=(6, 6)



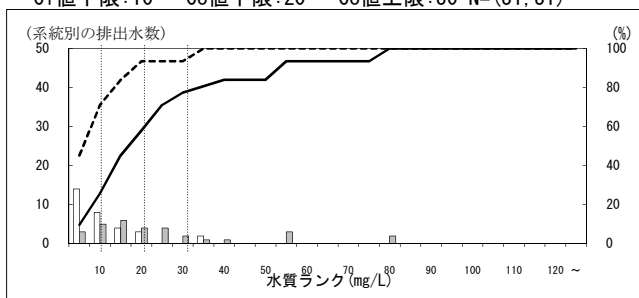
14000 その他の水産食料品製造業

Ci値下限:10 Co値下限:25 Co値上限:50 N=(27, 27)



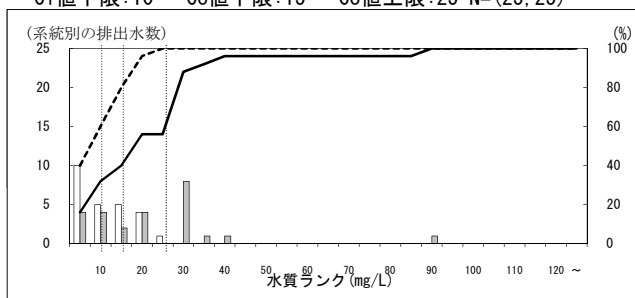
15000 野菜缶詰・果実缶詰・農産保存食料品製造業

Ci値下限:10 Co値下限:20 Co値上限:30 N=(31, 31)



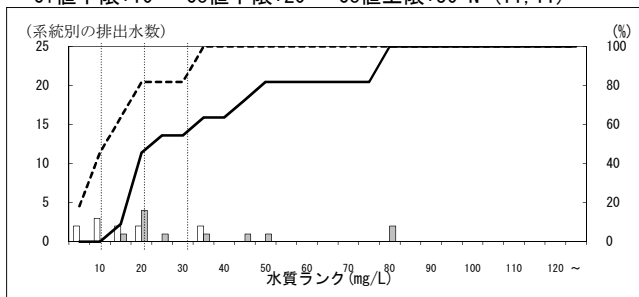
16000 野菜漬物製造業

Ci値下限:10 Co値下限:15 Co値上限:25 N=(25, 25)



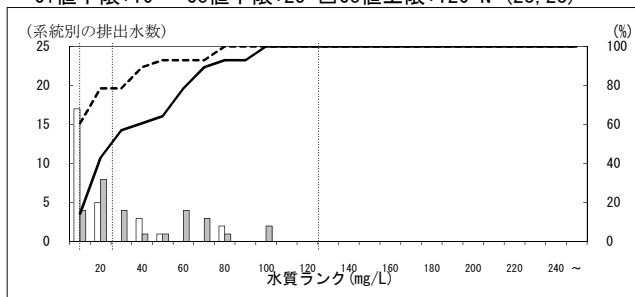
17000 味噌製造業

Ci値下限:10 Co値下限:20 Co値上限:30 N=(11, 11)



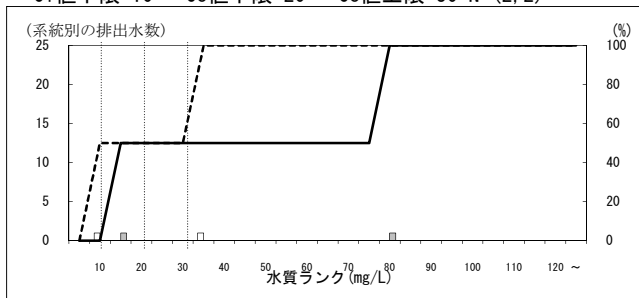
18000 しょう油・食用アミノ酸製造業

Ci値下限:10 Co値下限:25 Co値上限:120 N=(28, 28)



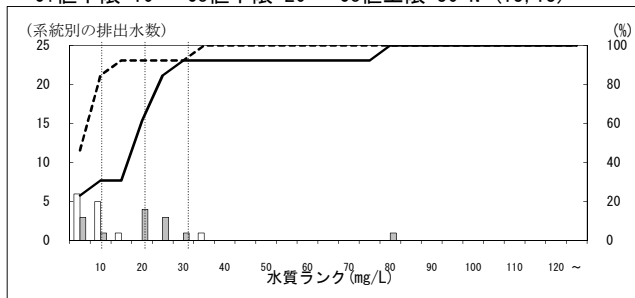
19000 うま味調味料製造業

Ci値下限:10 Co値下限:20 Co値上限:30 N=(2, 2)



20000 ソース製造業

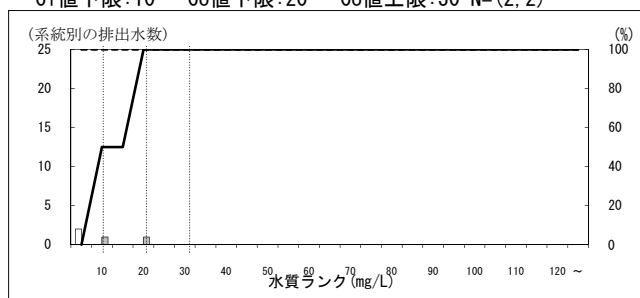
Ci値下限:10 Co値下限:20 Co値上限:30 N=(13, 13)



特定排出水の業種等区別の濃度分布 (H16, H21・年間最大値・東京湾等) - 窒素 -
 ※データはH22. 9. 15現在の暫定値

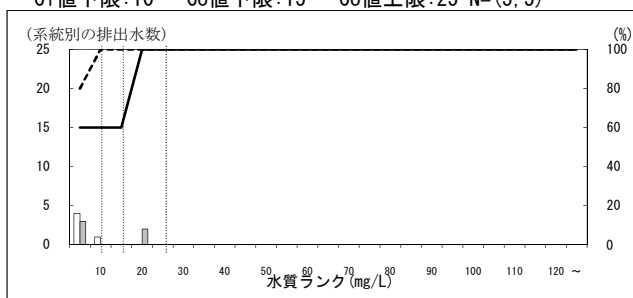
21000 食酢製造業

Ci値下限:10 Co値下限:20 Co値上限:30 N=(2, 2)



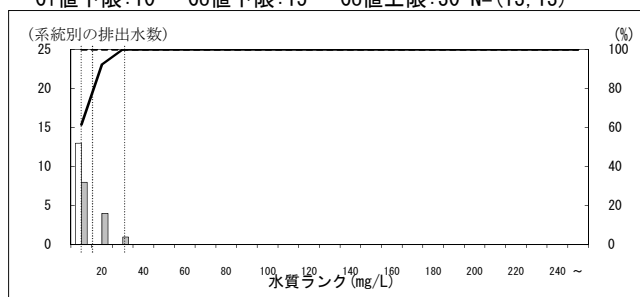
22000 砂糖精製業

Ci値下限:10 Co値下限:15 Co値上限:25 N=(5, 5)



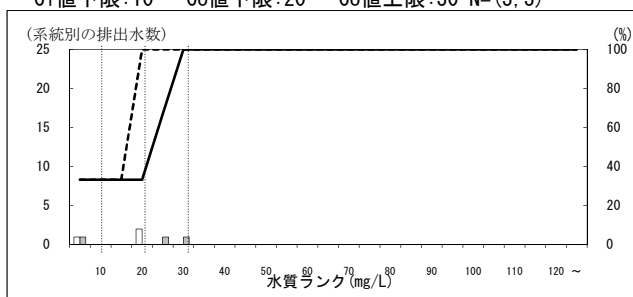
23000 ぶどう糖・水あめ・異性化糖製造業

Ci値下限:10 Co値下限:15 Co値上限:30 N=(13, 13)



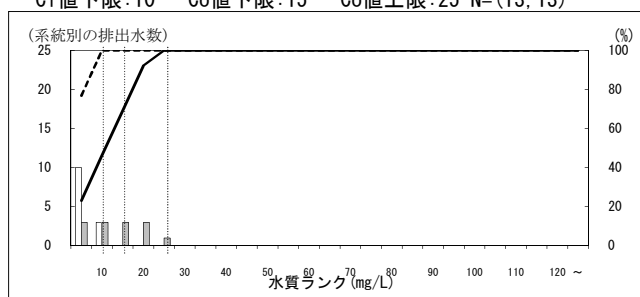
24000 小麦粉製造業

Ci値下限:10 Co値下限:20 Co値上限:30 N=(3, 3)



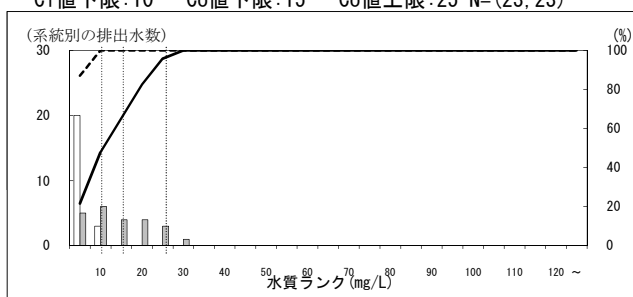
25000 パン製造業

Ci値下限:10 Co値下限:15 Co値上限:25 N=(13, 13)



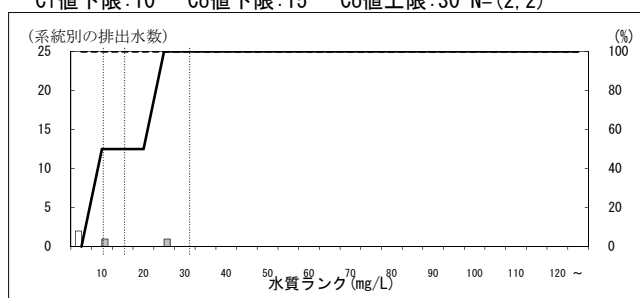
26000 生菓子製造業

Ci値下限:10 Co値下限:15 Co値上限:25 N=(23, 23)



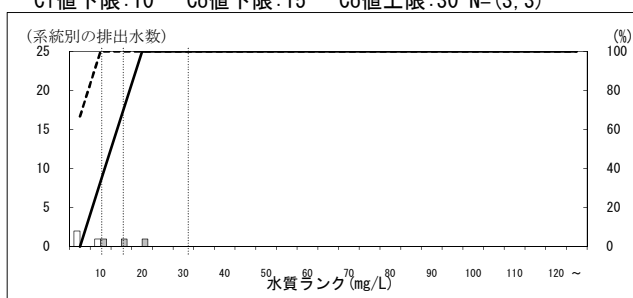
27000 ビスケット類・干菓子製造業

Ci値下限:10 Co値下限:15 Co値上限:30 N=(2, 2)



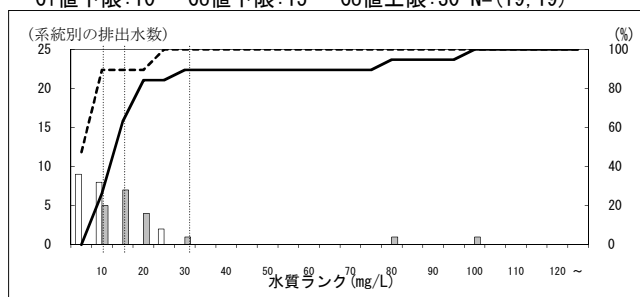
28000 米菓製造業

Ci値下限:10 Co値下限:15 Co値上限:30 N=(3, 3)



29000 その他のパン・菓子製造業

Ci値下限:10 Co値下限:15 Co値上限:30 N=(19, 19)



30000 植物油脂製造業

Ci値下限:10 Co値下限:10 Co値上限:20 N=(20, 20)

