

特定排出水の業種等区分別の濃度分布

指定地域内事業場から排出される特定排出水について、業種等区分別に濃度の分布を整理したものを次頁以降に示す。なお、作成した図は、東京湾・伊勢湾・大阪湾（以降、東京湾等と称す）と大阪湾を除く瀬戸内海（以降、瀬戸内海と称す）ごとにCOD、窒素、りん の3項目の計6種類である。

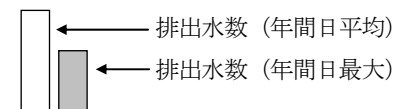
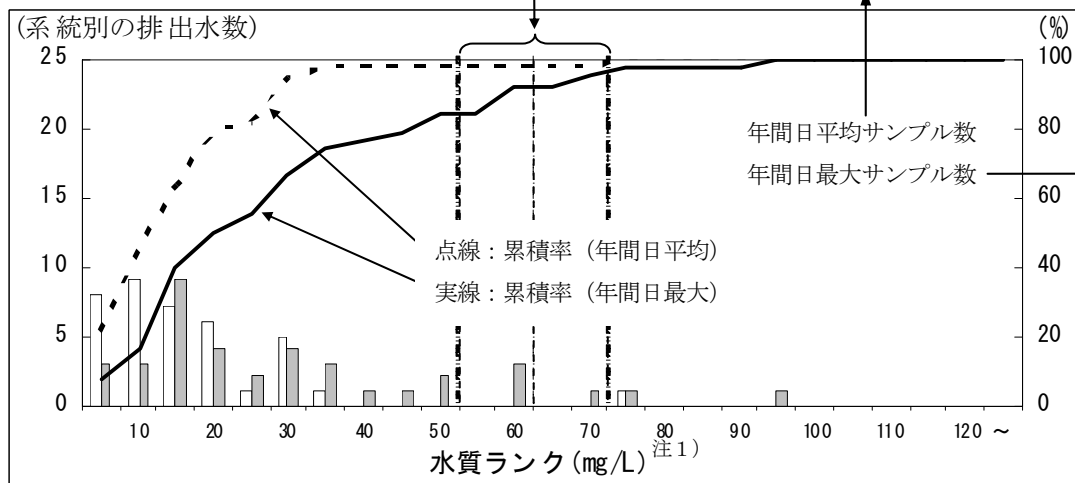
【凡例】

上段：現行（6次）の業種等区分番号、名称
 下段：現行（6次）のCj下限値（窒素・りんの場合はCi）、Co下限/上限値（mg/L）
 ※一律排水基準との比較 □：一律排水基準（日間平均）よりも大きい場合
 ■：一律排水基準（日最大値）よりも大きい場合

一律排水基準 ・ COD：120 mg/L（日間平均）、160 mg/L（日最大値）
 ・ 窒素：60 mg/L（日間平均）、120 mg/L（日最大値）
 ・ りん：8 mg/L（日間平均）、16 mg/L（日最大値）

現行（6次）Cj（窒素・りんの場合はCi）下限値、Coの下限/上限値範囲
 左線：Cj（Ci）下限値 中線：Co下限値 右線：Co上限値
 ※Cj（Ci）下限値とCo下限値が同値の場合は2本となる

115000 脂肪族系中間物製造業
 Cj値下限：50 Co値下限：60 Co値上限：70 N=(38, 38)



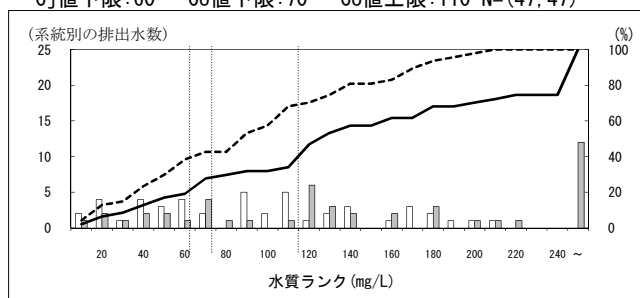
注1 水質ランクは、平成 21 年度の指定地域内事業場における特定排出水濃度の年間日平均と年間日最大による。

注2 浄化槽関連業種(221, 222)については、浄化槽のみを有する事業場を集計対象としている。

特定排出水の業種等区別の濃度分布 (H16, H21・年間最大値・東京湾等) - COD -
 ※データはH22. 9. 15現在の暫定値

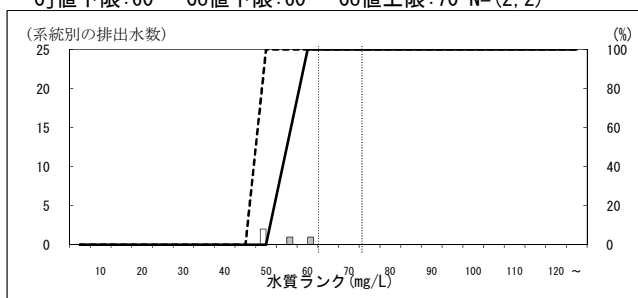
2000 畜産農業

Cj値下限:60 Co値下限:70 Co値上限:110 N=(47, 47)



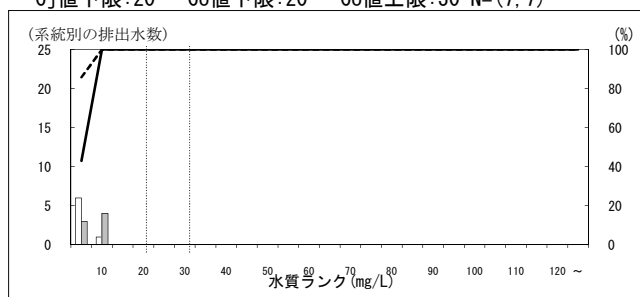
3000 天然ガス鉱業

Cj値下限:60 Co値下限:60 Co値上限:70 N=(2, 2)



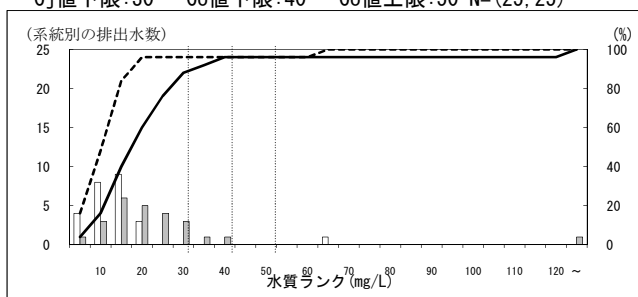
4000 非金属鉱業

Cj値下限:20 Co値下限:20 Co値上限:30 N=(7, 7)



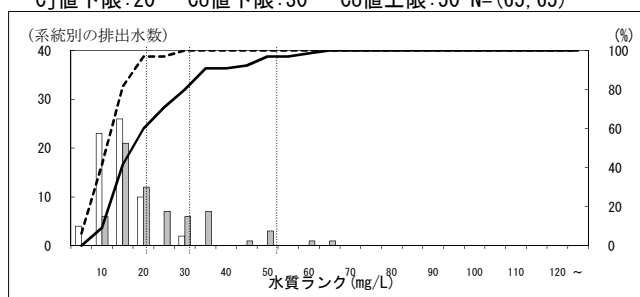
5000 肉製品製造業

Cj値下限:30 Co値下限:40 Co値上限:50 N=(25, 25)



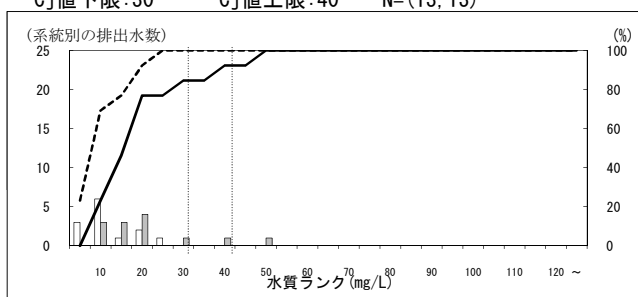
6000 乳製品製造業

Cj値下限:20 Co値下限:30 Co値上限:50 N=(65, 65)



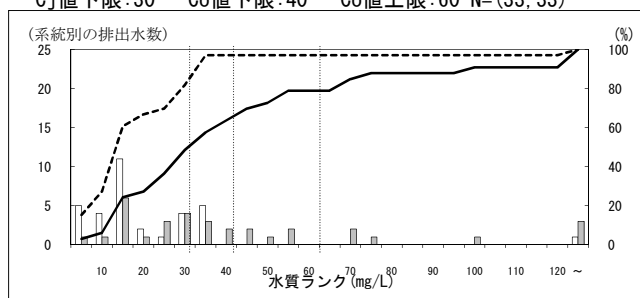
6010 備考(平成8年9月1日前)

Cj値下限:30 Cj値上限:40 N=(13, 13)



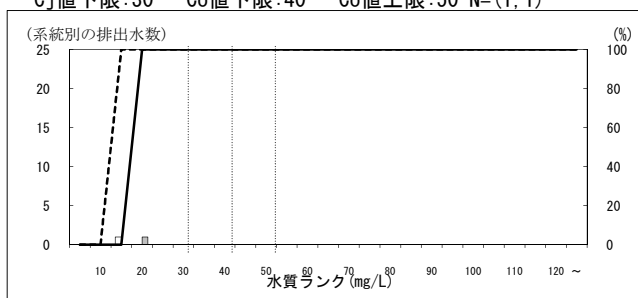
7000 その他の畜産食料品製造業

Cj値下限:30 Co値下限:40 Co値上限:60 N=(33, 33)



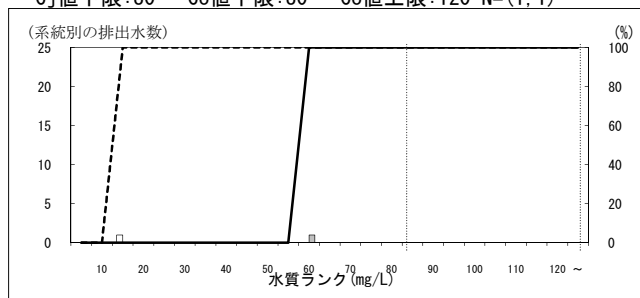
8000 水産缶詰・瓶詰製造業

Cj値下限:30 Co値下限:40 Co値上限:50 N=(1, 1)



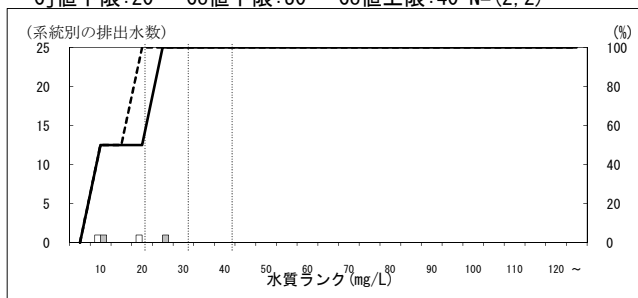
9000 寒天製造業

Cj値下限:80 Co値下限:80 Co値上限:120 N=(1, 1)



10000 魚肉ハム・ソーセージ製造業

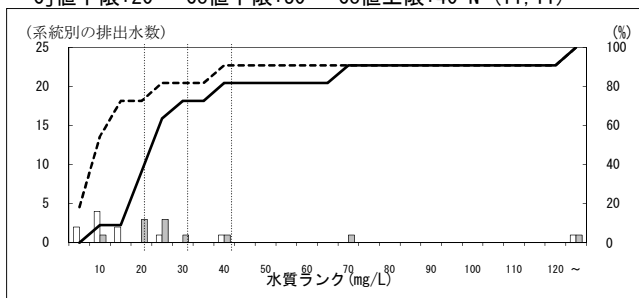
Cj値下限:20 Co値下限:30 Co値上限:40 N=(2, 2)



特定排出水の業種等区別の濃度分布 (H16, H21・年間最大値・東京湾等) - COD -
 ※データはH22. 9. 15現在の暫定値

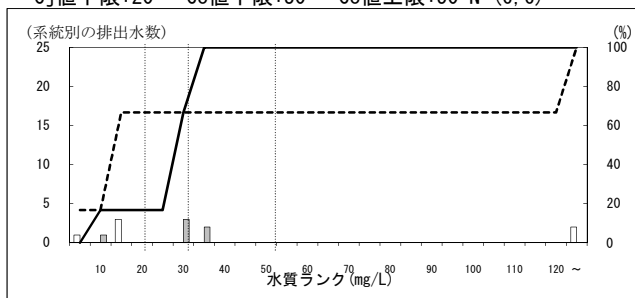
11000 その他の水産練製品製造業

Cj値下限:20 Co値下限:30 Co値上限:40 N=(11, 11)



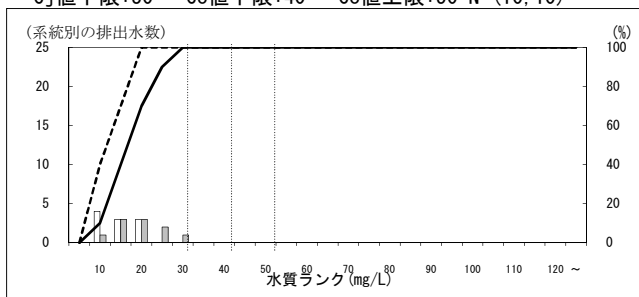
12000 冷凍水産物製造業

Cj値下限:20 Co値下限:30 Co値上限:50 N=(6, 6)



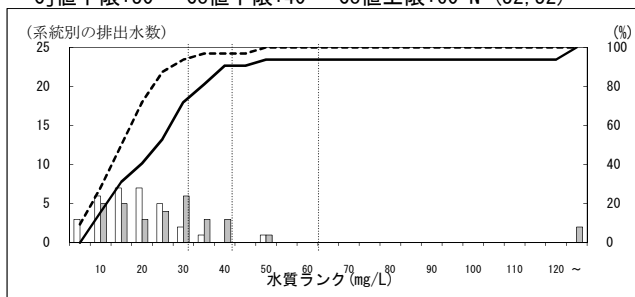
13000 冷凍水産食品製造業

Cj値下限:30 Co値下限:40 Co値上限:50 N=(10, 10)



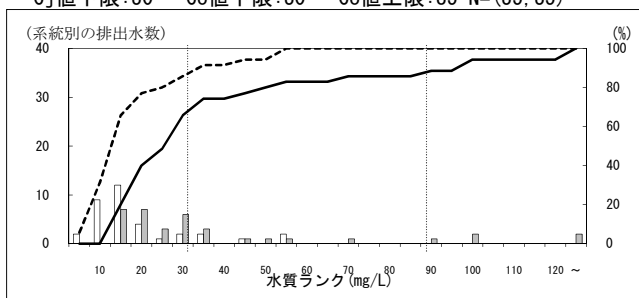
14000 その他の水産食料品製造業

Cj値下限:30 Co値下限:40 Co値上限:60 N=(32, 32)



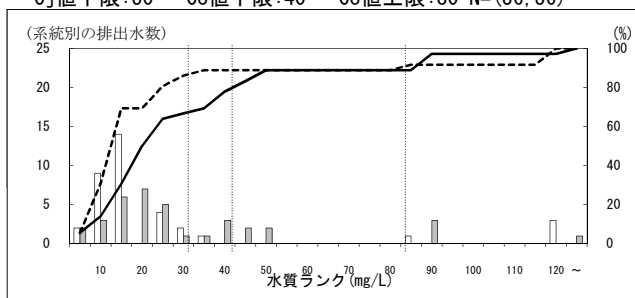
15000 野菜缶詰・果実缶詰・農産保存食料品製造業

Cj値下限:30 Co値下限:30 Co値上限:85 N=(35, 35)



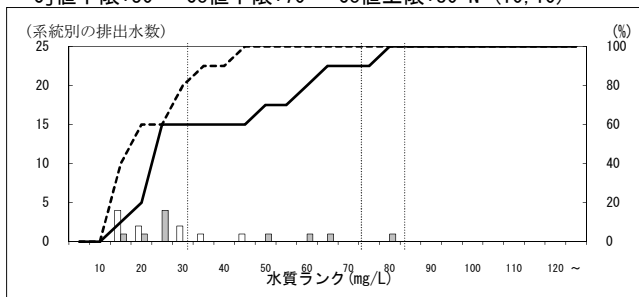
16000 野菜漬物製造業

Cj値下限:30 Co値下限:40 Co値上限:80 N=(36, 36)



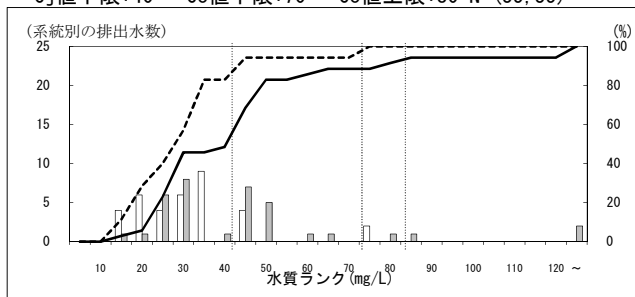
17000 味噌製造業

Cj値下限:30 Co値下限:70 Co値上限:80 N=(10, 10)



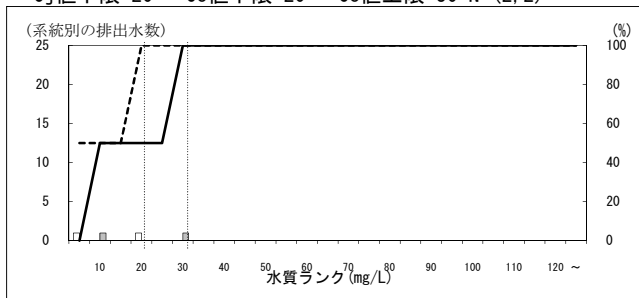
18000 しょう油・食用アミノ酸製造業

Cj値下限:40 Co値下限:70 Co値上限:80 N=(35, 35)



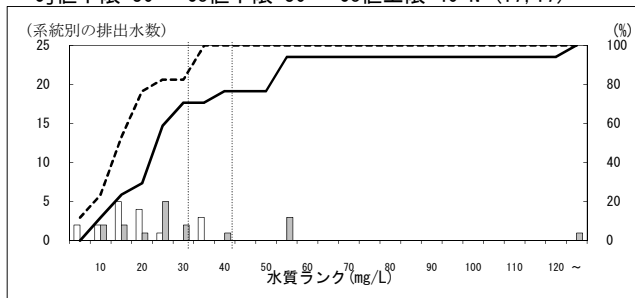
19000 うま味調味料製造業

Cj値下限:20 Co値下限:20 Co値上限:30 N=(2, 2)



20000 ソース製造業

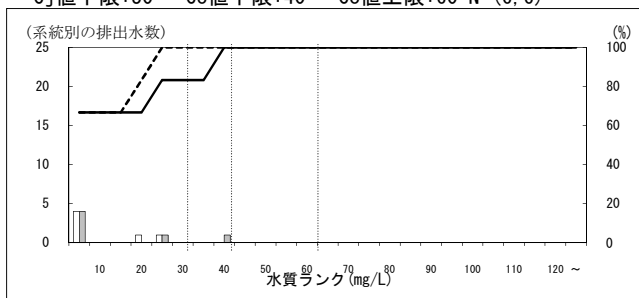
Cj値下限:30 Co値下限:30 Co値上限:40 N=(17, 17)



特定排出水の業種等区別の濃度分布 (H16, H21・年間最大値・東京湾等) - COD -
 ※データはH22. 9. 15現在の暫定値

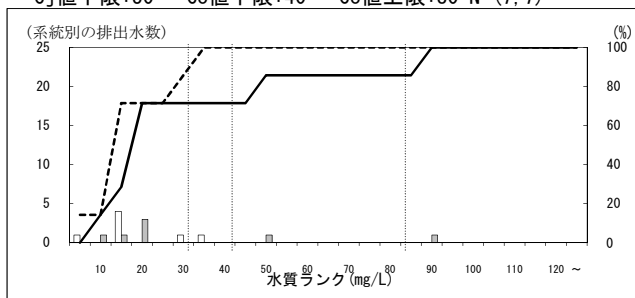
21000 食酢製造業

Cj値下限:30 Co値下限:40 Co値上限:60 N=(6, 6)



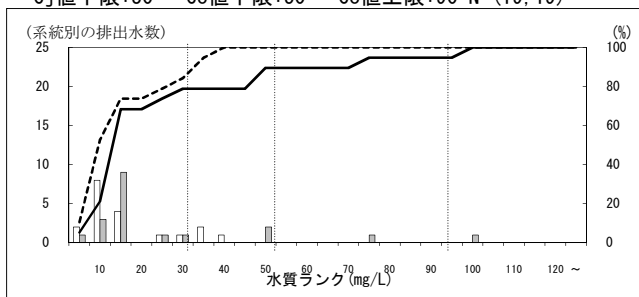
22000 砂糖精製業

Cj値下限:30 Co値下限:40 Co値上限:80 N=(7, 7)



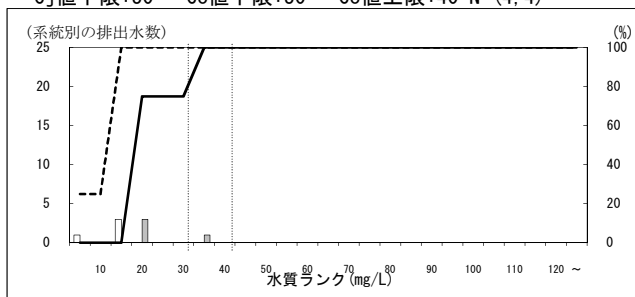
23000 ぶどう糖・水あめ・異性化糖製造業

Cj値下限:30 Co値下限:50 Co値上限:90 N=(19, 19)



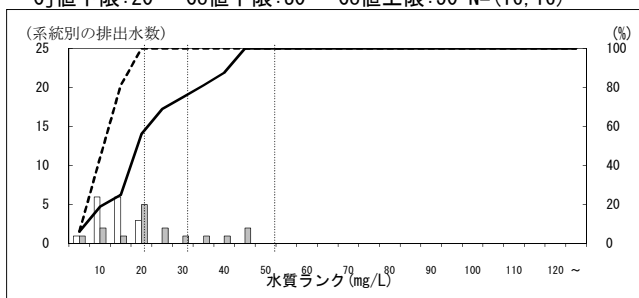
24000 小麦粉製造業

Cj値下限:30 Co値下限:30 Co値上限:40 N=(4, 4)



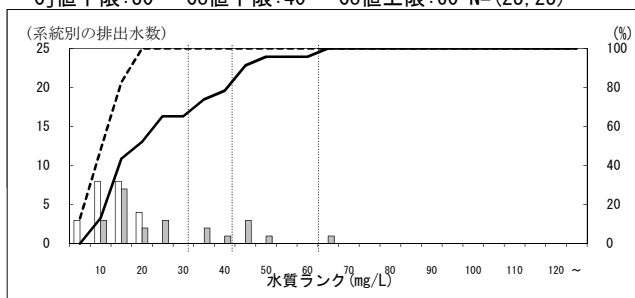
25000 パン製造業

Cj値下限:20 Co値下限:30 Co値上限:50 N=(16, 16)



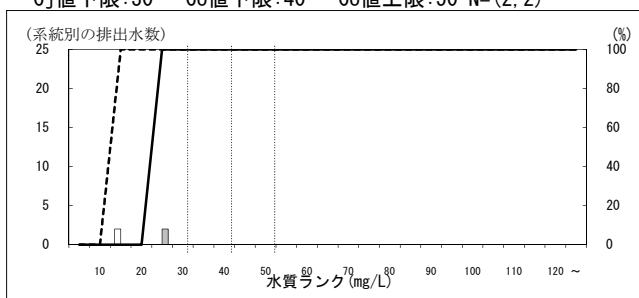
26000 生菓子製造業

Cj値下限:30 Co値下限:40 Co値上限:60 N=(23, 23)



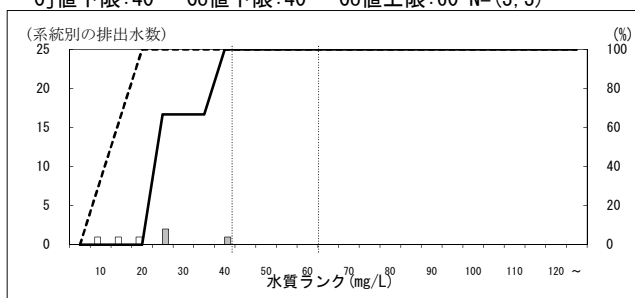
27000 ビスケット類・干菓子製造業

Cj値下限:30 Co値下限:40 Co値上限:50 N=(2, 2)



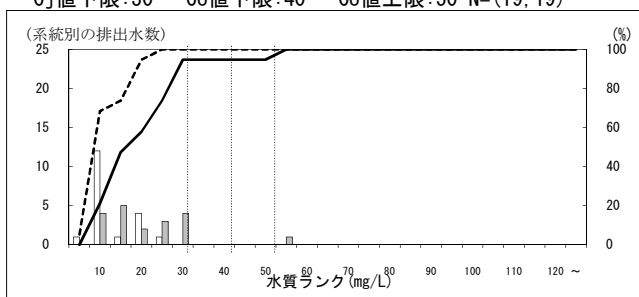
28000 米菓製造業

Cj値下限:40 Co値下限:40 Co値上限:60 N=(3, 3)



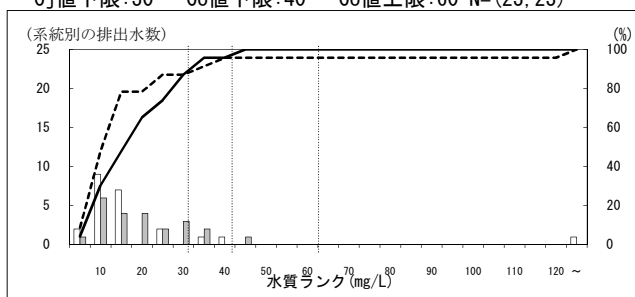
29000 その他のパン・菓子製造業

Cj値下限:30 Co値下限:40 Co値上限:50 N=(19, 19)



30000 植物油脂製造業

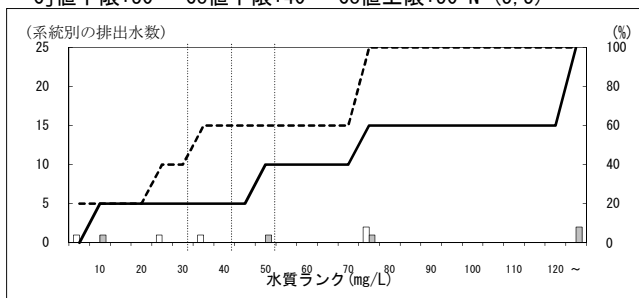
Cj値下限:30 Co値下限:40 Co値上限:60 N=(23, 23)



特定排出水の業種等区別の濃度分布 (H16, H21・年間最大値・東京湾等) - COD -
 ※データはH22. 9. 15現在の暫定値

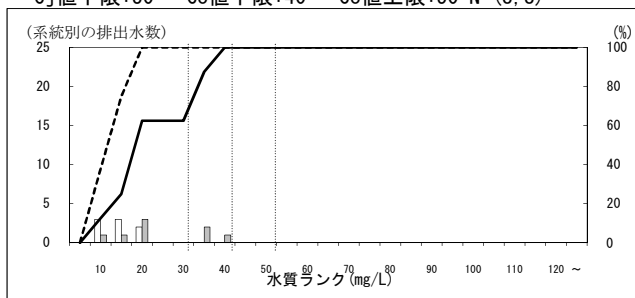
31000 動物油脂製造業

Cj値下限:30 Co値下限:40 Co値上限:50 N=(5, 5)



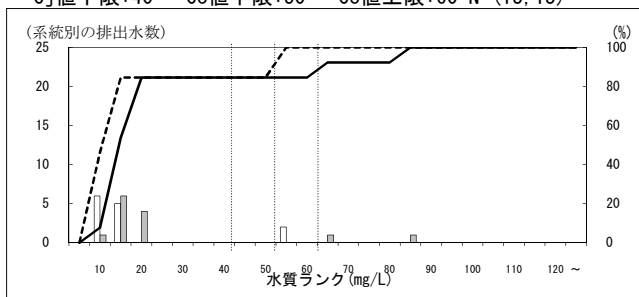
32000 食用油脂加工業

Cj値下限:30 Co値下限:40 Co値上限:50 N=(8, 8)



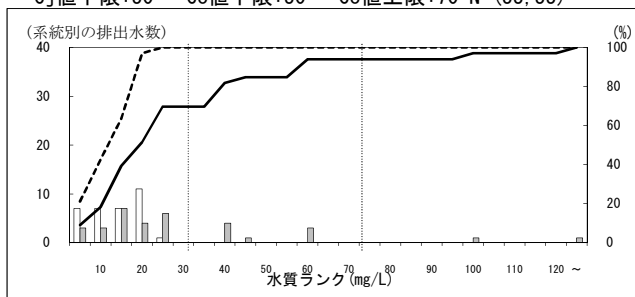
34000 穀類でんぷん製造業

Cj値下限:40 Co値下限:50 Co値上限:60 N=(13, 13)



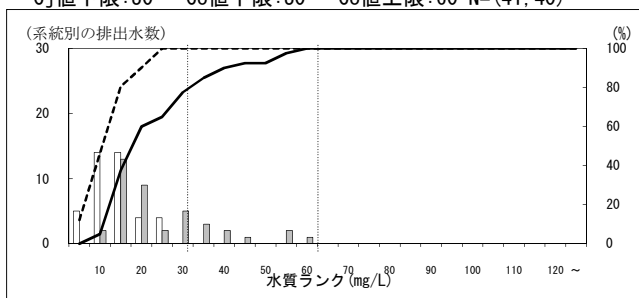
35000 めん類製造業

Cj値下限:30 Co値下限:30 Co値上限:70 N=(33, 33)



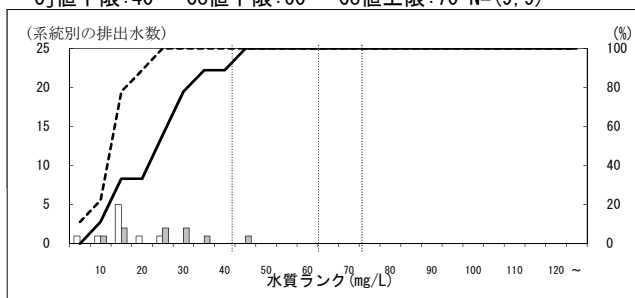
37000 豆腐・油揚げ製造業

Cj値下限:30 Co値下限:30 Co値上限:60 N=(41, 40)



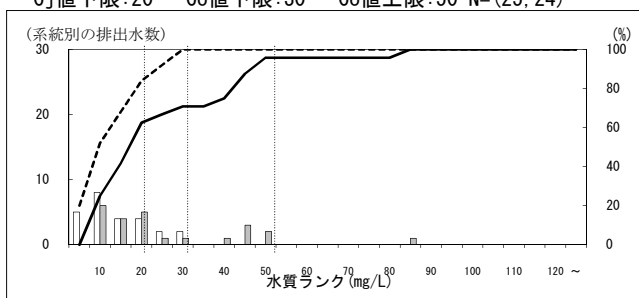
38000 あん類製造業

Cj値下限:40 Co値下限:60 Co値上限:70 N=(9, 9)



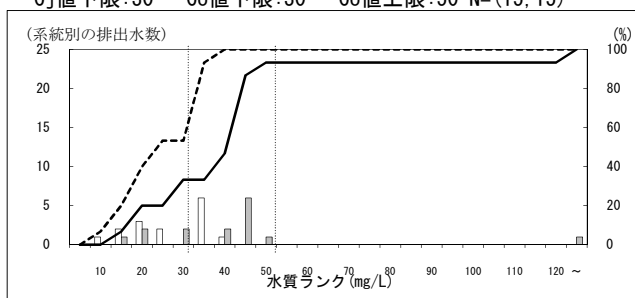
39000 冷凍調理食品製造業

Cj値下限:20 Co値下限:30 Co値上限:50 N=(25, 24)



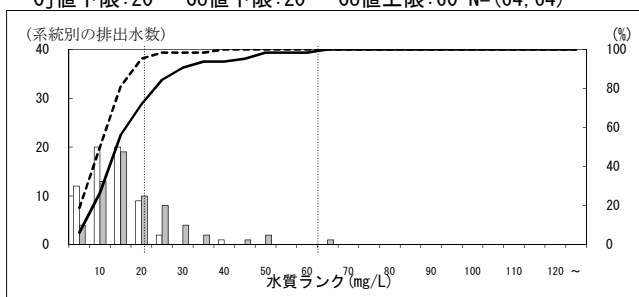
40000 そう(惣)菜製造業のうち煮豆の製造に係るもの

Cj値下限:30 Co値下限:30 Co値上限:50 N=(15, 15)



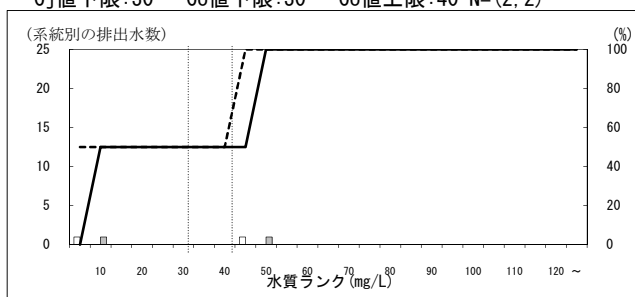
41000 清涼飲料製造業

Cj値下限:20 Co値下限:20 Co値上限:60 N=(64, 64)



42000 果実酒製造業

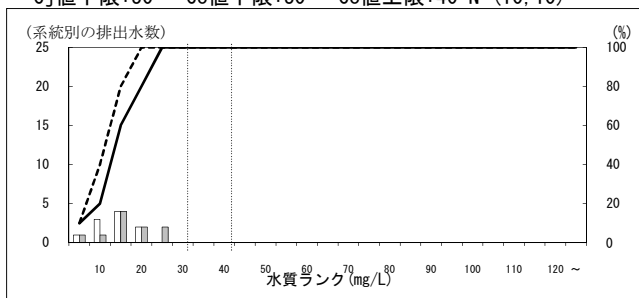
Cj値下限:30 Co値下限:30 Co値上限:40 N=(2, 2)



特定排出水の業種等区別の濃度分布 (H16, H21・年間最大値・東京湾等) - COD -
 ※データはH22. 9. 15現在の暫定値

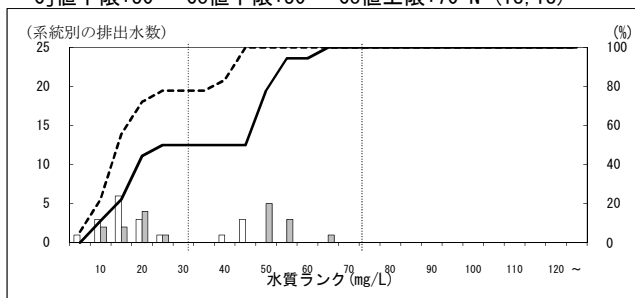
43000 ビール製造業

Cj値下限:30 Co値下限:30 Co値上限:40 N=(10, 10)



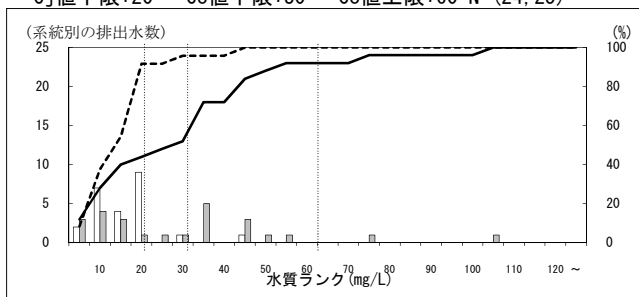
44000 清酒製造業

Cj値下限:30 Co値下限:30 Co値上限:70 N=(18, 18)



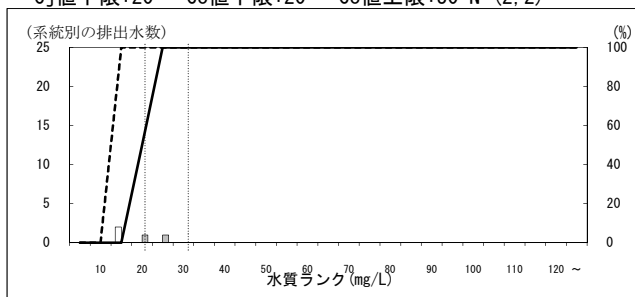
45000 蒸留酒・混成酒製造業

Cj値下限:20 Co値下限:30 Co値上限:60 N=(24, 25)



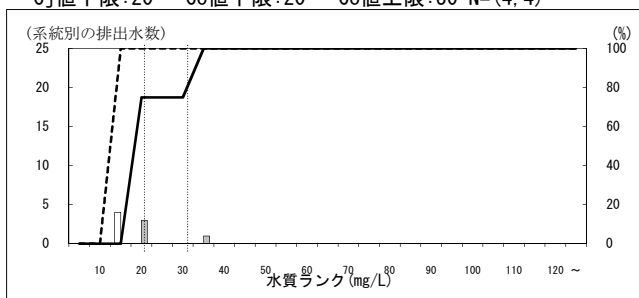
46000 インスタントコーヒー製造業

Cj値下限:20 Co値下限:20 Co値上限:30 N=(2, 2)



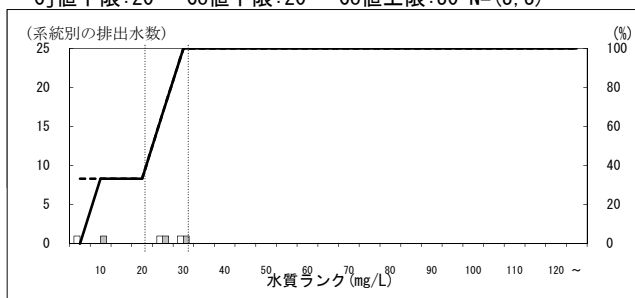
47000 配合飼料製造業

Cj値下限:20 Co値下限:20 Co値上限:30 N=(4, 4)



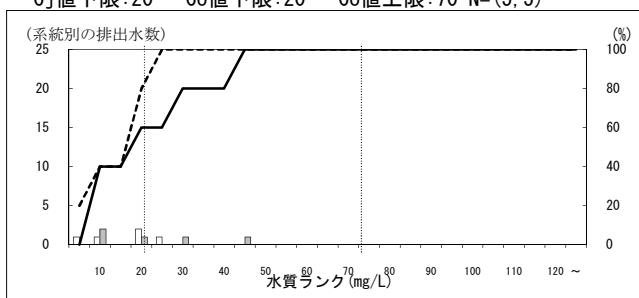
48000 単体飼料製造業

Cj値下限:20 Co値下限:20 Co値上限:30 N=(3, 3)



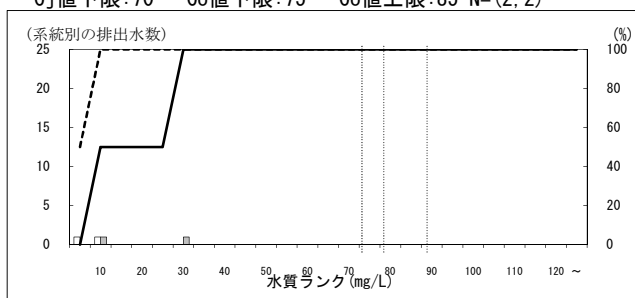
49000 有機質肥料製造業

Cj値下限:20 Co値下限:20 Co値上限:70 N=(5, 5)



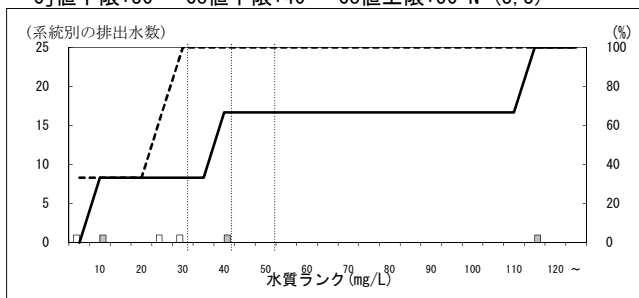
55000 その他の繊維工業で整毛工程に係るもの

Cj値下限:70 Co値下限:75 Co値上限:85 N=(2, 2)



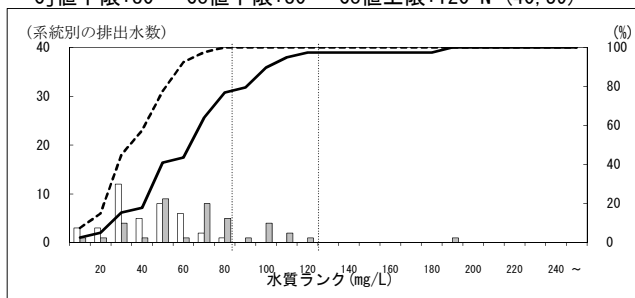
58000 繊維工業で毛織物機械染色整理工程に係るもの

Cj値下限:30 Co値下限:40 Co値上限:50 N=(3, 3)



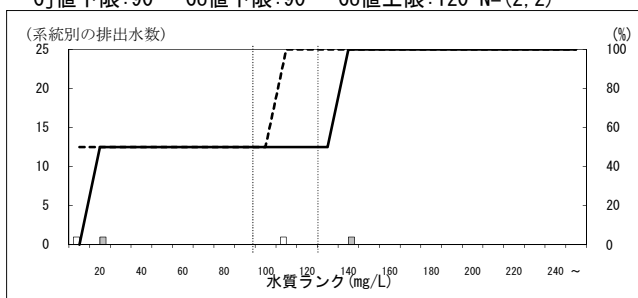
59000 繊維工業で織物機械染色整理工程に係るもの

Cj値下限:80 Co値下限:80 Co値上限:120 N=(40, 39)

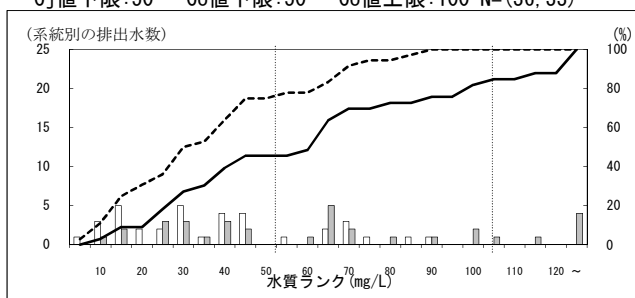


特定排出水の業種等区別の濃度分布 (H16, H21・年間最大値・東京湾等) - COD -
 ※データはH22.9.15現在の暫定値

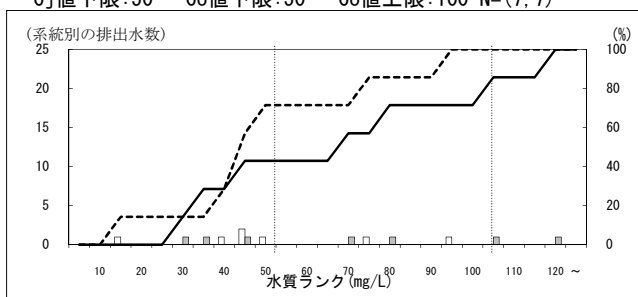
60000 繊維工業で織物手加工染色整理工程に係るもの
 Cj値下限:90 Co値下限:90 Co値上限:120 N=(2, 2)



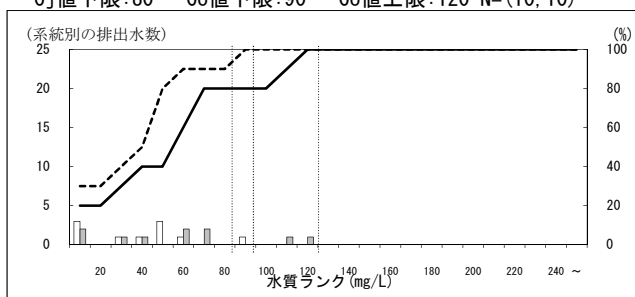
61000 繊維工業で綿状繊維・糸染色整理工程に係るもの
 Cj値下限:50 Co値下限:50 Co値上限:100 N=(36, 33)



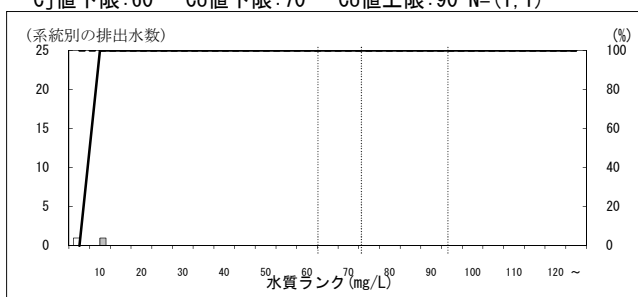
62000 繊維工業でニット・レース染色整理工程に係るもの
 Cj値下限:50 Co値下限:50 Co値上限:100 N=(7, 7)



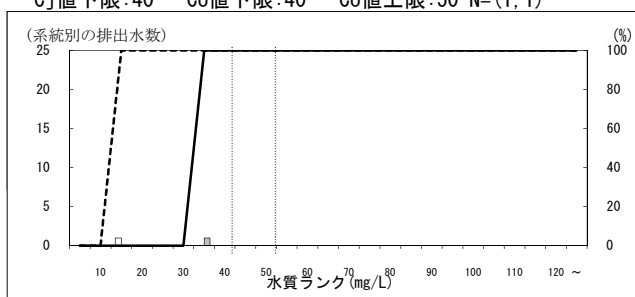
63000 繊維工業で繊維雑品染色整理工程に係るもの
 Cj値下限:80 Co値下限:90 Co値上限:120 N=(10, 10)



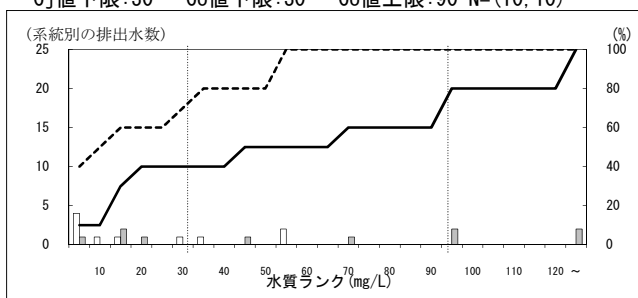
64000 繊維工業で不織布製造工程に係るもの
 Cj値下限:60 Co値下限:70 Co値上限:90 N=(1, 1)



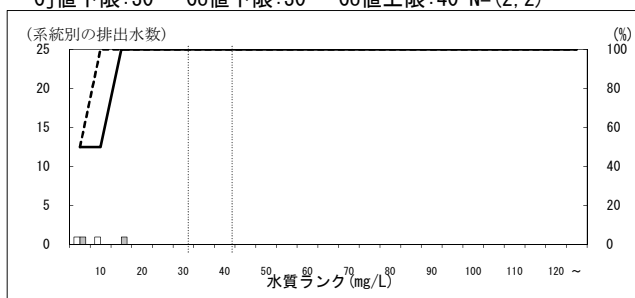
66000 繊維工業で上塗り・防水織物製造工程に係るもの
 Cj値下限:40 Co値下限:40 Co値上限:50 N=(1, 1)



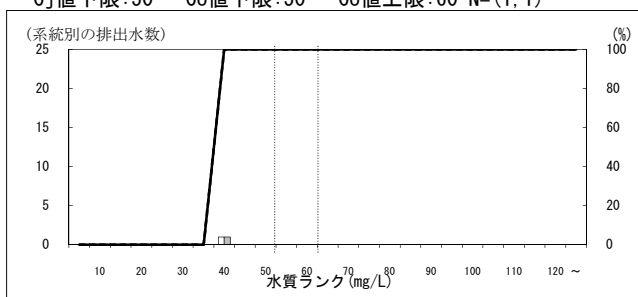
68000 その他の繊維工業
 Cj値下限:30 Co値下限:30 Co値上限:90 N=(10, 10)



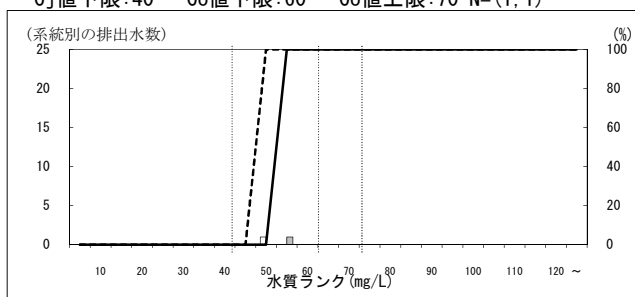
71000 合板製造業又はパーティクルボード製造業
 Cj値下限:30 Co値下限:30 Co値上限:40 N=(2, 2)



78000 パルプ・洋紙・板紙製造業(グランドパルプ等)
 Cj値下限:50 Co値下限:50 Co値上限:60 N=(1, 1)



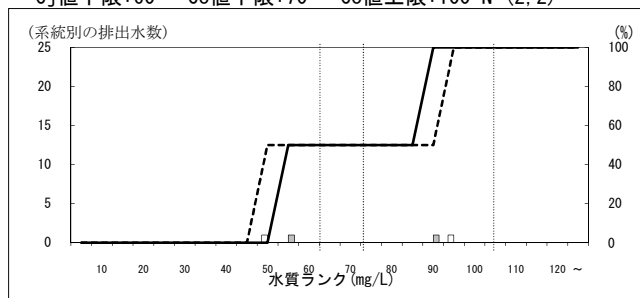
81000 パルプ・洋紙・板紙製造業(未さらしクラフトパルプ)
 Cj値下限:40 Co値下限:60 Co値上限:70 N=(1, 1)



特定排出水の業種等区別の濃度分布 (H16, H21・年間最大値・東京湾等) - COD -
 ※データはH22. 9. 15現在の暫定値

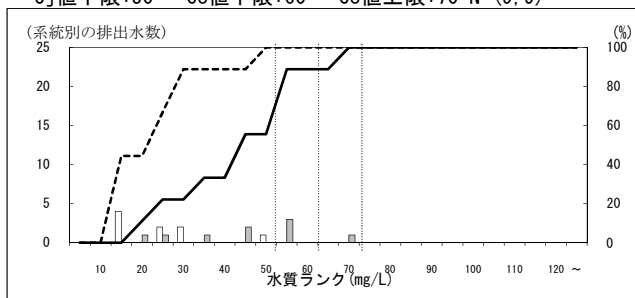
82000 パルプ・洋紙・板紙製造業(さらしクラフトパルプ)

Cj値下限:60 Co値下限:70 Co値上限:100 N=(2, 2)



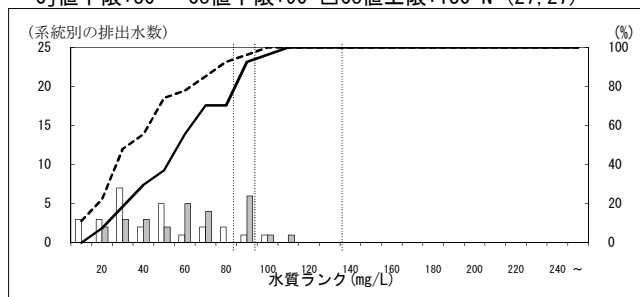
83000 パルプ・洋紙・板紙製造業(古紙原料パルプ製造)

Cj値下限:50 Co値下限:60 Co値上限:70 N=(9, 9)



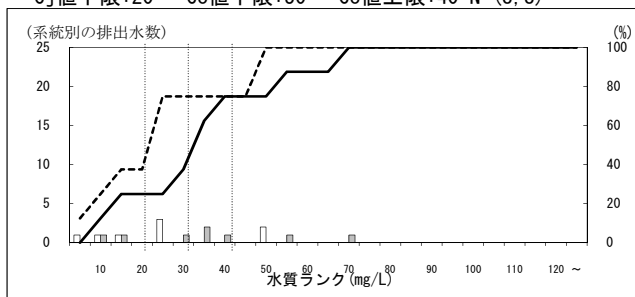
84000 パルプ・洋紙・板紙製造業(古紙原料脱インキ等)

Cj値下限:80 Co値下限:90 Co値上限:130 N=(27, 27)



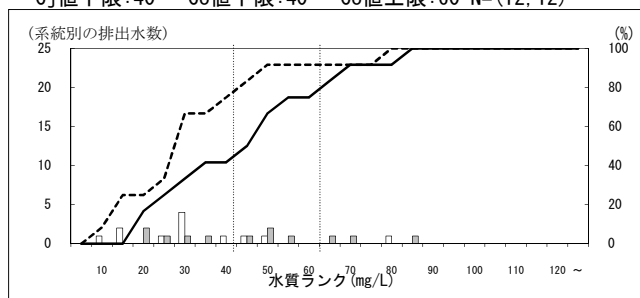
87000 パルプ・洋紙・板紙製造業(その他洋紙製造工程)

Cj値下限:20 Co値下限:30 Co値上限:40 N=(8, 8)



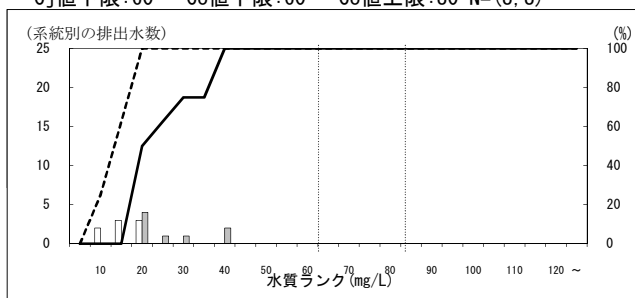
88000 パルプ・洋紙・板紙製造業(板紙製造工程)

Cj値下限:40 Co値下限:40 Co値上限:60 N=(12, 12)



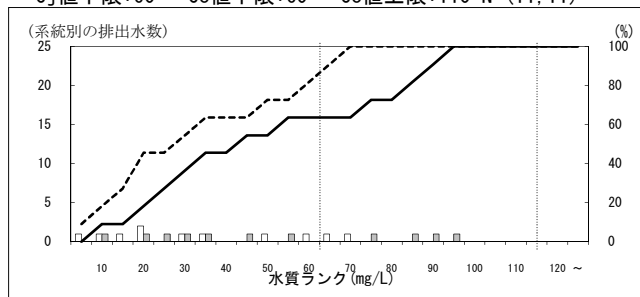
89000 機械すき和紙製造業

Cj値下限:60 Co値下限:60 Co値上限:80 N=(8, 8)



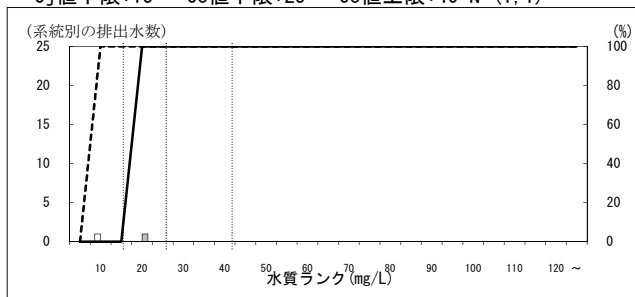
89010 備考(パルプ製造工程)

Cj値下限:60 Co値下限:60 Co値上限:110 N=(11, 11)



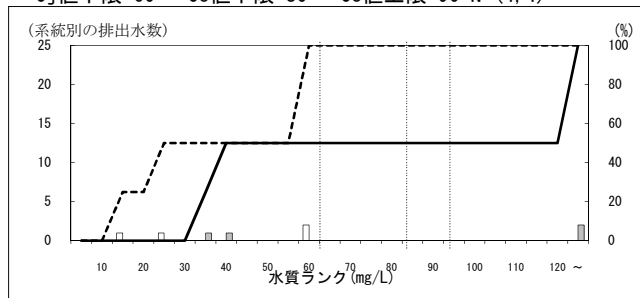
94000 セロファン製造業

Cj値下限:15 Co値下限:25 Co値上限:40 N=(1, 1)



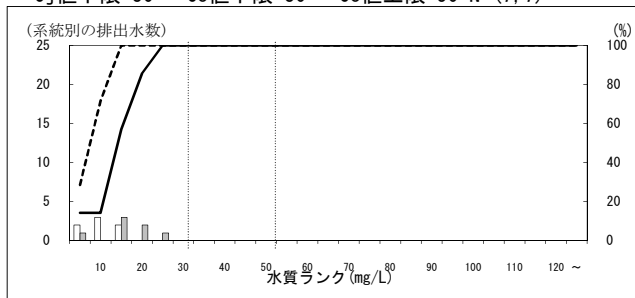
96000 その他の繊維板製造業

Cj値下限:60 Co値下限:80 Co値上限:90 N=(4, 4)



97000 その他のパルプ・紙・紙加工品製造業

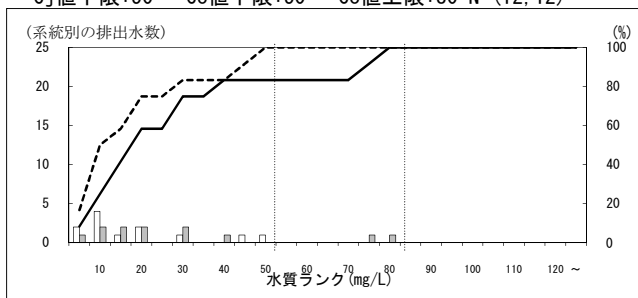
Cj値下限:30 Co値下限:30 Co値上限:50 N=(7, 7)



特定排出水の業種等区別の濃度分布 (H16, H21・年間最大値・東京湾等) - COD -
 ※データはH22. 9. 15現在の暫定値

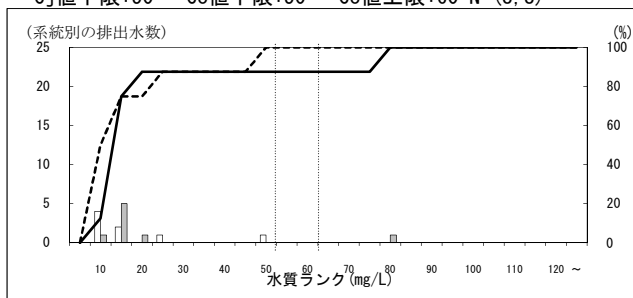
100000 印刷業(新聞その他の出版物を印刷するものを含む)

Cj値下限:50 Co値下限:50 Co値上限:80 N=(12, 12)



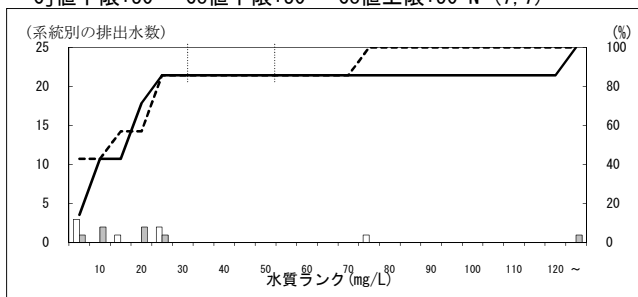
101000 製版業

Cj値下限:50 Co値下限:50 Co値上限:60 N=(8, 8)



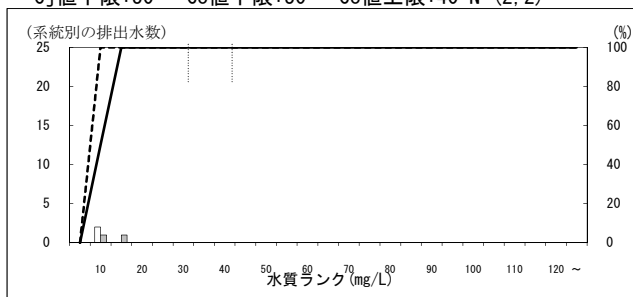
102000 窒素質・りん酸質肥料製造業

Cj値下限:30 Co値下限:30 Co値上限:50 N=(7, 7)



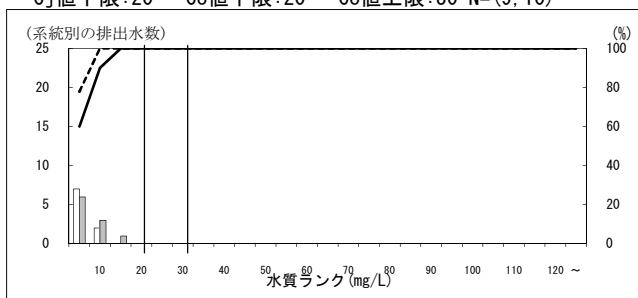
103000 複合肥料製造業

Cj値下限:30 Co値下限:30 Co値上限:40 N=(2, 2)



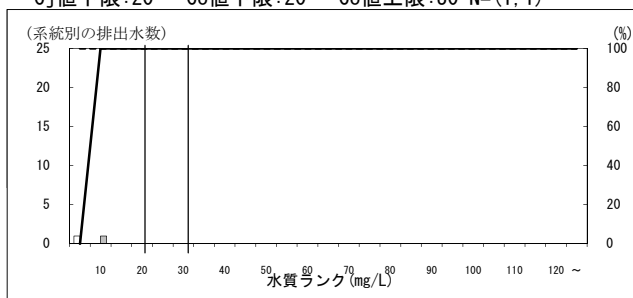
105000 ソーダ工業

Cj値下限:20 Co値下限:20 Co値上限:30 N=(9, 10)



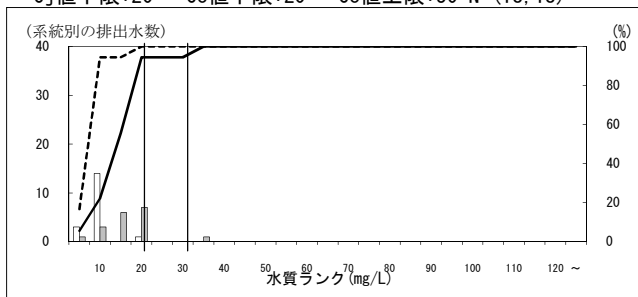
106000 電炉工業

Cj値下限:20 Co値下限:20 Co値上限:30 N=(1, 1)



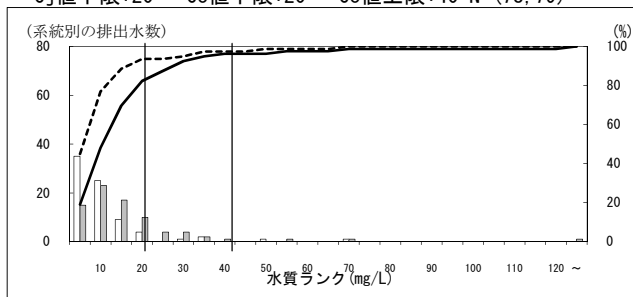
107000 無機顔料製造業

Cj値下限:20 Co値下限:20 Co値上限:30 N=(18, 18)



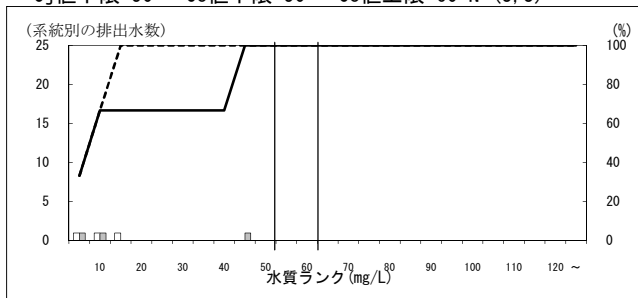
108000 その他の無機化学工業製品製造業

Cj値下限:20 Co値下限:20 Co値上限:40 N=(78, 79)



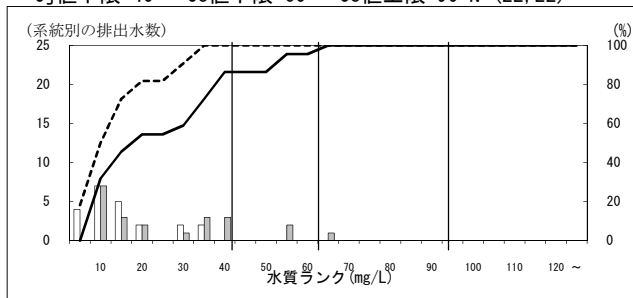
108030 備考(硫酸製造(希硫酸による二酸化硫黄洗浄))

Cj値下限:50 Co値下限:50 Co値上限:60 N=(3, 3)



109000 石油化学系基礎製品製造業(脂肪族系中間物製造)

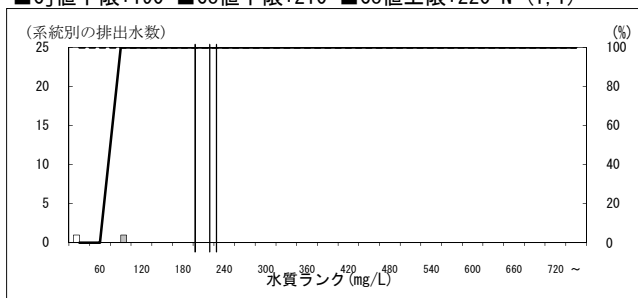
Cj値下限:40 Co値下限:60 Co値上限:90 N=(22, 22)



特定排出水の業種等区別の濃度分布 (H16, H21・年間最大値・東京湾等) - COD -
 ※データはH22. 9. 15現在の暫定値

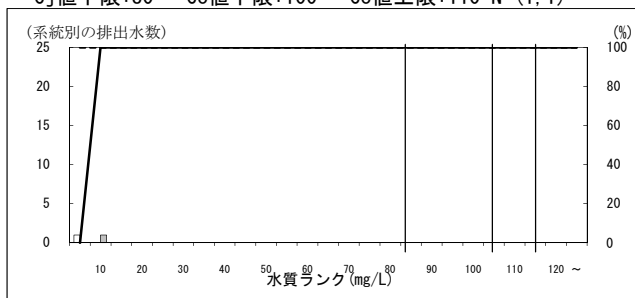
109010 備考(青酸誘導品含有排水を排出する工程)

■Cj値下限:190 ■Co値下限:210 ■Co値上限:220 N=(1, 1)



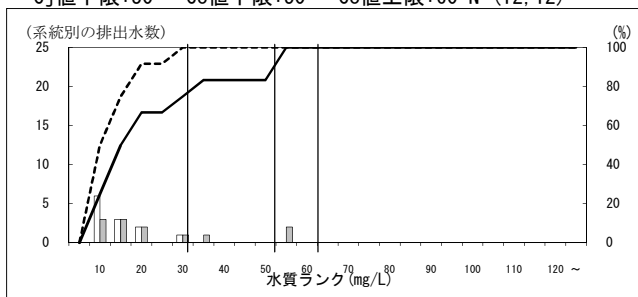
109020 備考(塩素化合物触媒アセトン等製造工程)

Cj値下限:80 Co値下限:100 Co値上限:110 N=(1, 1)



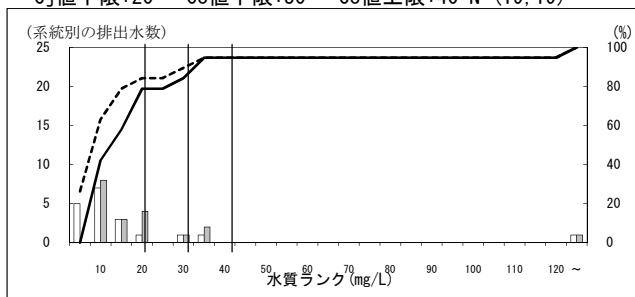
110000 石油化学系基礎製品製造業(環式中間物等製造)

Cj値下限:30 Co値下限:50 Co値上限:60 N=(12, 12)



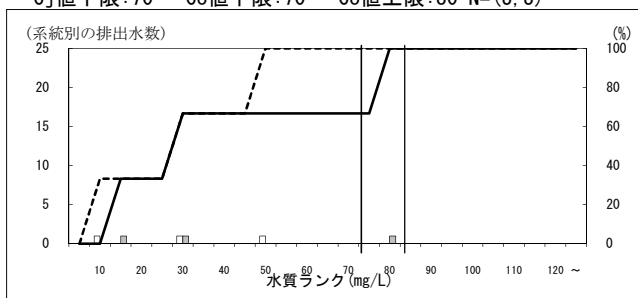
111000 石油化学系基礎製品製造業(プラスチック製造)

Cj値下限:20 Co値下限:30 Co値上限:40 N=(19, 19)



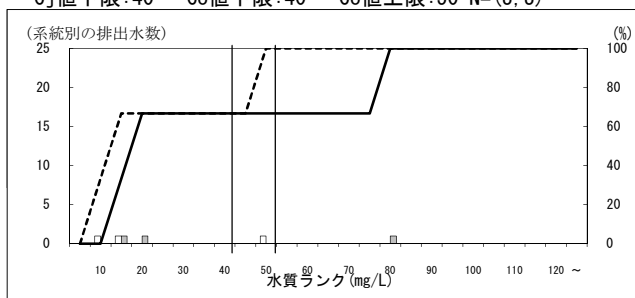
111010 備考(メチルメタクリレート樹脂等の製造工程)

Cj値下限:70 Co値下限:70 Co値上限:80 N=(3, 3)



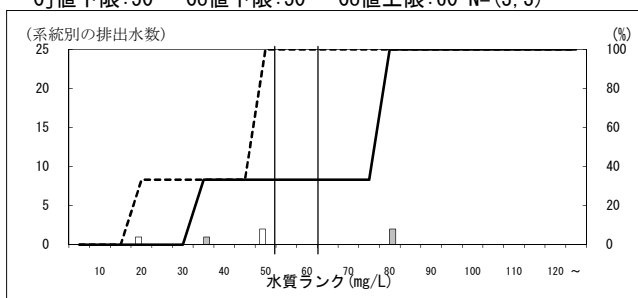
112000 石油化学系基礎製品製造業(合成ゴム製造工程)

Cj値下限:40 Co値下限:40 Co値上限:50 N=(3, 3)



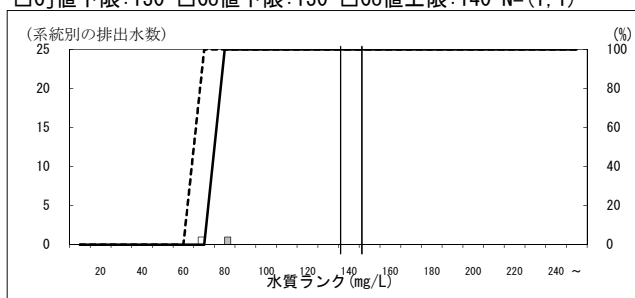
112010 備考(乳化重合法による合成ゴム製造工程)

Cj値下限:50 Co値下限:50 Co値上限:60 N=(3, 3)



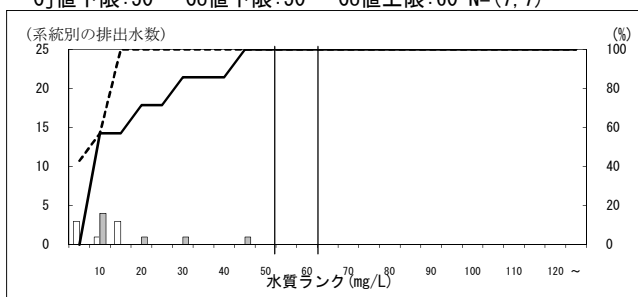
112020 備考(クロロプレンゴム製造工程)

□Cj値下限:130 □Co値下限:130 □Co値上限:140 N=(1, 1)



113000 石油化学系基礎製品製造業(有機化学工業製品)

Cj値下限:50 Co値下限:50 Co値上限:60 N=(7, 7)



114000 その他の石油化学系基礎製品製造業

Cj値下限:40 Co値下限:60 Co値上限:70 N=(15, 15)

