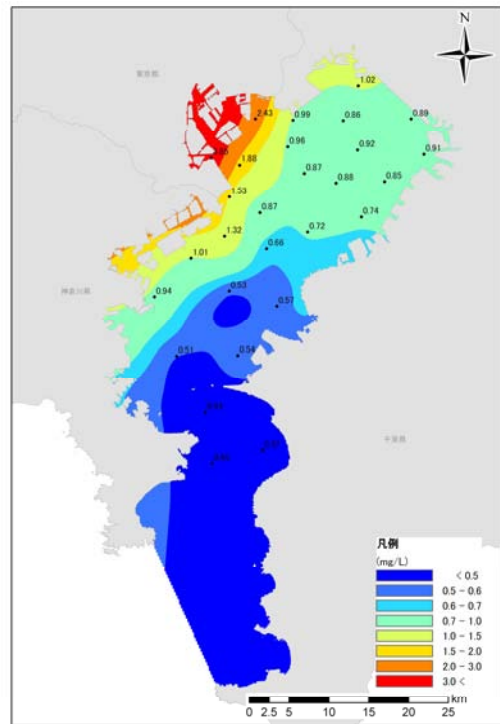


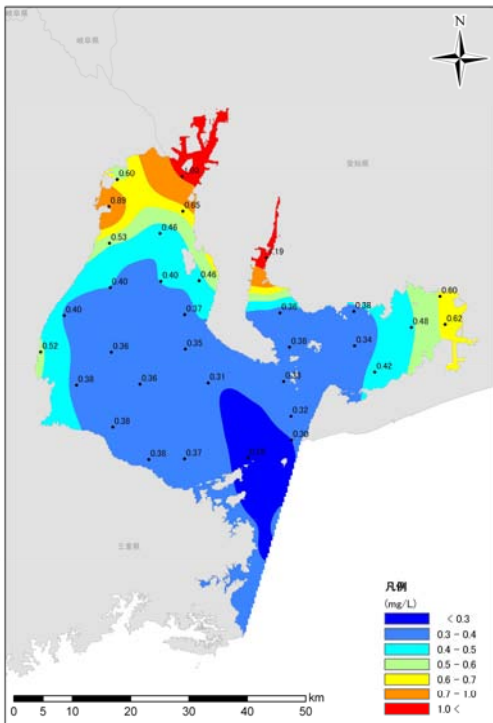
昭和 57 ~ 59 年度の平均



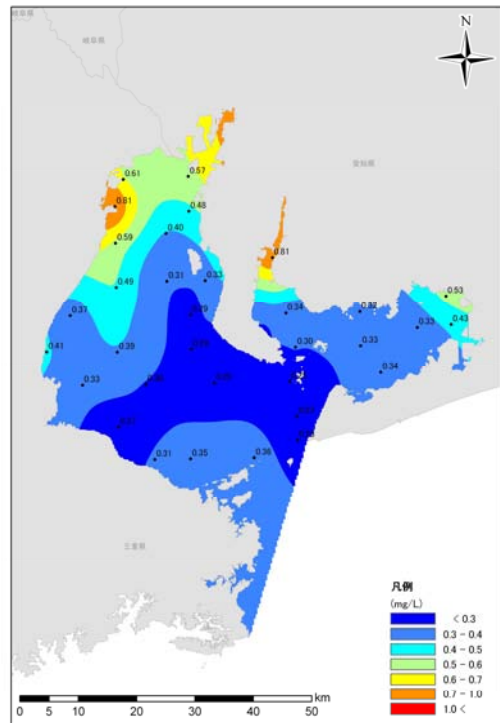
平成 18 ~ 20 年度の平均

出典) 広域総合水質調査 (環境省)

図 17 東京湾における T-N の分布



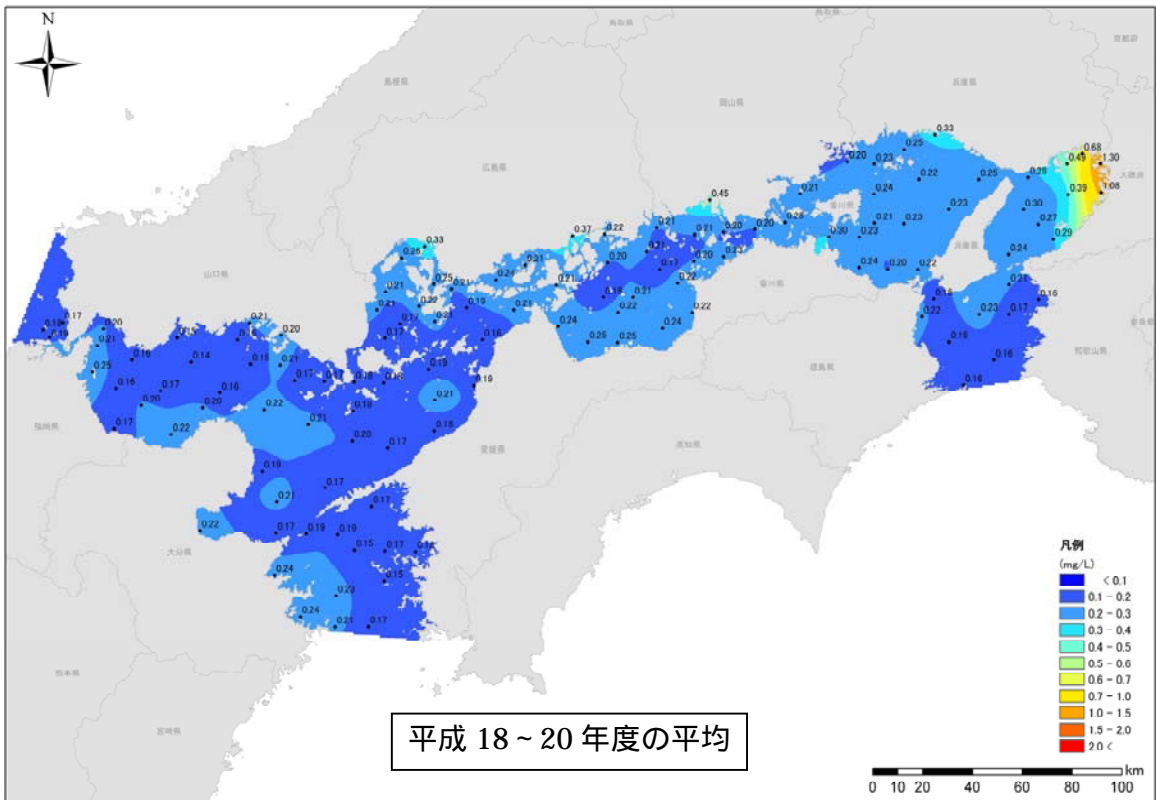
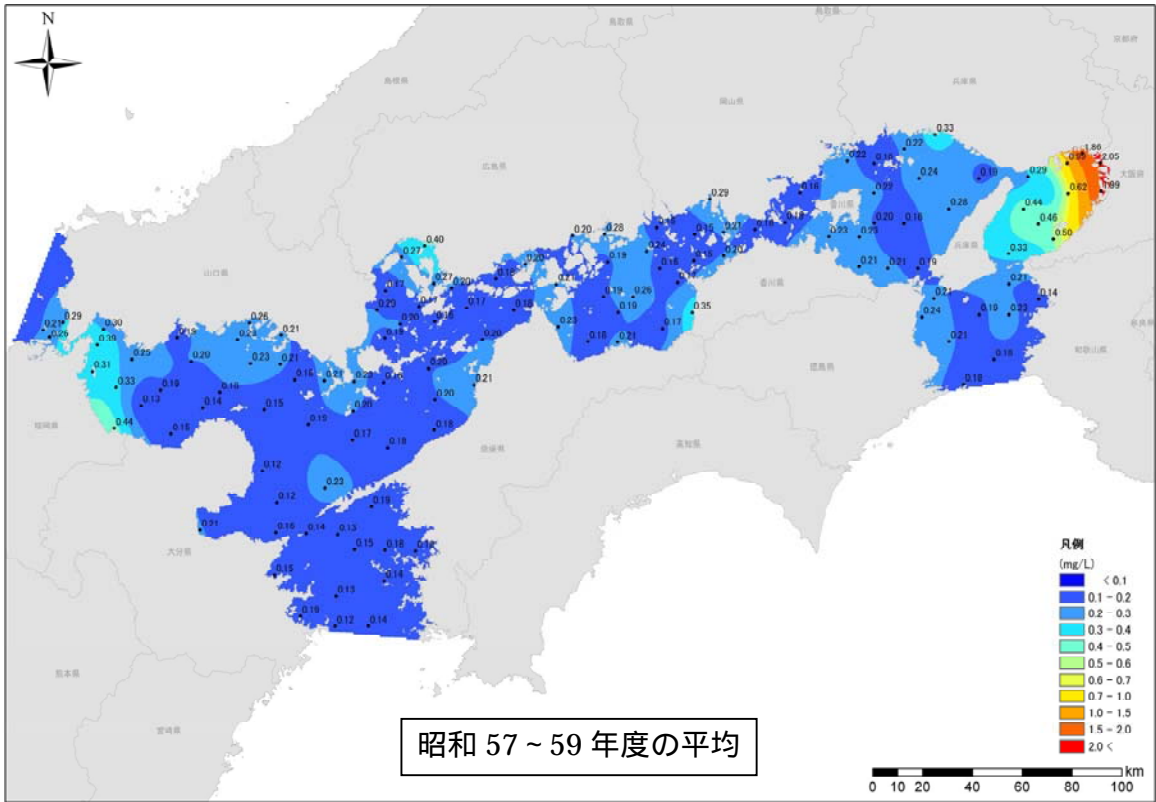
昭和 57 ~ 59 年度の平均



平成 18 ~ 20 年度の平均

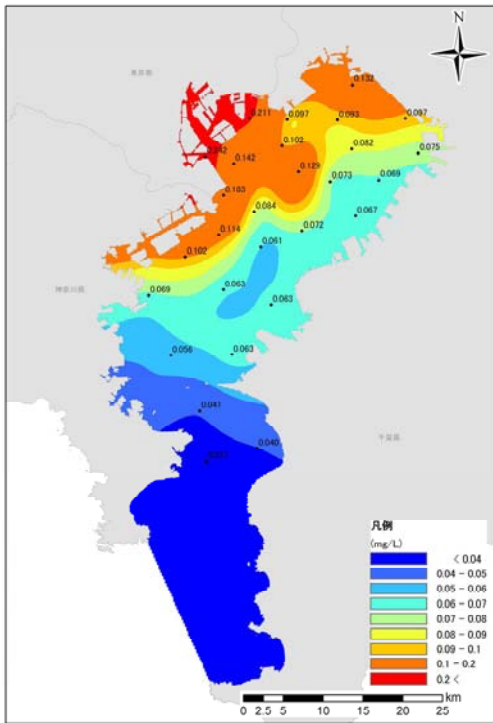
出典) 広域総合水質調査 (環境省)

図 18 伊勢湾における T-N の分布

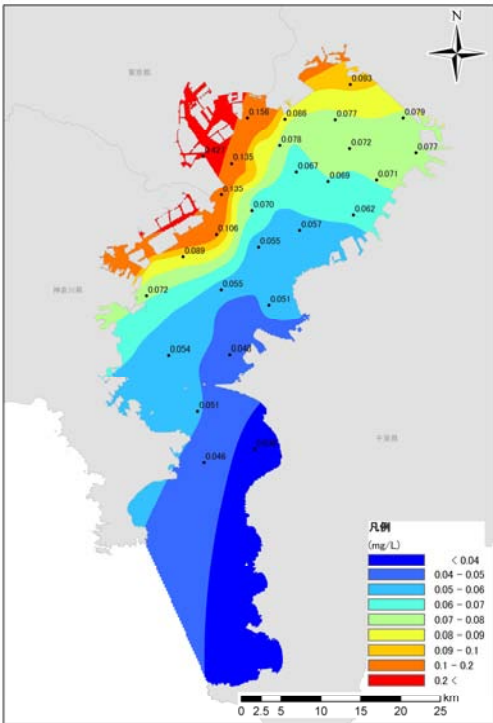


出典) 広域総合水質調査 (環境省)

図 19 瀬戸内海における T-N の分布



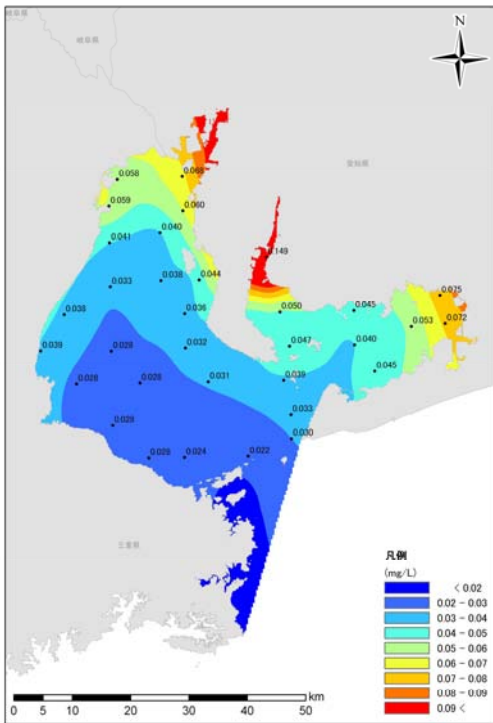
昭和 57～59 年度の平均



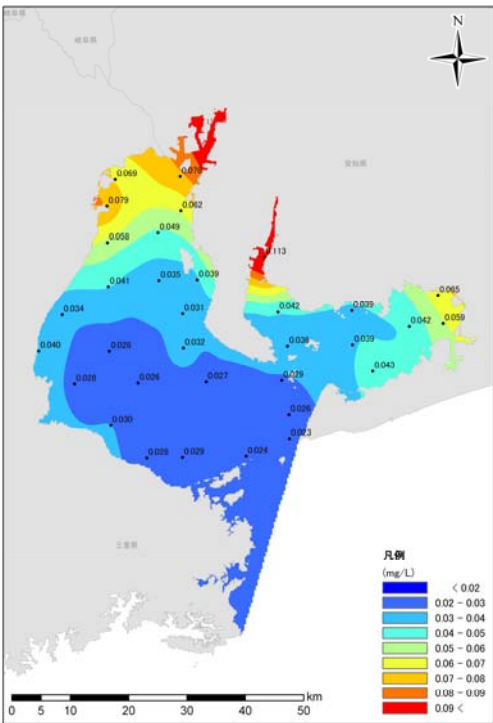
平成 18～20 年度の平均

出典) 広域総合水質調査 (環境省)

図 20 東京湾における T-P の分布



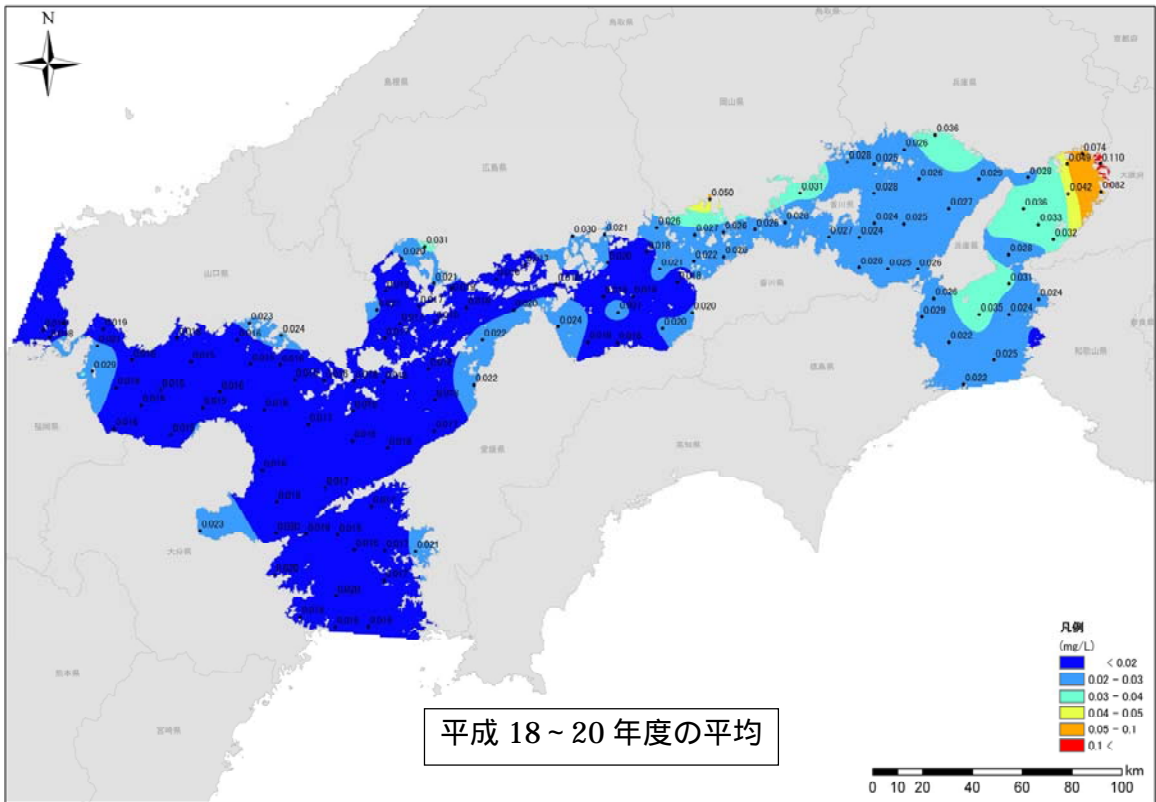
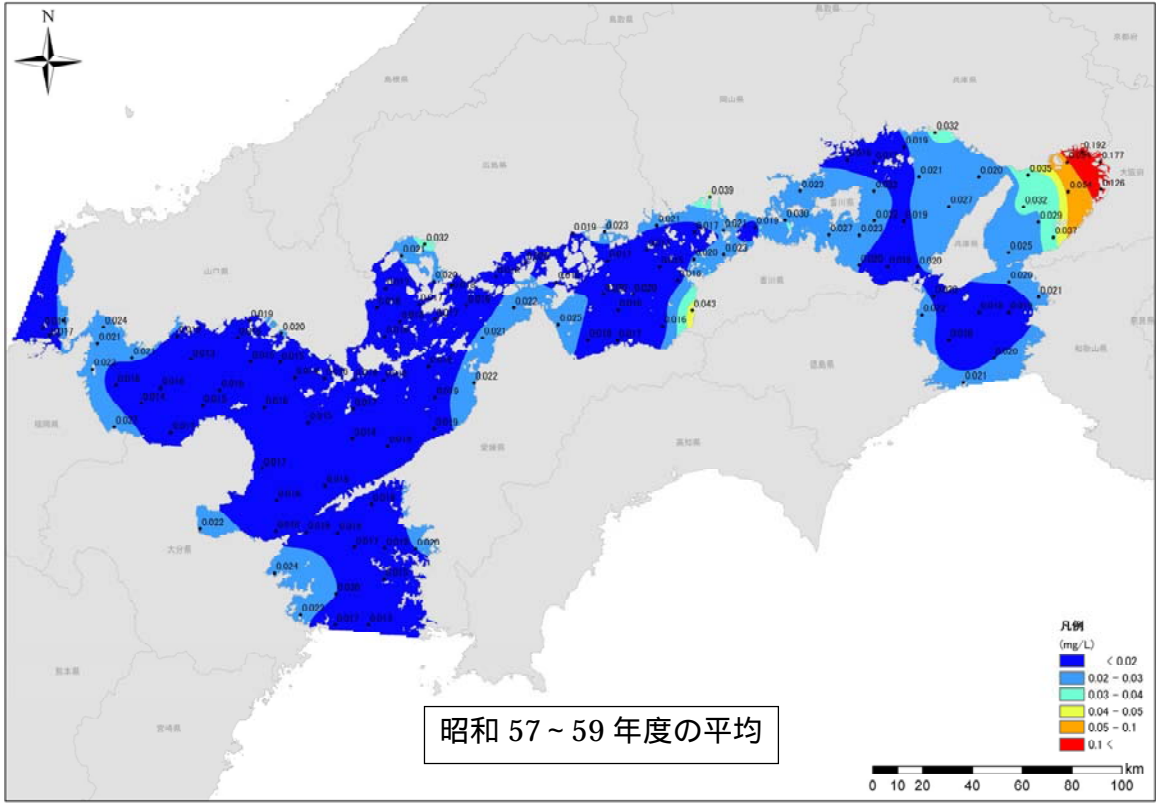
昭和 57～59 年度の平均



平成 18～20 年度の平均

出典) 広域総合水質調査 (環境省)

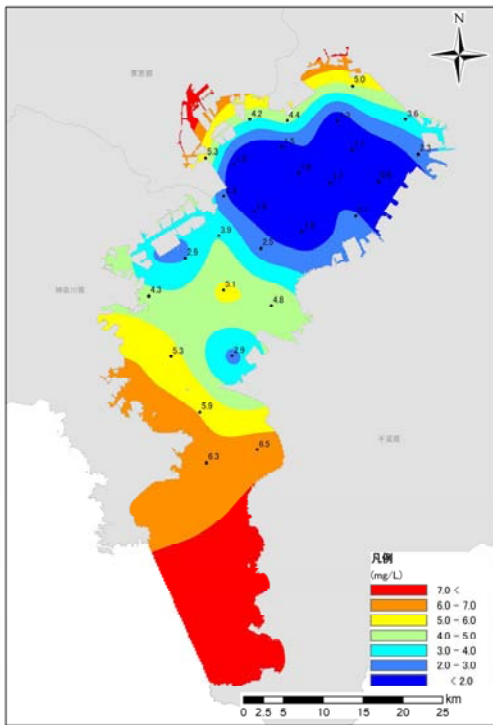
図 21 伊勢湾における T-P の分布



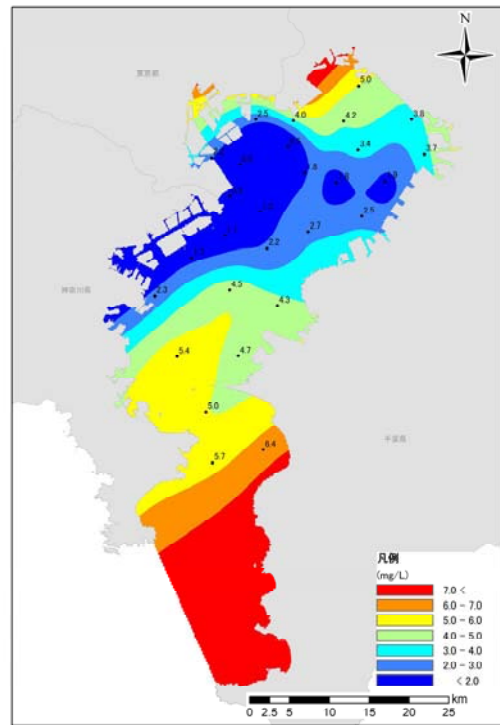
出典) 広域総合水質調査 (環境省)

図 22 瀬戸内海における T-P の分布





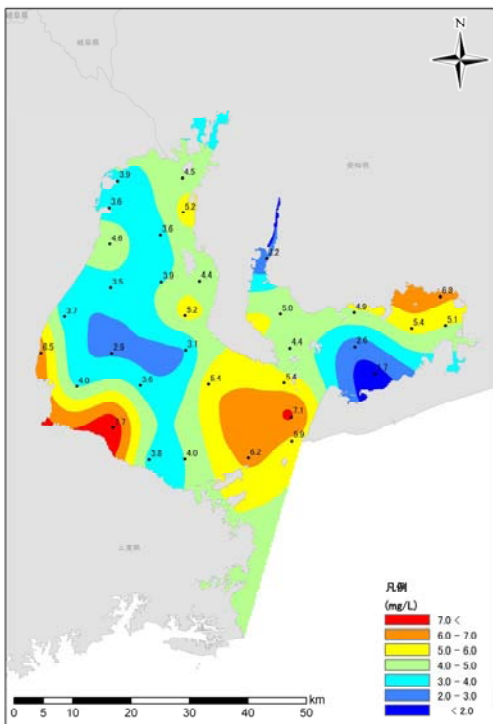
昭和 57～59 年度の夏季平均



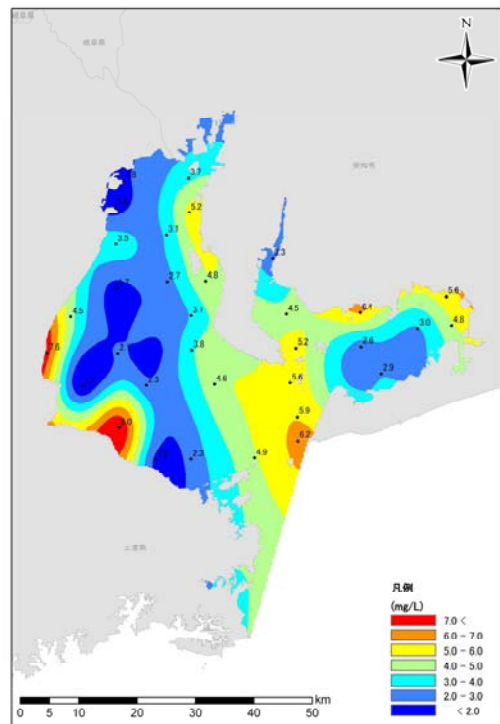
平成 18～20 年度の夏季平均

出典) 広域総合水質調査 (環境省)

図 23 東京湾における夏季底層 DO の分布



昭和 57～59 年度の夏季平均



平成 18～20 年度の夏季平均

出典) 広域総合水質調査 (環境省)

図 24 伊勢湾における夏季底層 DO の分布