

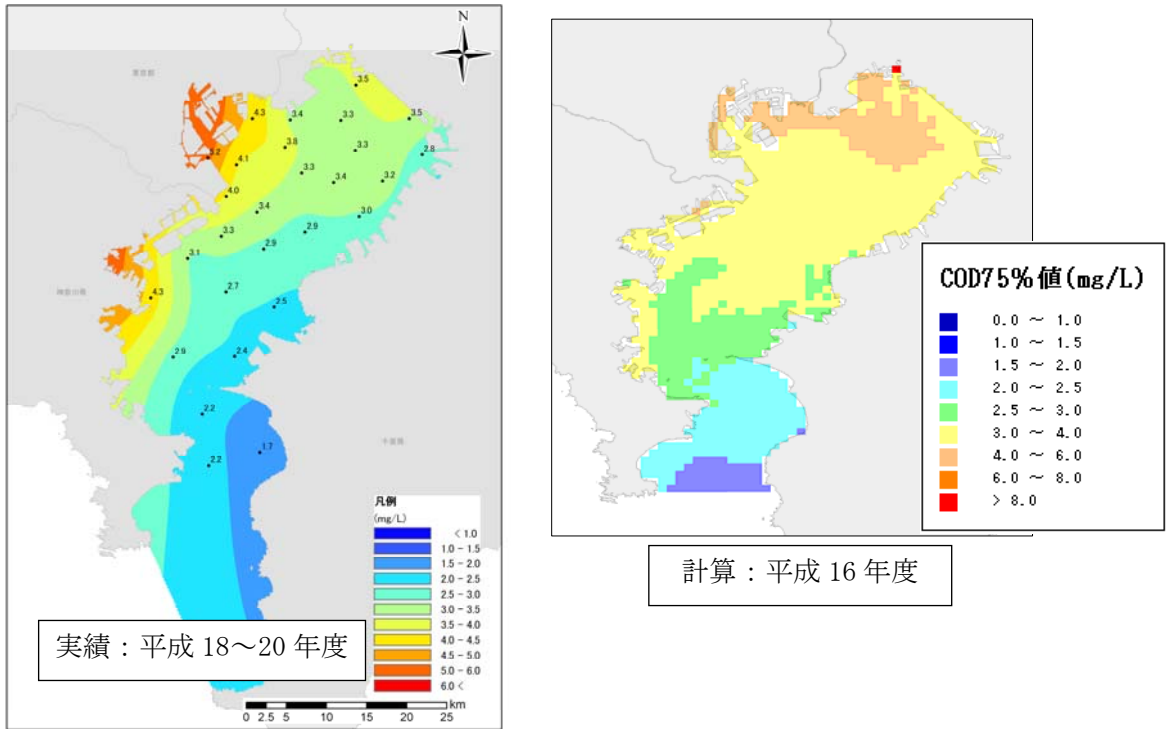
## 現状の水質分布との比較

## 目 次

1. 東京湾 .....	1
1.1 C O D .....	1
1.2 T - N .....	1
1.3 T - P .....	2
1.4 底層 D O .....	2
1.5 透明度 .....	3
2. 伊勢湾 .....	4
2.1 C O D .....	4
2.2 T - N .....	4
2.3 T - P .....	5
2.4 底層 D O .....	5
2.5 透明度 .....	6
3. 瀬戸内海 .....	7
3.1 C O D .....	7
3.2 T - N .....	8
3.3 T - P .....	9
3.4 底層 D O .....	10
3.5 透明度 .....	11

# 1. 東京湾

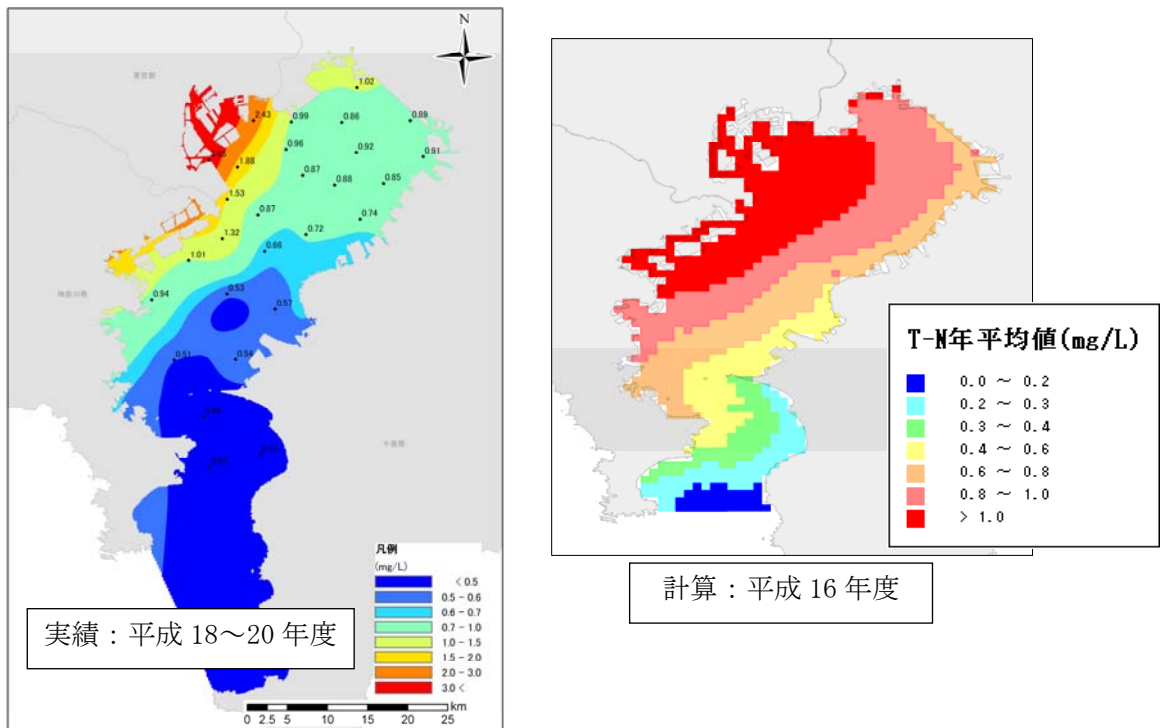
## 1.1 COD



注) 左図は表層の年平均値、右図は全層の75%値

図 1.1 CODの分布 (左が広域総合水質調査[環境省]、右が本推計結果(ケース1))

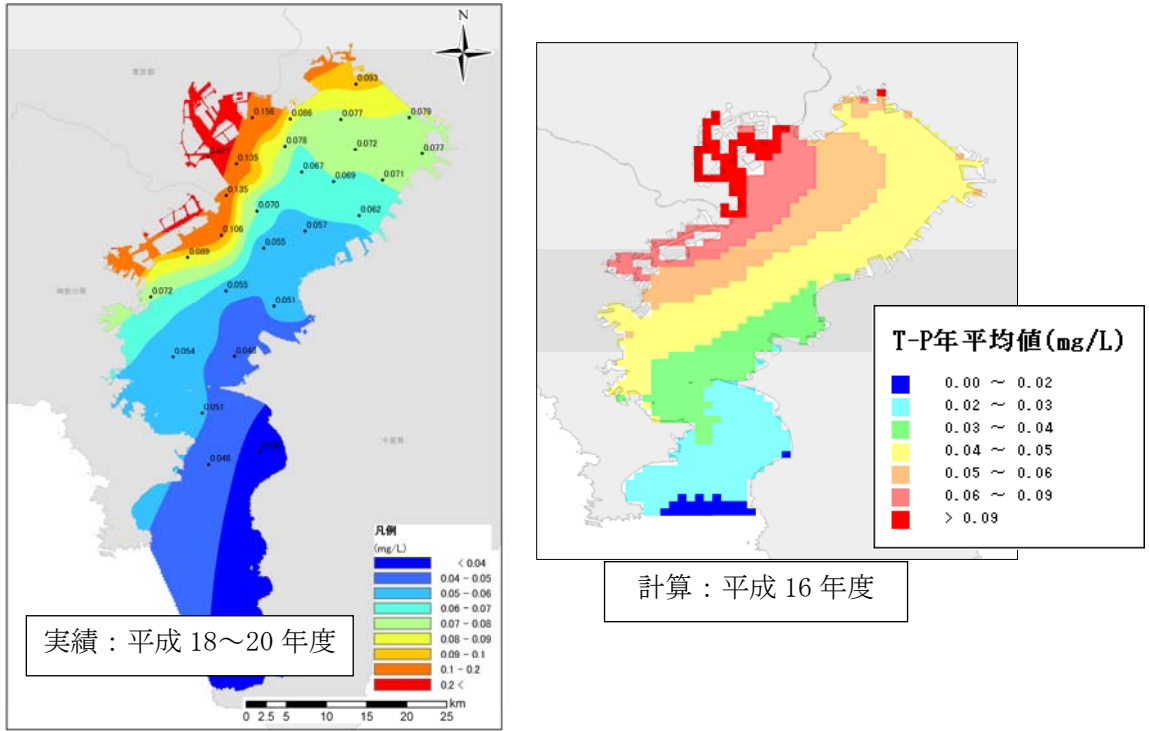
## 1.2 T-N



注) 両図とも表層の年平均値

図 1.2 T-Nの分布 (左が広域総合水質調査[環境省]、右が本推計結果(ケース1))

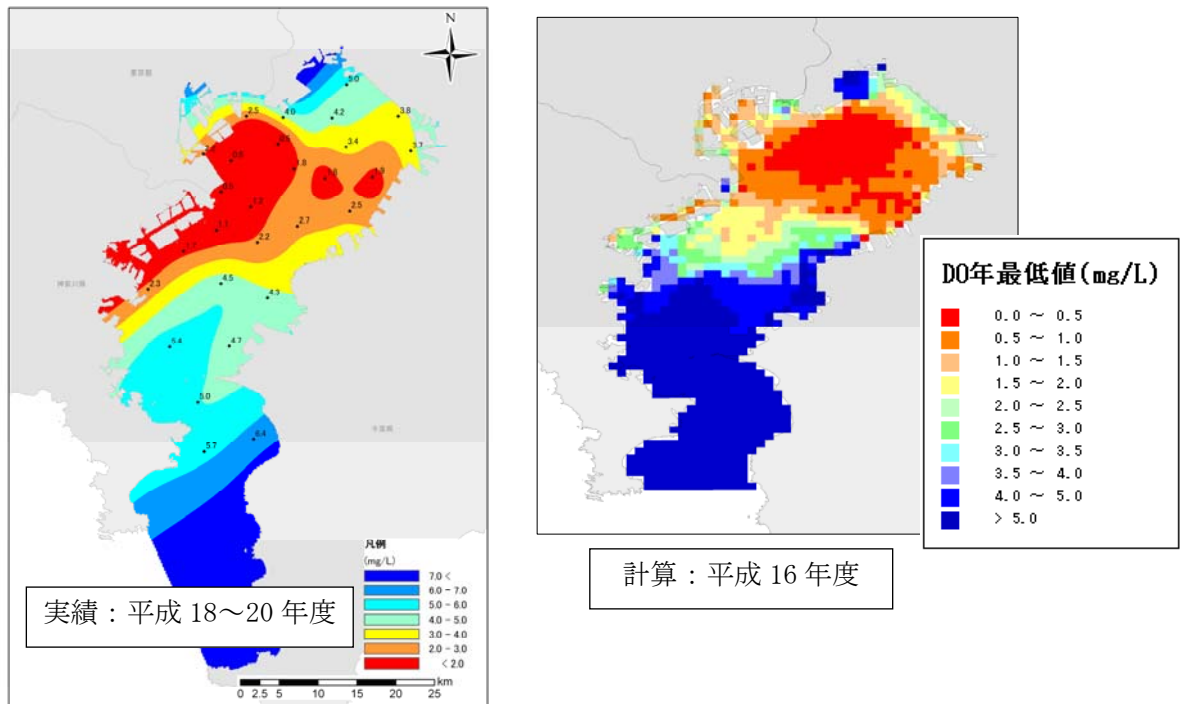
### 1.3 T-P



Sagami Bayの年平均値

図 1.3 T-Pの分布 (左が広域総合水質調査[環境省]、右が本推計結果(ケース1))

### 1.4 底層DO

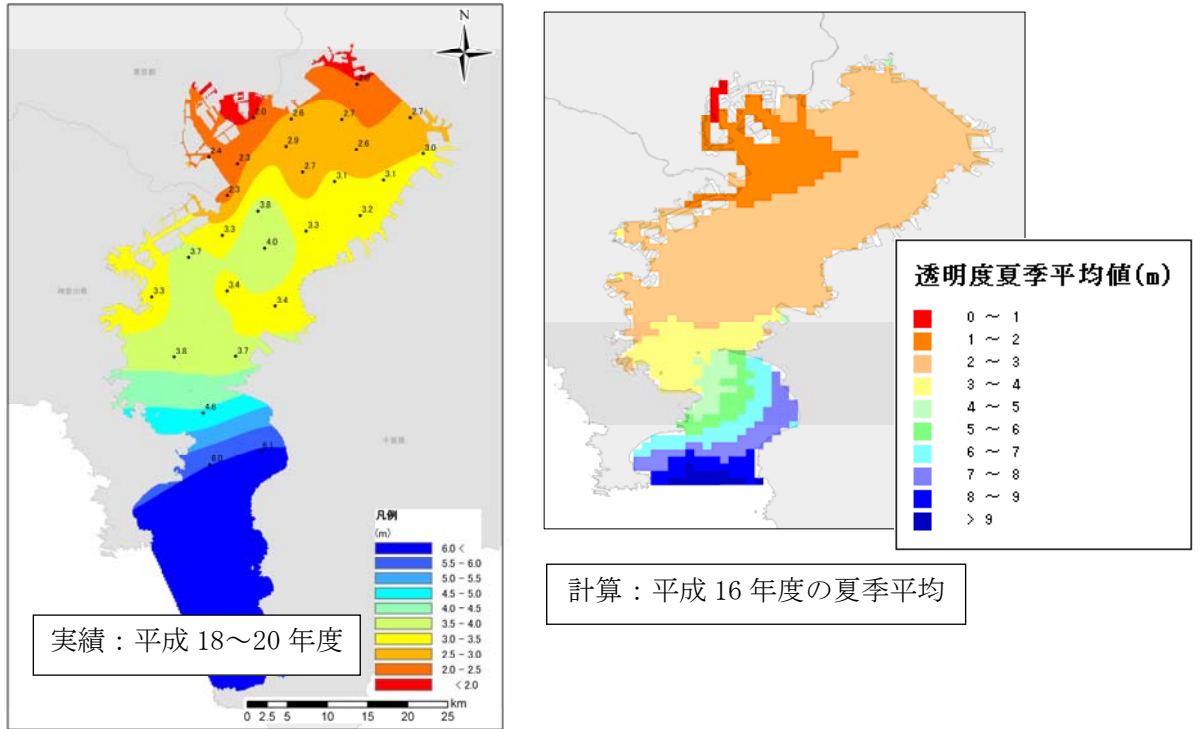


注) 左図は年平均値、右図は年間最低値

図 1.4 底層DOの分布 (左が広域総合水質調査[環境省]、右が本推計結果(ケース1))

注) 本資料(底層DO：左図)は第7次水質総量削減に係る第1回専門委員会の資料6から抜粋したものであるが、比較のため濃度ランクの色を変更している。

## 1.5 透明度

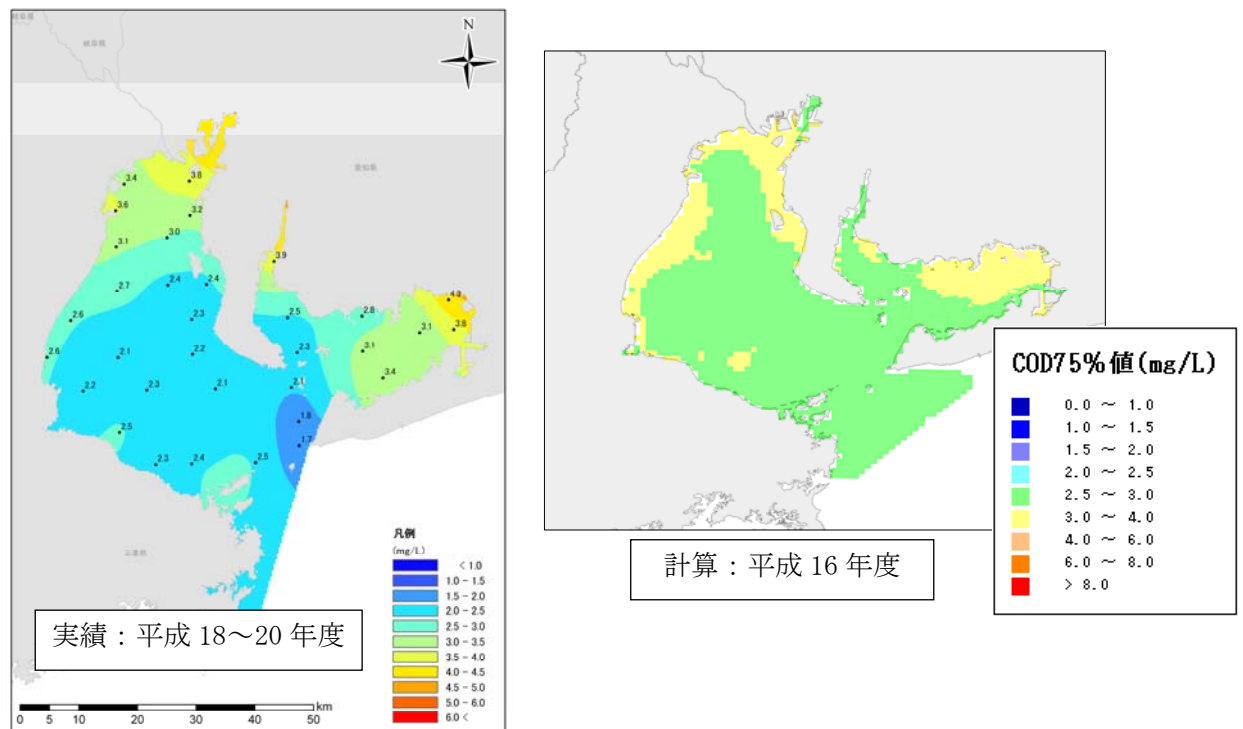


注) 左図は年平均値、右図は夏季平均値

図 1.5 透明度の分布 (左が広域総合水質調査[環境省]、右が本推計結果(ケース1))

## 2. 伊勢湾

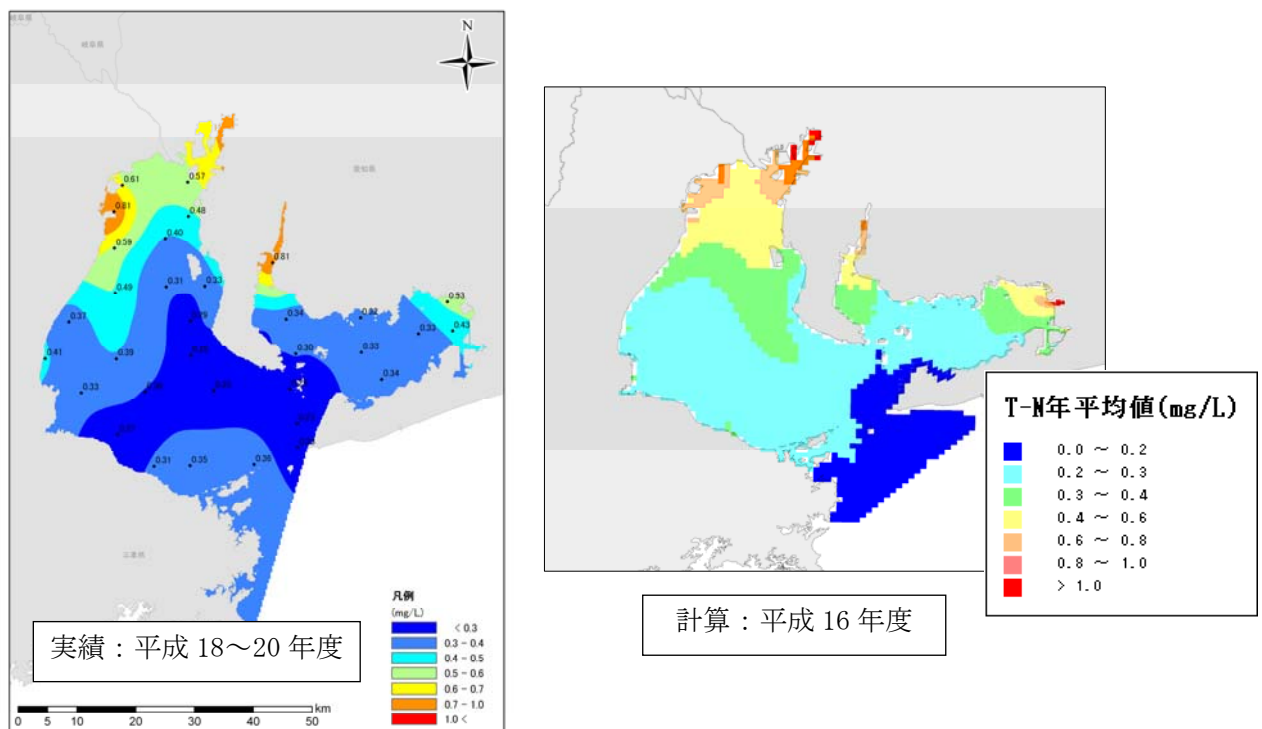
### 2.1 COD



注) 左図は表層の年平均値、右図は全層の75%値

図 2.1 CODの分布 (左が広域総合水質調査[環境省]、右が本推計結果(ケース1))

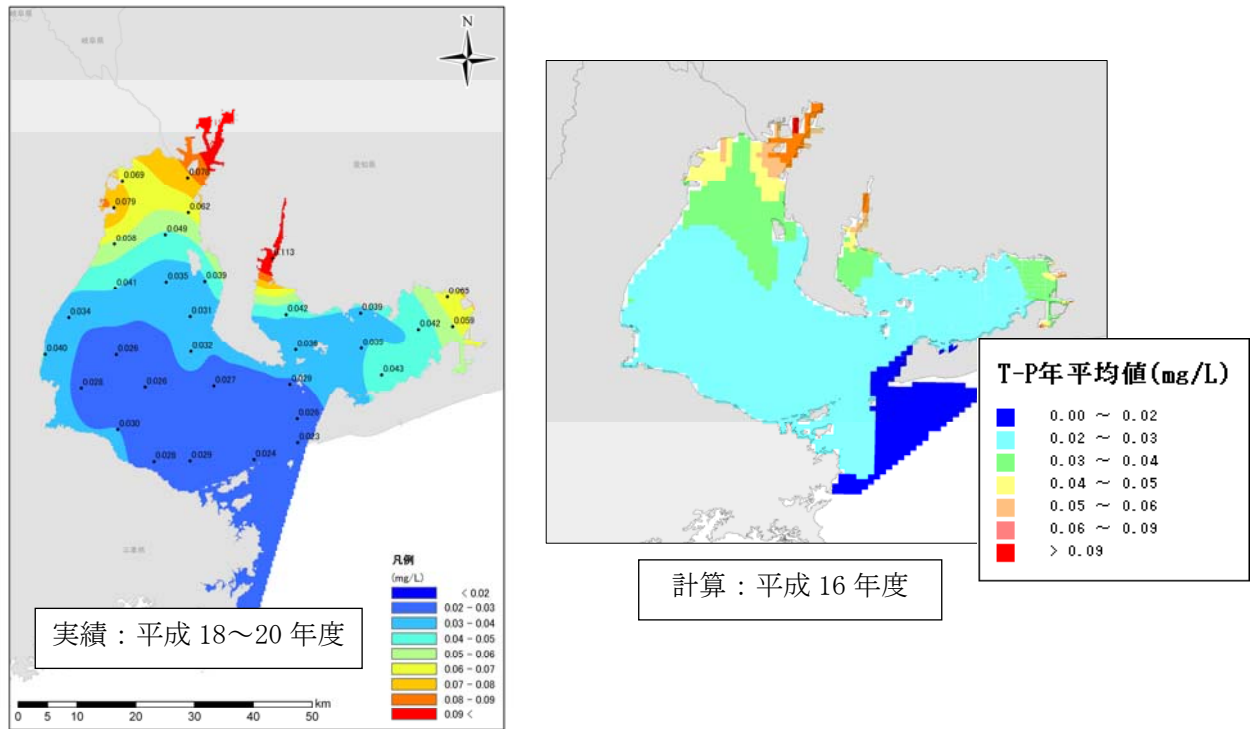
### 2.2 T-N



注) 両図とも表層の年平均値

図 2.2 T-Nの分布 (左が広域総合水質調査[環境省]、右が本推計結果(ケース1))

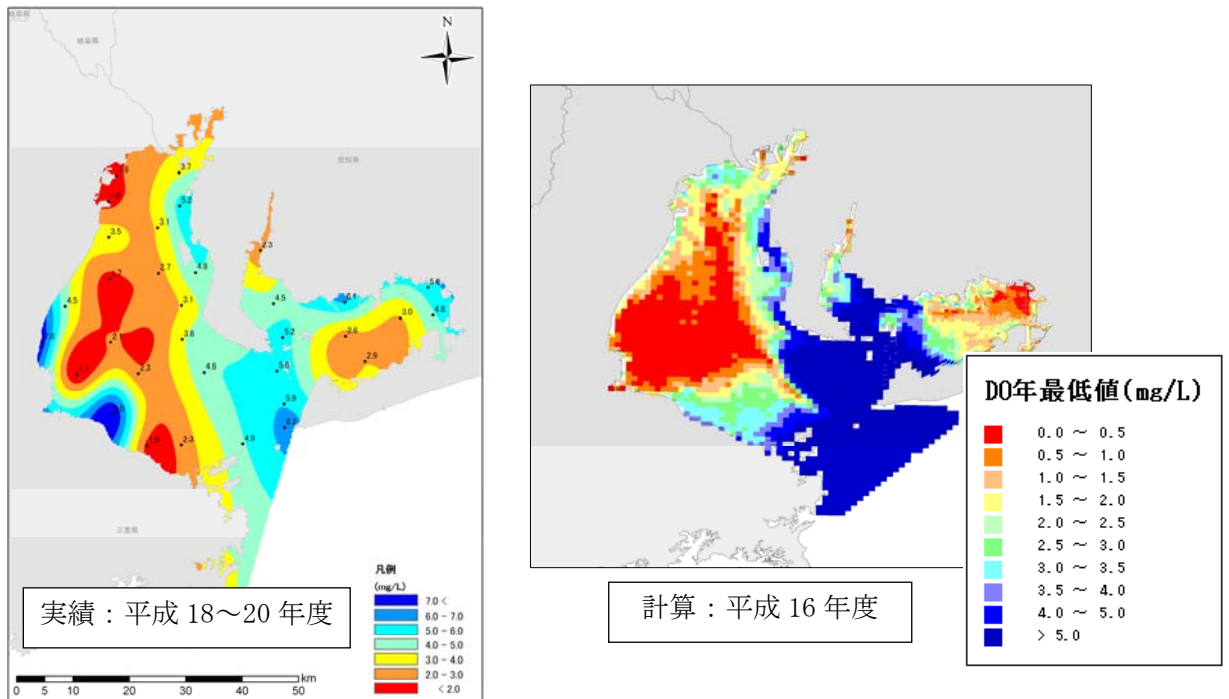
### 2.3 T-P



注) 両図とも表層の年平均値

図 2.3 T-Pの分布 (左が広域総合水質調査[環境省]、右が本推計結果(ケース1))

### 2.4 底層DO



注) 左図は年平均値、右図は年間最低値

図 2.4 底層DOの分布 (左が広域総合水質調査[環境省]、右が本推計結果(ケース1))

注) 本資料(底層DO：左図)は第7次水質総量削減に係る第1回専門委員会の資料6から抜粋したものであるが、比較のため濃度ランクの色を変更している。