

図 9(9) マダイの生態特性・海域の地理条件及び水質条件から見た好適な水域
(産卵場・生育場)

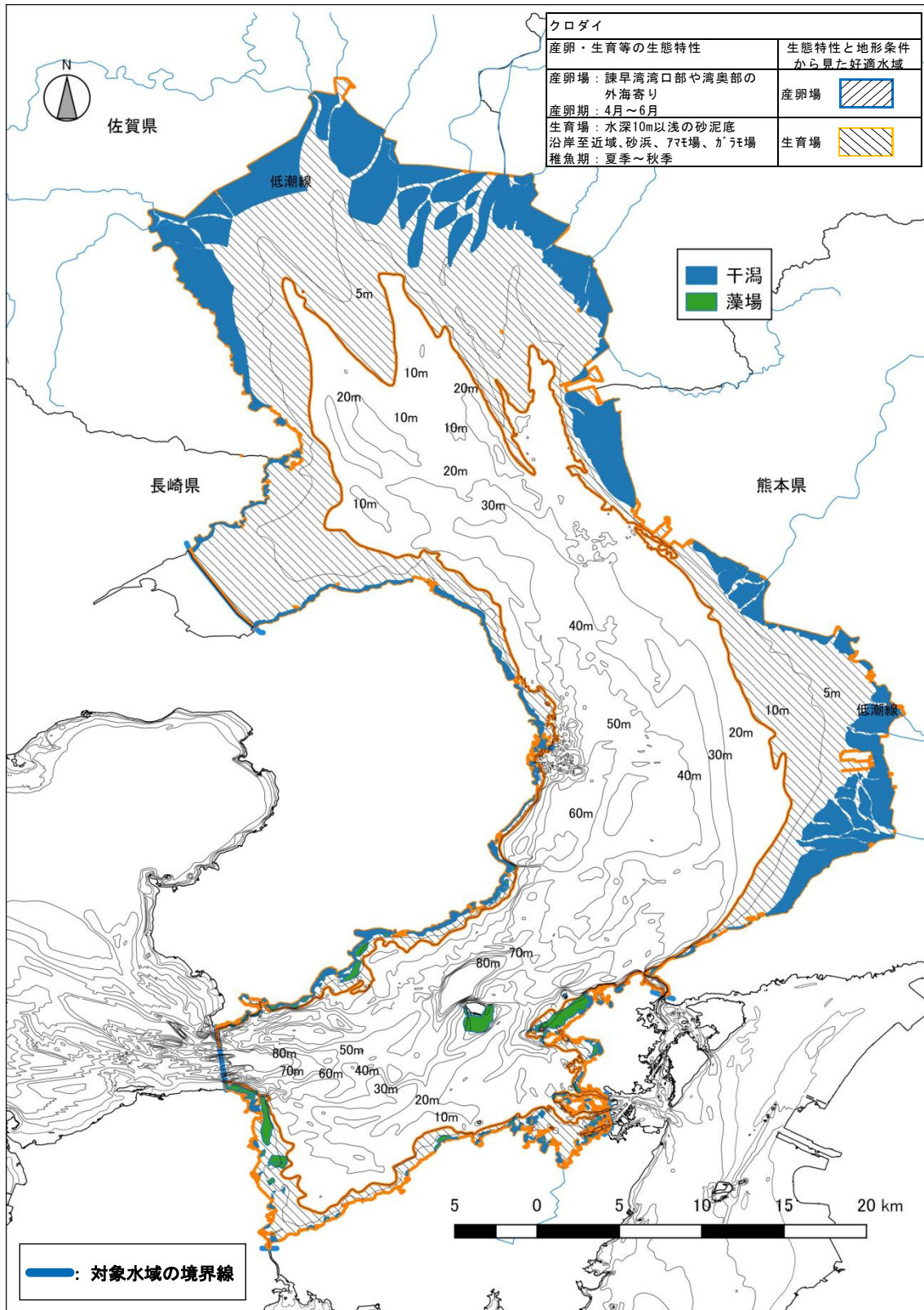


図 9(10) クロダイの生態特性・海域の地理条件及び水質条件から見た好適な水域
(産卵場・生育場)

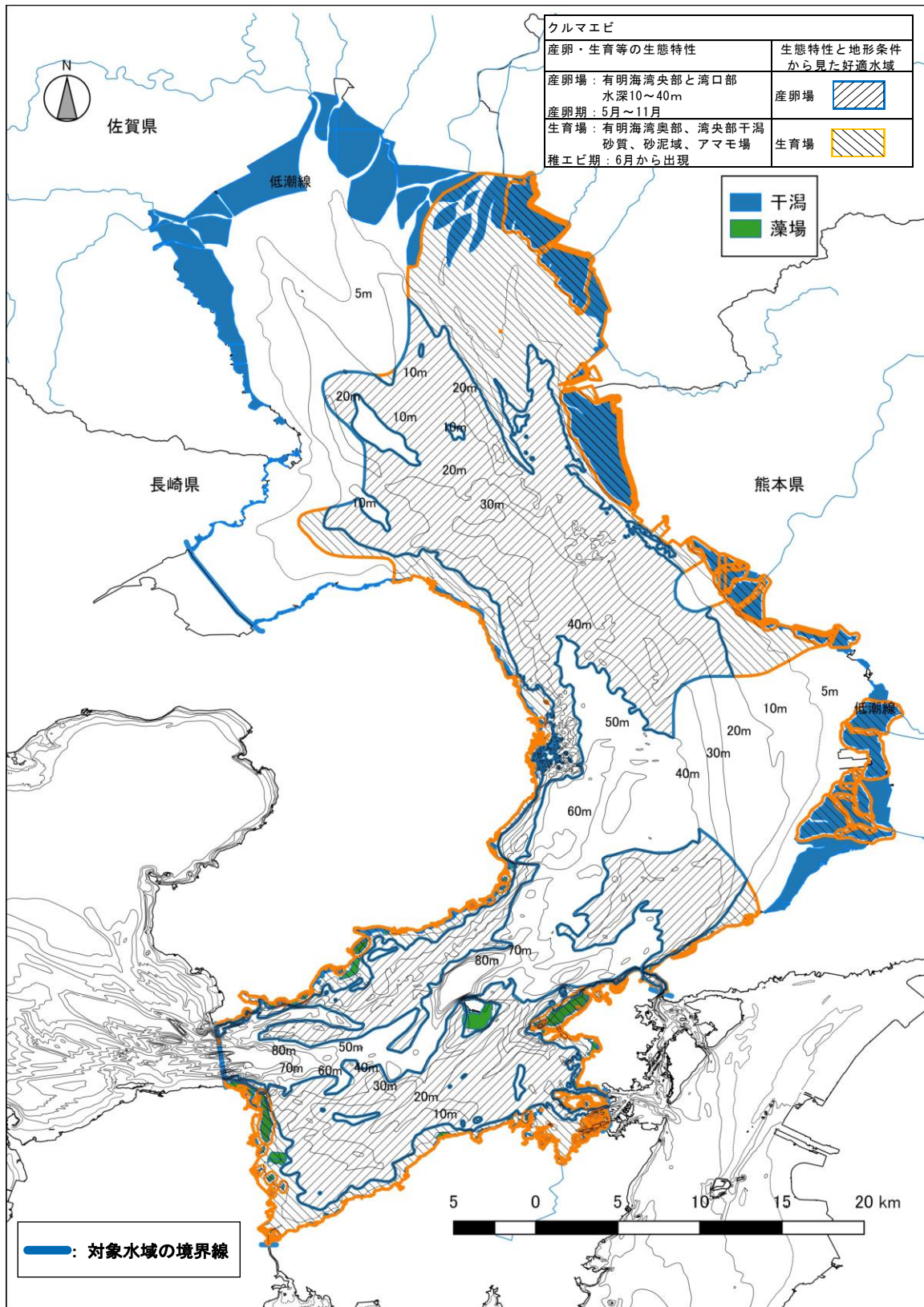


図 9(11) クルマエビの生態特性・海域の地理条件及び水質条件から見た好適な水域
(産卵場・生育場)

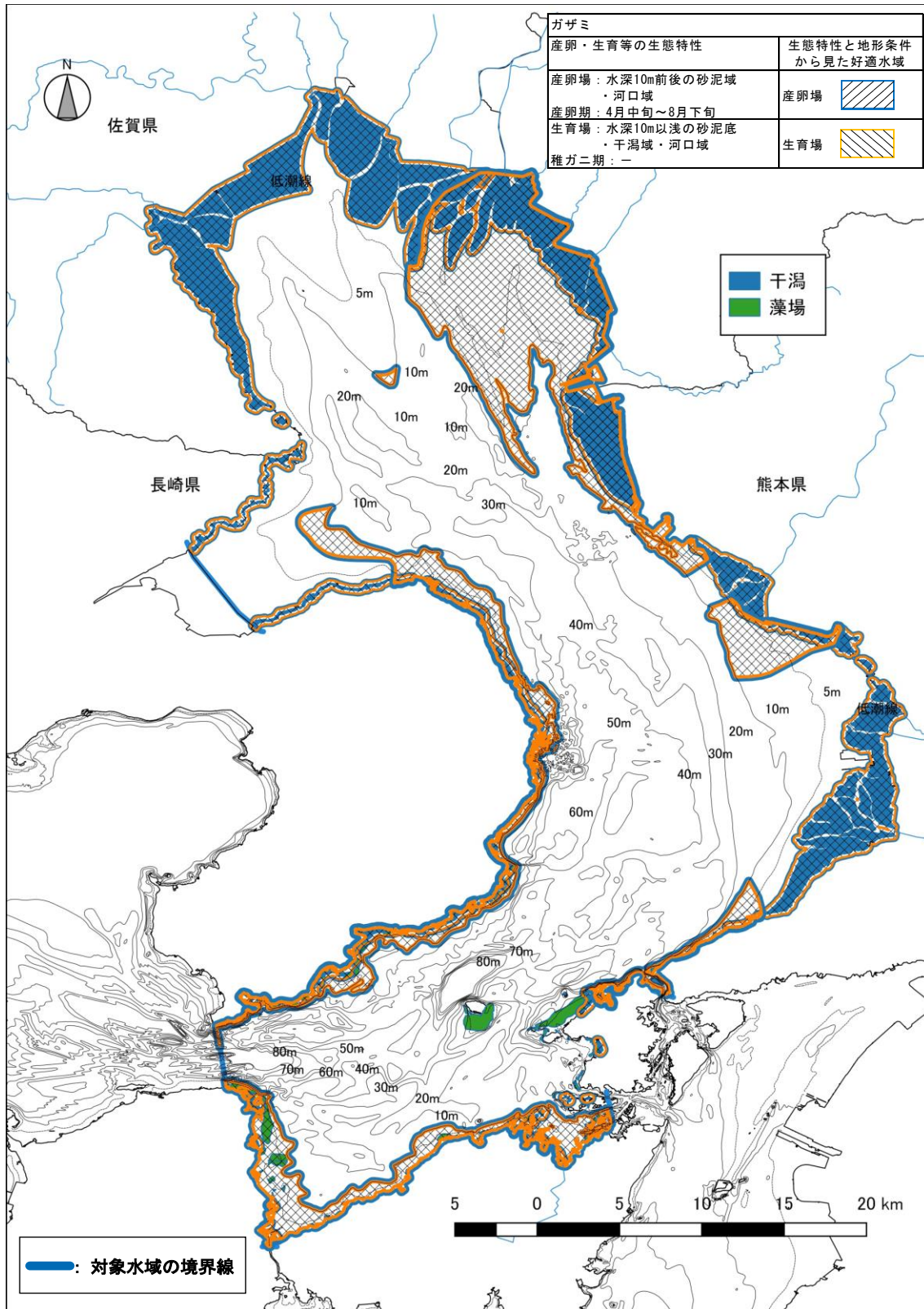


図 9(12) ガザミの生態特性・海域の地理条件及び水質条件から見た好適な水域
(産卵場・生育場)

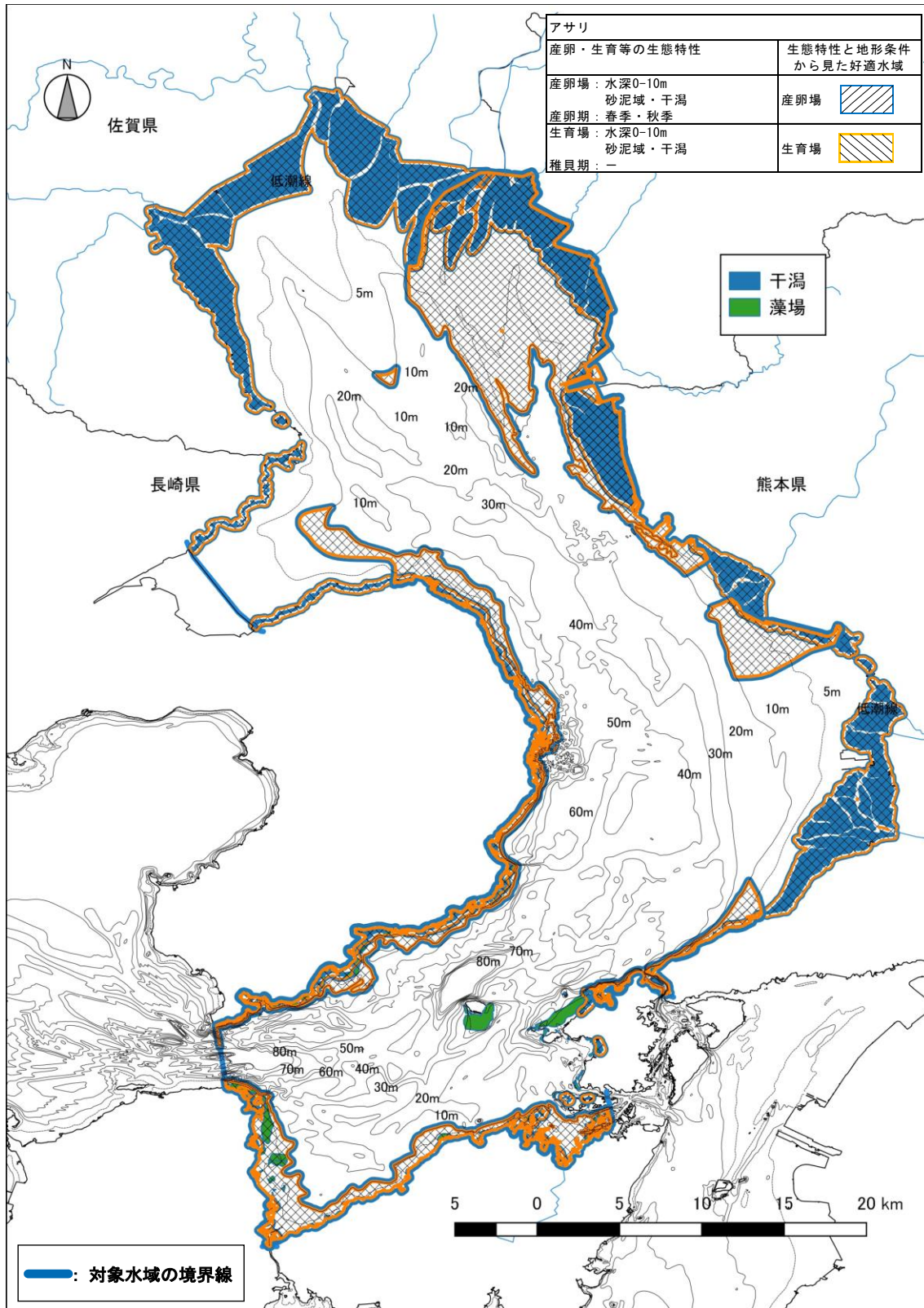


図 9(13) アサリの生態特性・海域の地理条件及び水質条件から見た最適な水域
(産卵場・生育場)

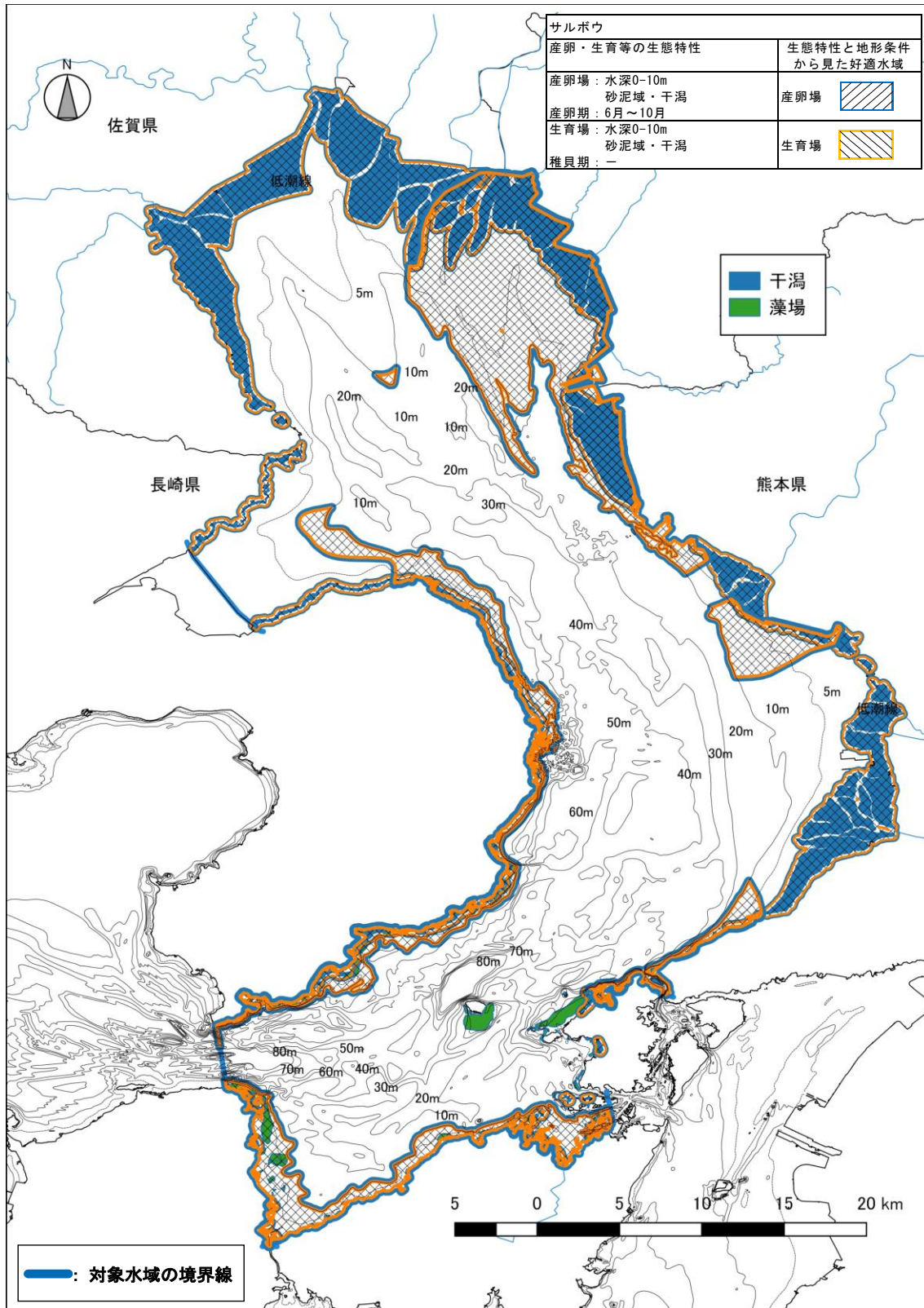


図 9(14) サルボウの生態特性・海域の地理条件及び水質条件から見た好適な水域 (産卵場・生育場)

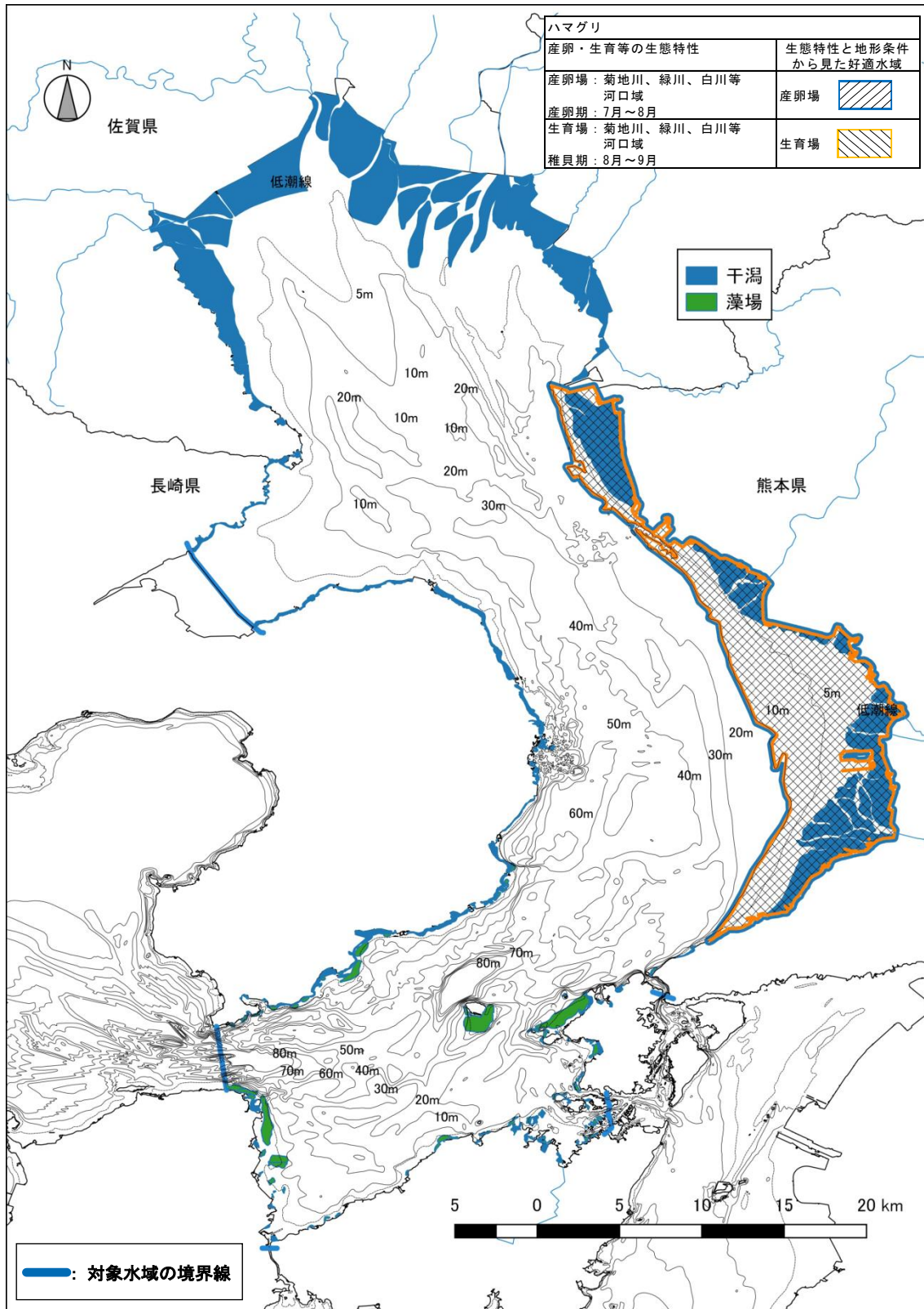


図 9(15) ハマグリ生態特性・海域の地理条件及び水質条件から見た好適な水域 (産卵場・生育場)

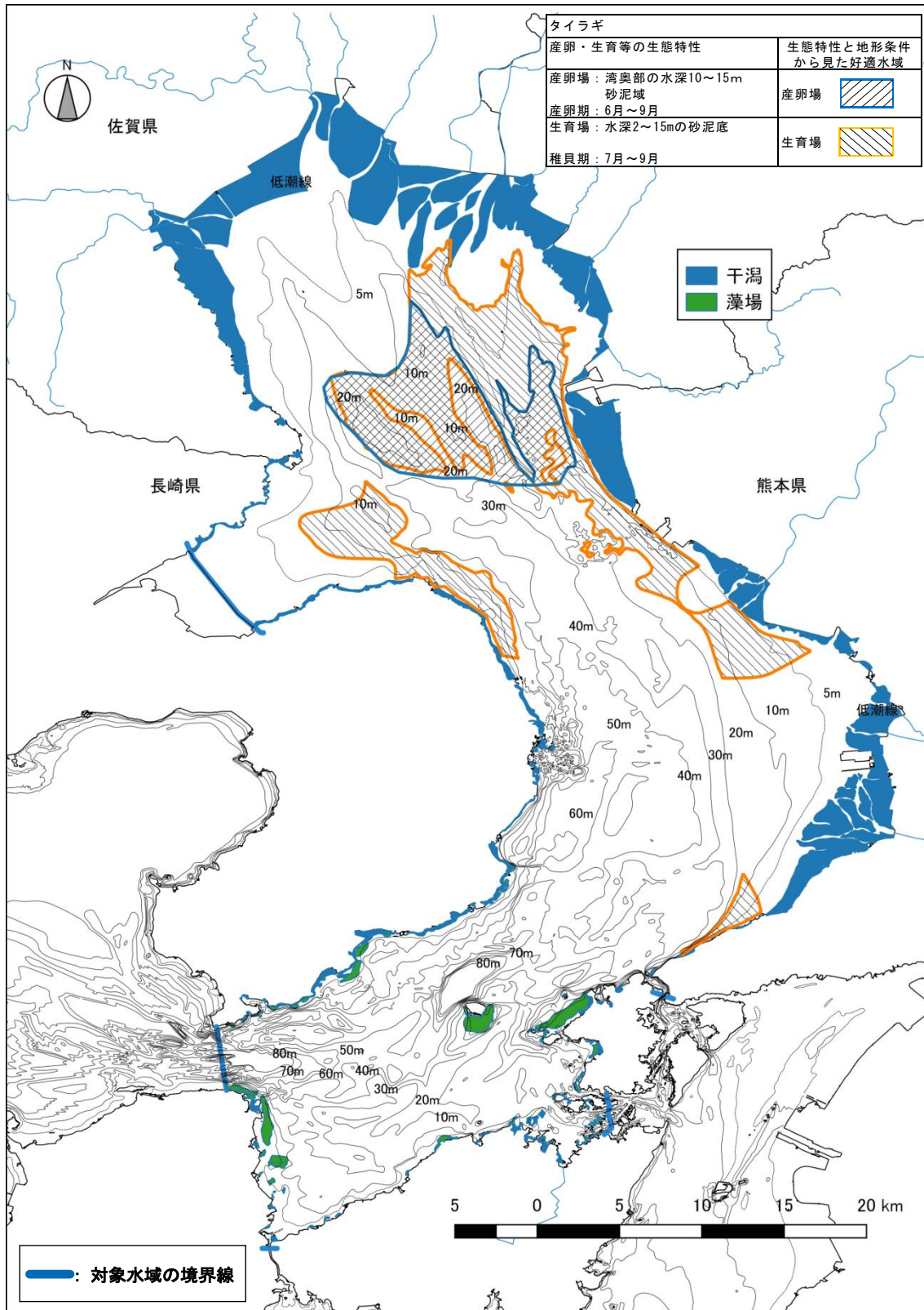


図 9(16) タイラギの生態特性・海域の地理条件及び水質条件から見た好適な水域
(産卵場・生育場)

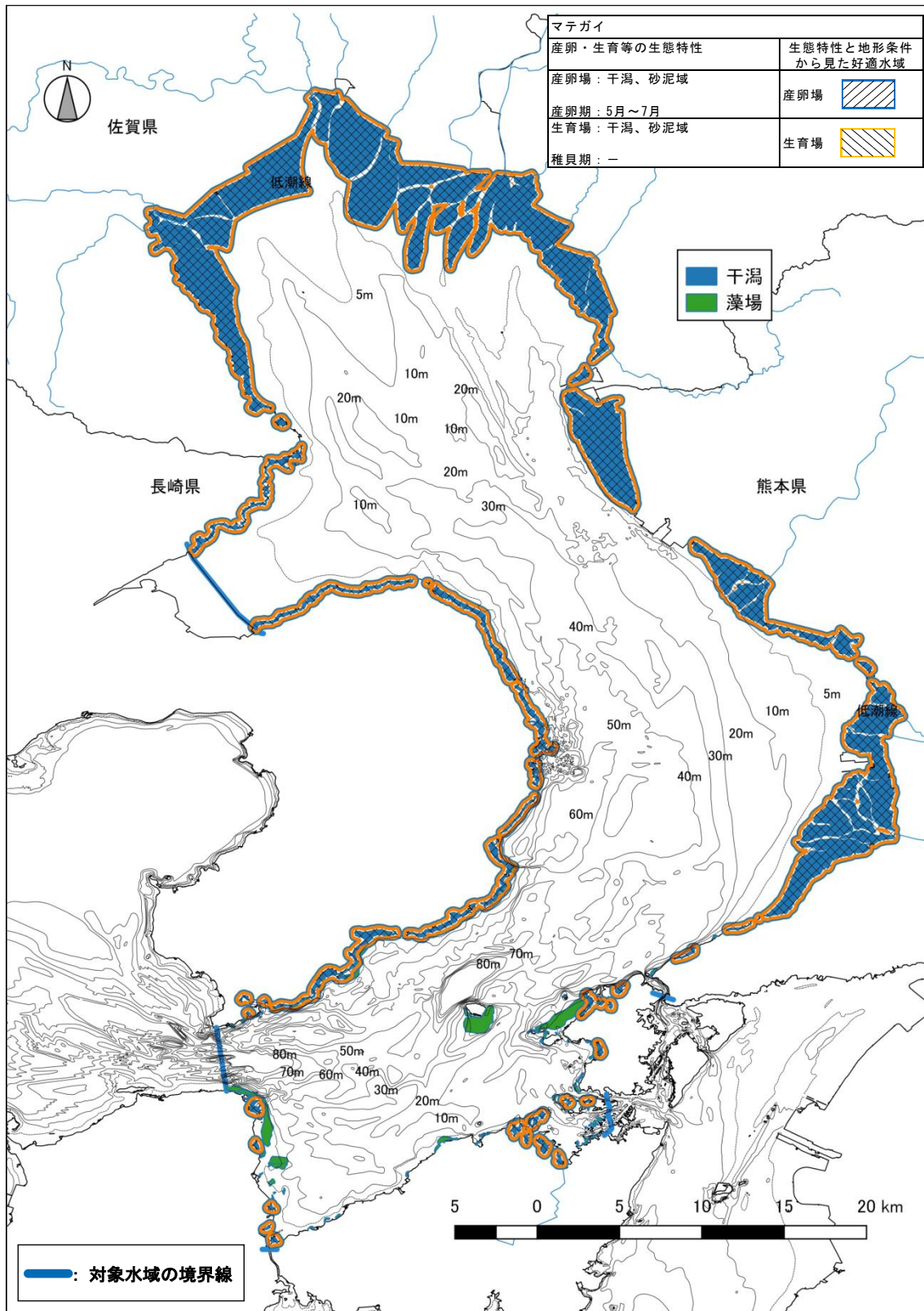


図 9(17) マテガイの生態特性・海域の地理条件及び水質条件から見た好適な水域 (産卵場・生育場)

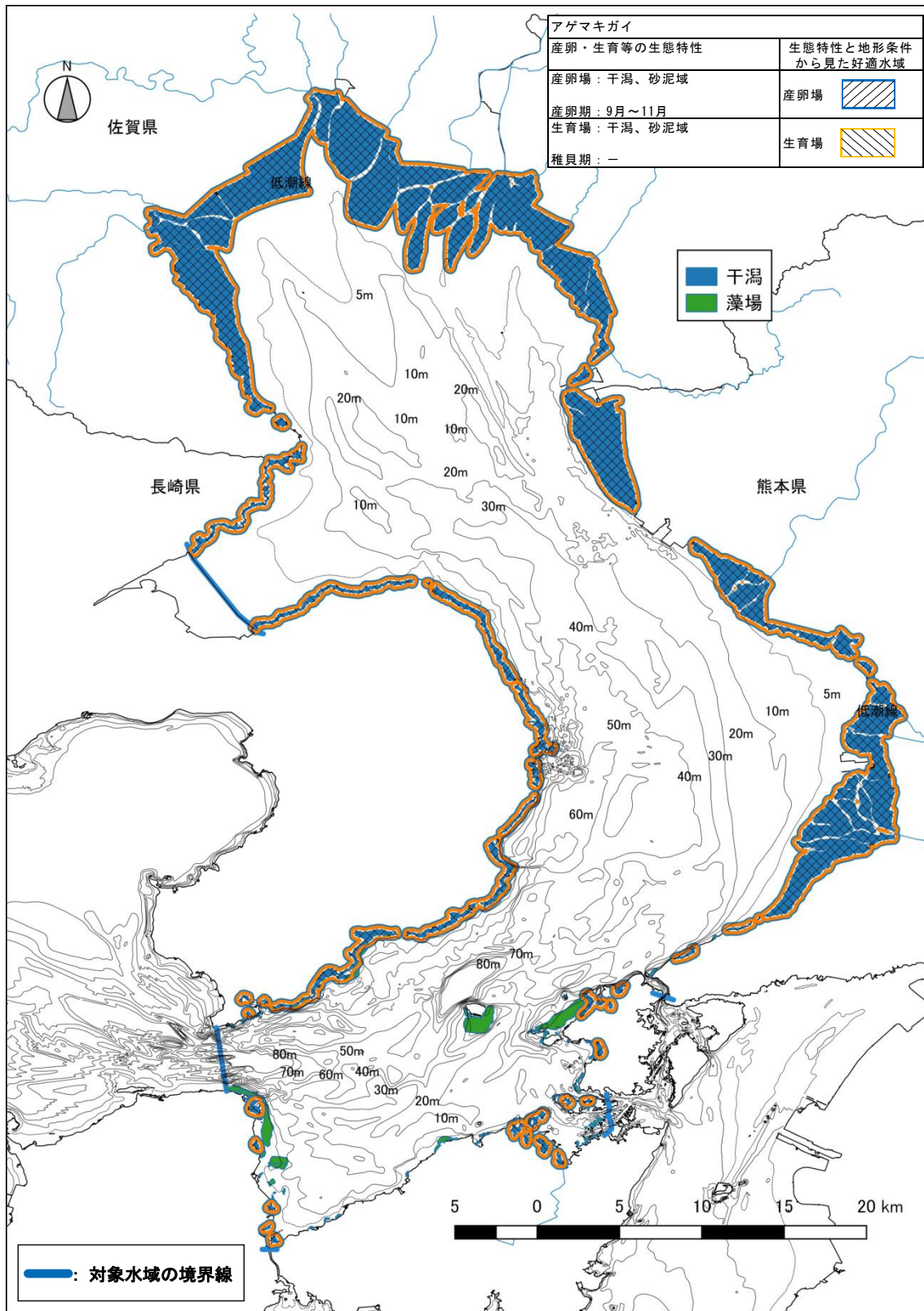


図 9(18) アゲマキガイの生態特性・海域の地理条件及び水質条件から見た好適な水域
(産卵場・生育場)

表 6 主要魚介類の漁場分布からみた干潟・藻場等の利用状況

魚種	産卵場として利用されていると考えられる干潟・藻場等
スズキ	湾奥部の浅場、湾中央部の浅場、湾口部の藻場
ムツゴロウ	湾奥部の干潟
ヒラメ	湾口部の藻場及び浅場
ウシノシタ類(イヌノシタ、コウライアカシタビラメ、アカシタビラメ)	湾奥部の干潟及び浅場、湾中央部の干潟及び浅場、湾口部の浅場
カレイ類(マコガレイ・ホシガレイ)	湾中央部の浅場、湾口部の藻場及び浅場
マダイ	湾口部の藻場
クロダイ	湾中央部の浅場、湾口部の藻場
クルマエビ	湾奥部の浅場、湾中央部の干潟及び浅場、湾口部の浅場
ガザミ	湾奥部の浅場、湾中央部の浅場、湾口部の藻場
アサリ	湾奥部の干潟、湾中央部熊本県沿岸の干潟
サルボウ	湾奥部の干潟及び浅場
ハマグリ類(ハマグリ)	湾中央部熊本県沿岸の干潟
タイラギ	湾奥部の干潟
貝類(マテガイ、アゲマキガイ)	湾奥部の干潟、湾中央部熊本県沿岸の干潟