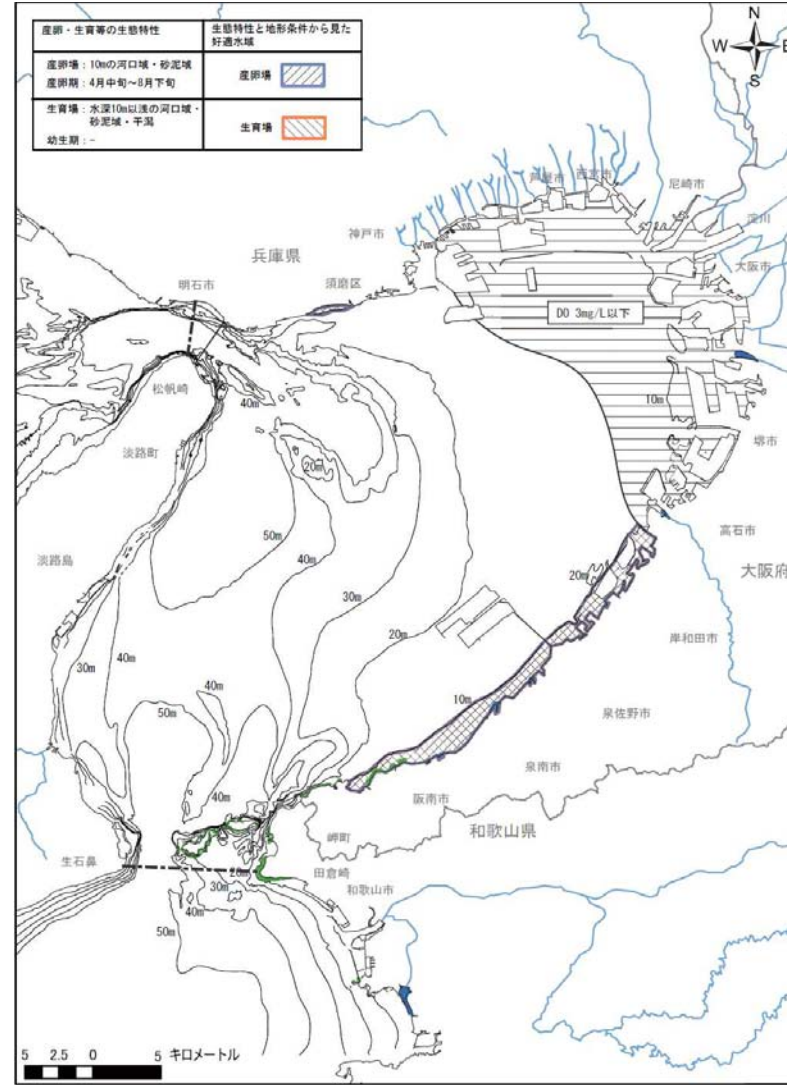
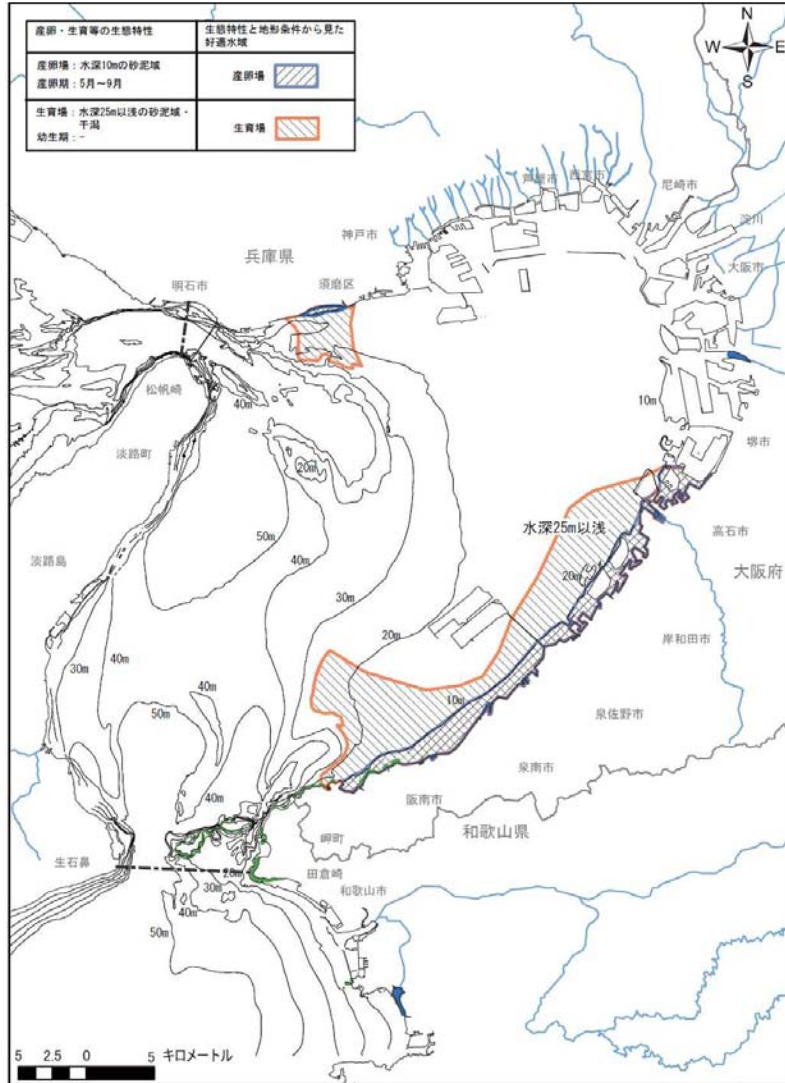


大阪湾 生態特性、地理条件からみた好適な水域  
【魚種：ガザミ（産卵場）（生育場）】

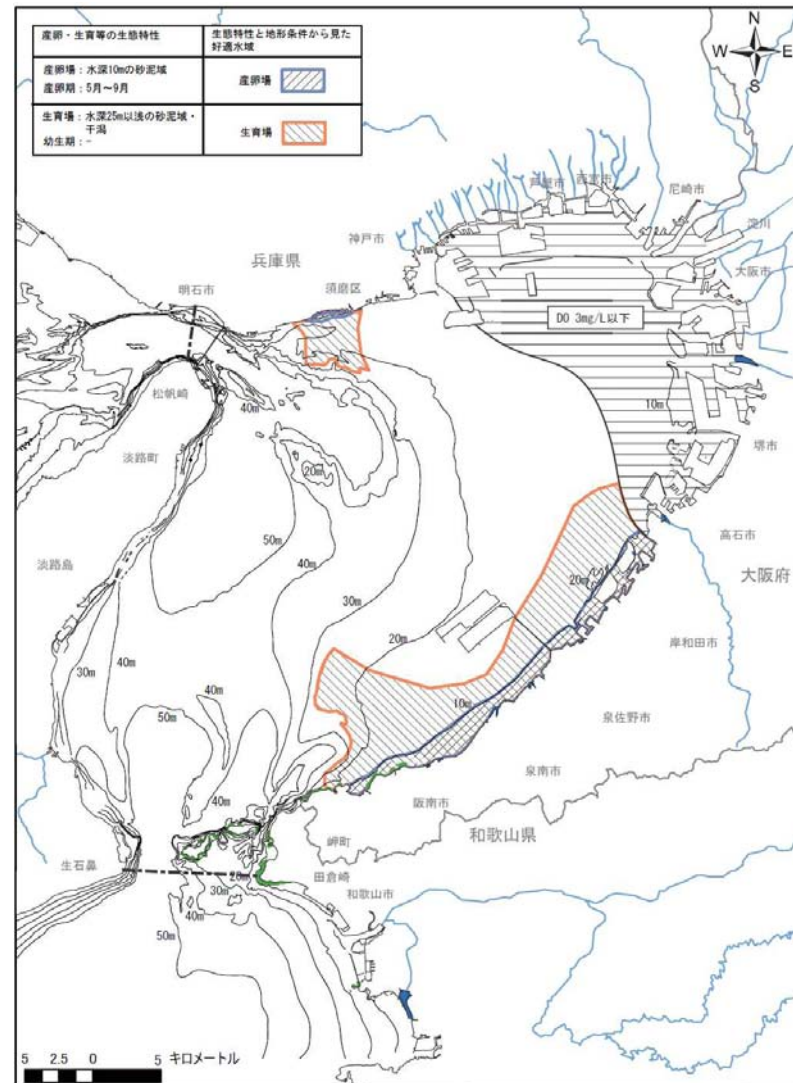


大阪湾 生態特性、地理条件及び水域条件からみた好適な水域  
【魚種：ガザミ（産卵場）（生育場）（DO好適水域）】

図9(6) ガザミの生態特性、海域の地理条件・水質条件からみた好適な水域（産卵場・生育場）



大阪湾 生態特性、地理条件からみた好適な水域  
【魚種：クルマエビ(産卵場)(生育場)】



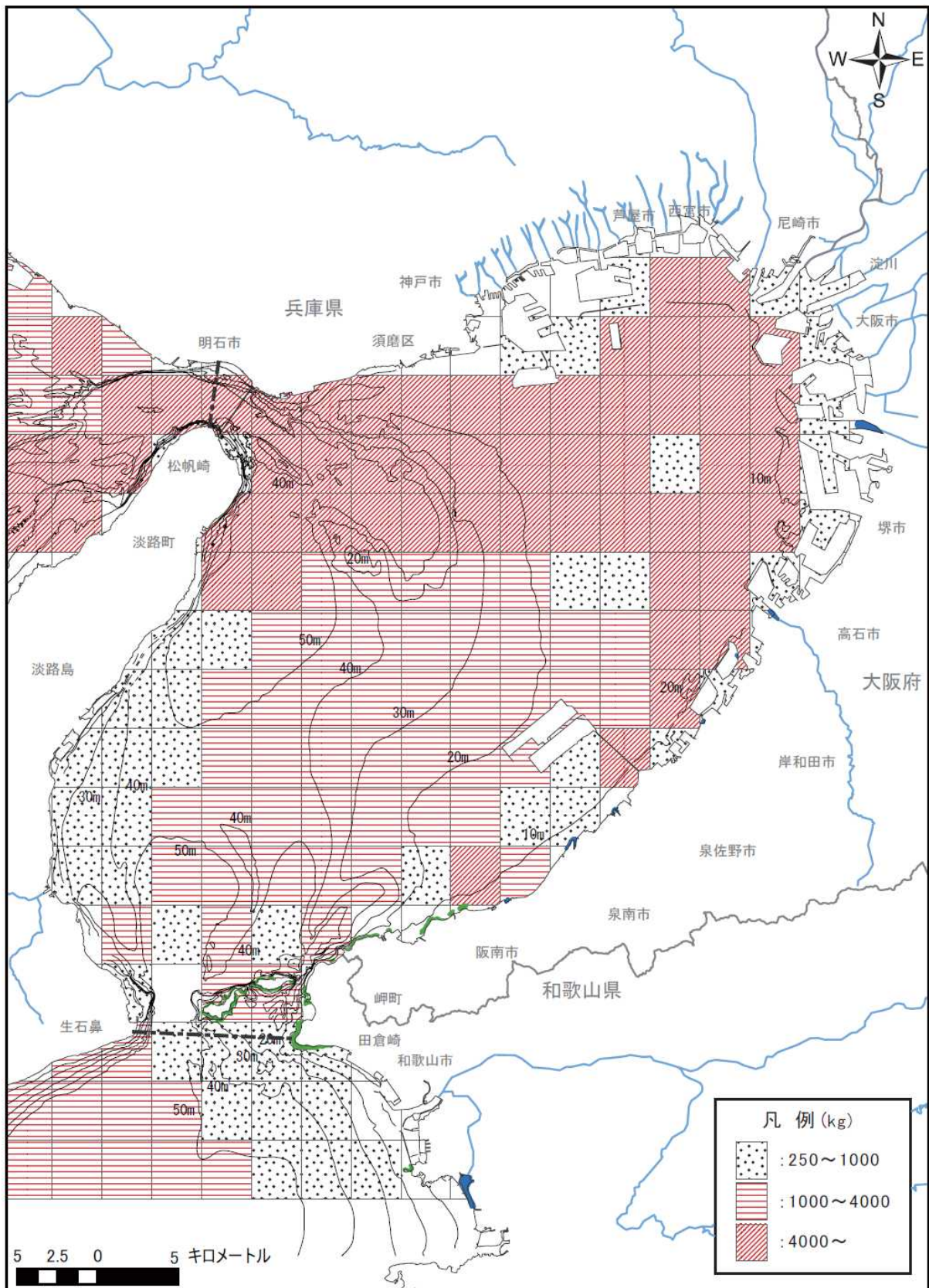
大阪湾 生態特性、地理条件及び水域条件からみた好適な水域  
【魚種：クルマエビ(産卵場)(生育場)(DO好適水域)】

図9(7) クルマエビの生態特性、海域の地理条件・水質条件からみた好適な水域(産卵場・生育場)

表 8 主要魚介類 7 種の漁場分布からみた干潟・藻場等の利用状況

魚種	産卵場として利用されていると考えられる干潟・藻場等
スズキ	湾北西部の浅場(神戸市)、淡路島東岸の浅場(淡路市・洲本市)、湾南部の浅場(岸和田市～阪南市)、湾南部の干潟(阪南 2 区人工干潟)
カレイ類(イシガレイ、マコガレイ)	湾北西部の浅場(神戸市)、淡路島東岸の浅場(淡路市・洲本市)
ヒラメ	湾北西部の浅場(神戸市)、淡路島東岸の浅場(淡路市・洲本市)
マダイ	湾南部の藻場(和歌山県田倉崎・友ヶ島)、淡路島東岸の浅場(淡路市・洲本市)
ガザミ	湾南部の浅場(高石市)
クルマエビ	湾北西部の沖合(神戸市～芦屋市)
魚類 5 種の重ね合わせ	湾北西部の浅場(神戸市)、湾南部の浅場(岸和田市～阪南市)、淡路島東岸の浅場(淡路市)、湾南部の藻場(和歌山県田倉崎・友ヶ島)
エビ・カニ 2 種の重ね合わせ	湾北部の沖合域から湾東部の沿岸部に多く、好適な水域の利用は少ない。
全種の重ね合わせ	湾北西部の浅場(神戸市)、湾南部の浅場(岸和田市～阪南市)、湾南部の藻場(和歌山県田倉崎・友ヶ島)





出典：水産庁：漁場環境評価メッシュ図，瀬戸内海（平成11年3月）より作成  
 図10(1) 主要魚種の漁場分布図（スズキ）