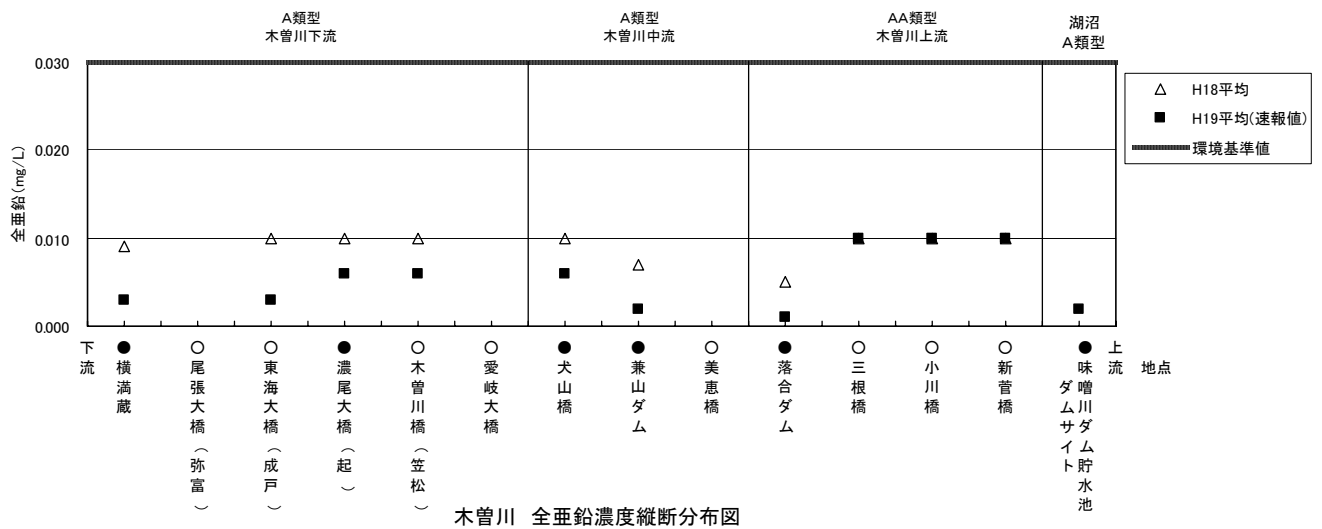


地点：環境基準点(●)・補助点(○)

注) 味噌川ダムの生活環境項目の類型指定は、河川 AA 類型から湖沼 A 類型に改定予定。

出典：公共用水域の水質測定結果

図 2.46 DO の縦断分布(木曽川)



地点：環境基準点(●)・補助点(○)

※年度平均値が<0.01、<0.03（定量下限値未満）の地点については、0.01 及び 0.03 とみなしてプロットした。また、定量下限値が<0.05 の地点のデータは除外した。

注) 味噌川ダムの生活環境項目の類型指定は、河川 AA 類型から湖沼 A 類型に改定予定。

出典：公共用水域の水質測定結果

図 2.47 亜鉛の縦断分布(木曽川)

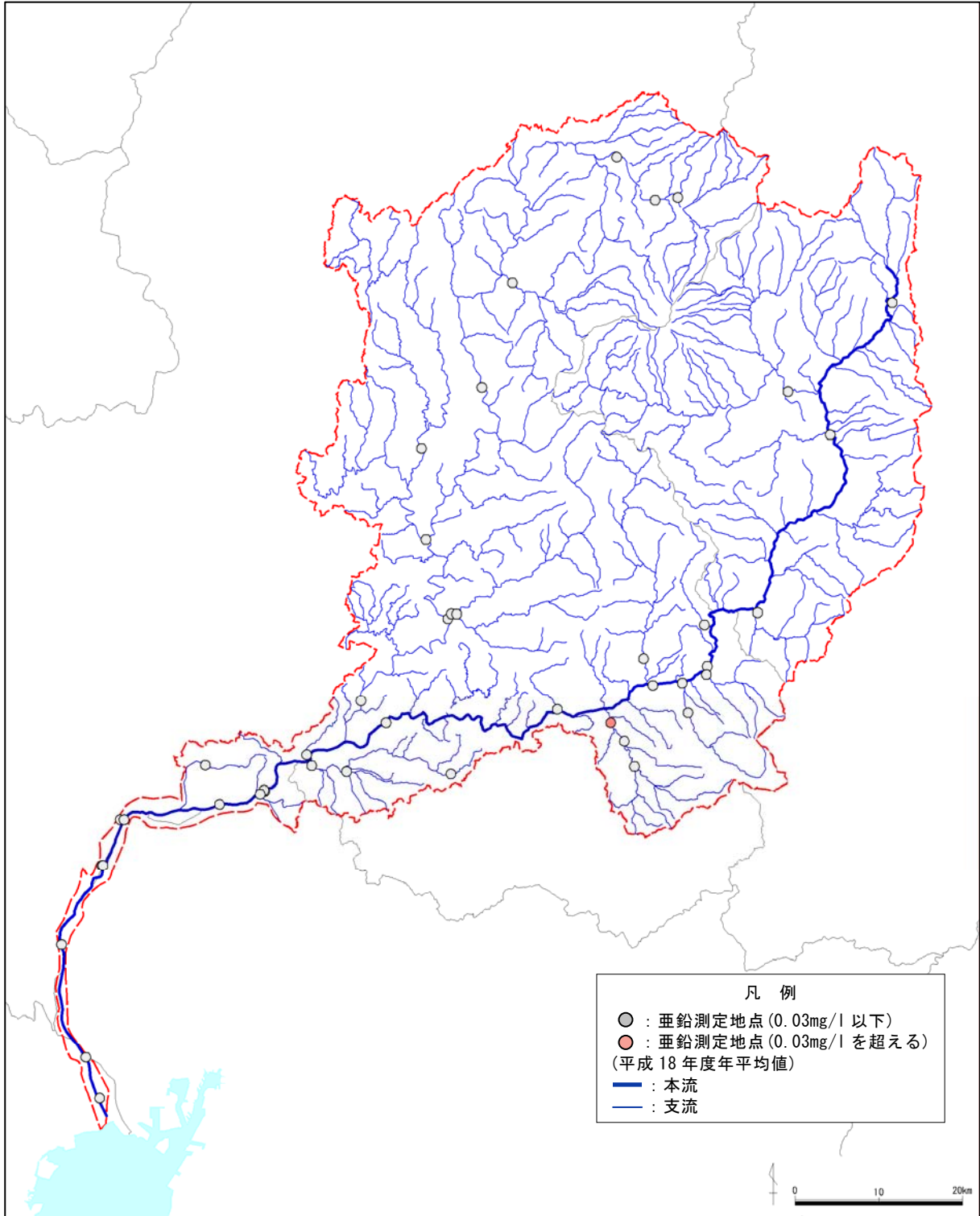
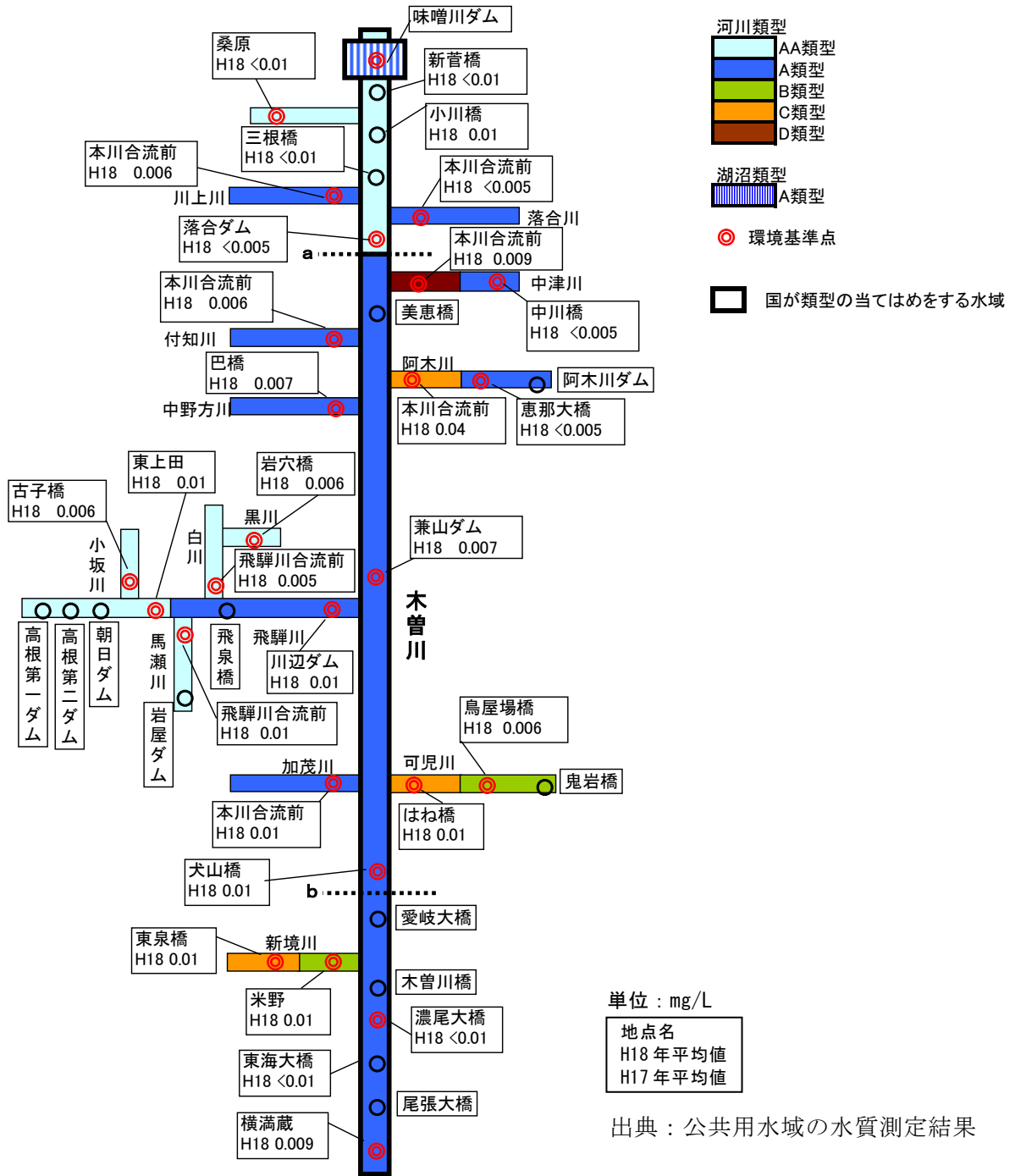


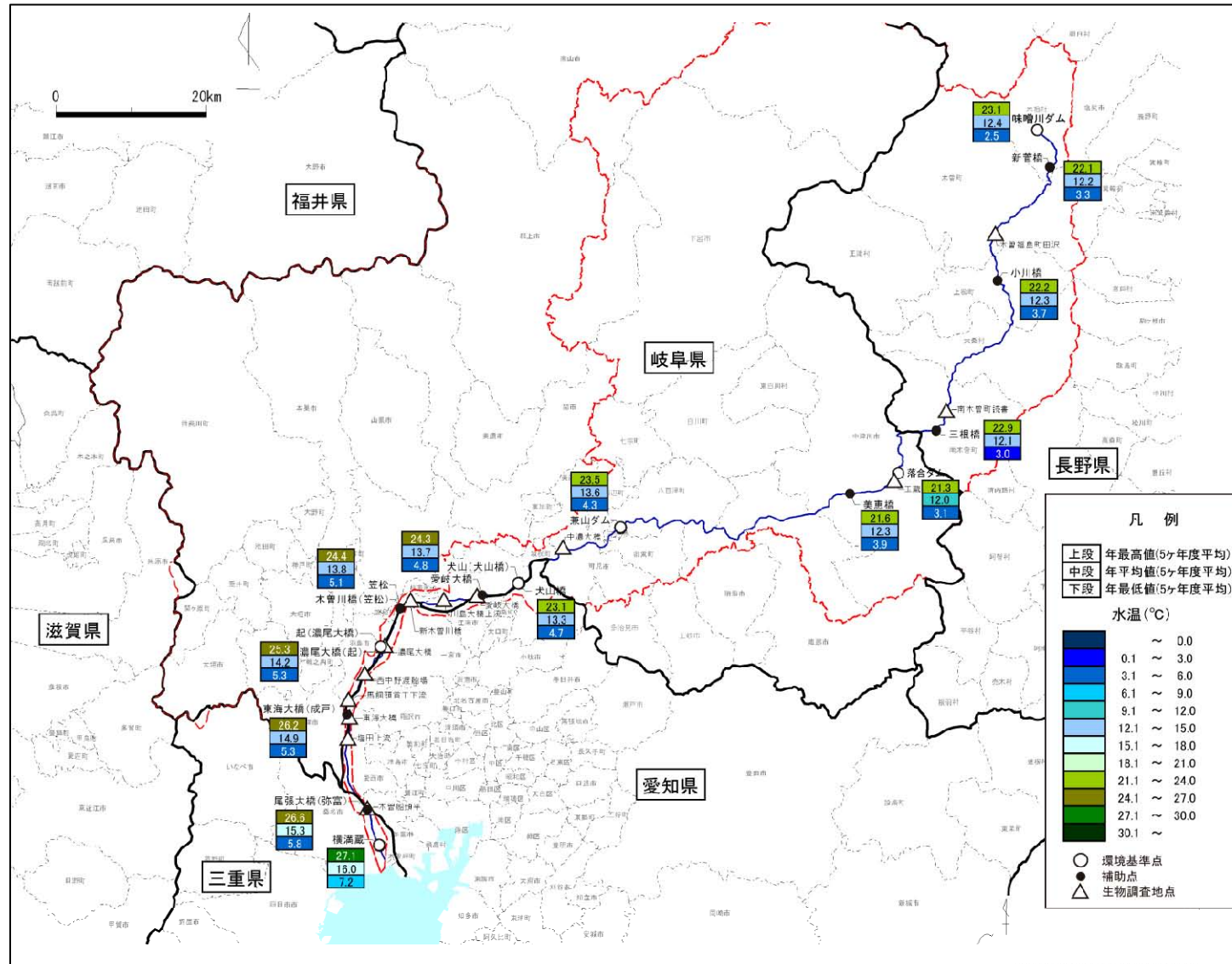
図 2.48 亜鉛測定地点(木曾川)

河川	環境基準	類型区分	区分点・区間		
木曽川	AA	木曽川上流	a	落合ダム	～ 上流
	A	木曽川中流	b	犬山頭首工	～ a
	A	木曽川下流	b	犬山頭首工	～ 下流



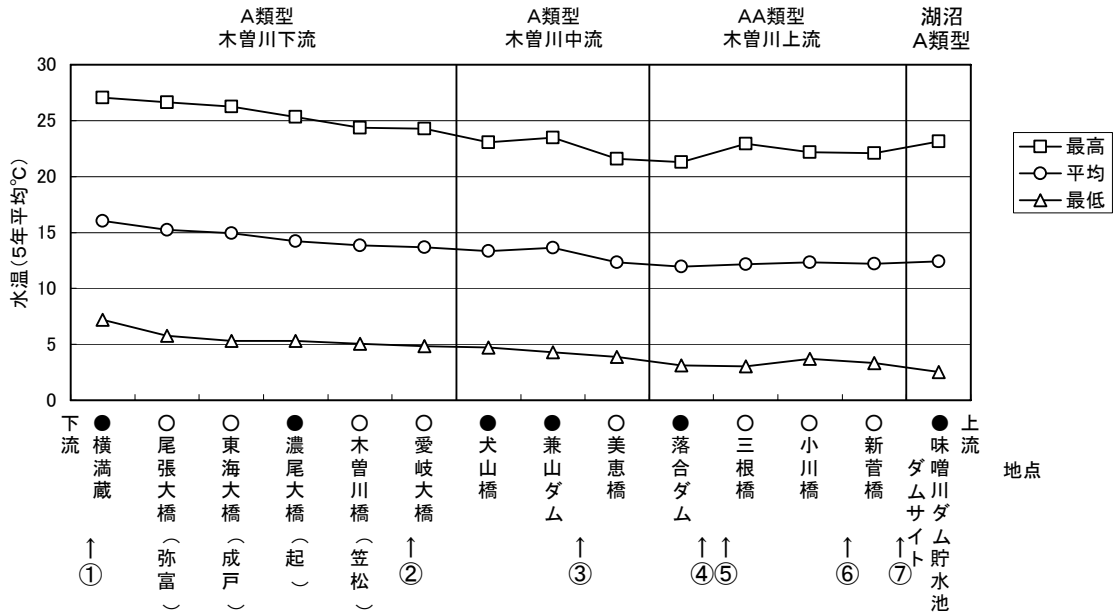
注) 味噌川ダムの生活環境項目の類型指定は、河川 AA 類型から湖沼 A 類型に改定予定。

図 2.49 亜鉛検出状況(木曽川)



出典：公共用水域の水質測定結果

図 2.50 水温(木曾川)



NO	河川	都道府県	処理場名	放流水質(H16年平均)	
				水温(°C)	BOD(mg/L)
①	木曽川	三重県	東部地区クリーンセンター	21.7	3
②	木曽川	岐阜県	各務原浄化センター	21.4	1.1
③	木曽川	岐阜県	丸山浄化センター	18.3	2.8
④	木曽川	岐阜県	坂下浄化センター	19.7	8.9
⑤	木曽川	長野県	妻籠クリーンセンター	17.4	3.8
⑥	木曽川	長野県	日義浄化センター	15.4	2
⑦	木曽川	長野県	木祖浄化センター	20	2.1

※最高・平均・最低は、平成 14～18 年度の公共用水域水質測定結果より、各年度において月平均水温の年最高値・年平均値・年最低値を求め、5 カ年でそれぞれ平均した値である。

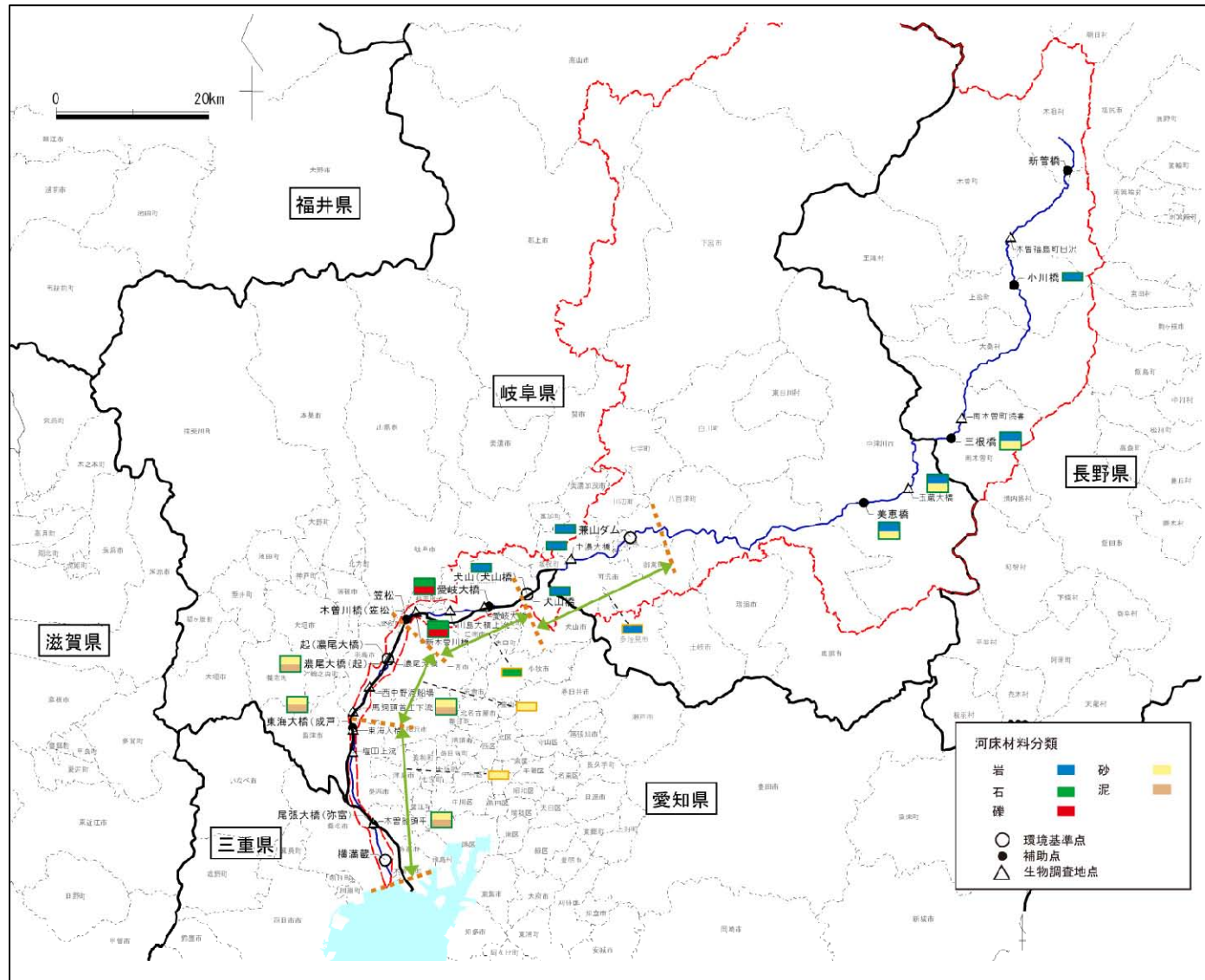
地点：環境基準点(●)・補助点(○)

注) 味噌川ダムの生活環境項目の類型指定は、河川 AA 類型から湖沼 A 類型に改定予定。

出典：公共用水域の水質測定結果

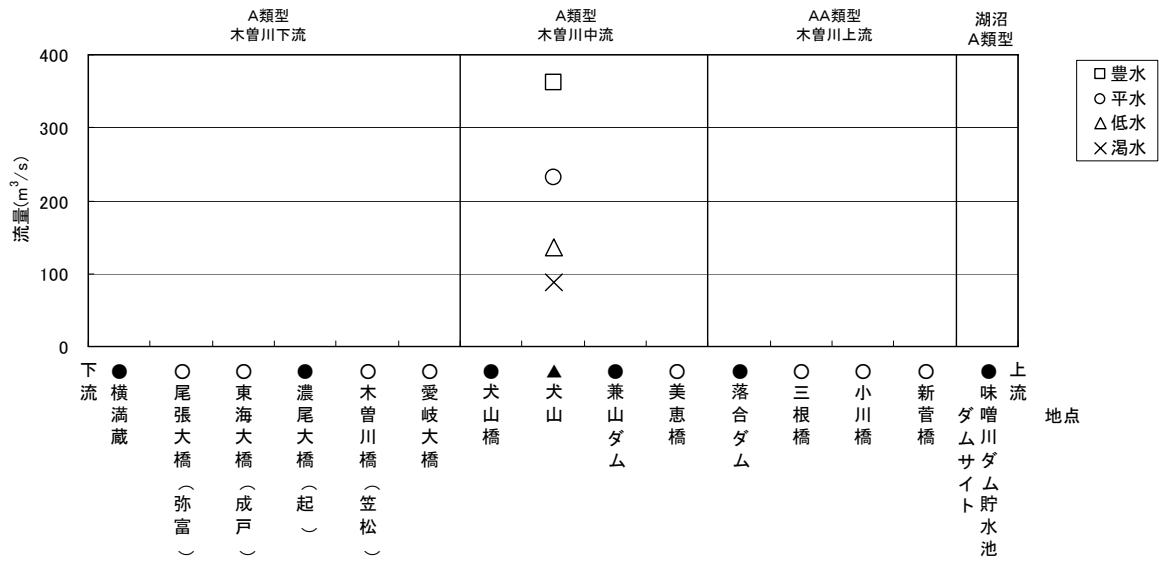
平成 17 年度版 下水道統計 第 62 号((社) 日本下水道協会、H19)

図 2.51 水温縦断分布(木曽川)



出典： は、平成 16 年度環境省調査、 「第 74 回河川整備基本方針検討小委員会 参考資料 1-1 木曾川水系の流域及び河川の概要(案)」(平成 19 年 8 月 31 日)による

図 2.52 河床材料(木曾川)

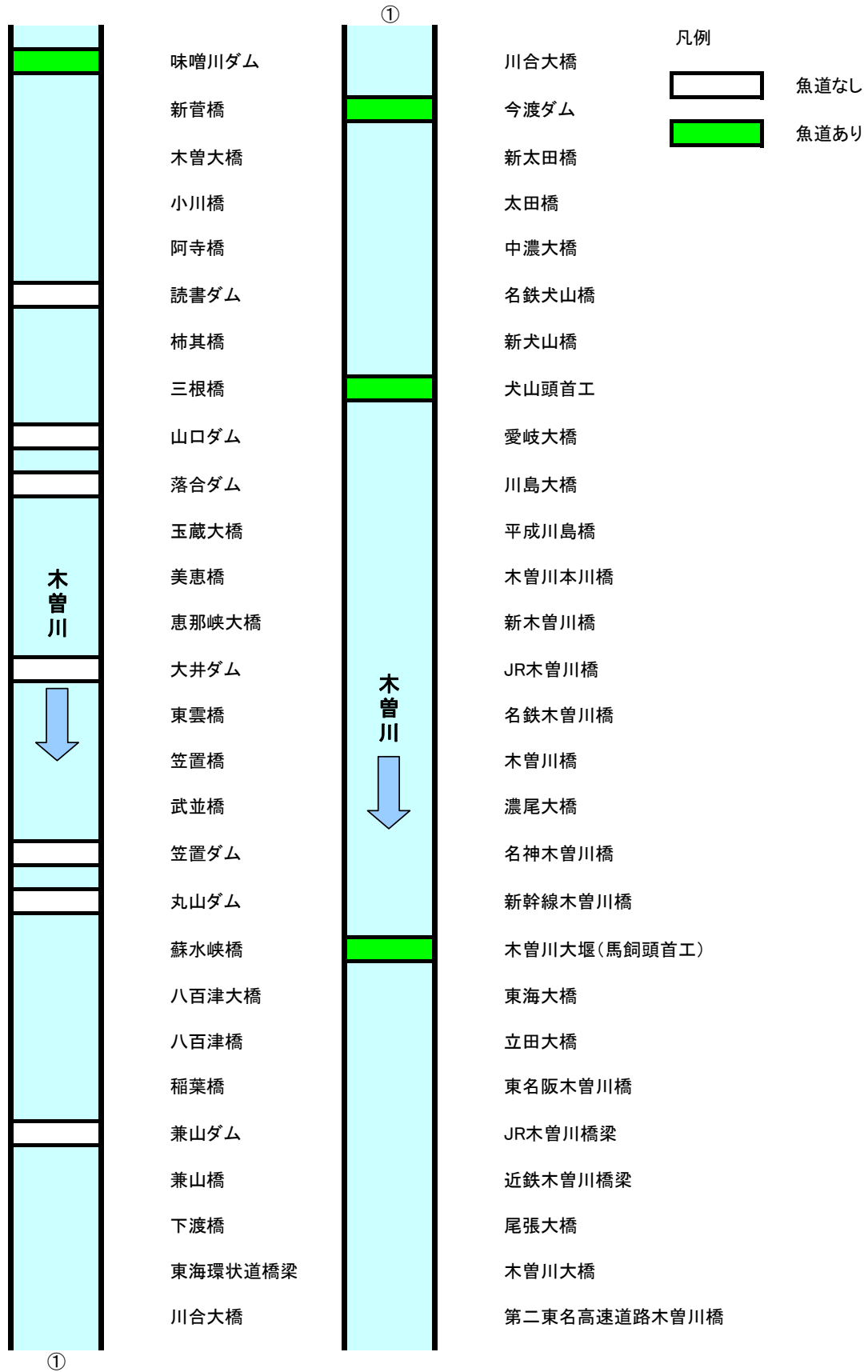


地点：環境基準点(●)・補助点(○)・流量測定点(▲)

注) 味噌川ダムの生活環境項目の類型指定は、河川 AA 類型から湖沼 A 類型に改定予定。

出典：流量年表 (国土交通省河川局編, H15)

図 2.53 流量の縦断分布(木曾川)



出典：国土交通省資料等を基に環境省が作成

図 2.54 主な河川横断工作物(木曾川)