

図 10(10) クロダイの生態特性・海域の地理条件及び水質条件から見た好適な水域  
(産卵場・生育場)

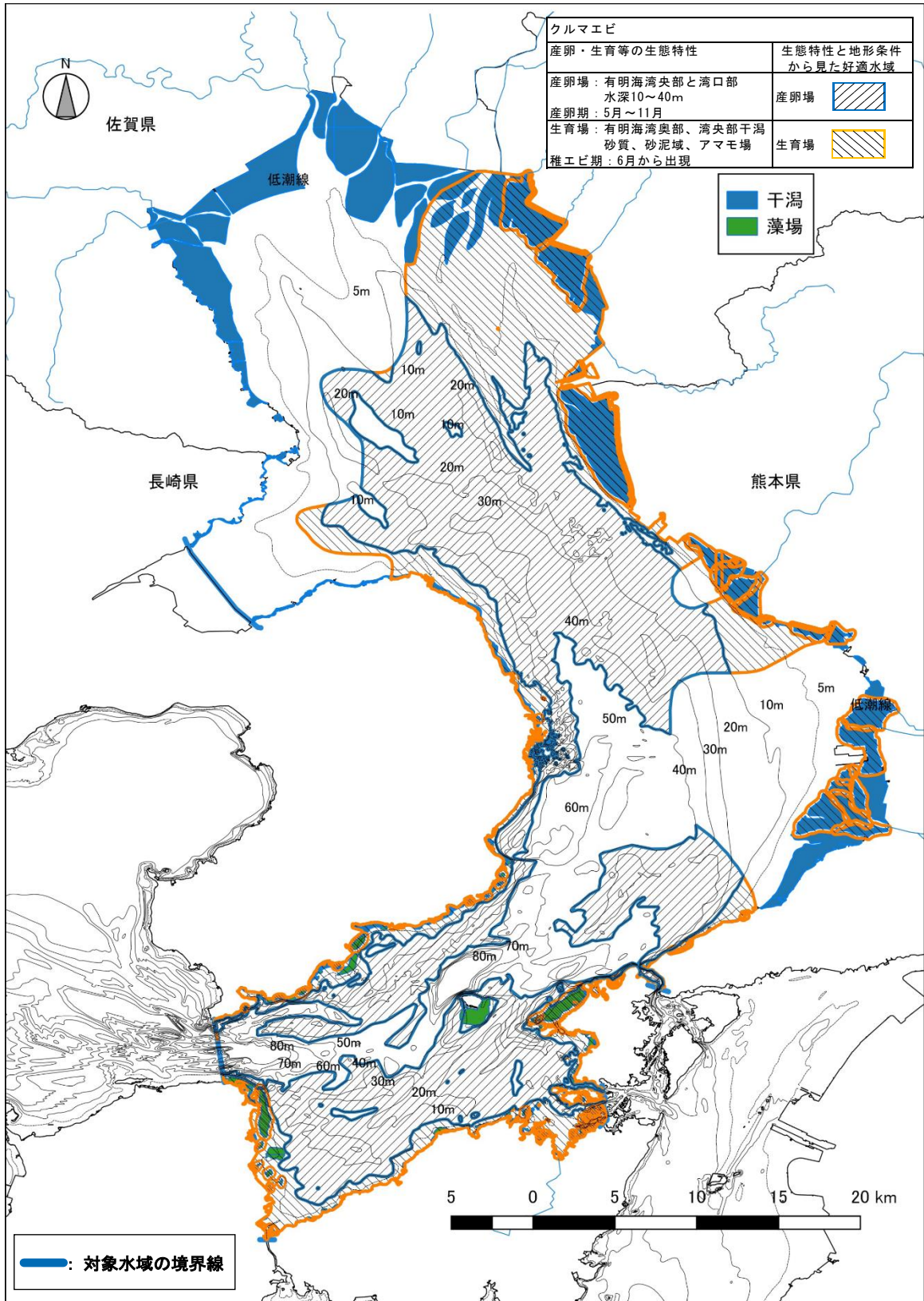


図 10(11) クルマエビの生態特性・海域の地理条件及び水質条件から見た好適な水域  
(産卵場・生育場)

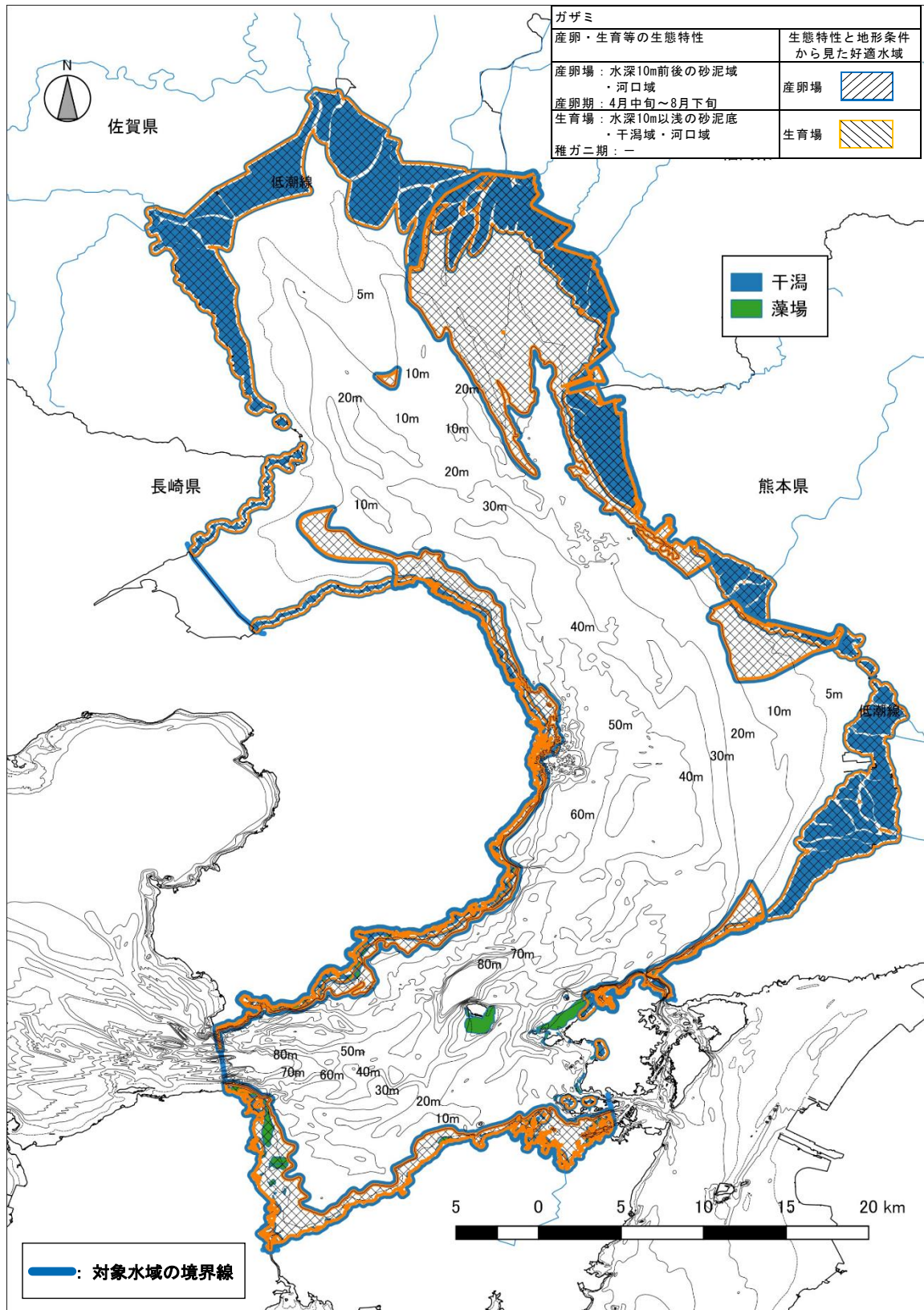


図 10(12) ガザミの生態特性・海域の地理条件及び水質条件から見た好適な水域  
(産卵場・生育場)

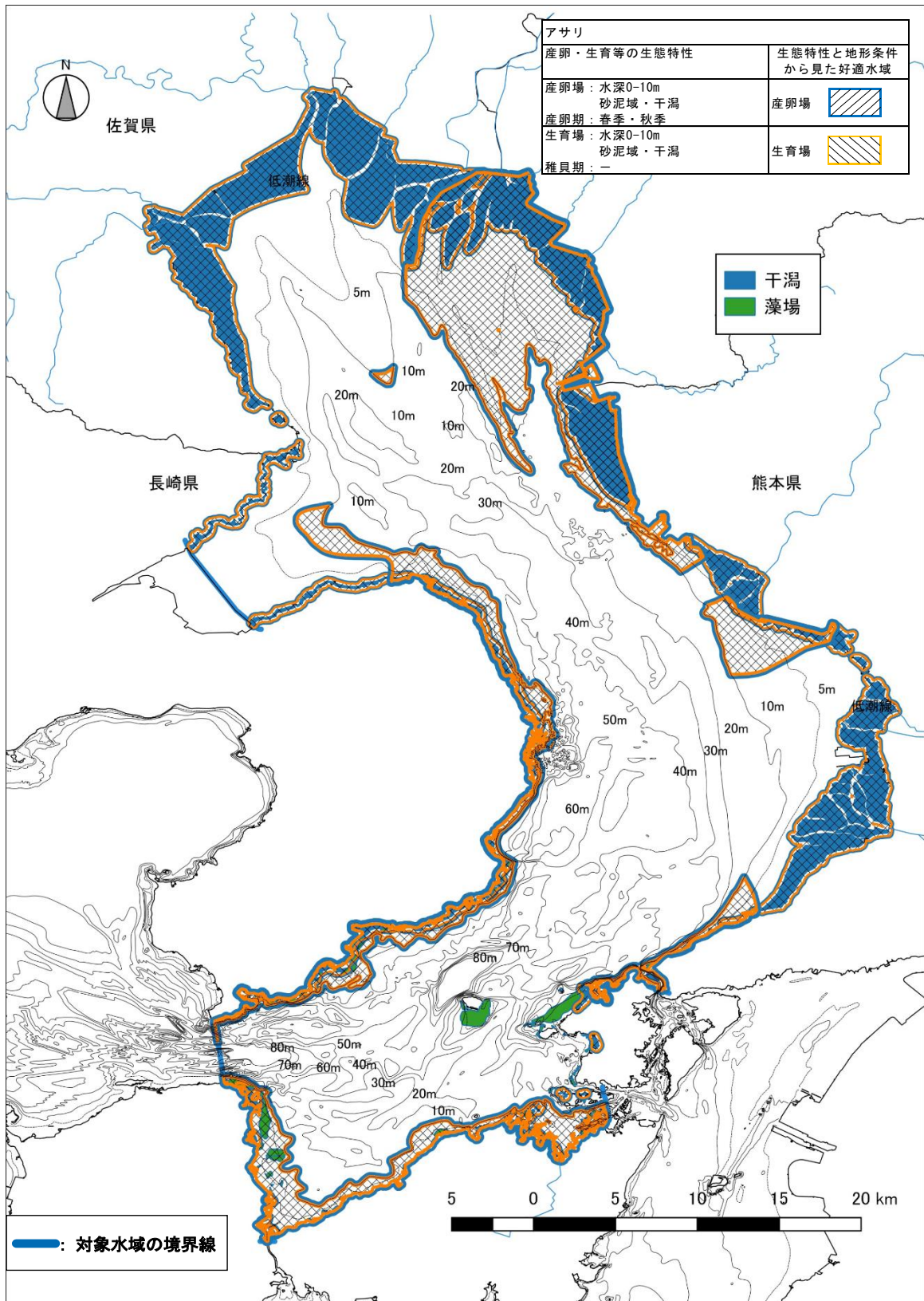


図 10(13) アサリの生態特性・海域の地理条件及び水質条件から見た好適な水域（産卵場・生育場）

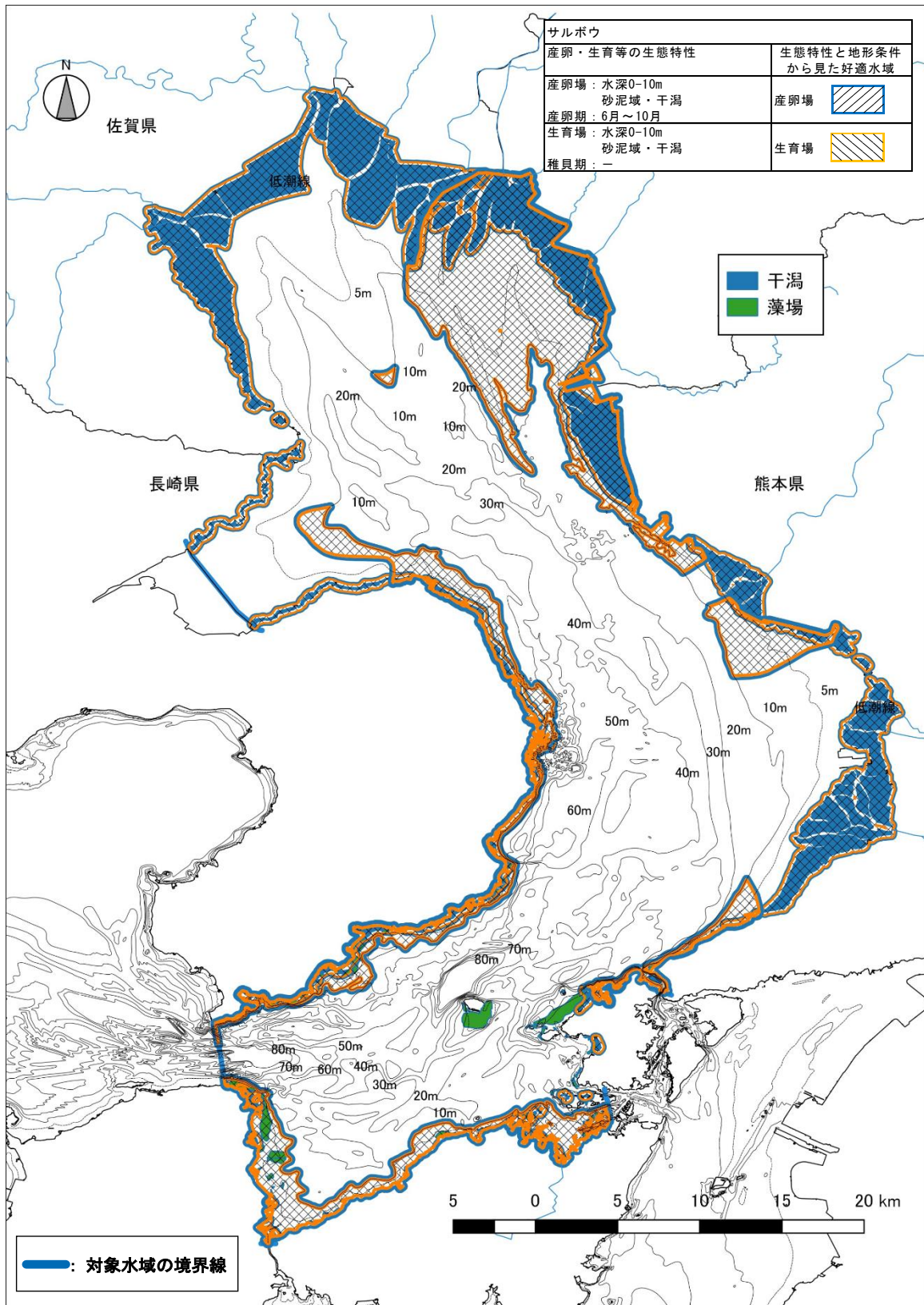


図 10(14) サルボウの生態特性・海域の地理条件及び水質条件から見た好適な水域  
(産卵場・生育場)

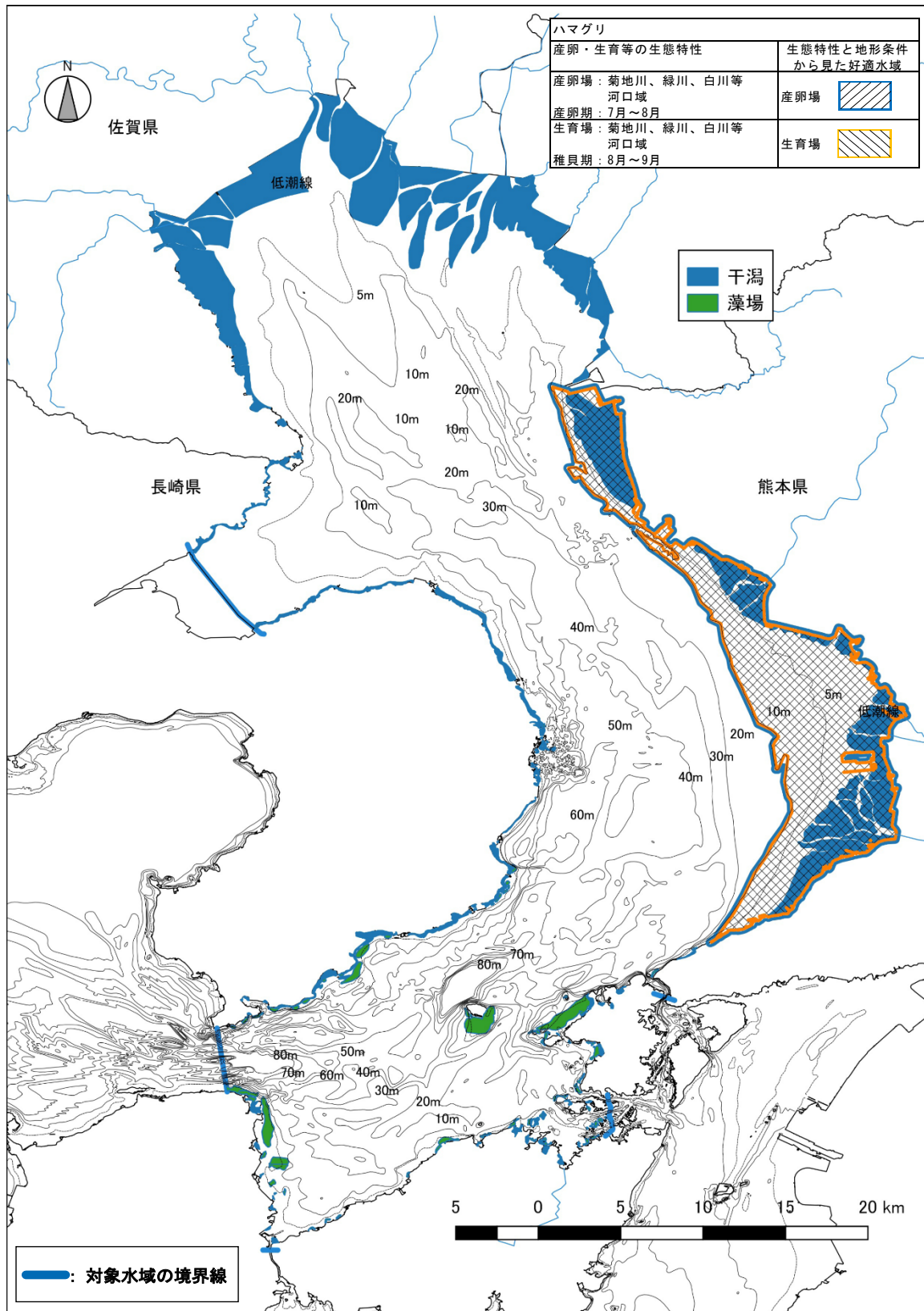


図 10(15) ハマグリ生態特性・海域の地理条件及び水質条件から見た最適な水域  
(産卵場・生育場)

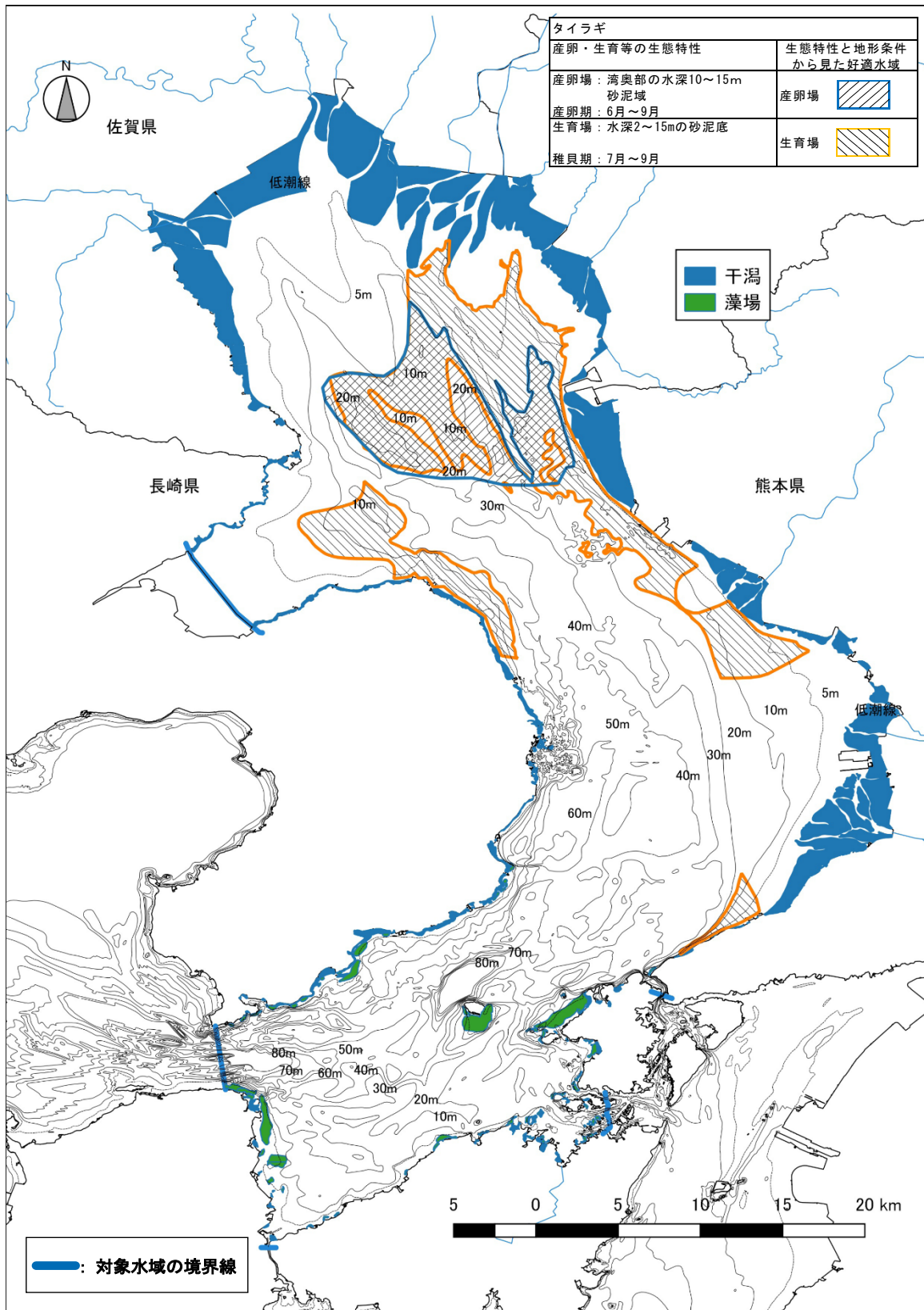


図 10(16) タイラギの生態特性・海域の地理条件及び水質条件から見た好適な水域  
(産卵場・生育場)

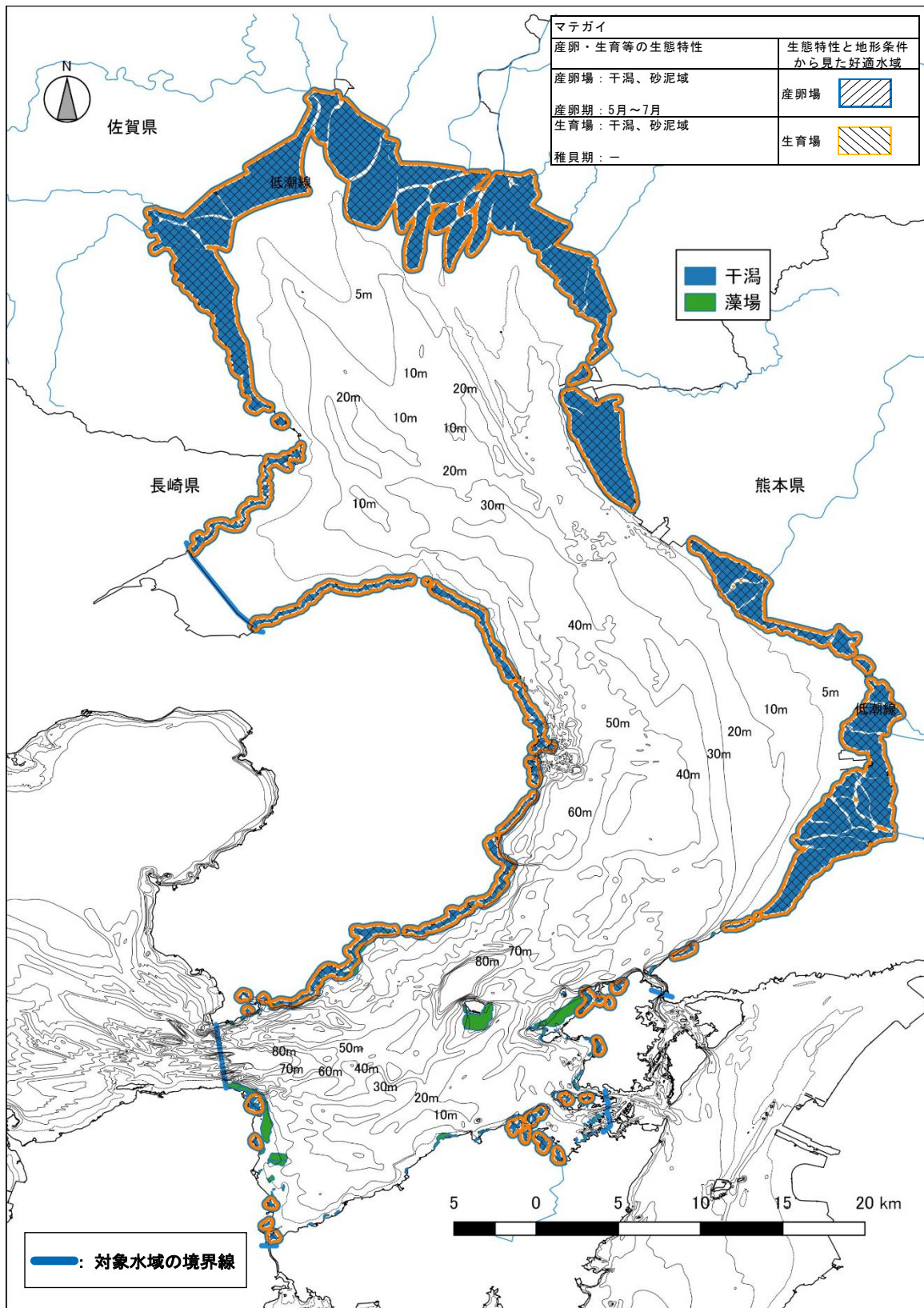


図 10(17) マテガイの生態特性・海域の地理条件及び水質条件から見た好適な水域  
(産卵場・生育場)



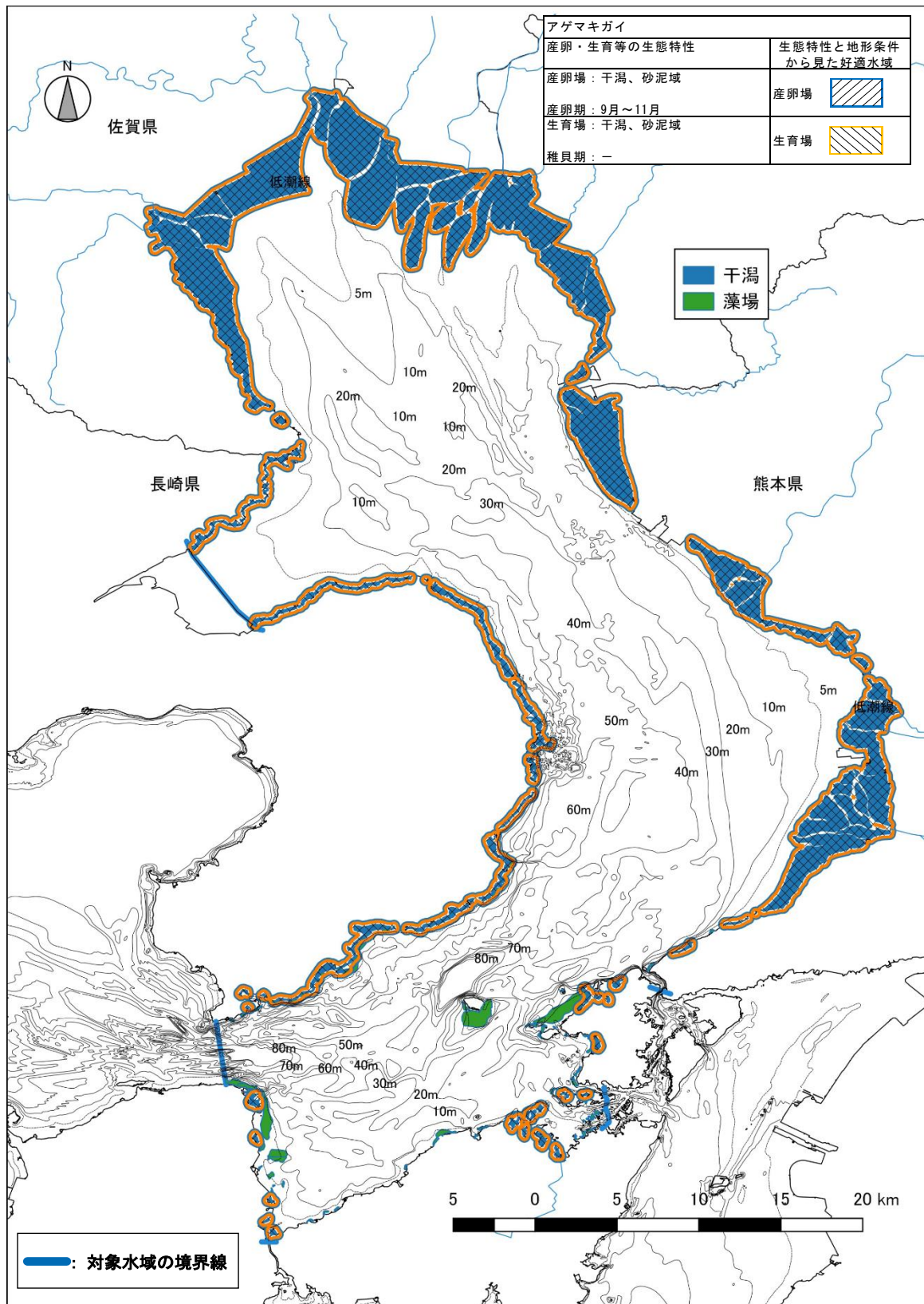


図 10(18) アゲマキガイの生態特性・海域の地理条件及び水質条件から見た好適な水域（産卵場・生育場）