

図 3.9(3) イシガレイの生態特性・海域の地理条件及び水質条件から見た好適な水域（産卵場・生育場）

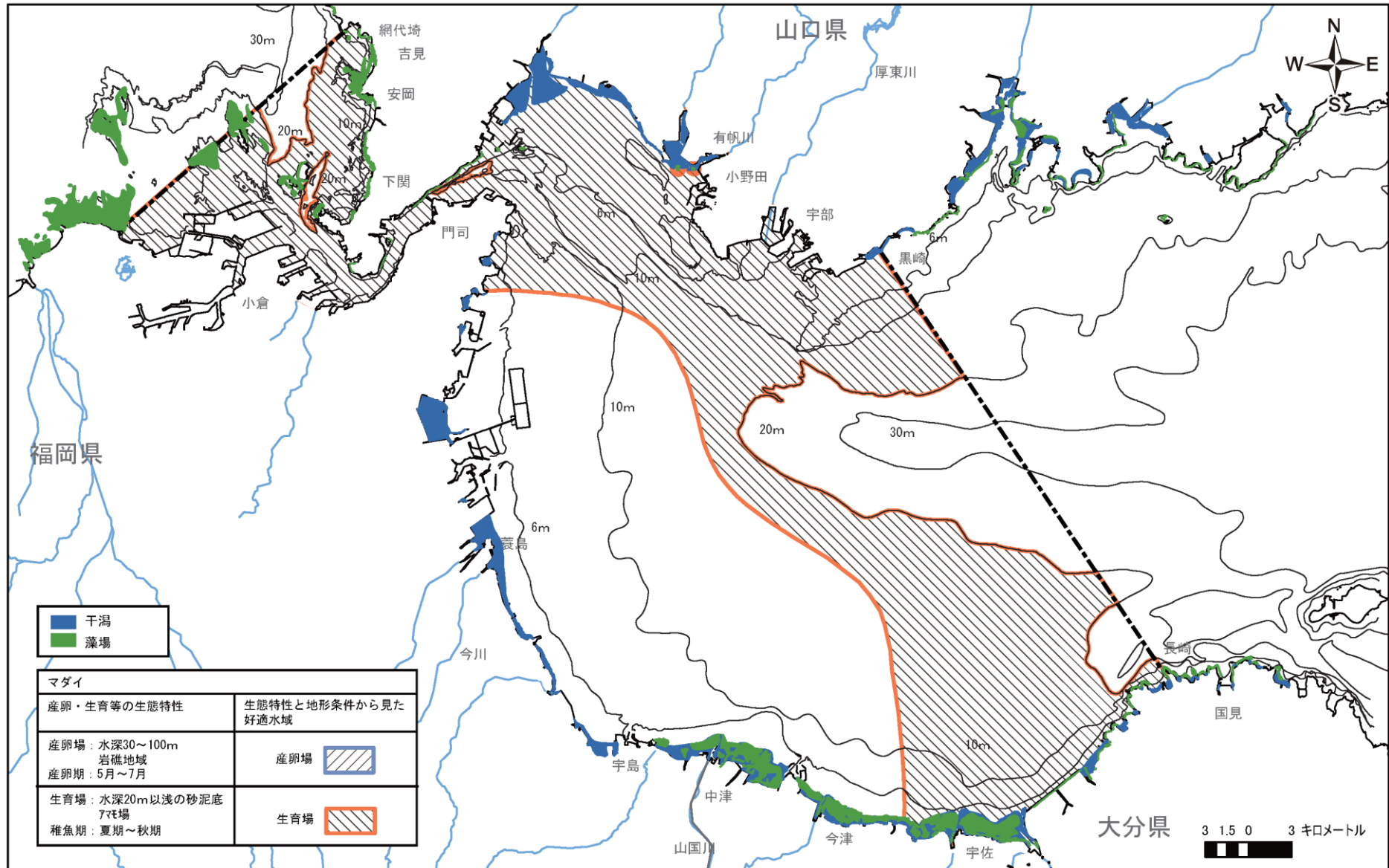


図 3.9(4) マダイの生態特性・海域の地理条件及び水質条件から見た好適な水域（産卵場・生育場）

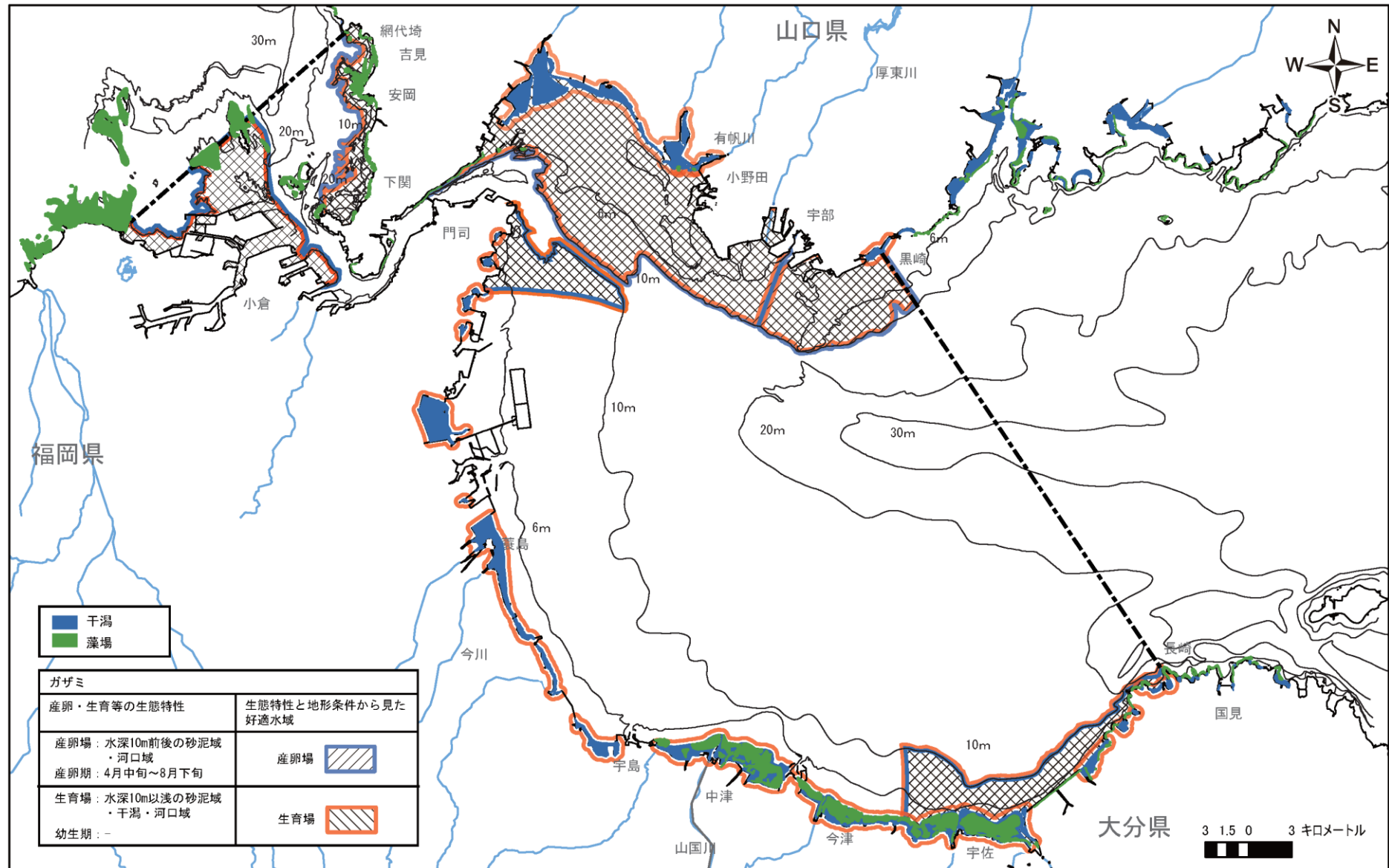


図 3.9(5) ガザミの生態特性・海域の地理条件及び水質条件から見た好適な水域（産卵場・生育場）

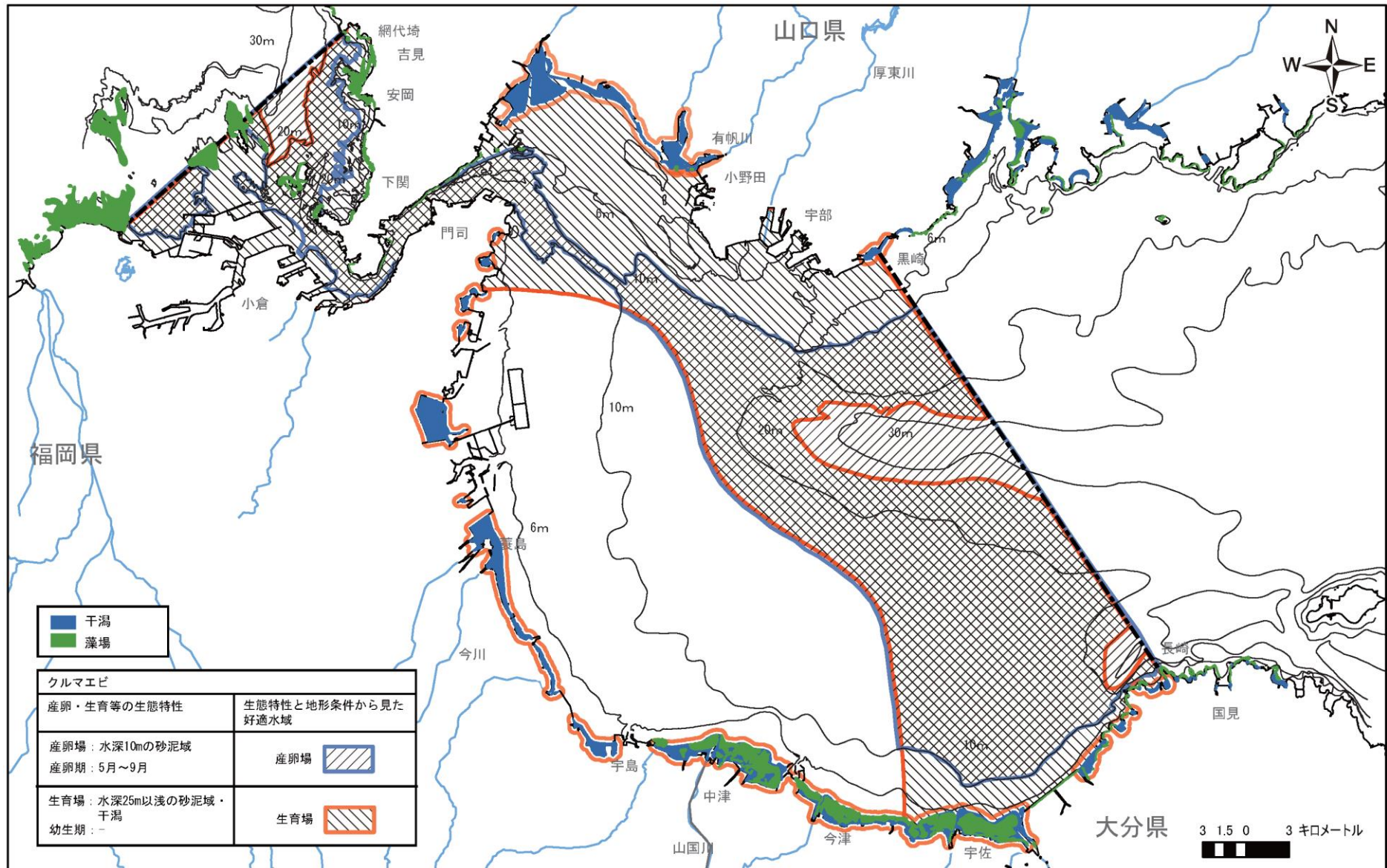


図 3.9(6) クルマエビの生態特性・海域の地理条件及び水質条件から見た好適な水域（産卵場・生育場）

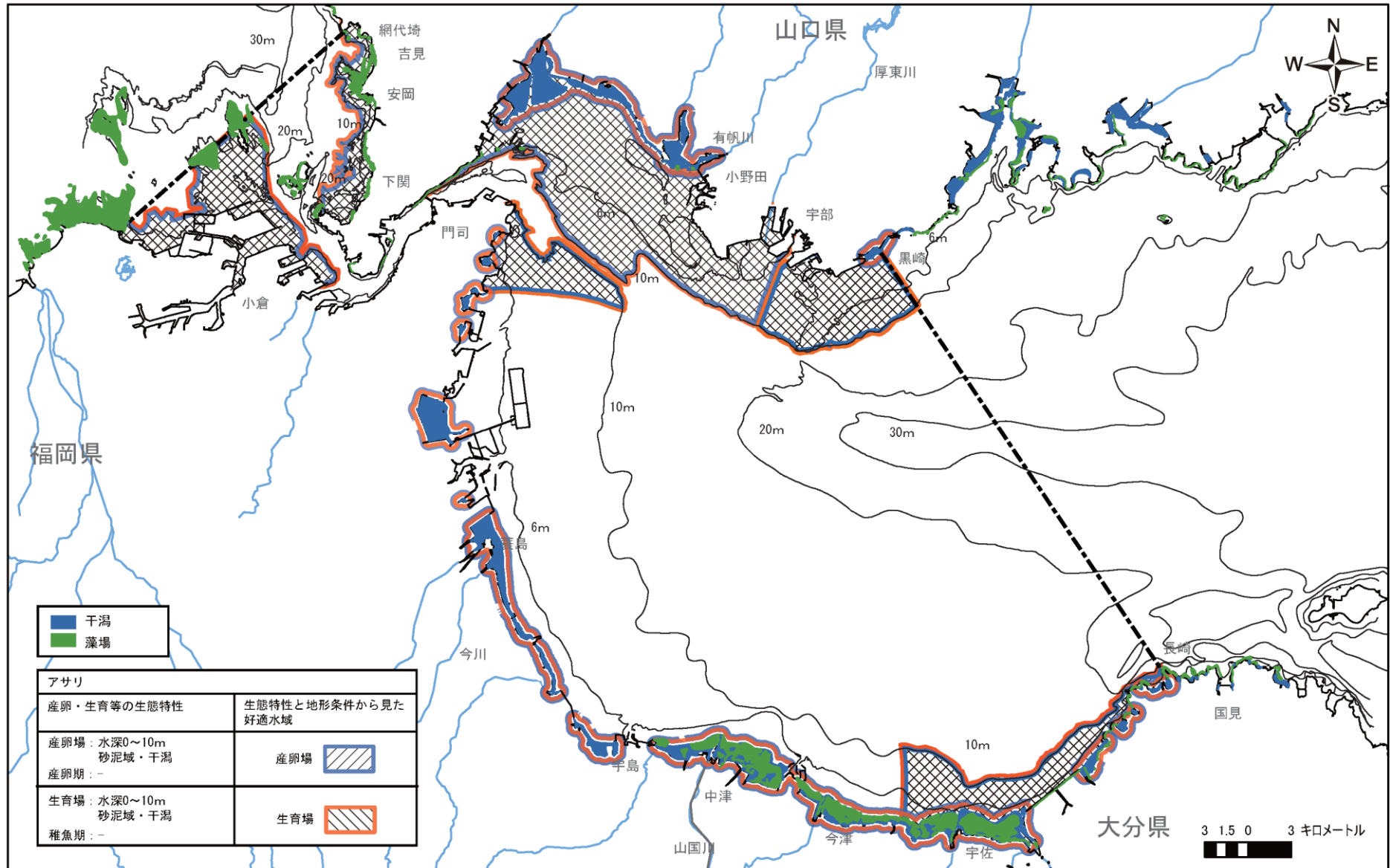


図 3.9(7) アサリの生態特性・海域の地理条件及び水質条件から見た好適な水域（産卵場・生育場）

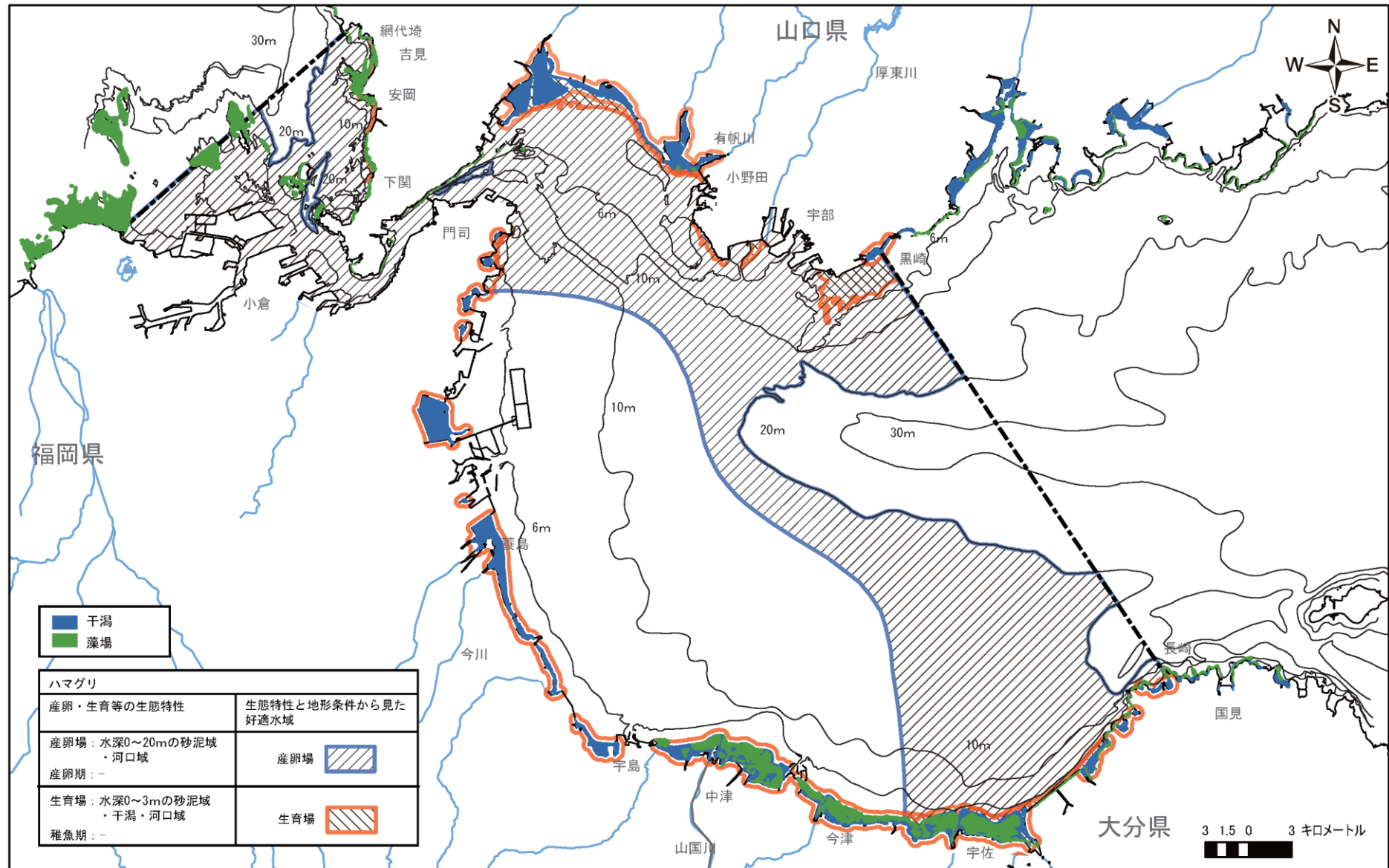
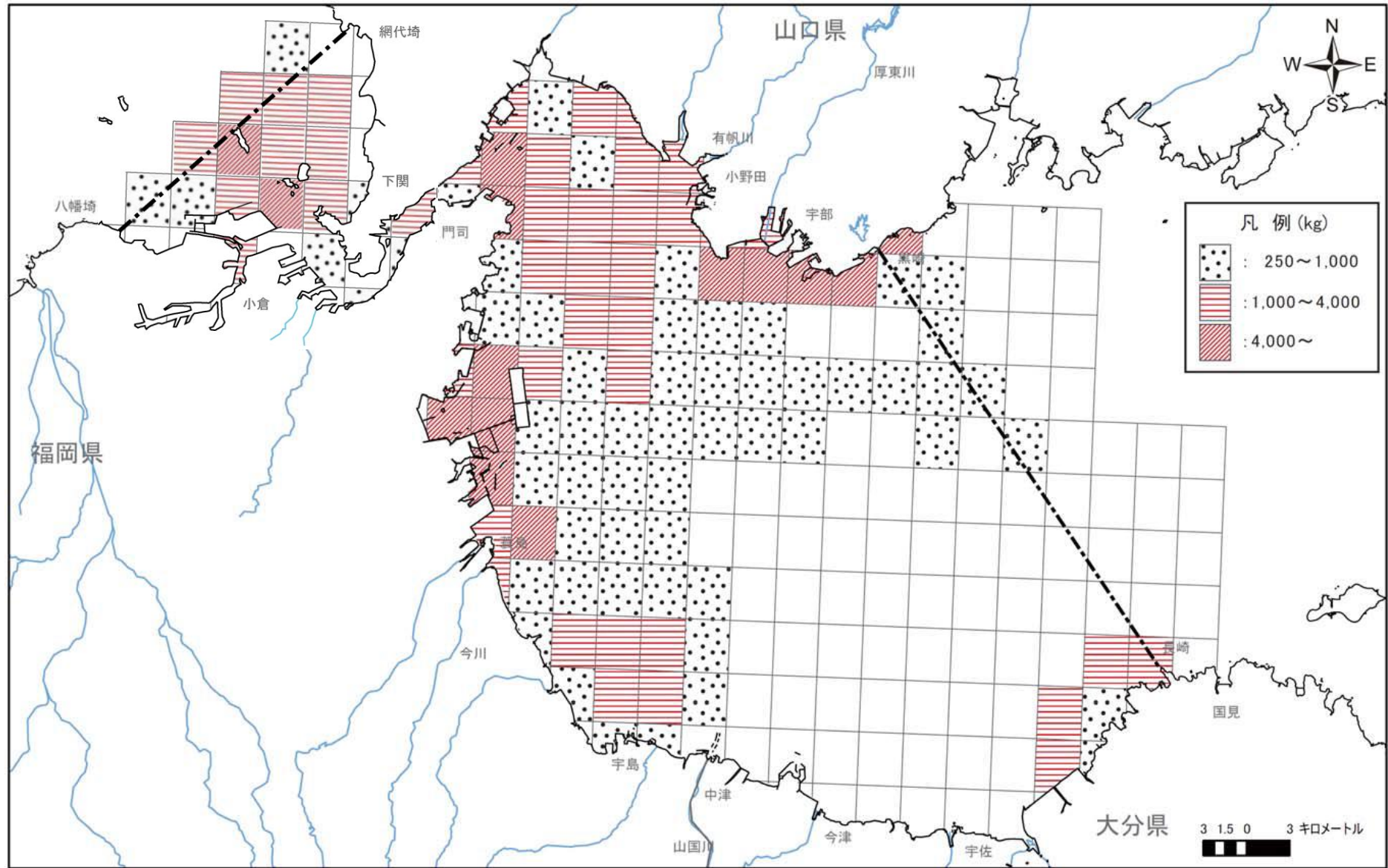


図 3.9(8) ハマグリ生態特性・海域の地理条件及び水質条件から見た好適な水域（産卵場・生育場）

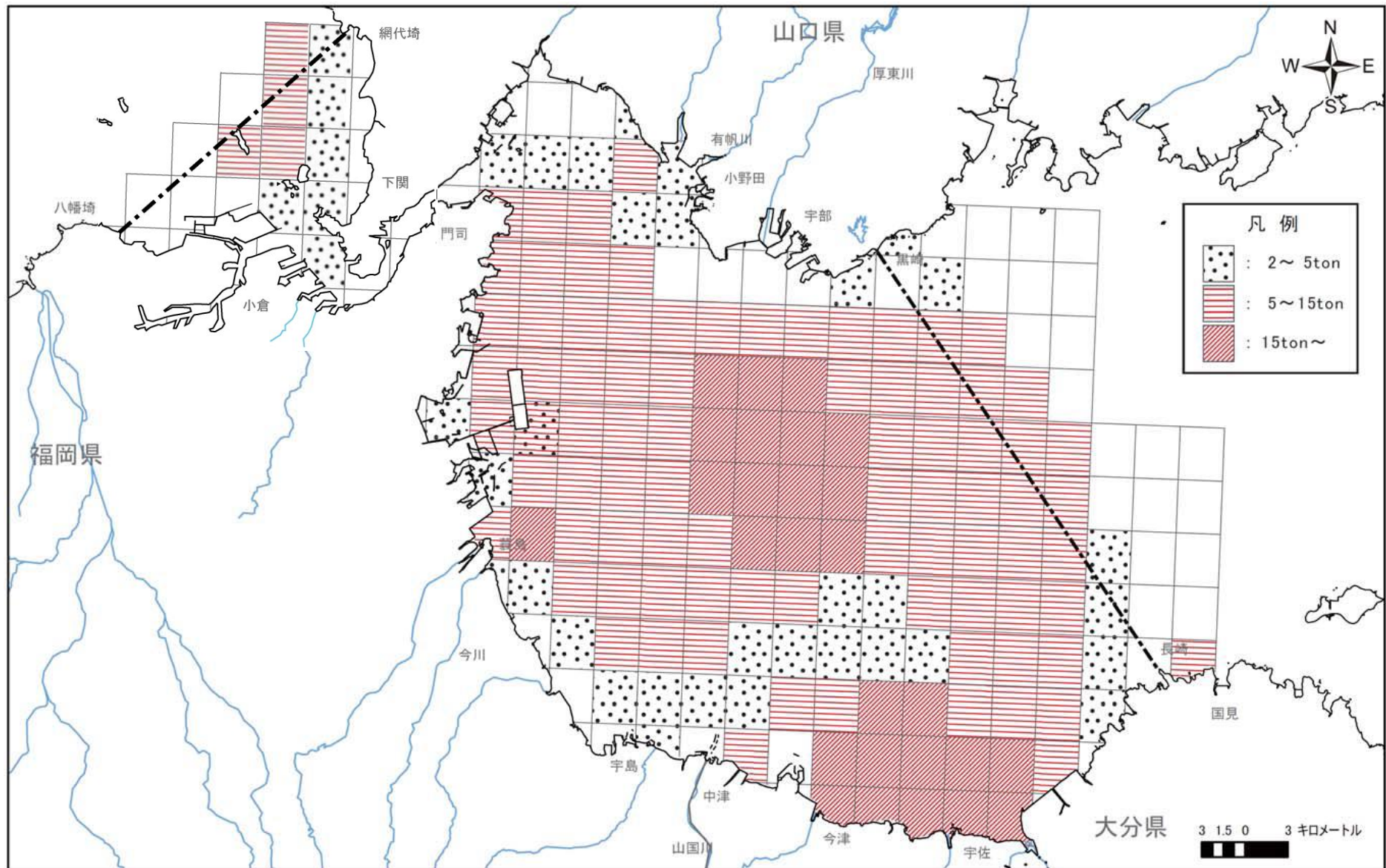
表 3.6 主要魚介類 8 種の漁場分布からみた干潟・藻場等の利用状況

| 魚種 | 産卵場として利用されていると考えられる干潟・藻場等 |
|-------------------|---|
| スズキ | 周防灘北部の浅場、藻場、干潟、周防灘南部の浅場、干潟、響灘南部の浅場 |
| カレイ類（マコガレイ・イシガレイ） | 周防灘北部の浅場、周防灘南部の浅場、周防灘南部の干潟及び藻場、響灘北部・南部の浅場、響灘北部の藻場 |
| マダイ | 周防灘南岸の干潟・藻場、響灘北部・南部の浅場、響灘北部の藻場 |
| ガザミ | 周防灘北部の浅場、周防灘南部の浅場、周防灘南部の干潟及び藻場 |
| クルマエビ | 周防灘北部の浅場、周防灘南部の浅場、周防灘南部の干潟及び藻場 |
| アサリ | 周防灘北岸の干潟、周防灘南部の浅場、周防灘南岸の干潟 |
| ハマグリ | 周防灘南岸の干潟 |



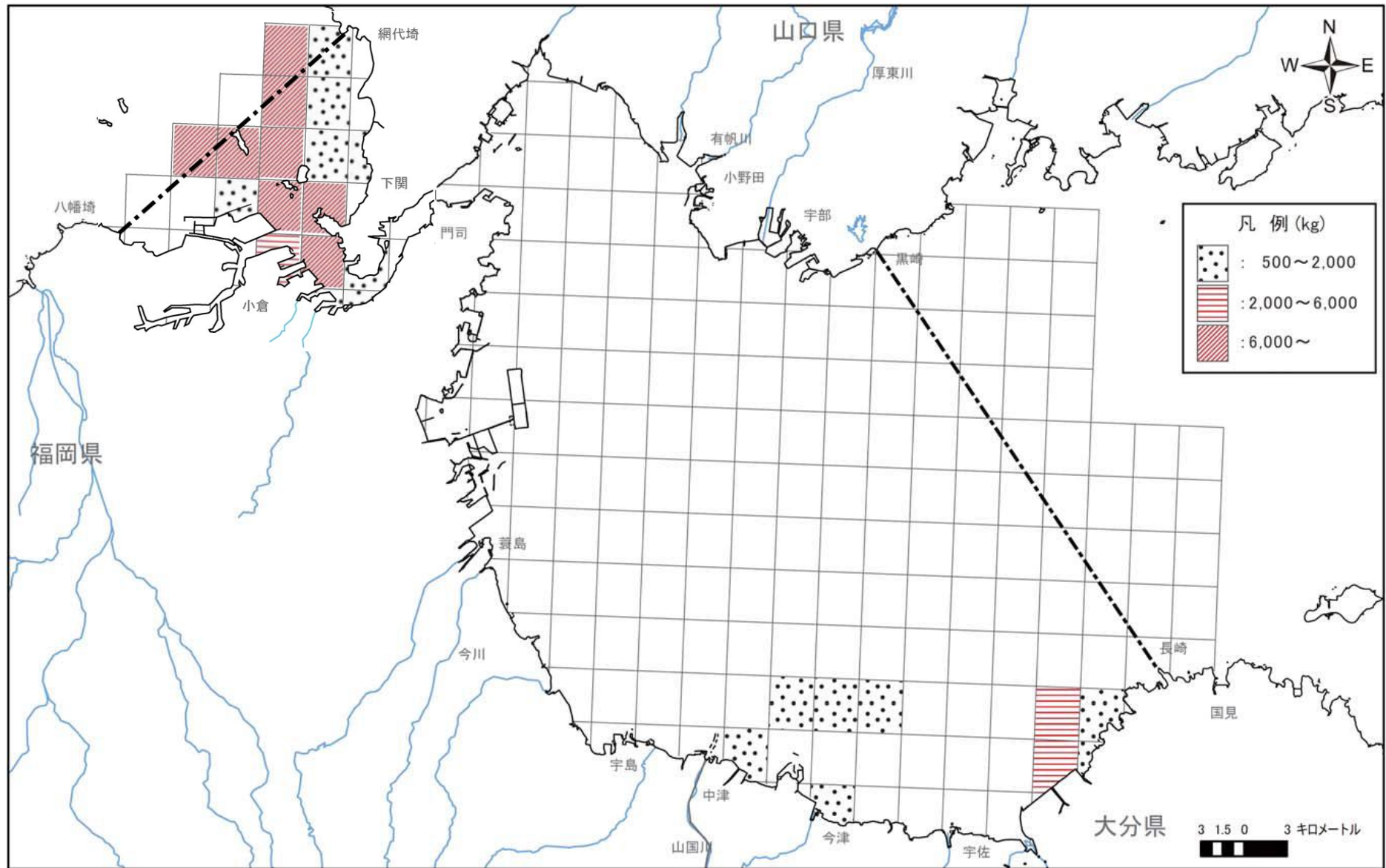
出典：水産庁：漁場環境評価メッシュ図，「瀬戸内海」（平成11年3月）及び「響灘」（平成14年3月）より作成

図 3.10(1) 主要魚種の漁場分布図（スズキ）



出典：水産庁：漁場環境評価メッシュ図，「瀬戸内海」（平成11年3月）及び「響灘」（平成14年3月）より作成

図 3.10(2) 主要魚種の漁場分布図（カレイ類）



出典：水産庁：漁場環境評価メッシュ図，「瀬戸内海」（平成11年3月）及び「響灘」（平成14年3月）より作成

図 3.10(3) 主要魚種の漁場分布図（マダイ）