

図 2.9(1) スズキの生態特性・海域の地理条件・水質条件から見た好適な水域（産卵場・生育場）

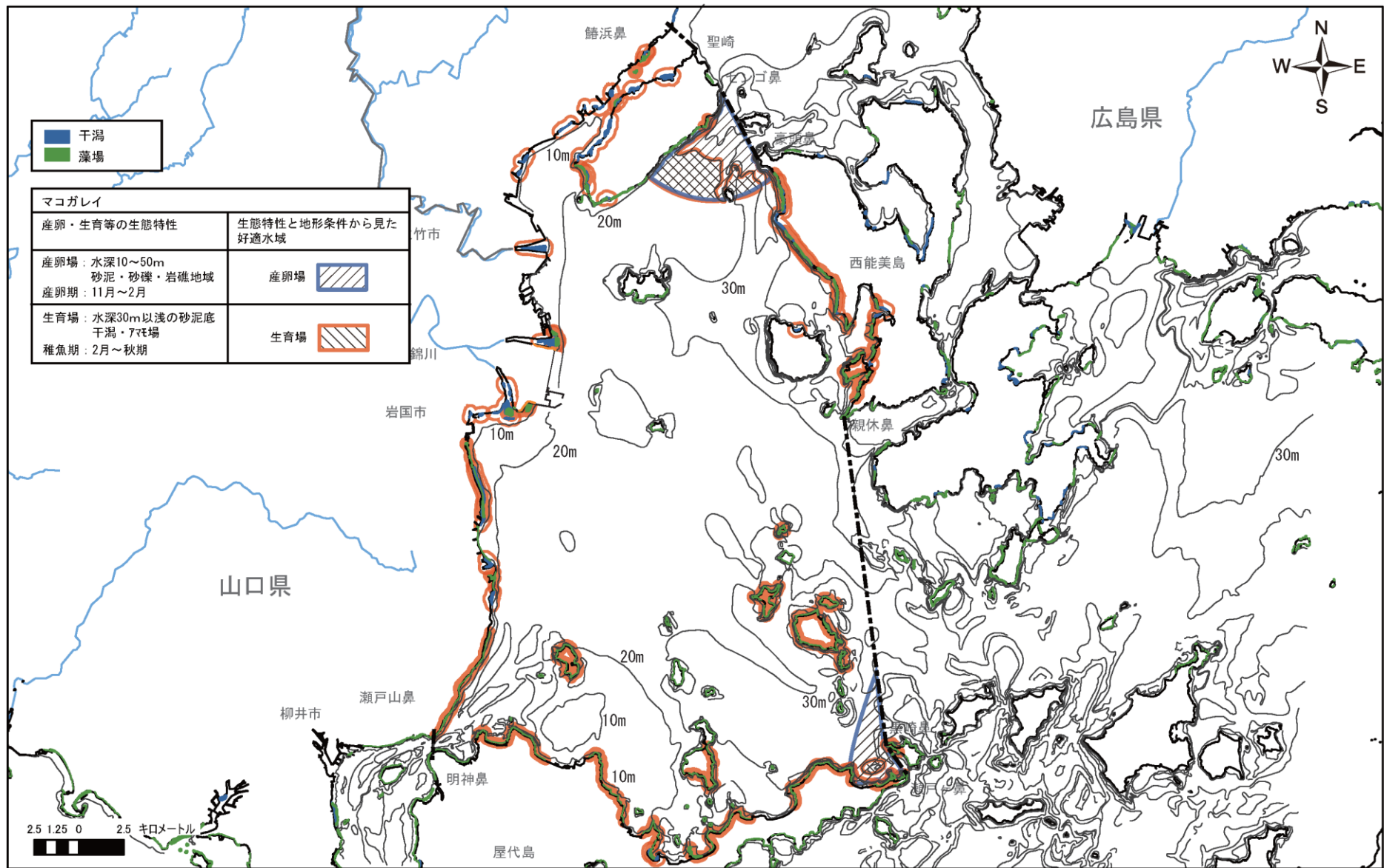


図 2.9(2) マコガレイの生態特性・海域の地理条件及び水質条件から見た好適な水域（産卵場・生育場）

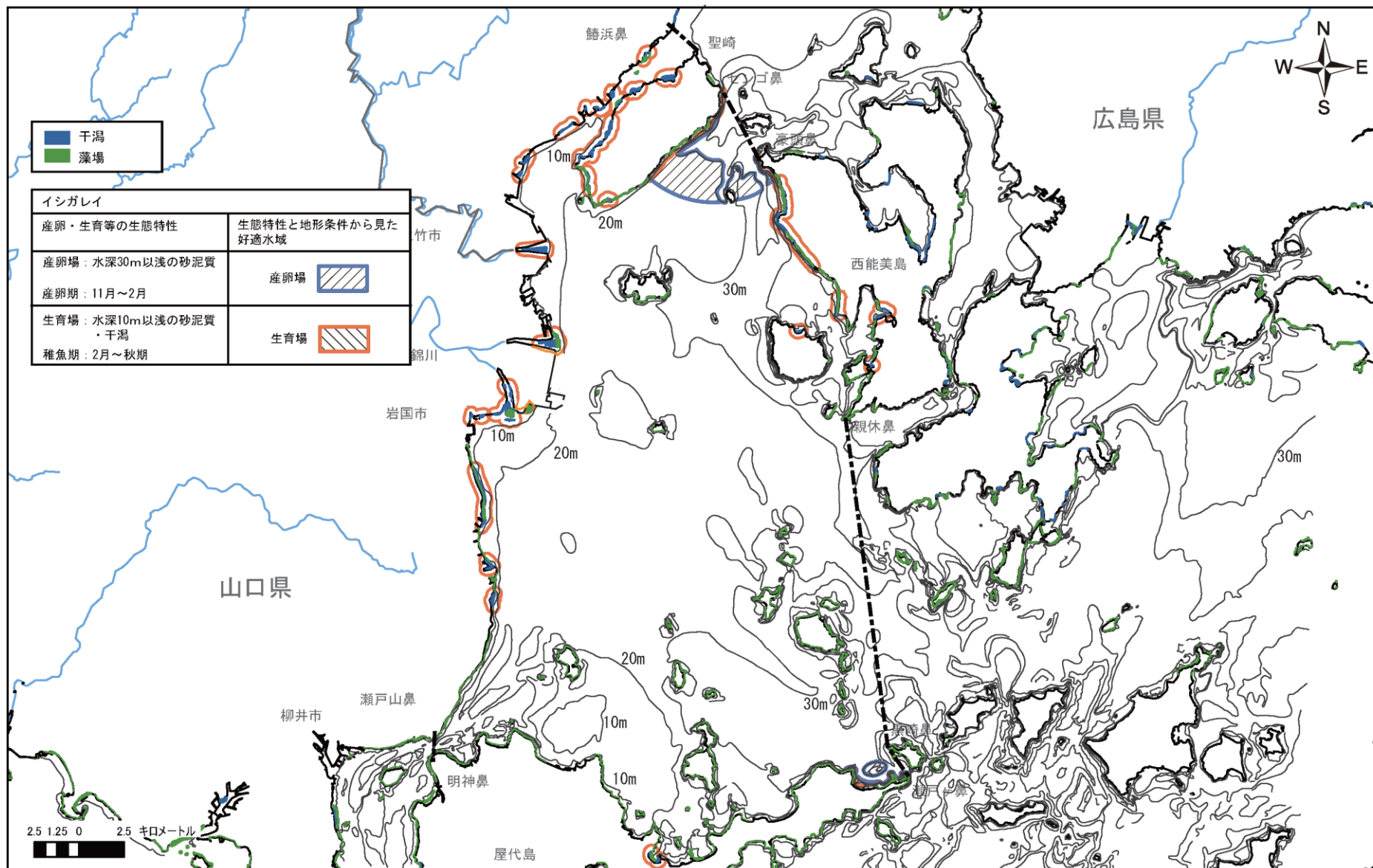


図 2.9(3) イシガレイの生態特性・海域の地理条件及び水質条件から見た好適な水域（産卵場・生育場）

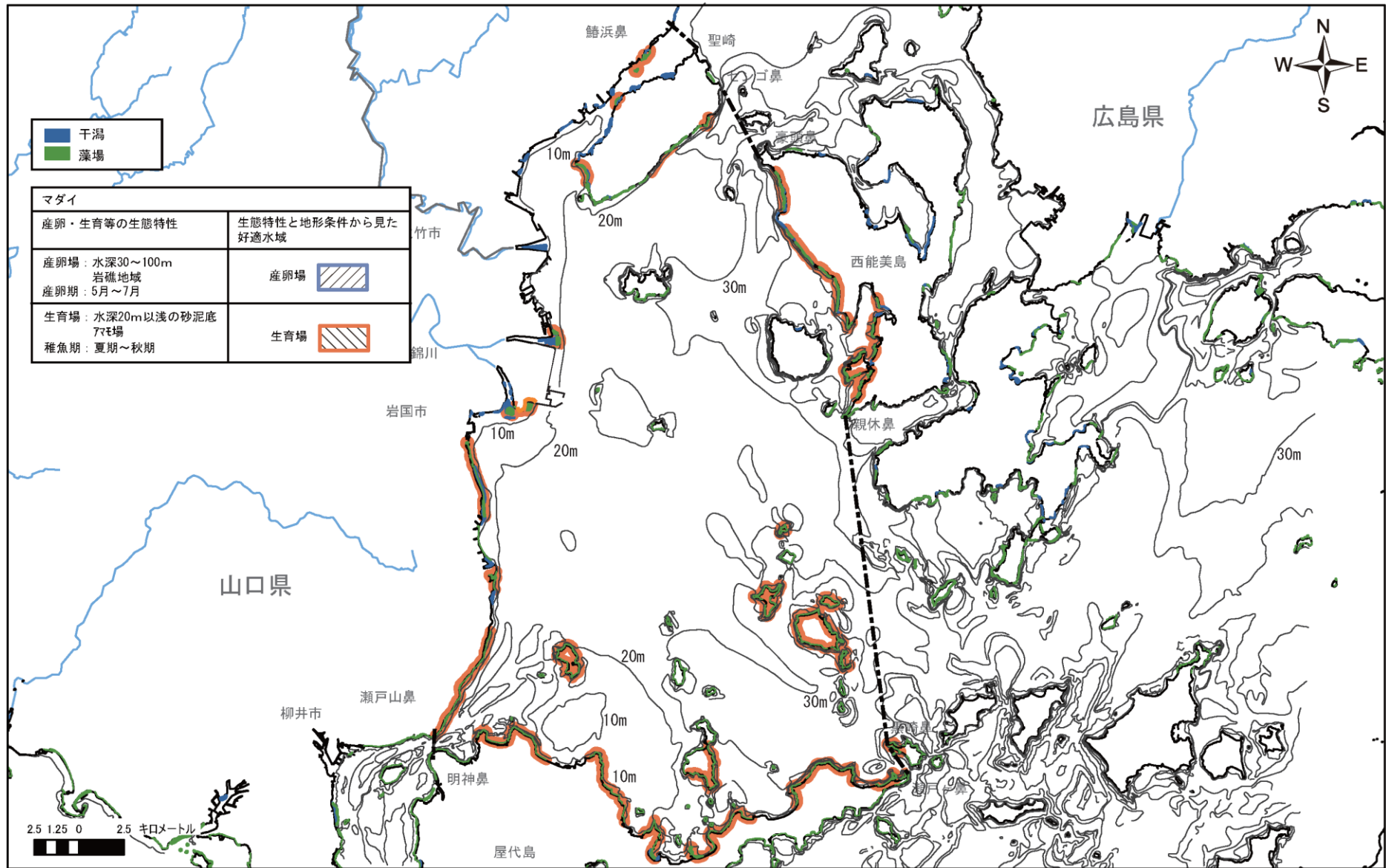


図 2.9(4) マダイの生態特性・海域の地理条件及び水質条件から見た好適な水域（産卵場・生育場）

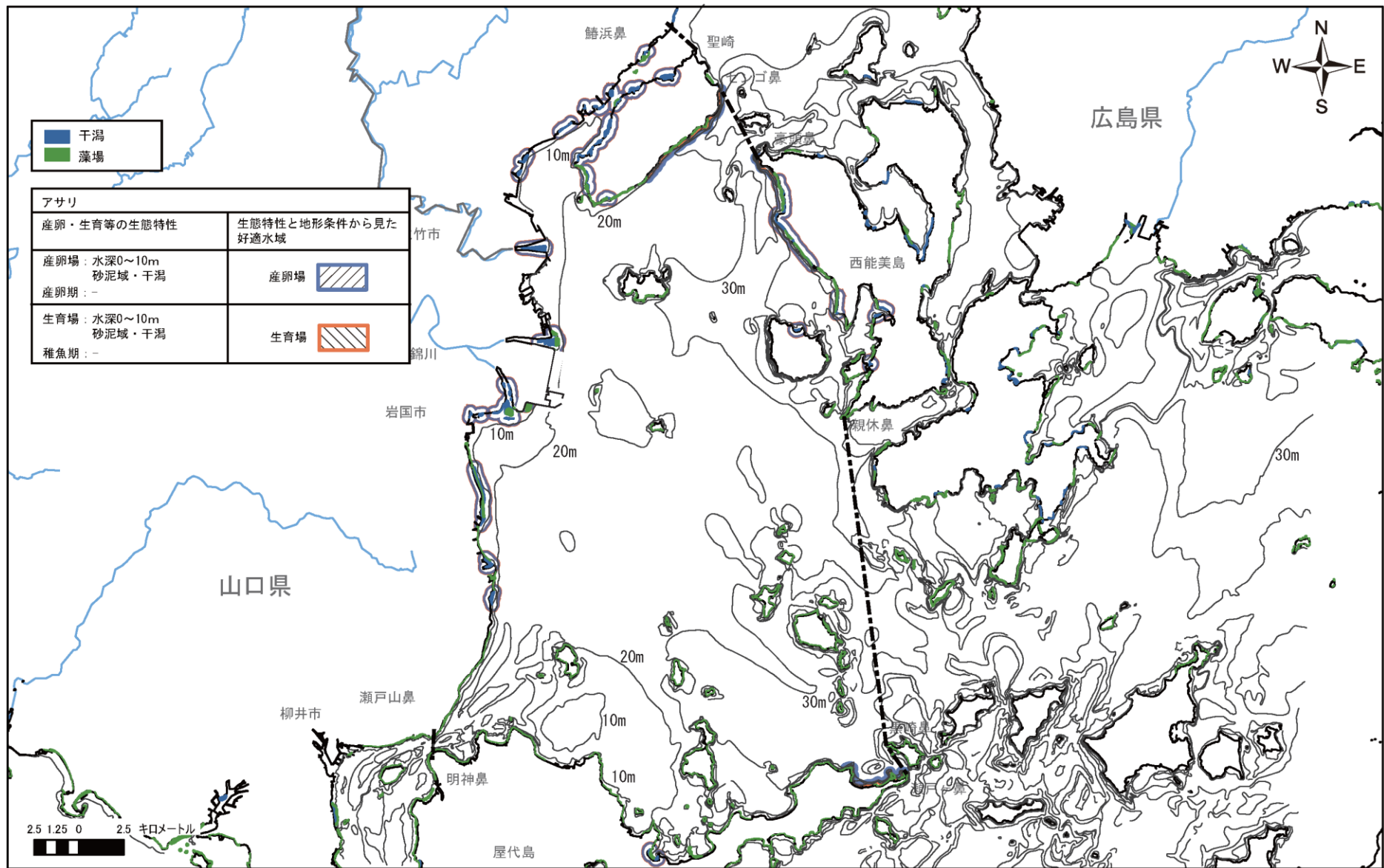
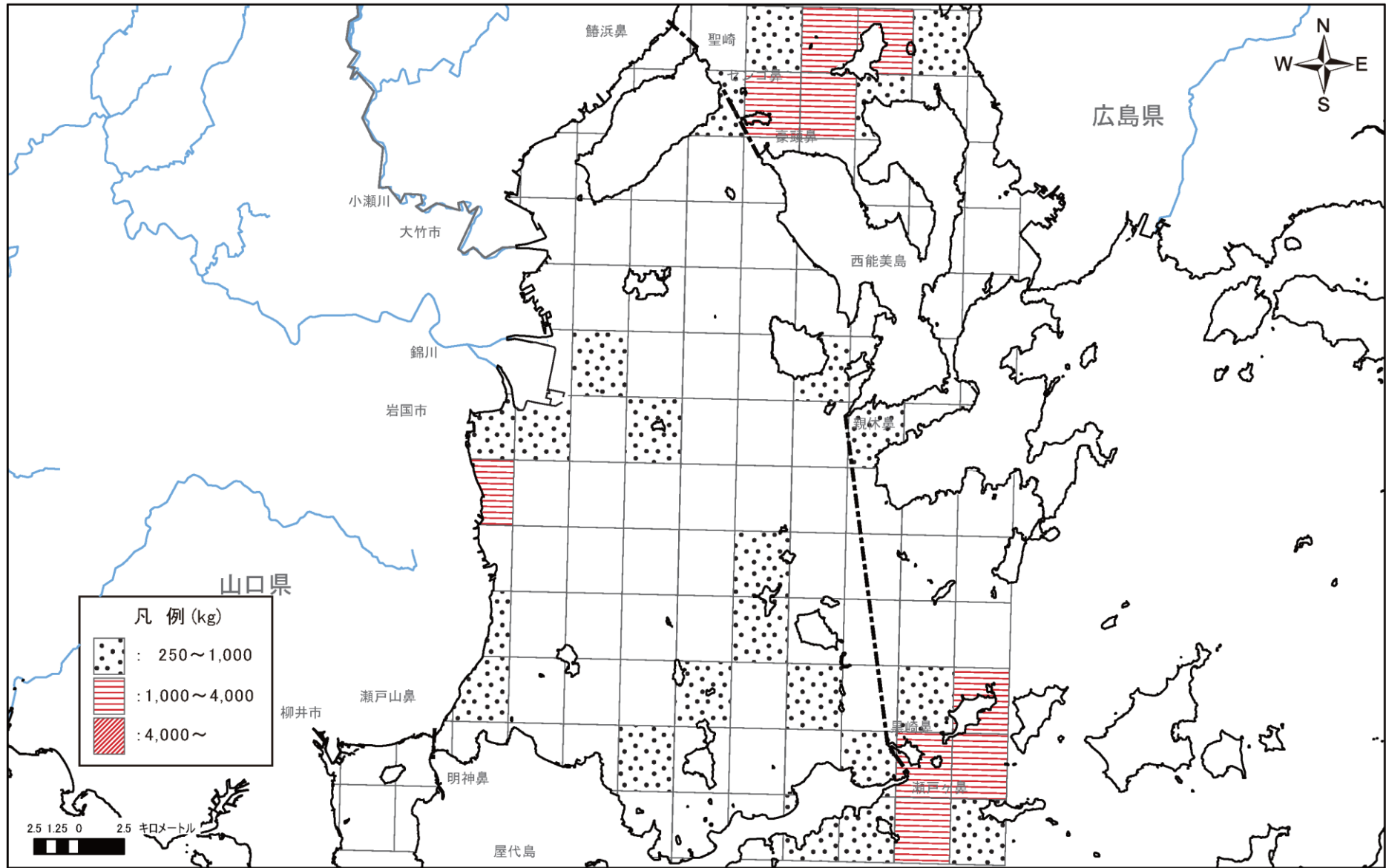


図 2.9(5) アサリの生態特性・海域の地理条件及び水質条件から見た好適な水域（産卵場・生育場）

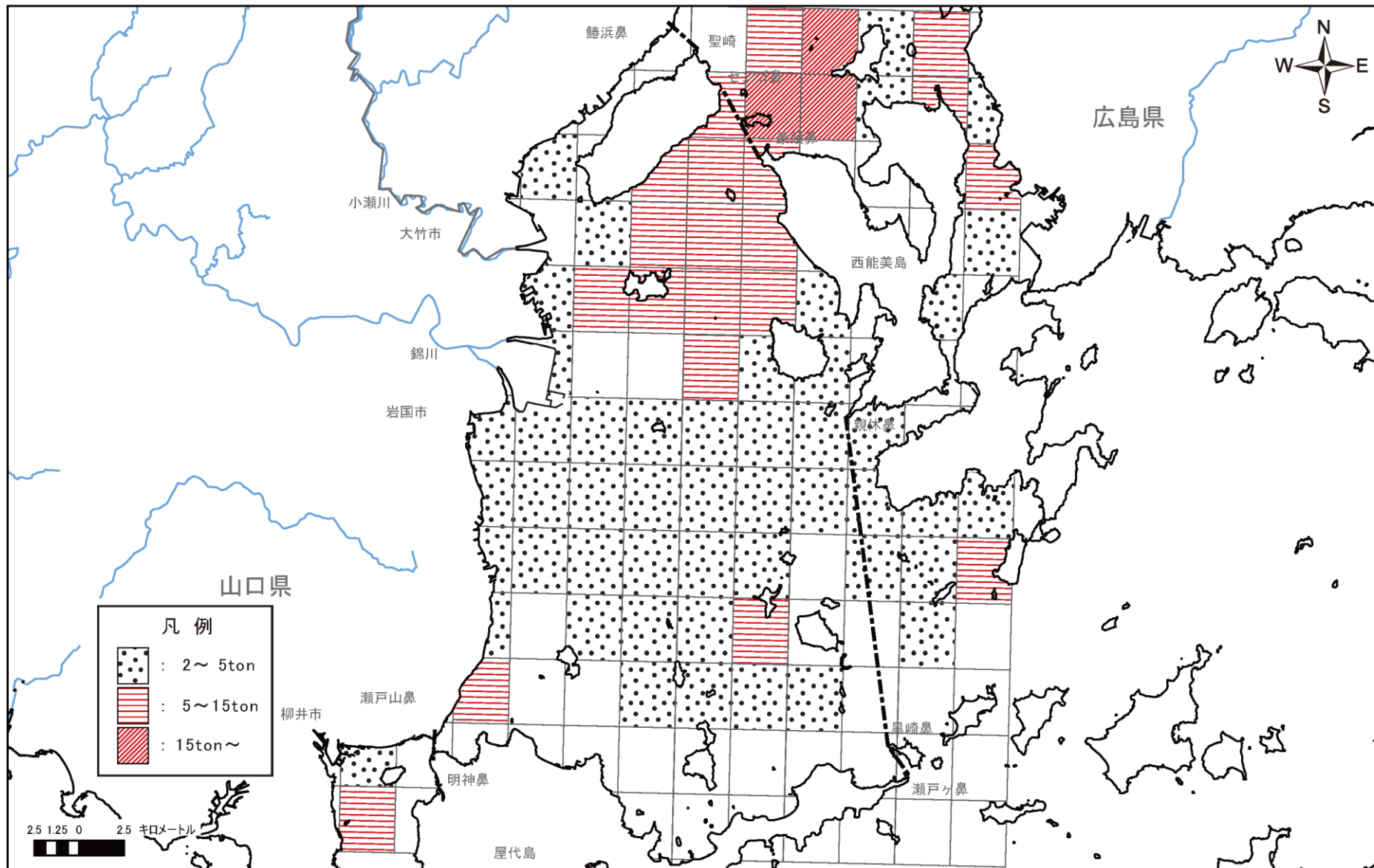
表 2.6 主要魚介類 5 種の漁場分布からみた干潟・藻場等の利用状況

魚種	産卵場として利用されていると考えられる干潟・藻場等
スズキ	南部の干潟（沢潟海岸～通津美ヶ浦周辺）
カレイ類（マコガレイ・イシガレイ）	北部の浅場
マダイ	北部及び南部の浅場
アサリ	北部及び西部の干潟（今津川河口・岩国基地堤防前）



出典：水産庁：漁場環境評価メッシュ図，瀬戸内海（平成11年3月）より作成

図 2.10(1) 主要魚種の漁場分布図（スズキ）



出典：水産庁：漁場環境評価メッシュ図，瀬戸内海（平成11年3月）より作成

図 2.10(2) 主要魚種の漁場分布図（カレイ類）