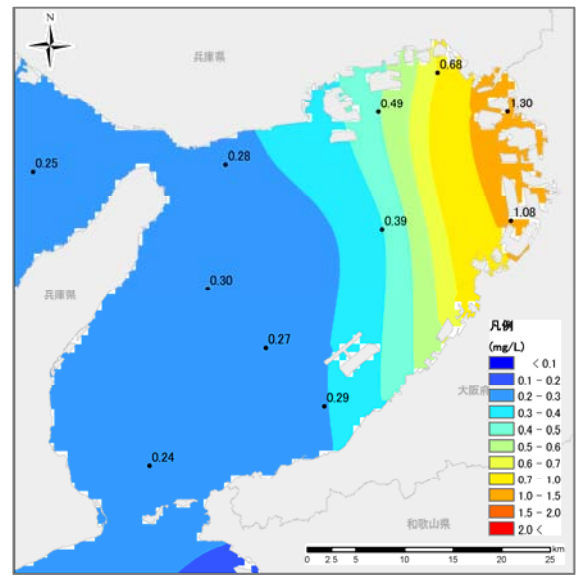


昭和 57~59 年度の平均

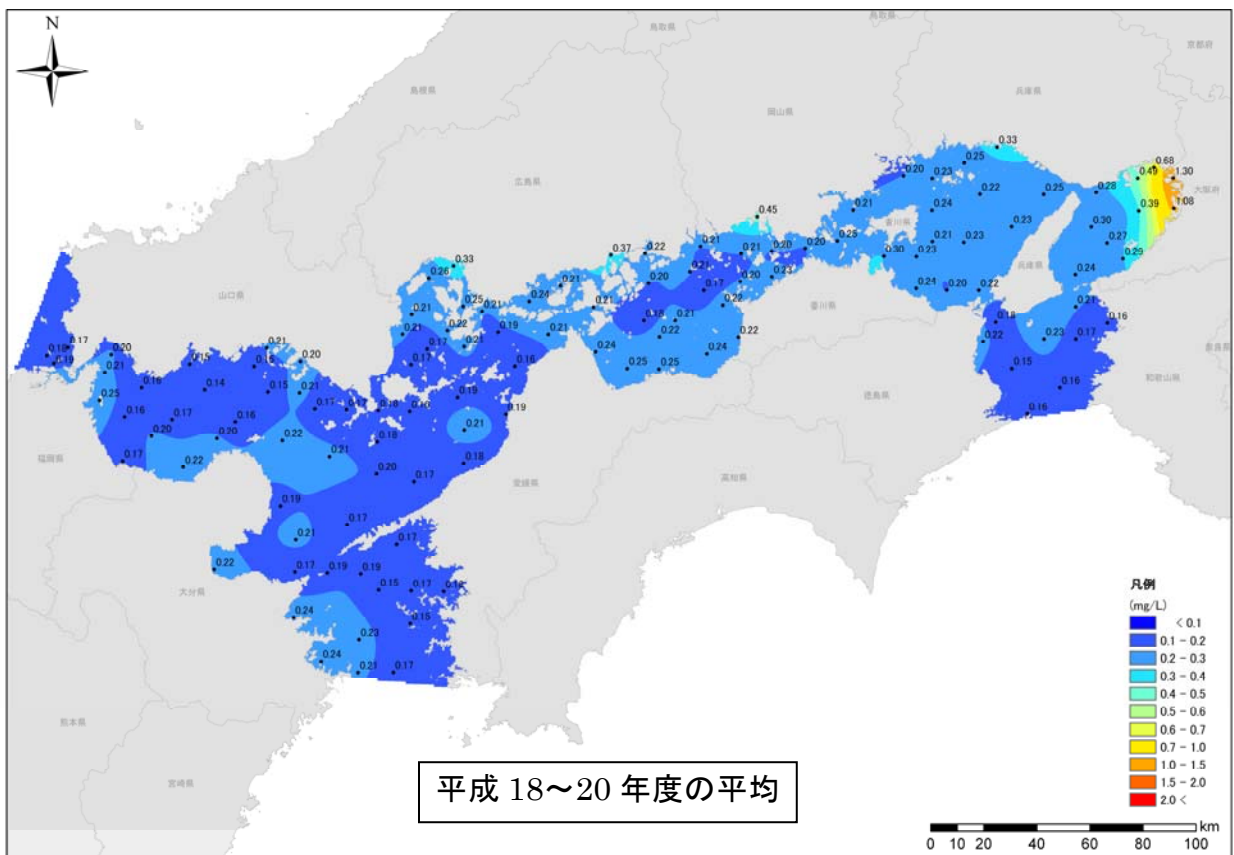
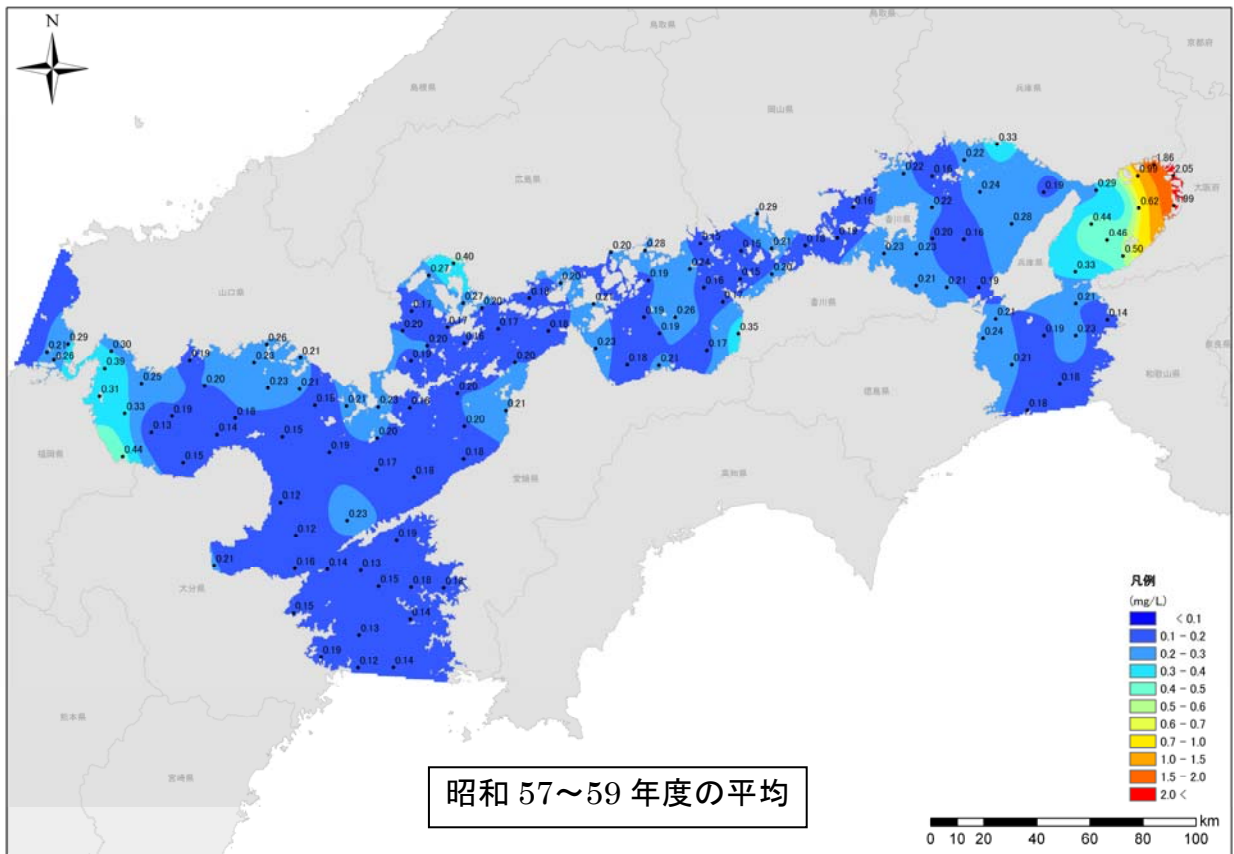


平成 18~20 年度の平均

出典) 広域総合水質調査 (環境省)

注: 水質水平分図の作成における地点間補間については、地点間の内外を問わず、スプライン関数を用いた空間補間の方法により行った。

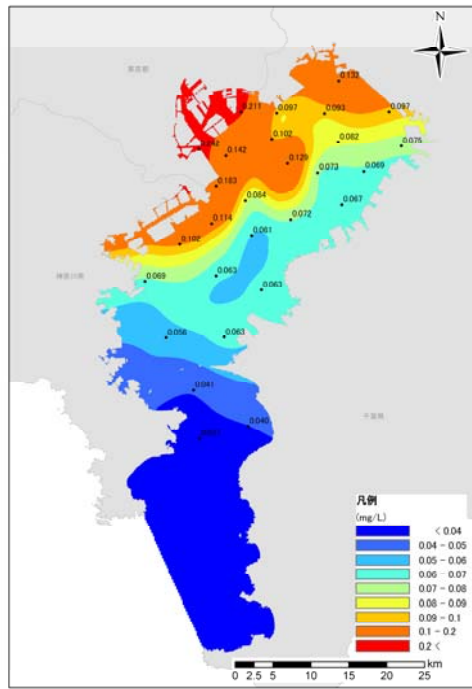
図 20 大阪湾における T-N の分布



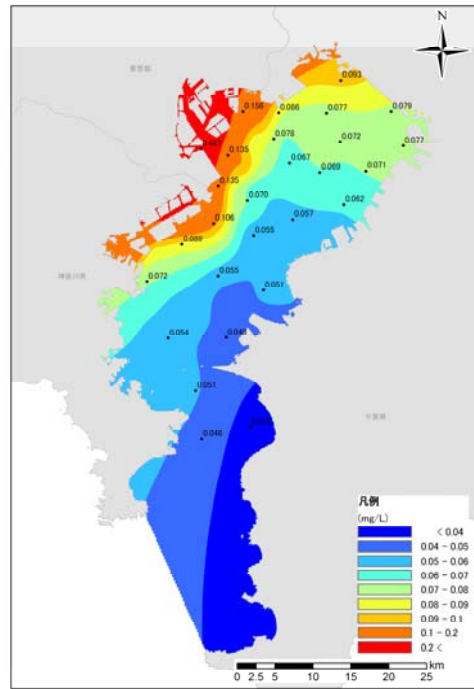
出典) 広域総合水質調査 (環境省)

注: 水質水平分図の作成における地点間補間については、地点間の内外を問わず、スプライン関数を用いた空間補間の方法により行った。

図 21 瀬戸内海における T-N の分布



昭和 57~59 年度の平均

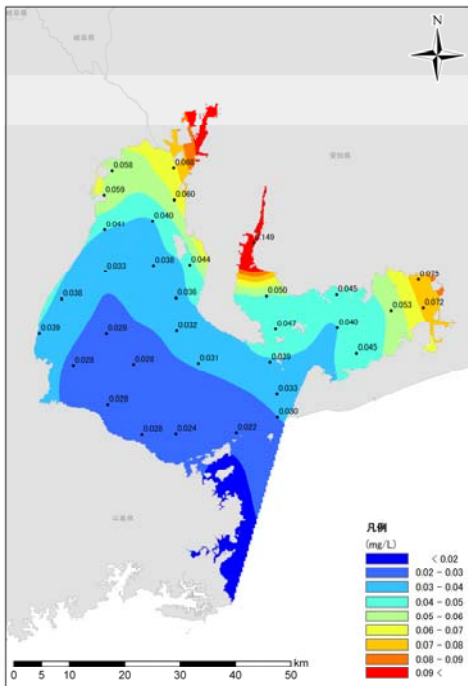


平成 18~20 年度の平均

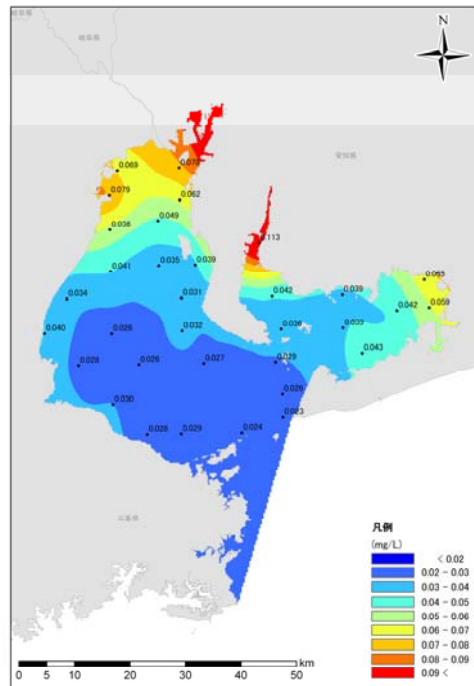
出典) 広域総合水質調査 (環境省)

注: 水質水平分図の作成における地点間補間については、地点間の内外を問わず、スプライン関数を用いた空間補間の方法により行った。

図 22 東京湾における T-P の分布



昭和 57~59 年度の平均

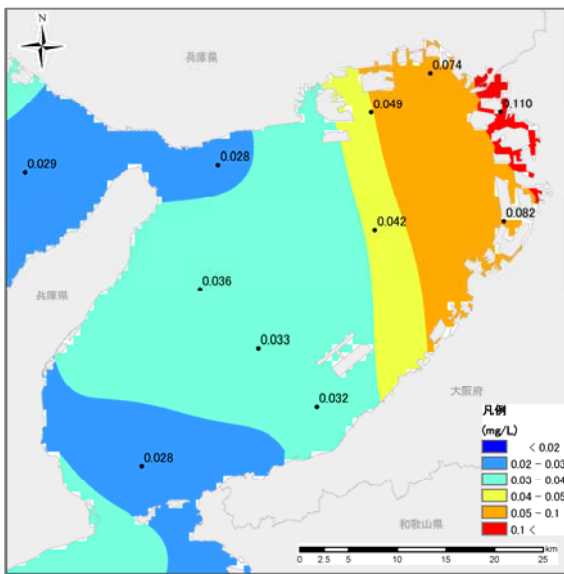


平成 18~20 年度の平均

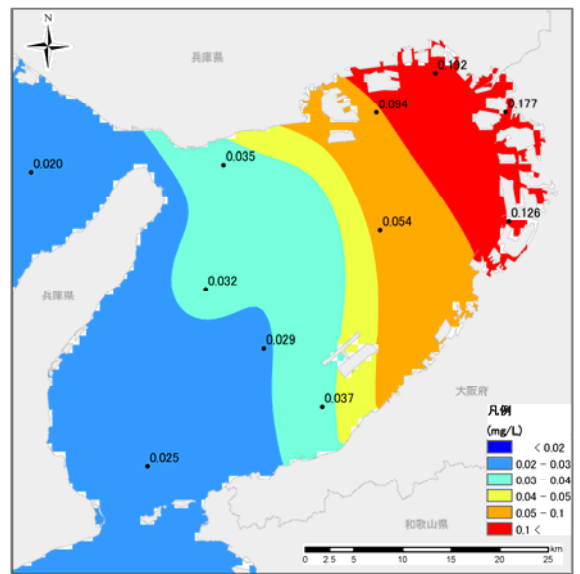
出典) 広域総合水質調査 (環境省)

注: 水質水平分図の作成における地点間補間については、地点間の内外を問わず、スプライン関数を用いた空間補間の方法により行った。

図 23 伊勢湾における T-P の分布



昭和 57~59 年度の平均

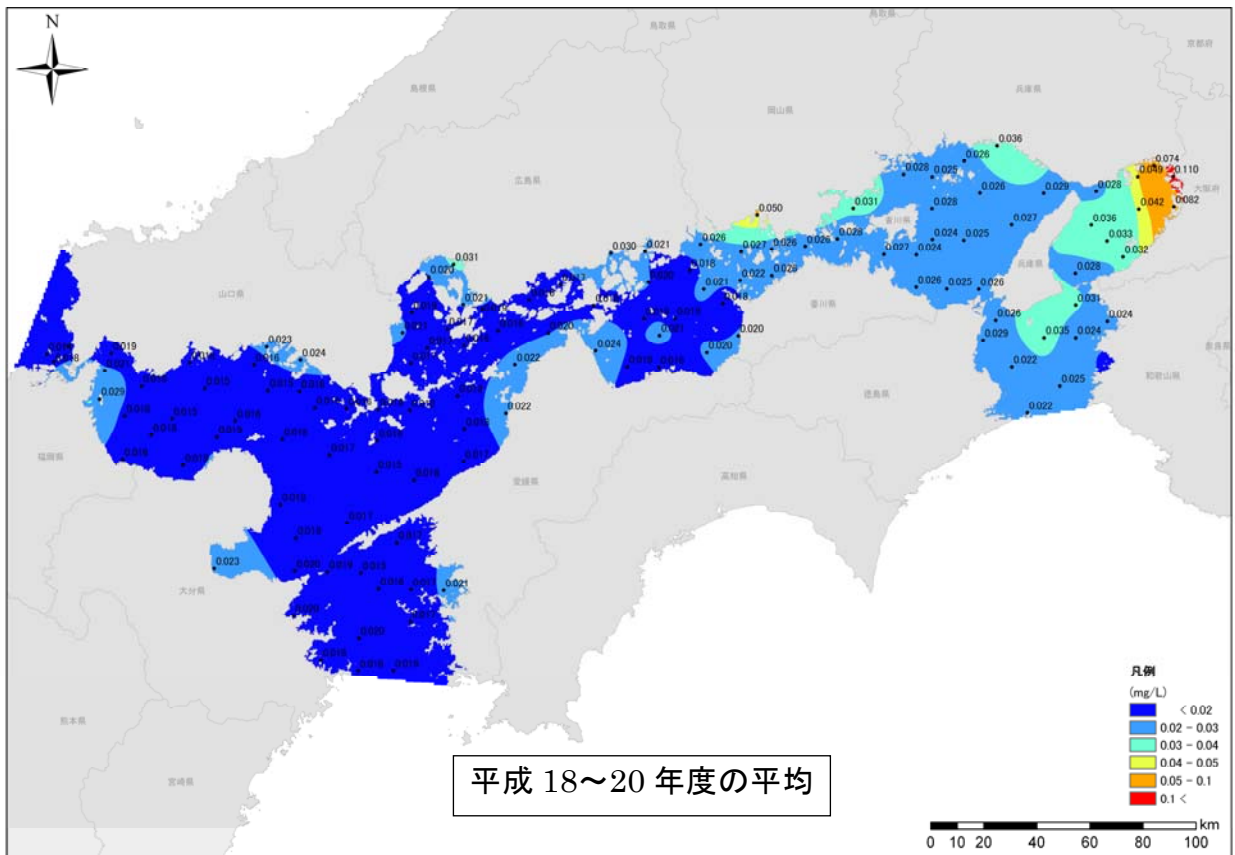
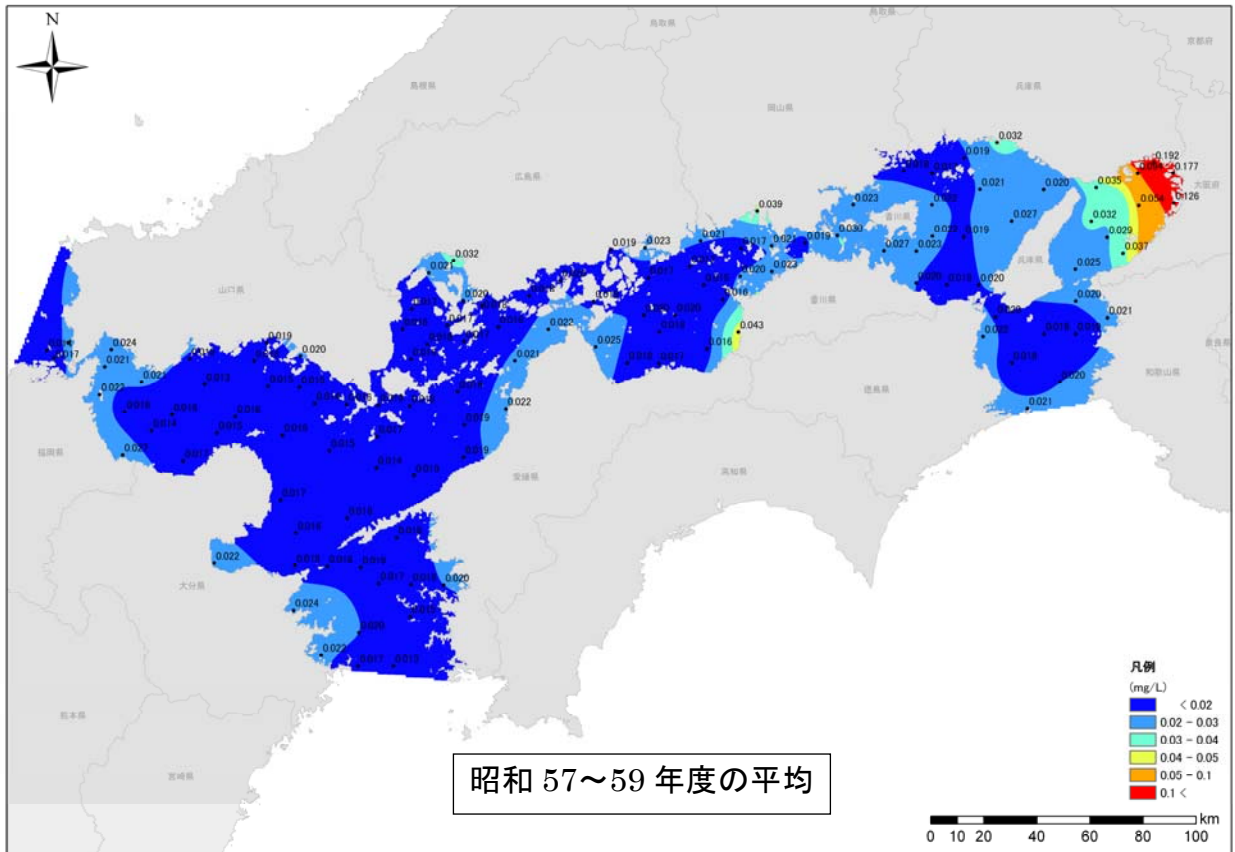


平成 18~20 年度の平均

出典) 広域総合水質調査 (環境省)

注: 水質水平分図の作成における地点間補間については、地点間の内外を問わず、スプライン関数を用いた空間補間の方法により行った。

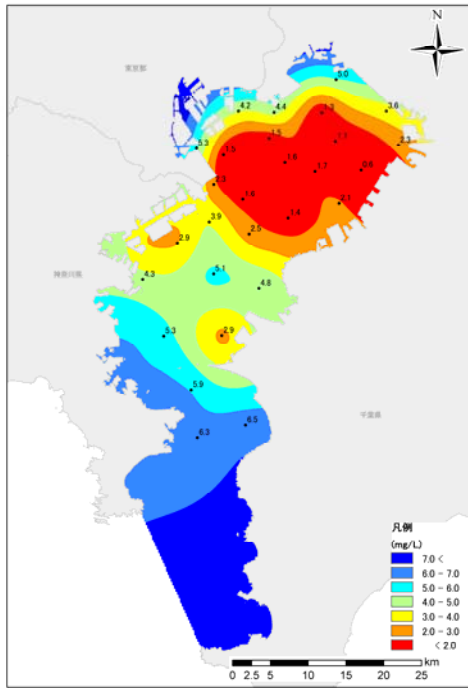
図 24 大阪湾における T-P の分布



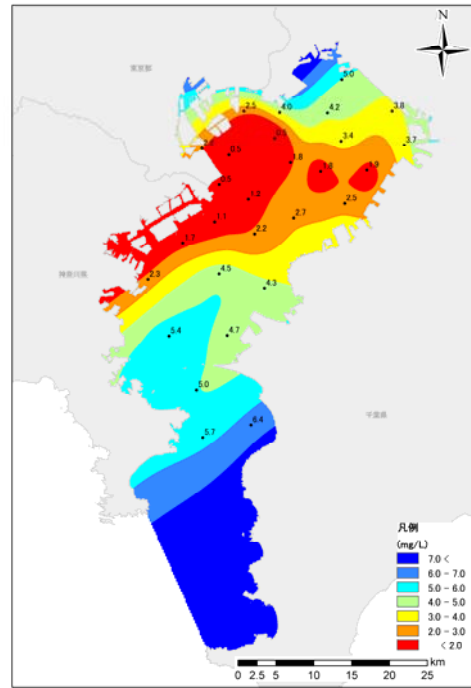
出典) 広域総合水質調査 (環境省)

注: 水質水平分図の作成における地点間補間については、地点間の内外を問わず、スプライン関数を用いた空間補間の方法により行った。

図 25 瀬戸内海における T-P の分布



昭和 57～59 年度の夏季平均

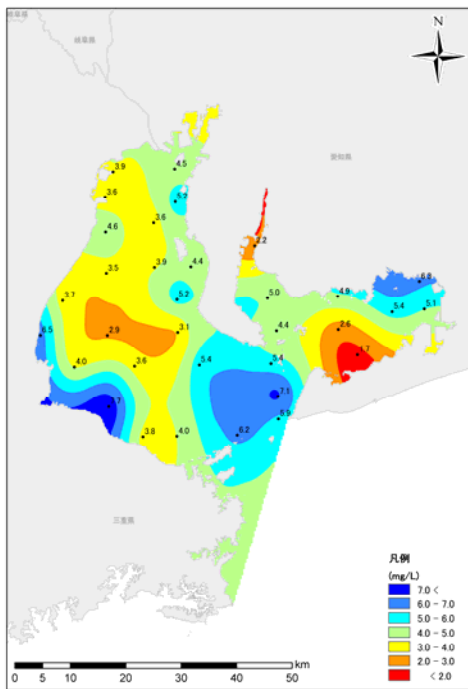


平成 18～20 年度の夏季平均

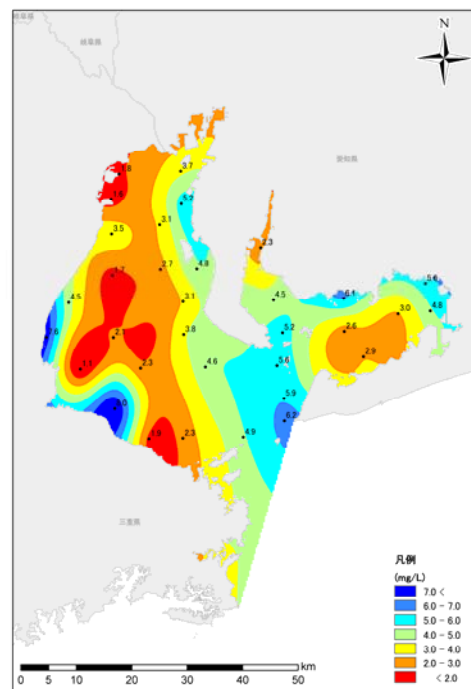
出典) 広域総合水質調査 (環境省)

注: 水質水平分図の作成における地点間補間については、地点間の内外を問わず、スプライン関数を用いた空間補間の方法により行った。

図 26 東京湾における夏季底層 DO の分布



昭和 57～59 年度の夏季平均

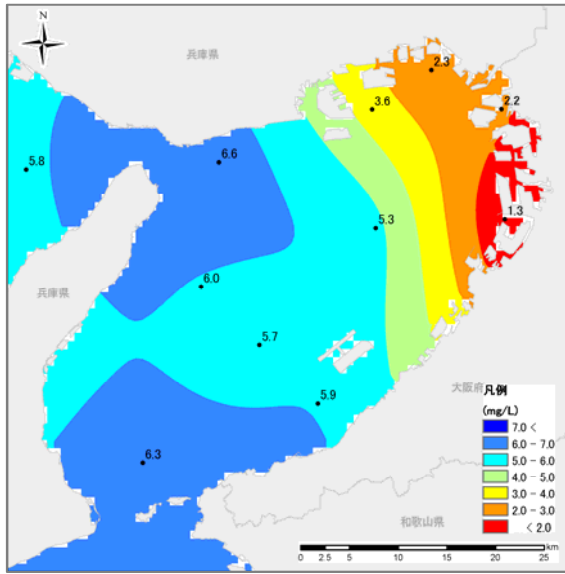


平成 18～20 年度の夏季平均

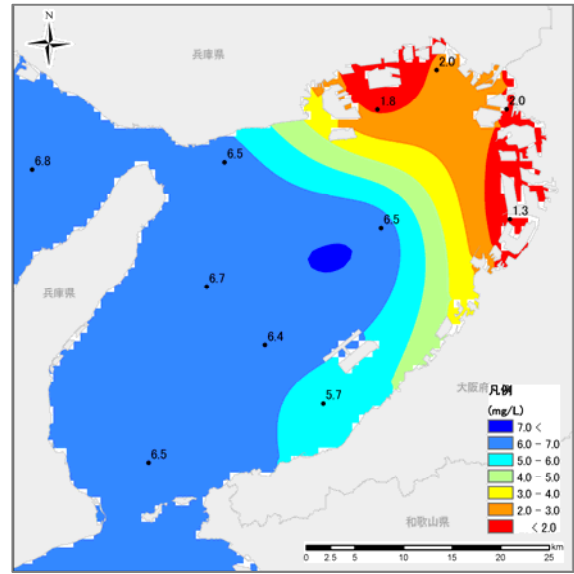
出典) 広域総合水質調査 (環境省)

注: 水質水平分図の作成における地点間補間については、地点間の内外を問わず、スプライン関数を用いた空間補間の方法により行った。

図 27 伊勢湾における夏季底層 DO の分布



昭和 57～59 年度の平均

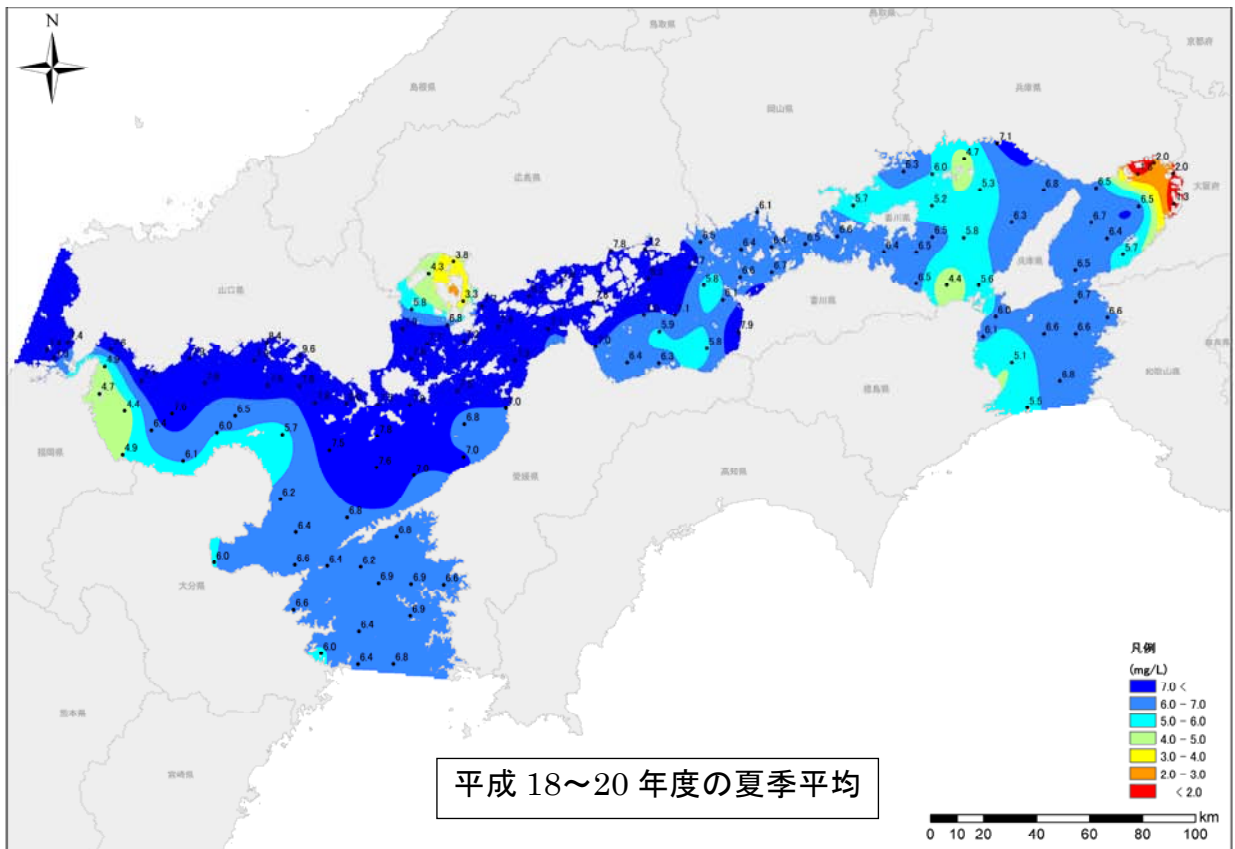
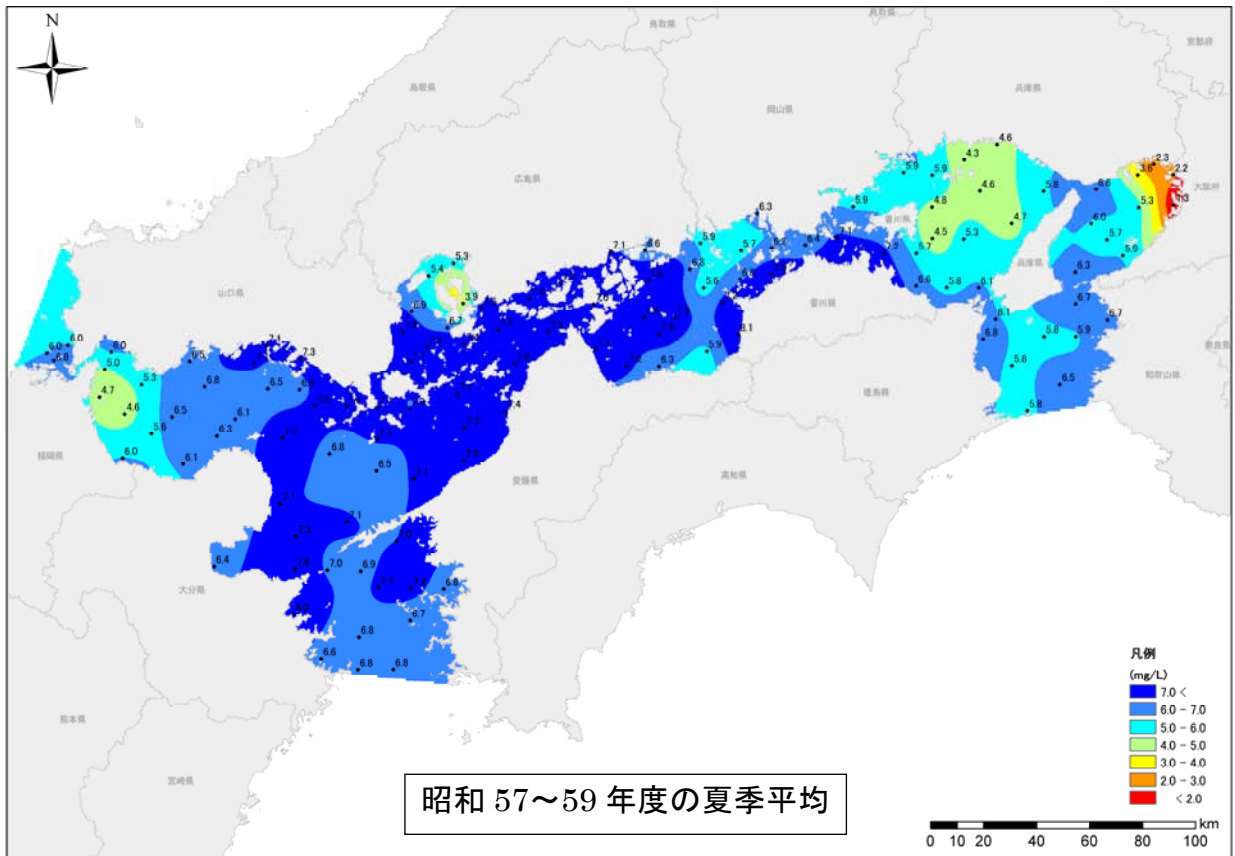


平成 18～20 年度の平均

出典) 広域総合水質調査 (環境省)

注: 水質水平分図の作成における地点間補間については、地点間の内外を問わず、スプライン関数を用いた空間補間の方法により行った。

図 28 大阪湾における夏季底層 DO の分布

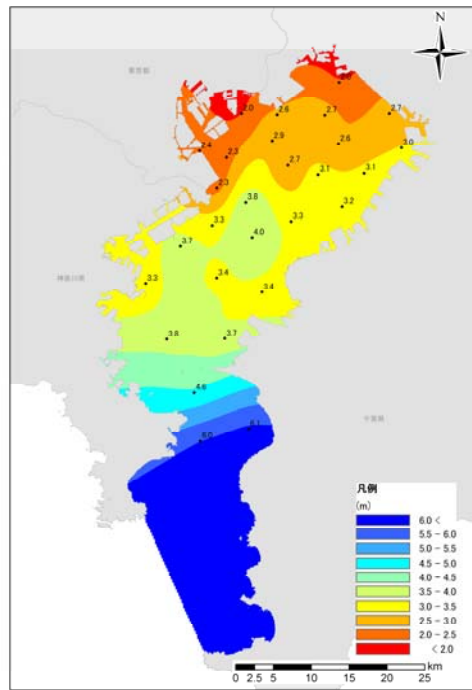


出典) 広域総合水質調査 (環境省)

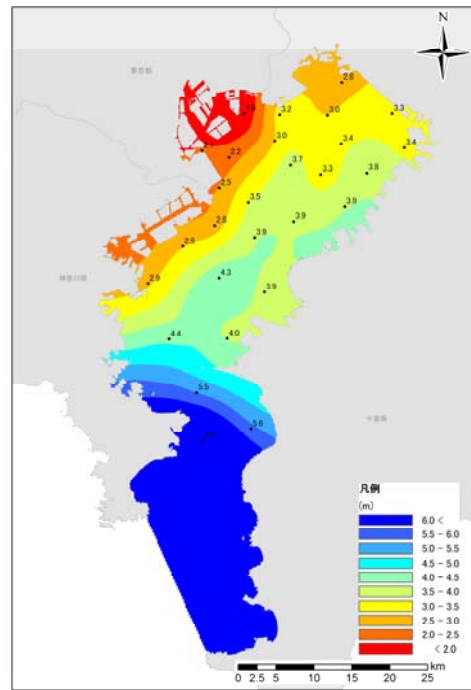
注: 水質水平分図の作成における地点間補間については、地点間の内外を問わず、スプライン関数を用いた空間補間の方法により行った。

図 29 瀬戸内海における夏季底層 DO の分布





昭和 57～59 年度の平均

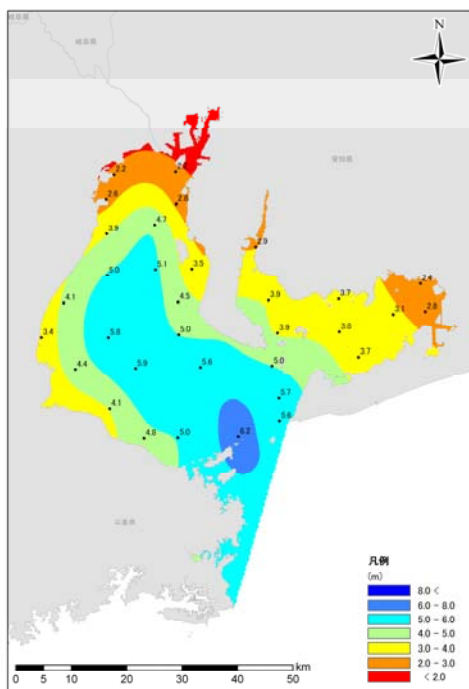


平成 18～20 年度の平均

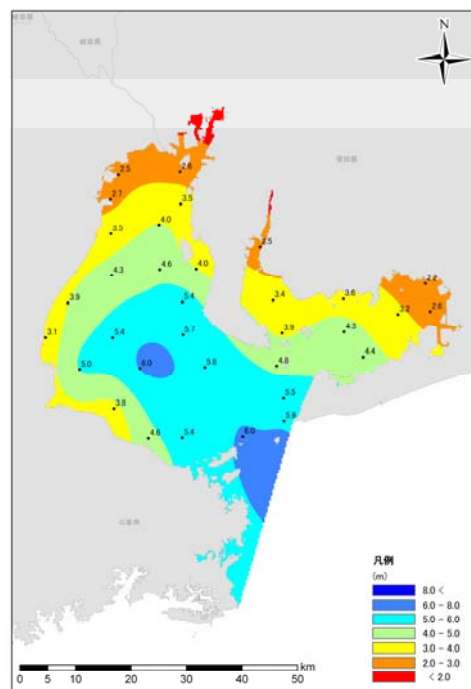
出典) 広域総合水質調査 (環境省)

注: 水質水平分図の作成における地点間補間については、地点間の内外を問わず、スプライン関数を用いた空間補間の方法により行った。

図 30 東京湾における透明度の分布



昭和 57～59 年度の平均



平成 18～20 年度の平均

出典) 広域総合水質調査 (環境省)

注: 水質水平分図の作成における地点間補間については、地点間の内外を問わず、スプライン関数を用いた空間補間の方法により行った。

図 31 伊勢湾における透明度の分布