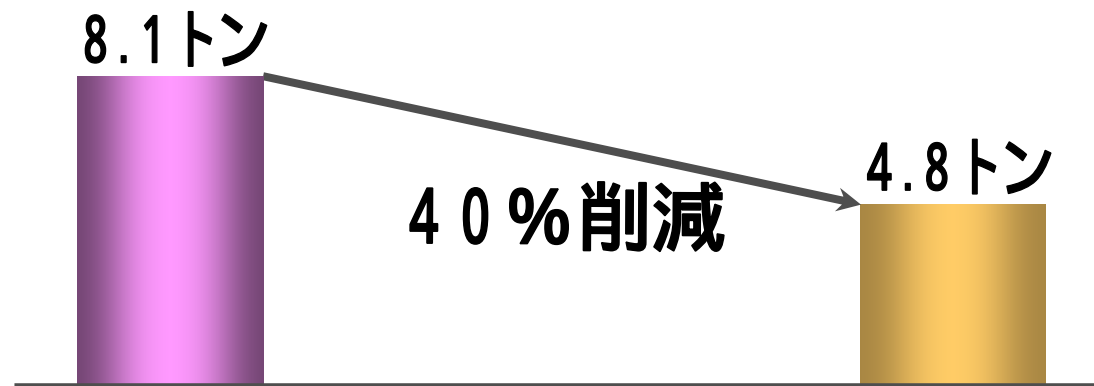
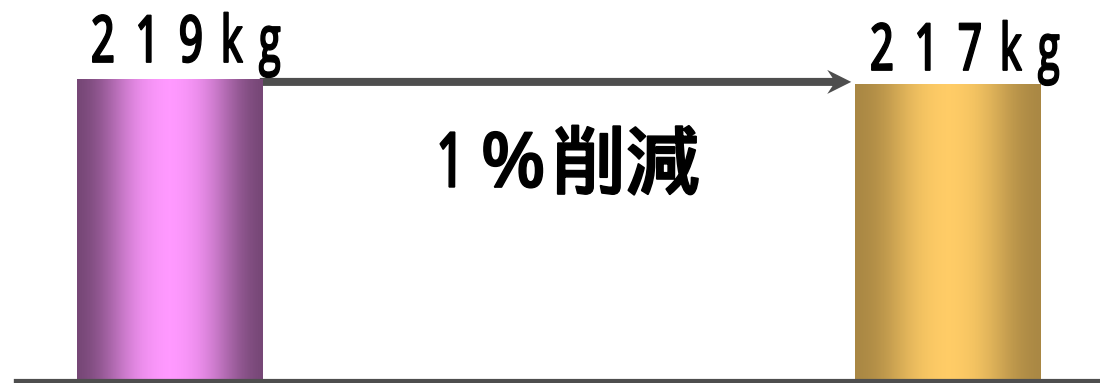


# 「環境への影響」の削減

CO<sub>2</sub>排出量  
(年間)



リサイクル  
できない資源量  
(年間)



1990年頃の  
ライフスタイル

当社の提案する  
現在のライフスタイル

# 新たなくらし価値創造へ

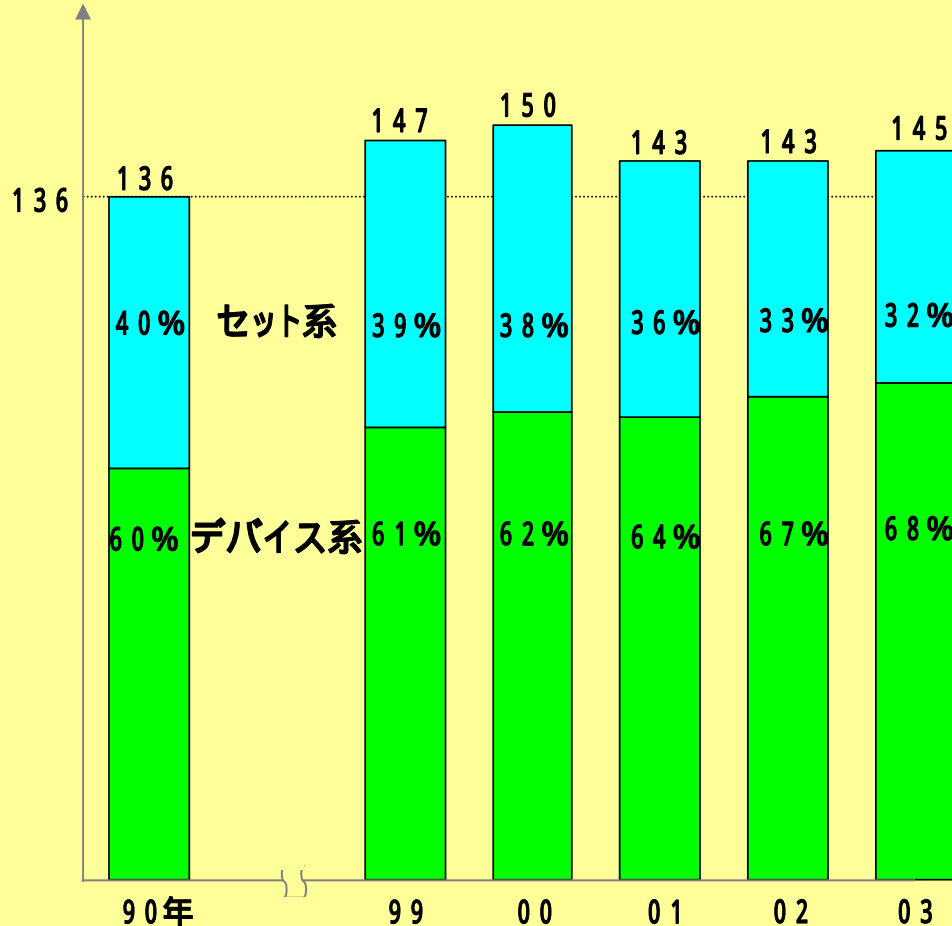


# 家庭用燃料電池コージェネレーションシステム



# CO<sub>2</sub>排出量削減

CO<sub>2</sub>排出量(万トﾝ CO<sub>2</sub>/年) 日本



## 工場省エネの取り組み

### 高い削減計画の実行

デバイス系

前年実績の7%

セット系

前年実績の3.5%



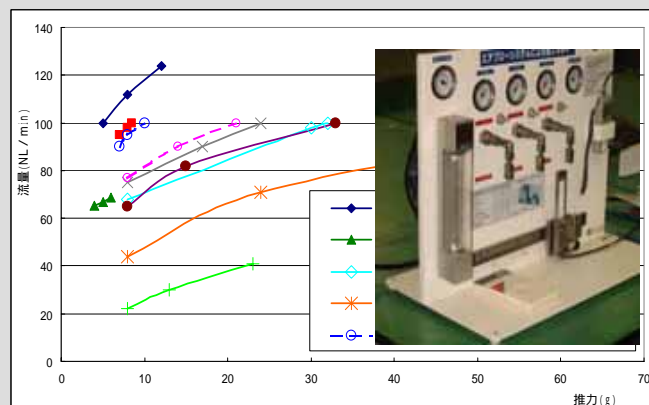
省エネルギー診断チーム

CDMの検討  
(クリーン開発メカニズム)

# 工場省エネルギーの事例 (国内)

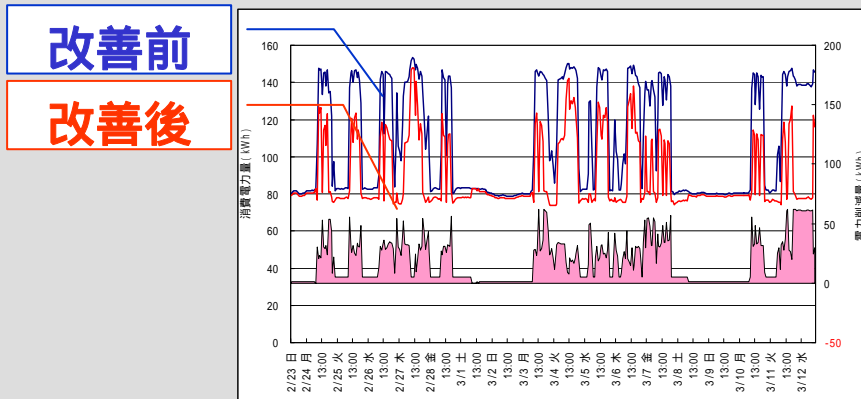
## 損失防止

ノズルの工夫などにより  
エアー消費量71%削減



## 管理強化

無駄運転の排除により消費  
電力10.2%削減



CO<sub>2</sub> 排出削減率: 30%

投資回収年: 0.4年



## 工場省エネルギーの事例（マレーシア）

## 省エネルギー診断を実施

環境本部、パシフィックコンサルタンツ、松下環境空調エンジニアリング（MEA）、マレーシア現地工場（10社11工場）、親元ドメイン会社が参加

分類	件数 件	削減電力 Mw/年	削減LNG kSm <sup>3</sup> /年	削減CO <sub>2</sub> 量 t-CO <sub>2</sub> /年	削減金額 RM/年	投資金額 RM	回収年数 年
空調関連	47	10,343.5	0.0	5,616.5	2,187,200	13,296,521	6.1
ユーティリティ関連	14	7,534.8	360.0	4,940.5	1,755,500	4,731,460	2.7
エアークOMPRESSOR関連	5	3,695.3	0.0	2,006.6	788,800	4,631,400	5.9
生産設備関連	1	2,091.0	0.0	1,135.4	434,900	2,960,000	6.8
照明関連	11	1,787.3	0.0	970.4	384,300	2,721,700	7.1
機械冷却水関連	9	1,178.8	0.0	640.3	269,200	853,360	3.2
受配電関連	12	1,103.4	0.0	599.3	234,100	5,647,827	24.1
ボイラー関連	2	0.0	227.2	535.5	111,300	865,000	7.8
真空ポンプ関連	1	629.4	0.0	341.8	132,800	759,000	5.7
合計	102	28,363.5	587.2	16,786.3	6,298,100.0	36,466,268	5.8



102件の省エネ対策を提案  
CO<sub>2</sub>排出削減率：約1万7千t  
平均投資回収年数：5.8年

# 廃棄物ゼロエミッション(国内)

■最終埋立処分される廃棄物を限りなくゼロに近づける

**廃棄物ゼロエミッション** を2002年度に達成。

$$\text{リサイクル率} = \frac{\text{再資源化量}}{\text{再資源化量} + \text{最終処分量}}$$

