

○電気事業では、社有林、発電所の緑地の整備をはじめ、各地での植林および森林整備活動への協力などを行っています。

<森林保全・植樹等の取組み事例>

- 尾瀬戸倉山林(18,200畝)の森林管理・保全
- 社有林を活用した市民参加型森林活動「森への招待状」
- 100万本の植樹(九州ふるさとの森づくり)
- 環境植林事業(約100畝)
- 郷土の森の復元(「残波しおさいの森」づくり)
- お客さま(学校など)への苗木の配布・植樹
- 植林ボランティアへの参加
- 水源涵養を目的とした社有林の維持管理
- 森林基金などへの拠出
- 森林保全指針の制定

ボランティアの皆様との植樹活動



<国内材等の活用事例>

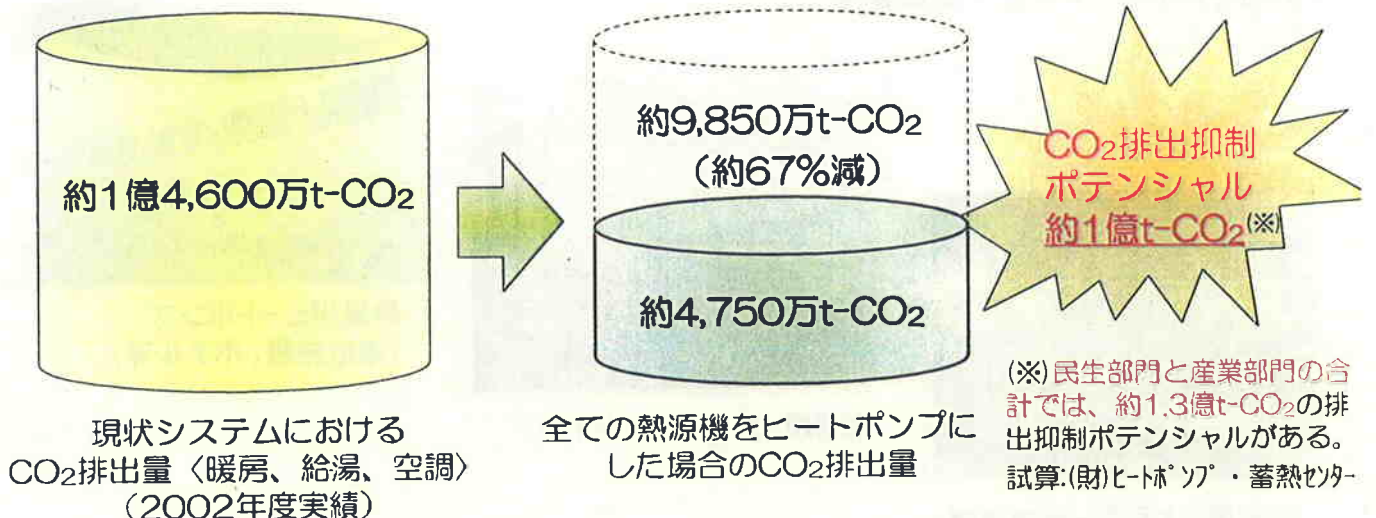
- 間伐材の環境報告書・名刺への利用
- 竹の炭化による有効利用の研究
- 流木の活用(建築用材料や造園・ガーデニング資材等)

お客さまへの働きかけ（ヒートポンプの活用）

<ヒートポンプによる家庭・業務用でのCO₂排出抑制の可能性>

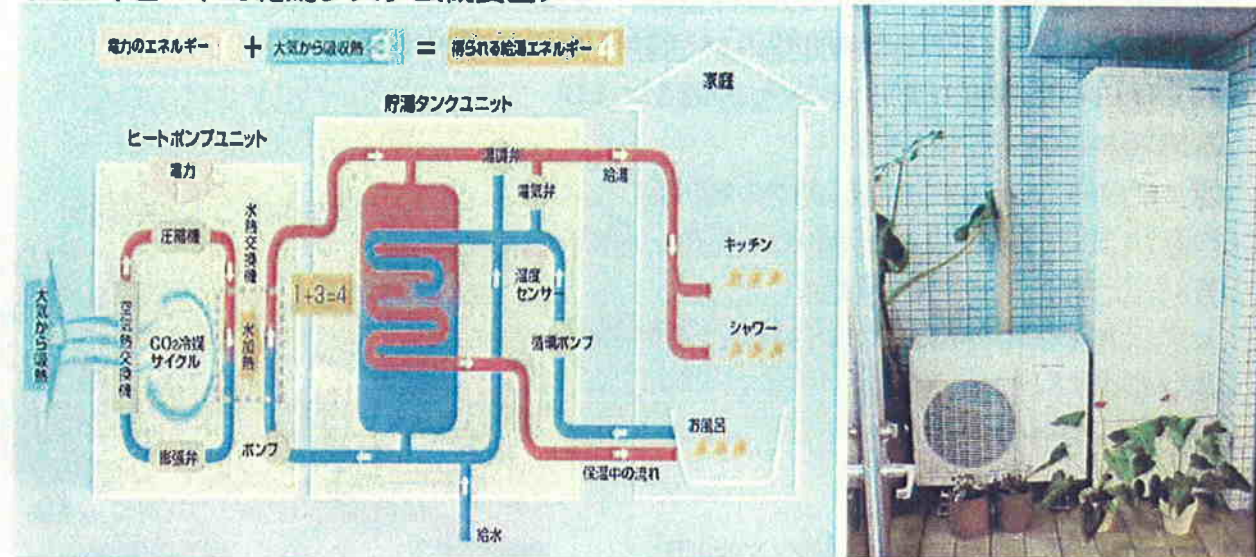
○我が国の民生部門（家庭・業務用分野）で消費されるエネルギーのうち、空調と給湯が50%以上を占めている。これらを従来の燃焼方式などから全て高効率なヒートポンプ方式に置き換えた場合には、約1億t-CO₂/年のCO₂が削減が可能となる。（試算：(財)ヒートポンプ・蓄熱センター、(財)日本エネルギー経済研究所）

<ヒートポンプによるCO₂排出抑制効果>



OCO₂削減に非常に有効な、エコキュートの普及に努めています。
 2006年度末 累積普及台数： 83万台 ⇒ 約60万t-CO₂の削減
 2010年度 目標普及台数：520万台 ⇒ 約400万t-CO₂の削減
 (排出原単位の1%低減程度相当)

＜エコキュートの給湯システム概要図＞



エコキュート

東京電力が㈱デンソー、(財)電力中央研究所の共同研究により、世界で初めて実用化に成功した家庭用自然冷媒(CO₂)給湯機。2001年度から給湯メーカーより販売中。従来型の燃焼式給湯機に比べ大幅な省エネ効果、温室効果ガスの排出抑制にもつながる。割安な夜間の電気を使用するため、ランニングコストも安価。普及促進のため、国による補助金制度もある。

お客さまへの働きかけ（業務分野、工場など）

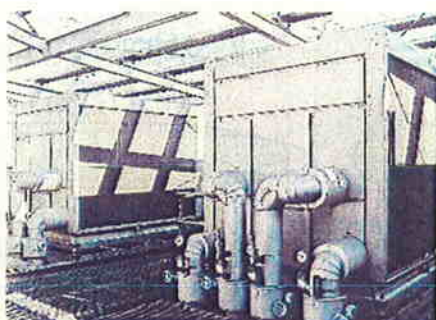
- 電気事業では、業務分野においても、きめ細かいコンサルティング活動により、お客さまのニーズに応じた高効率・省エネルギー機器(※)の導入をお勧めしています。
- 工場などに対して、省エネに関するきめ細かいコンサルティングを行うESCO事業に積極的に取り組んでいます。

(※) ヒートポンプや蓄熱式空調機など

＜お客さまのヒートポンプ設置例＞



空調用 大型ターボ冷凍機



空調用 空冷式ヒートポンプ



給湯用ヒートポンプ
(温浴施設、ホテル等)

○電気事業では、お客さまの環境に優しいライフスタイル構築の意識付け、動機付けの一環として、ホームページや検針票などにより、環境家計簿への参加を呼びかけています。

＜電気事業者自らの取り組み＞

- 今年から、電力業界を挙げて環境家計簿に取り組むことを宣言（5月18日電事連会長会見）。電力に携わる25万人以上の社員のみならず、さらにはお客さまへと、その活用が広がることを目指している。
- 電気事業連合会のHPに各社の環境家計簿へのリンクを設定
- 各社毎にそれぞれの工夫を凝らして社員の参加者拡大を推進



環境家計簿の例（A社） 《データ入力画面》

毎月の支払額とCO₂排出量の合計を計算します。 団体ID: 0000000000 居住IDを入力する

2006年 - 月

あなたの家庭の生活形態を選んでください。 都道府県: 神奈川県 住居形態: 集合住宅

項目	金額	使用量
電気	3742 円	165 kWh
電力会社への売電※1	円	kWh
グリーン電力基金※2	円	
都市ガス	3682 円	22 m ³
プロパンガス	円	m ³
水道	5927 円	23 m ³
地域冷暖房	円	MJ

入力値を計算・保存する

今年のCO₂排出量の目標の入りか
今年のCO₂排出量の目標を立ててみませんか。
エコスタイルエッセンスや世帯あたりのCO₂排出量も参考にしてくださいね

我が家のCO₂排出量(昨年) 00000kg
目標 5 % 増減

《計算結果表示画面》

CO₂家計簿

記録年月: 2006年-月 都道府県: 東京都 住居形態: 集合住宅(電気・ガス併用) 世帯人数: 3人

あなたの家計1ヶ月で121kgのCO₂を排出しています。これは、香木が本が1年間で吸収するCO₂の量に相当します。

あなたの今年のCO₂排出量の目標 2645kg

当月のCO₂排出量の計算結果が数字とイラストで表示

年間のCO₂排出量の目標設定・管理

電力会社への売電などによるCO₂削減効果も評価

当月のCO₂排出量の計算結果が数字とイラストで表示

年間のCO₂排出量の目標設定・管理