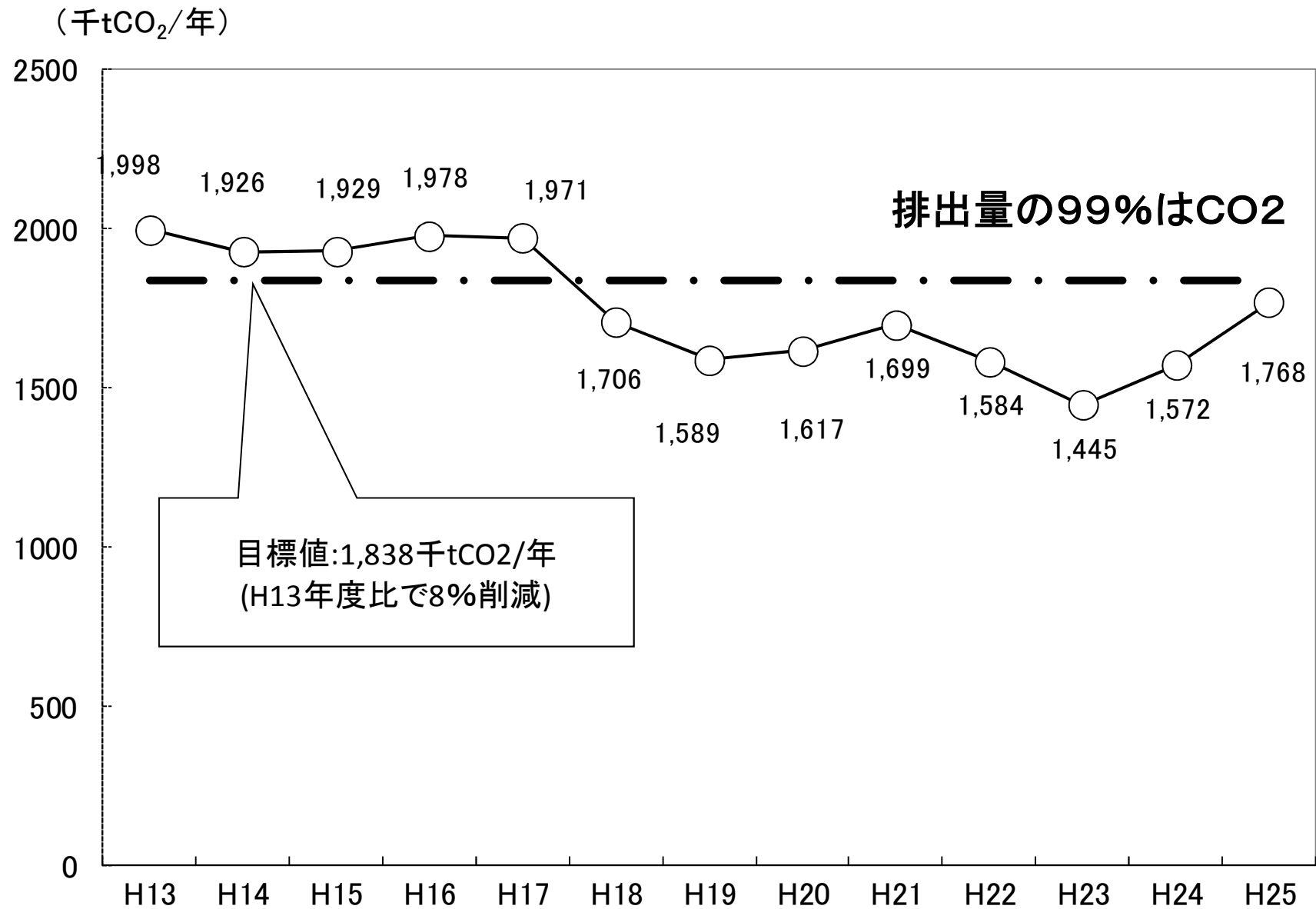


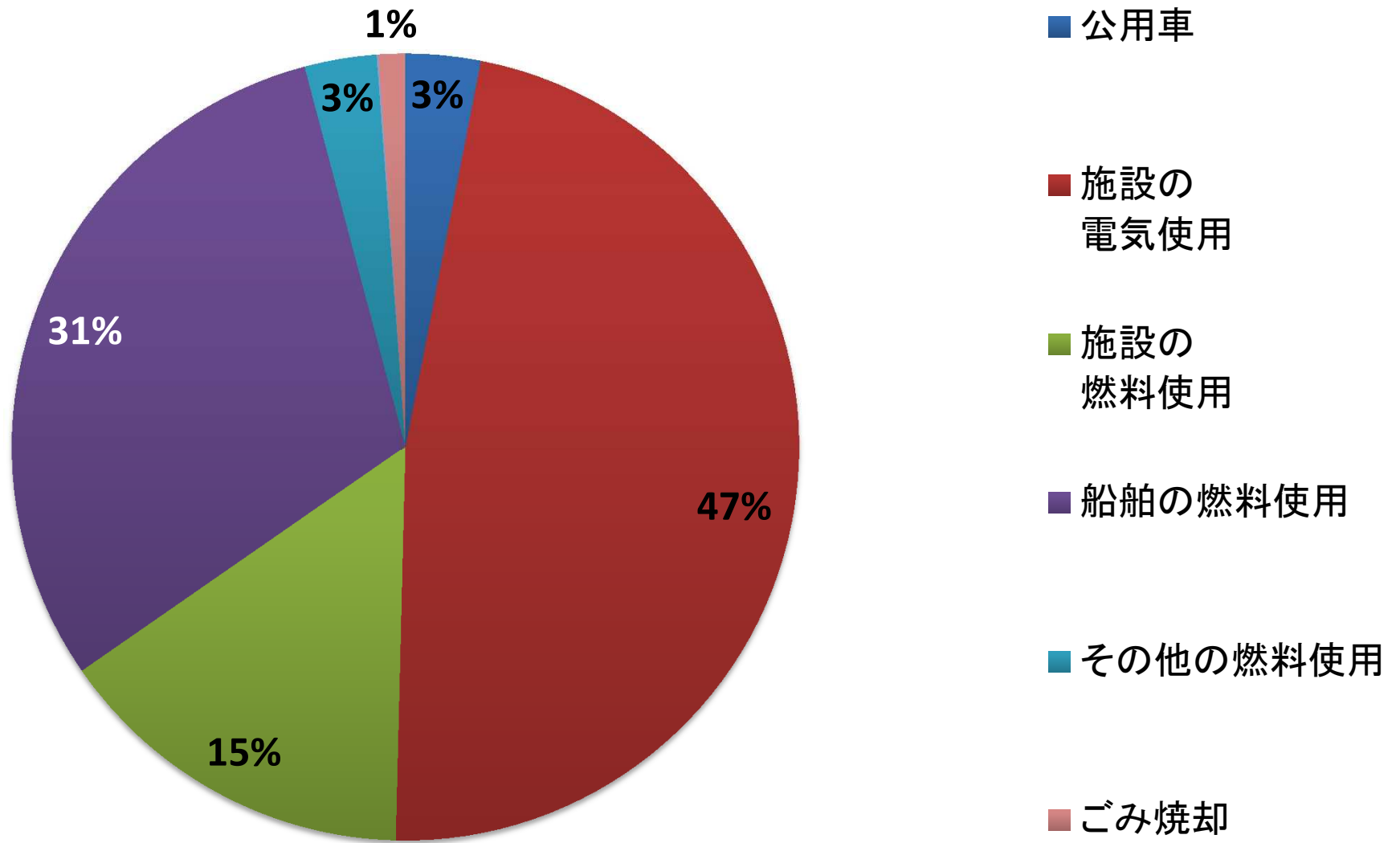
# 政府の事務・事業に伴う 温室効果ガスの排出量等の現状

平成28年3月4日  
環境省

# 政府全体の温室効果ガス排出量の推移

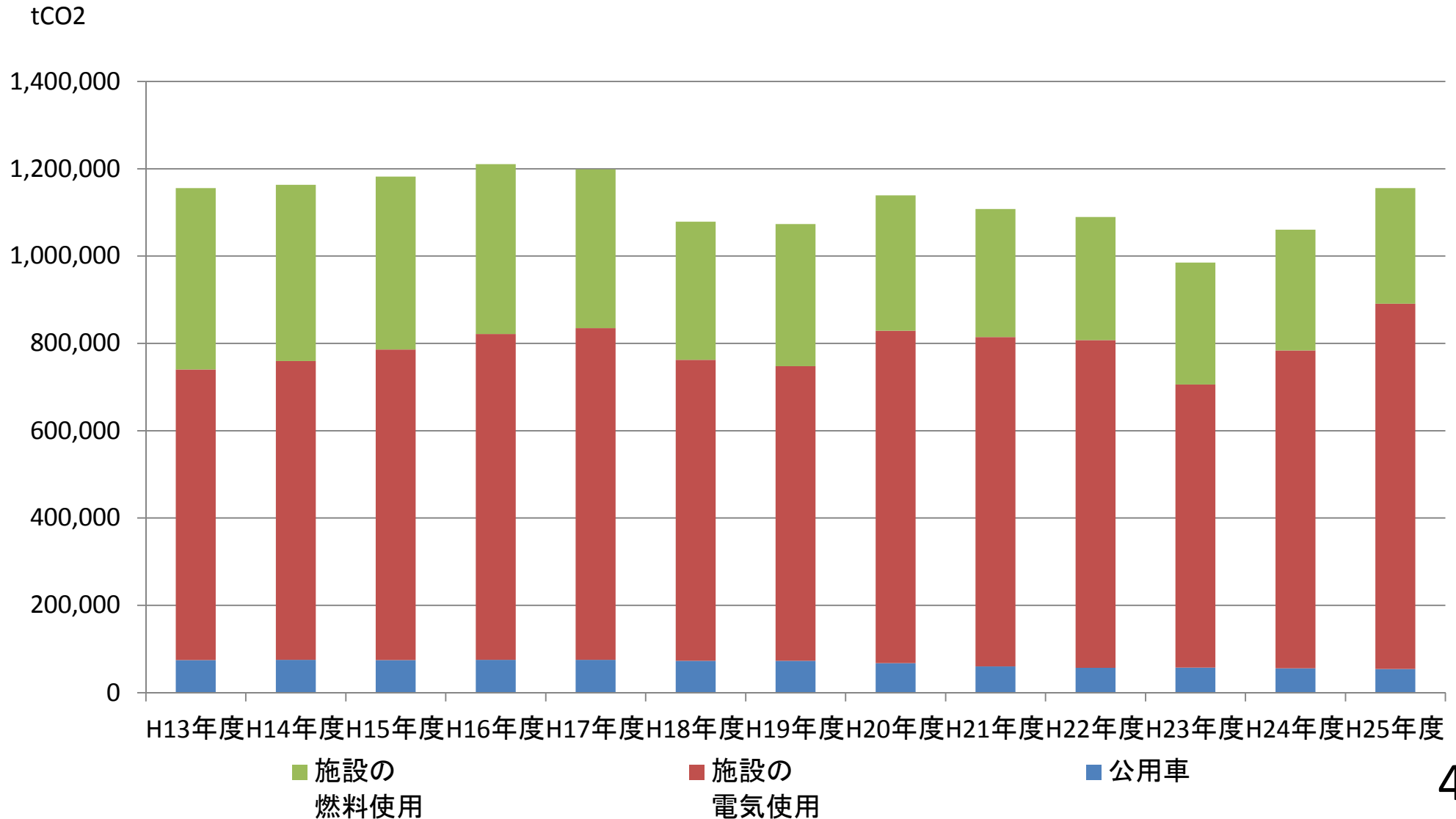


# 政府全体の温室効果ガス排出量の内訳（平成25年度）



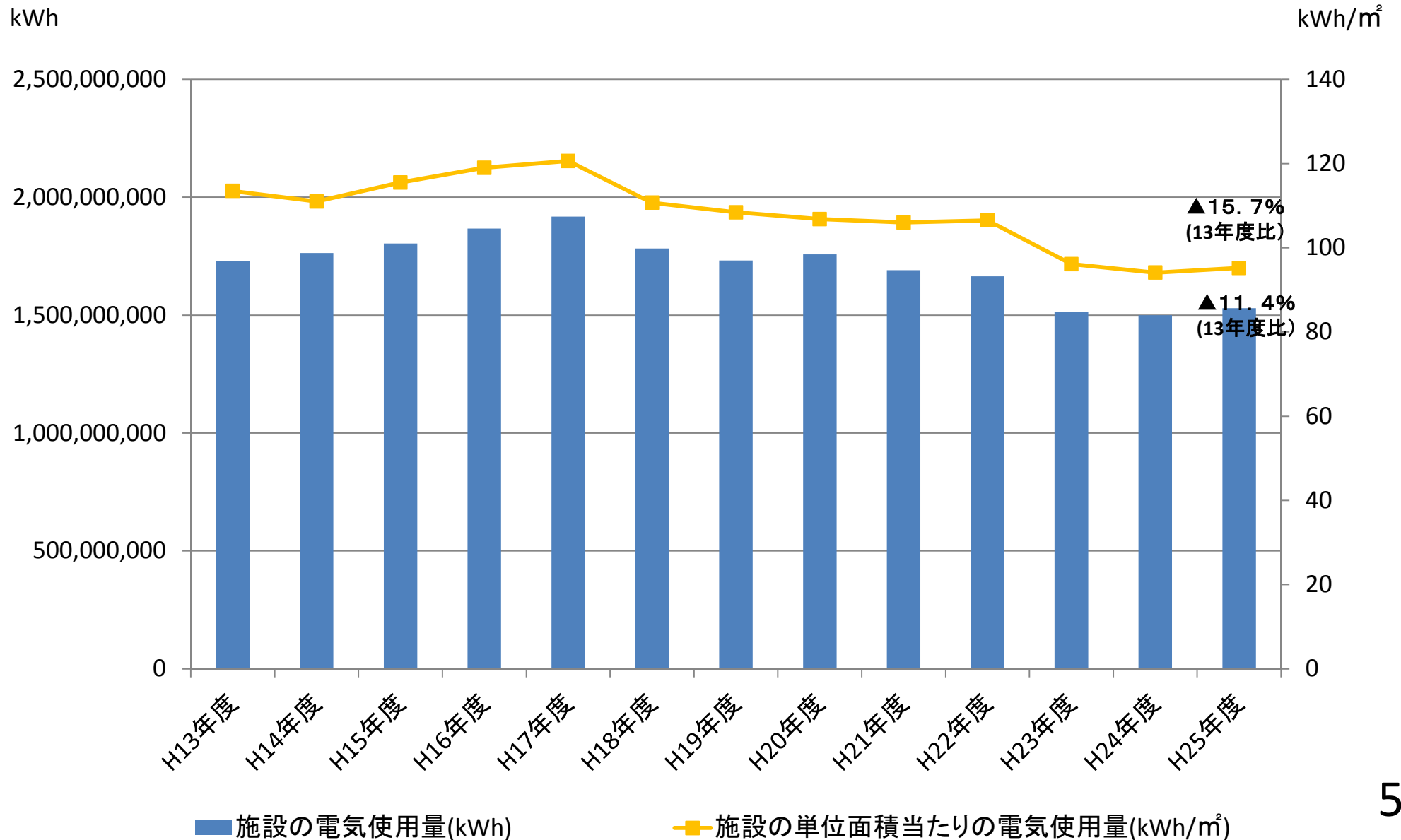
# 施設の電気使用 + 施設の燃料使用 + 公用車使用によるCO2排出量

- 電力の排出原単位の悪化の影響で、平成24年度以降、電気使用に伴うCO2排出量が増加。



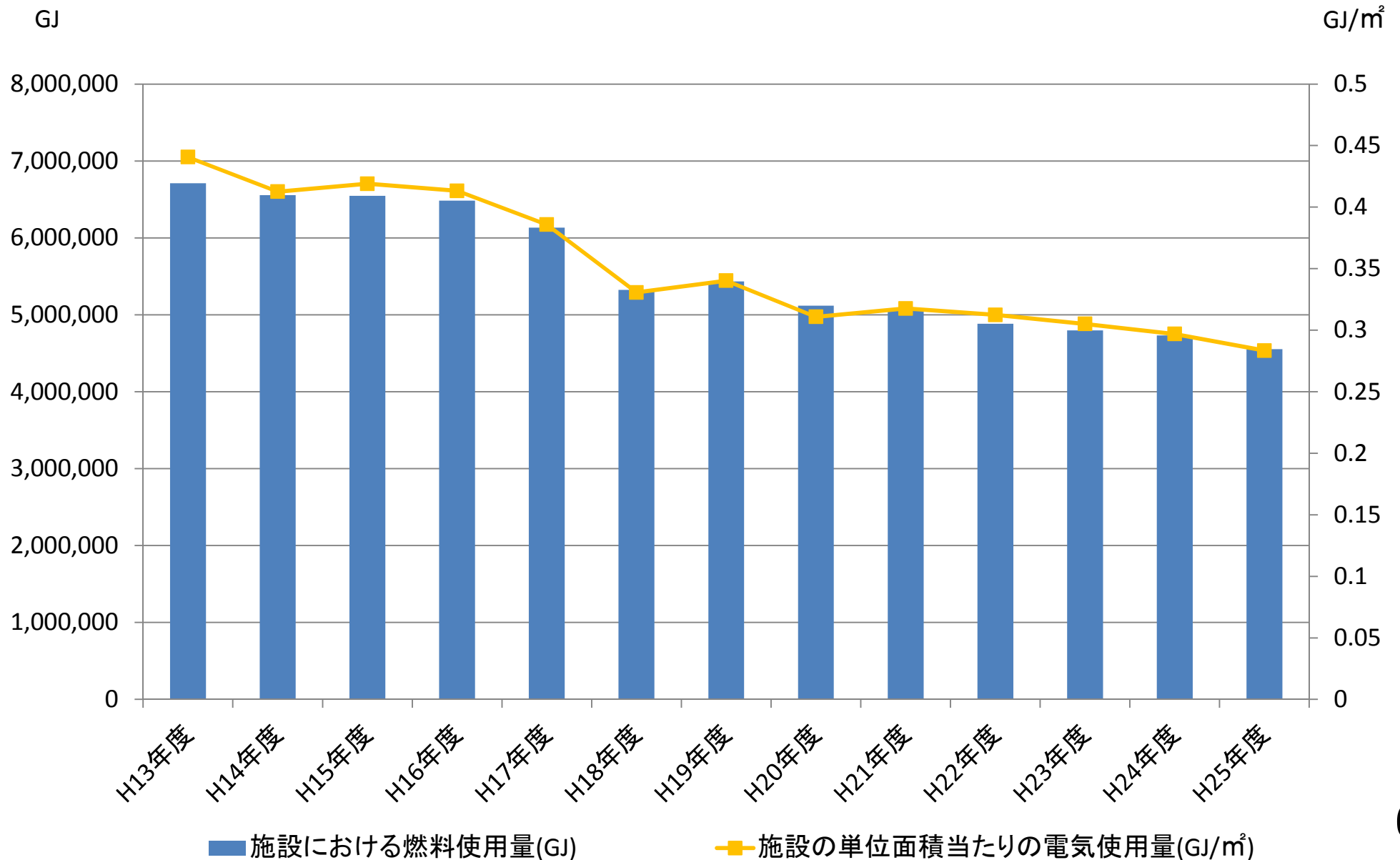
# 施設の電気使用量／単位面積当たりの使用量

- 電気使用量及び単位面積当たりの電気使用量は中長期的に低下



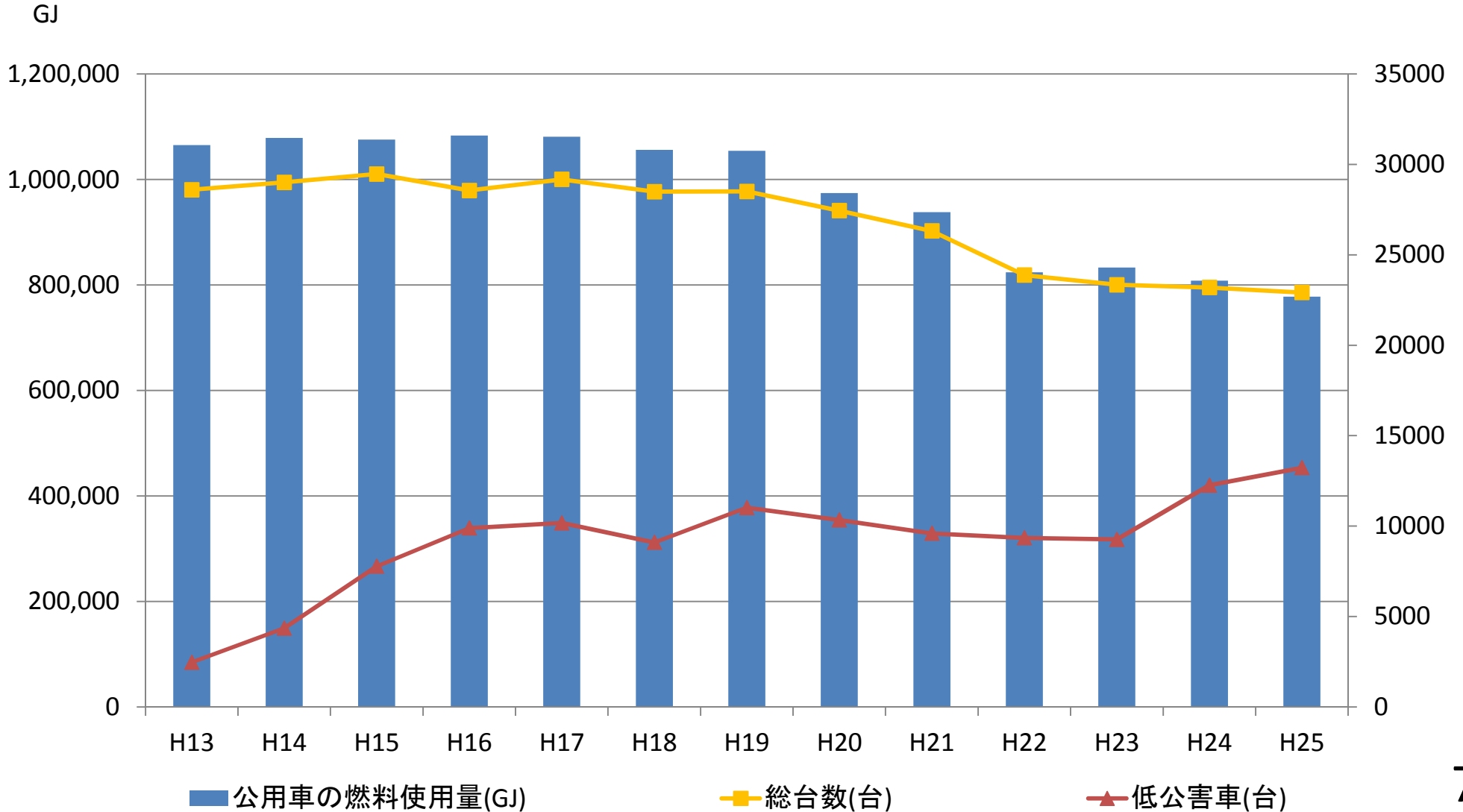
# 施設の燃料使用量／単位面積当たりの燃料使用量

- 施設の燃料使用量(空調や給湯用)及び単位面積当たりの燃料使用量は中長期的に低下



# 公用車の燃料使用量／台数

- 公用車の燃料使用量は、公用車の総台数の減少にあわせて、中長期的に低下傾向。
- 公用車の57.8%は低公害車。ただし、次世代自動車(燃料電池、電気、ハイブリッド、天然ガス、クリーンディーゼル)という分類で見ると、10.7%。



# 船舶使用によるCO2排出量の推移

