

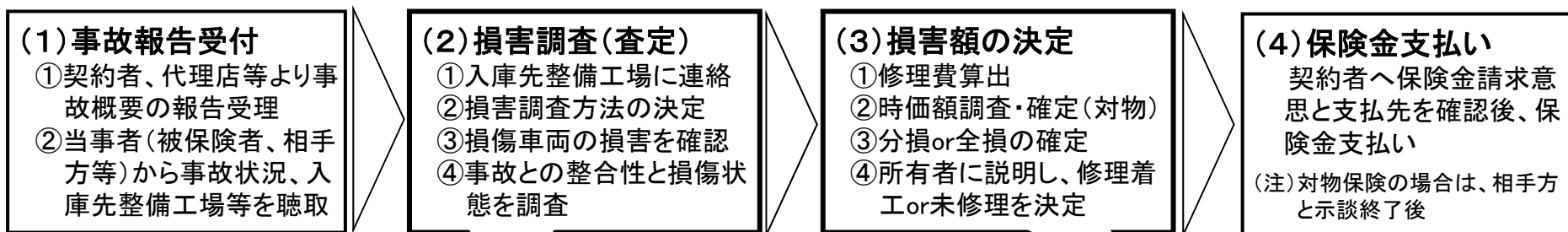
自動車事故における 損害調査業務(査定)等について

2014年12月

一般社団法人 日本損害保険協会

1. 損害調査業務(査定)の概要

<1> 保険金支払業務フロー



<2> 損害調査(査定)

- (1) 対象車両
交通事故で損傷した車両、水害や風災等の広域災害で損傷した車両、その他盗難発見車両や車両火災等
- (2) 対象者
保険金を受領する者で、通常は車両所有者
- (3) 損害調査(査定)実施者
損保会社の技術アジャスターまたは社外技術アジャスター(注1)
- (4) 損害調査(査定)場所
通常は対象者が選定した整備工場。対象者自宅やレッカー業者、警察署等の場合もある。
- (5) 損害調査(査定)方法
損害調査方法には以下の3種類がある。
 - A. 立会調査：入庫した整備工場へ技術アジャスターが実際に出向き、損傷車両を確認
 - B. 画像伝送調査：インターネット等を利用して画像を整備工場から送信してもらい確認
 - C. 写真調査：整備工場から写真と見積書を郵送してもらい損傷車両を確認(少損のケースが多い)

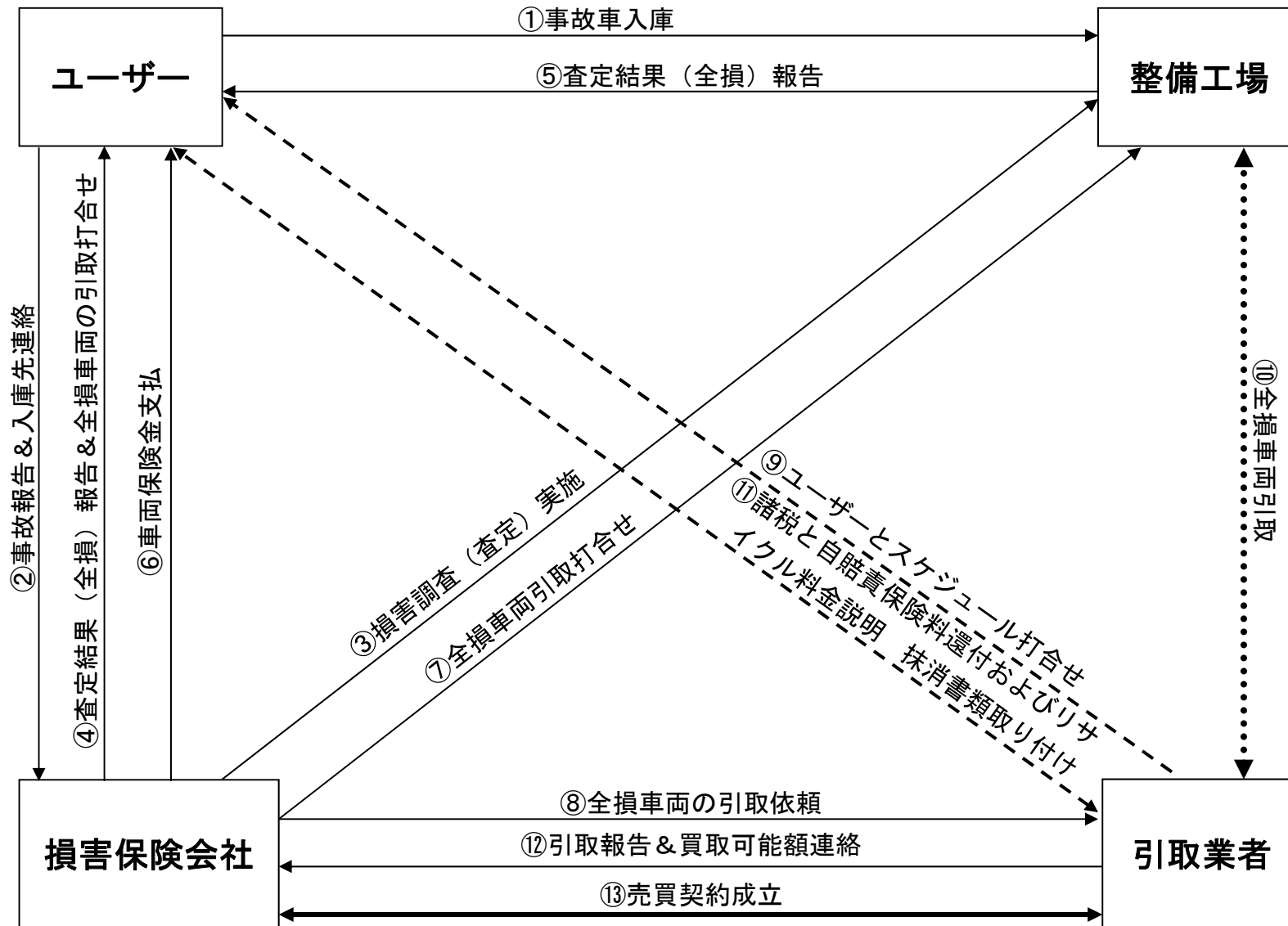
<3> 損害額の決定

- (1) 損害額の定義
損害車両を事故直前の状態に復元するために要する修理費または保険価額(時価額)のいずれか低い方
- (2) 損害額の決定方法
 - A. 車両保険
「協定保険価額(注2) > 修理費」の場合は修理費・・・「分損」
「協定保険価額 ≤ 修理費」の場合は協定保険価額・・・「全損」
 - B. 対物保険
「時価額 > 修理費」の場合は修理費・・・「分損」
「時価額 ≤ 修理費」の場合は時価額・・・「全損」
- (3) 代位取得
全損で保険金を支払った場合、原則として損害車両は損保会社が代位取得し、委託引取業者において処分、および残存価値がある場合は適正価格で売却する。

(注1) 損保協会が実施する技能資格試験に合格して登録された者で、見習・初級・3級・2級の各技能ランク資格保有者のことをいう。
(注2) 保険契約時に取り決める保険価額のこと。自動車保険車両標準価格表に基づき設定する。設定した保険価額は1年間減価しないため、通常は市場価格より若干高額となることが多い。

1. 損害調査業務(査定)の概要

<4> 車両保険における全損時の業務フローチャート

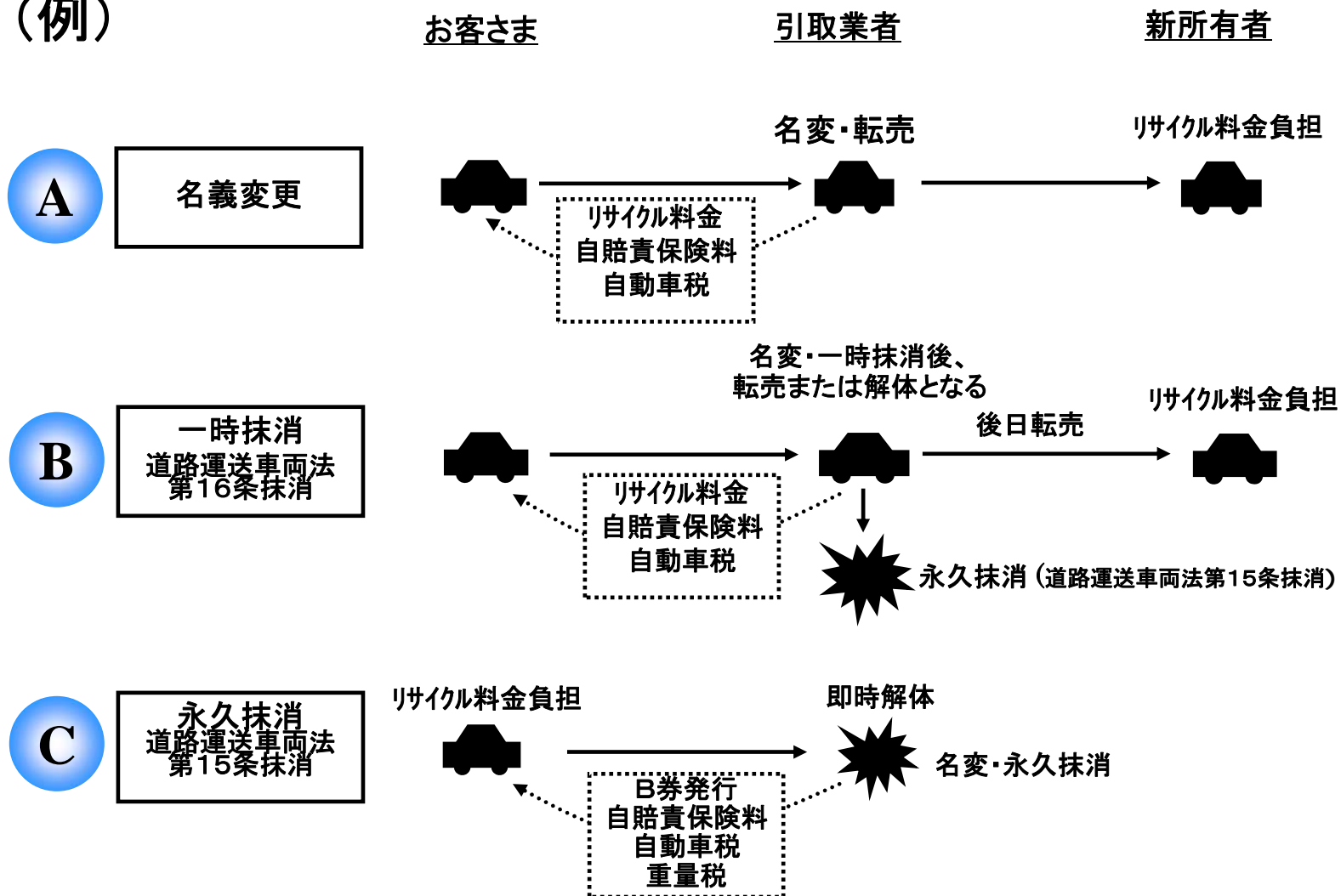


全損車両の引取、残存価値の評価などは、全損車引取業者へ業務委託をしているケースが多い。

業務委託内容（例）

- ① 全損車両の残存価値の見積り、引取
- ② 全損車両の名義変更
- ③ 上記に付随する必要書類の取付、リサイクル料金、自動車重量税、自動車税、自賠責保険料の返礼等に係る業務

(例)



【事例1】 車両対車両

- 事故状況 道路端に駐車中の車両に衝突した。
- 損害調査方法 技術アジャスターによる整備工場への立会調査
- 損害額算出 技術アジャスターが概算見積を作成し協定保険価額「160万円」を超過することを立証
- 査定結果 「全損」

お見積書

作成日 2009年 6月

住所 〒

氏名

御中

合計金額 1,826,470円

登録番号		型式指定	08909	類別区分	0005
車名・型式	アリスト 4ドア JZS161 V300 3000	初度登録年月	1997年11月		
車台番号	JZS161-	走行キロ			
エンジン型式	2JZ-G E, 2JZ-GTE型	カラーコード	199		
		トリムコード	23		
コード	修理項目/部品名称	修理方法/部品番号/指数	部品価格(円)	工賃(円)	
0010	フロントカバー(トラスミ)	取替 52119-30420-B0 1.60	68,100	11,170	
0020	フロントラインレスト	取替 52131-30210	18,400		
0022	フロントアッパラインレスト	取替 52029-30140	2,690		
0030	フロントエネキ-アブソーバ	取替 52611-30230	7,500		
0036	左フロントサイドマウントBKT	取替 52185-30091	1,220		
0037	右フロントサイドマウントBKT	取替 52185-30091	1,220		
0040	左フロントサイドリネナ	取替 52536-30150	400		



【事例2】 車両対車両

- 事故状況 前方に停止中の車両へ追突した。
- 損害調査方法 技術アジャスターによる整備工場への立会調査
- 損害額算出 技術アジャスターが概算見積を作成し協定保険価額「50万円」を超過することを立証
- 査定結果 「全損」

お見積書

作成日 2009年 8月19日 1 / 3

住所 〒

氏名

御中

合計金額

625,170円

登録番号		型式指定	00000	類別区分	0000
車名・型式	マツダ 5Dセダン L950 XI 660	初度登録年月	2002年 2月		
車台番号	L950S	走行キロ	1		
エンジン型式	E F - V E 型 (2WD)	カラーコード	Y07		
		トリムコード			
コード	修理項目/部品名称	修理方法/部品番号/指数	部品価格(円)	工賃(円)	
0005	ライセンスプレート	取替		15,000	
0010	フロントカバー(トヨタミ)	取替 52119-97239-030 *	0.80 43,300	5,740	
0040	左フロントサイドサポート	取替 52116-97202-000	1,190		
0042	右フロントサイドサポート	取替 52115-97201-000	1,190		
0090	フロントイカパー	取替 76851-97204-030 *	20,100		
0130	左フォグランプ	取替 81220-97215-000	13,400		
0200	ラジエーターリル	取替 53101-97208-000	0.20 16,200	1,440	
0260	ラジエーターリルエンブレム	取替 75311-97202-000	3,100		



【事例3】 車両火災

- 事故状況 自宅駐車中に車両火災に遭う。
- 損害調査方法 技術アジャスターによる整備工場への立会調査
- 損害額算出 技術アジャスターが概算見積を作成し協定保険価額「95万円」を超過することを立証
- 査定結果 「全損」

お見積書

作成日 2010年 1月29日 1 / 4

住所 〒

氏名

御中

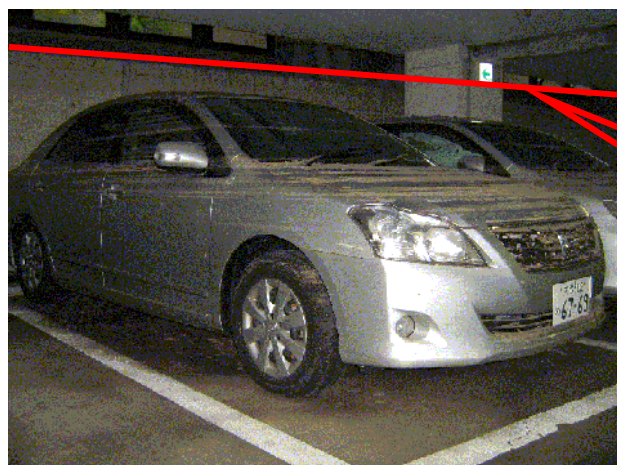
合計金額 1,368,833円

登録番号		型式指定	11201	類別区分	0078
車名・型式	セレナ 5ドアワゴン TC24 V 2000	初度登録年月	平成14年 7月		
車台番号	TC24-	走行キロ			
エンジン型式	QR20DE型(2WD)	カラーコード	KY0		
		トリムコード	C		
コード	修理項目/部品名称	修理方法/部品番号/指数	部品価格(円)	工賃(円)	
0011	フロントフェイス(トラス)	取替 F2022-CX0MD * 1.10	42,400	6,960	
0020	フロントセンタインサインホース	取替 62030-4N001	8,860		
0022	フロントアクサリテー	取替 62290-CX000	4,280		
0024	フロントエキステリアー	取替 62090-CX000	6,830		
0033	左フロントステー	取替 62213-1A201	1,200		
0035	左フロントサスペンション	取替 62220-4U000	730		



【事例4】 車両水災

- 事故状況 地下駐車場に駐車中に雨水が浸入して水没した。
- 損害調査方法 技術アジャスターによる事故（水没）現場への立会調査
- 損害額算出 技術アジャスターが推定見積を作成したところ、協定保険価額「205万円」を超過することが確実なため全損認定
- 査定結果 「全損」



壁面の泥の付着から推定される水位



ルーフの上まで水没



室内の汚れの様子
コンピューター関係はすべて水没により取替要



エンジンルーム内も水没の痕跡あり。