

チラシ（4万枚、平成 21 年 1 月 30 日～配布）

左：表面

右：裏面

使用済電気電子機器の回収モデル事業

経済産業省・環境省は全国3か所でモデル事業を実施中で、その中の1つが秋田県の「こでん回収試験」です。レアメタルのリサイクルを推進するため、こでんを回収し、国とともに様々な試験を行っています。

実施中

ひきつづき、皆さまのご協力をお願いします。

なにを？

25cm×15cm以下のレアメタル等の希少金属を含む使用済電気電子機器を集めます

アダプター、MD・MP3プレーヤー、携帯電話、ゲーム機、デジタルカメラ、メモリーカード、電源ケーブル、充電器など

使用済家電は資源

使用済電気電子機器、特にハイテク機器には、レアメタルなどの資源に必要な金属が多く含まれています。また不適切な処理による環境汚染を防ぐためにも、すでにヨーロッパ等では回収が始められています。

どこで？

このステッカーが張ってあるポストで！

回収ボックス
こでんリサイクル

町中や市街地、駅前、公園、スーパーなどに設置されています

どこへ？

集められた電子機器等は、大館市にある家電リサイクル工場へ運ばれます。

どうやって？

回収場所に設置された回収ボックスに、家庭で不要になった使用済電気電子機器を入れてください

注意：一度ボックスに入れられた電子機器を回収することは禁止されています

リサイクルにご協力ください

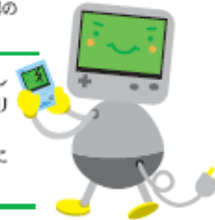
経済産業省 環境省 秋田県

平成 20 年度 使用済電気電子機器の 回収モデル事業

使用済電気電子機器の回収モデル事業を実施します

経済産業省・環境省は、使用済電気電子機器に含まれるレアメタル等希少資源のリサイクルと適正処理を検討するため、モデル地域に選定された秋田県において使用済電気電子機器の回収モデル事業を実施します。

この事業は、2006年に大館市ではじまり2008年10月から県内全域に拡大した「こでん回収試験」が全国的に広く認知され、また、レアメタル等の希少資源のリサイクルの必要性が高まるに至り、このたび国の事業として実施するものです。秋田県およびRtoS研究会（代表：中村崇東北大学教授）はこのモデル事業に全面的に協力します。



こでんちゃん

回収する家庭用小型電気電子機器リスト

サイズ：15×25cm以下（回収BOXの入り口を通過する大きさ）

小型の電気電子機器

CD、MD、MP3プレーヤー、デジタルカメラ、ビデオカメラ、DVDデッキ、テレビゲーム機、携帯ゲーム機、電子辞書、EPC、カーナビ、カーナビ、カーオーディオ、インターホン、携帯電話、電話機、ファクシミリ、PDA（電子手帳）、電子辞書、携帯型ラジオ、GPS関係装置、トランスミッター、防犯監視カメラ、チューナー（デジタル、CATV）、無線LAN端末、電話機（モデムなど）、パソコン部品、パソコン周辺機器、外付け、内蔵のHDドライブ、CDドライブ、DVDドライブ、カードリーダーなど

電気電子機器 付属品

充電器、電源ケーブル、通信ケーブル、接続コード、ゲームソフト、リモコン、小型ヘッドホン、イヤホン、クワイアール、直流変換トランス、各種メモリー（USB、コンパクトフラッシュ、スマートメディア、SDメモリー、メモリースティック、マルチメディアカード）など

その他

比較的最近の使用済み小型電子機器
（最近の小型電子機器は希少金属を含むと考えてください）

注意！！

- 家電品4品目（エアコン、テレビ、冷蔵庫・冷凍庫、洗濯機・衣類乾燥機）等、パソコン、粗大ゴミは対象外です。
- CD、DVD、ビデオテープ、カセットテープ等の記録媒体は対象外です。
- 単独の電池は専用リサイクルボックス等に入れてください。
- 充電式の電気電子機器は放電してください。
- 収集物は確実に処理されますが、電子・電気機器内の個人情報可能な限り消去して下さい（メモリーはフォーマット、携帯電話はリセット機能等によってデータを消去）。



ホームページも
<http://www.coden.jp>
参考にしてください！

問い合わせ先

秋田県資源エネルギー課エコタウン班まで
TEL 018-860-2283

ポスター

(平成 20 年 12 月 19 日
～平成 21 年 1 月 23 日)

使用済電気電子機器の回収モデル事業

経済産業省・環境省は全国3か所でモデル事業を実施中で、その中の1つが秋田県の「こでん回収試験」です。レアメタルのリサイクルを推進するため、こでんを回収し、国とともに様々な試験を行っています。

実施中

ひきつづき、皆さまのご協力をお願いします。

なにを?

25cm×15cm以下のレアメタル等の希少金属を含む使用済電気電子機器を集めます



アダプター、MD・MP3プレーヤー、携帯電話、ゲーム機、デジタルカメラ、メモリーカード、電源ケーブル、充電器など

使用済家電は資源

使用済電気電子機器、特にハイテク機器には、レアメタルなどの産業に必要な金属がたくさん含まれています。また不適切な処理による環境汚染を防ぐためにも、すでにヨーロッパ等では回収が始められています。

どこで?

このステッカーが張ってあるポストで!



回収ボックス
こでんリサイクル
レアメタルに富む
素材がたくさん含まれています

県庁や市役所、町町役場、郵便局、公民館、スーパーなどに設置されています

どこへ?

集められた電子機器等は、大館市にある家電リサイクル工場へ運ばれます。



どうやって?

回収場所に設置された回収ボックスに、家庭で不要になった使用済電気電子機器を入れてください



注意：一度ボックスに入れられた電子機器を
取得することは禁止しています

リサイクルにご協力ください

経済産業省 環境省 秋田県

お問い合わせは 秋田県 資源エネルギー課
TEL: 018-860-2283 URL: <http://www.coden.jp>

バス広告 (大館市内) 平成 21 年 1 月 31 日～2 月 28 日 (秋北バス 20 台)

「こでん」回収試験が国のモデル事業になりました

平成 20 年度使用済電気電子機器の回収モデル事業

なにをリサイクルするの?

電気で動く小型の機器とその付属品 **サイズ: 15cm×25cm 以下**



注意：対象外の品目
液晶ディスプレイ、有機ELディスプレイ、有機EL照明器具、有機ELバックライト、有機EL照明器具、有機ELバックライト、有機EL照明器具、有機ELバックライト

どこに持って行けばいいの?

大館市内に設置したボックスで回収します

【ボックス設置場所】
大館市役所、田代総合支所、土内総合支所、中央公民館、スーパー「いとく」各店舗、郵便局
※高校・大学でも回収を始めました



どんなことをするの?

使用済小型家電を入れる → 運ぶ → 解体し、有用資源回収を完了する → 資源を再利用する → リサイクル! 大切な資源の回収・資源を再利用します



リサイクルに一層のご協力をお願いします!

使用済の小型家電、特にハイテク機器には、レアメタル等の産業に必要な金属がたくさん含まれています。また、不適切な処理による環境汚染を防ぐために、すでにヨーロッパ等では回収が始められています。

経済産業省 環境省 秋田県

ホームページも見てね!
<http://www.coden.jp>

お問い合わせは 秋田県 資源エネルギー課 TEL: 018-860-2283 / 大館市 市民部 環境課 TEL: 0186-43-7048

秋田県 大館市 環境課

2. 回収状況

モデル状況における回収状況を以下に示す。

回収は秋田県による既存の独自調査により実施されている回収箇所も含まれており、収集データも一部秋田県の独自調査分が含まれている。

		H20.12			H21.1			2月			3月		
		月上	中	下	月上	中	下	月上	中	下	月上	中	下
ボックス回収													
大館市	設置			12/19		1/15							
	収集	12/8		12/22		1/13, 14, 20	1/26, 27						
能代市	設置							2/1					
	収集				1/5	1/13							
山本郡	設置							2/1					
	収集					1/13							
ピックアップ回収		12/8	12/12	12/25			1/22						
イベント								2/1					
周知				12/25 新聞			1/30 新聞						

注：上記ボックス設置について、既設分の設置日の情報は含まれていない。

注：収集については、秋田県独自調査による収集分（12月）も含まれている。

ボックスで回収された機器等については、月1回、あるいは月2回の頻度で収集される。収集された機器等はそれぞれ製品の種類が記録され、その結果は回収日、拠点別に整理される。

ボックス回収、ピックアップ回収については、1月～2月収集分のデータが取得されており、イベント回収についてもデータが得られていることから以下にその状況を示す。

1) ボックス回収及びピックアップ回収

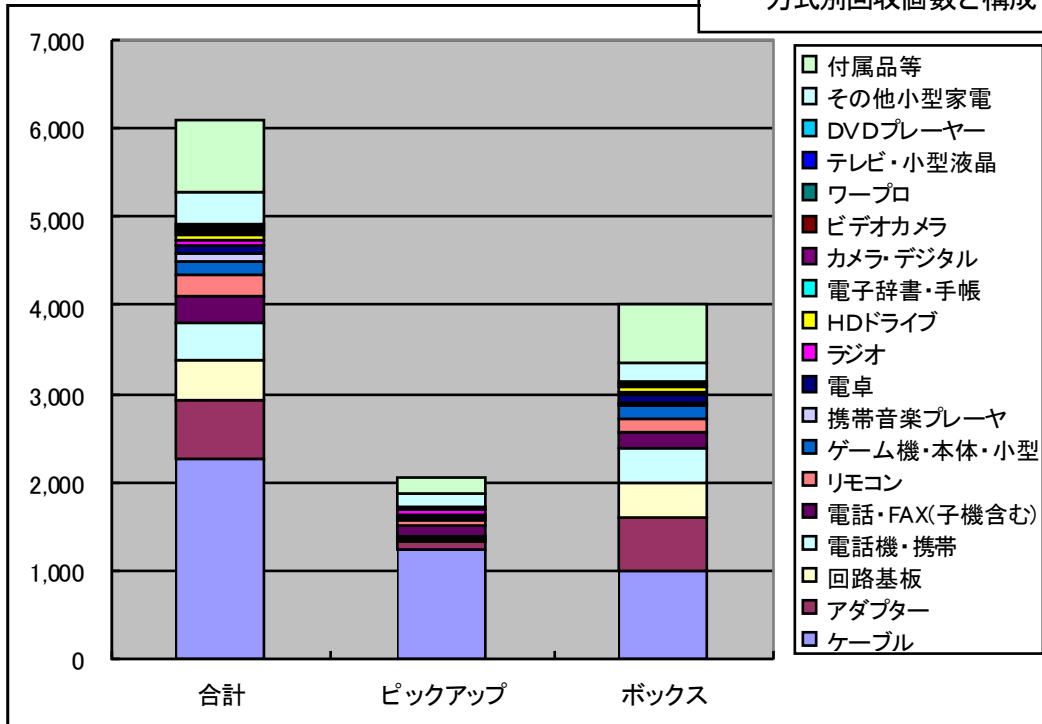
(1) 月別 (1ヶ月あたりの回収量に換算)

	箇所数	個数	重量(kg)	個数/箇所	kg/箇所	
ピックアップ回収	1	1405	2213.5			
ボックス回収(計)	64	2861	561.1	44.7	8.8	
大館市	学校	7	467	94.5	66.6	13.5
	郵便局	25	148	25.6	5.9	1.0
	スーパー	6	1301	196.4	216.8	32.7
	公共施設	4	109	32.1	27.1	8.0
	電気店	1	22	5.9	22.0	5.9
	企業設置	3	114	51.1	37.8	17.0
能代市	スーパー	4	137	13.5	34.3	3.4
	公共施設	7	331	101.1	47.3	14.4
	イベント回収	1	25	4.4	24.5	4.4
	電気店	2	159	30.8	79.3	15.4
山本郡	公共施設	3	8	2.0	2.5	0.7
	スーパー	1	44	3.6	43.5	3.6

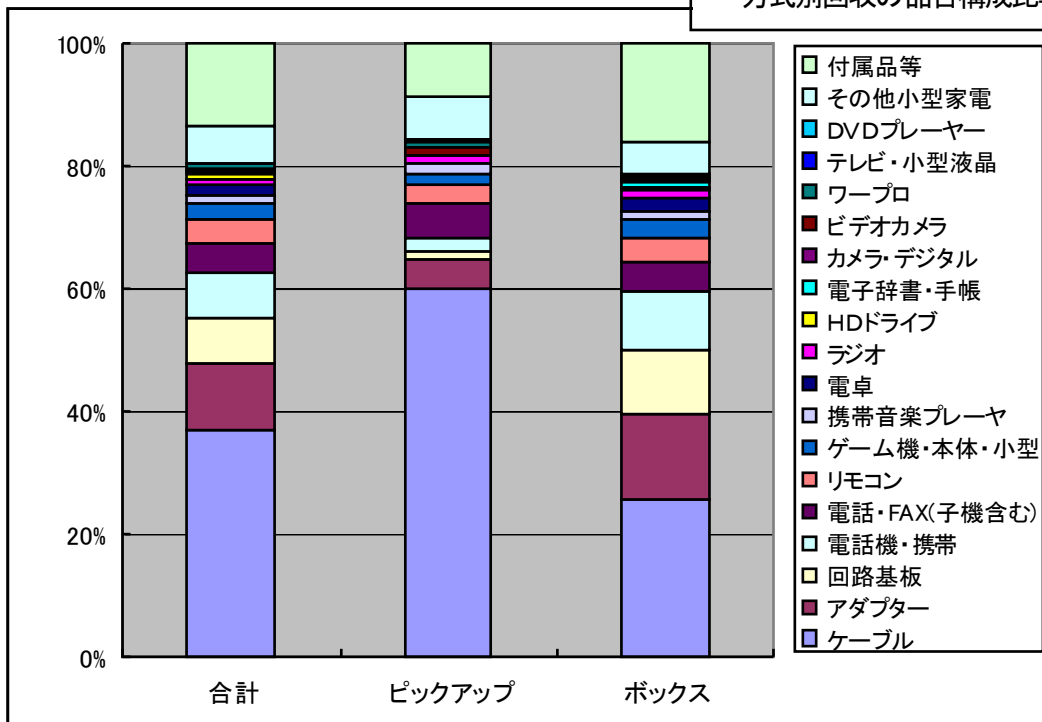
使用済電気電子機器 個	合計	粗大ごみ ピックアップ	ボックス 回収	25						3	3	イベント
				郵便局	高校・大学	公共施設	スーパー	家電店	企業			
ケーブル	2,254	1,231	1,019	90	271	250	352	55	1	4		
アダプター	663	91	561	36	32	92	354	38	9	11		
回路基板	454	32	422	11	187	8	206	10				
電話機・携帯	435	41	382	21	26	91	202	32	10	12		
電話・FAX(子機含む)	300	119	179	2	5	119	34	19		2		
リモコン	231	63	168	6	33	14	106	9				
ゲーム機・本体・小型	153	30	122	2	10	41	63	6		1		
携帯音楽プレーヤ	98	41	56		4	24	22	6		1		
電卓	89		89	7	6	12	55	6	3			
ラジオ	57	21	36	6	2	4	22	2				
HDドライブ	41	6	34	3	8	2	13	7	1	1		
電子辞書・手帳	29	2	27	3	2	2	13	7				
カメラ・デジタル	28		27	1	1	10	9	6		1		
ビデオカメラ	26	18	6			2	4			2		
ワープロ	24	22	2				2					
テレビ・小型液晶	11	5	6		1		4	1				
DVDプレーヤー	10	5	5	1		1	3					
その他小型家電	364	144	220	15	25	45	116	18	1			
付属品等	825	177	641	41	163	91	294	34	18	7		
その他家電	607	525	82	3	6	12	53	8				
計	6,699	2,573	4,084	248	782	820	1,927	264	43	42		

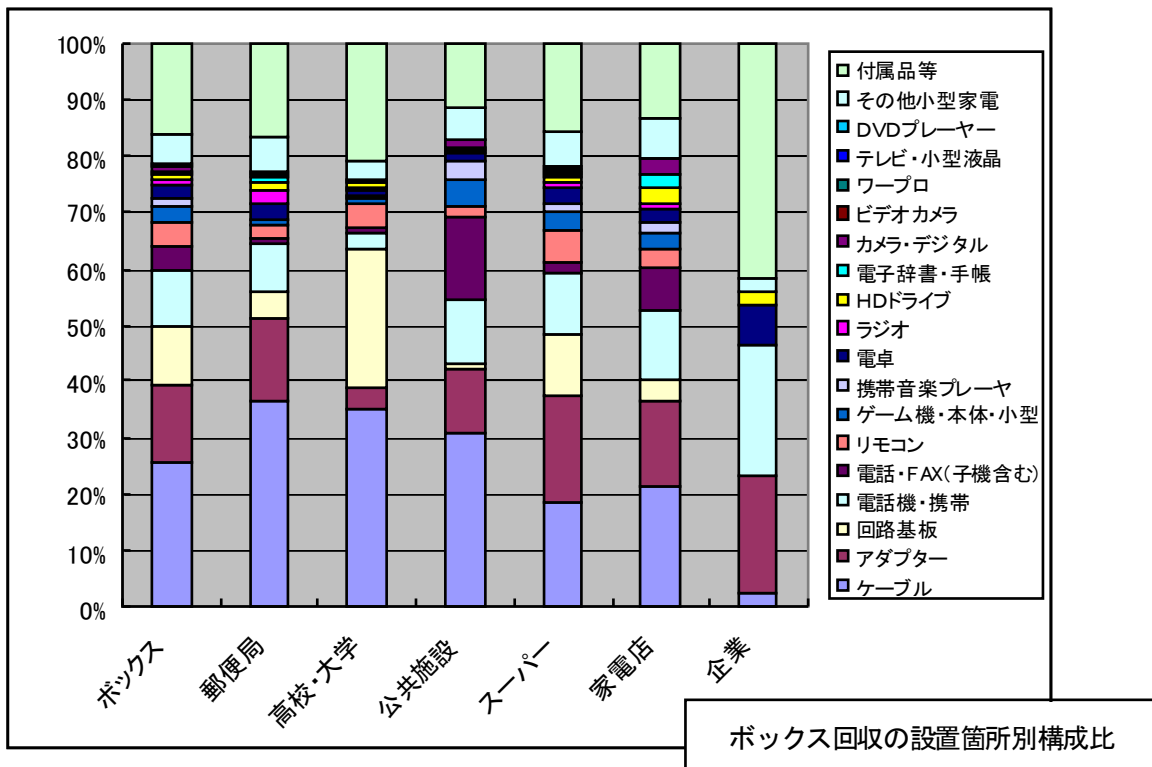
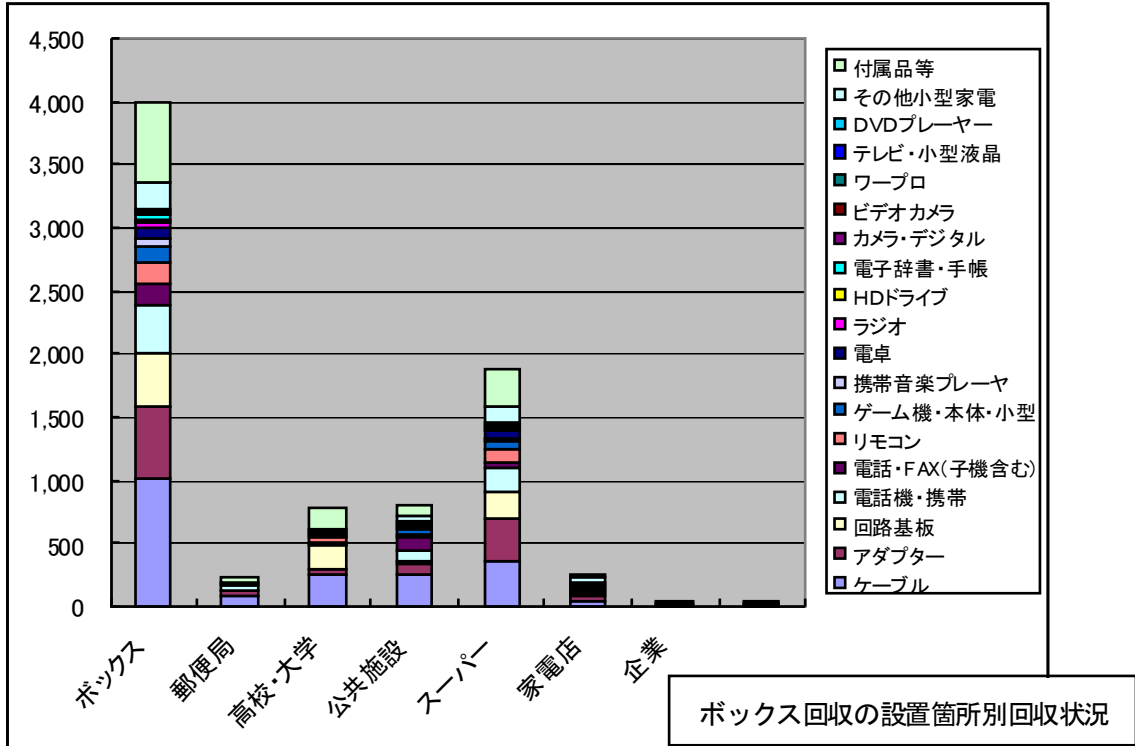
使用済電気電子機器 kg	合計	粗大ごみ ピックアップ	ボックス 回収	25						3	3	イベント
				郵便局	高校・大学	公共施設	スーパー	家電店	企業			
ケーブル	252.94	164.52	87.94	10.26	24.98	19.92	27.87	4.89	0.02	0.48		
アダプター	108.56	22.96	84.12	5.64	5.63	17.70	47.11	7.42	0.62	1.48		
回路基板	119.53	12.92	106.61	1.81	53.74	1.82	47.67	1.58				
電話機・携帯	48.26	4.60	42.38	2.12	2.74	9.24	23.76	3.36	1.16	1.28		
電話・FAX(子機含む)	192	107	85	1	4	51	14	15		1		
リモコン	25.11	7.30	17.81	0.63	3.40	1.66	11.16	0.96				
ゲーム機・本体	85.53	22.76	61.81	0.20	1.38	41.54	14.83	3.86		0.96		
携帯音楽プレーヤ	142.88	129.24	13.56		1.14	4.90	6.00	1.52		0.08		
電卓	9.59		9.59	0.80	0.60	1.44	5.73	0.64	0.38			
ラジオ	49.04	35.30	13.74	4.50	0.54	1.14	7.10	0.46				
HDドライブ	32.38	13.74	18.02	1.12	7.90	1.10	5.14	2.42	0.34	0.62		
電子辞書	4.50	0.20	4.30	0.38	0.26	0.22	1.60	1.84				
カメラ・デジタル	5.25		4.99	0.16	0.10	2.06	1.63	1.04		0.26		
ビデオカメラ	30.04	22.90	4.94			1.72	3.22			2.20		
ワープロ	121.24	115.28	5.96				5.96					
テレビ・小型液晶	7.22	3.54	3.68		0.34		2.58	0.76				
DVDプレーヤー	13.66	7.70	5.96	1.20		1.04	3.72					
その他小型家電	517	424	93	6	6	33	43	4	0			
付属品等	303.03	156.84	145.61	11.08	43.14	22.06	62.49	5.88	0.96	0.58		
その他家電	2,658.70	2,578.70	80.00	0.40	12.50	24.04	34.97	8.09				
計	4,726.54	3,829.08	888.45	46.84	169.04	235.98	369.42	63.56	3.62	9.00		

方式別回収個数と構成



方式別回収の品目構成比率





回収されたすべての小型家電の数量、重量(kg)について、手法別に次ページに示す。

2) 回収方式別品目回収数量(1か月分換算)

使用済電気電子機器		箇所数→								1
品目	合計	ピックアップ	ボックス回収	回収						イベント回収
				郵便局	高校・大学	公共施設	スーパー	家電店	企業	
回路基板	454	32	422	11	187	8	206	10		
電話機・携帯	435	41	382	21	26	91	202	32	10	12
電話機・子機	176	66	109	1		76	23	9		1
ゲーム機・本体	136	24	111	2	9	41	53	6		1
ビデオデッキ	121	119	2				1	1		
電話機・卓上	112	43	68	1	5	43	11	8		1
ラジカセ	90	83	7			2	3	2		
電卓	89		89	7	6	12	55	6	3	
コントローラー	82	39	41	1	3	9	25	3		2
マウス	71	6	65	10	17	15	21	2		
FDドライブ	69		69	3	62		3	1		
チューナー	66	62	4		1		3			
シェーバー	61	8	53	6	2	11	26	8		
時計	60	1	59		3	10	42	4		
スピーカー	58	28	30	8	9		13			
ラジオ	57	21	36	6	2	4	22	2		
ステレオアンプ	54	50	4			2	2			
カメラ・フィルム	54	21	33			4	24	5		
扇風機	53	53								
CDプレーヤー	52	26	26		4	10	10	2		
掃除機	46	43	3				2	1		
HDDドライブ	41	6	34	3	8	2	13	7	1	1
カセットデッキ	39	39								
キーボード	37	14	23	1	8	3	10	1		
プリンター	33	30	3		2		1			
トランス	33	22	11	4	1		6			
カセットプレーヤー	33	12	21			8	9	4		
マイク	32	24	8		4		4			
メーター	32		32				32			
ステレオコンポ	31	31								
ヘッドライナー	30	5	25		1	2	18	4		
レコードプレーヤー	29	29								
除湿機	28	28								
カメラ・デジタル	28		27	1	1	10	9	6		1
ビデオカメラ	26	18	6			2	4			2
CDドライブ	25	3	22	3	6	4	8		1	
ワープロ	24	22	2				2			
パソコン・ノート	21	6	15		3	6	5	1		
車・オーディオ	20	5	15			13	2			
時計・腕	20		20			1	19			
アルミニウム	18		18	3			15			
おもちゃ	18		18		9	7	2			
CDラジカセ	17	13	4				4			
ゲーム機・本体・小型	17	6	11		1		10			
モデム	17		17	3	1	3	6	2	2	
電子辞書	15	2	13	1	1		6	5		
カイロ	15		15				15			
イコライザー	14	14								
空気清浄機	14	14								
電子手帳	14		14	2	1	2	7	2		
コンピューターセクター	14		14		14					
コンデンサー	13	12	1	1						
MDプレーヤー	13	3	9			6	3			1
ファクシミリ	12	10	2					2		
DVDドライブ	12	2	10		3	1	4	2		
通報装置	12		12			12				
ブースター	11	8	3	1	1		1			
テレビ・小型液晶	11	5	6		1		4	1		
ワイヤレスリモートスイッ	11		11			11				
DVDプレーヤー	10	5	5	1		1	3			
車・レーダー	10	1	9	1	1		6		1	
合計	3,246	1,155	2,069	102	403	432	975	139	18	22

付属品										
品目	合計	ピックアップ	ボックス回収	回収						イベント回収
				郵便局	高校・大学	公共施設	スーパー	家電店	企業	
ケーブル	2,254	1,231	1,019	90	271	250	352	55	1	4
アダプター	663	91	561	36	32	92	354	38	9	11
リモコン	231	63	168	6	33	14	106	9		
アダプター・ホルダー	71	5	62	6	3	4	44	3	2	4
ゲーム機・ソフト	62	14	48		18	20	10			
アダプター・充電器	54	2	51	3	6	8	26	8		1
イヤホン	49		49	3	5		32	8	1	
メモリー	35		35	2	8		15	4	6	
ヘッドホン	19	12	7		1		6			
メモリーカード	15		15		2		7		6	
合計	3,453	1,418	2,015	146	379	388	952	125	25	20

回収方式別品目回収重量(1か月分換算 kg)

使用済電気電子機器

品目	合計	ピックアップ	ボックス回収	回収先						イベント回収
				郵便局	高校・大学	公共施設	スーパー	家電店	企業	
ビデオデッキ	662.17	654.98	7.19				2.78	4.41		
ステレオアンプ	398.52	391.72	6.80			4.80	2.00			
ラジカマ	302.88	289.52	13.36			6.88	6.04	0.44		
チューナー	230.80	226.38	4.42		2.42		2.00			
扇風機	217.10	217.10								
ステレオコンポ	209.00	209.00								
カセットデッキ	204.90	204.90								
プリンター	184.02	178.56	5.46		0.98		4.48			
掃除機	145.82	142.64	3.18				2.12	1.06		
レコードプレーヤー	141.96	141.96								
ワープロ	121.24	115.28	5.96				5.96			
回路基板	119.53	12.92	106.61	1.81	53.74	1.82	47.67	1.58		
除湿機	111.94	111.94								
電話機・卓上	102.51	45.22	56.41	0.44	4.29	36.02	9.00	6.66		0.88
CDプレーヤー	96.92	89.14	7.78		1.14	2.30	3.94	0.40		
ゲーム機・本体	83.95	21.80	61.19	0.20	1.28	41.54	14.31	3.86		0.96
CDラジカマ	82.16	73.04	9.12				9.12			
空気清浄機	71.04	71.04								
パソコン・ノート	59.58	19.74	39.84		9.10	17.80	10.98	1.96		
スピーカー	55.52	40.98	14.54	4.92	4.48		5.14			
ファクシミリ	55.40	48.56	6.84					6.84		
トランス	55.26	49.18	6.08	1.54	0.08		4.46			
ラジオ	49.04	35.30	13.74	4.50	0.54	1.14	7.10	0.46		
電話機・携帯	48.26	4.60	42.38	2.12	2.74	9.24	23.76	3.36	1.16	1.28
イコライザー	47.00	47.00								
キーボード	39.70	21.42	18.28	1.14	6.14	1.50	8.64	0.86		
車・オーディオ	39.58	11.56	28.02			22.80	5.22			
電話機・子機	34.48	12.96	21.34	0.18		14.92	4.52	1.72		0.18
HDDドライブ	32.38	13.74	18.02	1.12	7.90	1.10	5.14	2.42	0.34	0.62
カセットプレーヤー	32.22	27.66	4.56			1.74	1.70	1.12		
ビデオカメラ	30.04	22.90	4.94			1.72	3.22			2.20
CDドライブ	26.80	3.32	23.48	3.60	6.54	4.10	9.10		0.14	
FDドライブ	22.56		22.56	1.60	18.70		1.26	1.00		
コントローラー	21.38	11.90	9.18	0.24	0.98	1.26	6.30	0.40		0.30
カメラ・フィルム	20.34	8.74	11.60			1.44	9.50	0.66		
ヘッドライヤー	14.94	6.78	8.16		0.20	0.34	6.20	1.42		
MDプレーヤー	13.74	12.44	1.22			0.86	0.36			0.08
DVDプレーヤー	13.66	7.70	5.96	1.20		1.04	3.72			
メーター	13.18		13.18				13.18			
シェーバー	11.72	1.54	10.18	0.86	0.34	1.86	5.56	1.56		
DVDドライブ	10.56	2.48	8.08		2.78	0.90	3.06	1.34		
マウス	9.91	0.76	9.15	1.06	2.00	1.80	4.13	0.16		
電卓	9.59		9.59	0.80	0.60	1.44	5.73	0.64	0.38	
マイク	9.28	7.92	1.36		0.88		0.48			
テレビ・小型液晶	7.22	3.54	3.68		0.34		2.58	0.76		
時計	6.84	0.32	6.52		0.62	0.88	4.82	0.20		
通報装置	6.42		6.42			6.42				
モデム	6.06		6.06	1.20	0.30	1.32	1.90	0.84	0.50	
カメラ・デジタル	5.25		4.99	0.16	0.10	2.06	1.63	1.04		0.26
ブースター	4.86	3.94	0.92	0.06	0.48		0.38			
コンピューターセクター	2.92		2.92		2.92					
電子手帳	2.90		2.90	0.30	0.10	0.22	0.96	1.32		
カイロ	2.44		2.44				2.44			
コンデンサー	2.32	2.22	0.10	0.10						
ワイヤレスリモートスイッ	1.90		1.90			1.90				
おまじや	1.84		1.84		0.50	0.68	0.66			
電子辞書	1.60	0.20	1.40	0.08	0.16		0.64	0.52		
ゲーム機・本体・小型	1.58	0.96	0.62		0.10		0.52			
アルミニウム	1.51		1.51	0.40			1.11			
車・レーダー	1.20	0.10	1.10	0.14	0.22		0.60		0.14	
時計・腕	0.56		0.56			0.06	0.50			
合計	4,320.01	3,627.60	685.64	29.77	133.69	193.90	276.62	49.01	2.66	6.76

付属品

品目	合計	ピックアップ	ボックス回収	回収先						イベント回収
				郵便局	高校・大学	公共施設	スーパー	家電店	企業	
ケーブル	252.94	164.52	87.94	10.26	24.98	19.92	27.87	4.89	0.02	0.48
アダプター	108.56	22.96	84.12	5.64	5.63	17.70	47.11	7.42	0.62	1.48
リモコン	25.11	7.30	17.81	0.63	3.40	1.66	11.16	0.96		
アダプター・ホルダー	4.39	1.54	2.71	0.18	0.12	0.26	1.91	0.16	0.08	0.14
ゲーム機・ソフト	3.64	1.20	2.44		0.46	1.66	0.32			
アダプター・充電器	5.56	0.40	5.02	0.26	0.48	0.88	2.52	0.88		0.14
イヤホン	1.36		1.36	0.06	0.11		0.97	0.18	0.04	
メモリー	0.65		0.65	0.04	0.10		0.35	0.06	0.10	
ヘッドホン	4.04	3.56	0.48		0.04		0.44			
メモリーカード	0.28		0.28		0.02		0.15		0.10	
合計	406.53	201.48	202.81	17.07	35.35	42.08	92.81	14.55	0.96	2.24

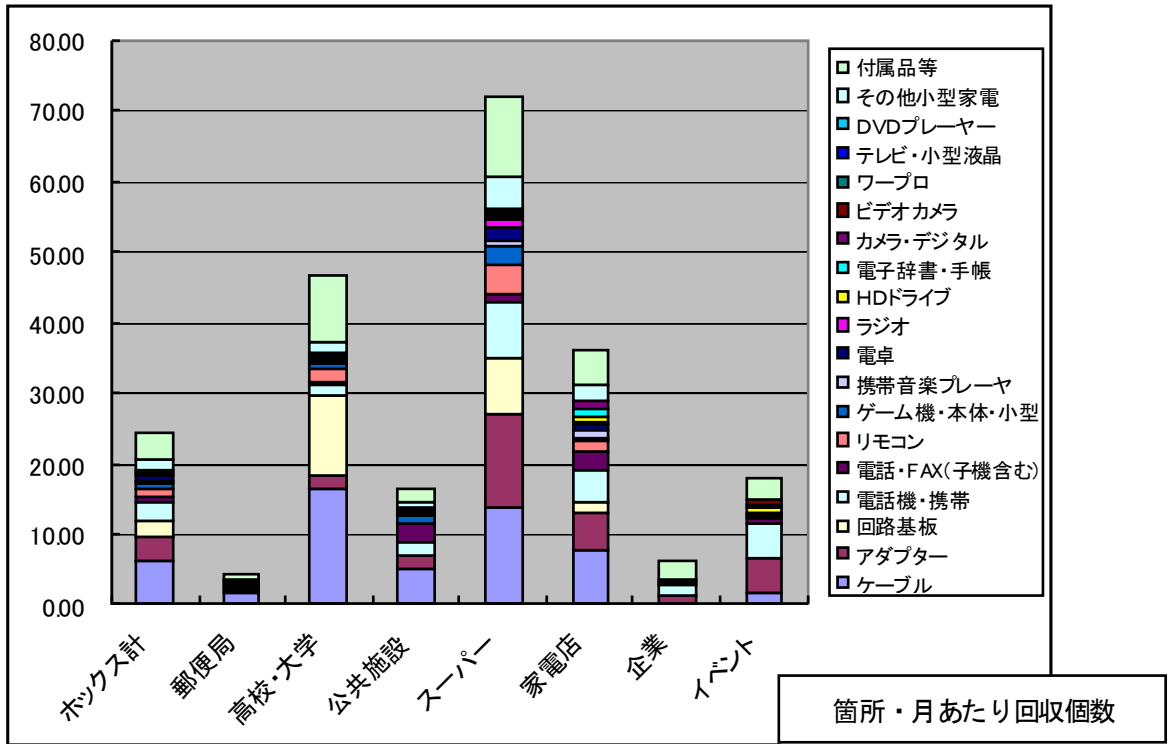
3) 設置箇所別 回収数量・重量(1か月分換算)

所在地	施設名	個	kg
大館市	粗大ごみ	1405	2,213.52
	秋田看護福祉大学	1	0.04
	秋田職業能力開発短期大学校	36	5.75
	大館鳳鳴高等学校	48	15.99
	大館国際情報学院高等学校	32	4.99
	大館高等学校	115	24.73
	大館桂高等学校	9	1.14
	大館工業高等学校	227	41.85
	岩瀬郵便局	2	0.47
	羽後二井田郵便局		
	羽後東館郵便局	2	0.93
	大葛郵便局		
	大湯温泉郵便局	6	2.10
	大館郵便局	10	0.91
	大館駅前郵便局	3	0.28
	大館片山郵便局	11	1.92
	大館川口郵便局	13	4.14
	大館常盤本町郵便局	46	6.03
	大館東台郵便局	19	2.07
	釈迦内郵便局		
	十二所郵便局	2	0.26
	白沢郵便局	2	0.26
	長木郵便局	4	0.58
	西館郵便局		
	花岡郵便局	8	1.12
	花岡本郷郵便局	1	0.05
	早口郵便局	13	1.42
	比内郵便局	1	0.06
	真中郵便局	1	0.23
	山瀬郵便局		
	大館狐台簡易郵便局	2	0.09
	雪沢簡易郵便局		
	山田簡易郵便局	5	2.69
	いとく大館SC	628	57.04
	いとく片山店	340	63.13
	いとく樹海店	197	45.71
	いとく長倉町店	43	7.05
	いとく東台店	22	6.47
	いとく比内店	72	16.96
	大館市役所	59	23.38
	大館・田代総合支所	11	3.63
	大館・比内総合支所	35	4.01
	大館・中央公民館	5	1.05
	ケーズデンキ・片山	22	5.93
	ニプロ	60	43.12
	ニプロファーマ	12	5.22
	いとく本社	42	2.81

所在地	施設名	個	kg
能代市	いとく能代SC	2	0.26
	いとく能代通町店	58	3.48
	いとく能代南店	67	8.49
	いとく二ツ井店	11	1.31
	山本地域振興局	81	45.49
	能代市役所	10	1.31
	能代二ツ井庁舎	219	50.36
	向能代地域センター	5	0.79
	能代島淵地域センター	15	2.67
	能代鶴形地域センター	1	0.10
	能代南地域センター	2	0.43
	能代檜山地域センター		
	能代常盤地域センター		
	富根出張所		
	能代総合体育館	25	4.37
	ケーズデンキ能代パワフル館	56	8.75
ケーズデンキ能代東パワフル館	103	22.07	
山本郡	三種町役場 本庁舎		
	三種町役場 琴丘総合支所		
	三種町役場 山本総合支所		
	八峰町役場 八森庁舎・峰浜庁舎	7	0.62
	秋田やまもと農協峰浜スタブ	1	1.10
	秋田やまもと農協八森支所	1	0.31
いとく藤琴店	44	3.59	

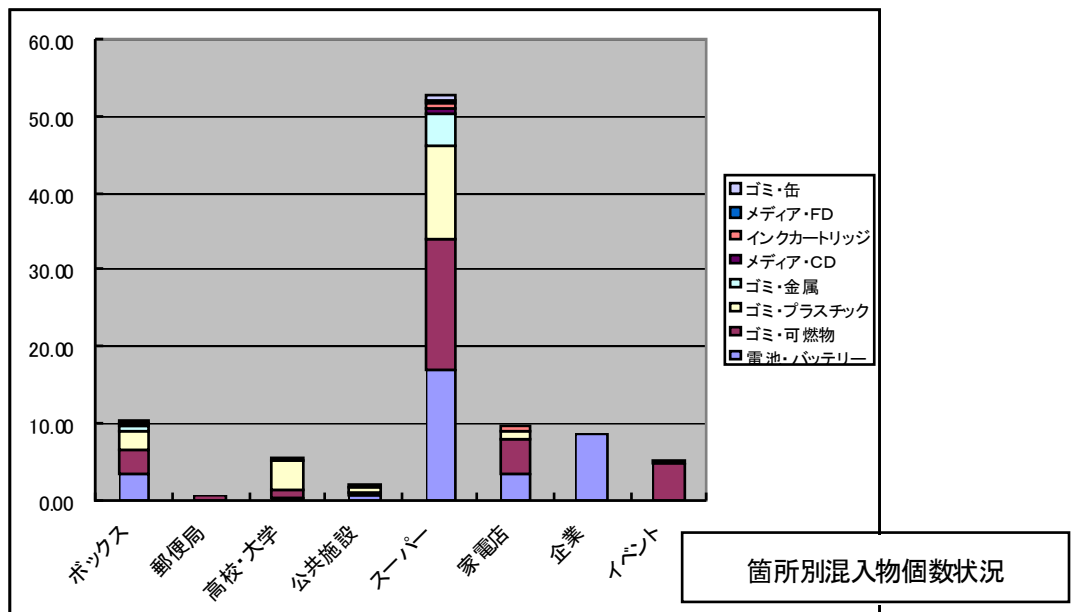
ボックスあたりの平均回収個数(月あたり)

箇所・月あたり回収個数	計	郵便局	高校・大学	公共施設	スーパー	家電店	企業	イベント
ケーブル	46.26	1.52	16.36	5.28	13.52	7.75	0.14	1.69
アダプター	29.35	0.61	1.93	1.94	13.60	5.35	1.27	4.65
電話機・携帯	22.59	0.35	1.57	1.92	7.76	4.51	1.41	5.07
回路基板	20.96	0.19	11.29	0.17	7.91	1.41		
リモコン	7.73	0.10	1.99	0.30	4.07	1.27		
ゲーム機・本体	4.75	0.03	0.54	0.87	2.04	0.85		0.42
アダプター・ホルダー	4.45	0.10	0.18	0.08	1.69	0.42	0.28	1.69
電話機・子機	4.20	0.02		1.61	0.88	1.27		0.42
電卓	4.11	0.12	0.36	0.25	2.11	0.85	0.42	
FDドライブ	4.05	0.05	3.74		0.12	0.14		
電話機・卓上	3.20	0.02	0.30	0.91	0.42	1.13		0.42
アダプター・充電器	3.13	0.05	0.36	0.17	1.00	1.13		0.42
イヤホン	2.85	0.05	0.30		1.23	1.13	0.14	
HDDドライブ	2.62	0.05	0.48	0.04	0.50	0.99	0.14	0.42
コントローラー	2.62	0.02	0.18	0.19	0.96	0.42		0.85
マウス	2.60	0.17	1.03	0.32	0.81	0.28		
シェーバー	2.58	0.10	0.12	0.23	1.00	1.13		
時計	2.57		0.18	0.21	1.61	0.56		
メモリー	2.50	0.03	0.48		0.58	0.56	0.85	
カメラ・デジタル	1.90	0.02	0.06	0.21	0.35	0.85		0.42
その他小型家電	22.82	0.52	3.92	2.01	9.60	4.93	0.56	1.27
その他付属品等	5.12	0.07	1.75	0.57	1.88		0.85	
その他家電	0.77		0.06	0.04	0.38	0.28		
計	203.73	4.19	47.20	17.32	74.02	37.18	6.06	17.75



混入(ごみ)の状況

	合計	粗大ごみ ピックアップ	ボックス	25					7			21		11		3		3	イベント
				郵便局	高校・大学	公共施設	スーパー	家電店	企業	スーパー	家電店	企業							
電池・バッテリー	567	11	556	2	5	27	438	24	60										
ゴミ・可燃物	553		542	28	17	25	441	31											11
ゴミ・プラスチック	425		425	2	65	30	319	9											
ゴミ・金属	112		111	1	4		106												1
メディア・CD	33		33			10	23												
インクカートリッジ	18		18				13	5											
メディア・FD	17		17	1			16												
ゴミ・缶	13		13				13												
計	1738	11	1715	34	91	92	1369	69	60										12



4) イベント回収 (能代総合体育館 2009. 2. 1)

使用済電気電子機器

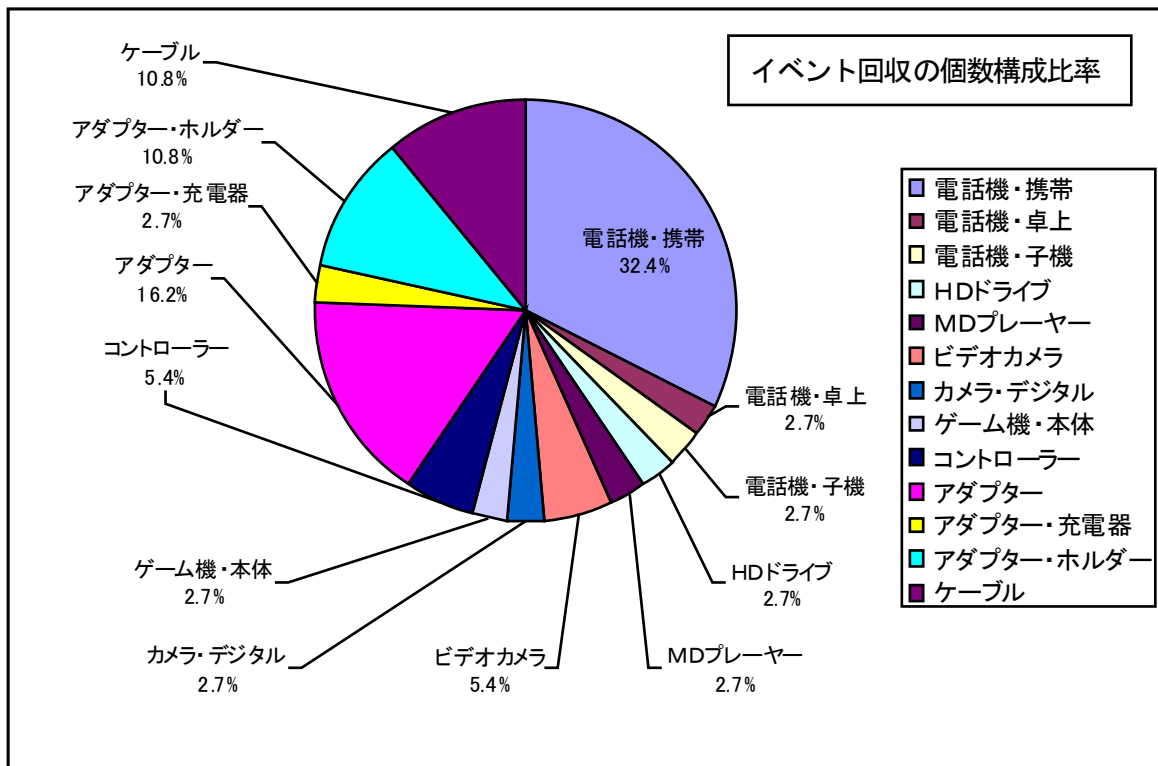
品目	個数	重量
携帯電話	12	1.28
電話機・卓上	1	0.88
電話機・子機	1	0.18
HDD	1	0.62
MDプレーヤー	1	0.08
ビデオカメラ	2	2.2
デジタルカメラ	1	0.26
ゲーム機	1	0.96
コントローラー	2	0.3
計	22	6.76

付属品

品目	個数	重量
ACアダプター	6	1.2
アダプター・充電器	1	0.14
アダプター・ホルダー	4	0.14
ケーブル	4	0.48
計	15	1.96

混入物

品目	個数	重量
ゴミ・飴の袋	8	0.01
ゴミ・箸	2	0.01
ゴミ・つまようじ	1	0.002
ゴミ・鉄屑	1	0.001
計	12	0.023



以上

5) 解析の事例

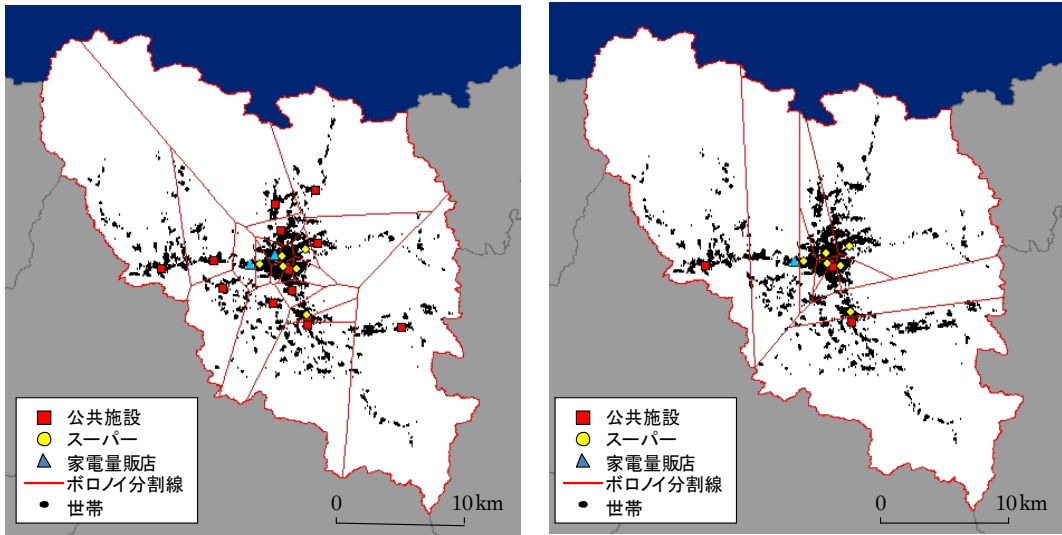
ボックス回収において、ボックスが対象とする設置箇所周辺の人口分布と小型家電の回収量との関係について、地理情報システム(GIS)を用いた解析を実施中である。過去の解析では、以下のような傾向が見られる。

- ・ 公共施設に設置したボックスからの回収量は周辺人口の変化に比例するように変化した。
- ・ スーパーに設置したボックスからの回収量は周辺人口の変化によらずほぼ一定であった。

スーパーでの回収量が変化しないのは、店舗にアクセスする客層が固定しており、あくまでも「ついで」にボックスを利用するのに対し、市役所や公民館等の公共施設については、使用済小型家電の排出目的で施設を利用するという傾向によるものと考えられる。

効率的なボックス回収を行うために、今回のモデル事業において新設した回収箇所についても解析を行い、設置箇所の特性や傾向の把握し、最適配置設計の基礎情報を取得する予定である。

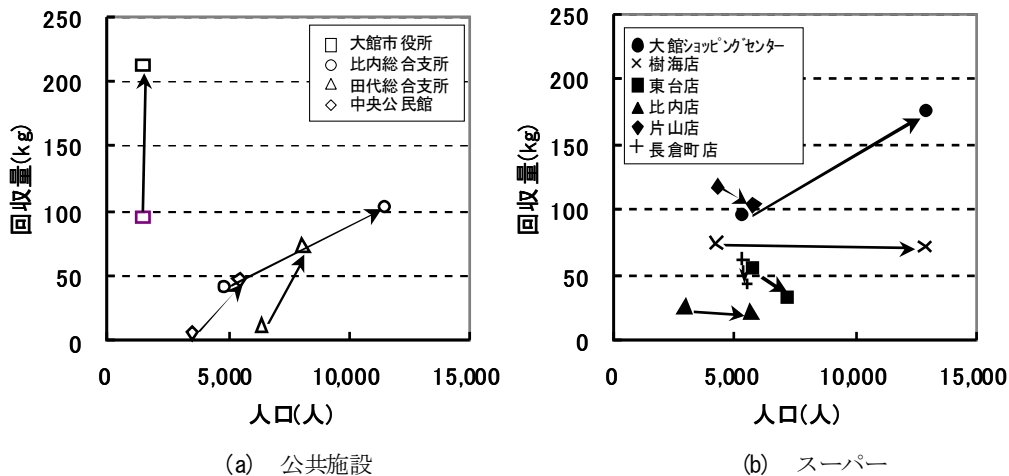
平成19年4月～7月と平成20年4月～7月の両期間において、ボックスの設置数は22か所から11か所に半減し、一つのボックスが抱える人口は平成20年の方が増加し、回収総量はそれぞれ、864 kg, 929 kgと平成20年の方が回収量は若干多かった。個別のボックスでは、市役所・公民館4箇所において回収量は大幅に増加したが、スーパーではエリア人口が増加したにもかかわらず6店舗中5店舗の回収量がほとんど変化しなかったか逆に減少した。



(a) H19年4月～7月

(b) H20年4月～7月

図-1 大館市の世帯分布とボックス設置位置およびエリア分割



(a) 公共施設

(b) スーパー

図-2 エリア人口とボックス回収量との関係