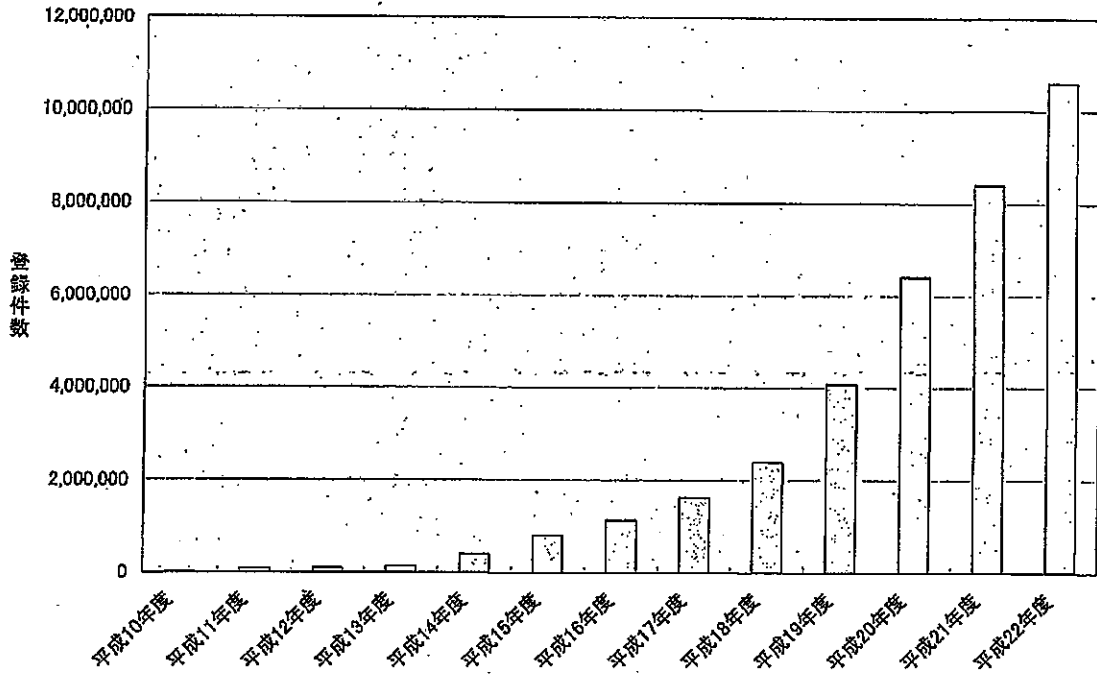
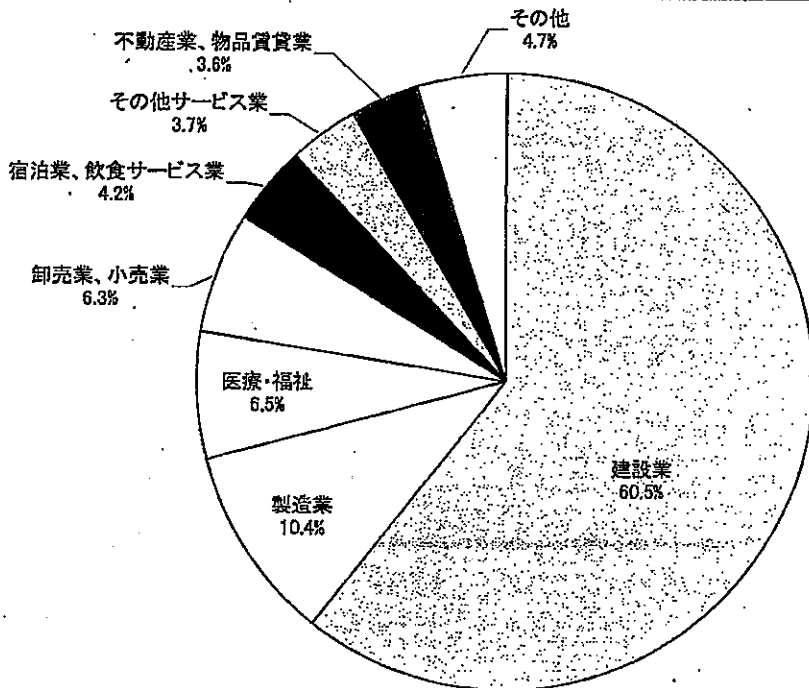


電子マニフェストに関するデータ

年度別登録件数の推移グラフ (平成10年度～平成22年度)



排出事業者の業種別登録件数の構成比グラフ (平成22年4月～平成23年3月までの登録件数)



排出事業者の業種別登録件数 (平成22年4月～平成23年3月までの登録件数)

業種	登録件数	構成比	業種	登録件数	構成比
建設業	6,061,936	60.5%	生活関連サービス業、娯楽業	47,067	0.5%
製造業	1,040,366	10.4%	金融業、保険業	45,367	0.5%
医療、福祉	652,570	6.5%	運輸業、郵便業	37,142	0.4%
卸売業、小売業	633,088	6.3%	学術研究、専門・技術サービス業	22,102	0.2%
宿泊業、飲食サービス業	419,760	4.2%	農業	16,248	0.2%
不動産業、物品賃貸業	372,134	3.7%	教育、学習支援業	9,025	0.1%
サービス業(他に分類されないもの)	358,686	3.6%	鉱業、採石業、砂利採取業	5,369	0.1%
電気・ガス・熱供給・水道業	120,757	1.2%	複合サービス事業	3,263	0.0%
公務(他に分類されるものを除く)	87,562	0.9%	漁業	9	0.0%
情報通信業	80,805	0.8%	合計	10,013,256	100%

排出事業者の業種別加入者数(平成23年3月末現在)

業種	加入者数	構成比	業種	加入者数	構成比
医療、福祉	45,423	78.5%	公務(他に分類されるものを除く)	188	0.3%
建設業	3,969	6.9%	運輸業、郵便業	159	0.3%
製造業	3,278	5.7%	情報通信業	158	0.3%
卸売業、小売業	1,496	2.6%	農業	133	0.2%
サービス業(他に分類されないもの)	1,079	1.9%	教育、学習支援業	72	0.1%
生活関連サービス業、娯楽業	536	0.9%	金融業、保険業	29	0.1%
学術研究、専門・技術サービス業	450	0.8%	複合サービス事業	21	0.0%
不動産業、物品賃貸業	399	0.7%	鉱業、採石業、砂利採取業	14	0.0%
宿泊業、飲食サービス業	241	0.4%	漁業	1	0.0%
電気・ガス・熱供給・水道業	191	0.3%	合計	57,837	100%