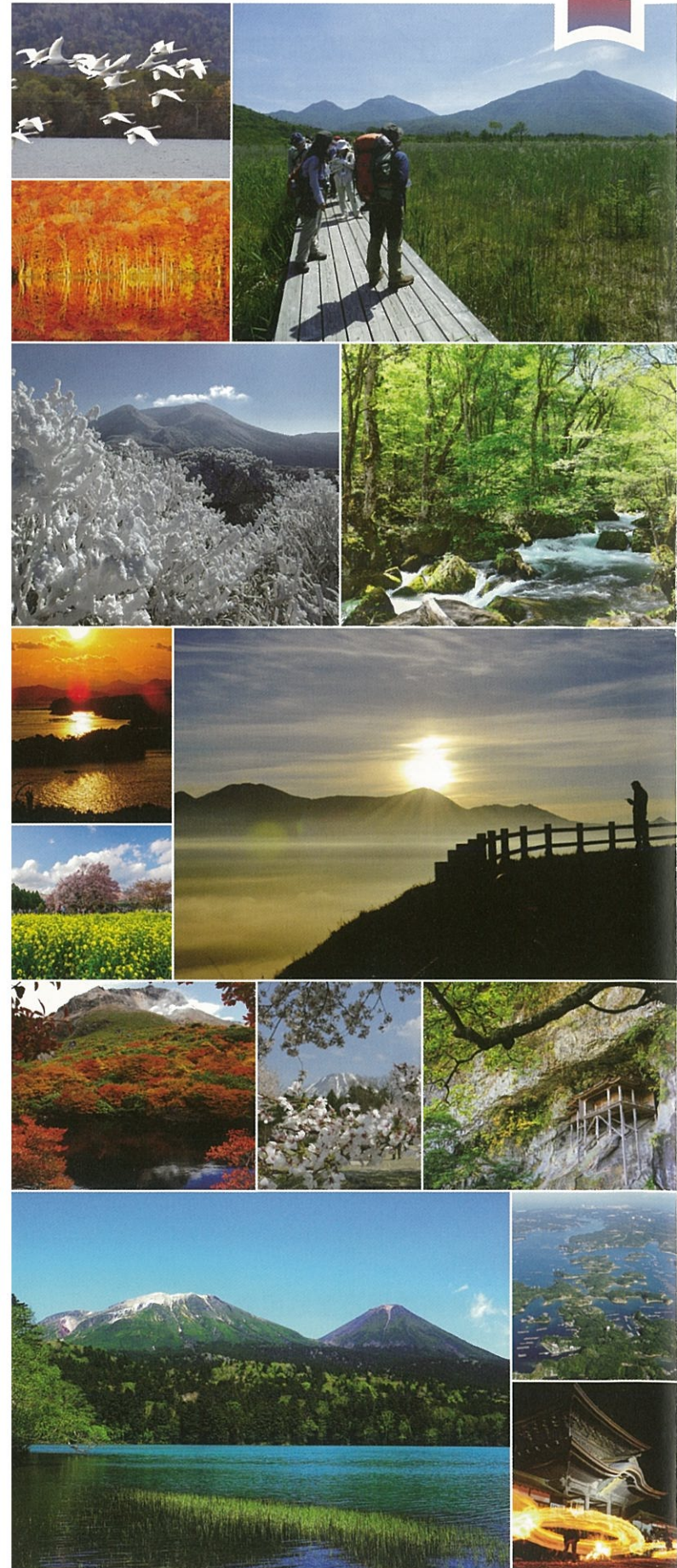


歡迎光臨 國立公園

您所在之處為國立公園

National
Parks
of Japan



國立公園

國立公園是根據日本自然公園法，將代表日本的自然風景地，由國家指定來保護。從最北端的北海道至最南端的沖繩、小笠原群島等 34 地被指定為國立公園，一年共計有 3 億人以上參觀。

日本的國立公園，包含森林、農地、村莊群落等多樣的環境，除了保留下了原始的自然環境外，也是體驗自然與人生活所交織而成的歷史與文化的魅力寶庫。請盡情享受日本四季變化的自然之美。

諮詢專線一覽

①利尻禮文佐呂別、②大雪山、③支笏洞爺

北海道地方環境事務所 TEL: 011-299-1950 E-mail: REO-HOKKAIDO@env.go.jp

④知床、⑤阿寒摩周、⑥釧路濕原

釧路自然環境事務所 TEL: 0154-32-7500 E-mail: NCO-KUSHIRO@env.go.jp

⑦十和田八幡平、⑧陸中海岸、⑨磐梯朝日

東北地方環境事務所 TEL: 022-722-2870 E-mail: REO-TOHOKU@env.go.jp

⑩日光、⑪尾瀨、⑫秩父多摩甲斐、⑬小笠原、⑭富士箱根伊豆、⑮南阿爾卑斯

關東地方環境事務所 TEL: 048-600-0816 E-mail: REO-KANTO@env.go.jp

⑯白山、⑰伊勢志摩

中部地方環境事務所 TEL: 052-955-2130 E-mail: REO-CHUBU@env.go.jp

⑱上信越高原、⑲中部山岳、⑳妙高戶隱連山

信越自然環境事務所 TEL: 026-231-6570 E-mail: NCO-NAGANO@env.go.jp

㉑吉野熊野、㉒山陰海岸、㉓瀨戶內海

近畿地方環境事務所 TEL: 06-4792-0700 E-mail: REO-KINKI@env.go.jp

㉔瀨戶內海、㉕大山隱岐、㉖足摺宇和海

中國四國地方環境事務所 TEL: 086-223-1577 E-mail: REO-CHUSHIKOKU@env.go.jp

㉗瀨戶內海、㉘足摺宇和海

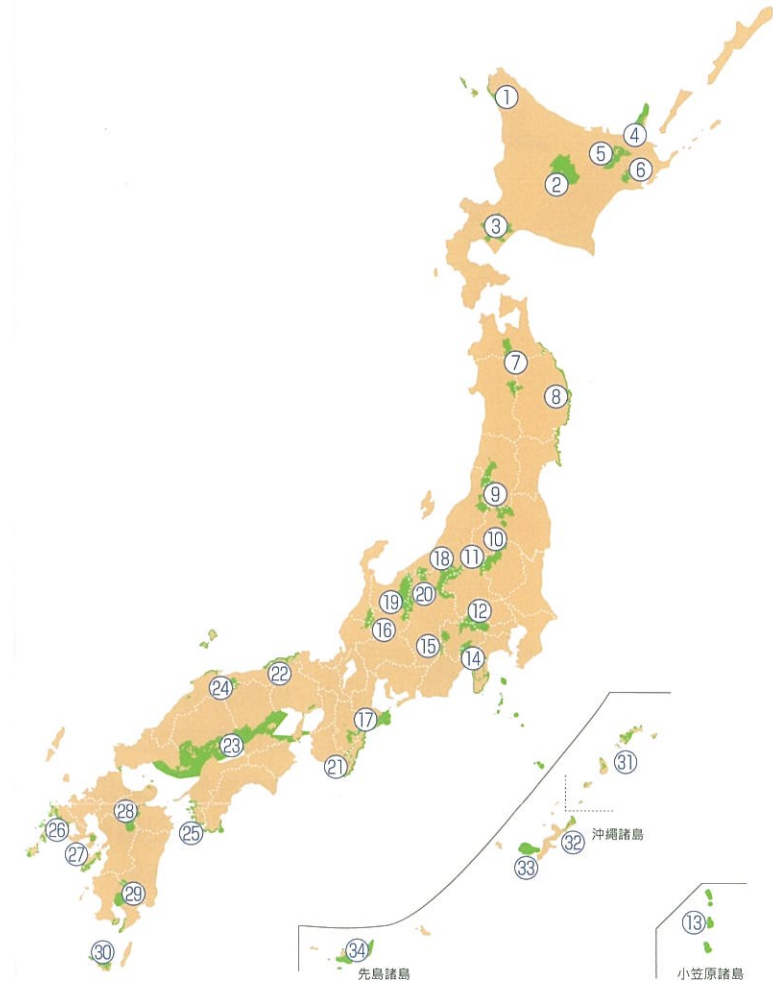
四國事務所 TEL: 087-811-6227 E-mail: MOE-SHIKOKU@env.go.jp

㉙瀨戶內海、㉚西海、㉛雲仙天草、㉜阿蘇九重(久住)、㉝霧島錦江灣、㉞屋久島

九州地方環境事務所 TEL: 096-322-2400 E-mail: REO-KYUSHU@env.go.jp

㉟奄美群島、㊱山原、㊲慶良間諸島、㊳西表石垣

那霸自然環境事務所 TEL: 098-836-6400 E-mail: NCO-NAHA@env.go.jp



環境省 自然環境局 國立公園課 國立公園利用推進室

〒100-8975
東京都千代田區霞之關 1-2-2 中央合同廳舍 5 號館
電話：03-3581-3351 (總機)

有關國立公園之最新消息，請參閱以下網站。

環境省官方網站：

<http://www.env.go.jp/>



國立公園官方網站：

<http://www.env.go.jp/park/>



各個國立公園有不同的參觀指南與規定。詳細內容請參閱國立公園的網站、電話聯繫請致電各事務所(限日文對應)或發送電子郵件詢問。

國立公園利用規則與禮貌

規則 根據場所不同，部分行為是被法律所禁止的。請務必遵守規則。



請勿捕捉動物、採伐植物、攜帶石頭回去。
以上行為不僅會破壞生態圈的平衡，並且在您之後來參訪的遊客將會無法欣賞此自然美景。



為防止植被破壞、引誘野生動物的出沒、森林大火，嚴禁在指定區域外進行露營與生火。



為了在您之後造訪的遊客能夠愉快參訪，請愛惜使用公共設施。塗鴉屬於犯罪行為（損壞器物）。

禮貌 為了使每位遊客能愉快地參觀國立公園，請在對待自然與他人時多一份關心與體貼。



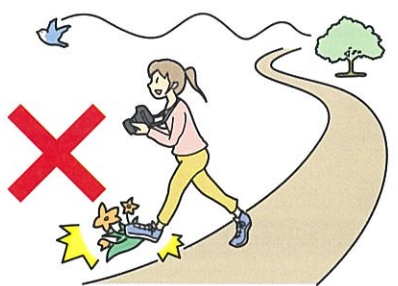
請制定能力所及的行動計畫
參觀國立公園時，請事前收集相關消息、盡量制定能力所及的行動計畫，並對此負責。特別是登山時，請事前掌握天氣、交通、登山道狀況、火山活動狀況，以防止事故發生。



請注意行車安全
與野生動物的衝撞，不只會讓您受傷，也會影響到野生動物的生存。為保護植被與生態圈，部分地區對於汽車、機車（摩托車）的進出有所管制，請您事前確認。



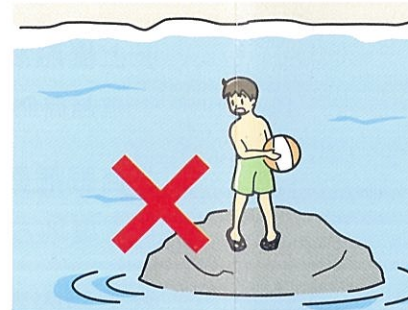
請事先確認洗手間的有無
部分景點無提供洗手間，請事前使用洗手間，或使用攜帶型廁所，以預防排泄物造成水質污染和土質污染。



請行走於木棧道或人行道
不僅是為預防迷路，更是為了防止因踐踏草皮、土壤剝落造成的自然環境的變化。若使用登山杖，為防止登山道受侵蝕，請裝上保護套後使用。



垃圾不落地，請自行帶回家
保護國立公園的風景景觀的同時，也防止因垃圾的臭味而引誘野生動物的出沒。



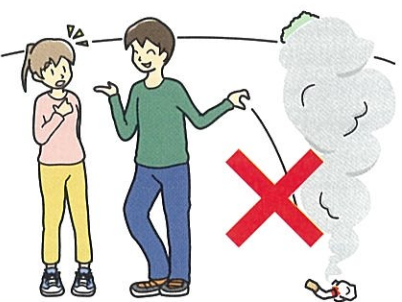
參訪海域國立公園時，請事前確認潮汐的滿潮、退潮時間、潮位、潮流等注意事項。
為預防被離岸流等激流捲入、滿潮時被留在礁石等事故發生，在沿岸、礁石、潮間地、紅樹林等海邊進行觀察時，請事前收集相關資料。



參訪海域國立公園時，請注意不要讓潛水腳蹼劃傷珊瑚。
享受浮潛與潛水的樂趣時，請小心不要讓潛水腳蹼劃傷珍貴的珊瑚。



請勿餵食野生動物
餵食野生動物有可能會影響他們的覓食習慣，破壞生態平衡。已習慣在自然環境中生活的野生動物會因為習慣人類，接近人類生活圈，而造成交通事故、受傷。
※ 遇到熊或野豬時，請不要做出刺激行為，緩慢離開即可。



吸菸請至指定場所
邊走邊吸菸會造成他人的困擾，以及誘發火災，請將菸灰、菸蒂帶回。



行動時請顧及當地民眾
國立公園的區域內也有人們日常生活的地方。禁止進行妨礙農林漁業的行為，或擅闖私有地、製造噪音等。請勿做出任何使該地區居民困擾的行為。