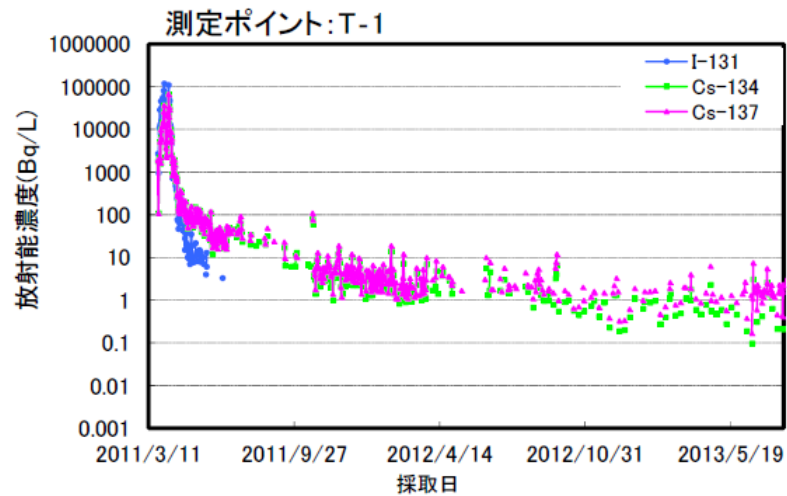
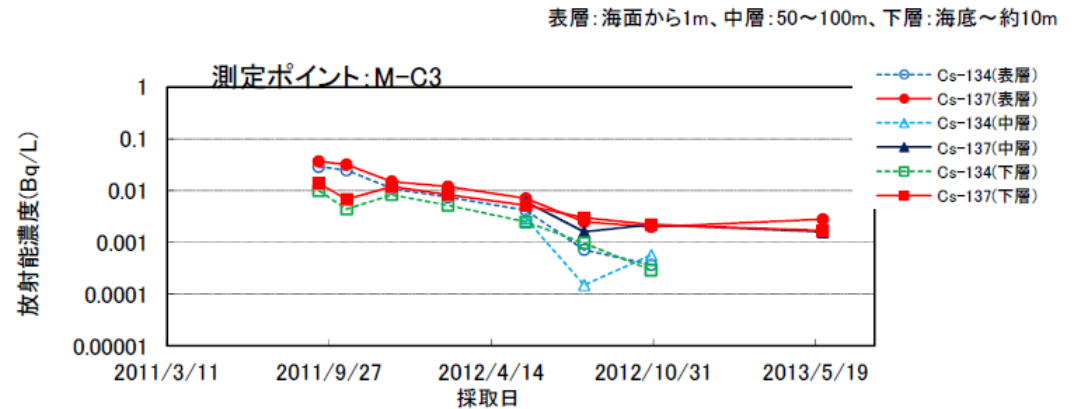


海洋のモニタリング 海水濃度の推移

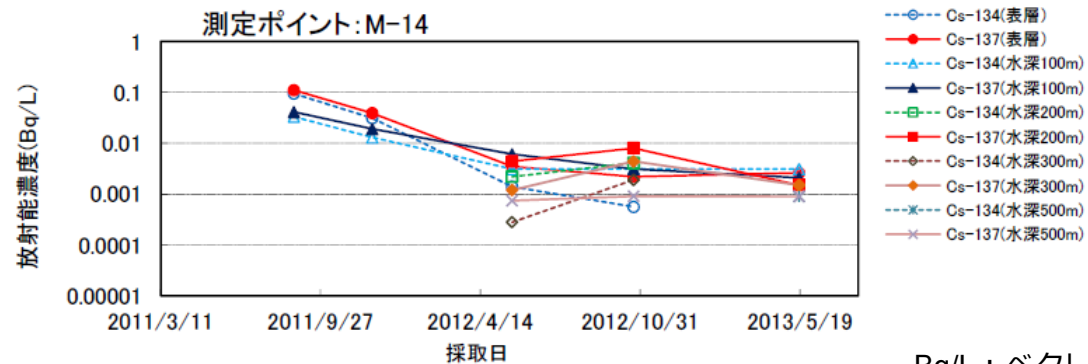
福島県沿岸の海水の放射能濃度の推移



福島県沖合の海水の放射能濃度の推移



外洋の海水の放射能濃度の推移



Bq/L : ベクレル/リットル

震災後から平成25年7月31日まで

原子力規制庁ホームページ放射線モニタリング情報から作成