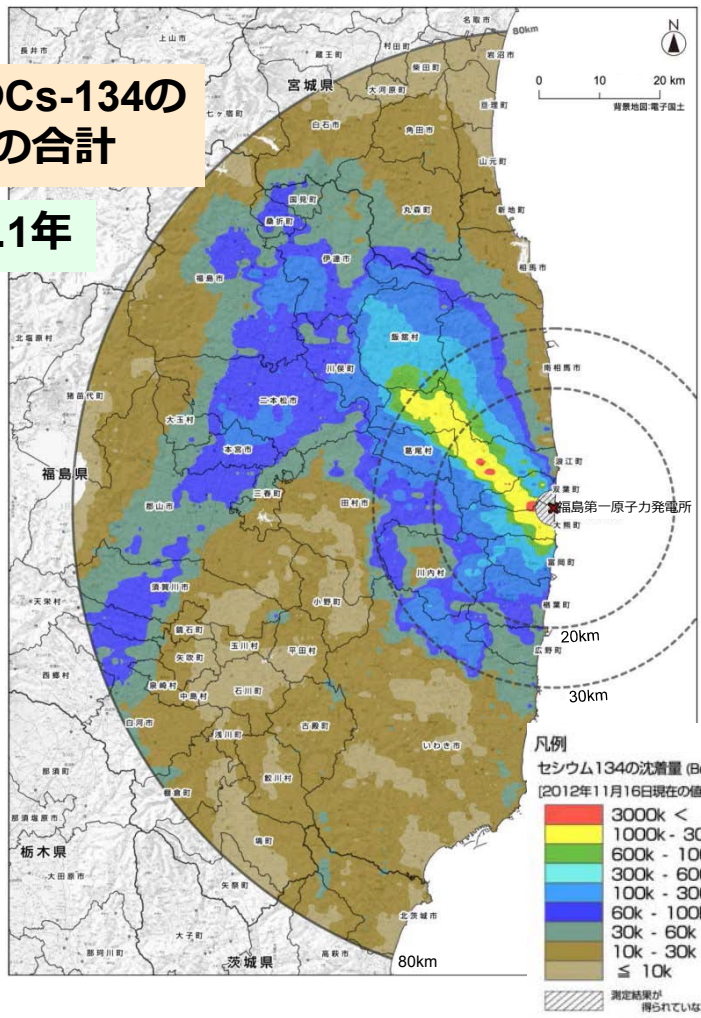


# 放射性セシウムと放射性ヨウ素の沈着状況

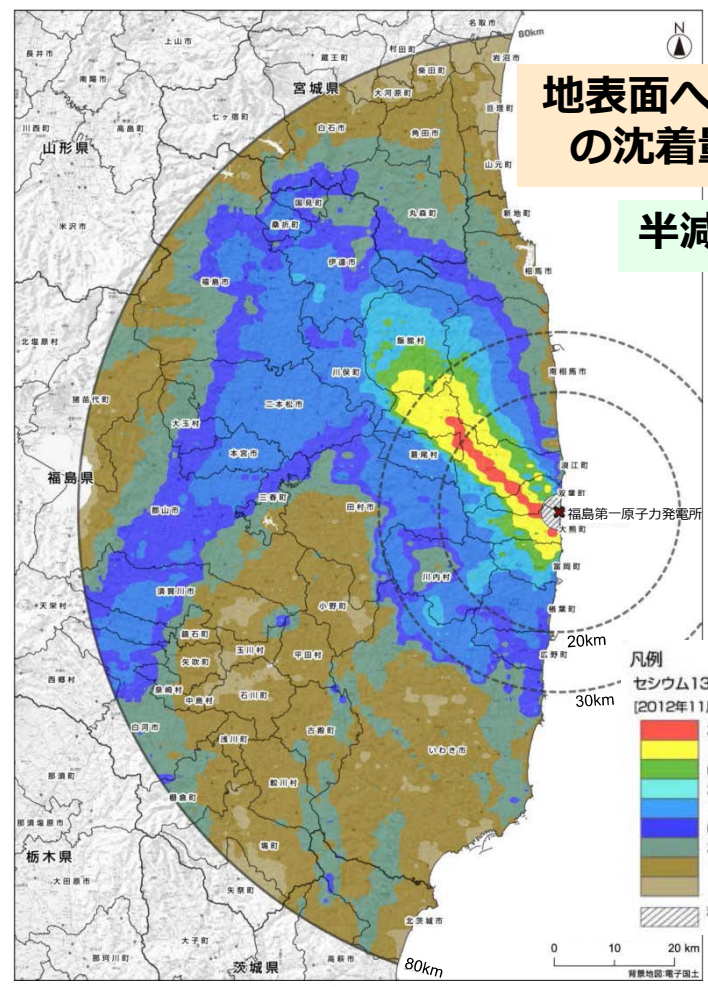
# セシウム134、セシウム137 (80km圏内)

## 福島第一原子力発電所から80km圏内の第6次航空機モニタリング結果

地表面へのCs-134の沈着量の合計  
半減期：2.1年



地表面へのCs-137の沈着量の合計  
半減期：30年



文部科学省報道発表 平成25年3月1日  
(平成24年11月16日現在の値に換算)

Bq/m<sup>2</sup> : ベクレル/平方メートル